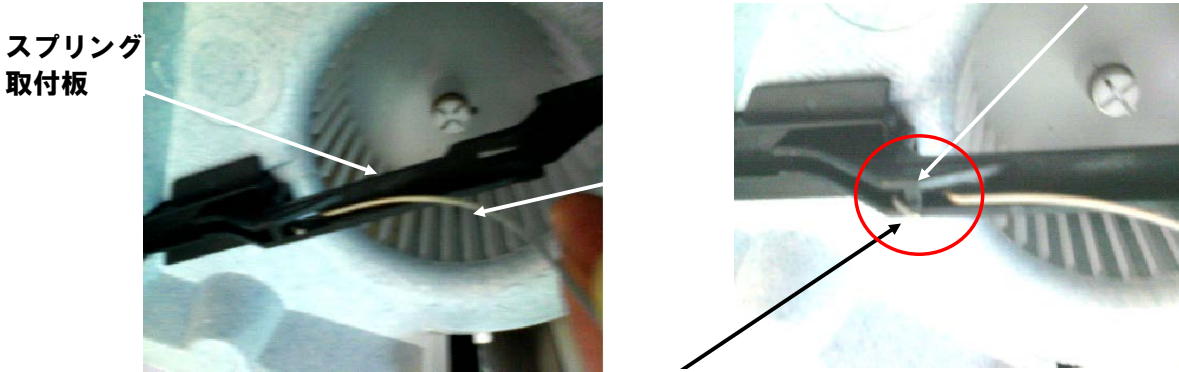


# ダクト用換気扇 スプリング及び本体カバーの取付方 <スプリング取付板が樹脂製の例>

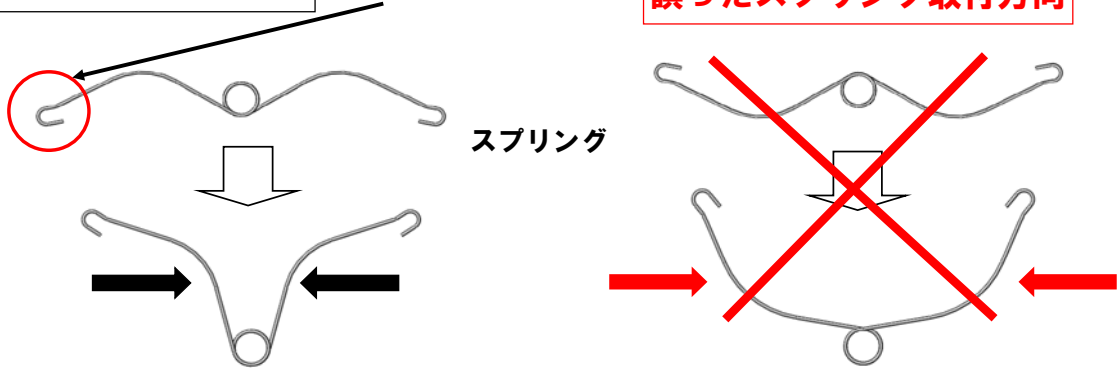
①スプリングの片側の先端をスプリング取付板の棧の部分に引っ掛けます。 スプリング取付板の棧の部分



正しいスプリング取付方向

スプリング先端部

誤ったスプリング取付方向

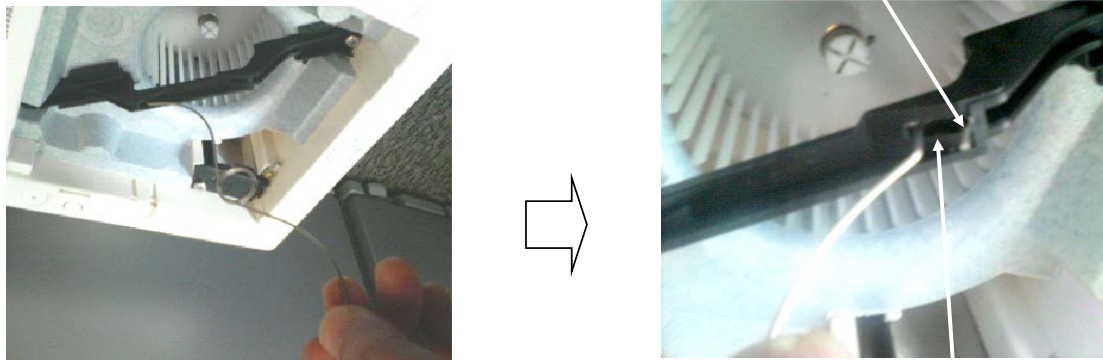


図の方向にスプリングを曲げます

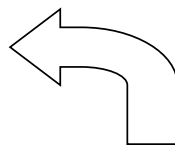
逆方向に曲げて取り付けないでください  
 化粧枠が正しく取り付けられません

②同じ要領でスプリングの他端側を取り付けます。  
 この時、角穴部にスプリング先端を押し込めばスプリングの開く力により自然にスプリング先端は棧の部分を通した状態になります。

スプリング他端先端部

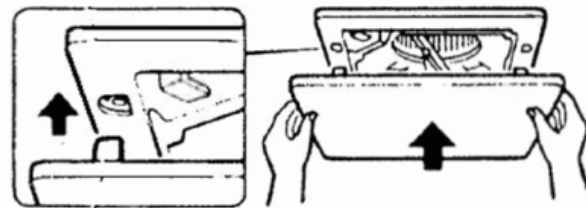
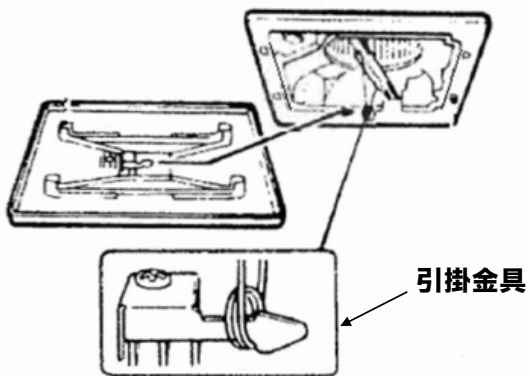


スプリング取付板  
 角穴部



スプリング取付が完了した後、中央の輪の部分引っ張ると左の図の様な状態で止まります。

- ③ 本体カバーの引掛金具の突起部をスプリングの輪の中に入れます。
- ④ 本体カバーを持って、ゆっくり天井方向に押し込めばスプリングの力で本体カバーが天井に引っ張り込まれます。



※図の本体カバーはパネルタイプです。

- ③ スプリングの輪の中に入れます