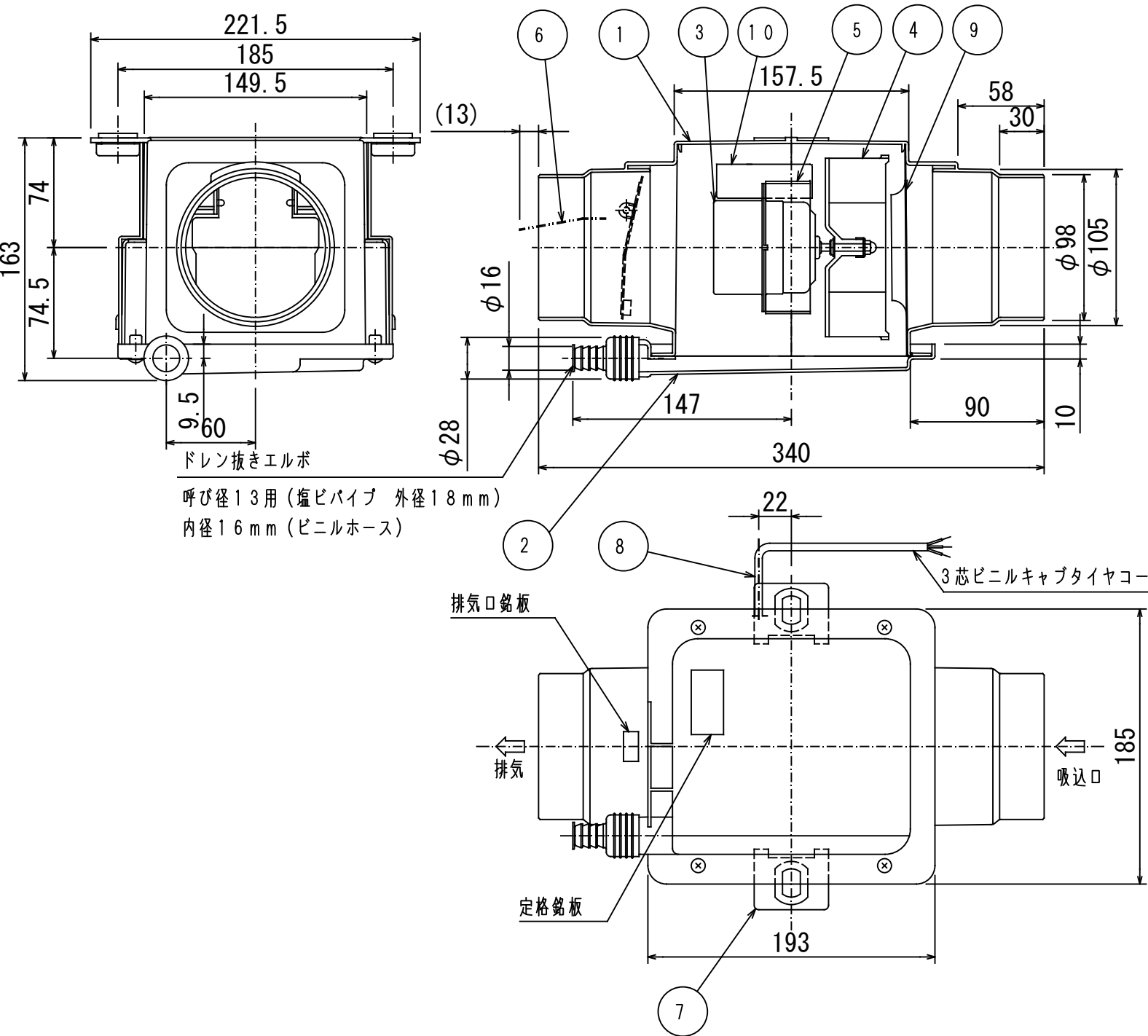
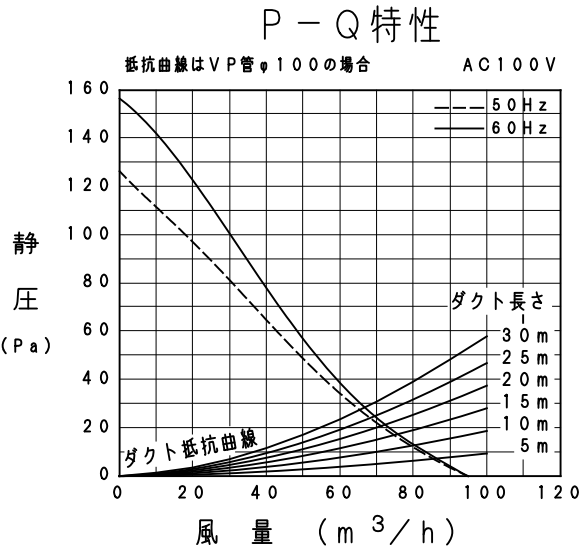


東芝ダクト用換気扇 中間取付形（プラスチックボディ・低騒音形）



品番	品名	材質	色調
1	本体	合成樹脂	マンセルN1
2	ドレンカバー	合成樹脂	マンセルN1
3	モータ		
4	羽根	合成樹脂	
5	モータ取付板	高耐蝕溶融亜鉛メッキ鋼板	
6	排気口シャッター	合成樹脂	
7	取付金具	鋼板	
8	電源コード	3芯ビニルキャプタイヤコード	有効長約1m
9	ベルマウス	高耐蝕溶融亜鉛メッキ鋼板	
10	板金カバー	高耐蝕溶融亜鉛メッキ鋼板	



※本体真下に点検口（□450mm）を必ず設置してください。
※ドレン排出方向はドレンカバーを付け替えることにより2方向（排気口側、吸込口側）に方向を変えることができます。
※吸込風量を調整する場合は、システム部材 給排気グリル（風量調節形）をご使用ください。

特性表

形名	方式	定格電圧 (V)	定格周波数 (Hz)	定格電流 (A)	定格消費電力 (W)	風量 (m³/h)			騒音 (dB)	質量 (kg)
						0Pa	ダクト20m相当長	ダクト30m相当長		
DVC-12M5	中間形	100	50	0.1	9	95	71	65	37	1.4
			60	0.11	10	95	72	66	37	

電動機形式	2極コンデンサ 誘導電動機	絶縁抵抗	10MΩ以上 (500Vメガー)	耐電圧	AC1000V 1分間	シャッター形式	風圧式
						羽根径	12cm

※風量は J I S C 9603 チャンバー法による測定値です。
※騒音は当社無音室における測定値です。
●本仕様は改良のため変更することがありますのでご了承ください。

図番	AV005099-DVC-12M5 東芝換気扇 中間取付形 (ダクト用・プラスチックボディ・低騒音形)	02	図法
		151	三角法
品名		尺度	単位
			mm
形名	DVC-12M5	日本キャリア株式会社	