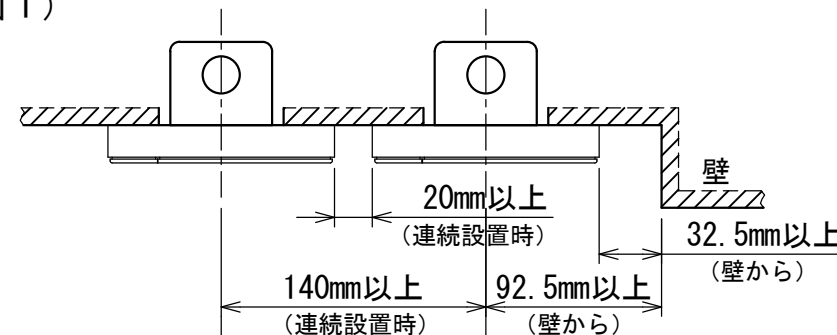


お願い)
配線を埋込まれる場合は、JIS-C8340
1個用スイッチボックス(カバーなし)
又は、2個用スイッチボックス(カバーなし)
を現地手配し、埋込んでください。

連続設置の場合の取付方法

リモコンを壁面に取付ける場合は、図1・図2・図3の
取付け方法を守ってください。

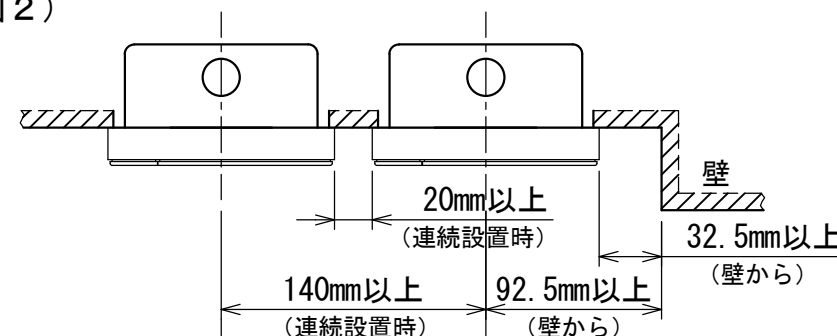
(図1)



リモコン線引出し口

JIS C8340
1個用スイッチボックス
(カバーなし)

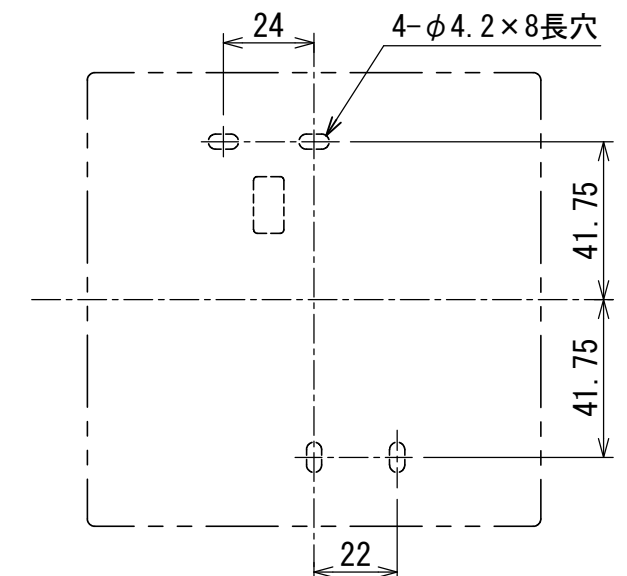
(図2)



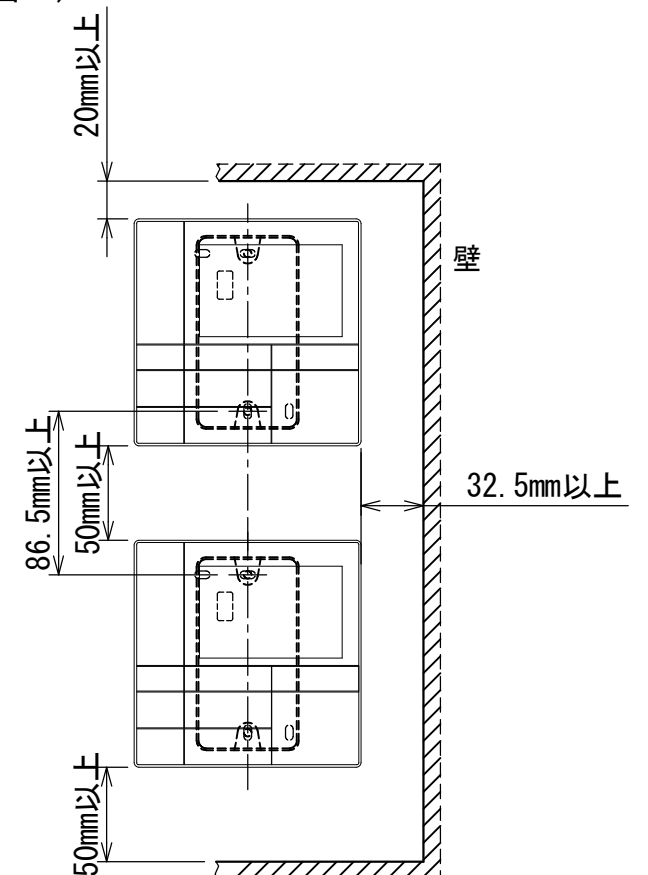
リモコン線引出し口

JIS C8340
2個用スイッチボックス
(カバーなし)

＜リモコン取付け寸法＞



(図3)



リモコン配線とリモコン渡り線

リモコン配線(通信線)とAC100V/200Vの配線を
直接接触させたり、同一電線管に収めること
はできません。ノイズ等により、制御系統に
異常が生じる恐れがあります。

※ご使用のリモコンによって異なります。

| 線種 | VCTF: 0.3mm ² × 2 | | | VCTF: 0.5mm ² ~ 2.0mm ² × 2 | | |
|---|------------------------------|--------|------------------|---|--------|------------------|
| | 1リモコン | 2リモコン | ワイヤレスとの 2リモコン | 1リモコン | 2リモコン | ワイヤレスとの 2リモコン |
| リモコン配線とリモコン 渡り配線の総配線長 (L+L1+L2+...Ln) | 200mまで | 120mまで | 200mまで | 500mまで | 300mまで | 400mまで |
| リモコン渡り配線の総配線長 (L1+L2+...Ln) | 200mまで | | | 200mまで | | |



| | | | | | | |
|-----------|--|------------|------------------|-------------|----|-----|
| 適用機種 | | 図面番号 | | T29E1405-01 | | |
| RBC-AMS53 | | 品名 | 東芝パッケージエアコン用別売部品 | 尺度 | 図法 | 三角法 |
| | | | 外形図 | | | |
| | | | ワイヤードリモコン | | | |
| | | 東芝キヤリア株式会社 | | | | |

T29E1405-4Y