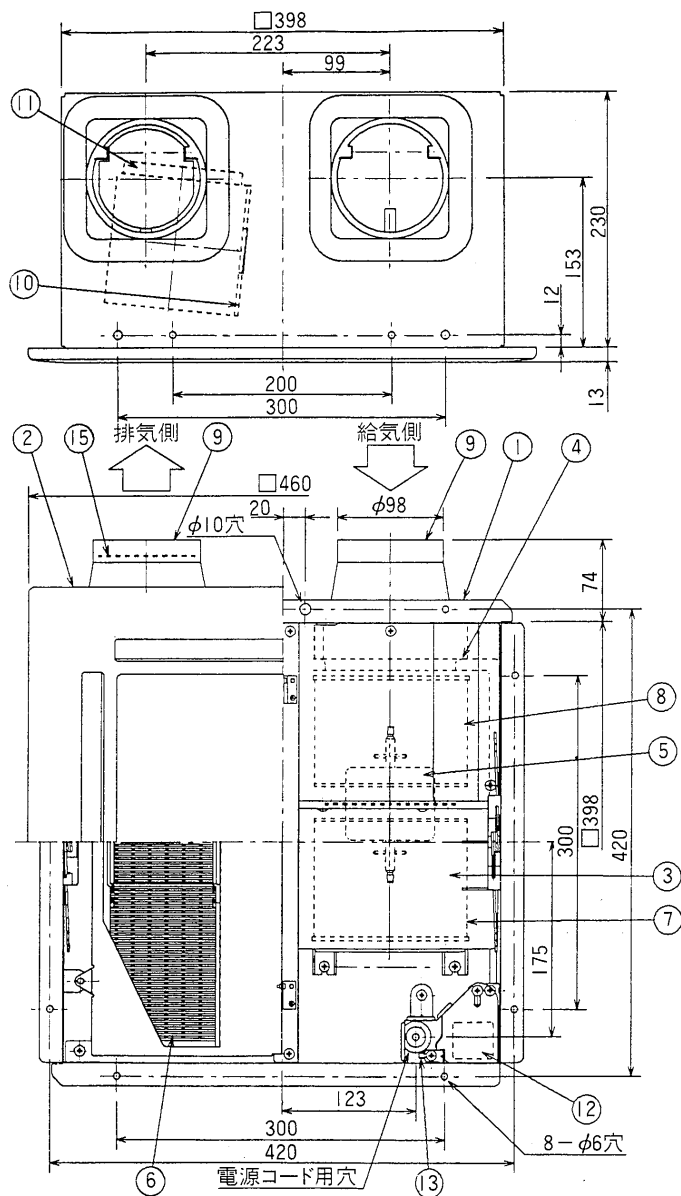
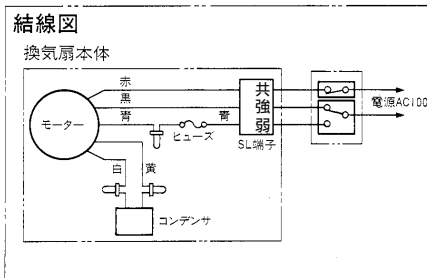
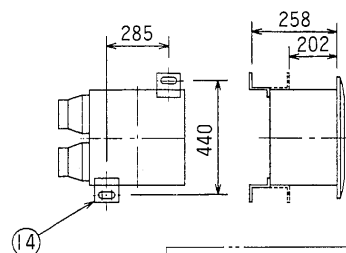


# 東芝空調換気扇（天井埋込形）



■吊下金具取付位置



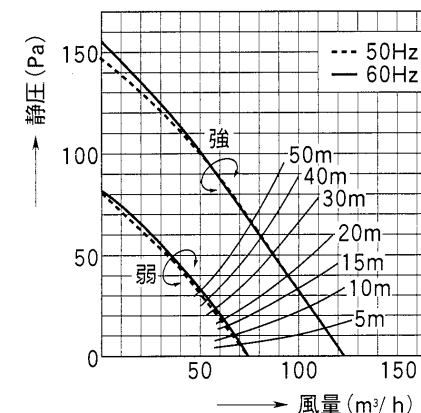
■特性表

形 名	方 式	定格電圧 (V)	定格周波数 (Hz)	消費電力 (W)	電 流 (A)	風 量 (m³/h)	騒 音 (dB)	熱交換効率 (%)	有効換気量率 (%)	製品質 (kg)	
VFE-125FP(A)	同時給排式 (熱交換器組込)	100	強	50	43	0.44	125	37	70	50	8.5
				60	47	0.48	125	37	70		
			弱	50	31	0.32	75	26	74		
				60	32	0.36	75	26	74		

電動機形式	2 極コンデンサ 誘 導 電 動 機	絶縁抵抗	10MΩ以上 (500Vメガー)	耐電圧	AC1000V1分間	埋込寸法	40.5cm
						絶縁区分	E種

※風量値は、JIS C-9603チャンバー方式による。●本仕様は、改良のため変更することがありますのでご了承下さい。

●静圧-風量特性 (VFE-125FP(A) φ200)



東芝キヤリア株式会社		形名	VFE-125FP(A)
作成年月日	H.16.12.1	図面番号	AV001935