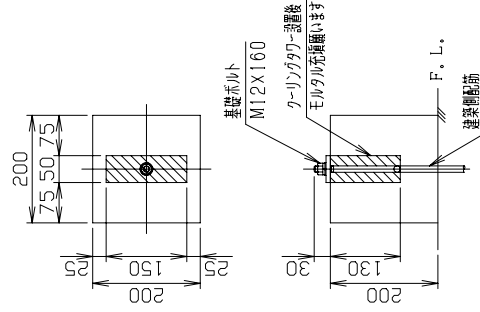
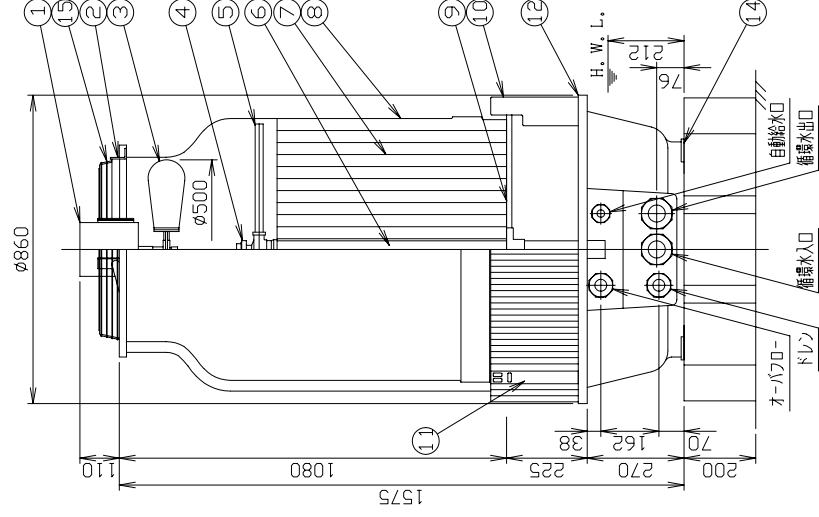
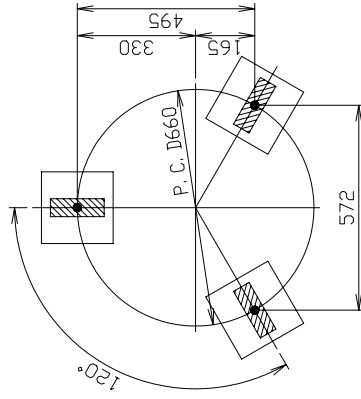


表紙——装——ワ——リ——ン——グ——タ——ワ——

項目 仕様	冷却能力		入口温度	出口温度	海水温度	水量	モータ	電流値(A)	駆動 方式	ファーン 直径	風量 m³/min	配管サイズ			補給水圧力	基礎 数	P, C, D, 製品質量	質量(kg)			
	kW		℃	℃	℃	L/min	kW×台数	50Hz/60Hz 200V/200V				循環水 入口	オーバー フロート 出口	自動 給水口							
0734	45.35		37	32	27	130	0.15×6×1	1.1	1.0	直結	500	70	40A	40A	25A	15A	0.02~0.3	3	660	44	103

品番	部 品 名 称	材	料	個数	備 考
1	モータ			1	クーリングロー用
2	モータステー	鉄鋼、銅管		1組	溶融亜鉛めっき
3	ファン	ガラス繊維強化AS樹脂		1組	
4	スプリングラーヘッド	ポリアセタール樹脂		1	
5	散水パイプ	硬質塩化ビニル樹脂		1組	
6	立上りパイプ	硬質塩化ビニル樹脂		1	
7	充てん材	硬質塩化ビニル樹脂		1組	
8	ケーシング	ガラス繊維強化ポリエステル樹脂		1組	
9	充てん材受	硬質塩化ビニル樹脂		1組	
10	ルーバ	ポリプロピレン樹脂		1組	
11	通風口支柱	ポリプロピレン樹脂		1組	
12	下部水槽	ガラス繊維強化ポリエステル樹脂		1組	
13	ストレーナ	ポリエチレン樹脂		1組	
14	脚プレート	鉄鋼		1組	溶融亜鉛めっき
15	ファンガード	SUS304		1	



コンクリート基礎詳細

(注)

1. クリーニングロープ一冊に付る浴槽排水の取扱説明のクリーニングロープについては、この注意書をご覧ください。
2. 循環水入口及び出口配管は、接続は、ゲージ（G）を使用致します。
配管排水口には、フレキシ等を取付けるなどして無理な荷重をかけないようにしてください。
3. 循環水出口側配管にストレーナーを取付けられるよう希望致します。
4. 基礎レベルは出来るだけ水平・施工願います。
5. 基礎元口には建築制筋に於て願います。
6. 基礎元口は付属しております。

垂直 9.8 (m/s²), 垂直 4.9 (m/s²)

適 用 機 種		図面番号		E8CT0005-0	
RTC-108		品	クーリングタワー		三
			丸形・標準形		角
		名	左 記		法
		尺 寸 図			
		度 法			
東芝キヤリア空調システムズ株式会社					