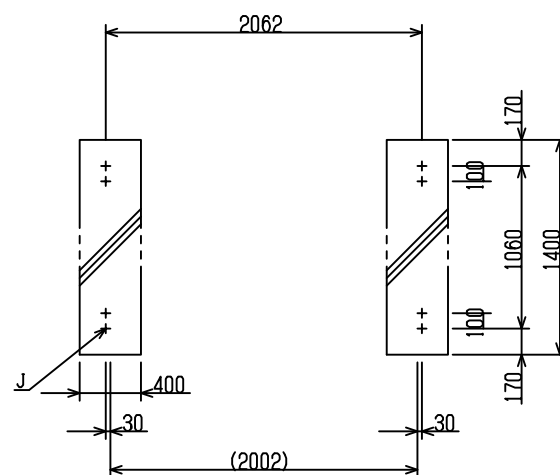
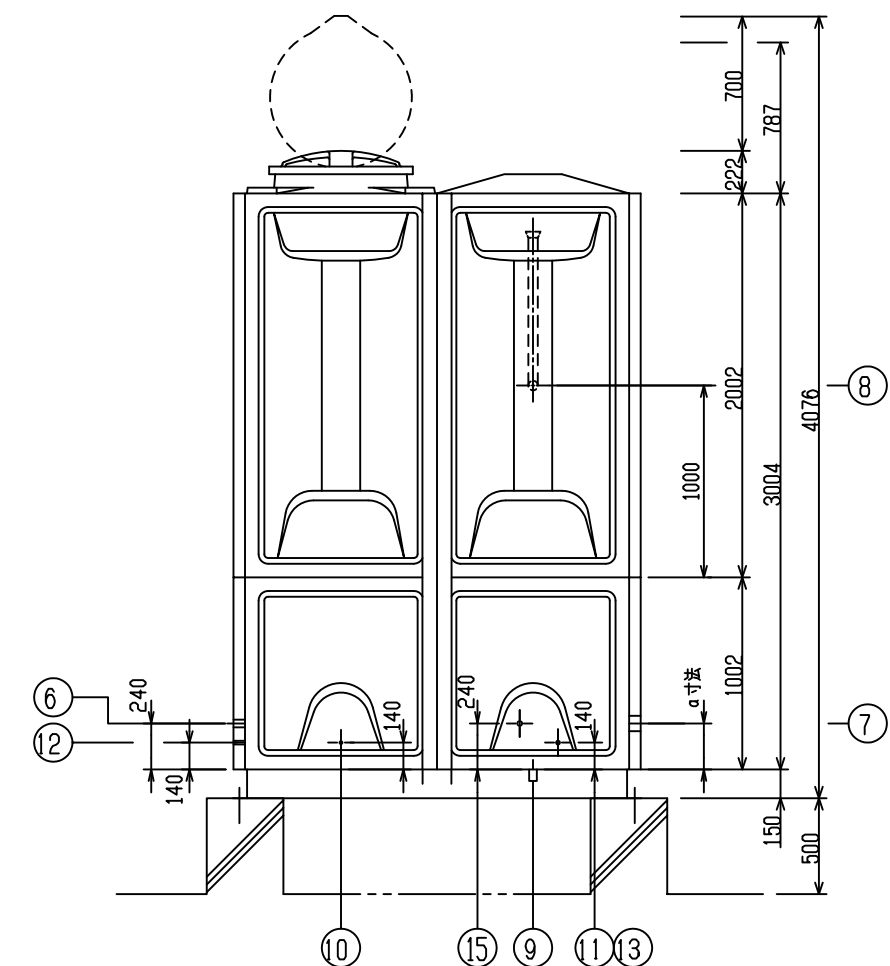


平 架 台 図

※鋼材の接続は基礎で行うこと

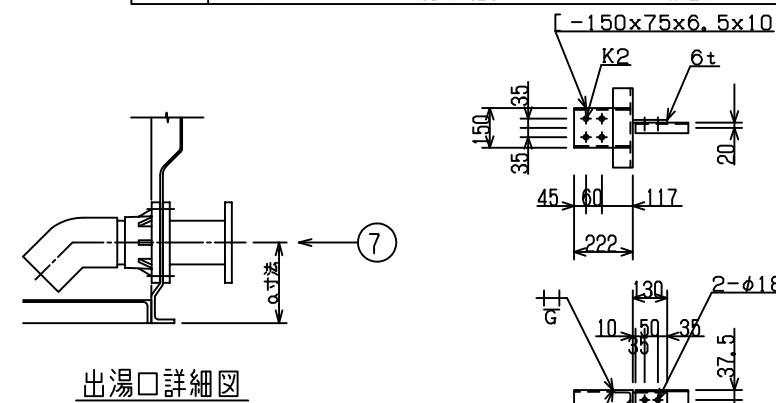


アンカーボルト位置図 1/50

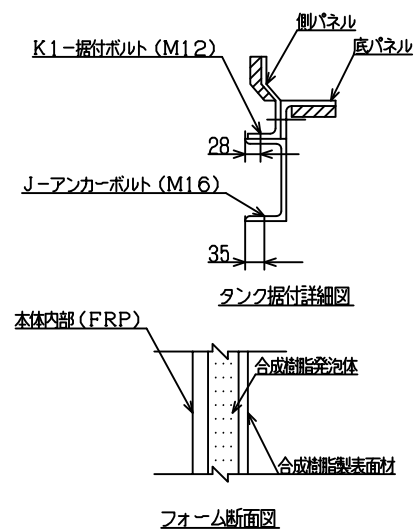
() 内は基礎芯寸法

出湯口、口径	40A	50A	65A	80A	100A
a寸法	180	190	200	200	210

部 材 表	
A	[-150×75×9×12.5
B	[-75×40×5×7
C	-----
△ K1	4φ14タンク据付ボルト孔(・指示M12)
K2	8φ19フレーム取付ボルト孔(・指示M16)
K3	-----
J	8φ18アンカーボルト孔(+指示M16×185L 接着系SUS)



出湯口詳細図



フォーム断面図

18					
17					
16					
△ 15	メンテ用給水口	BC	25A	1	内ネジ
△ 14					
13	循環用吸湯口	BC	20A	1	内ネジ
12	循環用返湯口	BC	20A	1	内ネジ
△ 11	温度センサー	BC	20A	1	内ネジ(ボックス付)
△ 10	圧力センサー	BC	15A	1	内ネジ(ボックス付)
9	排水口	BC	40A	1	内ネジ
8	オーバーフロー/通気口	PVC	50A	1	耐熱 内部ラッパ管付
7	出湯口	FC+N		1	JIS10K
6	給湯口	FC+N	40A	1	JIS10K
5	電極座	PVC	50A	1	耐熱 (PF2内ネジ)
4	外はしご	STK	W375xP300	1	溶融亜鉛メッキ
3	内はしご	PVC	W300xP300	1	耐熱
2	マンホール	FRP	φ600	1	耐熱
1	本体	FRP		1	耐熱
品番	名 称	材質	寸 法	数 量	備 考

- 開放型耐熱FRPパネル貯湯槽
- 容量6.0m³ 有効容量 m³
- 常時使用最高温度 80℃
- 組立ボルト：溶融亜鉛メッキ仕様
気相部 プラコート仕様
- 架台：溶融亜鉛メッキ仕様「HDZ35」

△ 4				照 査
△ 3	'15.7.2	品番10,11 ボックス付追記	西川	検 図
△ 2	'12.3.5	K1数変更 ⑤位置変更	宮野	
△ 1	'11.9.9	⑭保温用ヒーター口削除、⑮名称、口径、位置変更	宮野	
	日付	内 容	担 当	

日付	'07-5-11	ボックスフレーム構造 (外補強方式)
尺 度	1/ 40	複合板形
担 当		水平震度 1.0G

名 称
セキスイホットレージ
型 式 (寸 法)
HTFB-102030-10 (50mm保温)

納入先 東芝キャリア(株)

基本図

積水アクアシステム株式会社

図番
ST45-0421-1 △