

セット名称 仕様表	ABEA16057M		天埋ビルトイン インバータ
	(室内ユニット)	AID-AP1605BH	
	(室外機)	ROA-AP1607H	

東芝パッケージエアコン (空冷インバータヒートポンプ式天井埋込形ビルトインタイプ)

					(50/60Hz)						
冷房性能 (注1)	定格冷房標準能力		kW	14.0 < 3.1 ~ 16.0 >		室 外 機	形 名		ROA-AP1607H		
	顯 熱 比		-	0.69			外 装		シルキーシェード(マンセル1Y8.5/0.5)		
	定格冷房標準エネルギー消費効率		-	2.53			外形寸法	高 さ	mm	1,050	
	中間冷房標準能力		kW	6.3				幅	mm	1,010	
	中間冷房中温能力		kW	6.6				奥 行	mm	370	
暖房性能 (注1)	最小冷房中温能力		kW	3.6		室 内 機	総 質 量	kg	91		
	定格暖房標準能力		kW	14.0 < 2.6 ~ 18.0 >			形 式	全密閉形			
	定格暖房標準エネルギー消費効率		-	3.80			圧 縮 機	圧縮機用電動機定格出力	kW	3.10	
	中間暖房標準能力		kW	6.3			極 数	4			
	最小暖房標準能力		kW	3.7			空 気 熱 交 換 器	フィンドチューブ			
通年	最小暖房低温能力		kW	14.8		室 外 機	冷 媒 制 御	(冷) (暖)	電子制御弁 電子制御弁		
	エネルギー消費効率		(注4)				送風装置	送 風 機	プロペラファン		
	APF2015 (JIS B 8616 : 2015)		-	5.1 / 5.1				標 準 風 量	m³/min	88.8	
	APF (JIS B 8616 : 2006)		-	4.7				電 動 機	kW	0.100	
	冷暖平均エネルギー消費効率		-	3.17 / 3.17			高圧スイッチ	MPa	-	-	
電 気 特 性 (注1)	電 源		(注2)	三相 200V 50/60 Hz		機	低圧スイッチ	MPa	-	-	
	消費電力	冷房	定格冷房標準	kW	5.53 / 5.53		保 護 装 置	吐出温度センサー 過電流センサー 圧縮機サーモ			
			中間冷房標準	kW	1.27 / 1.27						
			中間冷房中温	kW	1.12 / 1.12						
		暖房	最小冷房中温	kW	0.520 / 0.520						
			定格暖房標準	kW	3.68 / 3.68						
			中間暖房標準	kW	1.18 / 1.18						
	運転電流	(冷) (暖) (最大)	最小暖房標準	kW	0.660 / 0.660		ケースヒータ	W	-		
			最大暖房低温	kW	6.55 / 6.55			定格騒音(音響パワーレベル)	(冷) (注5) (暖) (注6)	dB dB dB	75 75 54 56
	力 率	(冷) (暖)	%	95 / 95 95 / 95			設計圧力	高圧部 低圧部	MPa MPa	4.15 2.21	
始 動 電 流	A	-		-	冷媒・出荷時封入量	kg	R410A・3.20				
室 内 ユ ニ ッ ト 二 ツ ト	形 名		AID-AP1605BH			冷媒追加不要の最大実長	m	30			
	外 装		シルバー(溶融亜鉛メッキ鋼板)			冷媒追加量	g/m	40			
	外形寸法	高 さ	mm	320		冷 媒 配 管	室外機・室内ユニット間		mm	ガス側：φ15.9 液側：φ9.5	
		幅	mm	1,350							
		奥 行	mm	800(+75)			最 大 実 長		m	50	
	総 質 量	kg	51		最 大 落 差		m	室外機が上の場合 : 30 室外機が下の場合 : 30			
	空 気 熱 交 換 器	フィンドチューブ									
	防 音 ・ 断 熱 材		難燃性ポリエチレンフォーム・ポリフネン								
	送風装置	送 風 機	シロッコファン								
		風 量	(注7)	m³/min	33.0 / 28.5 / 24.8						
	電 動 機	kW	0.120		電 源 配 線	漏 電 遮 断 器		(注8)	30A、30mA 0.1sec以下		
	エ ア フ ィ ル タ		室内ユニットに付属			手元開閉器	開 閉 器 容 量	A	30		
	運 転 調 整 装 置		(注3) リモコンスイッチ				ヒ ュ ー ズ	A	30		
	ド レ ン ロ 径(呼び径)		25(塩ビ管)				配 線 用 遮 断 器	A	30		
	定格騒音(音響パワーレベル)	(注5)	dB(A)	59 / 56 / 53		電 源 配 線	線 径		電源線こう長(最大)		
運転音(音圧レベル)	(注6)	dB(A)	44 / 41 / 38				単線1.6mm		- / -		
							単線2.0mm		- / -		
電 熱 装 置 (補 助 電 気 ヒ ー タ)		取付不可					燃線3.5mm ²		12 / 12		
							燃線5.5mm ²		20 / 20		
							燃線8.0mm ²		28 / 28		
					燃線14.0mm ²		50 / 50				
					燃線22.0mm ²		78 / 78				
					燃線38.0mm ²		- / -				
連 絡 線	室外機・室内ユニット間		75 m以下		単線1.6mm×3本						
リ モ コ ン コ ー ド					(500mまで) VCTF0.5-2.0mm2 2芯 など						

(注1) 冷房・暖房性能および電気特性は、JIS B 8616 : 2015による温度条件、基準配管《配管相当長7.5m(P40~P63形は5m)、落差0m)のときの値です。
〈 〉内は能力範囲を示します。

(注2) 電源電圧は、変動があった場合でも±10%を超えないようにしてください。

(注3) リモコンスイッチは別売部品です。
リモコンコード配線長は『リモコン外形図』を参照してください。

(注4) 経済産業省告示213号「エアコンディショナーの性能の向上に関する製造事業者等の判断基準等」
(通称：省エネ法基準値)における通年エネルギー消費効率は、「APF (JIS B 8616 : 2006)」が適用されます。

(注5) 定格騒音(音響パワーレベル)は、JIS B 8616 : 2015に基づいた値です。

(注6) 運転音(音圧レベル)は、JIS B 8616 : 2015に基づいた値です。

(注7) 定格風量は「急」です。

(注8) 漏電遮断器が地絡保護専用の場合には手元開閉器+ヒューズ、または配線用遮断器を設けてください。漏電遮断器は、高調波対応品を使用してください。

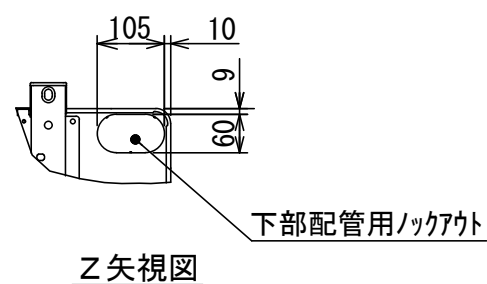
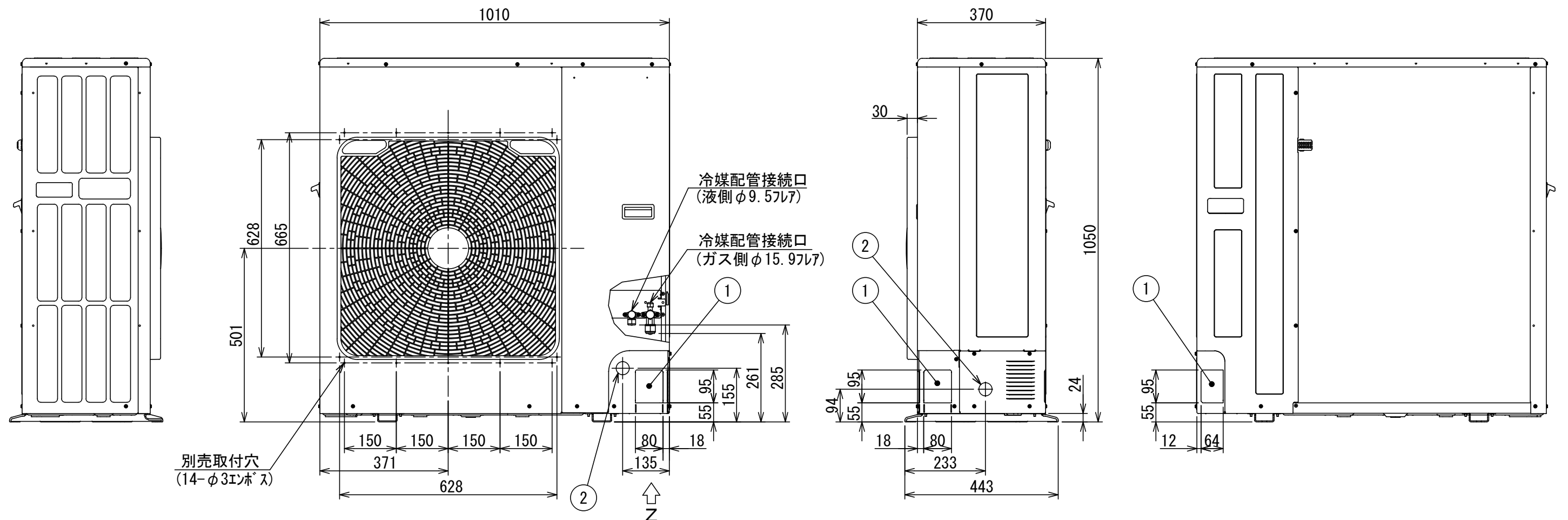


- 注) 1. ◎ は端子板を示します。
2. 破線、一点鎖線は現地配線を示します。
3. 室外機、室内ユニットの内部配線は、各々の機種の配線図を参照してください。
4. リモコン配線には極性がないので、室内ユニット端子板A, Bへの接続は逆になってもかまいません。

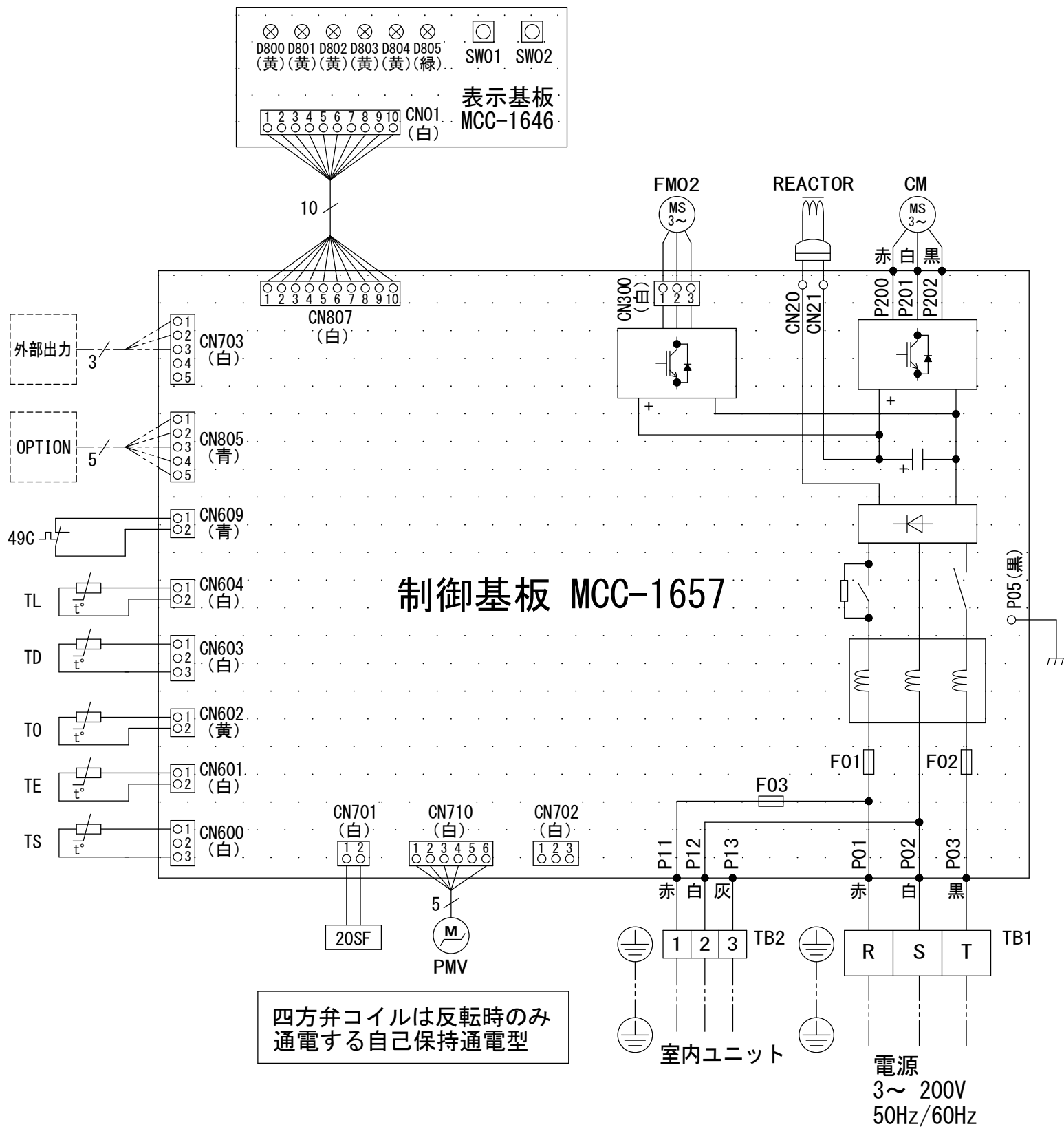
適用機種		図面番号		T25G0702-02		
AIU-AP**H	AID-AP**H, H-1	品名	東芝パッケージエアコン シングルタイプ 外部結線図	尺度	図法	
AIC-AP**H, H-1	AIK-AP**H					
AIU-AP**WH	AIC-AP**PH					
AIU-AP**SH, SH-1		東芝キヤリア株式会社				
AID-AP**BH, BH-1						



	名 称	記 事
①	冷媒配管取出口 室内外接続線取出口	ノックアウト穴
②	電源取入穴	φ38ノックアウト穴



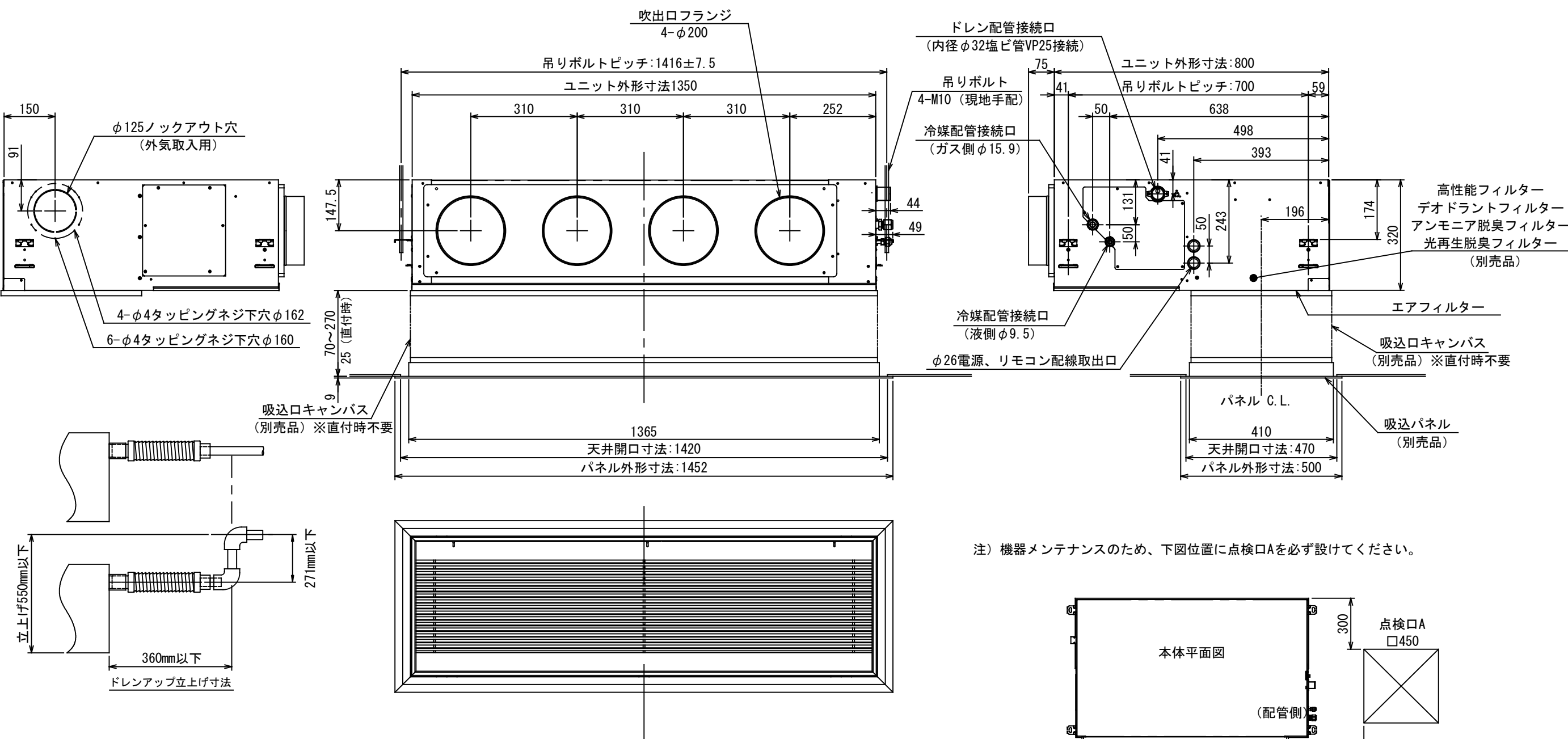
適 用 機 種			図 面 番 号		T26C1503-01			
ROA-AP1127H	ROA-AP1407H	ROA-AP1607H	品 名	東芝パッケージエアコン 外 形 図		尺 度	図 法	三 角 法
ROA-AP1127HZ	ROA-AP1407HZ	ROA-AP1607HZ		(適用機種は左記)				
ROA-AP1127HZG	ROA-AP1407HZG	ROA-AP1607HZG						
ROA-AP1127HPG	ROA-AP1407HPG	ROA-AP1607HPG						
			東芝キャリア株式会社					



記号	品 名
20SF	四方弁コイル
49C	圧縮機バイメタルサーモ
CM	圧縮機
F01	FUSE (メイン電源用)
F02	30A/AC250V
F03	FUSE (室内-室外渡り保護用)
	T10A/AC250V
FM02	ファンモータ
REACTOR	リアクタ
PMV	電子制御弁コイル
TB1	端子台 (電源)
TB2	端子台 (室内-室外接続用)
TD	配管温度センサ (吐出)
TE	熱交センサ 1
TL	熱交センサ 2
T0	外気温度センサ
TS	配管温度センサ (吸込)

1. 二点鎖線は現地配線、破線は別売付属品を示します。
2. □ は端子台、—○— は接続端子、□□ はプリント基板のコネクタを示します。
3. ⊕ は保護アースを示します。
4. □□□□ はプリント基板を示します。

適用機種			図面番号		T26D1506-01		
ROA-AP1127H	ROA-AP1407H	ROA-AP1607H	品名	東芝パッケージエアコン 配線図 (適用機種は左記)	尺度	図法	
ROA-AP1127HZ	ROA-AP1407HZ	ROA-AP1607HZ					
ROA-AP1127HZG	ROA-AP1407HZG	ROA-AP1607HZG					
ROA-AP1127HPG	ROA-AP1407HPG	ROA-AP1607HPG					
東芝キヤリア株式会社							

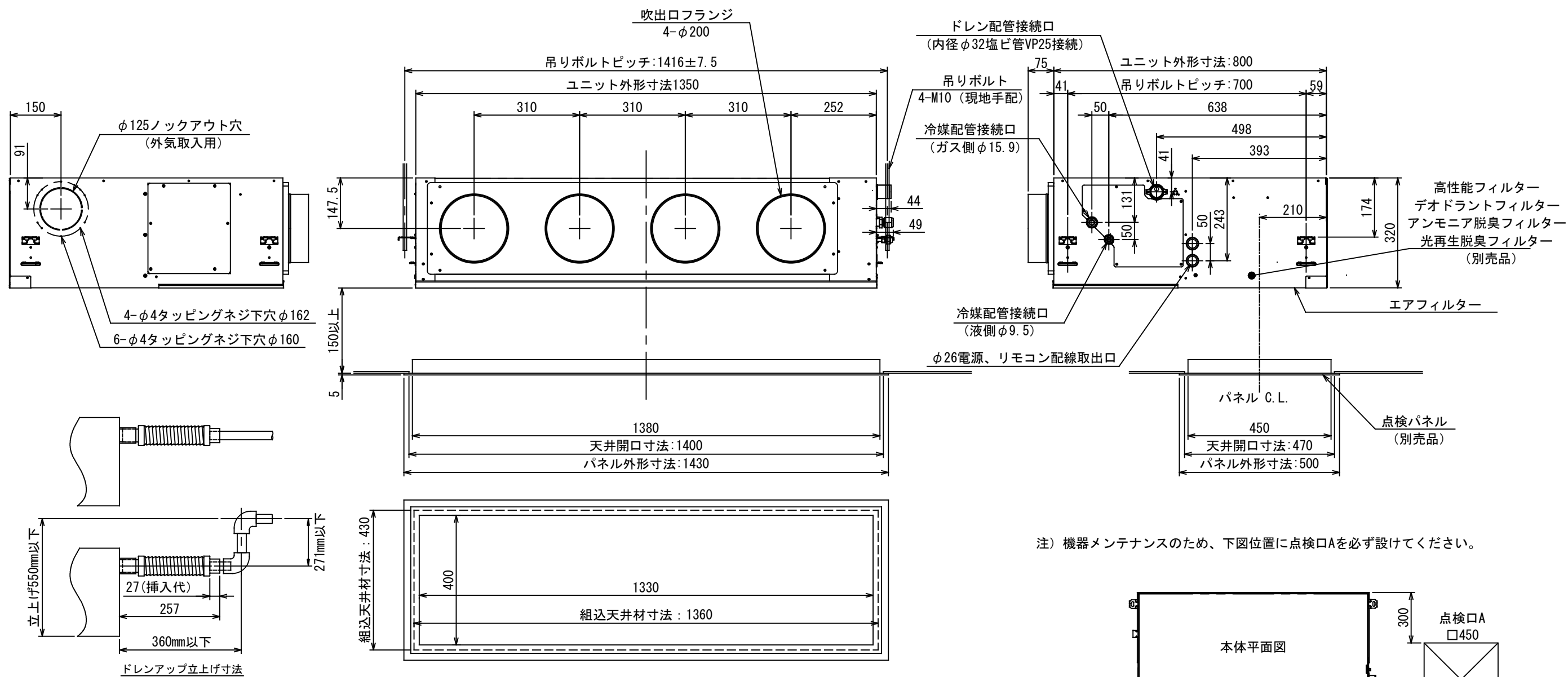


組合 せ 別 売 部 品	形 名	RBC-UD1401P (W)
	外 装	(W) :ムーンホワイト(マニエル:2.5GY9.0/0.5)
	高さ×幅×奥行(mm)	9×1452×500
	総 質 量(kg)	7
	吸込口キャンパス	TBC-CA1401B

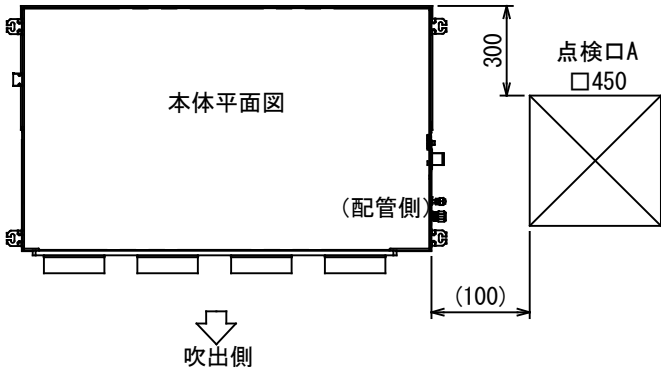
(注) 高性能フィルター、デオドラントフィルター、アンモニア脱臭フィルター、光再生脱臭フィルターの同時使用はできません。
上記フィルター使用時には、エアコン付属のエアフィルターを併用してください。

【下面吸込方式】

図 番	T25A1009-AID-AP1605BH	03	図 法
		215	三角法
品 名	東芝パッケージエアコン外形図 (天井埋込形ビルトインタイプ) (1/4)	尺 度	単 位
			m m
形 名	AID-AP1605BH	東芝キャリア株式会社	



注) 機器メンテナンスのため、下図位置に点検口Aを必ず設けてください。

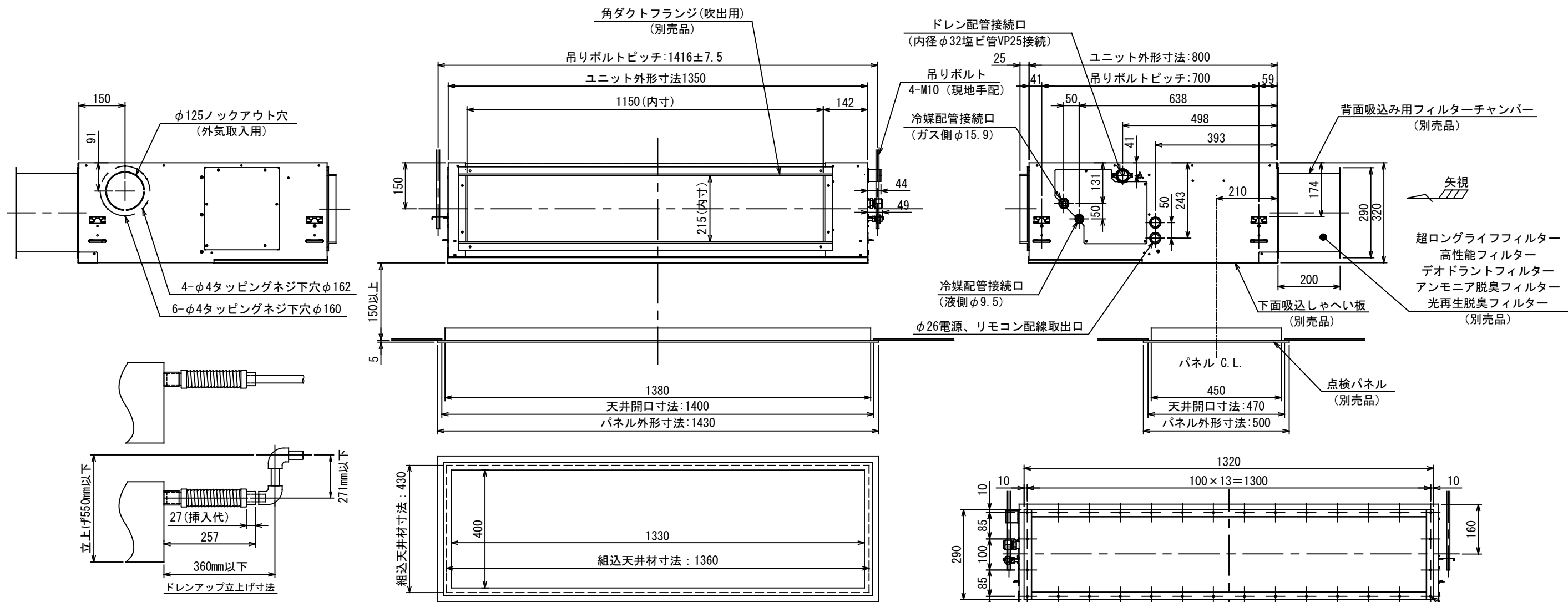


組合せ別売部品	点検パネル	形名	TCB-TD1401P (W)
		外装	(W) :ムンホワイト(マンセル:2.5GY9.0/0.5)
		高さ×幅×奥行(mm)	5×1430×500
		高性能フィルター (65%)	TCB-UFM41B

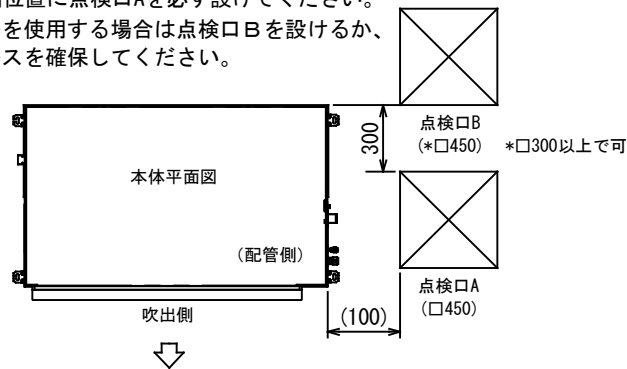
(注) 高性能フィルター、デオドラントフィルター、アンモニア脱臭フィルター、光再生脱臭フィルターの同時使用はできません。
上記フィルター使用時には、エアコン付属のエアフィルターを併用してください。

【天井リターン方式】

図番	T25A1009-AID-AP1605BH	03	図法
		215	三角法
品名	東芝パッケージエアコン外形図 (天井埋込形ビルトインタイプ) (2/4)	尺度	単位
			m m
形名	AID-AP1605BH	東芝キャリア株式会社	



注) 機器メンテナンスのため、下図位置に点検口Aを必ず設けてください。
背面吸込フィルターチャンバーを使用する場合は点検口Bを設けるか、
これに相当するサービスペースを確保してください。

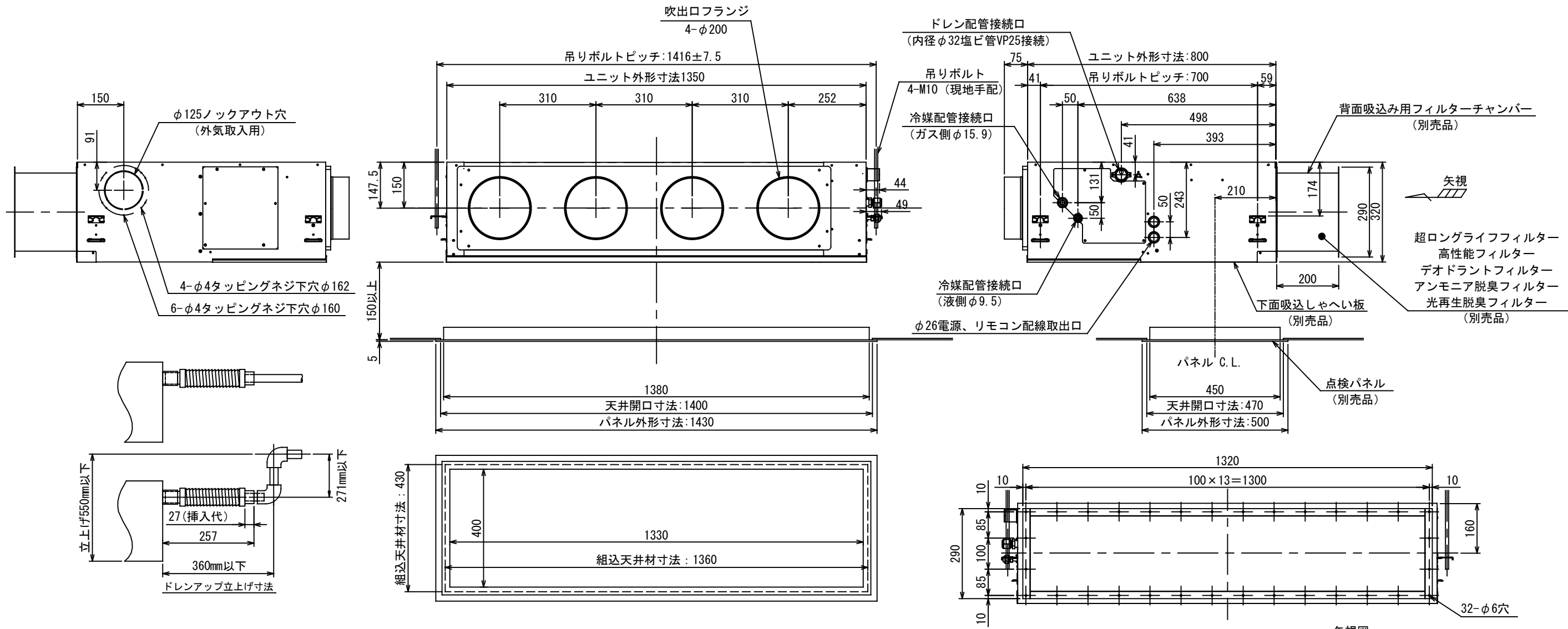


(注1) 高性能フィルター、デオドラントフィルター、アンモニア脱臭フィルター、光再生脱臭フィルターの同時使用はできません。
上記フィルターの単独使用は可能ですが、プレフィルターとして超ロングライフフィルターとの併用を推奨します。
(注2) 超ロングライフフィルターは、単独および他フィルター1種類との併用が可能です。

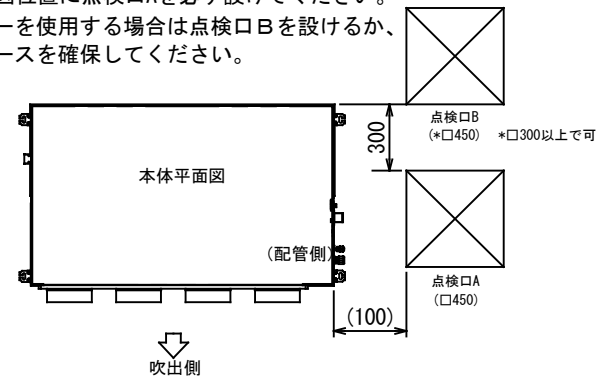
組合 せ別 売部 品	点検パネル	形名	TCB-TD1401P(W)
		外装	(W):ムーンホワイト(マンセル:2.5GY9.0/0.5)
		高さ×幅×奥行(mm)	5×1430×500
	背面チャンバ(フィルター枠)		TCB-FCB1401B
	角ダクトフランジ(吹出用)		TCB-FL1251BS
	下面しゃへい板		TCB-SB1401BFC

【背面吸込方式(角ダクト)】

図番	T25A1009-AID-AP1605BH	03	図法
		215	三角法
品名	東芝パッケージエアコン外形図 (天井埋込形ビルトインタイプ) (3/4)	尺度	単位
			m m
形名	AID-AP1605BH	東芝キャリア株式会社	



注) 機器メンテナンスのため、下図位置に点検口Aを必ず設けてください。
背面吸込フィルターチャンバーを使用する場合は点検口Bを設けるか、
これに相当するサービススペースを確保してください。



(注1) 高性能フィルター、デオドラントフィルター、アンモニア脱臭フィルター、光再生脱臭フィルターの同時使用はできません。
上記フィルターの単独使用は可能ですが、プレフィルターとして超ロングライフフィルターとの併用を推奨します。
(注2) 超ロングライフフィルターは、単独および他フィルター1種類との併用が可能です。

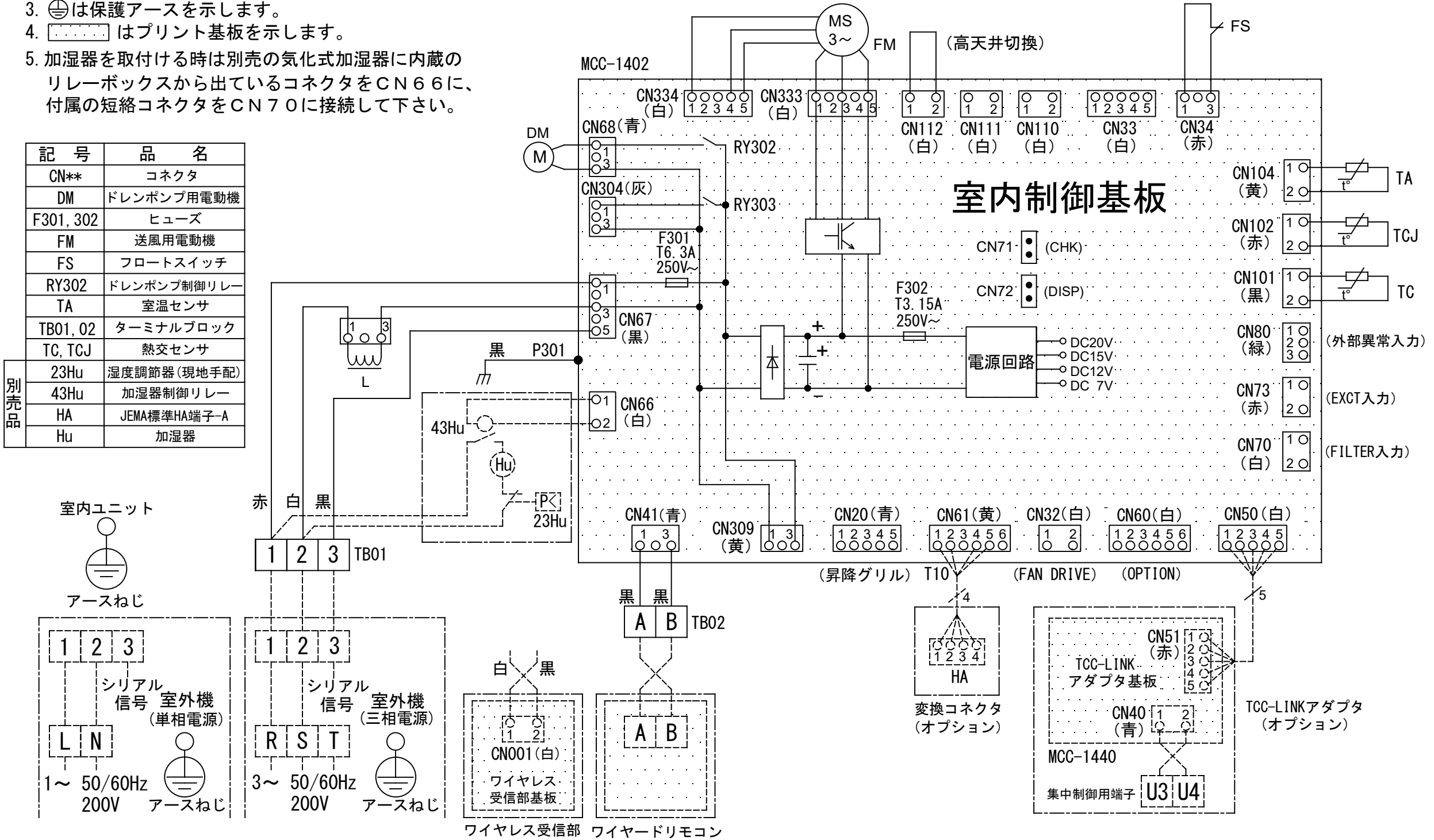
組合 せ 別 売 部 品	点検パネル	形名	TCB-TD1401P(W)
		外装	(W):ムンホワイト(マンセル:2.5GY9.0/0.5)
		高さ×幅×奥行(mm)	5×1430×500
	背面チャンバ(フィルター枠)		TCB-FCB1401B
	角ダクトフランジ(吹出用)		TCB-FL1251BS
	下面しゃへい板		TCB-SB1401BFC

【背面吸込方式(丸ダクト)】

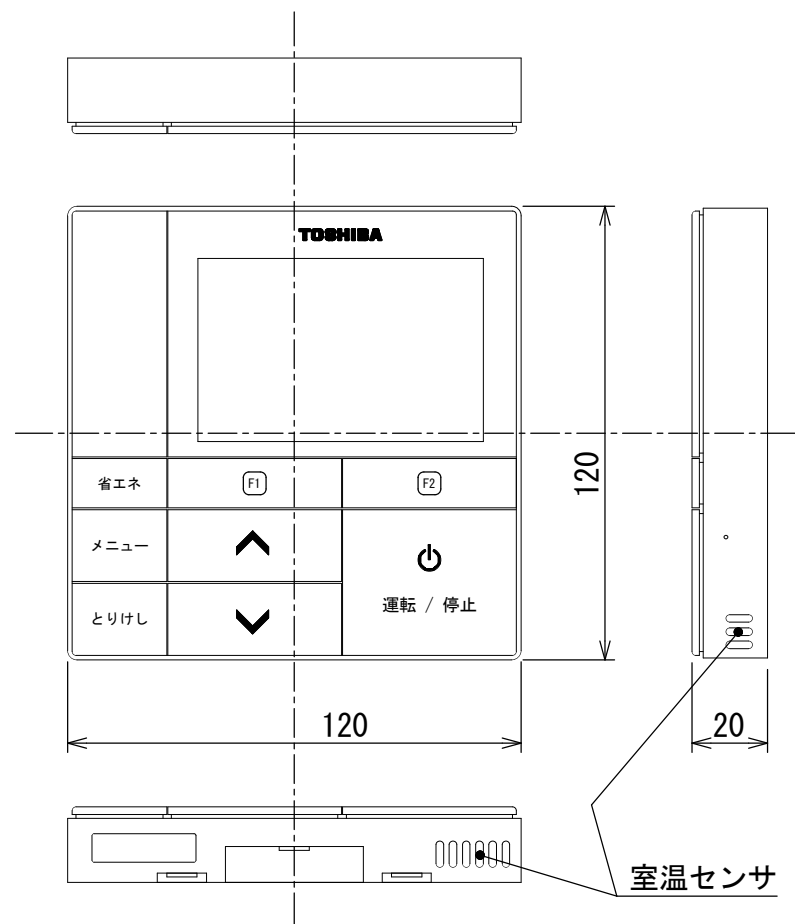
図番	T25A1009-AID-AP1605BH	03	図法
		215	三角法
品名	東芝パッケージエアコン外形図 (天井埋込形ビルトインタイプ) (4/4)	尺度	単位
			m m
形名	AID-AP1605BH	東芝キャリア株式会社	

1. 破線は現地配線、一点鎖線は別売付属品を示します。
2. □□ は端子台、—○— は接続端子、
○□○ はプリント基板上のコネクタを示します。
3. ⊕は保護アースを示します。
4. はプリント基板を示します。
5. 加湿器を取付ける時は別売の気化式加湿器に内蔵の
リレーボックスから出ているコネクタをCN66に、
付属の短絡コネクタをCN70に接続して下さい。

記 号	品 名
CN**	コネクタ
DM	ドレンポンプ用電動機
F301, 302	ヒューズ
FM	送風用電動機
FS	フロートスイッチ
RY302	ドレンポンプ制御リレー
TA	室温センサ
TB01, 02	ターミナルブロック
TC, TCJ	熱交センサ
別売品	
23Hu	湿度調節器(現地手配)
43Hu	加湿器制御リレー
HA	JEMA標準HA端子-A
Hu	加湿器



図番	T25B1004-AID-AP1605BH	03	図法
品名	東芝パッケージエアコン配線図 (天井埋込形ビルトインタイプ)	215	
形名	AID-AP1605BH	尺 度	単 位
	東芝キャリア株式会社		

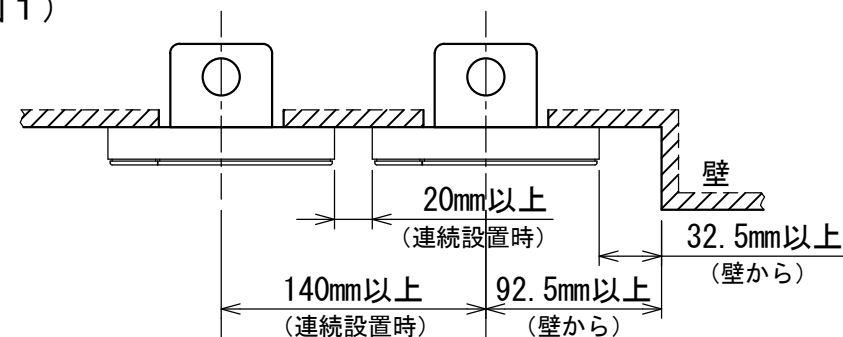


お願い)
配線を埋込まれる場合は、JIS-C8340
1個用スイッチボックス(カバーなし)
又は、2個用スイッチボックス(カバーなし)
を現地手配し、埋込んでください。

連続設置の場合の取付方法

リモコンを壁面に取付ける場合は、図1・図2・図3の
取付け方法を守ってください。

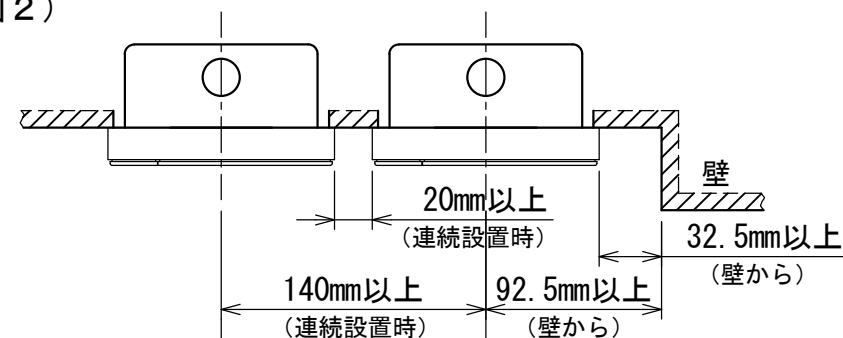
(図1)



リモコン線引出し口

JIS C8340
1個用スイッチボックス
(カバーなし)

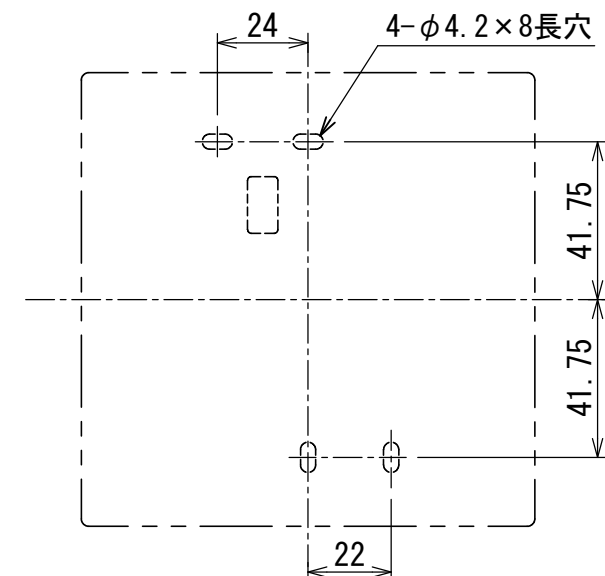
(図2)



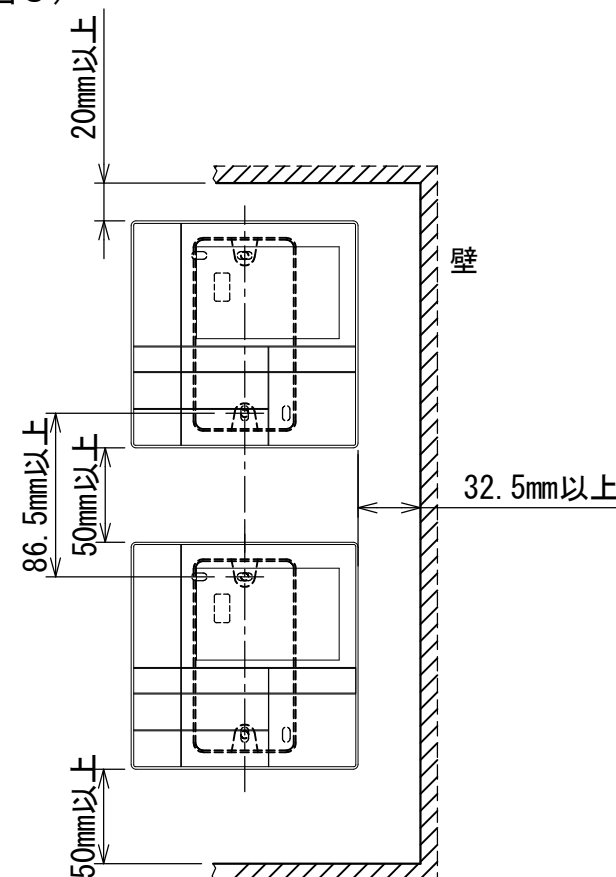
リモコン線引出し口

JIS C8340
2個用スイッチボックス
(カバーなし)

＜リモコン取付け寸法＞



(図3)



リモコン配線とリモコン渡り線

リモコン配線(通信線)とAC100V/200Vの配線を
直接接触させたり、同一電線管に収めること
はできません。ノイズ等により、制御系統に
異常が生じる恐れがあります。

※ご使用のリモコンによって異なります。

線種	VCTF:0.3mm ² ×2			VCTF:0.5mm ² ～2.0mm ² ×2		
	1リモコン	2リモコン	ワイヤレスとの 2リモコン	1リモコン	2リモコン	ワイヤレスとの 2リモコン
リモコン配線とリモコン 渡り配線の総配線長 (L+L1+L2+…Ln)	200mまで	120mまで	200mまで	500mまで	300mまで	400mまで
リモコン渡り配線の総配線長 (L1+L2+…Ln)	200mまで			200mまで		



適用機種		図面番号		T29E1405-01			
RBC-AMS53		品名	東芝パッケージエアコン用別売部品 外形図		尺度	図法	三角法
			ワイヤードリモコン				
		東芝キヤリア株式会社					

T29E1405-4Y