

セット名称 AWEA06357M
仕様表 (室内ユニット) AIU-AP635WH
(室外機) ROA-AP637H

天カセ
インバータ

東芝パッケージエアコン (空冷インバータヒートポンプ式天井カセット形2方向吹出シタイプ)

(50/60Hz)

冷房性能 (注1)	定格冷房標準能力		kW	5.6 < 1.8 ~ 6.3 >			
	顕 熱 比		-	0.70			
	定格冷房標準エネルギー消費効率		-	3.33			
	中間冷房標準能力		kW	2.6			
	中間冷房中温能力		kW	-			
	最小冷房中温能力		kW	-			
	定格暖房標準能力		kW	5.6 < 1.3 ~ 8.0 >			
	定格暖房標準エネルギー消費効率		-	3.61			
	中間暖房標準能力		kW	2.6			
	最小暖房標準能力		kW	1.5			
暖房性能 (注1)	最大暖房低温能力		kW	6.1			
	通年エネルギー消費効率		(注4)				
	APF2015 (JIS B 8616:2015)		-	5.2 / 5.2			
	APF (JIS B 8616:2006)		-	5.0			
	冷暖平均エネルギー消費効率		-	3.47 / 3.47			
	電 源		(注2)	三相 200V 50/60 Hz			
	電気消費電力	冷房	定格冷房標準	kW	1.68 / 1.68		
			中間冷房標準	kW	0.465 / 0.465		
			中間冷房中温	kW	- / -		
		暖房	最小冷房中温	kW	- / -		
定格暖房標準			kW	1.55 / 1.55			
中間暖房標準			kW	0.465 / 0.465			
特性 (注1)	最小暖房標準		kW	0.285 / 0.285			
	最大暖房低温		kW	2.38 / 2.38			
	運 転 電 流	(冷) (暖) (最大)		A	5.33 / 5.33		
				A	4.92 / 4.92		
				A	8.10 / 8.10		
	力 率		(冷) (暖)	%	91 / 91		
	始 動 電 流		A	- / -			
	室内ユニット	形 名		AIU-AP635WH			
		外 装		シルバー (溶融亜鉛メッキ鋼板)			
		外形寸法	高 さ	mm	345		
幅			mm	1,180			
奥 行			mm	570			
総 質 量		kg	25				
空気熱交換器		フィンチューブ					
防 音 ・ 断 熱 材		難燃性ポリエチレンフォーム、発泡ポリスチレン					
送風装置		送 風 機	シロッコファン				
		風 量	(注7)	m³/min	16.0 / 12.5 / 10.3		
	急 / 強 / 弱						
	電 動 機	kW	0.030				
天井パネル	エ ア フ ィ ル タ		天井パネルに付属				
	運 転 調 整 装 置		(注3)	リモコンスイッチ			
	ド レ ン 口 径		(呼び径)	25 (塩ビ管)			
	定格騒音 (音響パワーレベル)		(注5)	dB(A)	51 / 48 / 45		
	急 / 強 / 弱						
	運転音 (音圧レベル)		(注6)	dB(A)	36 / 33 / 30		
	急 / 強 / 弱						
	電 熱 装 置		取付不可				
	形 名		RBC-UW803PG(W)				
	外 装		(W) ムーンホワイト (マンセル2.5GY9.0/0.5)				
外形寸法	高 さ	mm	20				
	幅	mm	1,415				
	奥 行	mm	680				
	総 質 量	kg	14.0				

室外機	形 名		ROA-AP637H	
	外 装		シルキーシェード (マンセル1Y8.5/0.5)	
	外形寸法	高 さ	mm	714
		幅	mm	859
		奥 行	mm	309
	総 質 量		kg	49
	形 式		全密閉形	
	圧 縮 機	圧縮機用電動機定格出力	kW	1.50
		極 数		6
	空 気 熱 交 換 器		フィンチューブ	
冷 媒 制 御		(冷) (暖)	電子制御弁 電子制御弁	
送風装置	送 風 機	プロペラファン		
	標 準 風 量	m³/min	50.0	
	電 動 機	kW	0.071	
	高 圧 ス イ ッ チ	MPa	-	-
低 圧 ス イ ッ チ		MPa	-	-
保 護 装 置		吐出温度センサー 過電流センサー 圧縮機サーモ		
ケ ー ス ヒ ー タ		W	-	
定格騒音 (音響パワーレベル)		(冷) (暖)	dB	64
(注5)		(暖)	dB	64
運転音 (音圧レベル)		(冷) (暖)	dB	49
(注6)		(暖)	dB	49
IPコード		IPX4		
設計圧力		高 圧 部	MPa	4.15
		低 圧 部	MPa	2.21
冷 媒 ・ 出 荷 時 封 入 量		kg	R410A・1.70	
冷 媒 追 加 不 要 の 最 大 実 長		m	20	
冷 媒 追 加 量		g/m	20	

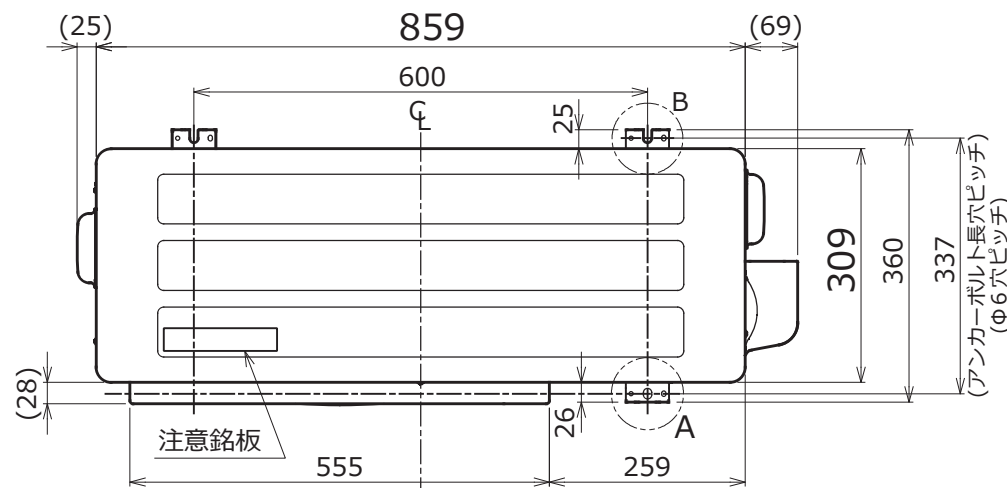
冷媒配管	室外機・室内ユニット間		mm	ガス側：φ12.7 液側：φ6.4	
	最 大 実 長		m	30	
	最 大 落 差		m	室外機が上の場合：30 室外機が下の場合：30	
	漏 電 遮 断 器		(注8)	15A、30mA 0.1sec以下	
	電源	手元開閉器	開 閉 器 容 量	A	15
ヒ ュ ー ズ			A	15	
配 線 用 遮 断 器			A	15	
電 源 配 線		線 径	電源線(線径最大)		
		単線1.6mm	21 / 21		
		単線2.0mm	34 / 34		
		燃線3.5mm ²	38 / 38		
		燃線5.5mm ²	60 / 60		
		燃線8.0mm ²	- / -		
		燃線14.0mm ²	- / -		
		燃線22.0mm ²	- / -		
		燃線38.0mm ²	- / -		
連 絡 線	室外機・室内ユニット間	70 m以下	単線1.6mm×3本		
リ モ コ ン コ ー ド		(500mまで)	VCTF0.5-2.0mm2 2芯 など		

(注1) 冷房・暖房性能および電気特性は、JIS B 8616:2015による温度条件、基準配管《配管相当長7.5m(P40~P63形は5m)、落差0m》のときの値です。
< > 内は能力範囲を示します。
(注2) 電源電圧は、変動があった場合でも±10%を超えないようにしてください。
(注3) 天井パネル・リモコンスイッチは別売部品です。
リモコンコード配線長は『リモコン外形図』を参照してください。
(注4) 経済産業省告示213号「エアコンディショナーの性能の向上に関する製造事業者等の判断基準等」
(通称:省エネ法基準値)における通年エネルギー消費効率は、「APF (JIS B 8616:2006)」が適用されます。
(注5) 定格騒音(音響パワーレベル)は、JIS B 8616:2015に基づいた値です。
(注6) 運転音(音圧レベル)は、JIS B 8616:2015に基づいた値です。
(注7) 定格風量は「急」です。
(注8) 漏電遮断器が地絡保護専用の場合には手元開閉器+ヒューズ、または配線用遮断器を設けてください。漏電遮断器は、高調波対応品を使用してください。

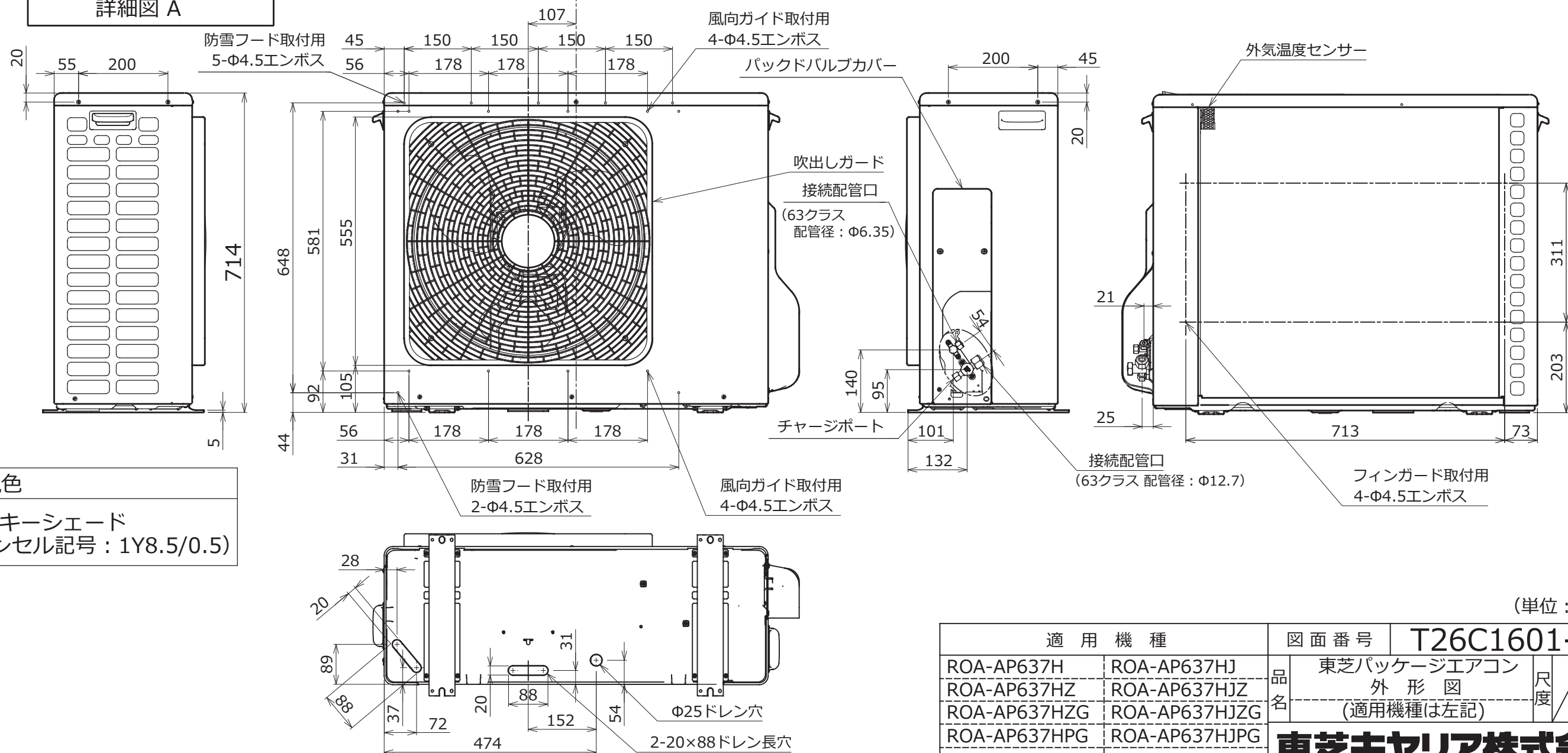
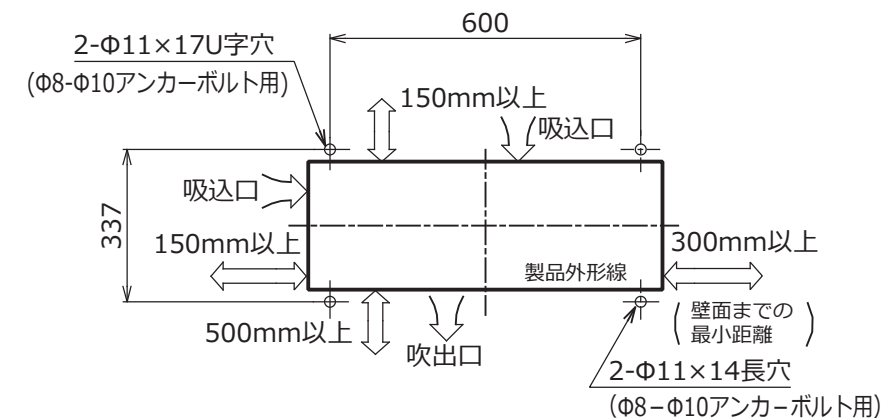


- 注) 1. ◎ は端子板を示します。
2. 破線、一点鎖線は現地配線を示します。
3. 室外機、室内ユニットの内部配線は、各々の機種の配線図を参照してください。
4. リモコン配線には極性がないので、室内ユニット端子板A, Bへの接続は逆になってもかまいません。

適用機種		図面番号		T25G0702-02			
AIU-AP**H	AID-AP**H, H-1	品名	東芝パッケージエアコン シングルタイプ 外部結線図	尺度	図法		
AIC-AP**H, H-1	AIK-AP**H						
AIU-AP**WH	AIC-AP**PH						
AIU-AP**SH, SH-1		東芝キヤリア株式会社					
AID-AP**BH, BH-1							



アンカーボルト取付寸法



外観色

シルキーシェード
(マンセル記号：1Y8.5/0.5)

(単位：mm)

適 用 機 種		図 面 番 号		T26C1601-03			
ROA-AP637H	ROA-AP637HJ	品 名	東芝パッケージエアコン 外 形 図 (適用機種は左記)	尺 度	図 法	三 角 法	
ROA-AP637HZ	ROA-AP637HJZ						
ROA-AP637HZG	ROA-AP637HJZG						
ROA-AP637HPG	ROA-AP637HJPG						
		東芝キヤリア株式会社					

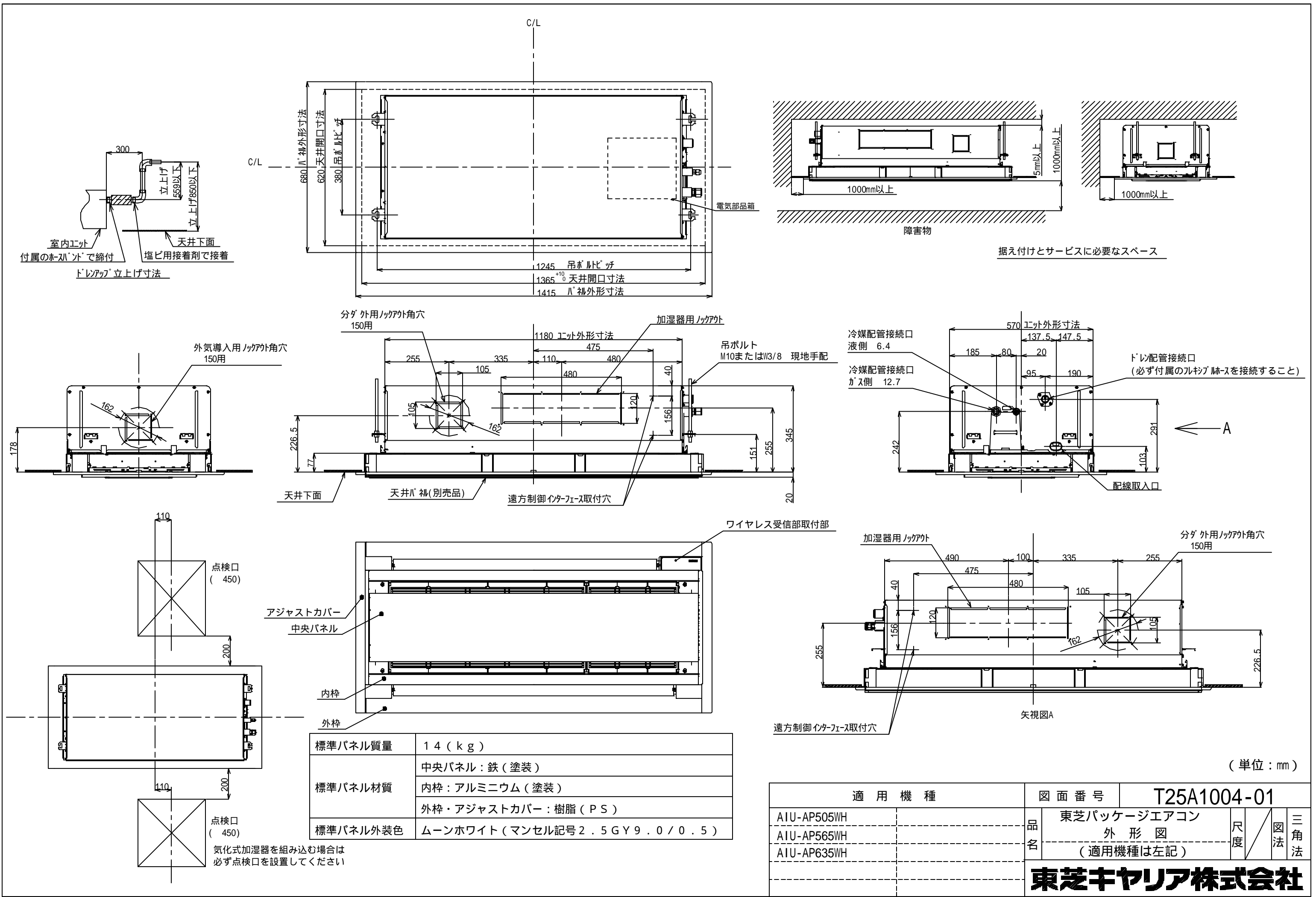
T26C1601-8Z



記号	品 名
49C	圧縮機 バイメタルサーモ
20SF	四方弁コイル
CM	圧縮機
FM	ファンモータ
F01 F02	FUSE (メイン電源用) T25A AC250V~
F04	FUSE(室内-室外 渡り保護用) T10A AC250V~
F05 F06	FUSE(別売底板 凍結防止ヒータ用) T3.15A AC250V~
REACTOR	リアクタ
OPTION 1	外部入力
PMV	電子制御弁コイル
TD	配管温度センサ (吐出)
TE	熱交センサ1
TL	熱交センサ2
TO	外気温度センサ
TS	配管温度センサ (吸込)
TB1	端子台
SW	LED表示

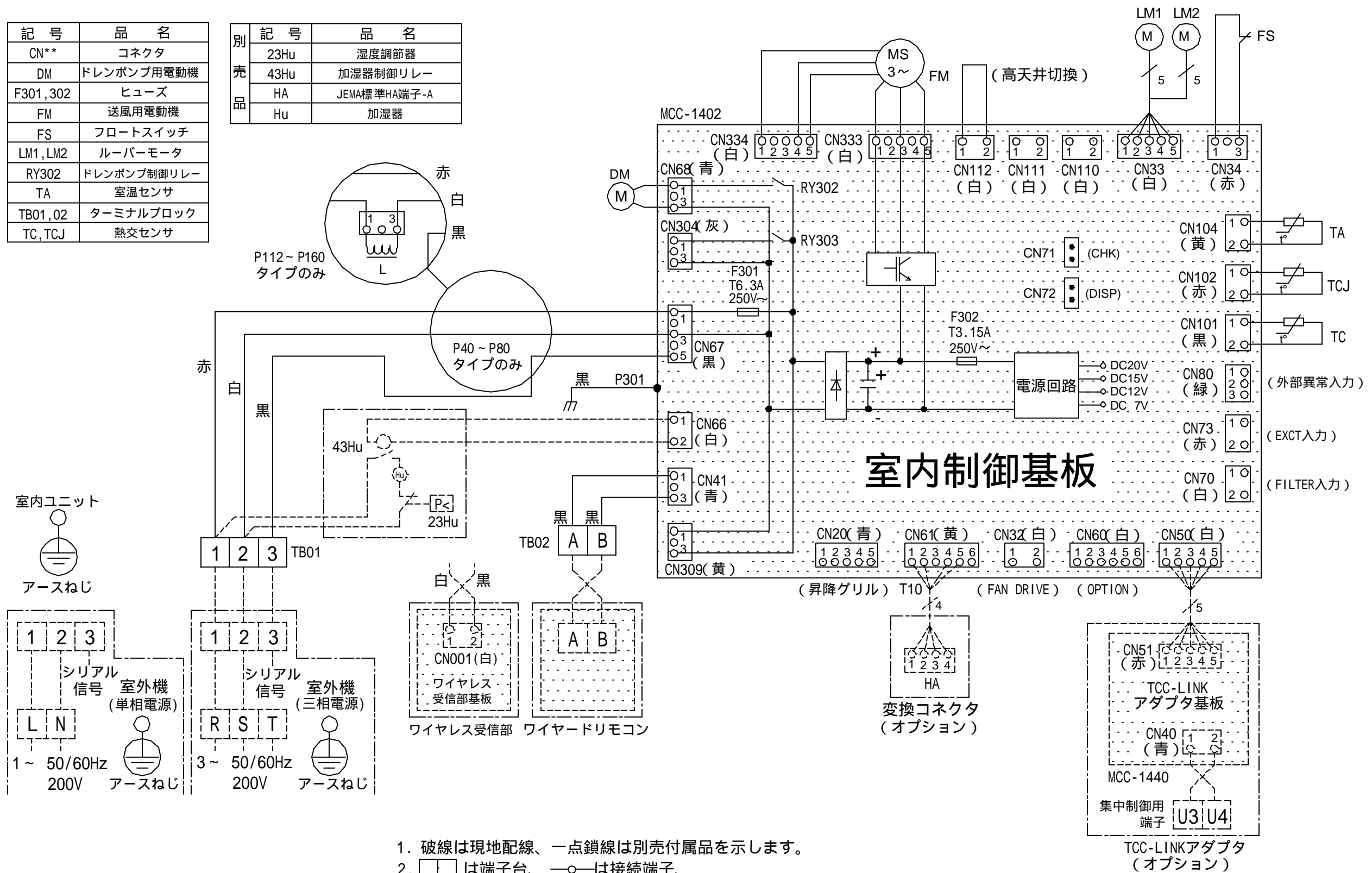
1. 二点鎖線は現地配線、破線は別売付属品を示します。
2. □□ は端子台、—○— は接続端子、□□ はプリント基板のコネクタを示します。
3. ⊕ は保護アースを示します。
4. はプリント基板を示します。

適 用 機 種		図 面 番 号	
ROA-AP637H	ROA-AP807H	T26D1601-02	
ROA-AP637HZ	ROA-AP807HZ	品 名	東芝パッケージエアコン 配 線 図 (適用機種は左記)
ROA-AP637HZG	ROA-AP807HZG		
ROA-AP637HPG	ROA-AP807HPG		
		尺 度	図 法 三 角 法
東芝キヤリア株式会社			



記 号	品 名
CN**	コネクタ
DM	ドレンポンプ用電動機
F301,302	ヒューズ
FM	送風用電動機
FS	フロートスイッチ
LM1,LM2	ルーパーマータ
RY302	ドレンポンプ制御リレー
TA	室温センサ
TB01,02	ターミナルブロック
TC,TCJ	熱交センサ

別 売 品	記 号	品 名
	23Hu	湿度調節器
	43Hu	加湿器制御リレー
	HA	JEMA標準HA端子-A
	Hu	加湿器



- 破線は現地配線、一点鎖線は別売付属品を示します。
- は端子台、—○—は接続端子、
□○□ はプリント基板上のコネクタを示します。
- ⊕は保護アースを示します。
- はプリント基板を示します。
- 加湿器を取付ける時は別売の気化式加湿器に内蔵のリレーボックスから出ているコネクタをCN66に、付属の短絡コネクタをCN70に接続して下さい。

適 用 機 種		図 面 番 号		T25B1003-02			
AIU-AP405WH	AIU-AP715WH	品 名	東芝パッケージエアコン			尺 度	図 法
AIU-AP455WH	AIU-AP805WH		配 線 図				
AIU-AP505WH	AIU-AP1125WH		(適用機種は左記)				
AIU-AP565WH	AIU-AP1405WH						
AIU-AP635WH	AIU-AP1605WH						
東芝キヤリア株式会社							



お願い)
配線を埋込まれる場合は、JIS-C8340
1個用スイッチボックス(カバーなし)
又は、2個用スイッチボックス(カバーなし)
を現地手配し、埋込んでください。

連続設置の場合の取付方法

リモコンを壁面に取付ける場合は、図1・図2・図3の
取付け方法を守ってください。

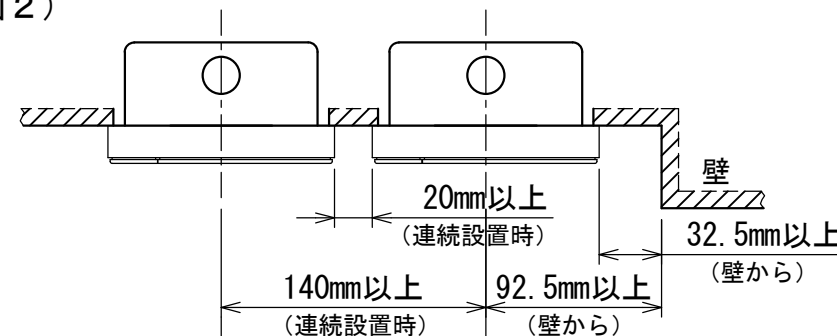
(図1)



リモコン線引出し口

JIS C8340
1個用スイッチボックス
(カバーなし)

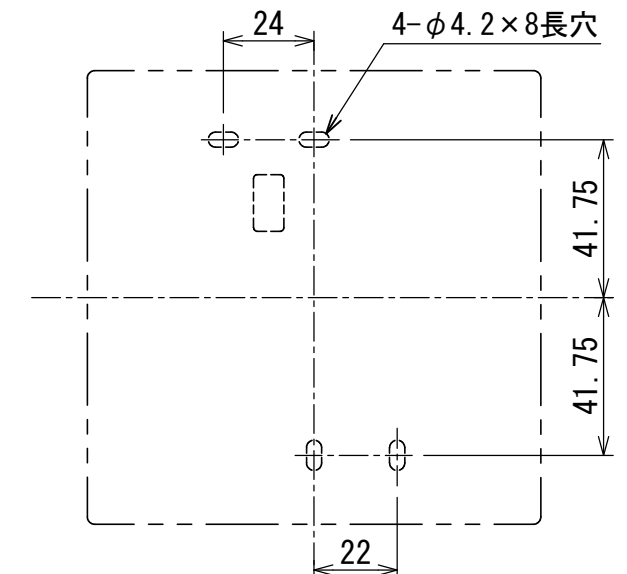
(図2)



リモコン線引出し口

JIS C8340
2個用スイッチボックス
(カバーなし)

＜リモコン取付け寸法＞



(図3)



リモコン配線とリモコン渡り線

リモコン配線(通信線)とAC100V/200Vの配線を
直接接触させたり、同一電線管に収めること
はできません。ノイズ等により、制御系統に
異常が生じる恐れがあります。

※ご使用のリモコンによって異なります。

線種	VCTF: 0.3mm ² × 2			VCTF: 0.5mm ² ~ 2.0mm ² × 2		
リモコン配線とリモコン 渡り配線の総配線長 (L+L1+L2+...Ln)	1リモコン 200mまで	2リモコン 120mまで	ワイヤレスとの 2リモコン 200mまで	1リモコン 500mまで	2リモコン 300mまで	ワイヤレスとの 2リモコン 400mまで
リモコン渡り配線の総配線長 (L1+L2+...Ln)	200mまで			200mまで		



適用機種		図面番号		T29E1405-01		
RBC-AMS53		品名	東芝パッケージエアコン用別売部品	尺度	図法	三角法
			外形図			
			ワイヤードリモコン			
		東芝キヤリア株式会社				

T29E1405-4Y