

東芝パッケージエアコン

(空冷インバータヒートポンプ式天井カセット形2方向吹出しタイプ)

(50/60Hz)

冷房性能 (注1)	定格冷房標準能力			kW	5.6 < 1.8 ~ 6.3 >	
	顕 熱 比			-	0.70	
	定格冷房標準エネルギー消費効率			-	3.33	
	中間冷房標準能力			kW	2.6	
	中間冷房中温能力			kW	-	
	最小冷房中温能力			kW	-	
	定格暖房標準能力			kW	5.6 < 1.3 ~ 8.0 >	
	定格暖房標準エネルギー消費効率			-	3.61	
	中間暖房標準能力			kW	2.6	
	最小暖房標準能力			kW	1.5	
暖房性能 (注1)	最大暖房低温能力			kW	6.1	
	通年エネルギー消費効率			(注4)		
APF2015 (JIS B 8616 : 2015)			-	5.2 / 5.2		
APF (JIS B 8616 : 2006)			-	5.0		
冷暖平均エネルギー消費効率			-	3.47 / 3.47		
電気特性 (注1)	電 源			(注2)	単相 200V 50/60 Hz	
	消費電力	冷房	定格冷房標準	kW	1.68 / 1.68	
			中間冷房標準	kW	0.465 / 0.465	
		中間冷房中温	kW	- / -		
			最小冷房中温	kW	- / -	
		暖房	定格暖房標準	kW	1.55 / 1.55	
			中間暖房標準	kW	0.465 / 0.465	
			最小暖房標準	kW	0.285 / 0.285	
	最大暖房低温		kW	2.38 / 2.38		
	運 転 電 流		(冷) (暖) (最大)	A	9.23 / 9.23 8.52 / 8.52 12.8 / 12.8	
力 率		(冷) (暖)	%	91 / 91 91 / 91		
始 動 電 流		A	- / -			
室内機	形 名			AIU-AP635WH		
	外 装			シルバー(溶融亜鉛メッキ鋼板)		
	外形寸法	高 さ	mm	345		
		幅	mm	1,180		
		奥 行	mm	570		
	総 質 量		kg	25		
	空 気 熱 交 換 器			フィンチューブ		
	防 音 ・ 断 熱 材			難燃性ポリエチレンフォーム、発泡ポリスチレン		
	送風装置	送 風 機		シロッコファン		
		風 量	(注7)	m³/min	16.0 / 12.5 / 10.3	
急 / 強 / 弱						
電 動 機		kW	0.030			
エ ア フ ィ ル タ			天井パネルに付属			
運 転 調 整 装 置			(注3)	リモコンスイッチ		
ド レ ン ロ 径 (呼び径)			25(塩ビ管)			
定格騒音(音響パワーレベル)		(注5)	dB(A)	51 / 48 / 45		
急 / 強 / 弱						
運転音(音圧レベル)		(注6)	dB(A)	36 / 33 / 30		
急 / 強 / 弱						
電 熱 装 置			取付不可			
天井・パネル	形 名			RBC-UW803PG(W)		
	外 装			(W) ムーンホワイト(マンセル2.5GY9.0/0.5)		
	外形寸法	高 さ	mm	20		
		幅	mm	1,415		
		奥 行	mm	680		
	総 質 量		kg	14.0		
	室外機	形 名			ROA-AP637HJPG	
		外 装			シルキーシェード(マンセル1Y8.5/0.5)	
		外形寸法	高 さ	mm	714	
			幅	mm	859	
奥 行			mm	309		
総 質 量		kg	49			
形 式			全密閉形			
圧 縮 機		圧縮機用電動機定格出力		kW	1.50	
		極 数		6		
空 気 熱 交 換 器			フィンチューブ			
冷 媒 制 御	(冷)	電子制御弁				
	(暖)	電子制御弁				
送風装置	送風装置	送 風 機	プロペラファン			
		標 準 風 量	m³/min	50.0		
	電 動 機	kW	0.071			
		高 圧 ス イ ッ チ		MPa	-	-
	低 圧 ス イ ッ チ		MPa	-	-	
	保 護 装 置		吐出温度センサー 過電流センサー 圧縮機サーモ			
	ケースヒータ		W	-		
	定格騒音(音響パワーレベル)	(冷)	dB	64		
		(注5)(暖)	dB	64		
	運転音(音圧レベル)	(冷)	dB	49		
(注6)(暖)		dB	49			
IPコード		IPX4				
設計圧力		高 圧 部	MPa	4.15		
		低 圧 部	MPa	2.21		
冷 媒 ・ 出 荷 時 封 入 量		kg	R410A・1.70			
冷 媒 追 加 不 要 の 最 大 実 長		m	20			
冷 媒 追 加 量		g/m	20			
冷媒配管	室外機・室内ユニット間		mm	ガス側：φ12.7 液側：φ6.4		
	最 大 実 長		m	30		
	最 大 落 差		m	室外機が上の場合：30 室外機が下の場合：30		
電源	漏 電 遮 断 器			(注8)	20A、30mA 0.1sec以下	
	手元開閉器	開 閉 器 容 量	A	20		
		ヒ ュ ー ズ	A	20		
	配 線 用 遮 断 器	A	20			
	電源配線	電 源 配 線		線 径	電源線こう長(最大)	
				単線1.6mm	- / -	
				単線2.0mm	18 / 18	
				燃線3.5mm²	21 / 21	
				燃線5.5mm²	32 / 32	
燃線8.0mm²				- / -		
燃線14.0mm²				- / -		
燃線22.0mm²				- / -		
燃線38.0mm²				- / -		
連 絡	室外機・室内ユニット間	70 m以下	単線1.6mm×3本			
線						
リ モ コ ン コ ー ド			(500mまで)	VCTF0.5-2.0mm2 2芯 など		

(注1) 冷房・暖房性能および電気特性は、JIS B 8616:2015による温度条件、基準配管《配管相当長7.5m(P40~P63形は5m)、落差0m》のときの値です。

< > 内は能力範囲を示します。

(注2) 電源電圧は、変動があった場合でも±10%を超えないようにしてください。

(注3) 天井パネル・リモコンスイッチは別売部品です。

リモコンコード配線長は『リモコン外形図』を参照してください。

(注4) 経済産業省告示213号「エアコンディショナーの性能の向上に関する製造事業者等の判断基準等」

(通称:省エネ法基準値)における通年エネルギー消費効率は、「APF (JIS B 8616:2006)」が適用されます。

(注5) 定格騒音(音響パワーレベル)は、JIS B 8616:2015に基づいた値です。

(注6) 運転音(音圧レベル)は、JIS B 8616:2015に基づいた値です。

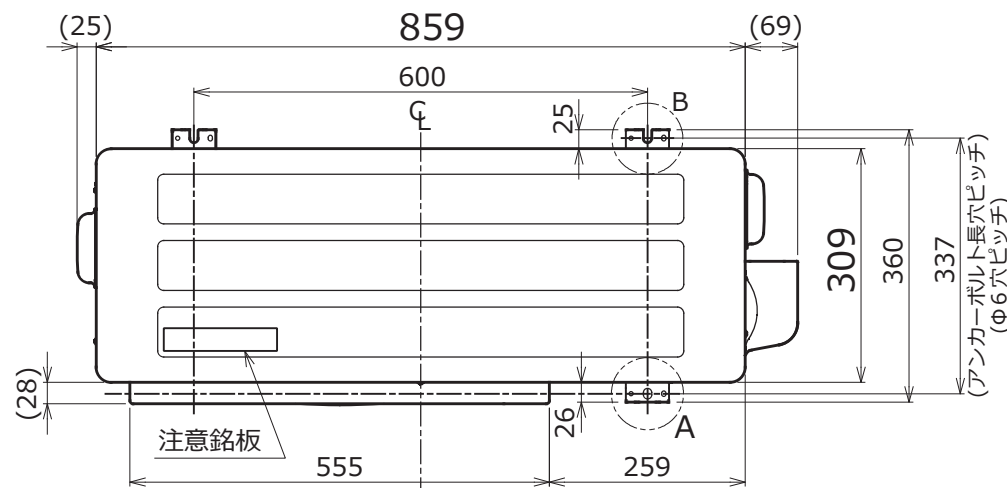
(注7) 定格風量は「急」です。

(注8) 漏電遮断器が地絡保護専用の場合には手元開閉器+ヒューズ、または配線用遮断器を設けてください。漏電遮断器は、高調波対応品を使用してください。

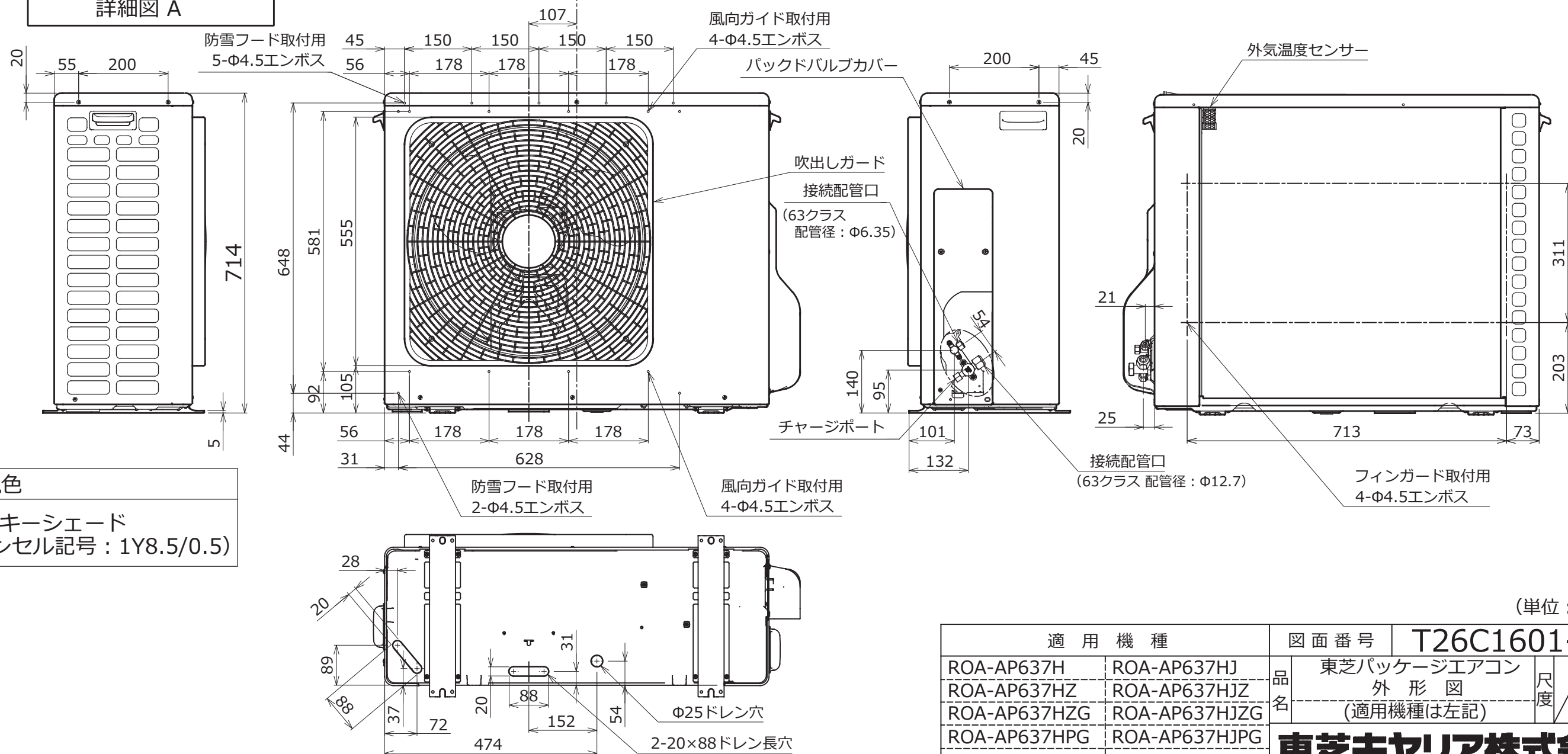
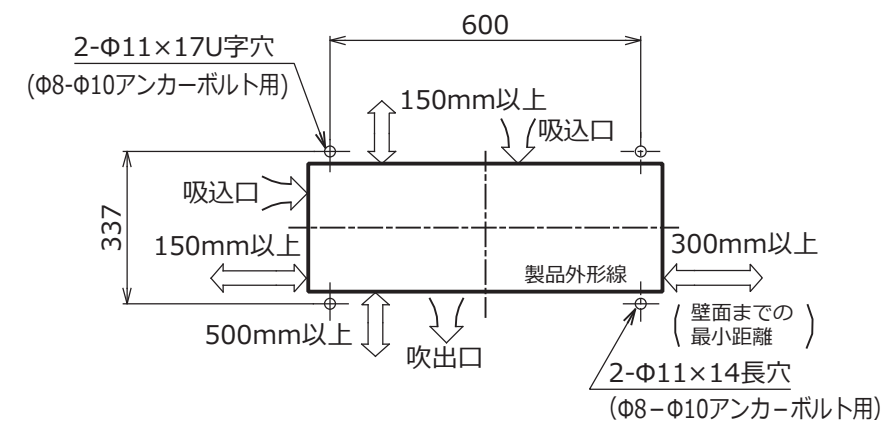


- 注) 1. 〇は端子板を示します。
2. 破線、一点鎖線は現地配線を示します。
3. 室外機、室内ユニットの内部配線は、各々の機種種の配線図を参照してください。
4. リモコン配線には極性がないので、室内ユニット端子板A,Bへの接続は逆になってもかまいません。

適用機種		図面番号		T25G0701-01			
AIU-AP**H	AID-AP**H,H-1	品名	東芝パッケージエアコン シングルタイプ 外部結線図	尺度	図法		
AIC-AP**H	AIK-AP**H						
AIU-AP**WH	AIC-AP**PH						
AIU-AP**SH,SH-1		東芝キヤリア株式会社					
AID-AP**BH,BH-1							



アンカーボルト取付寸法



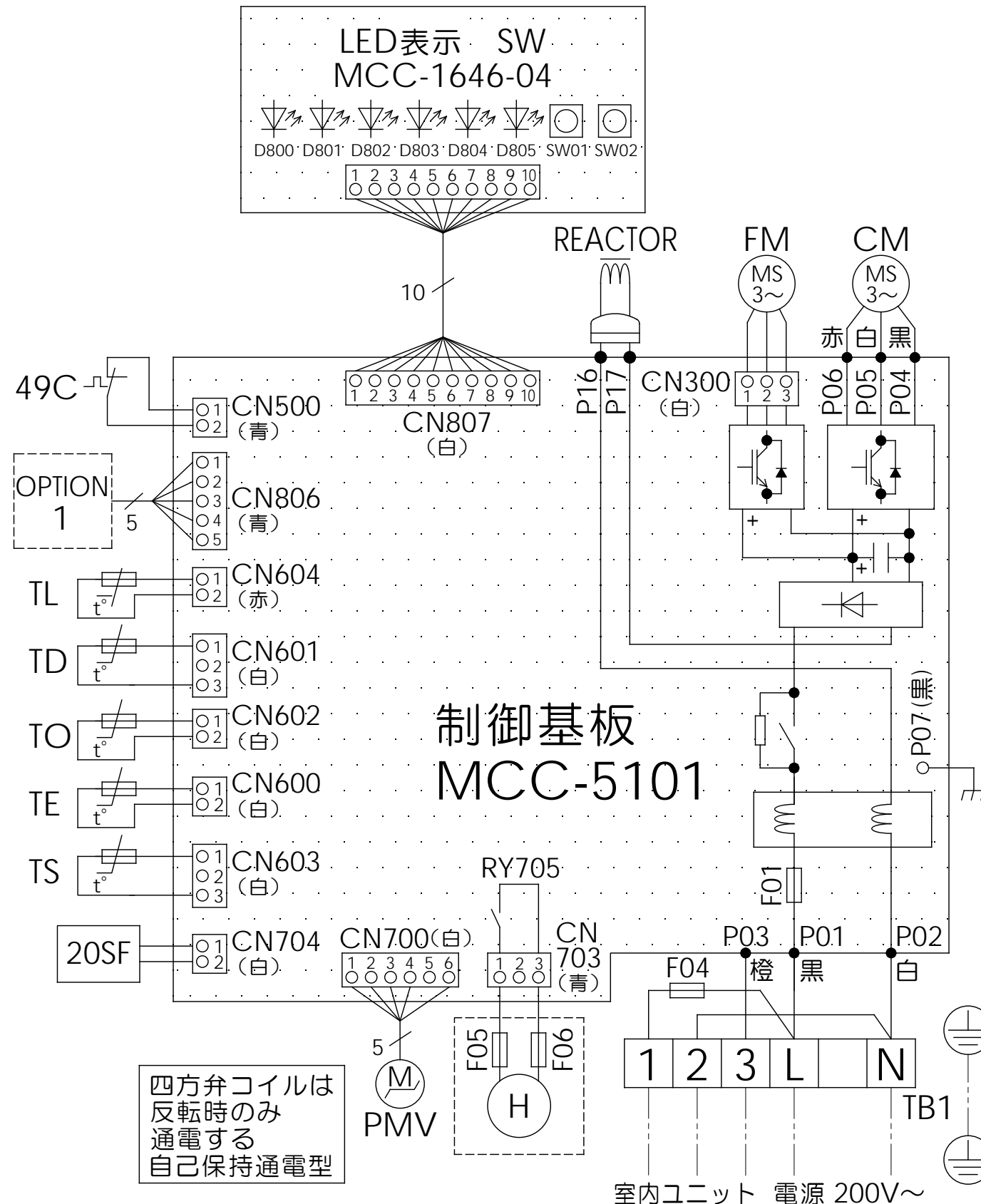
外観色

シルキーシェード
(マンセル記号：1Y8.5/0.5)

(単位：mm)

適 用 機 種		図 面 番 号		T26C1601-03			
ROA-AP637H	ROA-AP637HJ	品 名	東芝パッケージエアコン 外 形 図 (適用機種は左記)	尺 度	図 法	三 角 法	
ROA-AP637HZ	ROA-AP637HJZ						
ROA-AP637HZG	ROA-AP637HJZG						
ROA-AP637HPG	ROA-AP637HJPG						
東芝キヤリア株式会社							

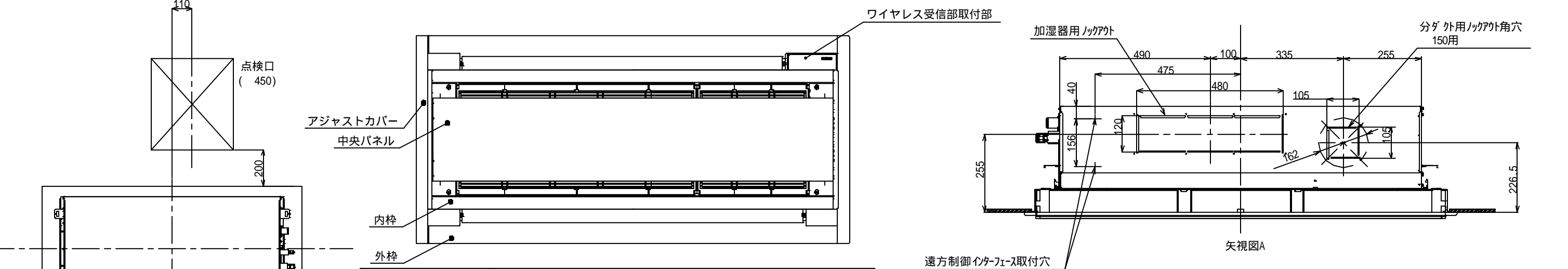
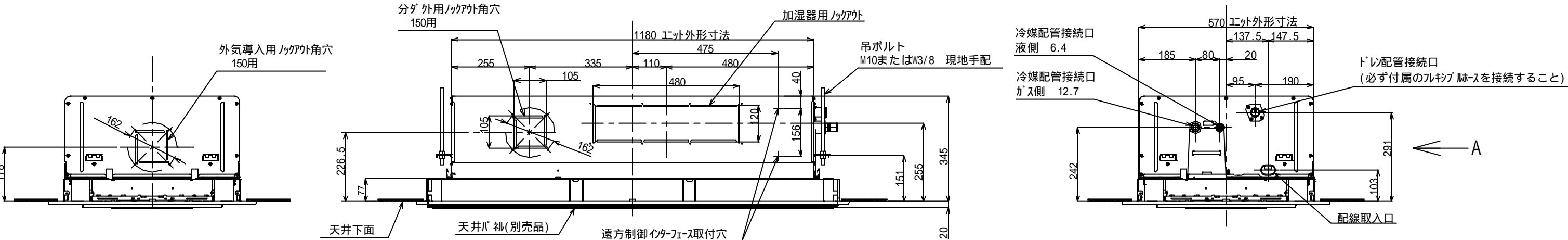
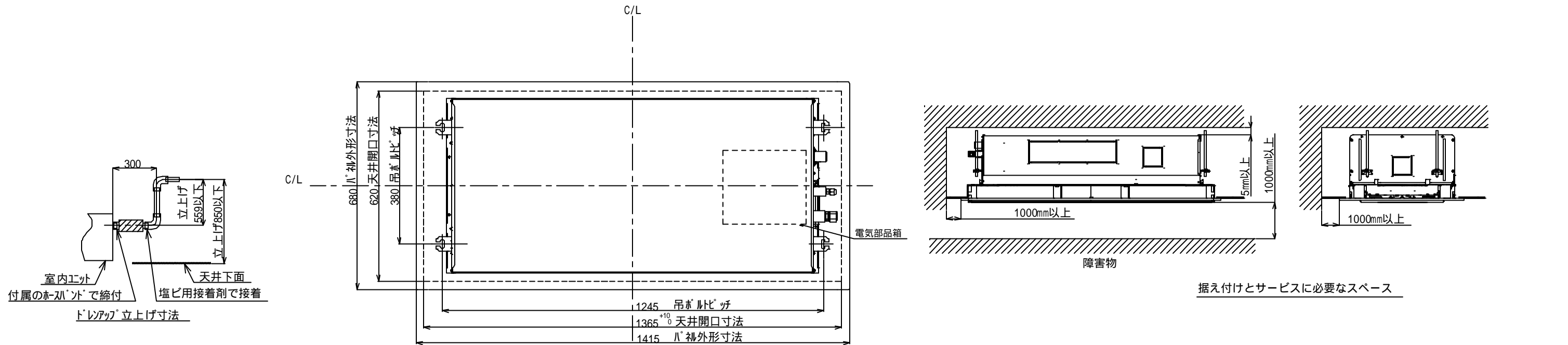
T26C1601-8Z



記号	品 名
49C	圧縮機 バイメタルサーモ
20SF	四方弁コイル
CM	圧縮機
FM	ファンモータ
F01	FUSE (メイン電源用) T25A AC250V～
F04	FUSE (室内-室外 渡り保護用) T10A AC250V～
F05 F06	FUSE (別売底板 凍結防止ヒータ用) T3.15A AC250V～
REACTOR	リアクタ
OPTION1	外部入力
PMV	電子制御弁コイル
TD	配管温度センサ (吐出)
TE	熱交センサ1
TL	熱交センサ2
TO	外気温度センサ
TS	配管温度センサ (吸込)
TB1	端子台
SW	LED表示

1. 二点鎖線は現地配線、破線は別売付属品を示します。
2. □ は端子台、—○— は接続端子、□□ はプリント基板のコネクタを示します。
3. ⊕ は保護アースを示します。
4. …… はプリント基板を示します。

適 用 機 種		図 面 番 号		T 2 6 D 1 6 0 2 - 0 2		
ROA-AP637HJ	ROA-AP807HJ	品 名	東芝パッケージエアコン 配 線 図 (適用機種は左記)	尺 度	図 法	三 角 法
ROA-AP637HJZ	ROA-AP807HJZ					
ROA-AP637HJZG	ROA-AP807HJZG					
ROA-AP637HJPG	ROA-AP807HJPG					
東芝キヤリア株式会社						



標準パネル質量	14 (kg)
標準パネル材質	中央パネル：鉄（塗装）
	内枠：アルミニウム（塗装）
	外枠・アジャストカバー：樹脂（PS）
標準パネル外装色	ムーンホワイト（マンセル記号 2.5GY9.0/0.5）

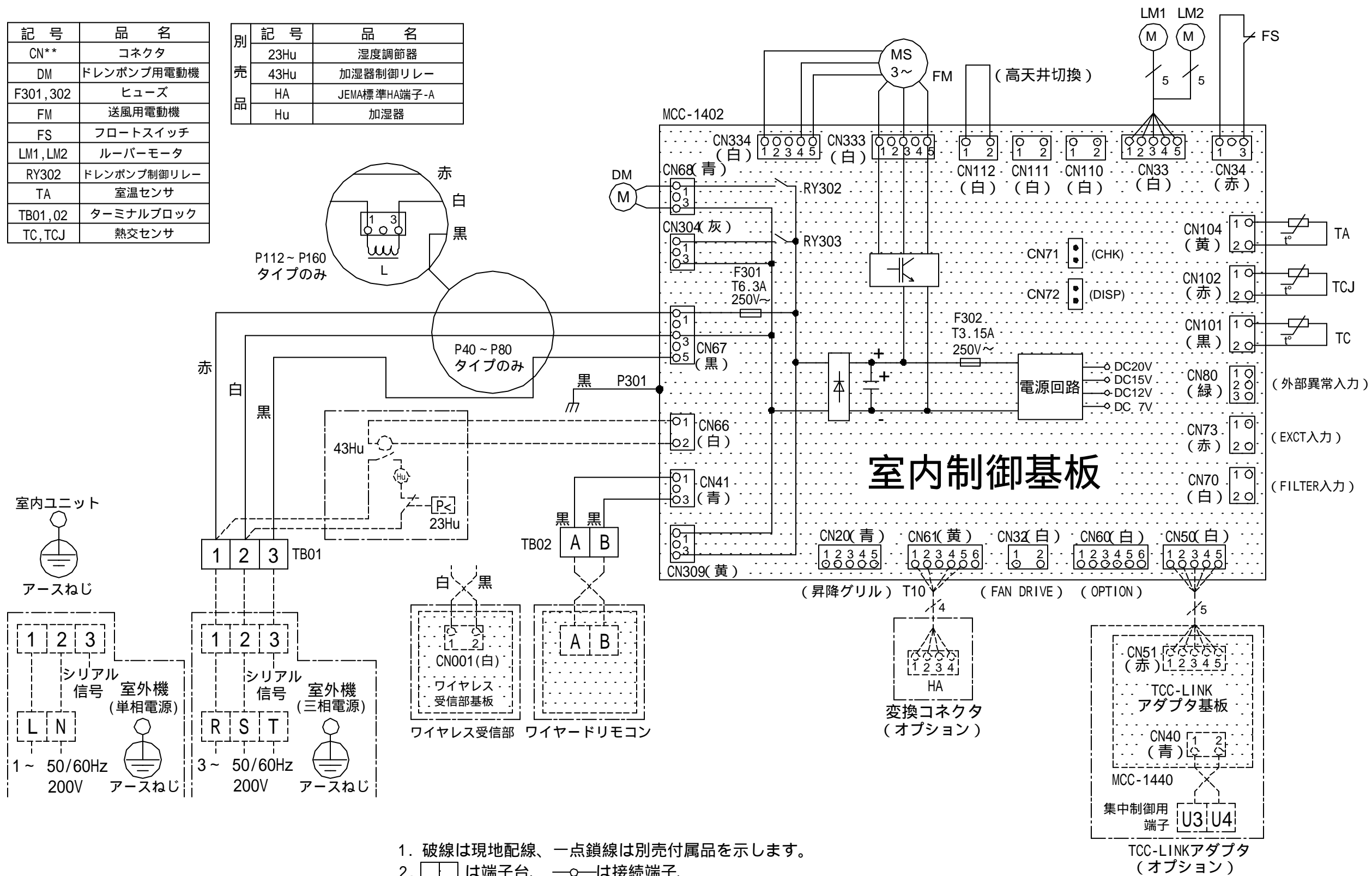
気化式加湿器を組み込む場合は
必ず点検口を設置してください

適 用 機 種		図 面 番 号		T25A1004-01			
AIU-AP505WH		品 名	東芝パッケージエアコン		尺 度	図 法	三 角 法
AIU-AP565WH			外 形 図				
AIU-AP635WH			(適用機種は左記)				
		東芝キャリア株式会社					

（単位：mm）

記 号	品 名
CN**	コネクタ
DM	ドレンポンプ用電動機
F301,302	ヒューズ
FM	送風用電動機
FS	フロートスイッチ
LM1,LM2	ルーパーマータ
RY302	ドレンポンプ制御リレー
TA	室温センサ
TB01,02	ターミナルブロック
TC,TCJ	熱交センサ

別 売 品	記 号	品 名
	23Hu	湿度調節器
	43Hu	加湿器制御リレー
	HA	JEMA標準HA端子-A
	Hu	加湿器



- 破線は現地配線、一点鎖線は別売付属品を示します。
- は端子台、—○— は接続端子、
□○□ はプリント基板上のコネクタを示します。
- ⊕ は保護アースを示します。
- はプリント基板を示します。
- 加湿器を取付ける時は別売の気化式加湿器に内蔵のリレーボックスから出ているコネクタをCN66に、付属の短絡コネクタをCN70に接続して下さい。

適 用 機 種		図 面 番 号		T25B1003-02			
AIU-AP405WH	AIU-AP715WH	品 名	東芝パッケージエアコン			尺 度	図 法
AIU-AP455WH	AIU-AP805WH		配 線 図				
AIU-AP505WH	AIU-AP1125WH		(適用機種は左記)				
AIU-AP565WH	AIU-AP1405WH						
AIU-AP635WH	AIU-AP1605WH						
		東芝キヤリア株式会社					

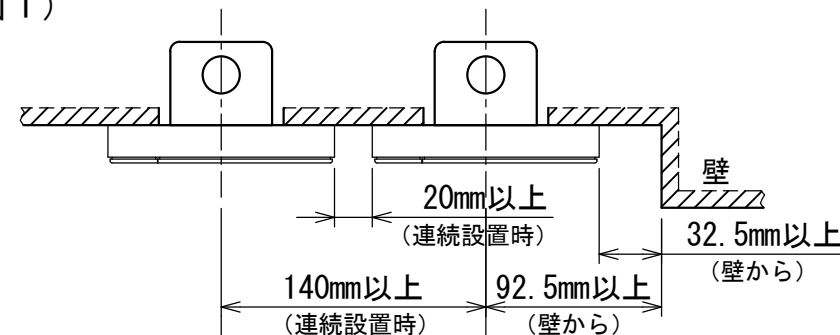


お願い)
配線を埋込まれる場合は、JIS-C8340
1個用スイッチボックス(カバーなし)
又は、2個用スイッチボックス(カバーなし)
を現地手配し、埋込んでください。

連続設置の場合の取付方法

リモコンを壁面に取付ける場合は、図1・図2・図3の
取付け方法を守ってください。

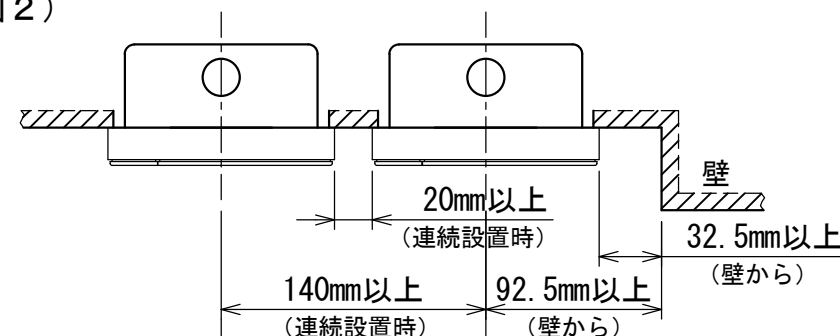
(図1)



リモコン線引出し口

JIS C8340
1個用スイッチボックス
(カバーなし)

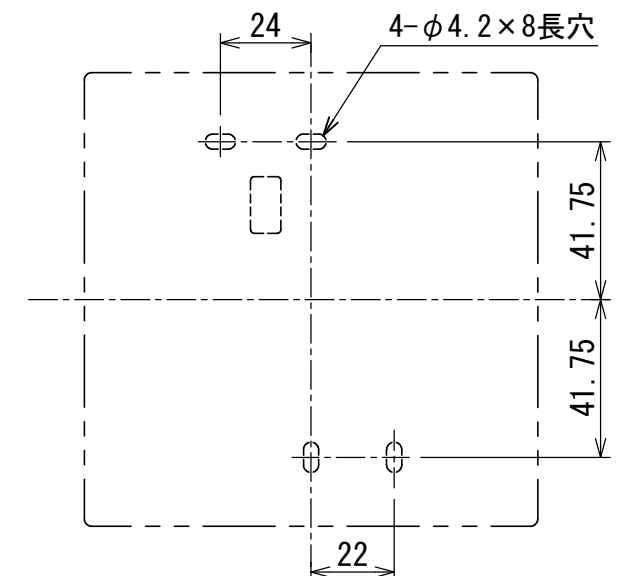
(図2)



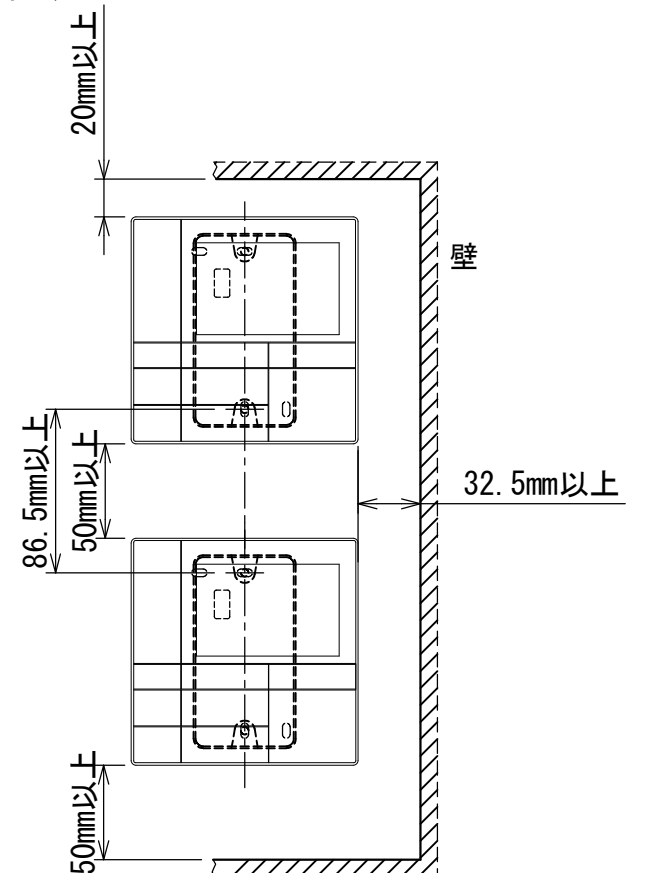
リモコン線引出し口

JIS C8340
2個用スイッチボックス
(カバーなし)

＜リモコン取付け寸法＞



(図3)



リモコン配線とリモコン渡り線

リモコン配線(通信線)とAC100V/200Vの配線を
直接接触させたり、同一電線管に収めること
はできません。ノイズ等により、制御系統に
異常が生じる恐れがあります。

※ご使用のリモコンによって異なります。

線種	VCTF: 0.3mm ² × 2			VCTF: 0.5mm ² ~ 2.0mm ² × 2		
	1リモコン	2リモコン	ワイヤレスとの 2リモコン	1リモコン	2リモコン	ワイヤレスとの 2リモコン
リモコン配線とリモコン 渡り配線の総配線長 (L+L1+L2+...Ln)	200mまで	120mまで	200mまで	500mまで	300mまで	400mまで
リモコン渡り配線の総配線長 (L1+L2+...Ln)	200mまで			200mまで		



適用機種		図面番号	T29E1405-01			
RBC-AMS53		品名	東芝パッケージエアコン用別売部品 外形図		尺度	図法
			ワイヤードリモコン			
			東芝キヤリア株式会社			

T29E1405-4Y