

東芝パッケージエアコン

(空冷インバータヒートポンプ式天井埋込形ビルトインタイプ)

(50/60Hz)

冷房性能 (注1)	定格冷房標準能力		kW	5.6 < 1.8 ~ 6.3 >	
	顕 熱 比		-	0.60	
	定格冷房標準エネルギー消費効率		-	3.11	
	中間冷房標準能力		kW	2.6	
	中間冷房中温能力		kW	-	
暖房性能 (注1)	最小冷房中温能力		kW	-	
	定格暖房標準能力		kW	5.6 < 1.3 ~ 8.0 >	
	定格暖房標準エネルギー消費効率		-	3.29	
	中間暖房標準能力		kW	2.6	
	最小暖房標準能力		kW	1.5	
通年	最大暖房低温能力		kW	6.1	
	エネルギー消費効率		(注4)		
	APF2015 (JIS B 8616 : 2015)		-	4.4 / 4.4	
	APF (JIS B 8616 : 2006)		-	4.2	
	冷暖平均エネルギー消費効率		-	3.14 / 3.14	
電気特性 (注1)	電 源		(注2)	単相 200V 50/60 Hz	
	消費電力	冷房	定格冷房標準	kW	1.80 / 1.80
			中間冷房標準	kW	0.535 / 0.535
			中間冷房中温	kW	- / -
			最小冷房中温	kW	- / -
		暖房	定格暖房標準	kW	1.70 / 1.70
			中間暖房標準	kW	0.600 / 0.600
			最小暖房標準	kW	0.350 / 0.350
	最大暖房低温		kW	2.40 / 2.40	
	運 転 電 流		(冷) (暖) (最大)	A 10.3 / 10.3 9.34 / 9.34 12.9 / 12.9	
	力 率		(冷) (暖)	% 91 / 91 91 / 91	
始 動 電 流		A	- / -		
室内機	形 名		AID-AP635BH		
	外 装		シルバー(溶融亜鉛メッキ鋼板)		
	外形寸法	高 さ	mm	320	
		幅	mm	700	
		奥 行	mm	800(+75)	
	総 質 量		kg	30	
	空気熱交換器		フィンドチューブ		
	防音・断熱材		難燃性ポリエチレンフォーム・ポリフネン		
	送風装置	送風機	シロッコファン		
		風 量	(注7)	m³/min	13.0 / 11.0 / 9.0
	電 動 機		kW	0.120	
ユニット	エアフィルタ		室内ユニットに付属		
	運転調整装置		(注3)	リモコンスイッチ	
	ドレン口径(呼び径)		25(塩ビ管)		
	定格騒音(音響パワーレベル)		(注5)	55 / 52 / 48	
	急 / 強 / 弱		(注6)	dB(A)	
	運転音(音圧レベル)		(注6)	40 / 37 / 33	
	急 / 強 / 弱		(注6)	dB(A)	
	電 熱 装 置 (補 助 電 気 ヒ ー タ)		取付不可		
室外機	形 名		ROA-AP637HJZ		
	外 装		シルバー(溶融亜鉛メッキ鋼板)		
	外形寸法	高 さ	mm	714	
		幅	mm	859	
		奥 行	mm	309	
	総 質 量		kg	49	
	圧縮機	形 式	全密閉形		
		圧縮機用電動機定格出力	kW	1.50	
	極 数		6		
	空気熱交換器		フィンドチューブ		
	冷媒制御	(冷)		電子制御弁	
(暖)		電子制御弁			
送風装置		送 風 機	プロペラファン		
		標 準 風 量	m³/min	50.0	
電 動 機		kW	0.071		
機 能	高 圧 ス イ ッ チ		MPa	-	
	低 圧 ス イ ッ チ		MPa	-	
	保 護 装 置		吐出温度センサー 過電流センサー 圧縮機サーモ		
	ケースヒータ		W	-	
	定格騒音(音響パワーレベル)	(冷)	dB	64	
	(注5)	(暖)	dB	64	
	運転音(音圧レベル)	(冷)	dB	49	
	(注6)	(暖)	dB	49	
	I Pコード		I P X 4		
	設計圧力	高 圧 部	MPa	4.15	
		低 圧 部	MPa	2.21	
冷媒・出荷時封入量		kg	R410A・1.70		
冷媒追加不要の最大実長		m	20		
冷媒追加量		g/m	20		
冷媒配管	室外機・室内ユニット間		mm	ガス側：φ12.7 液側：φ6.4	
	最大実長		m	30	
	最大落差		m	室外機が上の場合 : 30 室外機が下の場合 : 30	
	漏電遮断器		(注8)	20A、30mA 0.1sec以下	
	電源配線	開閉器容量	A	20	
手元開閉器		ヒューズ	A	20	
配線用遮断器		A	20		
線 径		電源線こう長(最大)			
単線1.6mm		- / -			
単線2.0mm		18 / 18			
燃線3.5mm ²		21 / 21			
燃線5.5mm ²		32 / 32			
燃線8.0mm ²		- / -			
燃線14.0mm ²		- / -			
燃線22.0mm ²		- / -			
燃線38.0mm ²		- / -			
連絡線	室外機・室内ユニット間	70 m以下	単線1.6mm×3本		
	リモコンコード			(500mまで) VCTF0.5-2.0mm2 2芯 など	

(注1) 冷房・暖房性能および電気特性は、JIS B 8616 : 2015による温度条件、基準配管《配管相当長7.5m(P40~P63形は5m)、落差0m》のときの値です。
〈 〉内は能力範囲を示します。

(注2) 電源電圧は、変動があった場合でも±10%を超えないようにしてください。

(注3) リモコンスイッチは別売部品です。
リモコンコード配線長は『リモコン外形図』を参照してください。

(注4) 経済産業省告示213号「エアコンディショナーの性能の向上に関する製造事業者等の判断基準等」
(通称：省エネ法基準値)における通年エネルギー消費効率は、「APF (JIS B 8616 : 2006)」が適用されます。

(注5) 定格騒音(音響パワーレベル)は、JIS B 8616 : 2015に基づいた値です。

(注6) 運転音(音圧レベル)は、JIS B 8616 : 2015に基づいた値です。

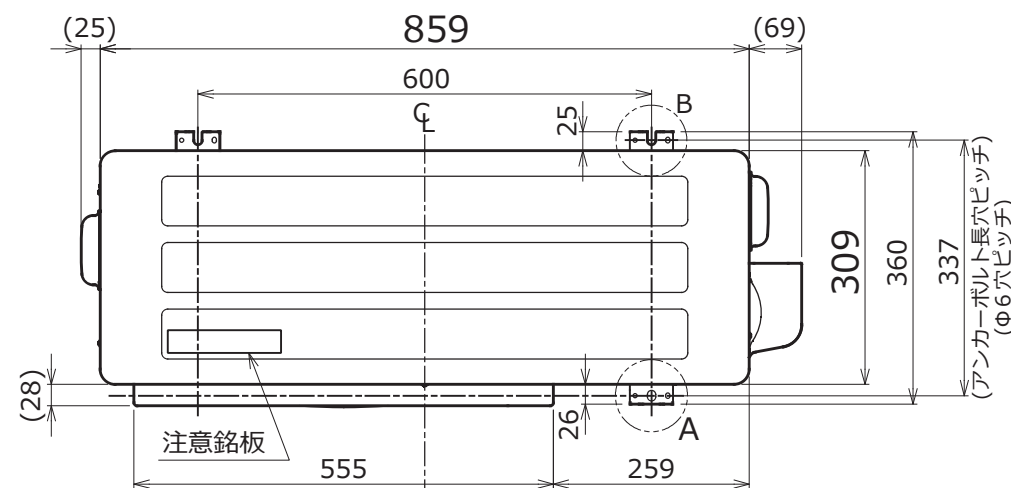
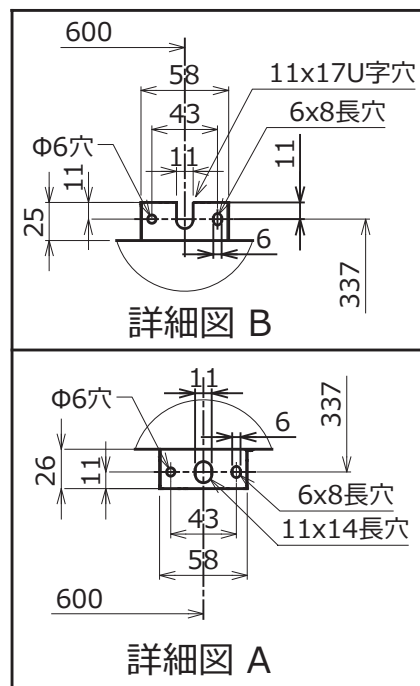
(注7) 定格風量は「急」です。

(注8) 漏電遮断器が地絡保護専用の場合には手元開閉器+ヒューズ、または配線用遮断器を設けてください。漏電遮断器は、高調波対応品を使用してください。

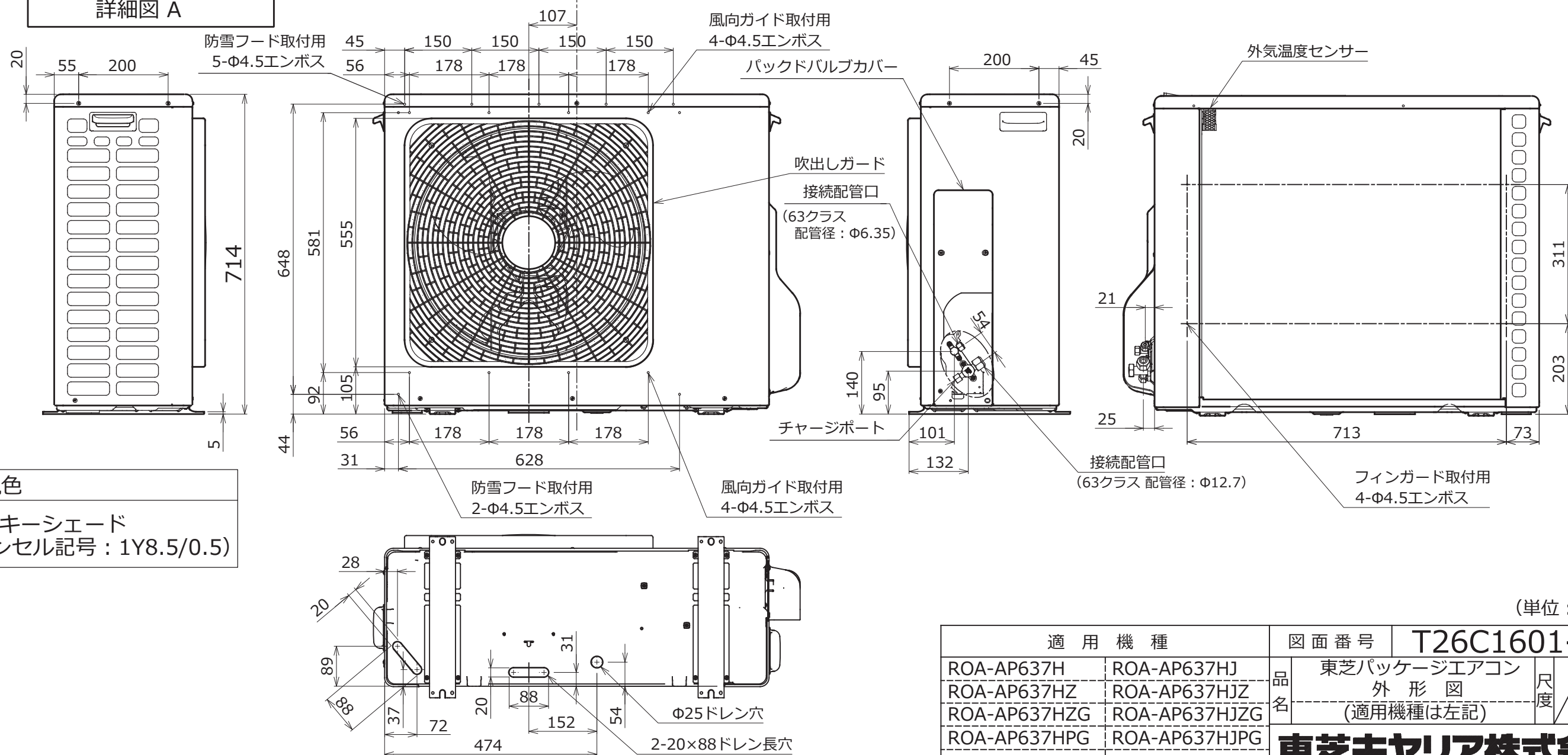
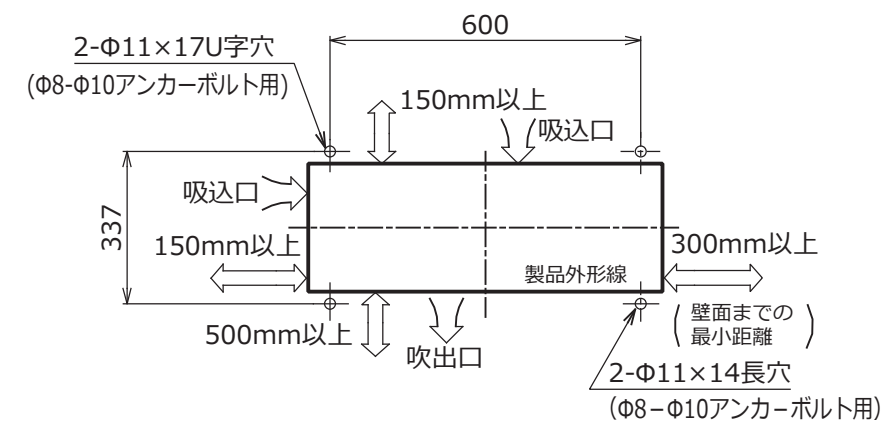


- 注) 1. 〇は端子板を示します。
2. 破線、一点鎖線は現地配線を示します。
3. 室外機、室内ユニットの内部配線は、各々の機種種の配線図を参照してください。
4. リモコン配線には極性がないので、室内ユニット端子板A,Bへの接続は逆になってもかまいません。

適 用 機 種		図 面 番 号		T25G0701-01			
AIU-AP**H	AID-AP**H,H-1	品 名	東芝パッケージエアコン シングルタイプ 外部結線図	尺 度	図 法		
AIC-AP**H	AIK-AP**H						
AIU-AP**WH	AIC-AP**PH						
AIU-AP**SH,SH-1		東芝キャリア株式会社					
AID-AP**BH,BH-1							



アンカーボルト取付寸法



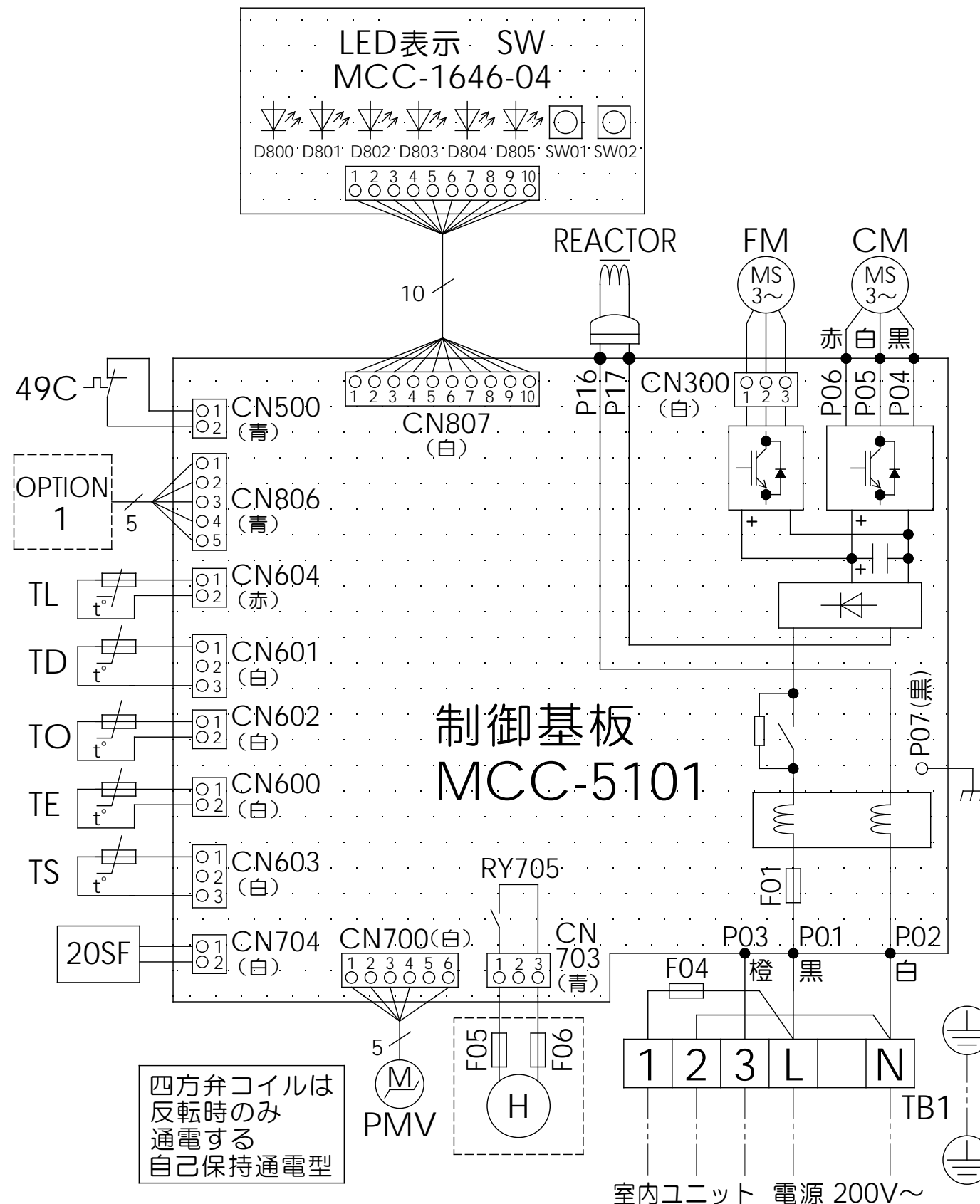
外観色

シルキーシェード
(マンセル記号：1Y8.5/0.5)

(単位：mm)

適 用 機 種		図 面 番 号		T26C1601-03			
ROA-AP637H	ROA-AP637HJ	品 名	東芝パッケージエアコン 外 形 図 (適用機種は左記)	尺 度	図 法	三 角 法	
ROA-AP637HZ	ROA-AP637HJZ						
ROA-AP637HZG	ROA-AP637HJZG						
ROA-AP637HPG	ROA-AP637HJPG						
東芝キヤリア株式会社							

T26C1601-8Z



記号	品 名
49C	圧縮機 バイメタルサーモ
20SF	四方弁コイル
CM	圧縮機
FM	ファンモータ
F01	FUSE (メイン電源用) T25A AC250V～
F04	FUSE (室内-室外 渡り保護用) T10A AC250V～
F05 F06	FUSE (別売底板 凍結防止ヒータ用) T3.15A AC250V～
REACTOR	リアクタ
OPTION1	外部入力
PMV	電子制御弁コイル
TD	配管温度センサ (吐出)
TE	熱交センサ1
TL	熱交センサ2
TO	外気温度センサ
TS	配管温度センサ (吸込)
TB1	端子台
SW	LED表示

1. 二点鎖線は現地配線、破線は別売付属品を示します。
2. □ は端子台、—○— は接続端子、□□ はプリント基板のコネクタを示します。
3. ⊕ は保護アースを示します。
4. …… はプリント基板を示します。

適 用 機 種		図 面 番 号		T 2 6 D 1 6 0 2 - 0 2			
ROA-AP637HJ	ROA-AP807HJ	品 名	東芝パッケージエアコン 配 線 図 (適用機種は左記)	尺 度		図 法	三 角 法
ROA-AP637HJZ	ROA-AP807HJZ						
ROA-AP637HJZG	ROA-AP807HJZG						
ROA-AP637HJPG	ROA-AP807HJPG						
東芝キヤリア株式会社							



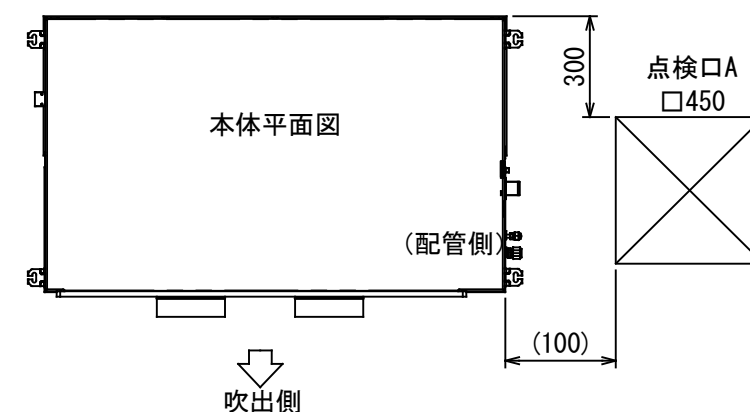
組合 せ 別 売 部 品	形 名	RBC-UD501P (W)
	外 装	(W) :ムーンホワイト(マンセル:2.5GY9.0/0.5)
	高さ×幅×奥行(mm)	9×802×500
	総 質 量(kg)	4
	吸込口キャンパス	TBC-CA501B

(注) 高性能フィルター、デオドラントフィルター、アンモニア脱臭フィルター、光再生脱臭フィルターの同時使用は出来ません。
上記フィルター使用時には、エアコン付属のエアフィルターを併用してください。

図 番	T25A1007-AID-AP635BH	04	図 法
		215	三角法
品 名	東芝パッケージエアコン外形図 (天井埋込形ビルトインタイプ) (1/4)	尺 度	単 位
		1/4	m m
形 名	AID-AP635BH	東芝キャリア株式会社	



注) 機器メンテナンスのため、下図位置に点検口Aを必ず設けてください。



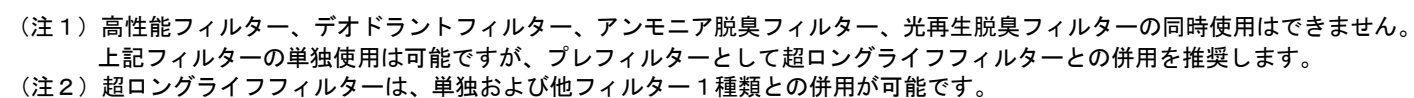
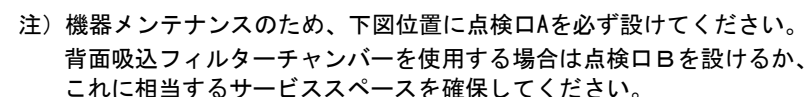
【天井リターン方式】

組合せ別売部品	点検パネル	形名	TCB-TD501P(W)
		外装	(W):ムーンホワイト(マンセル:2.5GY9.0/0.5)
		高さ×幅×奥行(mm)	5×780×500
		高性能フィルター(65%)	TCB-UFM21B

(注) 高性能フィルター、デオドラントフィルター、アンモニア脱臭フィルター、光再生脱臭フィルターの同時使用は出来ません。
上記フィルター使用時には、エアコン付属のエアフィルターを併用してください。

図番	T25A1007-AID-AP635BH	04	図法
		215	三角法
品名	東芝パッケージエアコン外形図 (天井埋込形ビルトインタイプ) (2/4)	尺度	単位
		1/	m m
形名	AID-AP635BH	東芝キャリア株式会社	

図 番	T25A1007-AID-AP635BH		04	図 法
			215	三角法
品 名	東芝パッケージエアコン外形図 (天井埋込形ビルトインタイプ) (3/4)		尺 度	単 位
				m m
形 名	AID-AP635BH	東芝キヤリア株式会社		



【背面吸込方式(丸ダクト)】

図 番	T25A1007-AID-AP635BH		04	図 法
			215	三角法
品 名	東芝パッケージエアコン外形図 (天井埋込形ビルトインタイプ) (4/4)		尺 度	単 位
				m m
形 名	AID-AP635BH	東芝キャリア株式会社		

1. 破線は現地配線、一点鎖線は別売付属品を示します。
2. □ は端子台、—○— は接続端子、
○ はプリント基板上のコネクタを示します。
3. ⊕ は保護アースを示します。
4. はプリント基板を示します。
5. 加湿器を取付ける時は別売の気化式加湿器に内蔵のリレーボックスから出ているコネクタをCN66に、
付属の短絡コネクタをCN70に接続して下さい。

記号	品名
CN**	コネクタ
DM	ドレンポンプ用電動機
F301, 302	ヒューズ
FM	送風用電動機
FS	フロートスイッチ
RY302	ドレンポンプ制御リレー
TA	室温センサ
TB01, 02	ターミナルブロック
TC, TCJ	熱交センサ
別売品	
23Hu	湿度調節器(現地手配)
43Hu	加湿器制御リレー
HA	JEMA標準HA端子-A
Hu	加湿器



図番	T25B1004-AID-AP635BH	03	図法
品名	東芝パッケージエアコン配線図 (天井埋込形ビルトインタイプ)	215	尺度 単位
形名	AID-AP635BH	東芝キャリア株式会社	

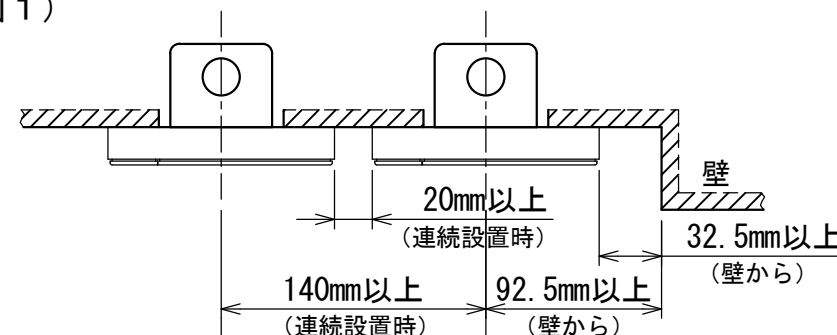


お願い)
配線を埋込まれる場合は、JIS-C8340
1個用スイッチボックス(カバーなし)
又は、2個用スイッチボックス(カバーなし)
を現地手配し、埋込んでください。

連続設置の場合の取付方法

リモコンを壁面に取付ける場合は、図1・図2・図3の
取付け方法を守ってください。

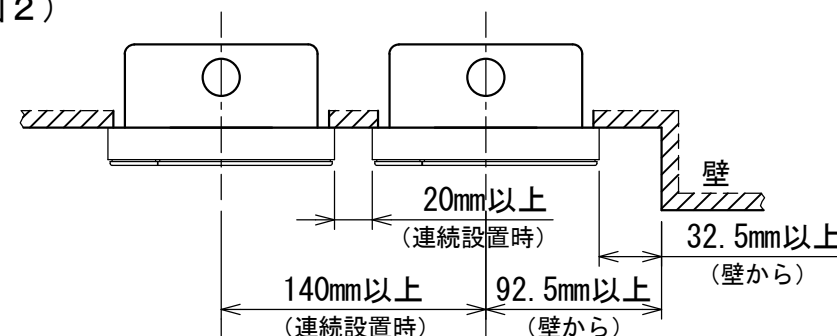
(図1)



リモコン線引出し口

JIS C8340
1個用スイッチボックス
(カバーなし)

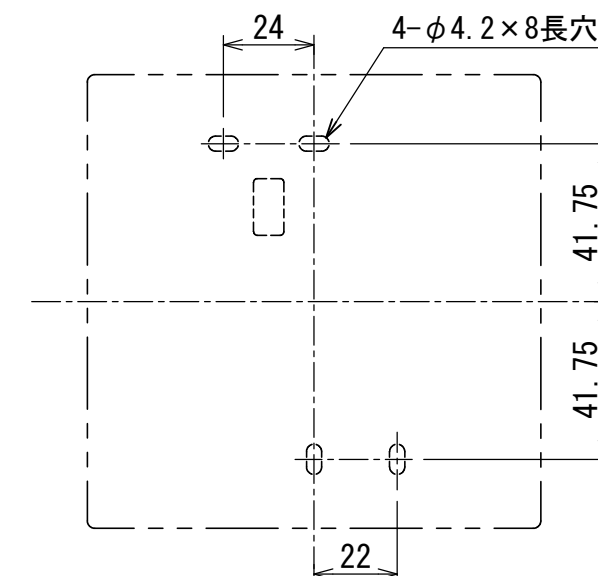
(図2)



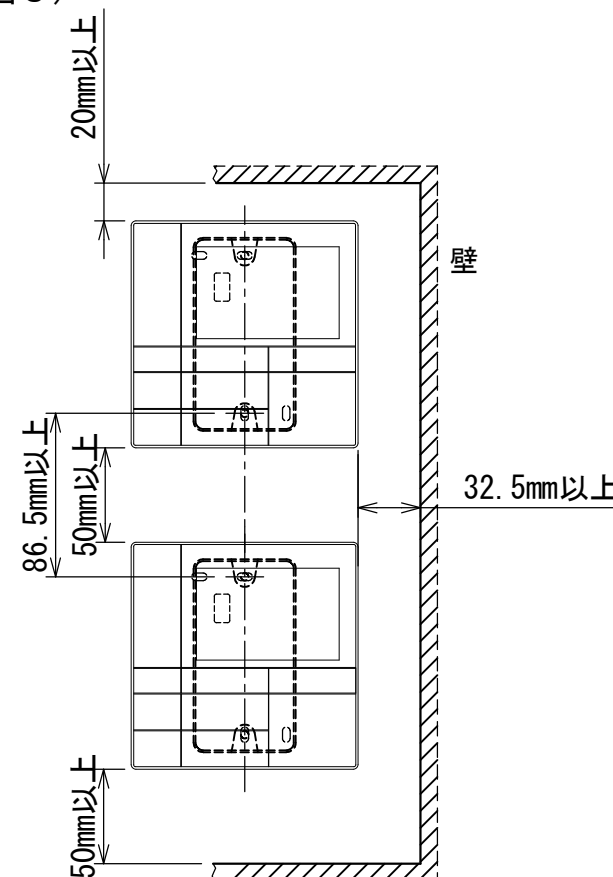
リモコン線引出し口

JIS C8340
2個用スイッチボックス
(カバーなし)

<リモコン取付け寸法>



(図3)



リモコン配線とリモコン渡り線

リモコン配線(通信線)とAC100V/200Vの配線を
直接接触させたり、同一電線管に収めること
はできません。ノイズ等により、制御系統に
異常が生じる恐れがあります。

※ご使用のリモコンによって異なります。

線種	VCTF: 0.3mm ² × 2			VCTF: 0.5mm ² ~ 2.0mm ² × 2		
	1リモコン	2リモコン	ワイヤレスとの 2リモコン	1リモコン	2リモコン	ワイヤレスとの 2リモコン
リモコン配線とリモコン 渡り配線の総配線長 (L+L1+L2+...Ln)	200mまで	120mまで	200mまで	500mまで	300mまで	400mまで
リモコン渡り配線の総配線長 (L1+L2+...Ln)	200mまで			200mまで		



適用機種		図面番号		T29E1405-01			
RBC-AMS53		品名	東芝パッケージエアコン用別売部品	尺度	図法	三角法	
			外形図				
			ワイヤードリモコン				
		東芝キヤリア株式会社					

T29E1405-4Y