

## 東芝パッケージエアコン

## (空冷インバータヒートポンプ式天井カセット形1方向吹出シタイプ)

(50/60Hz)

冷房性能 (注1)	定格冷房標準能力			kW	5.6 < 1.8 ~ 6.3 >		
	顕 熱 比			-	0.77		
	定格冷房標準エネルギー消費効率			-	3.35		
	中間冷房標準能力			kW	2.6		
	中間冷房中温能力			kW	-		
	最小冷房中温能力			kW	-		
	定格暖房標準能力			kW	5.6 < 1.3 ~ 8.0 >		
	定格暖房標準エネルギー消費効率			-	3.81		
	中間暖房標準能力			kW	2.6		
	最小暖房標準能力			kW	1.5		
暖房性能 (注1)	最大暖房低温能力			kW	6.1		
	通年エネルギー消費効率			(注4)			
	APF2015 (JIS B 8616:2015)			-	5.1 / 5.1		
	APF (JIS B 8616:2006)			-	5.0		
	冷暖平均エネルギー消費効率			-	3.58 / 3.58		
	電気消費電力 特性 (注1)	電 源			(注2)	単相 200V 50/60 Hz	
		消費電力	冷房	定格冷房標準	kW	1.67 / 1.67	
				中間冷房標準	kW	0.479 / 0.479	
				中間冷房中温	kW	- / -	
			暖房	最小冷房中温	kW	- / -	
定格暖房標準				kW	1.47 / 1.47		
中間暖房標準				kW	0.460 / 0.460		
最小暖房標準		kW	0.320 / 0.320				
		最大暖房低温	kW	2.42 / 2.42			
		運 転 電 流	(冷) (暖) (最大)	A	9.18 / 9.18 8.08 / 8.08 13.0 / 13.0		
力 率	(冷) (暖)	%	91 / 91 91 / 91				
始 動 電 流	A	- / -					
室内ユニット 外形装 内 外形寸法 総 質 量 空気熱交換器 防 音 ・ 断 熱 材 送風装置 送風機 風 量 急 / 強 / 弱 電 動 機 エ ア フ ィ ル タ 運 転 調 整 装 置 ド レ ン ロ 径 (呼び径) 定格騒音 (音響パワーレベル) (注5) 急 / 強 / 弱 運転音 (音圧レベル) 急 / 強 / 弱 電 熱 装 置 天 形 井 外 装 パ 外形寸法 高 幅 奥 行 ネ 総 質 量 ル (注3)	形 名			AIU-AP635SH			
	グレー (断熱材貼付溶融亜鉛メッキ鋼板)						
	外形寸法	高 さ	mm	200			
		幅	mm	1,000			
		奥 行	mm	710			
	総 質 量	kg	21				
	空気熱交換器	フィンチューブ					
	防 音 ・ 断 熱 材	難燃性ポリエチレンフォーム、発泡ポリスチレン					
	送風装置	送 風 機	シロッコファン				
	送風機	風 量	(注7)	m³/min	18.5 / 15.5 / 13.0		
送風機	電 動 機	kW	0.030				
エ ア フ ィ ル タ	天井パネルに付属						
運 転 調 整 装 置	(注3)	リモコンスイッチ					
ド レ ン ロ 径 (呼び径)	25 (塩ビ管)						
定格騒音 (音響パワーレベル) (注5)	急 / 強 / 弱	dB(A)	59 / 55 / 51				
運転音 (音圧レベル) (注6)	急 / 強 / 弱	dB(A)	44 / 40 / 36				
電 熱 装 置	取付不可						
天 形	RBC-US21PG(W)-1						
井 外 装	(W) ムーンホワイト (マンセル2.5GY9.0/0.5)						
パ 外形寸法	高 さ	mm	20				
高 幅	mm	1,230					
奥 行	mm	800					
ネ 総 質 量	kg	5.5					
ル (注3)							
形 名					ROA-AP637HJZ		
外 装					シルキーシェード (マンセル1Y8.5/0.5)		
室外機 外形寸法 高 さ 幅 奥 行 総 質 量 圧縮機 圧縮機用電動機定格出力 極 数 空気熱交換器 冷 媒 制 御 (冷) (暖) 送風装置 送風機 標 準 風 量 電 動 機 高 圧 ス イ ッ チ 低 圧 ス イ ッ チ 保 護 装 置 ケースヒータ 定格騒音 (音響パワーレベル) (注5) 運転音 (音圧レベル) (注6) IPコード 設計圧力 高 圧 部 低 圧 部 冷 媒 ・ 出 荷 時 封 入 量 冷 媒 追 加 不 要 の 最 大 実 長 冷 媒 追 加 量 室外機・室内ユニット間 最 大 実 長 最 大 落 差 漏 電 遮 断 器 (注8) 開 閉 器 容 量 手元開閉器 ヒューズ 配 線 用 遮 断 器 電 源 配 線 線 径 電源線こう長 (最大) 単線1.6mm 単線2.0mm 撚線3.5mm² 撚線5.5mm² 撚線8.0mm² 撚線14.0mm² 撚線22.0mm² 撚線38.0mm² 連 室外機・室内ユニット間 70 m以下 単線1.6mm×3本 リ モ コ ン コ ー ド (500mまで) VCTF0.5-2.0mm2 2芯 など	mm		714				
	mm		859				
	mm		309				
	kg		49				
	形 式		全密閉形				
	kW		1.50				
	6						
	フィンチューブ						
	(冷) (暖)		電子制御弁 電子制御弁				
	プロペラファン						
m³/min		50.0					
kW		0.071					
MPa		- -					
MPa		- -					
吐出温度センサー 過電流センサー 圧縮機サーモ							
W		-					
(冷) (注5) (暖)		dB dB					
(冷) (注6) (暖)		dB dB					
IPX4							
MPa		4.15					
MPa		2.21					
kg		R410A・1.70					
m		20					
g/m		20					
mm		ガス側：φ12.7 液側：φ6.4					
m		30					
m		室外機が上の場合：30 室外機が下の場合：30					
20A、30mA 0.1sec以下							
A		20					
A		20					
A		20					
電 源 配 線							
線 径		電源線こう長 (最大)					
単線1.6mm		- / -					
単線2.0mm		18 / 18					
撚線3.5mm²		21 / 21					
撚線5.5mm²		32 / 32					
撚線8.0mm²		- / -					
撚線14.0mm²		- / -					
撚線22.0mm²		- / -					
撚線38.0mm²		- / -					
70 m以下		単線1.6mm×3本					
リ モ コ ン コ ー ド		(500mまで) VCTF0.5-2.0mm2 2芯 など					

(注1) 冷房・暖房性能および電気特性は、JIS B 8616：2015による温度条件、基準配管《配管相当長7.5m(P40～P63形は5m)、落差0m》のときの値です。

&lt; &gt; 内は能力範囲を示します。

(注2) 電源電圧は、変動があった場合でも±10%を超えないようにしてください。

(注3) 天井パネル・リモコンスイッチは別売部品です。

リモコンコード配線長は『リモコン外形図』を参照してください。

(注4) 経済産業省告示213号「エアコンディショナーの性能の向上に関する製造事業者等の判断基準等」

(通称：省エネ法基準値)における通年エネルギー消費効率は、「APF (JIS B 8616：2006)」が適用されます。

(注5) 定格騒音 (音響パワーレベル)は、JIS B 8616：2015に基づいた値です。

(注6) 運転音 (音圧レベル)は、JIS B 8616：2015に基づいた値です。

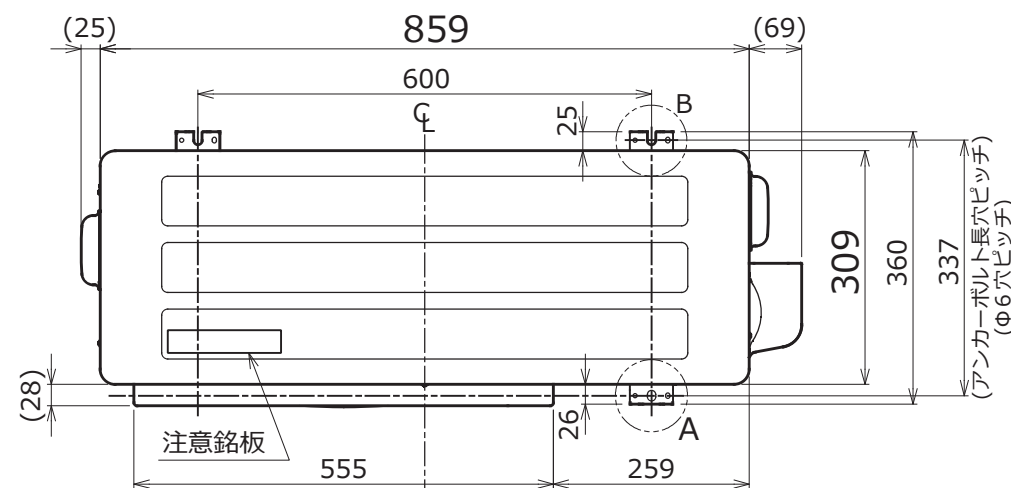
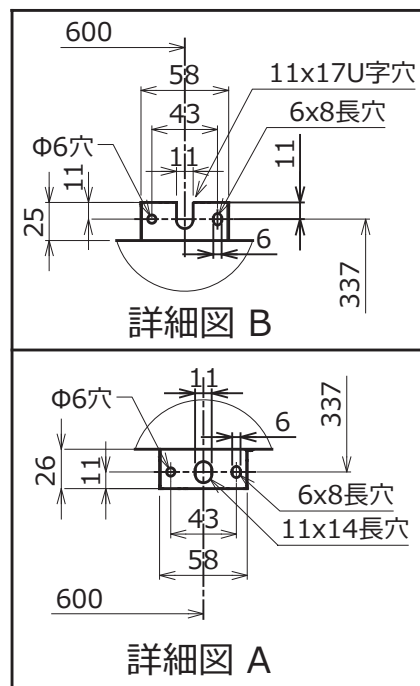
(注7) 定格風量は「急」です。

(注8) 漏電遮断器が地絡保護専用の場合には手元開閉器＋ヒューズ、または配線用遮断器を設けてください。漏電遮断器は、高調波対応品を使用してください。

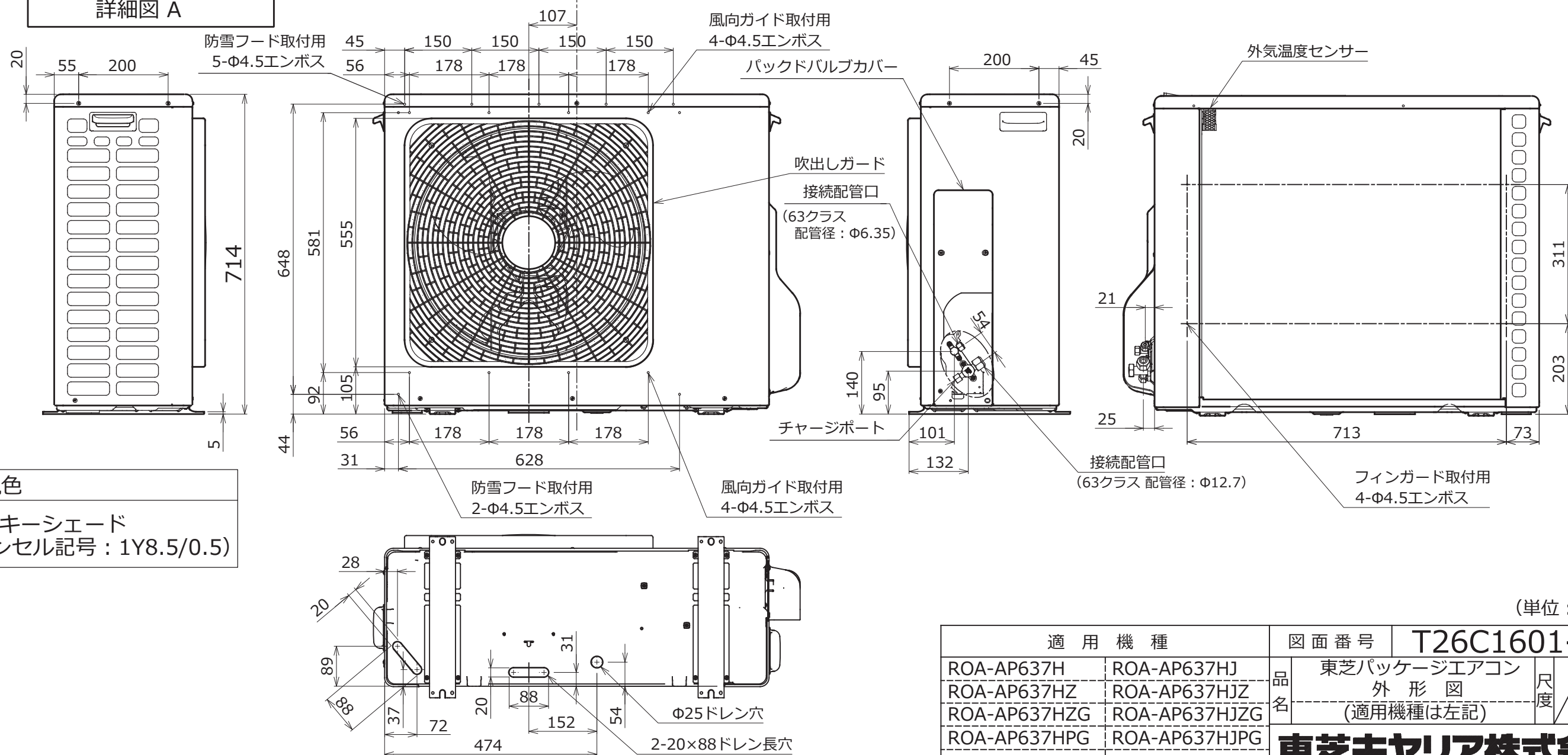
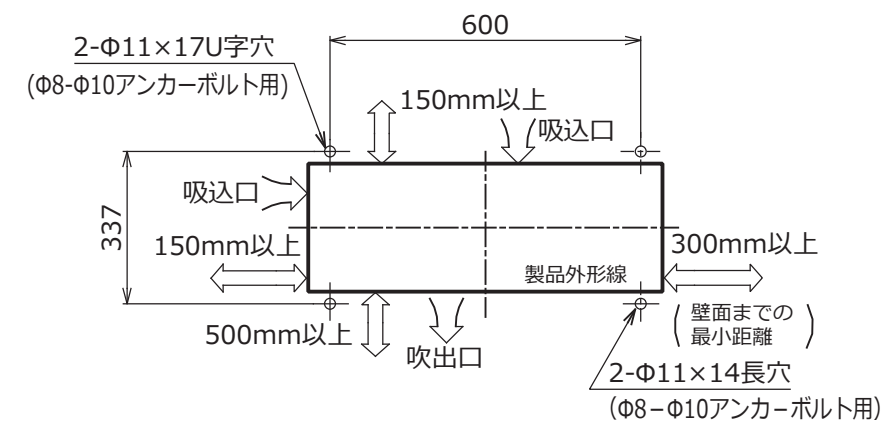


- 注) 1. 〇は端子板を示します。  
2. 破線、一点鎖線は現地配線を示します。  
3. 室外機、室内ユニットの内部配線は、各々の機種種の配線図を参照してください。  
4. リモコン配線には極性がないので、室内ユニット端子板A,Bへの接続は逆になってもかまいません。

適 用 機 種		図 面 番 号		T25G0701-01			
AIU-AP**H	AID-AP**H,H-1	品 名	東芝パッケージエアコン シングルタイプ 外部結線図	尺 度	図 法		
AIC-AP**H	AIK-AP**H						
AIU-AP**WH	AIC-AP**PH						
AIU-AP**SH,SH-1		東芝キヤリア株式会社					
AID-AP**BH,BH-1							



アンカーボルト取付寸法



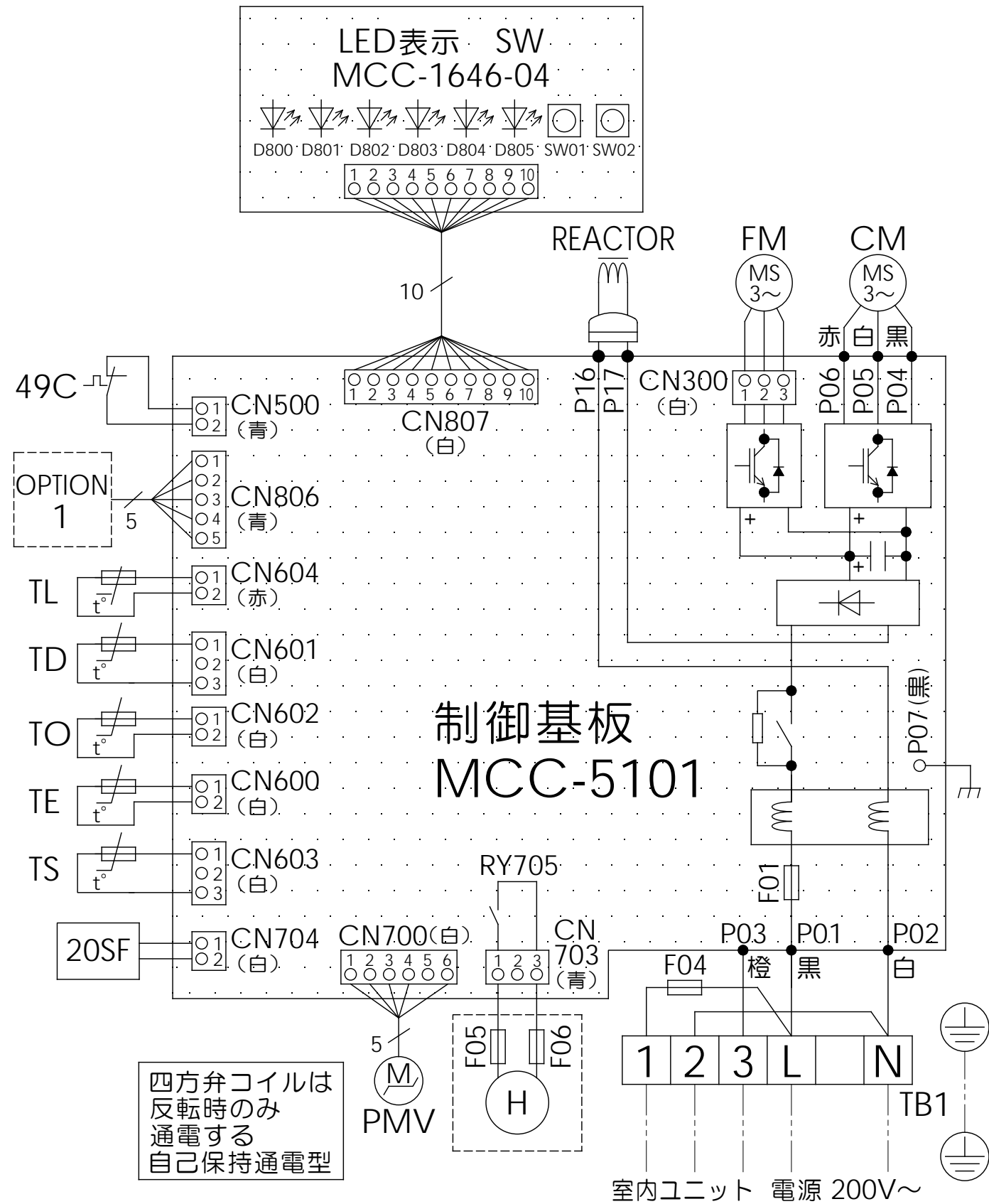
外観色

シルキーシェード  
(マンセル記号：1Y8.5/0.5)

(単位：mm)

適 用 機 種		図 面 番 号		T26C1601-03			
ROA-AP637H	ROA-AP637HJ	品名	東芝パッケージエアコン 外形図 (適用機種は左記)	尺度	図法	三角法	
ROA-AP637HZ	ROA-AP637HJZ						
ROA-AP637HZG	ROA-AP637HJZG						
ROA-AP637HPG	ROA-AP637HJPG						
		東芝キャリア株式会社					

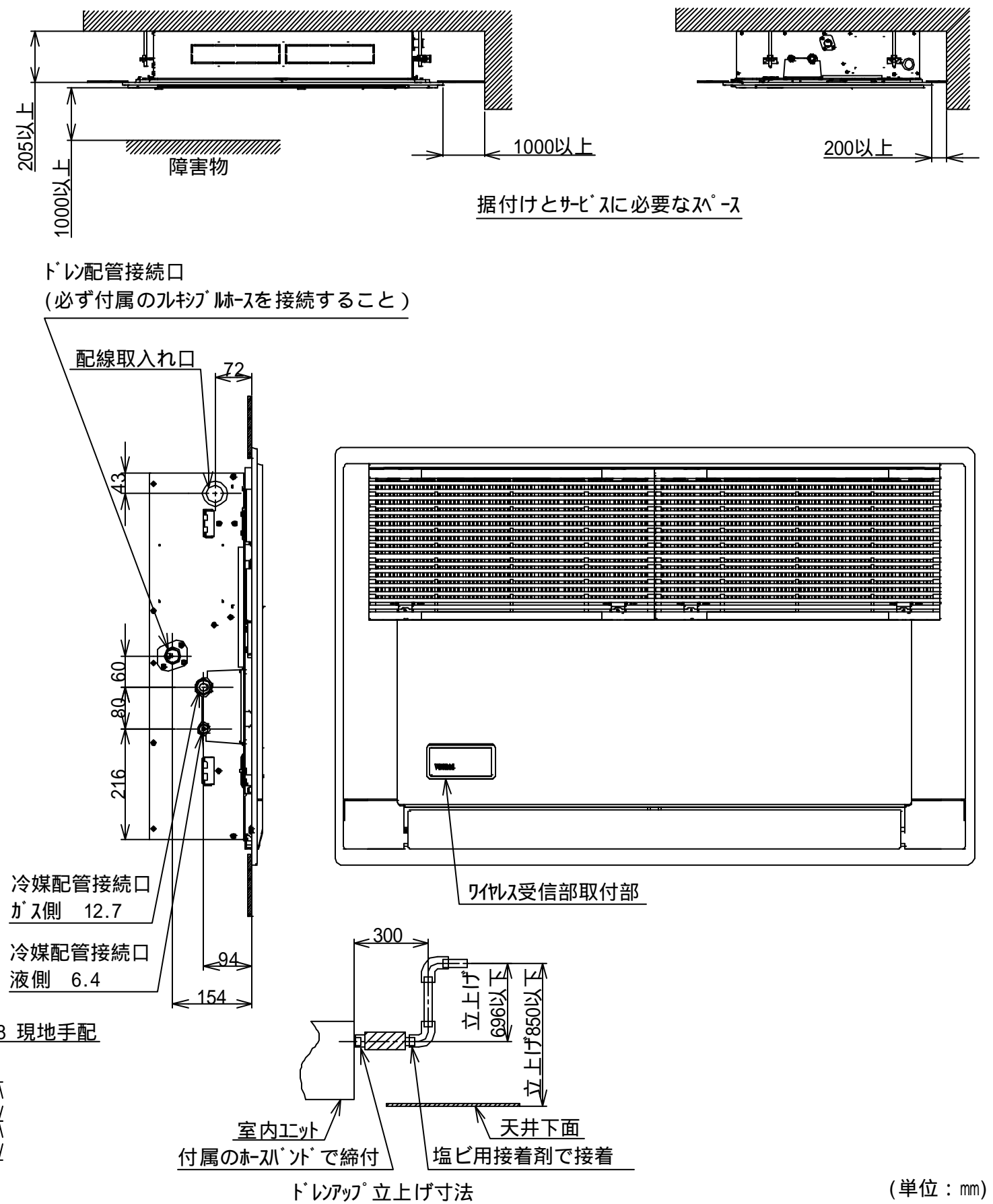
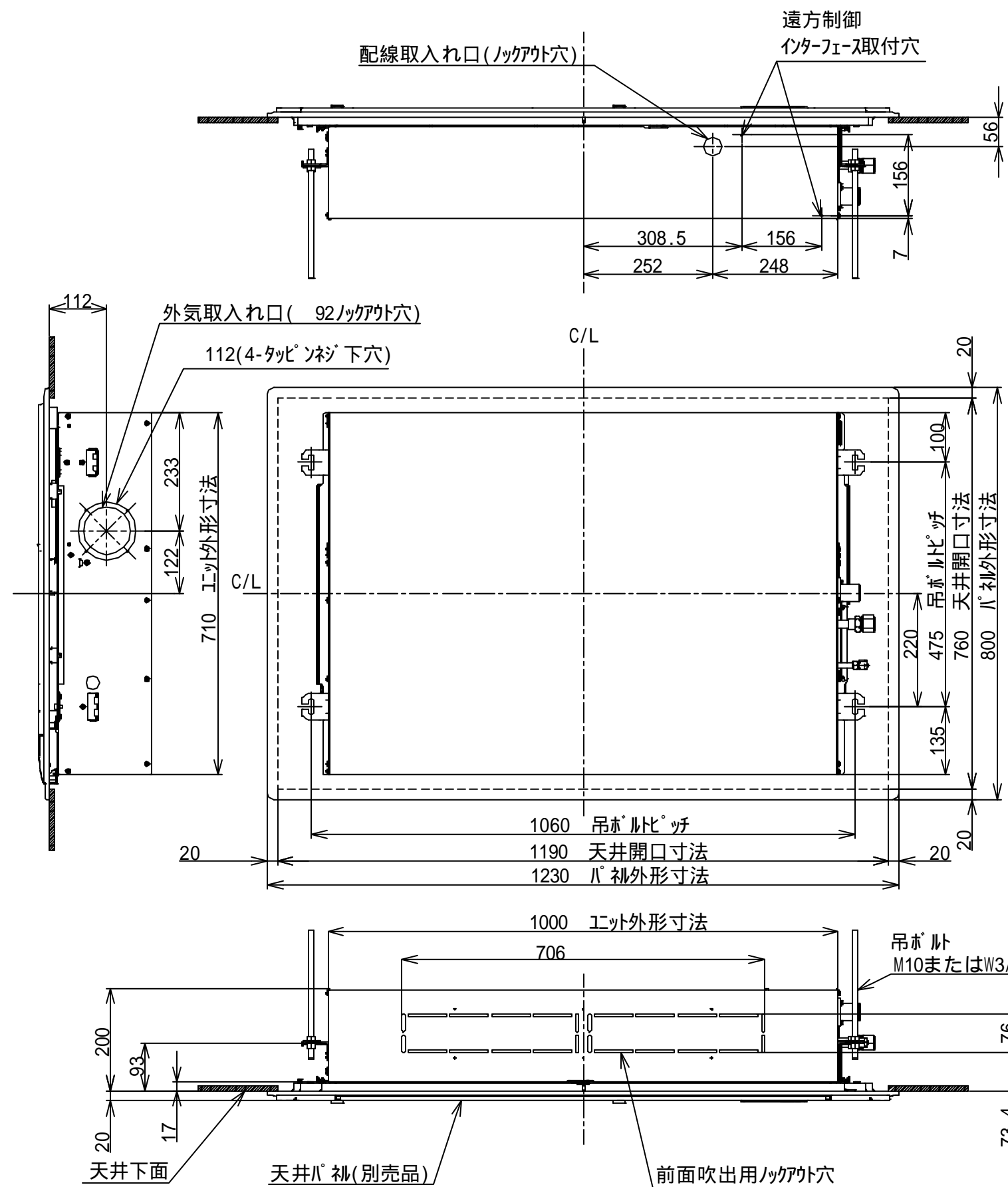
T26C1601-8Z



記号	品 名
49C	圧縮機 バイメタルサーモ
20SF	四方弁コイル
CM	圧縮機
FM	ファンモータ
F01	FUSE (メイン電源用) T25A AC250V～
F04	FUSE (室内-室外 渡り保護用) T10A AC250V～
F05 F06	FUSE (別売底板 凍結防止ヒータ用) T3.15A AC250V～
REACTOR	リアクタ
OPTION1	外部入力
PMV	電子制御弁コイル
TD	配管温度センサ (吐出)
TE	熱交センサ1
TL	熱交センサ2
TO	外気温度センサ
TS	配管温度センサ (吸込)
TB1	端子台
SW	LED表示

1. 二点鎖線は現地配線、破線は別売付属品を示します。  
2. □は端子台、—○—は接続端子、□□はプリント基板のコネクタを示します。  
3. ⊕は保護アースを示します。  
4. ……はプリント基板を示します。

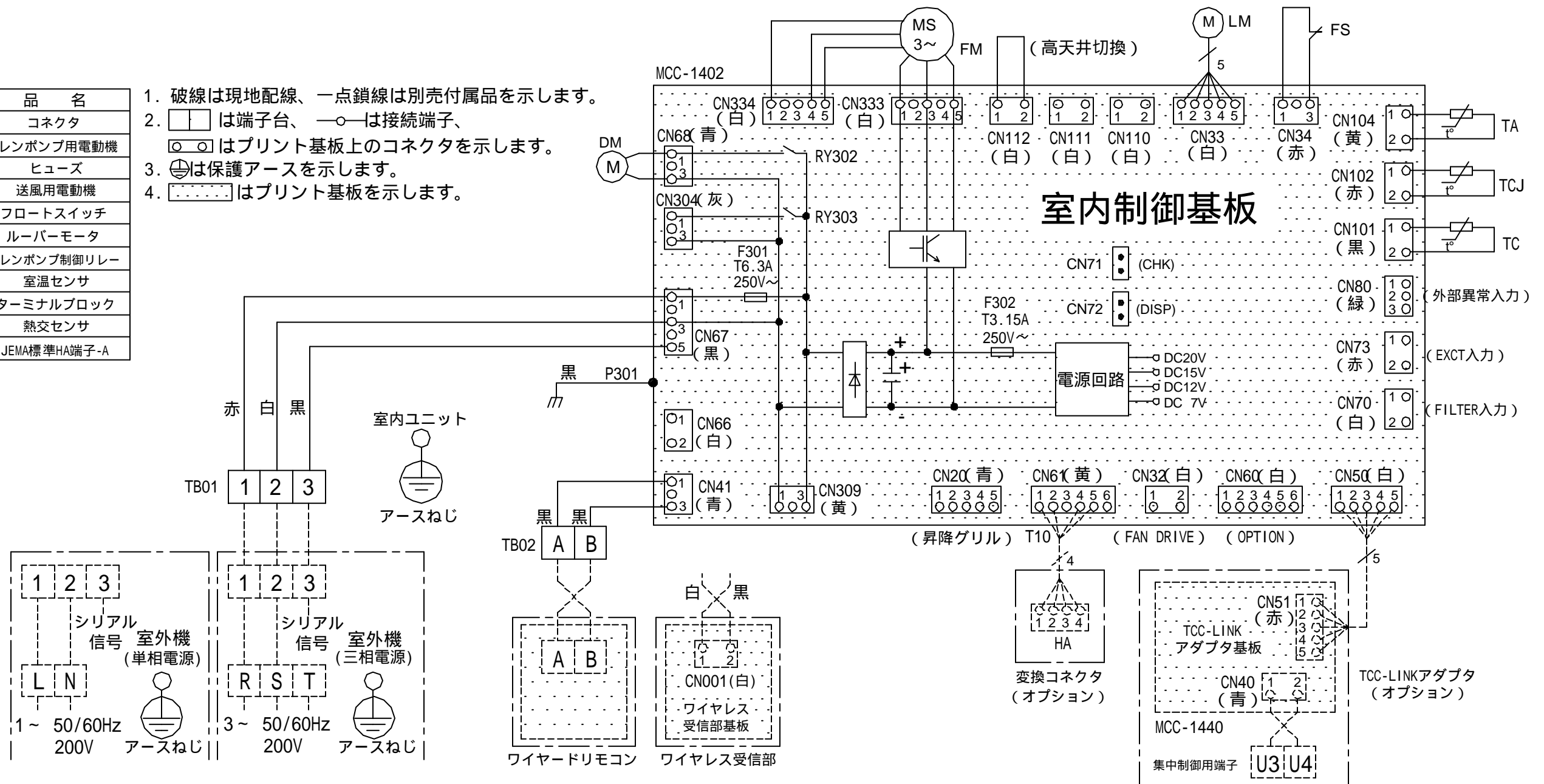
適 用 機 種		図 面 番 号		T 2 6 D 1 6 0 2 - 0 2			
ROA-AP637HJ	ROA-AP807HJ	品 名	東芝パッケージエアコン 配 線 図 (適用機種は左記)	尺 度		図 法	三 角 法
ROA-AP637HJZ	ROA-AP807HJZ						
ROA-AP637HJZG	ROA-AP807HJZG						
ROA-AP637HJPG	ROA-AP807HJPG						
東芝キヤリア株式会社							



適用機種			図面番号		T25A1027-01			
AIU-AP405SH			品名	東芝パッケージエアコン 外形図 (適用機種は左記)	尺度	<div></div>	図法	三角法
AIU-AP455SH								
AIU-AP505SH								
AIU-AP565SH								
AIU-AP635SH								
東芝キヤリア株式会社								

記 号	品 名
CN**	コネクタ
DM	ドレンポンプ用電動機
F301,302	ヒューズ
FM	送風用電動機
FS	フロートスイッチ
LM	ルーバーマータ
RY302	ドレンポンプ制御リレー
TA	室温センサ
TB01,02	ターミナルブロック
TC, TCJ	熱交センサ
別売品 HA	JEMA標準HA端子-A

- 破線は現地配線、一点鎖線は別売付属品を示します。
- は端子台、—○— は接続端子、  
□○□ はプリント基板上的コネクタを示します。
- ⬤は保護アースを示します。
- はプリント基板を示します。





お願い)  
配線を埋込まれる場合は、JIS-C8340  
1個用スイッチボックス(カバーなし)  
又は、2個用スイッチボックス(カバーなし)  
を現地手配し、埋込んでください。

### 連続設置の場合の取付方法

リモコンを壁面に取付ける場合は、図1・図2・図3の  
取付け方法を守ってください。

(図1)



リモコン線引出し口

JIS C8340  
1個用スイッチボックス  
(カバーなし)

(図2)



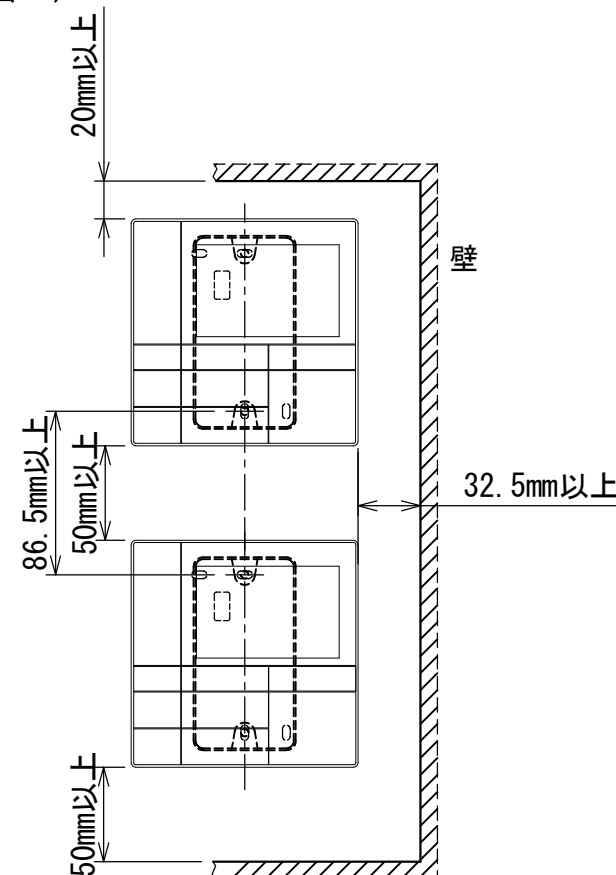
リモコン線引出し口

JIS C8340  
2個用スイッチボックス  
(カバーなし)

### ＜リモコン取付け寸法＞



(図3)



### リモコン配線とリモコン渡り線

リモコン配線(通信線)とAC100V/200Vの配線を  
直接接触させたり、同一電線管に収めること  
はできません。ノイズ等により、制御系統に  
異常が生じる恐れがあります。

※ご使用のリモコンによって異なります。

線種	VCTF: 0.3mm <sup>2</sup> × 2			VCTF: 0.5mm <sup>2</sup> ~ 2.0mm <sup>2</sup> × 2		
	1リモコン	2リモコン	ワイヤレスとの 2リモコン	1リモコン	2リモコン	ワイヤレスとの 2リモコン
リモコン配線とリモコン 渡り配線の総配線長 (L+L1+L2+...Ln)	200mまで	120mまで	200mまで	500mまで	300mまで	400mまで
リモコン渡り配線の総配線長 (L1+L2+...Ln)	200mまで			200mまで		



適用機種		図面番号		T29E1405-01			
RBC-AMS53		品名	東芝パッケージエアコン用別売部品 外形図		尺度	図法	三角法
			ワイヤードリモコン				
		東芝キヤリア株式会社					

T29E1405-4Y