

## 東芝パッケージエアコン (空冷インバータヒートポンプ式天井カセット形1方向吹出シタイプ)

(50/60Hz)

冷房性能 (注1)	定格冷房標準能力		kW	5.6 < 1.8 ~ 6.3 >	
	顕 熱 比		-	0.77	
	定格冷房標準エネルギー消費効率		-	3.35	
	中間冷房標準能力		kW	2.6	
	中間冷房中温能力		kW	-	
	最小冷房中温能力		kW	-	
	定格暖房標準能力		kW	5.6 < 1.3 ~ 8.0 >	
	定格暖房標準エネルギー消費効率		-	3.81	
	中間暖房標準能力		kW	2.6	
	最小暖房標準能力		kW	1.5	
暖房性能 (注1)	最大暖房低温能力		kW	6.1	
	通年エネルギー消費効率		(注4)		
APF2015 (JIS B 8616:2015)		-	5.1 / 5.1		
APF (JIS B 8616:2006)		-	5.0		
冷暖平均エネルギー消費効率		-	3.58 / 3.58		
電気特性 (注1)	電 源		(注2)	単相 200V 50/60 Hz	
	消費電力	冷房	定格冷房標準	kW	1.67 / 1.67
			中間冷房標準	kW	0.479 / 0.479
			中間冷房中温	kW	- / -
			最小冷房中温	kW	- / -
		暖房	定格暖房標準	kW	1.47 / 1.47
			中間暖房標準	kW	0.460 / 0.460
			最小暖房標準	kW	0.320 / 0.320
	運 転 電 流	(冷) (暖) (最大)	最大暖房低温	kW	2.42 / 2.42
				A	9.18 / 9.18
	A		8.08 / 8.08		
	A		13.0 / 13.0		
力 率	(冷) (暖)	%	91 / 91		
		%	91 / 91		
始 動 電 流		A	- / -		
形 名		AIU-AP635SH			
外 装		グレー (断熱材貼付溶融亜鉛メッキ鋼板)			
室内機	外形寸法	高 さ	mm	200	
		幅	mm	1,000	
		奥 行	mm	710	
	総 質 量	kg	21		
空 気 熱 交 換 器		フィンチューブ			
防 音 ・ 断 熱 材		難燃性ポリエチレンフォーム、発泡ポリスチレン			
ユニット	送風装置	送 風 機		シロッコファン	
		風 量	(注7)	m³/min	18.5 / 15.5 / 13.0
			急 / 強 / 弱		
	電動機		kW	0.030	
トップ	エ ア フ ィ ル タ		天井パネルに付属		
	運 転 調 整 装 置		(注3)	リモコンスイッチ	
	ド レ ン 口 径 (呼び径)		25 (塩ビ管)		
	定格騒音 (音響パワーレベル)	(注5)	dB(A)	59 / 55 / 51	
天井パネル	運転音 (音圧レベル)	(注6)	dB(A)	44 / 40 / 36	
		急 / 強 / 弱			
	電 熱 装 置		取付不可		
形 名		RBC-US21PG(W)-1			
外 装		(W) ムーンホワイト (マンセル2.5GY9.0/0.5)			
パネル	外形寸法	高 さ	mm	20	
		幅	mm	1,230	
		奥 行	mm	800	
	総 質 量	kg	5.5		
形 名		ROA-AP637HJZG			
外 装		シルキーシェード (マンセル1Y8.5/0.5)			
外形寸法	高 さ	mm	714		
	幅	mm	859		
	奥 行	mm	309		
総 質 量	kg	49			
	形 式	全密閉形			
	圧 縮 機	圧縮機用電動機定格出力	kW	1.50	
極 数	6				
	空 気 熱 交 換 器			フィンチューブ	
	冷 媒 制 御	(冷) (暖)	電子制御弁 電子制御弁		
送風装置	送 風 機	プロペラファン			
	標 準 風 量	m³/min	50.0		
	電 動 機	kW	0.071		
高 圧 ス イ ッ チ	MPa	-	-		
	低 圧 ス イ ッ チ	MPa	-	-	
	保 護 装 置	吐出温度センサー 過電流センサー 圧縮機サーモ			
ケ ー ス ヒ ー タ	W	-			
定格騒音 (音響パワーレベル)	(冷) (注5) (暖)	dB	64		
運転音 (音圧レベル)	(冷) (注6) (暖)	dB	64		
	dB	49	49		
IPコード	IPX4				
設計圧力	高 圧 部	MPa	4.15		
	低 圧 部	MPa	2.21		
冷媒・出荷時封入量	kg	R410A・1.70			
冷媒追加不要の最大実長	m	20			
冷媒追加量	g/m	20			
冷媒配管	室外機・室内ユニット間	mm	ガス側：φ12.7 液側：φ6.4		
	最大実長	m	30		
	最大落差	m	室外機が上の場合：30 室外機が下の場合：30		
	漏 電 遮 断 器	(注8)	20A、30mA 0.1sec以下		
電源配線	開閉器容量	A	20		
	ヒューズ	A	20		
	配線用遮断器	A	20		
	線 径	電源線こう長(最大)	単線1.6mm - / - 単線2.0mm 18 / 18 燃線3.5mm² 21 / 21 燃線5.5mm² 32 / 32 燃線8.0mm² - / - 燃線14.0mm² - / - 燃線22.0mm² - / - 燃線38.0mm² - / -		
連 絡 線	室外機・室内ユニット間	70 m以下	単線1.6mm×3本		
リモコンコード		(500mまで)	VCTF0.5-2.0mm2 2芯 など		

(注1) 冷房・暖房性能および電気特性は、JIS B 8616：2015による温度条件、基準配管《配管相当長7.5m(P40～P63形は5m)、落差0m》のときの値です。

&lt; &gt; 内は能力範囲を示します。

(注2) 電源電圧は、変動があった場合でも±10%を超えないようにしてください。

(注3) 天井パネル・リモコンスイッチは別売部品です。

リモコンコード配線長は『リモコン外形図』を参照してください。

(注4) 経済産業省告示213号「エアコンディショナーの性能の向上に関する製造事業者等の判断基準等」

(通称：省エネ法基準値)における通年エネルギー消費効率は、「APF (JIS B 8616：2006)」が適用されます。

(注5) 定格騒音 (音響パワーレベル)は、JIS B 8616：2015に基づいた値です。

(注6) 運転音 (音圧レベル)は、JIS B 8616：2015に基づいた値です。

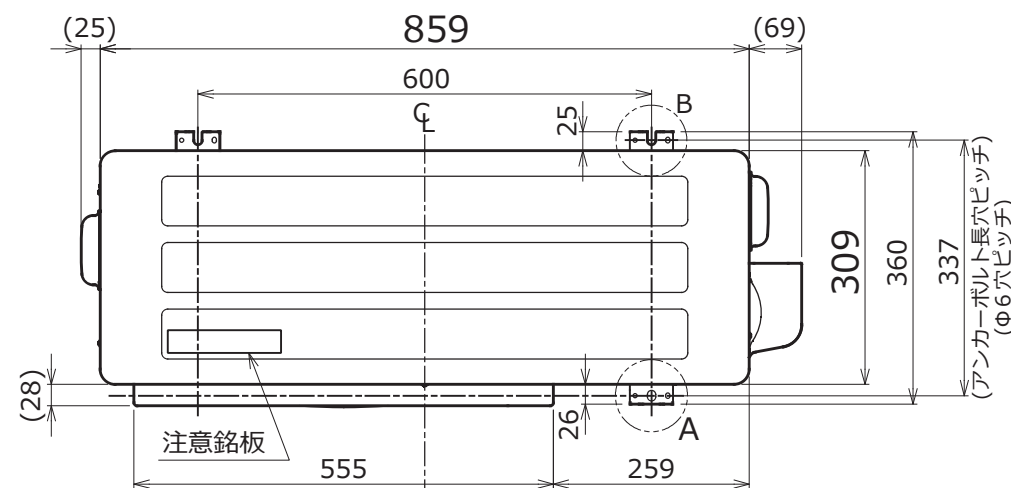
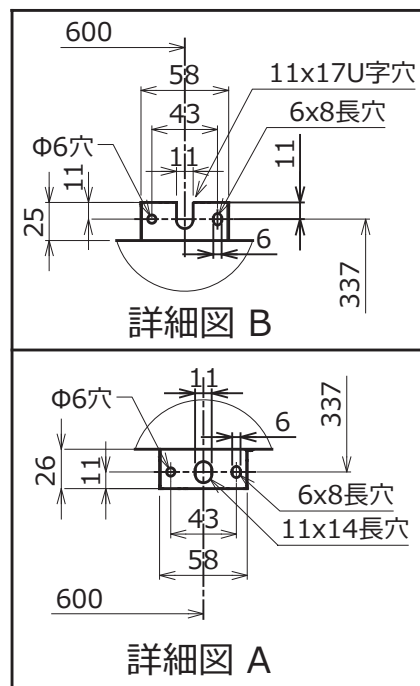
(注7) 定格風量は「急」です。

(注8) 漏電遮断器が地絡保護専用の場合には手元開閉器＋ヒューズ、または配線用遮断器を設けてください。漏電遮断器は、高調波対応品を使用してください。

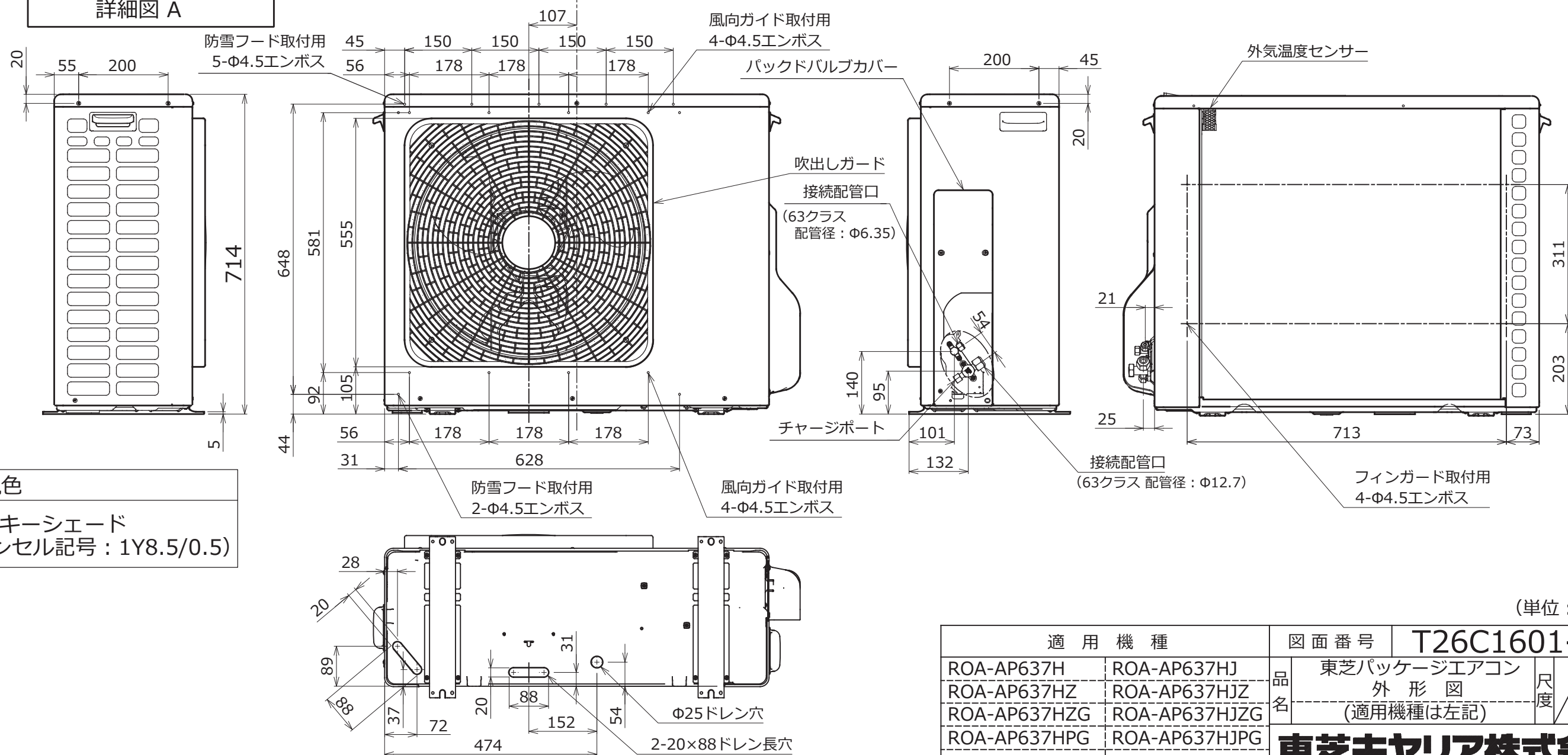
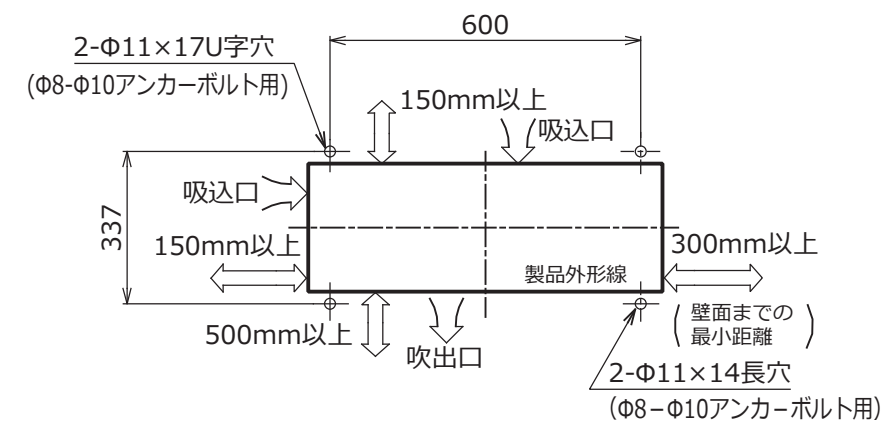


- 注) 1. 〇は端子板を示します。  
2. 破線、一点鎖線は現地配線を示します。  
3. 室外機、室内ユニットの内部配線は、各々の機種種の配線図を参照してください。  
4. リモコン配線には極性がないので、室内ユニット端子板A,Bへの接続は逆になってもかまいません。

適用機種		図面番号		T25G0701-01			
AIU-AP**H	AID-AP**H,H-1	品名	東芝パッケージエアコン シングルタイプ 外部結線図	尺度	図法	東芝キヤリア株式会社	
AIC-AP**H	AIK-AP**H						
AIU-AP**WH	AIC-AP**PH						
AIU-AP**SH,SH-1							
AID-AP**BH,BH-1							



アンカーボルト取付寸法



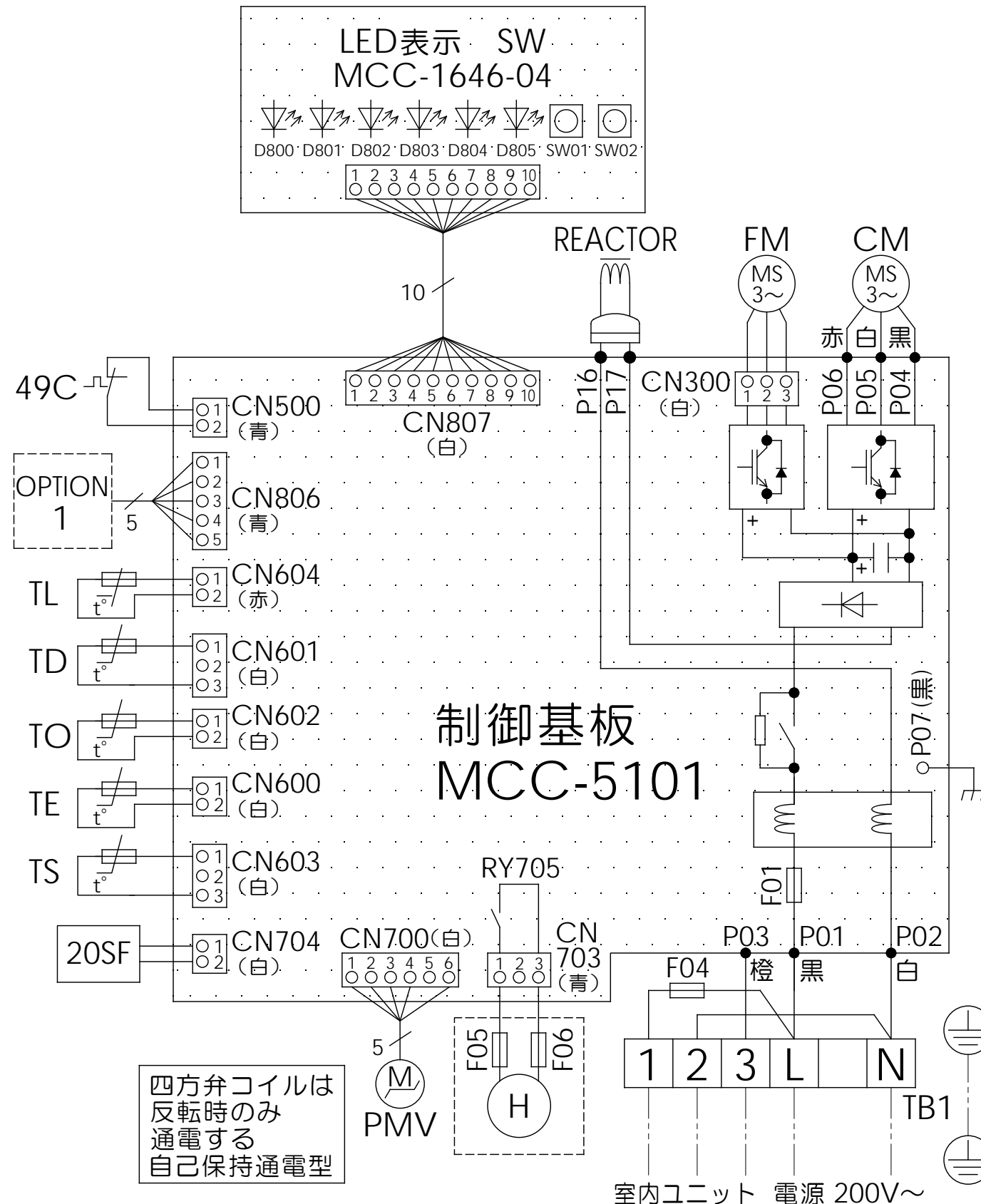
外観色

シルキーシェード  
(マンセル記号：1Y8.5/0.5)

(単位：mm)

適用機種		図面番号		T26C1601-03			
ROA-AP637H	ROA-AP637HJ	品名	東芝パッケージエアコン 外形図 (適用機種は左記)	尺度	図法	三角法	
ROA-AP637HZ	ROA-AP637HJZ						
ROA-AP637HZG	ROA-AP637HJZG						
ROA-AP637HPG	ROA-AP637HJPG						
		東芝キヤリア株式会社					

T26C1601-8Z



記号	品 名
49C	圧縮機 バイメタルサーモ
20SF	四方弁コイル
CM	圧縮機
FM	ファンモータ
F01	FUSE (メイン電源用) T25A AC250V～
F04	FUSE (室内-室外 渡り保護用) T10A AC250V～
F05 F06	FUSE (別売底板 凍結防止ヒータ用) T3.15A AC250V～
REACTOR	リアクタ
OPTION1	外部入力
PMV	電子制御弁コイル
TD	配管温度センサ (吐出)
TE	熱交センサ1
TL	熱交センサ2
TO	外気温度センサ
TS	配管温度センサ (吸込)
TB1	端子台
SW	LED表示

1. 二点鎖線は現地配線、破線は別売付属品を示します。
2. □ は端子台、—○— は接続端子、□□ はプリント基板のコネクタを示します。
3. ⊕ は保護アースを示します。
4. ..... はプリント基板を示します。

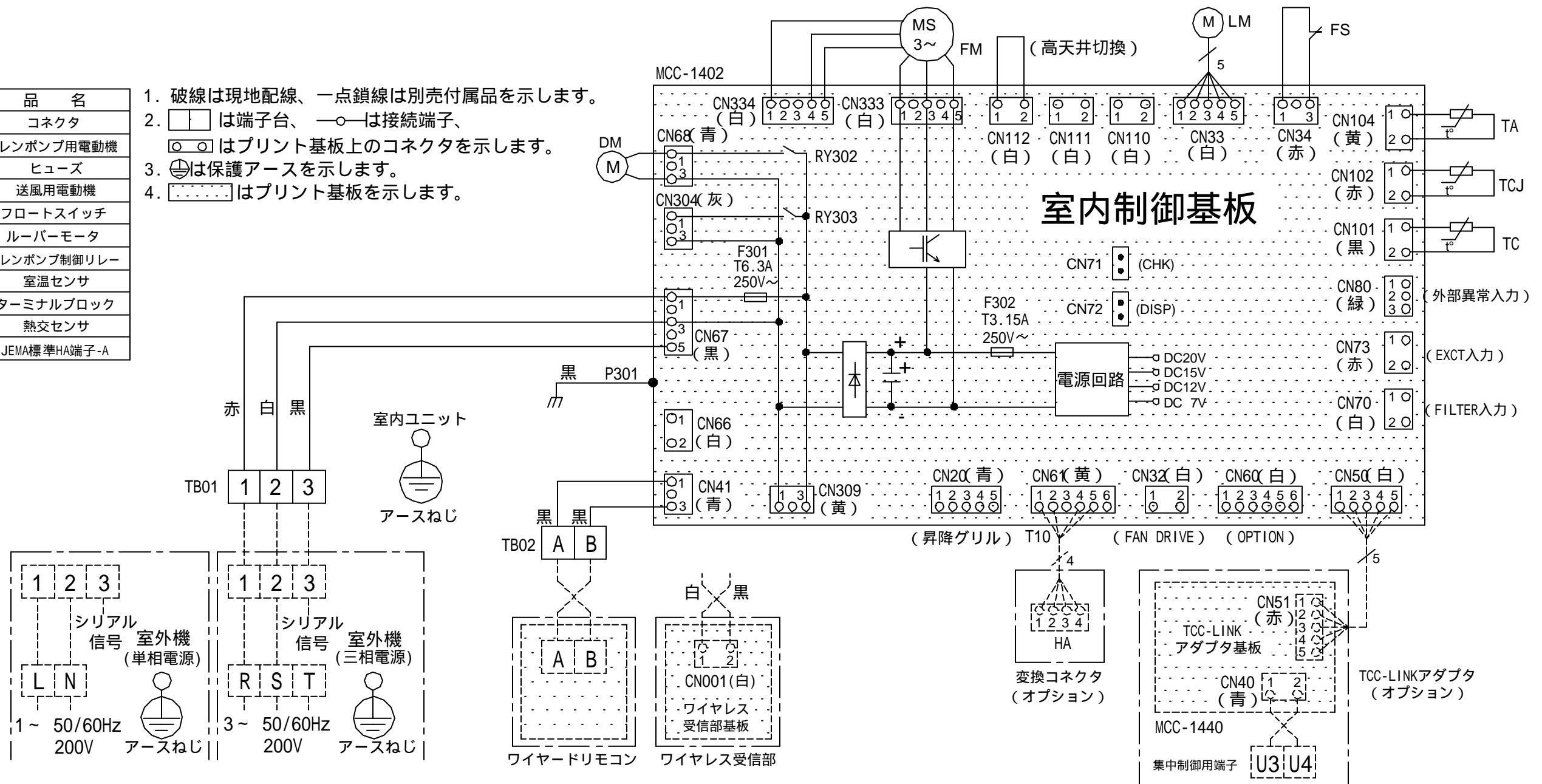
適 用 機 種		図 面 番 号	
ROA-AP637HJ	ROA-AP807HJ	T26D1602-02	
ROA-AP637HJZ	ROA-AP807HJZ	東芝パッケージエアコン 配線図 (適用機種は左記)	
ROA-AP637HJZG	ROA-AP807HJZG		
ROA-AP637HJPG	ROA-AP807HJPG		

東芝キヤリア株式会社



記 号	品 名
CN**	コネクタ
DM	ドレンポンプ用電動機
F301,302	ヒューズ
FM	送風用電動機
FS	フロートスイッチ
LM	ルーバーマータ
RY302	ドレンポンプ制御リレー
TA	室温センサ
TB01,02	ターミナルブロック
TC, TCJ	熱交センサ
別売品	HA
	JEMA標準HA端子-A

- 破線は現地配線、一点鎖線は別売付属品を示します。
- は端子台、—○— は接続端子、  
□○□ はプリント基板上的コネクタを示します。
- ⊕ は保護アースを示します。
- はプリント基板を示します。



適用機種		図面番号	T25B1002-02		
AIU-AP405SH	AIU-AP715SH	品名	東芝パッケージエアコン		
AIU-AP455SH	AIU-AP805SH		配線図		
AIU-AP505SH			(適用機種は左記)		
AIU-AP565SH			東芝キャリア株式会社		
AIU-AP635SH					

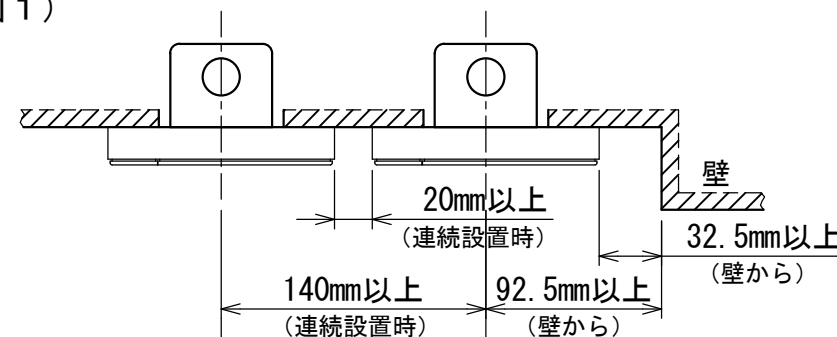


お願い)  
配線を埋込まれる場合は、JIS-C8340  
1個用スイッチボックス(カバーなし)  
又は、2個用スイッチボックス(カバーなし)  
を現地手配し、埋込んでください。

### 連続設置の場合の取付方法

リモコンを壁面に取付ける場合は、図1・図2・図3の  
取付け方法を守ってください。

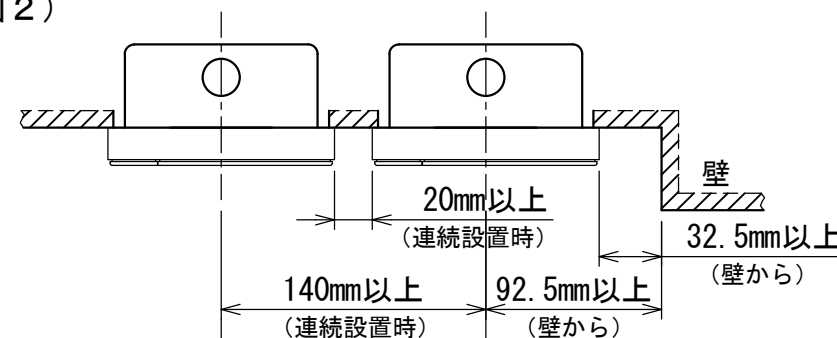
(図1)



リモコン線引出し口

JIS C8340  
1個用スイッチボックス  
(カバーなし)

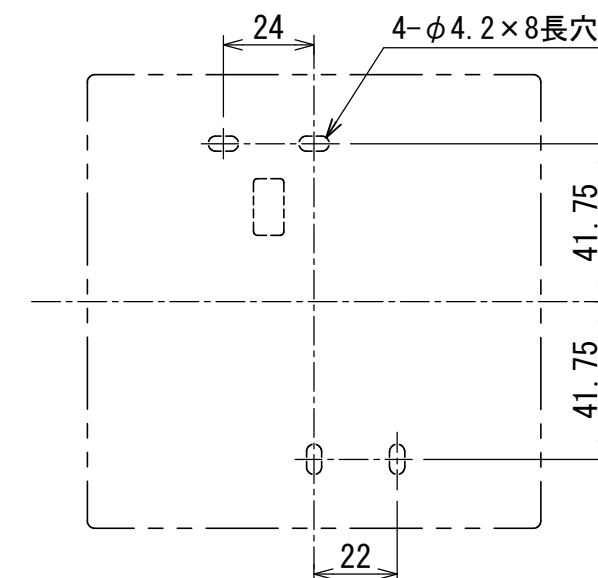
(図2)



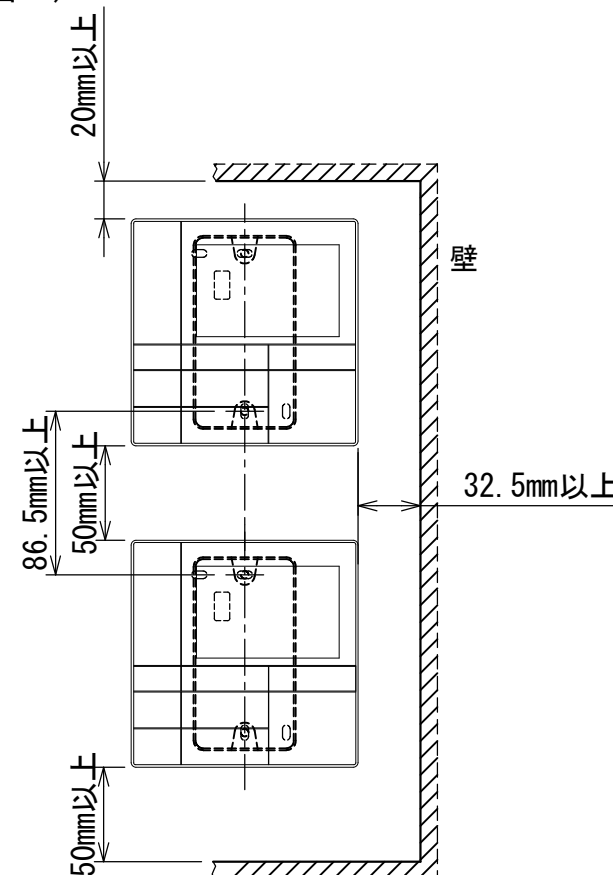
リモコン線引出し口

JIS C8340  
2個用スイッチボックス  
(カバーなし)

### <リモコン取付け寸法>



(図3)



### リモコン配線とリモコン渡り線

リモコン配線(通信線)とAC100V/200Vの配線を  
直接接触させたり、同一電線管に収めること  
はできません。ノイズ等により、制御系統に  
異常が生じる恐れがあります。

※ご使用のリモコンによって異なります。

線種	VCTF: 0.3mm <sup>2</sup> × 2			VCTF: 0.5mm <sup>2</sup> ~ 2.0mm <sup>2</sup> × 2		
	1リモコン	2リモコン	ワイヤレスとの 2リモコン	1リモコン	2リモコン	ワイヤレスとの 2リモコン
リモコン配線とリモコン 渡り配線の総配線長 (L+L1+L2+...Ln)	200mまで	120mまで	200mまで	500mまで	300mまで	400mまで
リモコン渡り配線の総配線長 (L1+L2+...Ln)	200mまで			200mまで		



適用機種		図面番号	T29E1405-01			
RBC-AMS53		品名	東芝パッケージエアコン用別売部品 外形図		尺度	図法
			ワイヤードリモコン			
			東芝キヤリア株式会社			

T29E1405-4Y