

東芝パッケージエアコン (空冷インバータヒートポンプ式天井吊形)
ワイヤレスリモコン

(50/60Hz)

冷房性能 (注1)	定格冷房標準能力		kW	5.6<1.8~6.3>		室	形 名		ROA-AP637HJZG			
	顕 熱 比		-	0.80			外 装		シルキーシェード(マンセル1Y8.5/0.5)			
	定格冷房標準エネルギー消費効率		-	3.94 / 3.94			外形寸法	高 さ		mm	714	
	中間冷房標準能力		kW	2.6				幅		mm	859	
	中間冷房中温能力		kW	-				奥 行		mm	309	
	最小冷房中温能力		kW	-			総 質 量		kg	49		
	定格暖房標準能力		kW	5.6<1.3~8.0>			圧 縮 機	形 式		全密閉形		
	定格暖房標準エネルギー消費効率		-	4.27 / 4.27				圧縮機用電動機定格出力		kW	1.50	
	中間暖房標準能力		kW	2.6				極 数		6		
	最小暖房標準能力		kW	1.5			空 気 熱 交 換 器		フィンドチューブ			
暖房性能 (注1)	最大暖房低温能力		kW	6.1		外 機	冷 媒 制 御		(冷)	電子制御弁		
	通 年 エ ネ ル ギ ー 消 費 効 率		(注4)	-			(暖)		電子制御弁			
	APF2015 (JIS B 8616:2015)		-	5.7 / 5.7			送風装置	送 風 機		プロペラファン		
	APF (JIS B 8616:2006)		-	5.4				標 準 風 量		m³/min	50.0	
冷 暖 平 均 エ ネ ル ギ ー 消 費 効 率		-	4.11 / 4.11		電 動 機		kW	0.071				
電 気 特 性 (注1)	電 源		(注2)	単相 200V 50/60 Hz		機	高 圧 ス イ ッ チ		MPa	-	-	
	消費電力	冷 房	定格冷房標準	kW	1.42 / 1.42		低 圧 ス イ ッ チ		MPa	-	-	
			中間冷房標準	kW	0.430 / 0.430		保 護 装 置		吐出温度センサー 過電流センサー 圧縮機サーモ			
			中間冷房中温	kW	- / -		ケースヒータ		W	-		
			最小冷房中温	kW	- / -		定格騒音(音響パワーレベル)		(冷)	dB	64	
		暖 房	定格暖房標準	kW	1.31 / 1.31		(注5) (暖)		dB	64		
			中間暖房標準	kW	0.440 / 0.440		運転音(音圧レベル)		(冷)	dB	49	
	運 転 電 流		(冷) (暖) (最大)	A	7.80 / 7.80 7.20 / 7.20 12.8 / 12.8		(注6) (暖)		dB	49		
	力 率		(冷) (暖)	%	91 / 91 91 / 91		I Pコード		IPX4			
	始 動 電 流		A	- / -			設計圧力		高 圧 部	MPa	4.15	
形 名		AIC-AP638H		冷 媒 ・ 出 荷 時 封 入 量		kg	R410A・1.70					
外 装		ビュアホワイト(マンセルN9.1)		冷 媒 追 加 不 要 の 最 大 実 長		m	20					
冷 媒 追 加 量		g/m		20								
室 内 ユ ニ ッ ト	高 さ		mm	235		冷 媒 配 管	室外機・室内ユニット間		mm	ガス側：φ12.7 液側：φ6.4		
	外形寸法	幅		mm	1,270							
		奥 行		mm	690							
		総 質 量		kg	29		最 大 実 長		m	30		
	空 気 熱 交 換 器		フィンドチューブ				最 大 落 差		m	室外機が上の場合 : 30 室外機が下の場合 : 30		
	防 音 ・ 断 熱 材		発泡ポリスチレン、ポリエチレンフォーム									
	送風装置	送 風 機										
		風 量		(注7)	m³/min		19.5 / 17.0 / 15.0 / 12.0 / 11.0					
		電 動 機		kW	0.094							
	エ ア フ ィ ル タ		室内ユニットに付属				漏 電 遮 断 器		(注8)	20A、30mA 0.1sec以下		
運 転 調 整 装 置		(注3)	ワイヤレスリモコンスイッチ				手元開閉器		開閉器容量	A	20	
ド レ ン ロ 径(呼び径)		20(塩ビ管)				ヒューズ		A	20			
定格騒音(音響パワーレベル)		(注5)	dB(A)	52 / 51 / 50 / 45 / 43		配線用遮断器		A	20			
運転音(音圧レベル)		(注6)	dB(A)	37 / 36 / 35 / 30 / 28		電 源 配 線		線 径		電源線こう長(最大)		
電 熱 装 置		取付不可				単線1.6mm		-		-		
						単線2.0mm		18 / 18				
						燃線3.5mm ²		21 / 21				
						燃線5.5mm ²		32 / 32				
						燃線8.0mm ²		-		-		
						燃線14.0mm ²		-		-		
						燃線22.0mm ²		-		-		
						燃線38.0mm ²		-		-		
連 絡 線	室外機・室内ユニット間		70 m以下		単線1.6mm×3本							

(注1) 冷房・暖房性能および電気特性は、JIS B 8616:2015による温度条件、基準配管《配管相当長7.5m(P40~P63形は5m)、落差0m》のときの値です。
(注2) 電源電圧は、変動があった場合でも±10%を超えないようにしてください。

(注3) ワイヤレスリモコンスイッチは別売部品です。

(注4) 経済産業省告示213号「エアコンディショナーの性能の向上に関する製造事業者等の判断基準等」
(通称：省エネ法基準値)における通年エネルギー消費効率は、「APF (JIS B 8616:2006)」が適用されます。

(注5) 定格騒音(音響パワーレベル)は、JIS B 8616:2015に基づいた値です。

(注6) 運転音(音圧レベル)は、JIS B 8616:2015に基づいた値です。

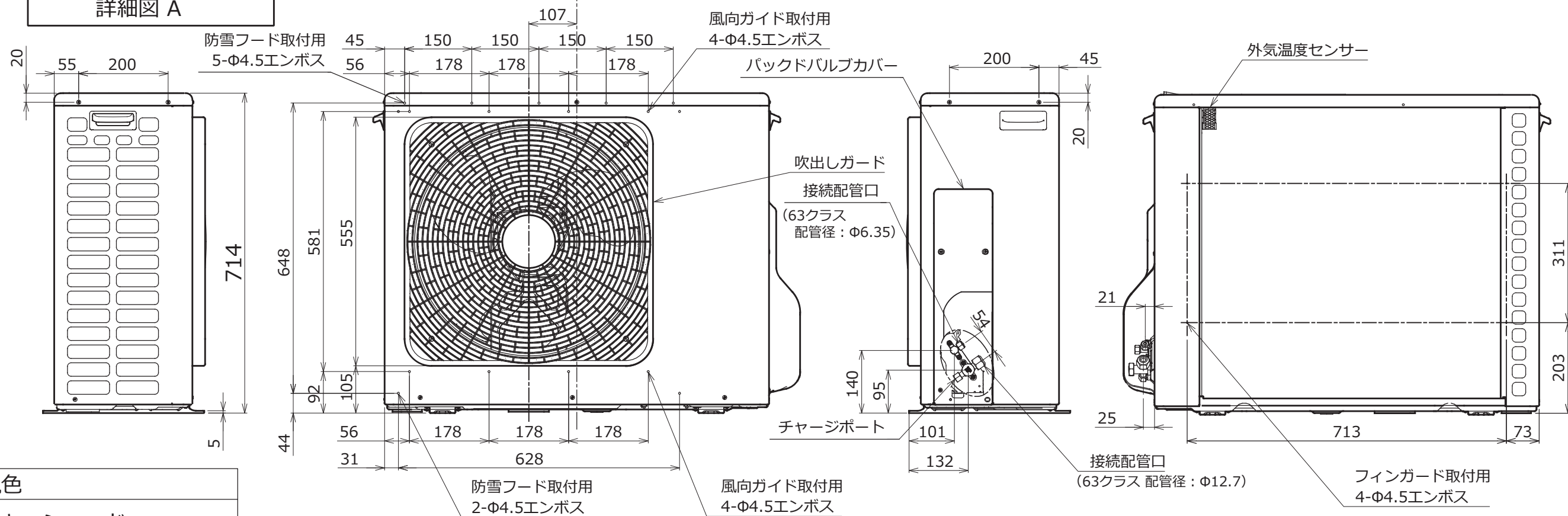
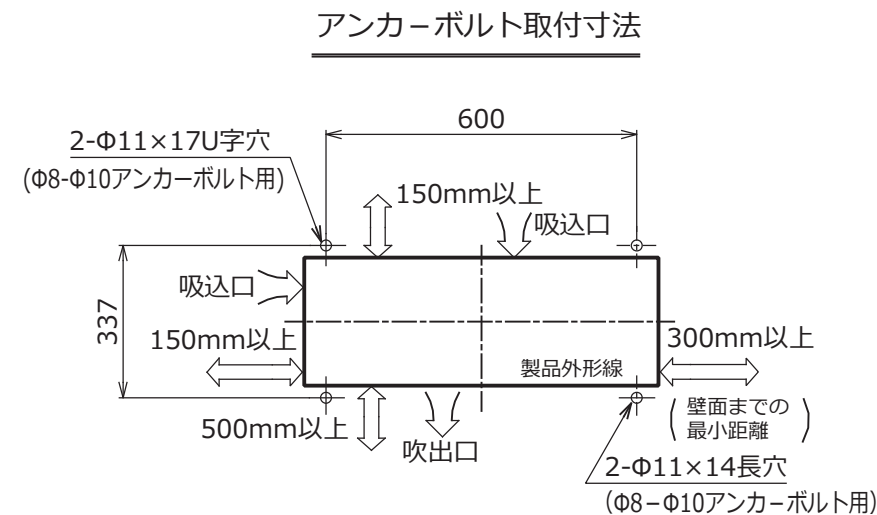
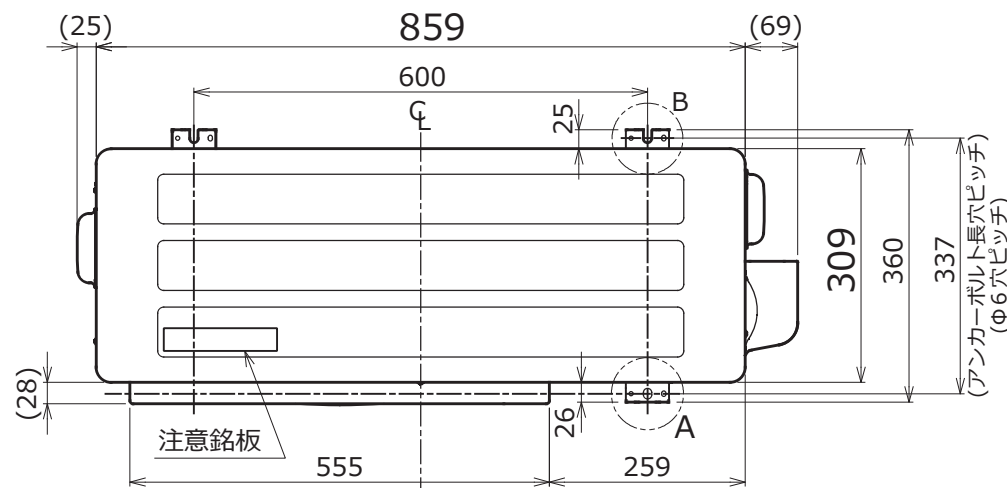
(注7) 定格風量は「急」です。

(注8) 漏電遮断器が地絡保護専用の場合には手元開閉器+ヒューズ、または配線用遮断器を設けてください。漏電遮断器は、高調波対応品を使用してください。



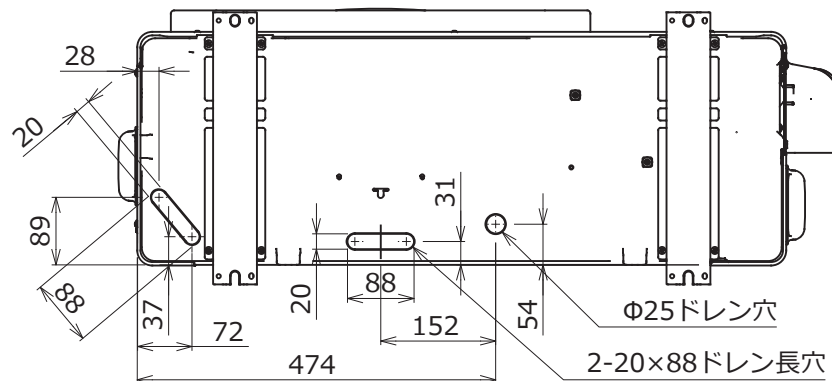
- 注) 1. ◎は端子板を示します。
2. 破線、一点鎖線は現地配線を示します。
3. 室外機、室内ユニットの内部配線は、各々の機種の配線図を参照してください。
4. 受光ユニット、室内ユニット間の配線には極性がないので、室内ユニット端子板A, Bへの接続は逆になってもかまいません。

適用機種		図面番号		T25G0448-05			
AIU-AP**H, H-1		品名	東芝パッケージエアコン シングルタイプ 外部結線図（ワイヤレス）	尺度	図法		
AIC-AP**H, H-1							
AIU-AP**WH							
AIU-AP**SH							
AIK-AP**H							
東芝キヤリア株式会社							



外観色

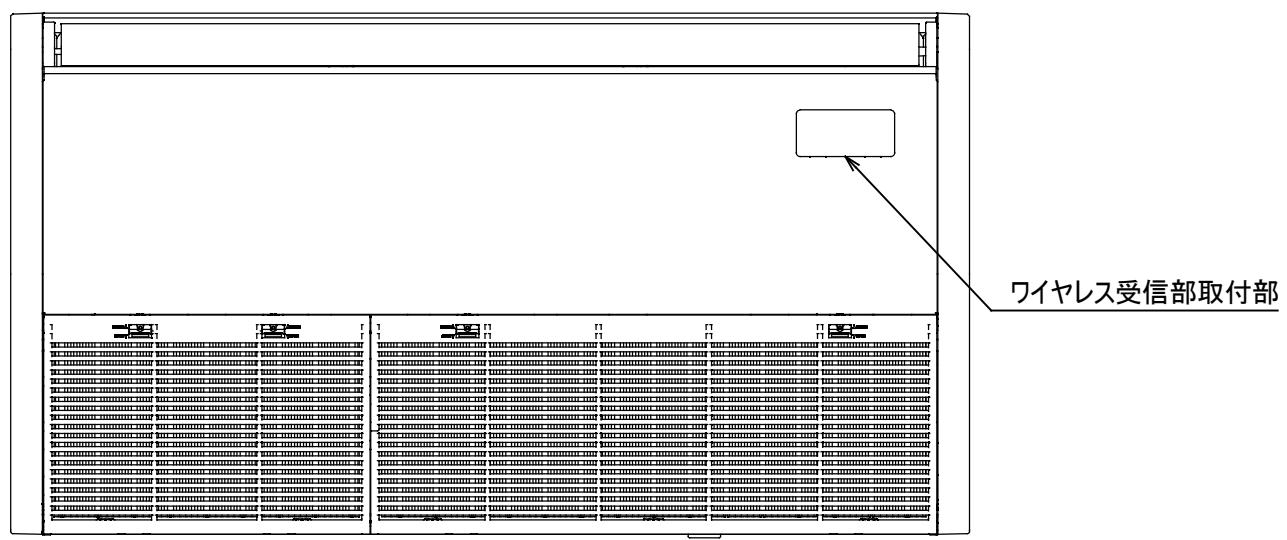
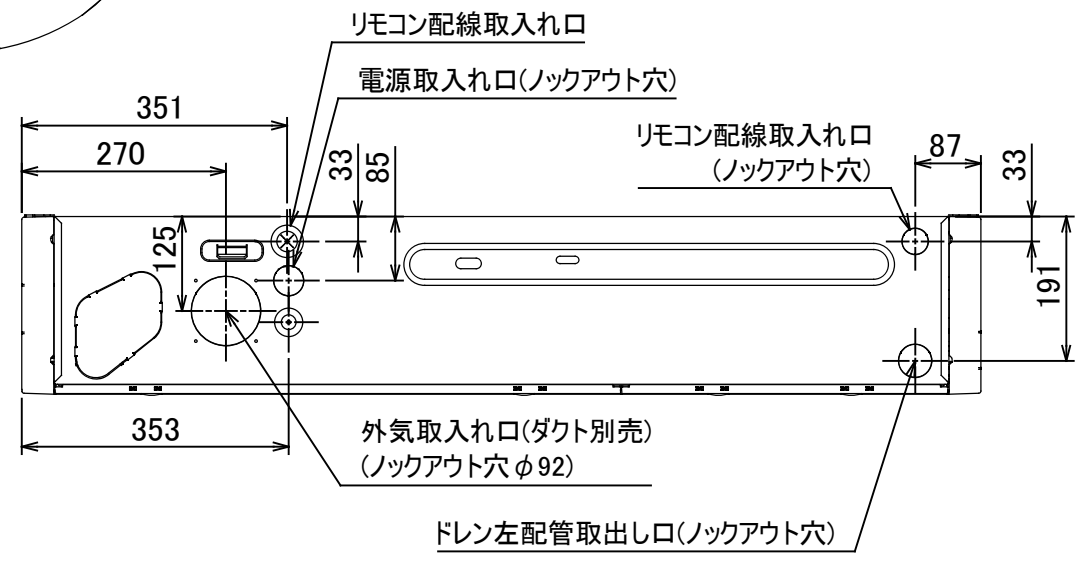
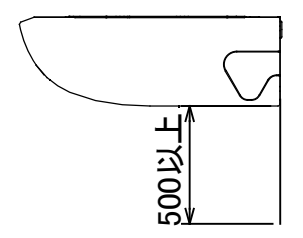
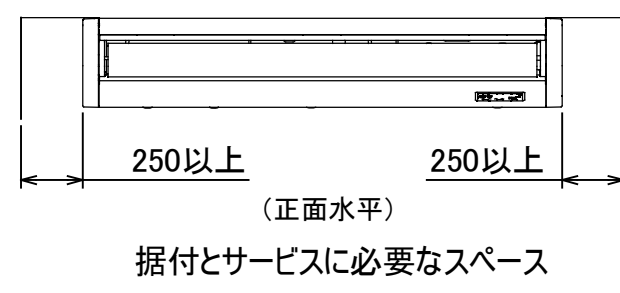
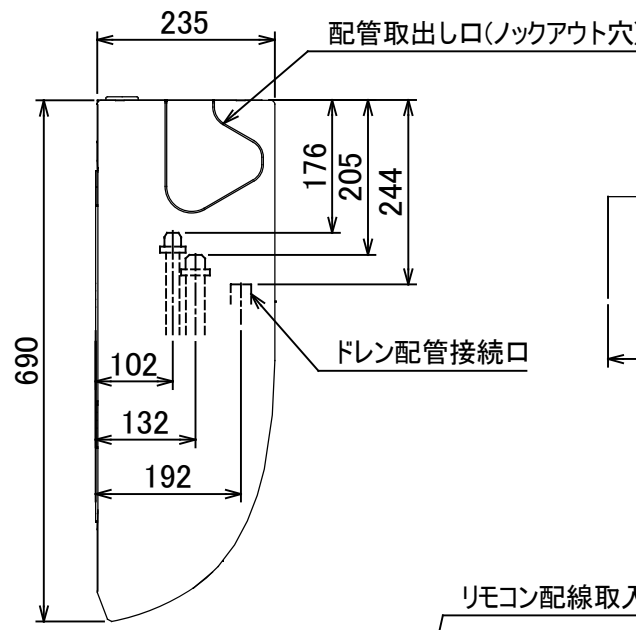
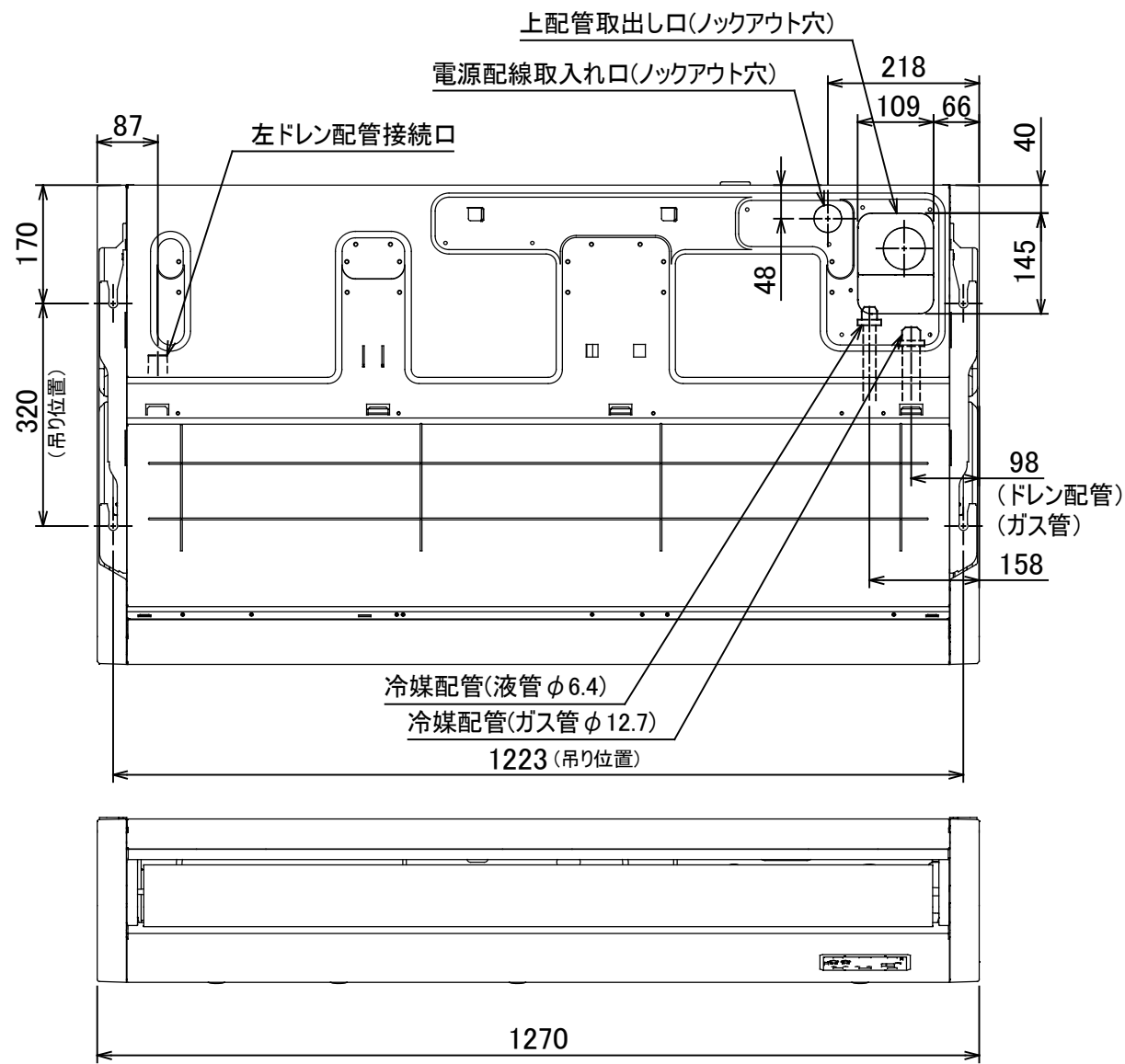
シルキーシェード
(マンセル記号: 1Y8.5/0.5)



(単位: mm)

適用機種		図面番号		T26C1601-03			
ROA-AP637H	ROA-AP637HJ	品名	東芝パッケージエアコン 外形図 (適用機種は左記)	尺度	図法	三角法	
ROA-AP637HZ	ROA-AP637HJZ						
ROA-AP637HZG	ROA-AP637HJZG						
ROA-AP637HPG	ROA-AP637HJPG						
		東芝キャリア株式会社					

T26C1601-8Z



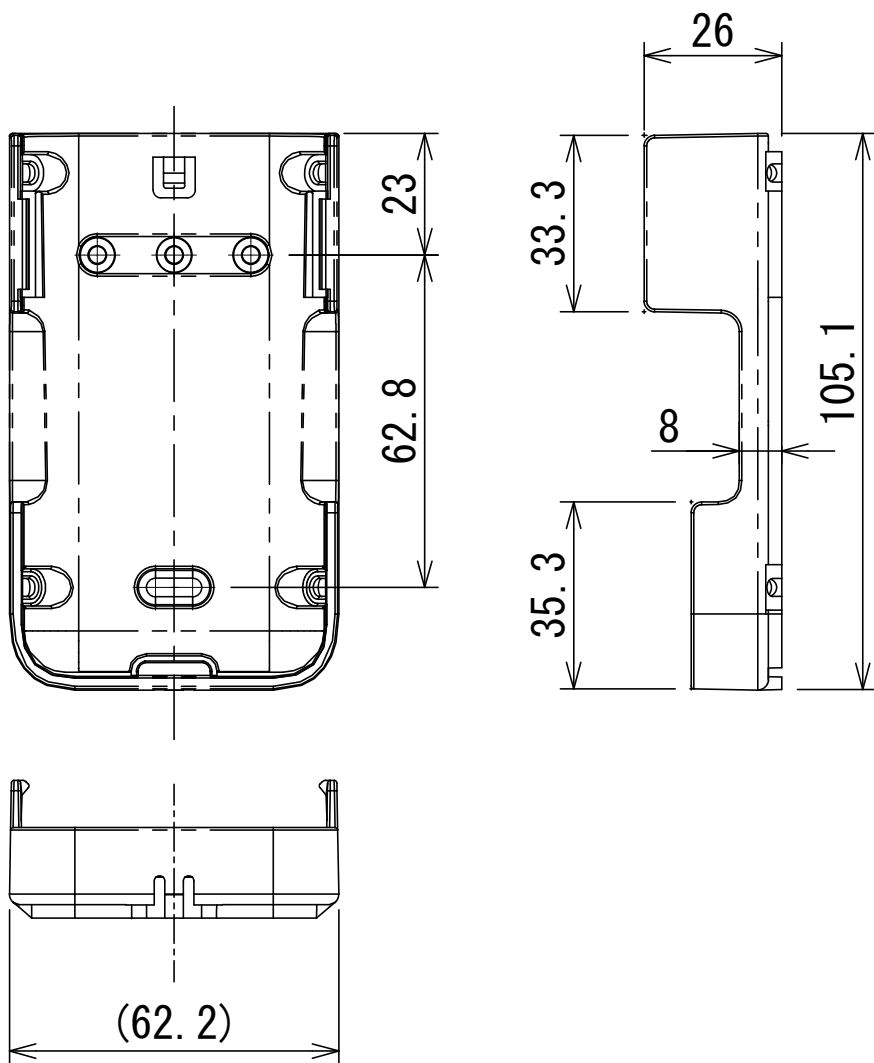
注)
冷媒配管は(上・右・後)の3方向より取り出し出来ます。
* 別売のドレンアップキットを使用する場合、冷媒配管は上方向からしか取り出しできません。

図番	T25A2118-AIC-AP638H	06	図法
		215	三角法
品名	東芝パッケージエアコン外形図 (天井吊形)	尺度	単位
			m m
形名	AIC-AP638H	東芝キャリア株式会社	

ワイヤレスリモコン寸法図



リモコンホルダー（付属）寸法図



リモコン単品形名	製品形名	本体色
WX-TA01GJ	RBC-ATX41	フルムーンホワイト

適 用 機 種		図 面 番 号		T29E1406-02			
RBC-ATX41		品 名	東芝パッケージエアコン用別売部品 外 形 図		尺 度	図 法	三 角 法
			ワイヤレスリモコンキット				
		東芝キャリア株式会社					