

東芝パッケージエアコン

(空冷インバータヒートポンプ式厨房用天井吊形)

(50/60Hz)

冷房性能 (注1)	定格冷房標準能力			kW	7.1 < 1.9 ~ 8.0 >		室 外 機	形 名		ROA-AP807HJZ				
	顕 熱 比			-	0.78			外 装		シルキーシェード(マンセル1Y8.5/0.5)				
	定格冷房標準エネルギー消費効率			-	3.02 / 2.97			外形寸法	高 さ		mm	714		
	中間冷房標準能力			kW	3.2				幅		mm	859		
	中間冷房中温能力			kW	-				奥 行		mm	309		
	最小冷房中温能力			kW	-			総 質 量		kg	49			
暖房性能 (注1)	定格暖房標準能力			kW	7.1 < 1.3 ~ 10.0 >		機 外 機	圧 縮 機	形 式		全密閉形			
	定格暖房標準エネルギー消費効率			-	3.33 / 3.29				圧縮機用電動機定格出力		kW	1.50		
	中間暖房標準能力			kW	3.4				極 数		6			
	最小暖房標準能力			kW	2.0			空 気 熱 交 換 器		フィンドチューブ				
	最大暖房低温能力			kW	7.4			冷 媒 制 御		(冷) (暖)	電子制御弁 電子制御弁			
	通 年 エ ネ ル ギ ー 消 費 効 率			(注4)				送 風 装 置	送 風 機		プロペラファン			
APF2015 (JIS B 8616 : 2015)			-	4.3 / 4.3			標 準 風 量		m³/min	55.0				
APF (JIS B 8616 : 2006)			-	4.2 / 4.2			電 動 機		kW	0.071				
冷 暖 平 均 エ ネ ル ギ ー 消 費 効 率			-	3.18 / 3.13			高 圧 ス イ ッ チ		MPa	-	-			
電 気 特 性 (注1)	電 源			(注2)	単相 200V 50/60 Hz			機	低 圧 ス イ ッ チ		MPa	-	-	
	消費電力	冷 房	定格冷房標準	kW	2.35 / 2.39		保 護 装 置		吐出温度センサー 過電流センサー 圧縮機サーモ					
			中間冷房標準	kW	0.712 / 0.749									
			中間冷房中温	kW	- / -									
			最小冷房中温	kW	- / -									
		暖 房	定格暖房標準	kW	2.13 / 2.16									
			中間暖房標準	kW	0.699 / 0.704									
	最小暖房標準		kW	0.485 / 0.523										
	最大暖房低温			kW	3.54 / 3.58		ケ ー ス ヒ ー タ		W	-				
	運 転 電 流			(冷) (暖) (最大)	A	12.5 / 12.7 11.5 / 11.6 19.6 / 19.9			定 格 騒 音 (音 響 パ ワ ー レ ベ ル)		(冷) (注5) (暖) (注6)	dB dB dB	69 68 54 53	
	力 率			(冷) (暖)	%	94 / 94 93 / 93			運 転 音 (音 圧 レ ベ ル)		(冷) (暖)	dB dB	54 53	
	始 動 電 流			A	- / -		I P コ ー ド		IPX4					
室 内 機	形 名			AIC-AP805PH			冷 媒 配 管	設 計 圧 力		高 圧 部 低 圧 部	MPa MPa	4.15 2.21		
	外 装			ステンレス鋼板ヘアライン仕上				冷 媒 ・ 出 荷 時 封 入 量		kg	R410A ・ 1.80			
								冷 媒 追 加 不 要 の 最 大 実 長		m	20			
								冷 媒 追 加 量		g/m	40			
	外形寸法	高 さ		mm	300			コ ー ド	室外機 ・ 室内ユニット間		mm	ガス側：φ15.9 液側：φ9.5		
		幅		mm	1,200									
		奥 行		mm	650									
	総 質 量			kg	47									
	空 気 熱 交 換 器			フィンドチューブ										
	防 音 ・ 断 熱 材			難燃性ポリエチレンフォーム, ポリフネン										
	送風装置	送 風 機			シロッコファン									
		風 量		(注7) m³/min	20.0 / 16.5 / 12.7									
		急 / 強 / 弱												
	電 動 機			kW	0.075									
	ツ ー ト	エ ア フ ィ ル タ			不織布 (オイルミストフィルタ) 付			電 源 設 計	漏 電 遮 断 器		(注8)	30A、30mA 0.1sec以下		
		運 転 調 整 装 置			(注3)	リモコンスイッチ			手元開閉器	開 閉 器 容 量		A	30	
ド レ ン ロ 径 (呼び径)			25(塩ビ管)			ヒ ュ ー ズ				A	30			
定 格 騒 音 (音 響 パ ワ ー レ ベ ル)			(注5) 急 / 強 / 弱	dB(A)	63 / 61 / 59		配 線 用 遮 断 器			A	30			
運 転 音 (音 圧 レ ベ ル)			(注6) 急 / 強 / 弱	dB(A)	48 / 46 / 44		電 源 配 線		線 径		電源線こう長(最大)			
					単線1.6mm				- / -					
					単線2.0mm				- / -					
					燃線3.5mm ²				13 / 13					
							燃線5.5mm ²		21 / 21					
							燃線8.0mm ²		- / -					
							燃線14.0mm ²		- / -					
							燃線22.0mm ²		- / -					
							燃線38.0mm ²		- / -					
リ モ コ ン コ ー ド							連 絡 線	室外機 ・ 室内ユニット間		70 m以下	単線1.6mm×3本			

(注1) 冷房・暖房性能および電気特性は、JIS B 8616 : 2015による温度条件、基準配管《配管相当長7.5m(P40~P63形は5m)、落差0m》のときの値です。
く 〉内は能力範囲を示します。

(注2) 電源電圧は、変動があった場合でも±10%を超えないようにしてください。

(注3) リモコンスイッチは別売部品です。
リモコンコード配線長は『リモコン外形図』を参照してください。

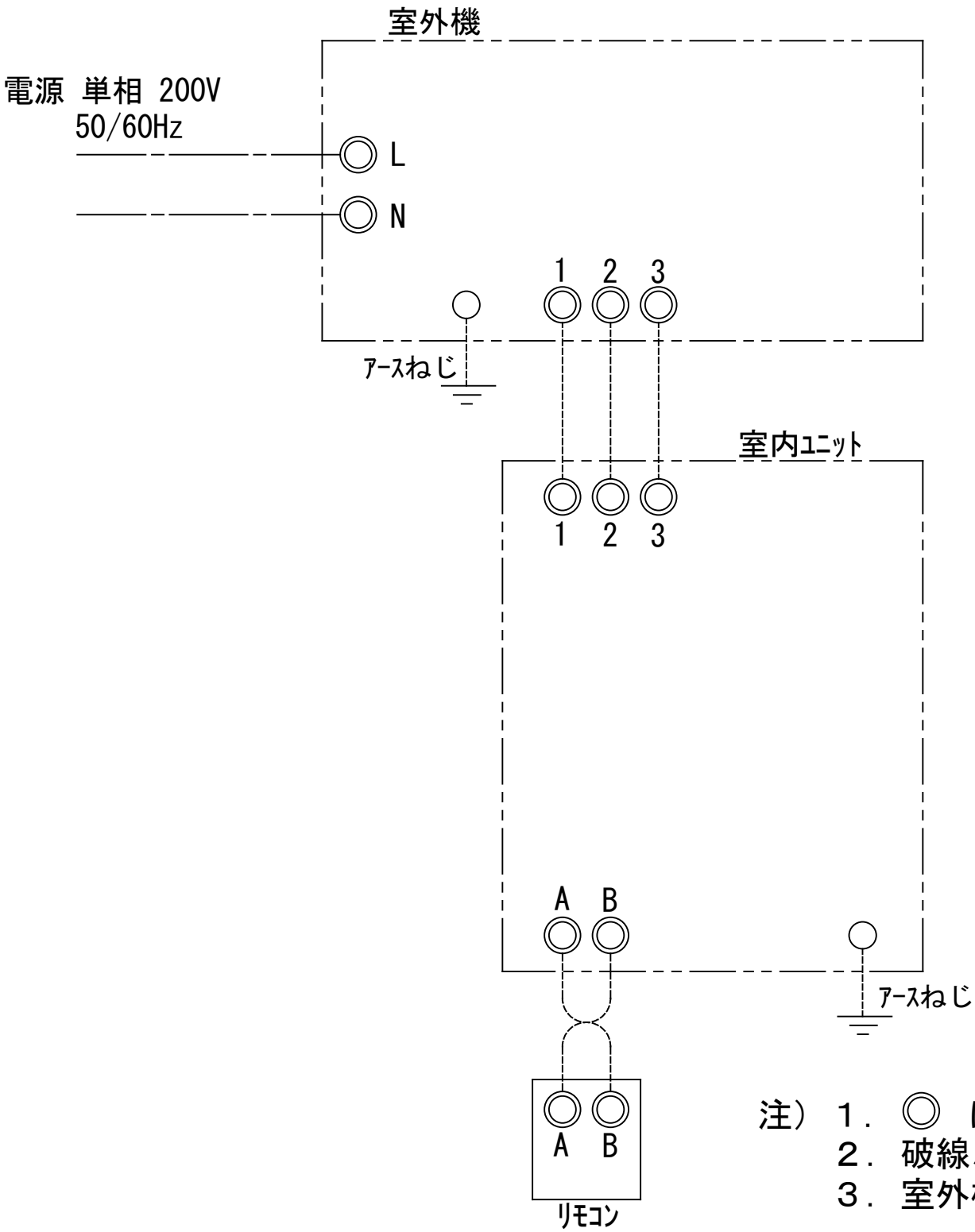
(注4) 経済産業省告示213号「エアコンディショナーの性能の向上に関する製造事業者等の判断基準等」
(通称：省エネ法基準値)における通年エネルギー消費効率は、「APF (JIS B 8616 : 2006)」が適用されます。

(注5) 定格騒音(音響パワーレベル)は、JIS B 8616 : 2015 に基づいた値です。

(注6) 運転音(音圧レベル)は、JIS B 8616 : 2006に基づいた値です。

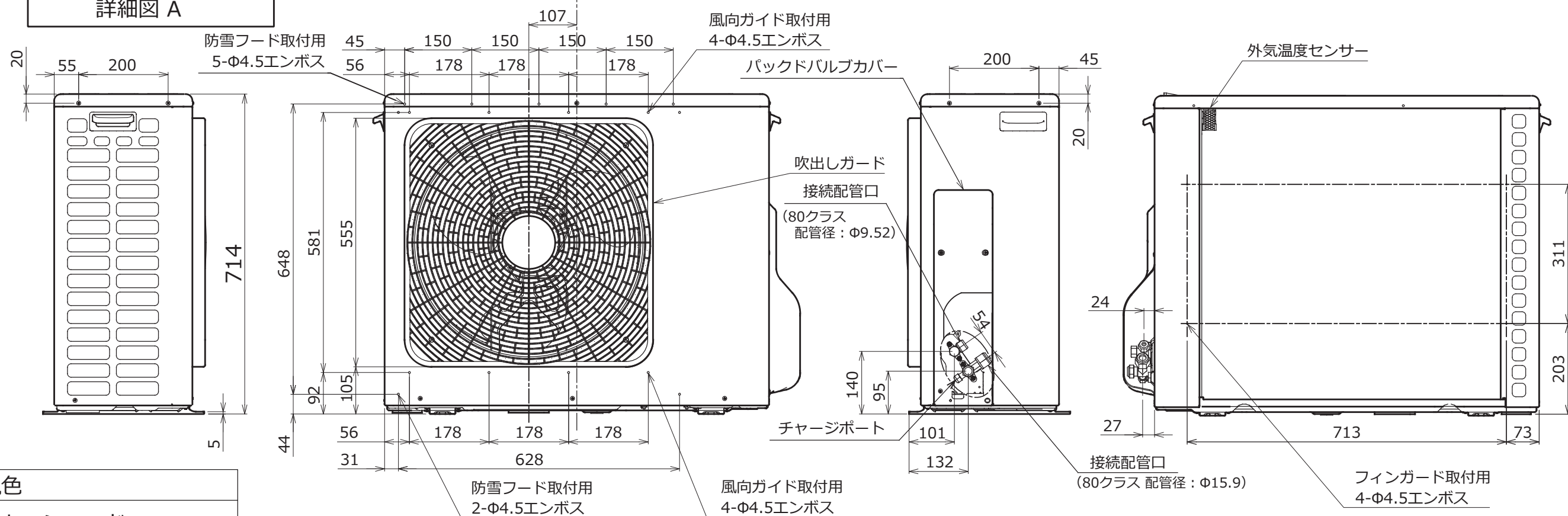
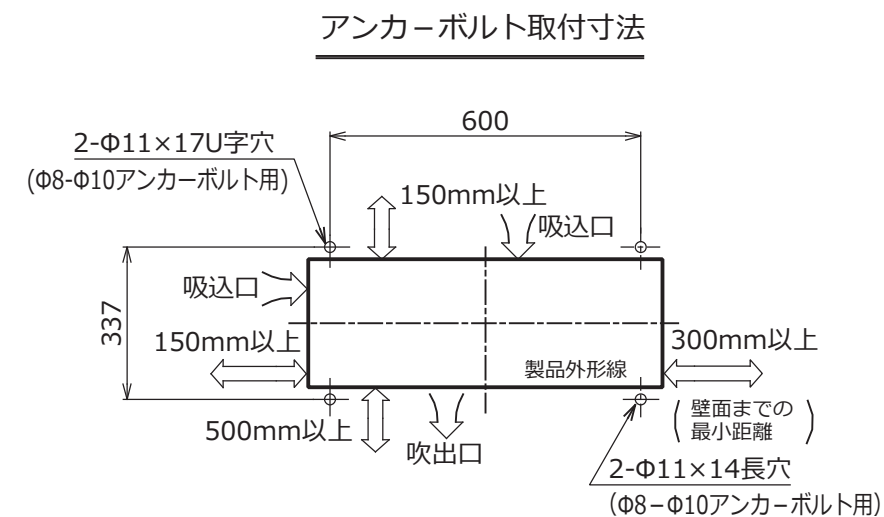
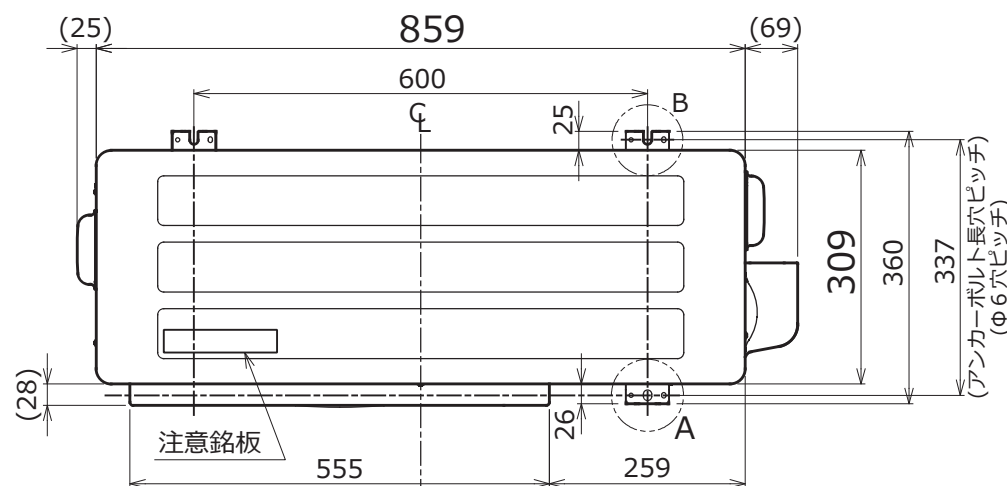
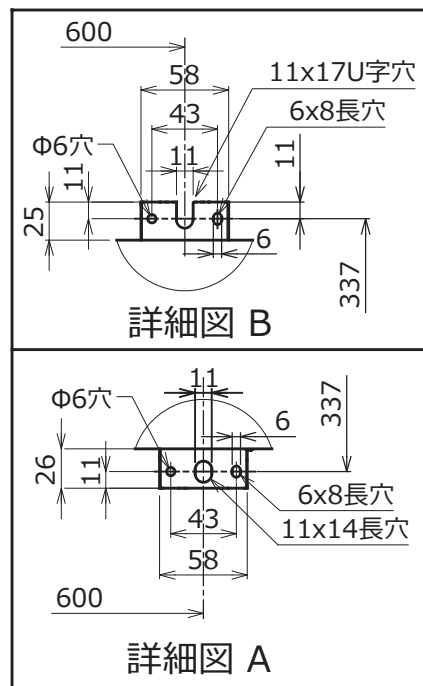
(注7) 定格風量は「急」です。

(注8) 漏電遮断器が地絡保護専用の場合には手元開閉器＋ヒューズ、または配線用遮断器を設けてください。漏電遮断器は、高調波対応品を使用してください。



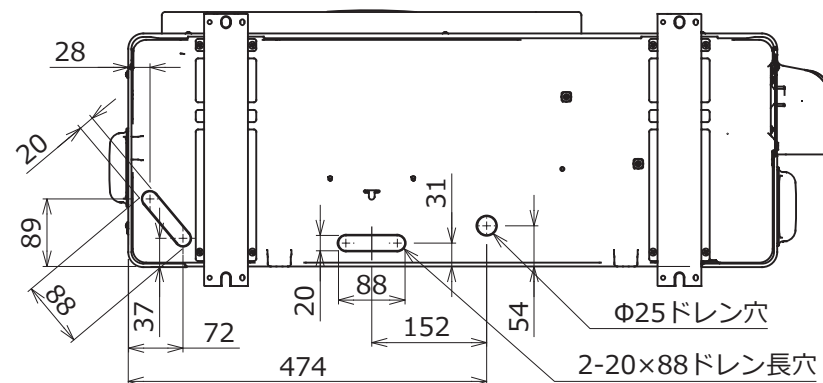
注) 1. ◎ は端子板を示します。
2. 破線、一点鎖線は現地配線を示します。
3. 室外機、室内ユニットの内部配線図は、各々の機種種の配線図を参照してください。

適用機種		図面番号		T25G0402-02	
AIK-AP**H		品名	東芝パッケージエアコン	尺度	図法
AIC-AP**PH			シングルタイプ		
			外部結線図		
		東芝キヤリア株式会社			



外観色

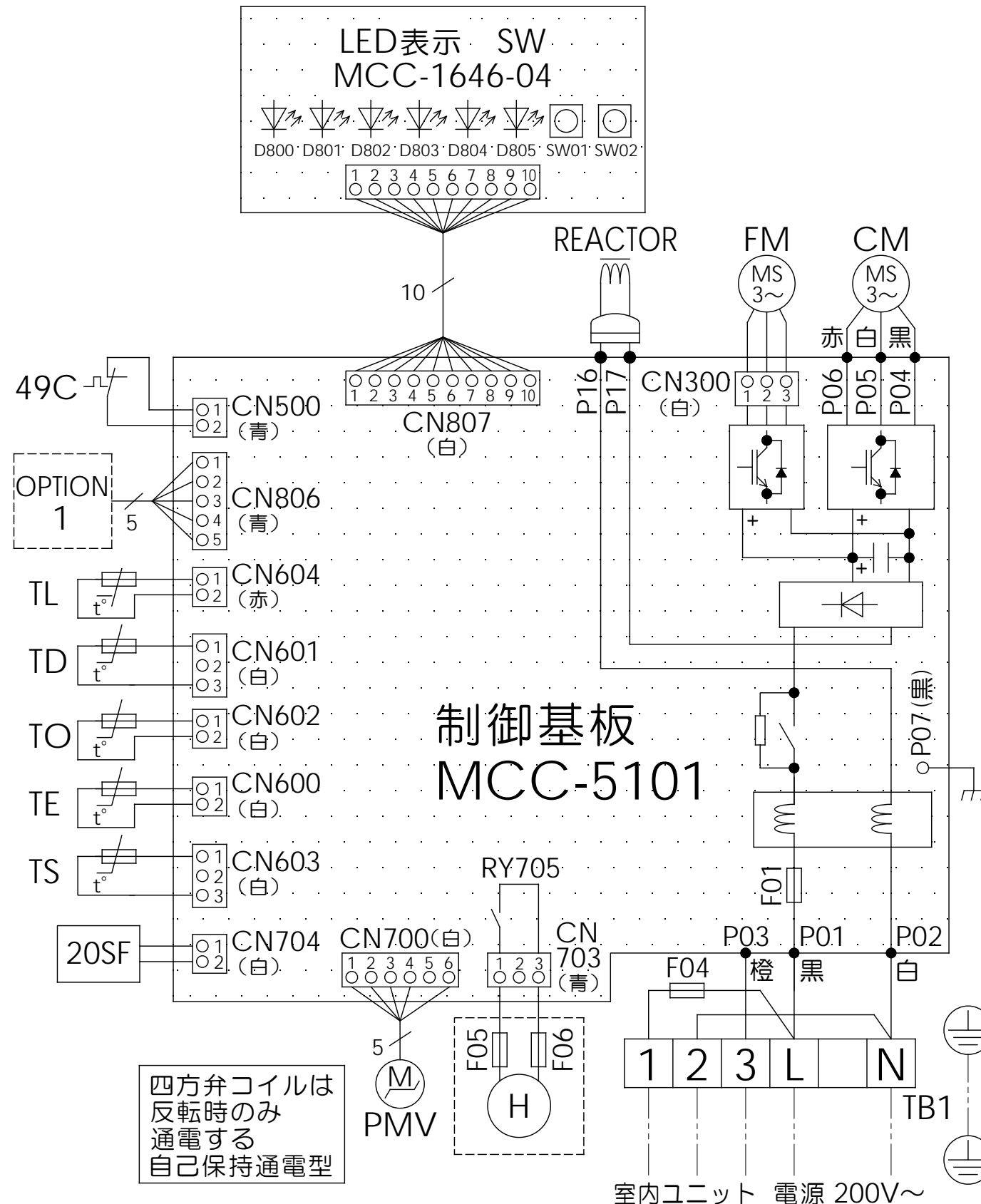
シルキーシェード
(マンセル記号 : 1Y8.5/0.5)



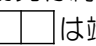
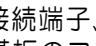
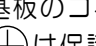
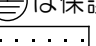
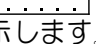
(単位 : mm)

適 用 機 種		図 面 番 号		T26C1602-03		
ROA-AP807H	ROA-AP807HJ	品 名	東芝パッケージエアコン 外 形 図 (適用機種は左記)	尺 度	図 法	三 角 法
ROA-AP807HZ	ROA-AP807HJZ					
ROA-AP807HZG	ROA-AP807HJZG					
ROA-AP807HPG	ROA-AP807HJPG					
東芝キヤリア株式会社						

T26C1602-8Z

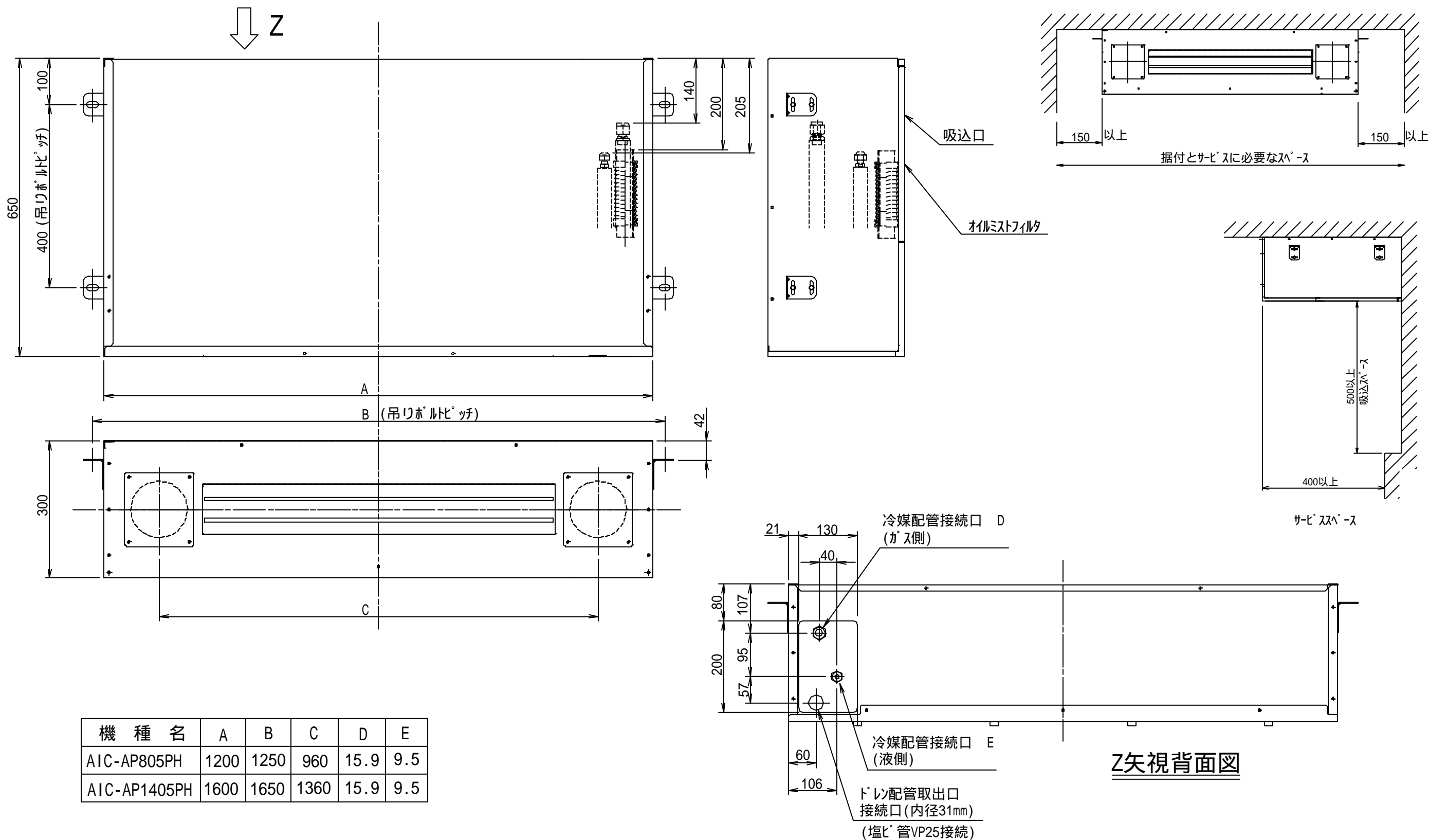


記号	品 名
49C	圧縮機 バイメタルサーモ
20SF	四方弁コイル
CM	圧縮機
FM	ファンモータ
F01	FUSE (メイン電源用) T25A AC250V～
F04	FUSE (室内-室外 渡り保護用) T10A AC250V～
F05 F06	FUSE (別売底板 凍結防止ヒータ用) T3.15A AC250V～
REACTOR	リアクタ
OPTION1	外部入力
PMV	電子制御弁コイル
TD	配管温度センサ (吐出)
TE	熱交センサ1
TL	熱交センサ2
TO	外気温度センサ
TS	配管温度センサ (吸込)
TB1	端子台
SW	LED表示

1. 二点鎖線は現地配線、破線は別売付属品を示します。
2.  は端子台、 は接続端子、 はプリント基板のコネクタを示します。
3.  は保護アースを示します。
4.  はプリント基板を示します。

適用機種		図面番号		T26D1602-02	
ROA-AP637HJ	ROA-AP807HJ	品名	東芝パッケージエアコン 配線図 (適用機種は左記)	尺度	図法 三角法
ROA-AP637HJZ	ROA-AP807HJZ				
ROA-AP637HJZG	ROA-AP807HJZG				
ROA-AP637HJPG	ROA-AP807HJPG				

東芝キャリア株式会社



機種名	A	B	C	D	E
AIC-AP805PH	1200	1250	960	15.9	9.5
AIC-AP1405PH	1600	1650	1360	15.9	9.5

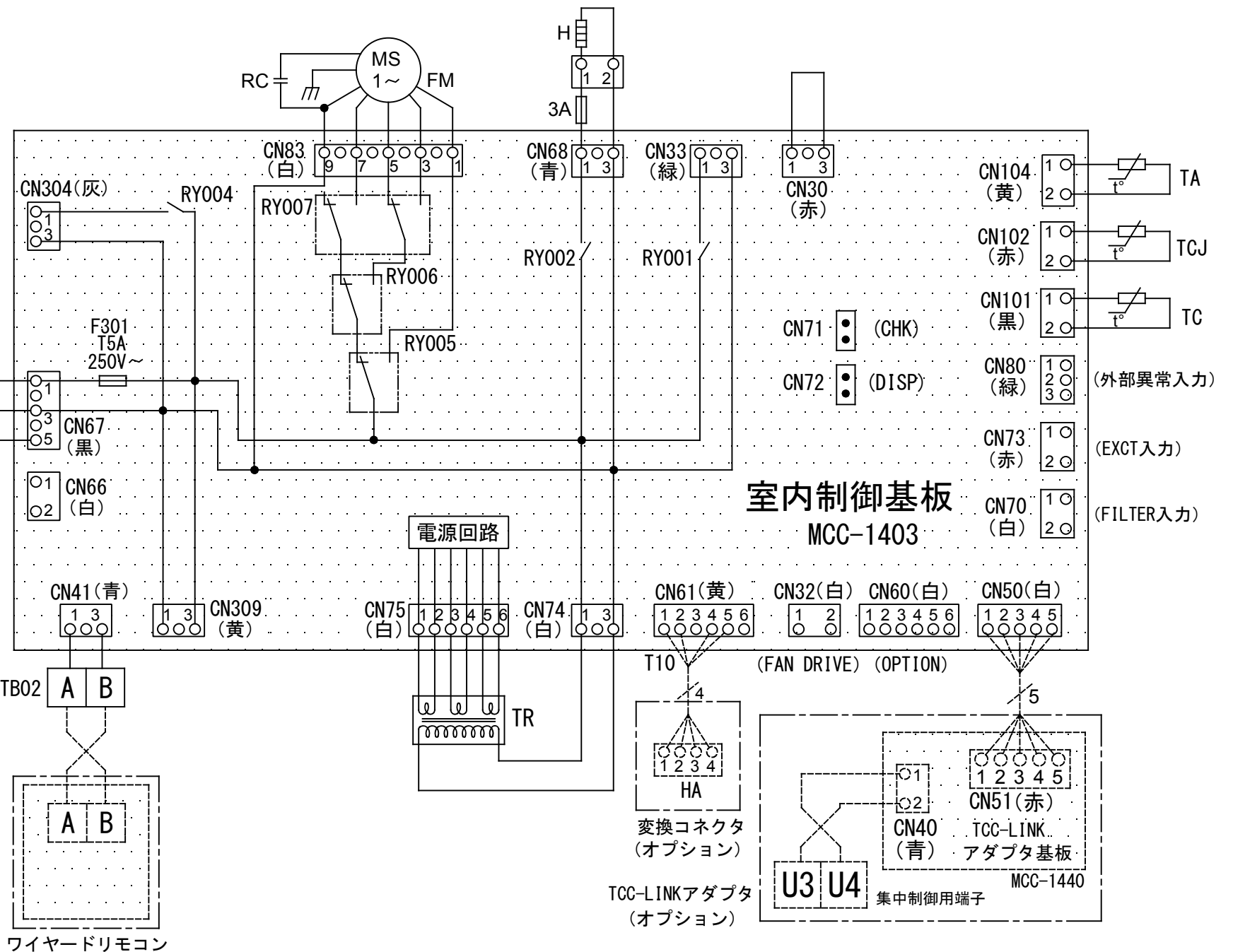
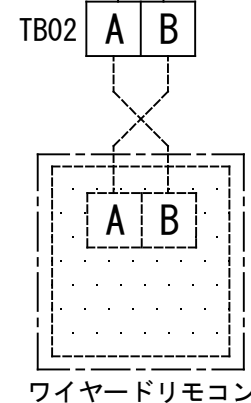
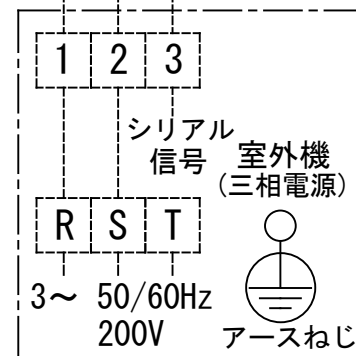
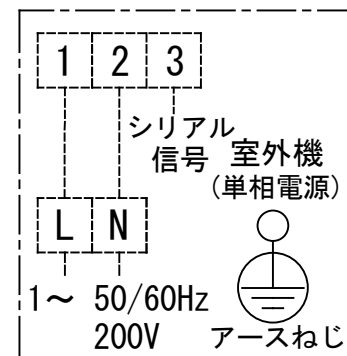
Z矢視背面図

(単位：mm)

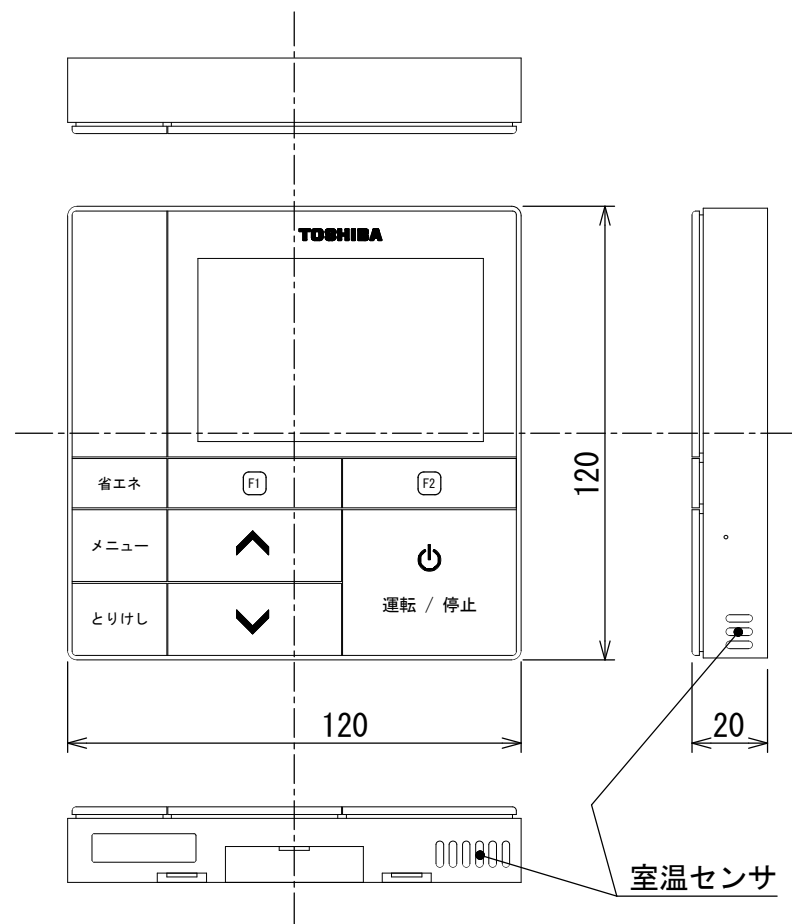
適 用 機 種		図 面 番 号		T25A1024-01			
AIC-AP805PH		品 名	東芝パッケージエアコン		尺 度	図 法	三 角 法
AIC-AP1405PH			外 形 図				
			(適用機種は左記)				
		東芝キヤリア株式会社					

1. 破線は現地配線、一点鎖線は別売付属品を示します。
2. □□ は端子台、—○— は接続端子、
○□ はプリント基板上的コネクタを示します。
3. ⊕ は保護アースを示します。
4. はプリント基板を示します。

記 号	品 名
CN**	コネクタ
F301	ヒューズ
FM	送風用電動機
RC	ランニングコンデンサ
RY002	コードヒータ制御リレー
RY005, 006, 007	ファンモータ制御リレー
TA	室温センサ
TB01, 02	ターミナルブロック
TC, TCJ	熱交センサ
TR	電源トランス
別売品 HA	JEMA標準HA端子-A



適 用 機 種		図 面 番 号		T25B1010-03			
AIC-AP805PH		品 名	東芝パッケージエアコン 配 線 図 (適用機種は左記)	尺 度		図 法	
AIC-AP1405PH							
		東芝キヤリア株式会社					

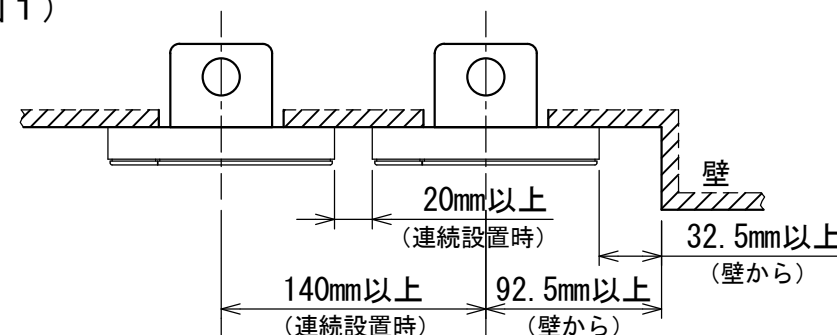


お願い)
配線を埋込まれる場合は、JIS-C8340
1個用スイッチボックス(カバーなし)
又は、2個用スイッチボックス(カバーなし)
を現地手配し、埋込んでください。

連続設置の場合の取付方法

リモコンを壁面に取付ける場合は、図1・図2・図3の
取付け方法を守ってください。

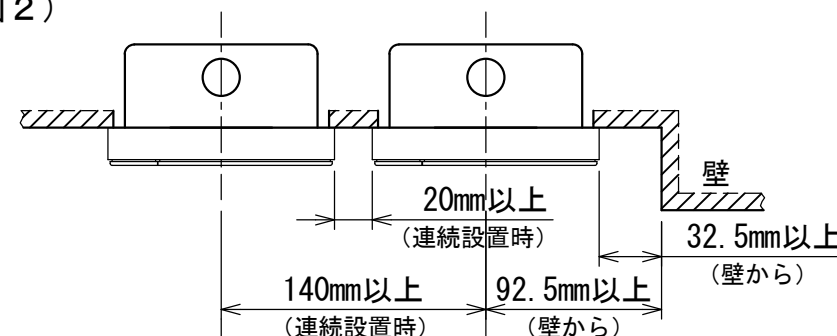
(図1)



リモコン線引出し口

JIS C8340
1個用スイッチボックス
(カバーなし)

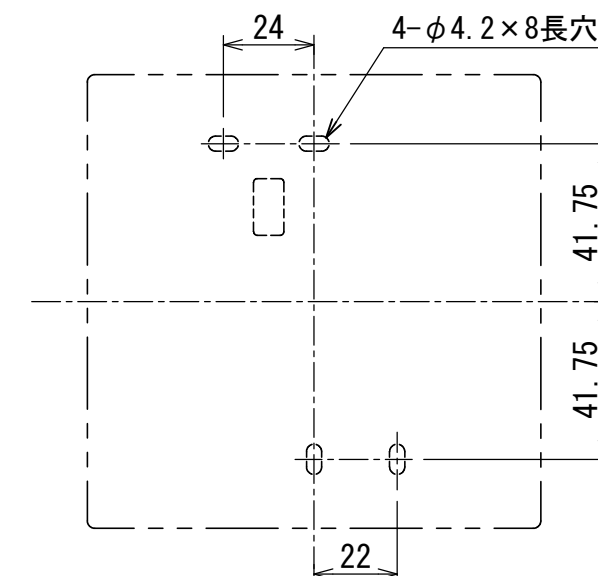
(図2)



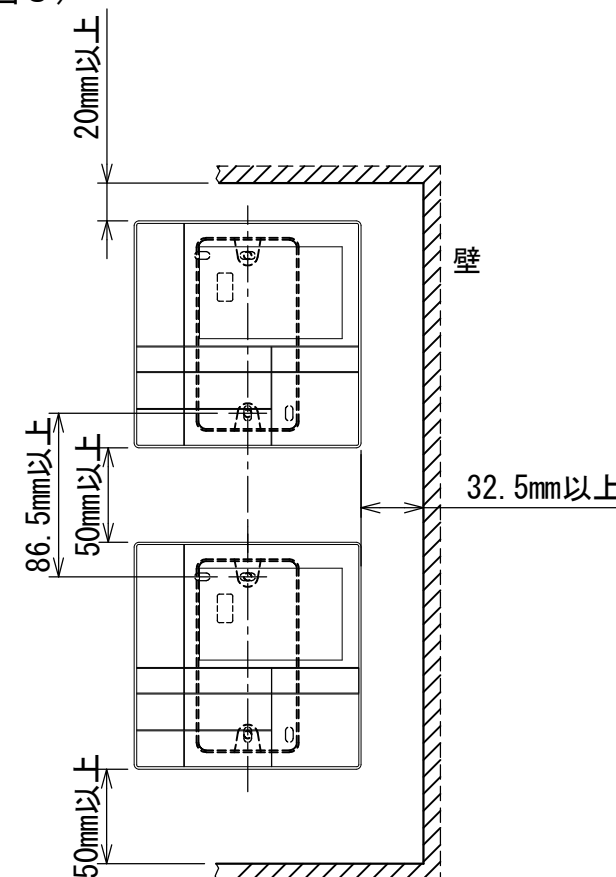
リモコン線引出し口

JIS C8340
2個用スイッチボックス
(カバーなし)

＜リモコン取付け寸法＞



(図3)

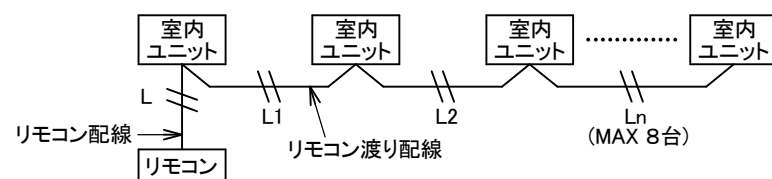


リモコン配線とリモコン渡り線

リモコン配線(通信線)とAC100V/200Vの配線を
直接接触させたり、同一電線管に収めること
はできません。ノイズ等により、制御系統に
異常が生じる恐れがあります。

※ご使用のリモコンによって異なります。

線種	VCTF: 0.3mm ² × 2			VCTF: 0.5mm ² ~ 2.0mm ² × 2		
	1リモコン	2リモコン	ワイヤレスとの 2リモコン	1リモコン	2リモコン	ワイヤレスとの 2リモコン
リモコン配線とリモコン 渡り配線の総配線長 (L+L1+L2+...Ln)	200mまで	120mまで	200mまで	500mまで	300mまで	400mまで
リモコン渡り配線の総配線長 (L1+L2+...Ln)	200mまで			200mまで		



適用機種		図面番号		T29E1405-01			
RBC-AMS53		品名	東芝パッケージエアコン用別売部品	尺度	図法	三角法	
			外形図				
			ワイヤードリモコン				
		東芝キヤリア株式会社					

T29E1405-4Y