

東芝パッケージエアコン (空冷インバータヒートポンプ式壁掛形)

(50/60Hz)

| | | | | | | | | | | | | |
|---------------|-----------------------------|-------|---------------------------|------------------------|---------------|----------------------------------|------------------------|-------|--------------------------------|-------------------|---------|--|
| 冷房性能 (注1) | 定格冷房標準能力 | | kW | 5.6<1.8~6.3> | | 室内機 | 形 名 | | ROA-AP637H | | | |
| | 顕 熱 比 | | - | 0.72 | | | 外 装 | | シルキーシェード(マンセル1Y8.5/0.5) | | | |
| | 定格冷房標準エネルギー消費効率 | | - | 3.37 / 3.37 | | | 高 さ | | mm | 714 | | |
| | 中間冷房標準能力 | | kW | 2.6 | | | 幅 | | mm | 859 | | |
| | 中間冷房中温能力 | | kW | - | | | 奥 行 | | mm | 309 | | |
| | 最小冷房中温能力 | | kW | - | | | 総 質 量 | | kg | 49 | | |
| | 定格暖房標準能力 | | kW | 5.6<1.3~8.0> | | | 形 式 | | 全密閉形 | | | |
| | 定格暖房標準エネルギー消費効率 | | - | 3.73 / 3.73 | | | 圧縮機用電動機定格出力 | | kW | 1.50 | | |
| | 中間暖房標準能力 | | kW | 2.6 | | | 極 数 | | 6 | | | |
| | 最小暖房標準能力 | | kW | 1.5 | | | 空 気 熱 交 換 器 | | フィンドチューブ | | | |
| 暖房性能 (注1) | 最大暖房低温能力 | | kW | 6.1 | | 室外機 | 冷 媒 制 御 | | (冷) | 電子制御弁 | | |
| | 通 年 エ ネ ル ギ ー 消 費 効 率 | | (注4) | - | | | (暖) | | 電子制御弁 | | | |
| | APF2015 (JIS B 8616 : 2015) | | - | 5.3 / 5.3 | | | 送 風 機 | | プロペラファン | | | |
| | APF (JIS B 8616 : 2006) | | - | 5.2 | | | 標 準 風 量 | | m³/min | 50.0 | | |
| 冷暖平均エネルギー消費効率 | | - | 3.55 / 3.55 | | 電 動 機 | | kW | 0.071 | | | | |
| 電気特性 (注1) | 電 源 | | (注2) | 三相 200V 50/60 Hz | | 機 | 高圧スイッチ | | MPa | - | - | |
| | 消費電力 | 冷房 | 定格冷房標準 | kW | 1.66 / 1.66 | | 低圧スイッチ | | MPa | - | - | |
| | | | 中間冷房標準 | kW | 0.452 / 0.452 | | 保 護 装 置 | | 吐出温度センサー 過電流センサー 圧縮機サーモ | | | |
| | | | 中間冷房中温 | kW | - / - | | ケースヒータ | | W | - | | |
| | | | 最小冷房中温 | kW | - / - | | 定格騒音(音響パワーレベル) | | (冷) | dB | 64 | |
| | | 暖房 | 定格暖房標準 | kW | 1.50 / 1.50 | | (注5) (暖) | | dB | 64 | | |
| | | | 中間暖房標準 | kW | 0.430 / 0.430 | | 運転音(音圧レベル) | | (冷) | dB | 49 | |
| | 運 転 電 流 | (最大) | 最小暖房標準 | kW | 0.320 / 0.320 | | (注6) (暖) | | dB | 49 | | |
| | | | 最大暖房低温 | kW | 2.08 / 2.08 | | I Pコード | | IPX4 | | | |
| | | | (冷) | A | 5.27 / 5.27 | | 設 計 圧 力 | | 高 圧 部 | MPa | 4.15 | |
| (暖) | | | A | 4.76 / 4.76 | | 低 圧 部 | | MPa | 2.21 | | | |
| 力 率 | | (冷) | % | 91 / 91 | | 冷 媒 ・ 出 荷 時 封 入 量 | | kg | R410A・1.70 | | | |
| 始 動 電 流 | | (暖) | A | - | | 冷 媒 追 加 不 要 の 最 大 実 長 | | m | 20 | | | |
| 室内ユニット | 形 名 | | AIK-AP636H | | 冷 媒 追 加 量 | | g/m | 20 | | | | |
| | 外 装 | | ムーンホワイト(マンセル2.5GY9.0/0.5) | | 冷媒配管 | 室外機・室内ユニット間 | | mm | ガス側：φ12.7 液側：φ6.4 | | | |
| | 外形寸法 | 高 さ | mm | 320 | | | | | | | | |
| | | 幅 | mm | 1,050 | | | | | | | | |
| | | 奥 行 | mm | 228 | | | | | | | | |
| | 総 質 量 | | kg | 12 | | 最 大 実 長 | | m | 30 | | | |
| | 空 気 熱 交 換 器 | | フィンドチューブ | | | 最 大 落 差 | | m | 室外機が上の場合 : 30 室外機が下の場合 : 30 | | | |
| | 防 音 ・ 断 熱 材 | | 軟質ポリエチレンフォーム、発泡スチロール | | | | | | | | | |
| | 送風装置 | 送 風 機 | 横流ファン | | | | | | | | | |
| | | 風 量 | (注7) | m³/min | | 15.8 / 13.8 / 12.5 / 11.5 / 11.0 | | | | | | |
| 室外ユニット | 送風装置 | | 急/強+/強/弱+/弱 | | | 電源設計 | 漏 電 遮 断 器 | | (注8) | 15A、30mA 0.1sec以下 | | |
| | 電 動 機 | | kW | 0.030 | | | 手元開閉器 | | 開閉器容量 | A | 15 | |
| | エ ア フ ィ ル タ | | 室内ユニットに付属 | | ヒューズ | | A | 15 | | | | |
| | 運 転 調 整 装 置 | | (注3) | リモコンスイッチ | | | 配線用遮断器 | | A | 15 | | |
| | ド レ ン ロ 径(呼び径) | | 16(塩ビ管) | | 電 源 配 線 | | 線 径 | | 電源線こう長(最大) | | | |
| | 定格騒音(音響パワーレベル) | (注5) | dB(A) | 60 / 58 / 55 / 54 / 51 | | | 単線1.6mm | | 21 / 21 | | | |
| | | | | 急/強+/強/弱+/弱 | | | | | 単線2.0mm | | 34 / 34 | |
| | 運転音(音圧レベル) | (注6) | dB(A) | | | | 45 / 43 / 40 / 39 / 36 | | 燃線3.5mm ² | | 38 / 38 | |
| | | | | 急/強+/強/弱+/弱 | | | | | 燃線5.5mm ² | | 60 / 60 | |
| | 電 熱 装 置 | | 取付不可 | | | | | | 燃線8.0mm ² | | - / - | |
| | | | | | | 燃線14.0mm ² | | - / - | | | | |
| | | | | | | 燃線22.0mm ² | | - / - | | | | |
| | | | | | | 燃線38.0mm ² | | - / - | | | | |
| リモコンコード | 室外機・室内ユニット間 | | 70 m以下 | | 単線1.6mm×3本 | | | | | | | |
| | | | | | | | | | | | | |
| | | | | | | | | | | | | |

(注1) 冷房・暖房性能および電気特性は、JIS B 8616 : 2015による温度条件、基準配管《配管相当長7.5m(P40~P63形は5m)、落差0m》のときの値です。
くく内は能力範囲を示します。

(注2) 電源電圧は、変動があった場合でも±1.0%を超えないようにしてください。

(注3) リモコンスイッチは別売部品です。
リモコンコード配線長は『リモコン外形図』を参照してください。

(注4) 経済産業省告示213号「エアコンディショナーの性能の向上に関する製造事業者等の判断基準等」
(通称：省エネ法基準値)における通年エネルギー消費効率は、「APF (JIS B 8616 : 2006)」が適用されます。

(注5) 定格騒音(音響パワーレベル)は、JIS B 8616 : 2015 に基づいた値です。

(注6) 運転音(音圧レベル)は、JIS B 8616 : 2015 に基づいた値です。

(注7) 定格風量は「急」です。

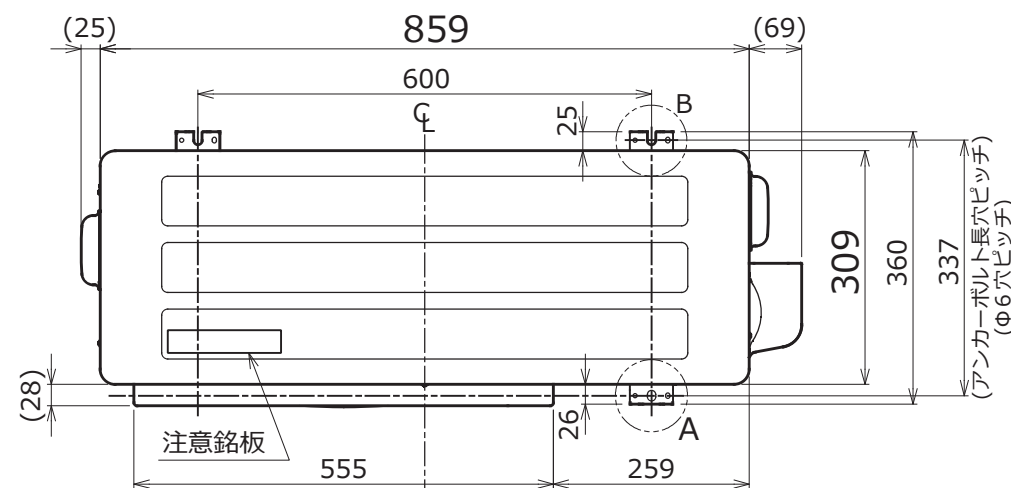
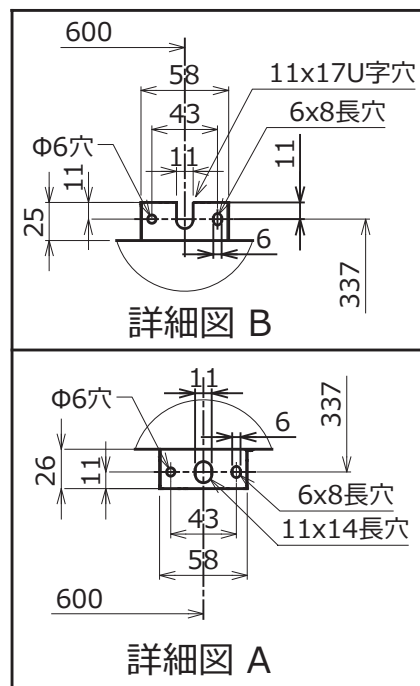
(注8) 漏電遮断器が地絡保護専用の場合には手元開閉器+ヒューズ、または配線用遮断器を設けてください。漏電遮断器は、高調波対応品を使用してください。

T2516078 - 07

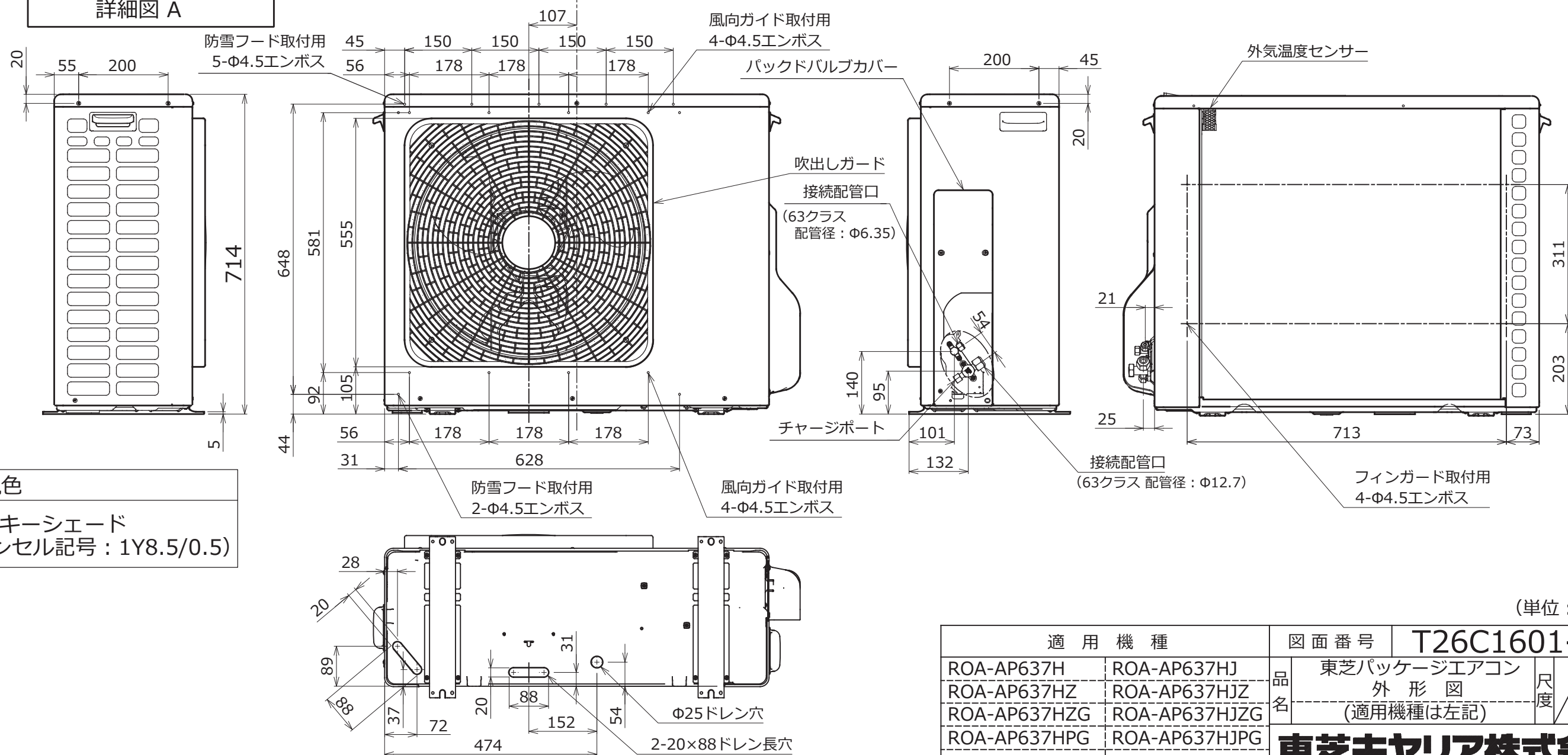
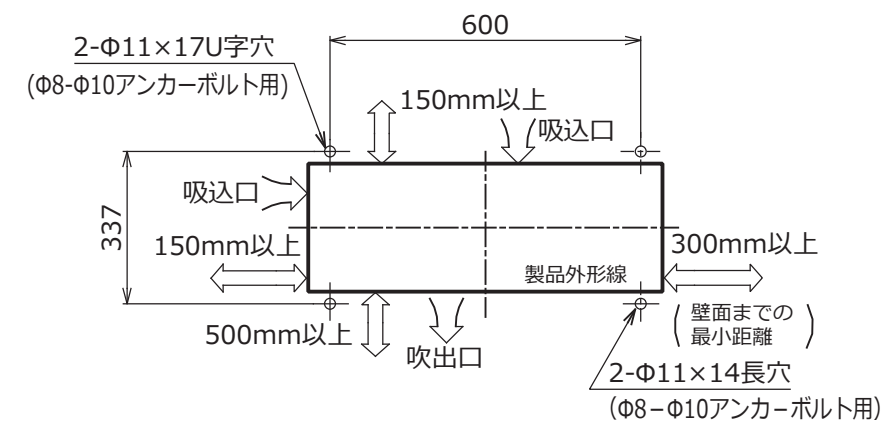


- 注) 1. ◎ は端子板を示します。
2. 破線、一点鎖線は現地配線を示します。
3. 室外機、室内ユニットの内部配線は、各々の機種の配線図を参照してください。
4. リモコン配線には極性がないので、室内ユニット端子板A, Bへの接続は逆になってもかまいません。

| 適用機種 | | 図面番号 | | T25G0702-02 | | |
|------------------|----------------|------------|------------------------|-------------|----|--|
| AIU-AP**H | AID-AP**H, H-1 | 品名 | 東芝パッケージエアコン シングルタイプ | 尺度 | 図法 | |
| AIC-AP**H, H-1 | AIK-AP**H | | | | | |
| AIU-AP**WH | AIC-AP**PH | | | | | |
| AIU-AP**SH, SH-1 | | 東芝キヤリア株式会社 | | | | |
| AID-AP**BH, BH-1 | | | | | | |



アンカーボルト取付寸法



外観色

シルキーシェード
(マンセル記号：1Y8.5/0.5)

(単位：mm)

| 適 用 機 種 | | 図 面 番 号 | | T26C1601-03 | | | |
|--------------|---------------|------------|---------------------------------|-------------|----|-----|--|
| ROA-AP637H | ROA-AP637HJ | 品名 | 東芝パッケージエアコン 外形図 (適用機種は左記) | 尺度 | 図法 | 三角法 | |
| ROA-AP637HZ | ROA-AP637HJZ | | | | | | |
| ROA-AP637HZG | ROA-AP637HJZG | | | | | | |
| ROA-AP637HPG | ROA-AP637HJPG | | | | | | |
| | | 東芝キヤリア株式会社 | | | | | |

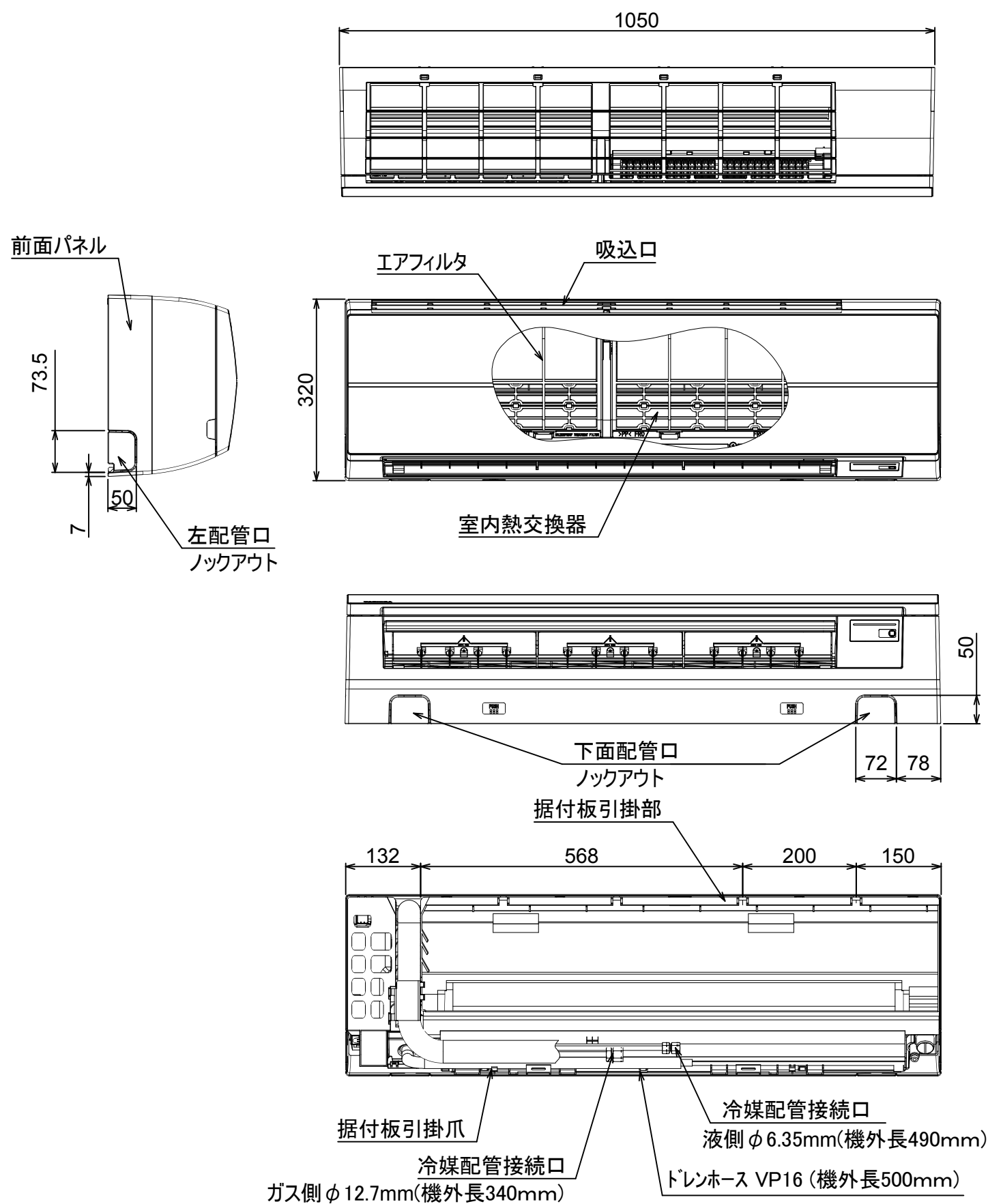
T26C1601-8Z



| 記号 | 品 名 |
|------------|--|
| 49C | 圧縮機 バイメタルサーモ |
| 20SF | 四方弁コイル |
| CM | 圧縮機 |
| FM | ファンモータ |
| F01 F02 | FUSE (メイン電源用) T25A AC250V~ |
| F04 | FUSE(室内-室外 渡り保護用) T10A AC250V~ |
| F05 F06 | FUSE(別売底板 凍結防止ヒータ用) T3.15A AC250V~ |
| REACTOR | リアクタ |
| OPTION 1 | 外部入力 |
| PMV | 電子制御弁コイル |
| TD | 配管温度センサ (吐出) |
| TE | 熱交センサ1 |
| TL | 熱交センサ2 |
| TO | 外気温度センサ |
| TS | 配管温度センサ (吸込) |
| TB1 | 端子台 |
| SW | LED表示 |

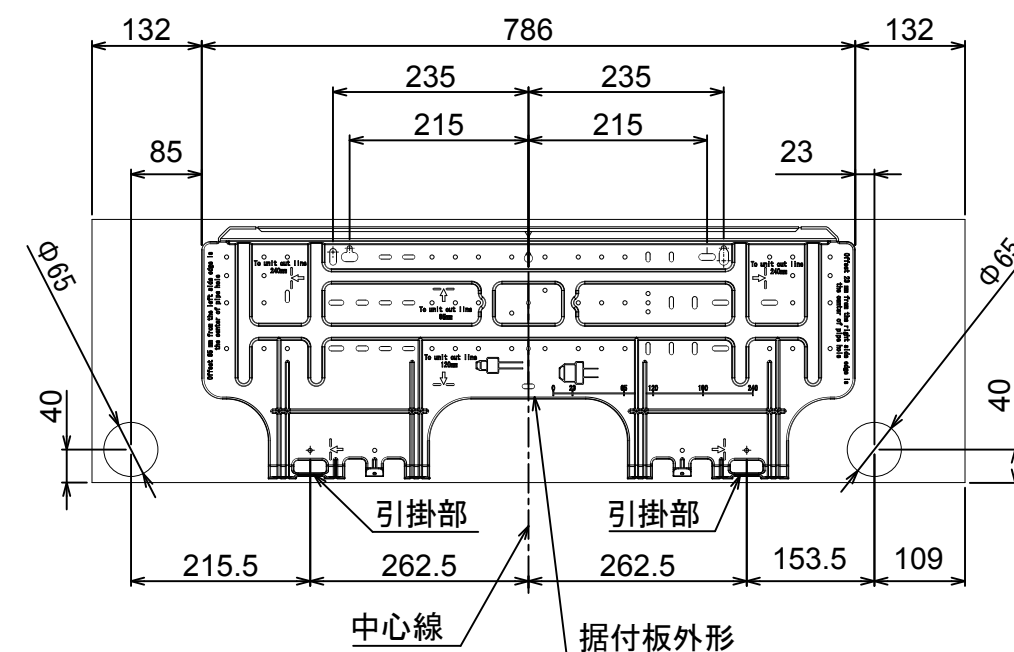
1. 二点鎖線は現地配線、破線は別売付属品を示します。
2. □□ は端子台、—○— は接続端子、□○ はプリント基板のコネクタを示します。
3. ⊕ は保護アースを示します。
4. はプリント基板を示します。

| 適 用 機 種 | | 図 面 番 号 | |
|--------------|--|-------------|--|
| ROA-AP637H | | T26D1601-02 | |
| ROA-AP637HZ | | 東芝パッケージエアコン | |
| ROA-AP637HZG | | 配 線 図 | |
| ROA-AP637HPG | | (適用機種は左記) | |
| | | 東芝キヤリア株式会社 | |



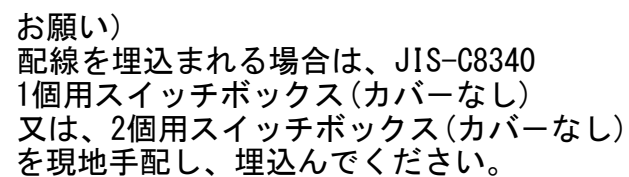
| 距離 | |
|----|---------|
| A | 50mm 以上 |
| B | 56mm 以上 |
| C | 56mm 以上 |

注)
左側設置スペースを56mmにしたときの横流ファン取りはずしの際、室内機を取りはずす必要があります。室内機を取りはずさずに横流ファンを取りはずすには、製品左端より850mmのスペースが必要です。

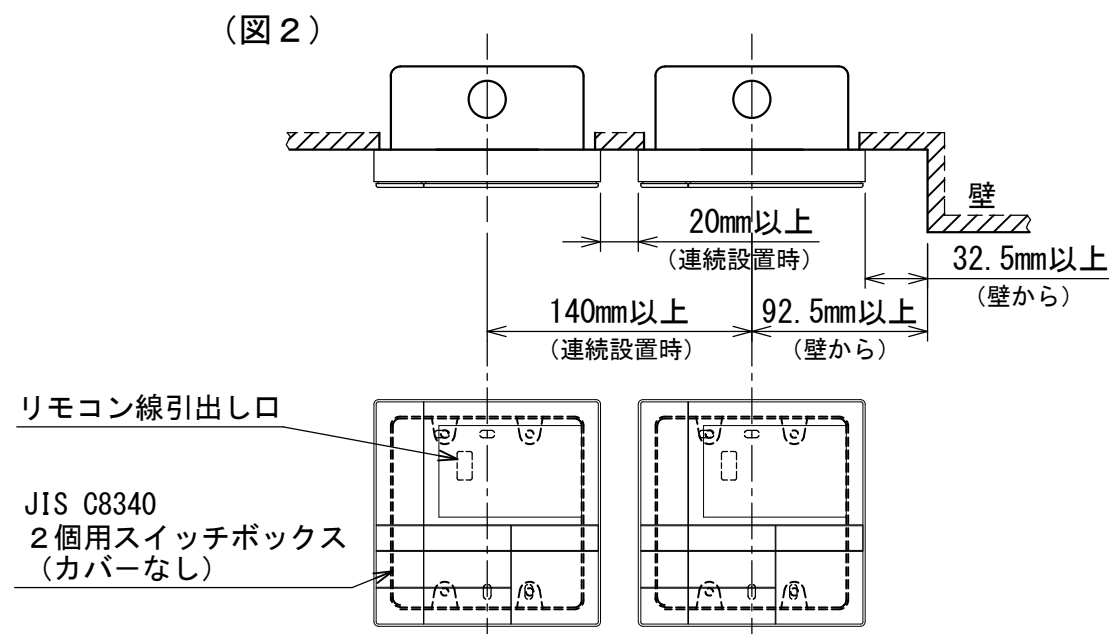


| 適 用 機 種 | | 図 面 番 号 | | T25A1101-02 | | |
|------------|------------|---------|-----------------------------------|-------------|----|-----|
| AIK-AP405H | AIK-AP406H | 品 名 | 東芝パッケージエアコン 外 形 図 (適用機種は左記) | 尺度 | 図法 | 三角法 |
| AIK-AP455H | AIK-AP456H | | | | | |
| AIK-AP505H | AIK-AP506H | | | | | |
| AIK-AP565H | AIK-AP566H | | | | | |
| AIK-AP635H | AIK-AP636H | | | | | |
| 東芝キヤリア株式会社 | | | | | | |

単位 : mm

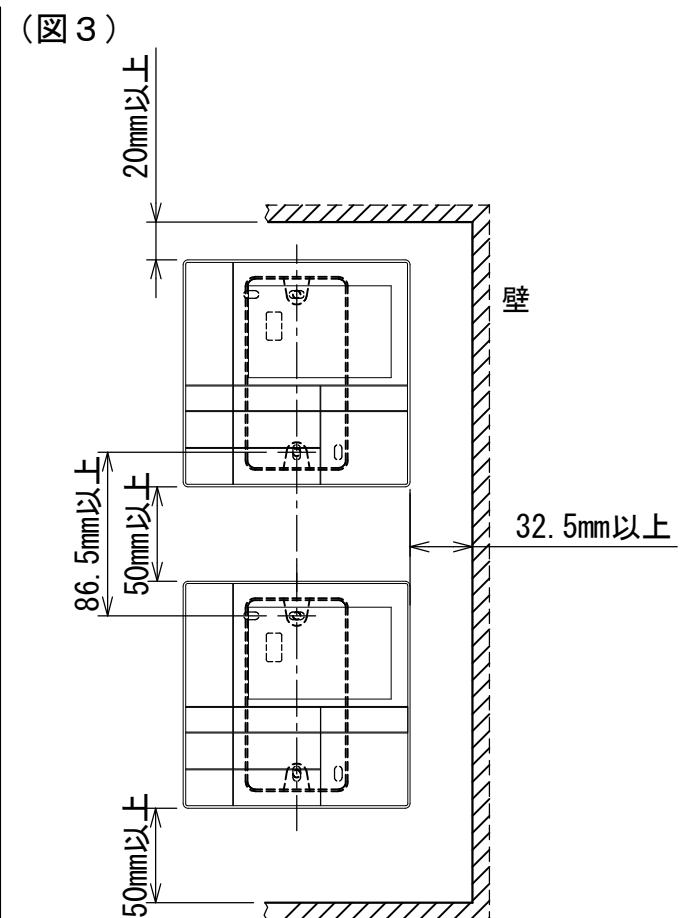


リモコンを壁面に取付ける場合は、図1・図2・図3の取付け方法を守ってください。



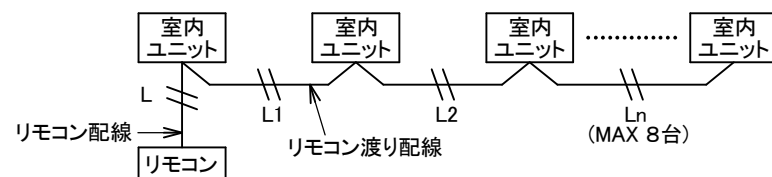
Technical drawing of a rectangular plate with the following specifications:

- Overall width: 24
- Overall height: 41.75
- Internal width: 22
- Hole specification: 4- $\phi 4.2 \times 8$ 長穴 (4 holes, diameter 4.2, length 8)
- Dimensions are indicated by arrows and dashed lines.



リモコン配線（通信線）とAC100V/200Vの配線を
直接接触させたり、同一電線管に収めること
はできません。ノイズ等により、制御系統に
異常が生じる恐れがあります。

| 線種 | VCTF: 0.3mm ² × 2 | | | VCTF: 0.5mm ² ～ 2.0mm ² × 2 | | |
|---|------------------------------|--------|------------------|---|--------|------------------|
| リモコン配線とリモコン 渡り配線の総配線長 (L+L1+L2+…Ln) | 1リモコン | 2リモコン | ワイヤレスとの 2リモコン | 1リモコン | 2リモコン | ワイヤレスとの 2リモコン |
| | 200mまで | 120mまで | 200mまで | 500mまで | 300mまで | 400mまで |
| リモコン渡り配線の総配線長 (L1+L2+…Ln) | 200mまで | | | 200mまで | | |



| | | | | | | |
|-----------|--|------------|-------------------------|-------------|----|-----|
| 適用機種 | | 図面番号 | | T29E1405-01 | | |
| RBC-AMS53 | | 品名 | 東芝パッケージエアコン用別売部品 外形図 | 尺度 | 図法 | 三角法 |
| | | | ワイヤードリモコン | | | |
| | | 東芝キヤリア株式会社 | | | | |