

## 東芝パッケージエアコン (空冷インバータヒートポンプ式壁掛形)

(50/60Hz)

冷房性能 (注1)	定格冷房標準能力		kW	5.6<1.8~6.3>		室	形 名		ROA-AP637HJZ					
	顕 熱 比		-	0.72			外 装		シルキーシェード(マンセル1Y8.5/0.5)					
	定格冷房標準エネルギー消費効率		-	3.37 / 3.37			外形寸法	高 さ		mm	714			
	中間冷房標準能力		kW	2.6				幅		mm	859			
	中間冷房中温能力		kW	-				奥 行		mm	309			
	最小冷房中温能力		kW	-			総 質 量		kg	49				
	定格暖房標準能力		kW	5.6<1.3~8.0>			圧 縮 機	形 式		全密閉形				
	定格暖房標準エネルギー消費効率		-	3.73 / 3.73				圧縮機用電動機定格出力		kW	1.50			
	中間暖房標準能力		kW	2.6				極 数		6				
	暖房性能 (注1)	最小暖房標準能力		kW	1.5		外	空 気 熱 交 換 器		フィンドチューブ				
最大暖房低温能力		kW	6.1		冷 媒 制 御			(冷)	電子制御弁					
通 年 エ ネ ル ギ ー 消 費 効 率		(注4)	-		(暖)			電子制御弁						
APF2015 (JIS B 8616:2015)		-	5.3 / 5.3		送風装置	送 風 機		プロペラファン						
APF (JIS B 8616:2006)		-	5.2			標 準 風 量		m³/min	50.0					
冷 暖 平 均 エ ネ ル ギ ー 消 費 効 率		-	3.55 / 3.55			電 動 機		kW	0.071					
電 気 特 性 (注1)		電 源		(注2)	単相 200V 50/60 Hz			機	高 圧 ス イ ッ チ		MPa	-	-	
		消費電力	冷 房	定格冷房標準	kW	1.66 / 1.66			低 圧 ス イ ッ チ		MPa	-	-	
				中間冷房標準	kW	0.452 / 0.452			保 護 装 置		吐出温度センサー 過電流センサー 圧縮機サーモ			
				中間冷房中温	kW	- / -			ケースヒータ		W	-		
	最小冷房中温		kW	- / -		定格騒音(音響パワーレベル)			(冷)	dB	64			
	定格暖房標準		kW	1.50 / 1.50		(注5) (暖)			dB	64				
	中間暖房標準		kW	0.430 / 0.430		運転音(音圧レベル)			(冷)	dB	49			
	最小暖房標準	kW	0.320 / 0.320		(注6) (暖)		dB		49					
	最大暖房低温	kW	2.08 / 2.08		I Pコード		IPX4							
	運 転 電 流	(冷) (暖) (最大)	A	9.12 / 9.12 8.24 / 8.24 12.8 / 12.8		設 計 圧 力			高 圧 部	MPa	4.15			
力 率	(冷) (暖)	%	91 / 91 91 / 91		低 圧 部		MPa	2.21						
始 動 電 流	A	- / -		冷 媒 ・ 出 荷 時 封 入 量		kg	R410A・1.70							
室 内 ユ ニ ッ ト	形 名		AIK-AP636H		冷 媒 追 加 不 要 の 最 大 実 長		m	20						
	外 装		ムーンホワイト(マンセル2.5GY9.0/0.5)		冷 媒 追 加 量		g/m	20						
	外形寸法	高 さ		mm	320		冷 媒 配 管	室外機・室内ユニット間		mm	ガス側：φ12.7 液側：φ6.4			
		幅		mm	1,050									
		奥 行		mm	228									
	総 質 量		kg	12		最 大 実 長		m	30					
	空 気 熱 交 換 器		フィンドチューブ		最 大 落 差			m	室外機が上の場合 : 30 室外機が下の場合 : 30					
	防 音 ・ 断 熱 材		軟質ポリエチレンフォーム、発泡スチロール											
	送風装置	送 風 機		横流ファン										
		風 量		(注7) m³/min	15.8 / 13.8 / 12.5 / 11.5 / 11.0									
電 動 機		kW	0.030											
ツ ー ト	エ ア フ ィ ル タ		室内ユニットに付属		電 源 配 線	漏 電 遮 断 器		(注8)	20A、30mA 0.1sec以下					
	運 転 調 整 装 置		(注3)	リモコンスイッチ		開 閉 器 容 量		A	20					
	ド レ ン ロ 径(呼び径)		16(塩ビ管)			ヒューズ		A	20					
	定格騒音(音響パワーレベル)		(注5) dB(A)	60 / 58 / 55 / 54 / 51		配線用遮断器		A	20					
	急/強+/強/弱+/弱					電 源 配 線		線 径		電源線こう長(最大)				
	運転音(音圧レベル)		(注6) dB(A)	45 / 43 / 40 / 39 / 36				単線1.6mm		- / -				
	急/強+/強/弱+/弱							単線2.0mm		18 / 18				
								燃線3.5mm <sup>2</sup>		21 / 21				
								燃線5.5mm <sup>2</sup>		32 / 32				
								燃線8.0mm <sup>2</sup>		- / -				
電 熱 装 置		取付不可				燃線14.0mm <sup>2</sup>		- / -						
						燃線22.0mm <sup>2</sup>		- / -						
						燃線38.0mm <sup>2</sup>		- / -						
連 絡 線	室外機・室内ユニット間		70 m以下		単線1.6mm×3本									
リ モ コ ン コ ー ド		(200mまで) (500mまで)		VCTF0.3mm2 2芯 VCTF0.5-2.0mm2 2芯		など								

(注1) 冷房・暖房性能および電気特性は、JIS B 8616:2015による温度条件、基準配管《配管相当長7.5m(P40~P63形は5m)、落差0m》のときの値です。  
くく内は能力範囲を示します。

(注2) 電源電圧は、変動があった場合でも±1.0%を超えないようにしてください。

(注3) リモコンスイッチは別売部品です。  
リモコンコード配線長は『リモコン外形図』を参照してください。

(注4) 経済産業省告示213号「エアコンディショナーの性能の向上に関する製造事業者等の判断基準等」  
(通称：省エネ法基準値)における通年エネルギー消費効率は、「APF (JIS B 8616:2006)」が適用されます。

(注5) 定格騒音(音響パワーレベル)は、JIS B 8616:2015に基づいた値です。

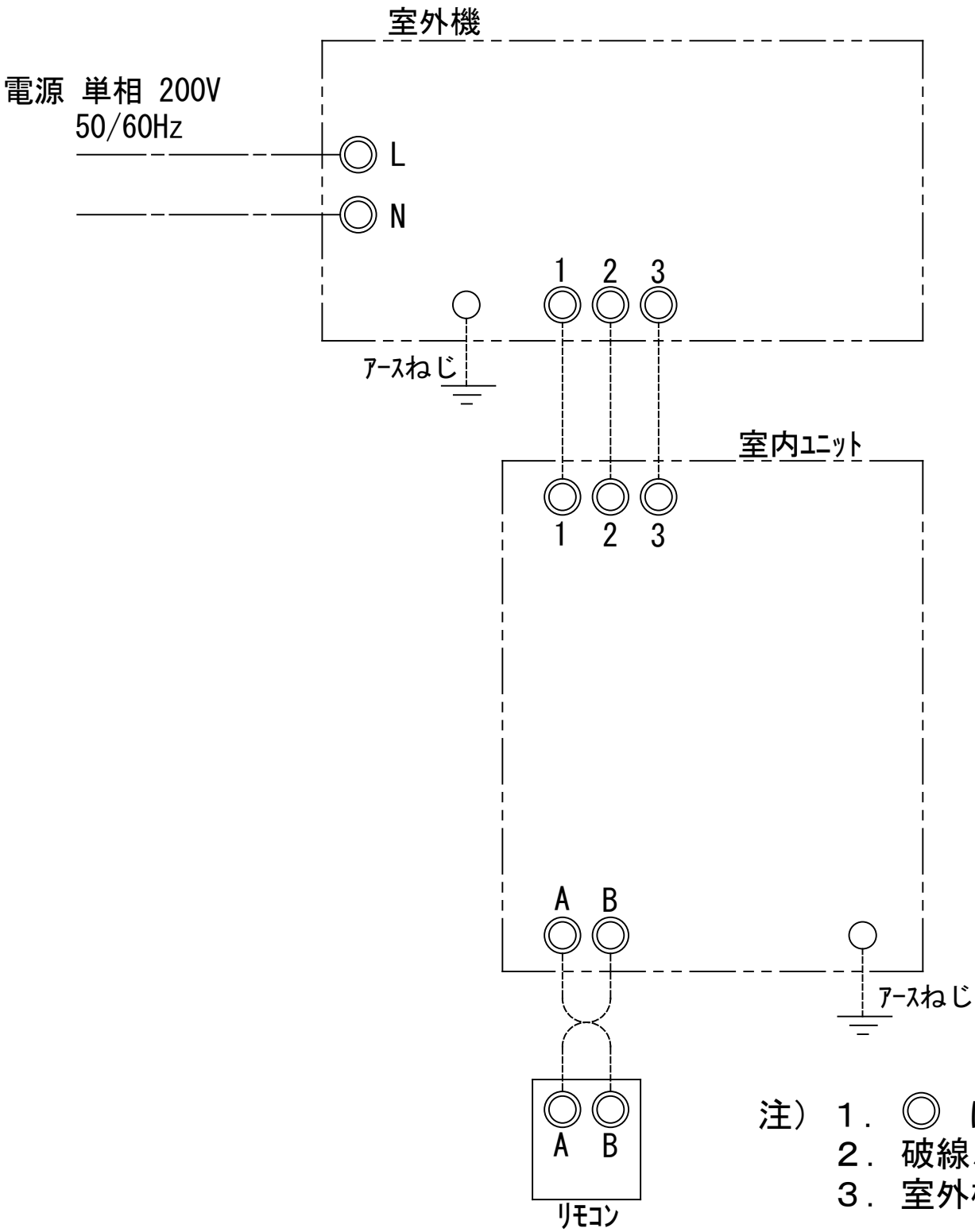
(注6) 運転音(音圧レベル)は、JIS B 8616:2015に基づいた値です。

(注7) 定格風量は「急」です。

(注8) 漏電遮断器が地絡保護専用の場合には手元開閉器+ヒューズ、または配線用遮断器を設けてください。漏電遮断器は、高調波対応品を使用してください。

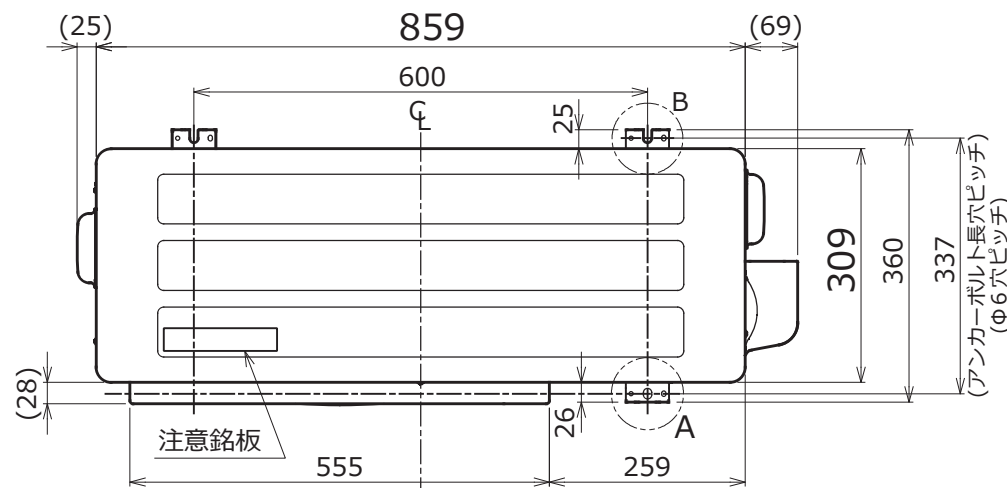
T2516079Z - 07

東芝キヤリア株式会社

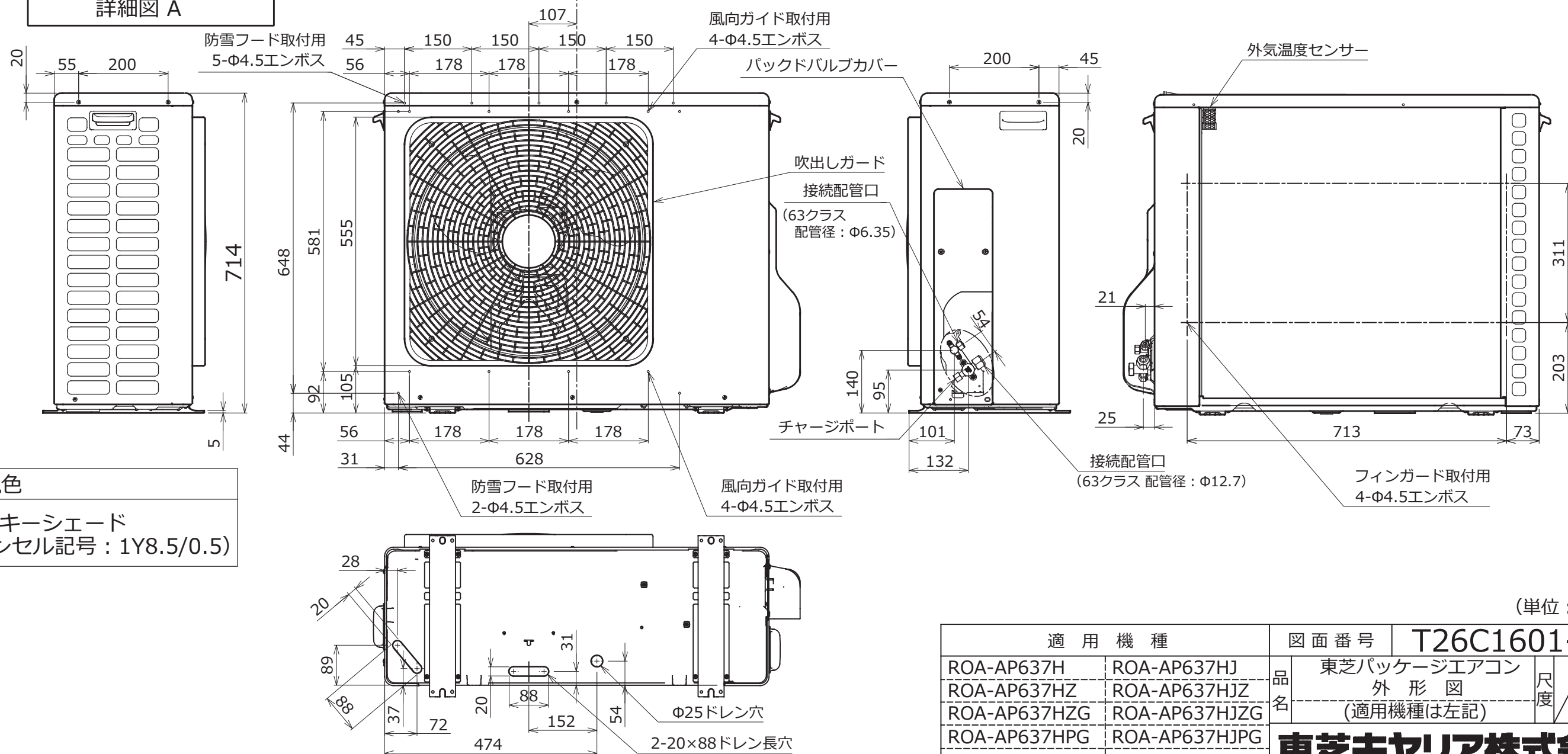
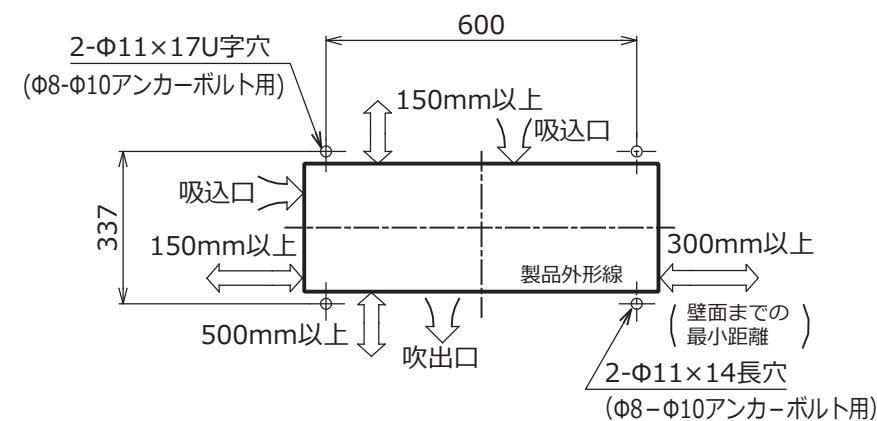


- 注) 1. ◎ は端子板を示します。  
2. 破線、一点鎖線は現地配線を示します。  
3. 室外機、室内ユニットの内部配線図は、各々の機種種の配線図を参照してください。

適用機種		図面番号		T25G0402-02	
AIK-AP**H		品名	東芝パッケージエアコン シングルタイプ		尺度
AIC-AP**PH			外部結線図		
		東芝キヤリア株式会社			



アンカーボルト取付寸法



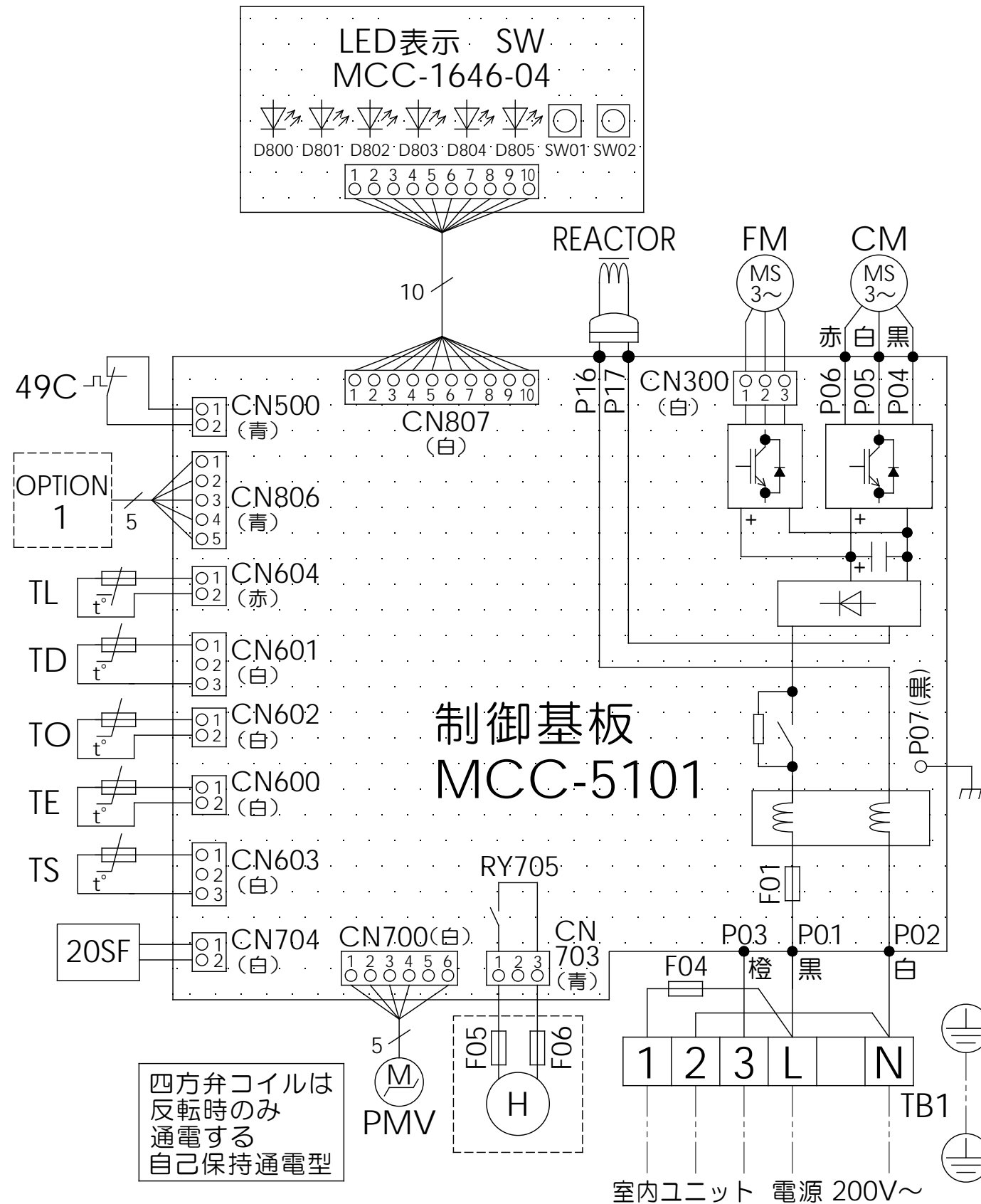
外観色

シルキーシェード  
(マンセル記号：1Y8.5/0.5)

(単位：mm)

適 用 機 種		図 面 番 号		T26C1601-03			
ROA-AP637H	ROA-AP637HJ	品名	東芝パッケージエアコン 外形図 (適用機種は左記)	尺度	図法	三角法	
ROA-AP637HZ	ROA-AP637HJZ						
ROA-AP637HZG	ROA-AP637HJZG						
ROA-AP637HPG	ROA-AP637HJPG						
		東芝キヤリア株式会社					

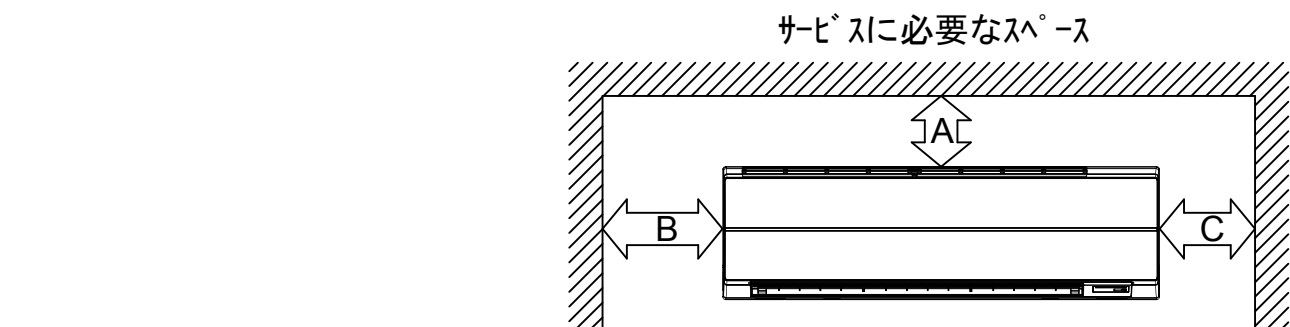
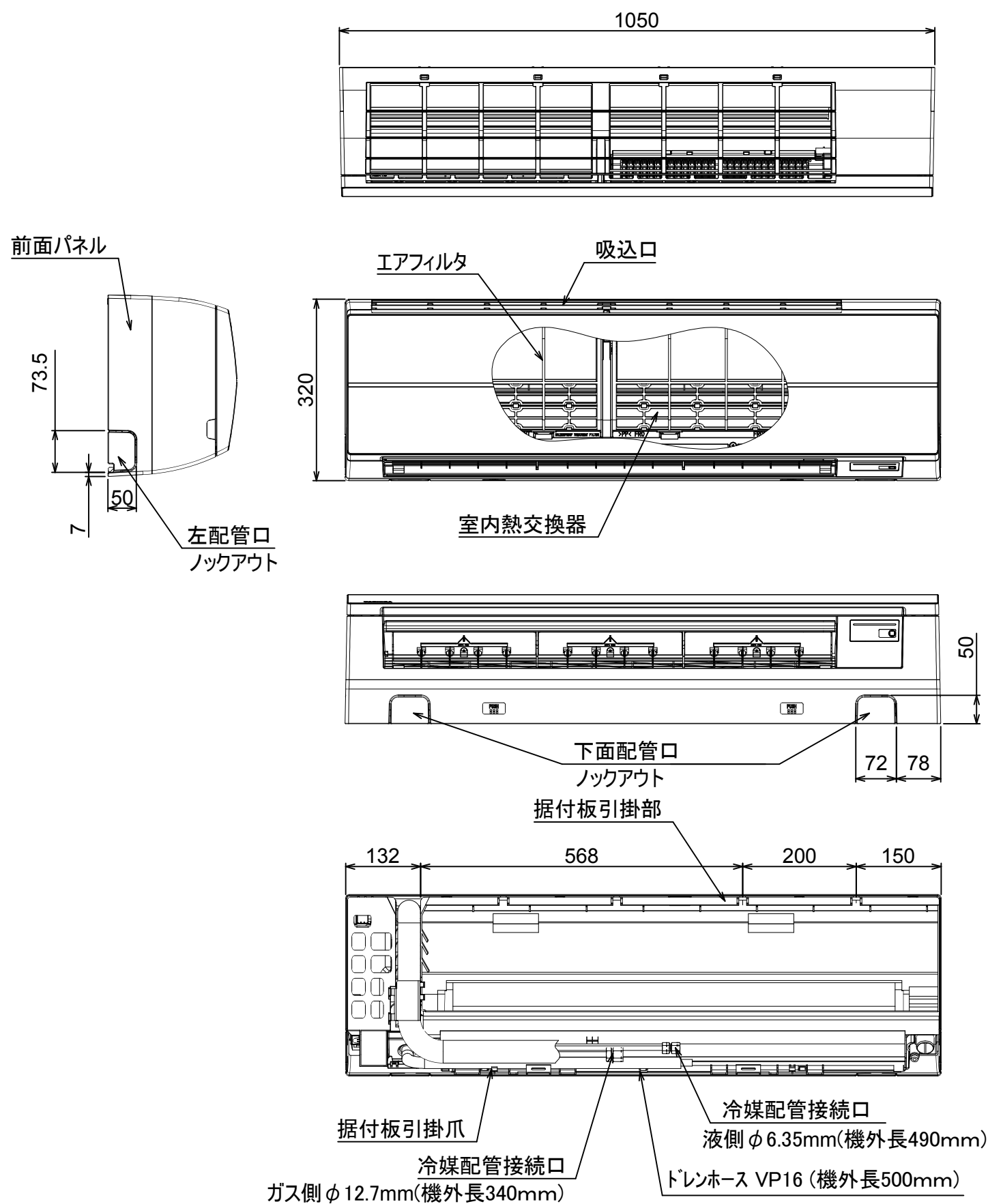
T26C1601-8Z



記号	品 名
49C	圧縮機 バイメタルサーモ
20SF	四方弁コイル
CM	圧縮機
FM	ファンモータ
F01	FUSE (メイン電源用) T25A AC250V～
F04	FUSE (室内-室外 渡り保護用) T10A AC250V～
F05 F06	FUSE (別売底板 凍結防止ヒータ用) T3.15A AC250V～
REACTOR	リアクタ
OPTION1	外部入力
PMV	電子制御弁コイル
TD	配管温度センサ (吐出)
TE	熱交センサ1
TL	熱交センサ2
TO	外気温度センサ
TS	配管温度センサ (吸込)
TB1	端子台
SW	LED表示

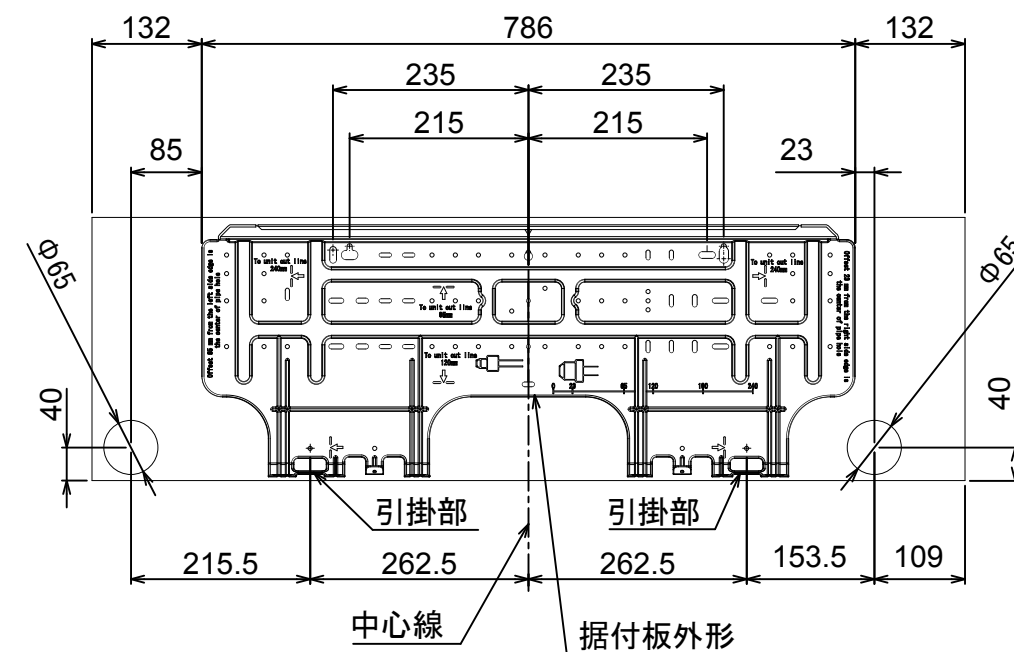
1. 二点鎖線は現地配線、破線は別売付属品を示します。
2. □ は端子台、—○— は接続端子、□○ はプリント基板のコネクタを示します。
3. ⊕ は保護アースを示します。
4. ..... はプリント基板を示します。

適 用 機 種		図 面 番 号		T 2 6 D 1 6 0 2 - 0 2			
ROA-AP637HJ	ROA-AP807HJ	品 名	東芝パッケージエアコン 配 線 図 (適用機種は左記)	尺 度		図 法	三 角 法
ROA-AP637HJZ	ROA-AP807HJZ						
ROA-AP637HJZG	ROA-AP807HJZG						
ROA-AP637HJPG	ROA-AP807HJPG						
東芝キャリア株式会社							



	距離
A	50mm 以上
B	56mm 以上
C	56mm 以上

注)  
左側設置スペースを56mmにしたときの横流ファン取りはずしの際、室内機を取りはずす必要があります。室内機を取りはずさずに横流ファンを取りはずすには、製品左端より850mmのスペースが必要です。



適 用 機 種		図 面 番 号		T25A1101-02		
AIK-AP405H	AIK-AP406H	品 名	東芝パッケージエアコン 外 形 図 (適用機種は左記)	尺度	図法	三角法
AIK-AP455H	AIK-AP456H					
AIK-AP505H	AIK-AP506H					
AIK-AP565H	AIK-AP566H					
AIK-AP635H	AIK-AP636H					
東芝キヤリア株式会社						

単位 : mm





お願い)  
配線を埋込まれる場合は、JIS-C8340  
1個用スイッチボックス(カバーなし)  
又は、2個用スイッチボックス(カバーなし)  
を現地手配し、埋込んでください。

### 連続設置の場合の取付方法

リモコンを壁面に取付ける場合は、図1・図2・図3の  
取付け方法を守ってください。

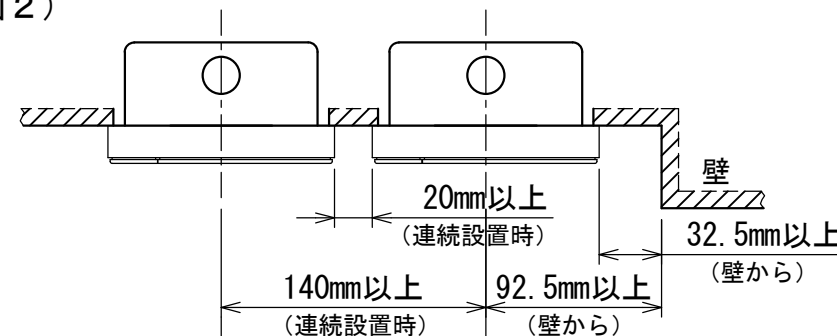
(図1)



リモコン線引出し口

JIS C8340  
1個用スイッチボックス  
(カバーなし)

(図2)



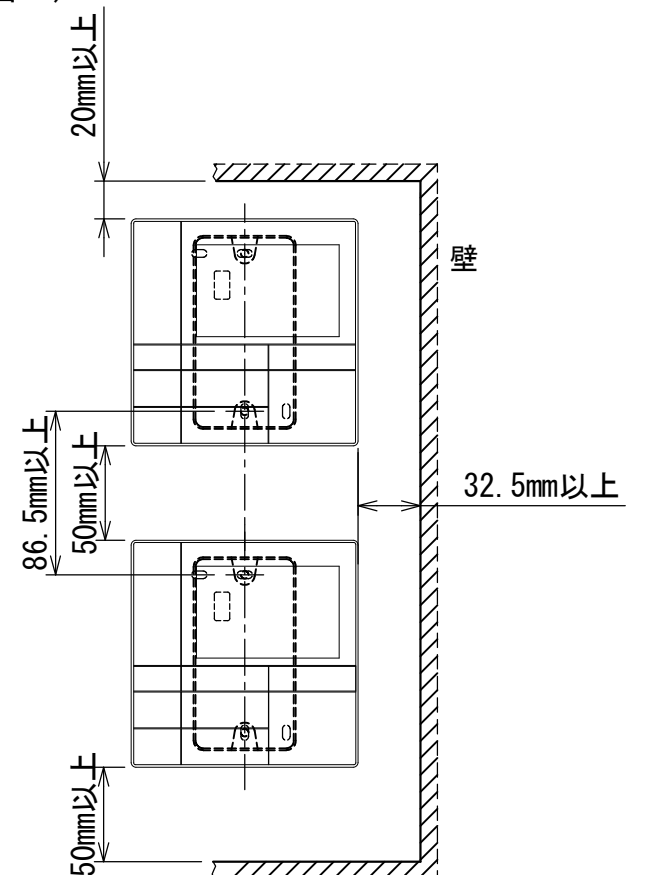
リモコン線引出し口

JIS C8340  
2個用スイッチボックス  
(カバーなし)

### ＜リモコン取付け寸法＞



(図3)



### リモコン配線とリモコン渡り線

リモコン配線(通信線)とAC100V/200Vの配線を  
直接接触させたり、同一電線管に収めること  
はできません。ノイズ等により、制御系統に  
異常が生じる恐れがあります。

※ご使用のリモコンによって異なります。

線種	VCTF: 0.3mm <sup>2</sup> × 2			VCTF: 0.5mm <sup>2</sup> ~ 2.0mm <sup>2</sup> × 2		
	1リモコン	2リモコン	ワイヤレスとの 2リモコン	1リモコン	2リモコン	ワイヤレスとの 2リモコン
リモコン配線とリモコン 渡り配線の総配線長 (L+L1+L2+...Ln)	200mまで	120mまで	200mまで	500mまで	300mまで	400mまで
リモコン渡り配線の総配線長 (L1+L2+...Ln)	200mまで			200mまで		



適用機種		図面番号		T29E1405-01		
RBC-AMS53		品名	東芝パッケージエアコン用別売部品	尺度	図法	三角法
			外形図			
			ワイヤードリモコン			
		東芝キヤリア株式会社				

T29E1405-4Y