

東芝パッケージエアコン (空冷インバータヒートポンプ式壁掛形)  
ワイヤレスリモコン

(50/60Hz)

冷房性能 (注1)	定格冷房標準能力		kW	5.6<1.8~6.3>		室内機	形 名		ROA-AP637HJPG			
	額 熱 比		-	0.72			外 装		シルキーシェード(マンセル1Y8.5/0.5)			
	定格冷房標準エネルギー消費効率		-	3.37 / 3.37			外形寸法		高 さ	mm	714	
	中間冷房標準能力		kW	2.6					幅	mm	859	
	中間冷房中温能力		kW	-					奥 行	mm	309	
暖房性能 (注1)	最小冷房中温能力		kW	-		機	総 質 量		kg	49		
	定格暖房標準能力		kW	5.6<1.3~8.0>			圧 縮 機		形 式	全密閉形		
	定格暖房標準エネルギー消費効率		-	3.73 / 3.73			圧縮機用電動機定格出力		kW	1.50		
	中間暖房標準能力		kW	2.6			極 数		6			
	最小暖房標準能力		kW	1.5			空 気 熱 交 換 器		フィンドチューブ			
冷 暖 平 均 エ ネ ル ギ ー 消 費 効 率 (注4)	最大暖房低温能力		kW	6.1		外 機	冷 媒 制 御		(冷)	電子制御弁		
	エ ネ ル ギ ー 消 費 効 率		(注4)						(暖)	電子制御弁		
	APF2015 (JIS B 8616:2015)		-	5.3 / 5.3			送 風 装 置		送 風 機	プロペラファン		
電 気 特 性 (注1)	APF (JIS B 8616:2006)		-	5.2		機	標準風量		m³/min	50.0		
	冷 暖 平 均 エ ネ ル ギ ー 消 費 効 率		-	3.55 / 3.55			電 動 機		kW	0.071		
	電 源		(注2)	単相 200V 50/60 Hz			高 圧 ス イ ッ チ		MPa	-	-	
	消 費 電 力	冷 房	定格冷房標準	kW	1.66 / 1.66		低 圧 ス イ ッ チ		MPa	-	-	
			中間冷房標準	kW	0.452 / 0.452		保 護 装 置		吐出温度センサー 過電流センサー 圧縮機サーモ			
			中間冷房中温	kW	- / -							
			最小冷房中温	kW	- / -							
		暖 房	定格暖房標準	kW	1.50 / 1.50		ケースヒータ		W	-		
	中間暖房標準		kW	0.430 / 0.430			定格騒音(音響パワーレベル)		(冷)	dB	64	
	運 転 電 流	(冷) (暖) (最大)	最小暖房標準	kW	0.320 / 0.320		(注5)		(暖)	dB	64	
最大暖房低温			kW	2.08 / 2.08		運転音(音圧レベル)		(冷)	dB	49		
						(注6)		(暖)	dB	49		
						I Pコード		IPX4				
力 率	(冷) (暖)	%	91 / 91		設 計 圧 力	高 圧 部		MPa	4.15			
			91 / 91			低 圧 部		MPa	2.21			
始 動 電 流	A		- / -		冷 媒 ・ 出 荷 時 封 入 量		kg		R410A・1.70			
形 名	AIK-AP636H				冷 媒 追 加 不 要 の 最 大 実 長		m		20			
外 装	ムーンホワイト(マンセル2.5GY9.0/0.5)				冷 媒 追 加 量		g/m		20			
室内機 コ ン ツ ロ ー ト	高 さ		mm	320		冷 媒 配 管	室外機・室内ユニット間		mm	ガス側：φ12.7 液側：φ6.4		
	幅		mm	1,050								
	奥 行		mm	228								
	総 質 量		kg	12								
	空 気 熱 交 換 器		フィンドチューブ				最 大 実 長		m	30		
	防 音 ・ 断 熱 材		軟質ポリエチレンフォーム、発泡スチロール				最 大 落 差		m	室外機が上の場合 : 30 室外機が下の場合 : 30		
	送風装置	送 風 機	横流ファン									
		風 量	(注7)	m³/min	15.8 / 13.8 / 12.5 / 11.5 / 11.0							
	電 動 機		kW	0.030								
	エ ア フ ィ ル タ		室内ユニットに付属				漏 電 遮 断 器		(注8)	20A、30mA 0.1sec以下		
運 転 調 整 装 置		(注3)	ワイヤレスリモコンスイッチ			電 源 配 線	開 閉 器 容 量		A	20		
ド レ ン ロ 径(呼び径)		16(塩ビ管)			ヒ ュ ー ズ		A	20				
定格騒音(音響パワーレベル)		(注5)	dB(A)	60 / 58 / 55 / 54 / 51			配 線 用 遮 断 器		A	20		
急/強+/強/弱+/弱		(注6)	dB(A)	45 / 43 / 40 / 39 / 36			電 源 配 線		線 径	電源線こう長(最大)		
急/強+/強/弱+/弱		(注6)	dB(A)	45 / 43 / 40 / 39 / 36		単線1.6mm			- / -			
					単線2.0mm	18 / 18						
					燃線3.5mm <sup>2</sup>	21 / 21						
					燃線5.5mm <sup>2</sup>	32 / 32						
					燃線8.0mm <sup>2</sup>	- / -						
					燃線14.0mm <sup>2</sup>	- / -						
					燃線22.0mm <sup>2</sup>	- / -						
					燃線38.0mm <sup>2</sup>	- / -						
電 熱 装 置		取付不可			連 絡 線	室外機・室内ユニット間		70 m以下	単線1.6mm×3本			

(注1) 冷房・暖房性能および電気特性は、JIS B 8616:2015による温度条件、基準配管《配管相当長7.5m(P40~P63形は5m)、落差0m》のときの値です。  
く 〉内は能力範囲を示します。

(注2) 電源電圧は、変動があった場合でも±1.0%を超えないようにしてください。

(注3) ワイヤレスリモコンスイッチは別売部品です。

(注4) 経済産業省告示213号「エアコンディショナーの性能の向上に関する製造事業者等の判断基準等」  
(通称：省エネ法基準値)における通年エネルギー消費効率は、「APF (JIS B 8616:2006)」が適用されます。

(注5) 定格騒音(音響パワーレベル)は、JIS B 8616:2015 に基づいた値です。

(注6) 運転音(音圧レベル)は、JIS B 8616:2015 に基づいた値です。

(注7) 定格風量は「急」です。

(注8) 漏電遮断器が地絡保護専用の場合には手元開閉器+ヒューズ、または配線用遮断器を設けてください。漏電遮断器は、高調波対応品を使用してください。

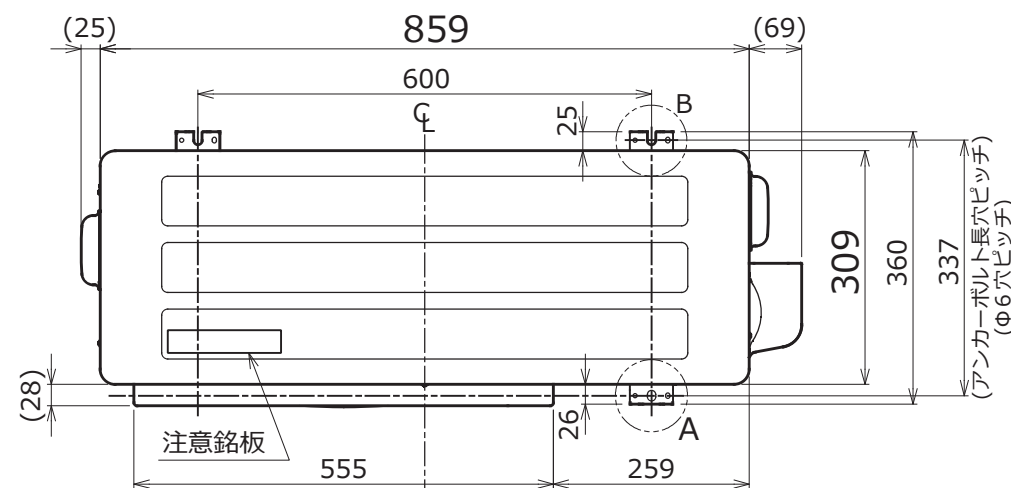
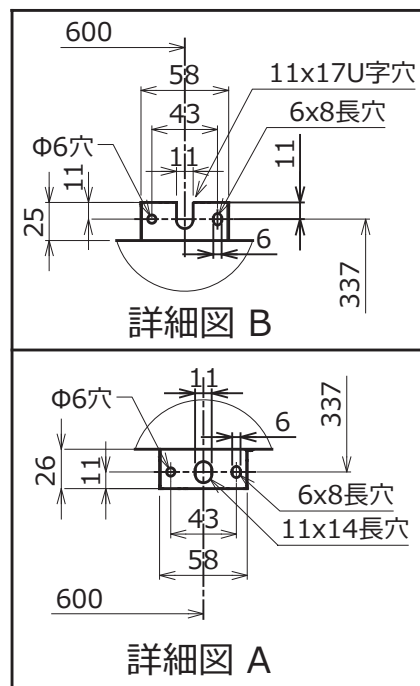
T2516083PG - 08

東芝キヤリア株式会社

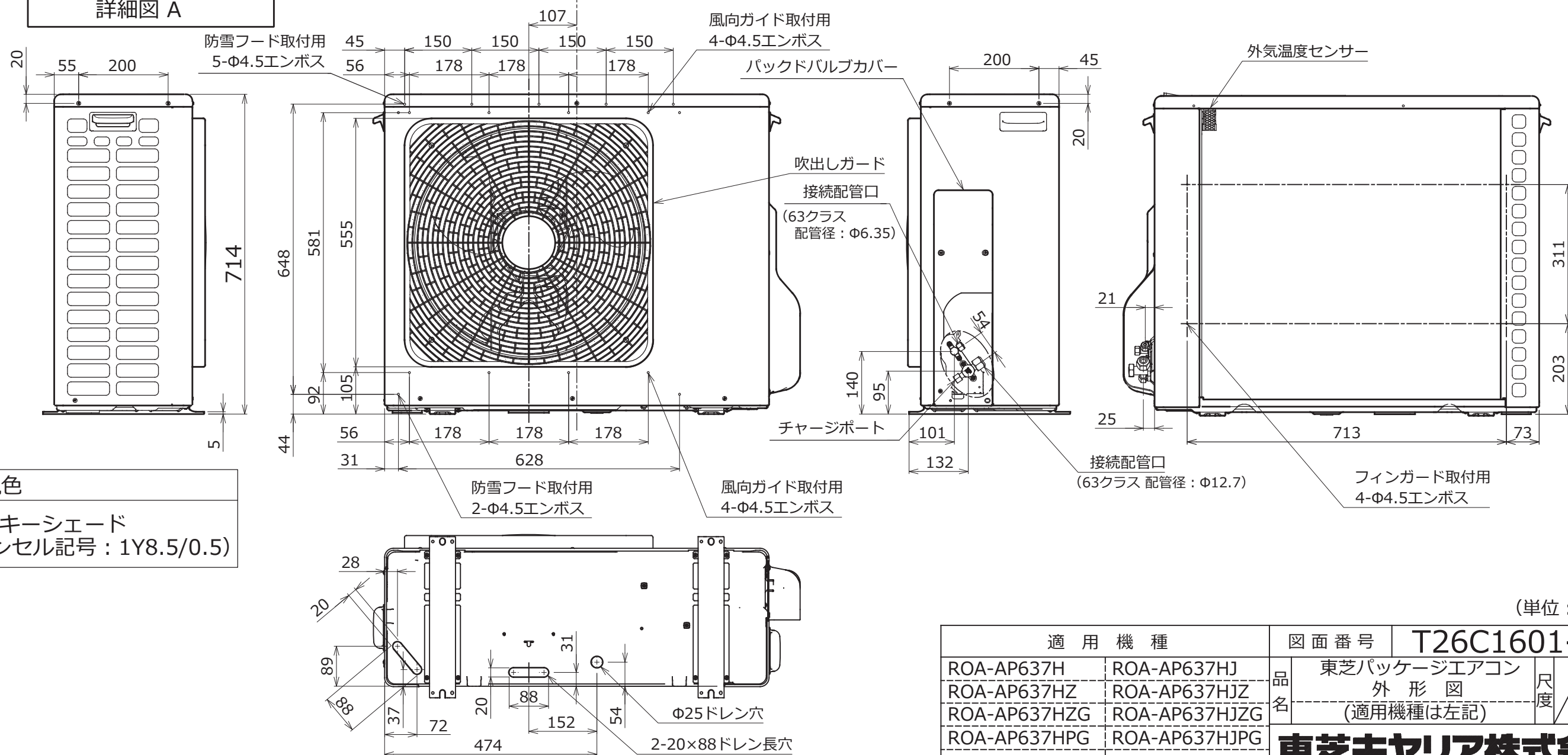
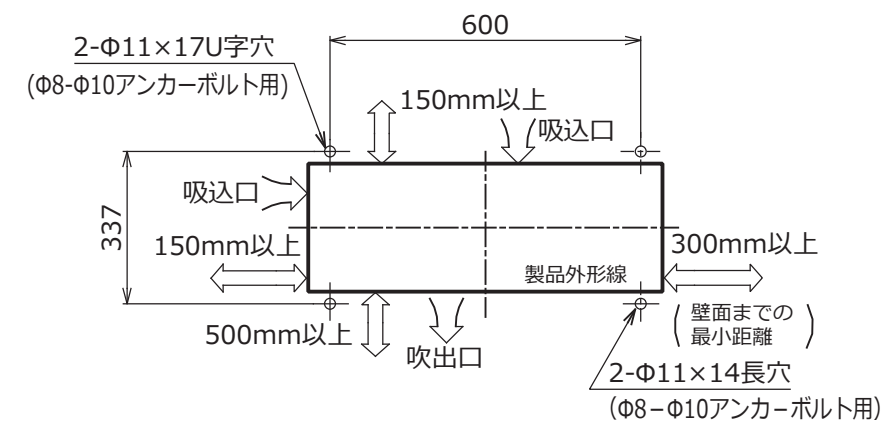


- 注) 1. ◎は端子板を示します。  
 2. 破線、一点鎖線は現地配線を示します。  
 3. 室外機、室内ユニットの内部配線は、各々の機種の配線図を参照してください。  
 4. 受光ユニット、室内ユニット間の配線には極性がないので、室内ユニット端子板A, Bへの接続は逆になってもかまいません。

適用機種		図面番号		T25G0448-05			
AIU-AP**H, H-1		品名	東芝パッケージエアコン シングルタイプ 外部結線図（ワイヤレス）	尺度	図法		
AIC-AP**H, H-1							
AIU-AP**WH							
AIU-AP**SH							
AIK-AP**H							
東芝キヤリア株式会社							



アンカーボルト取付寸法



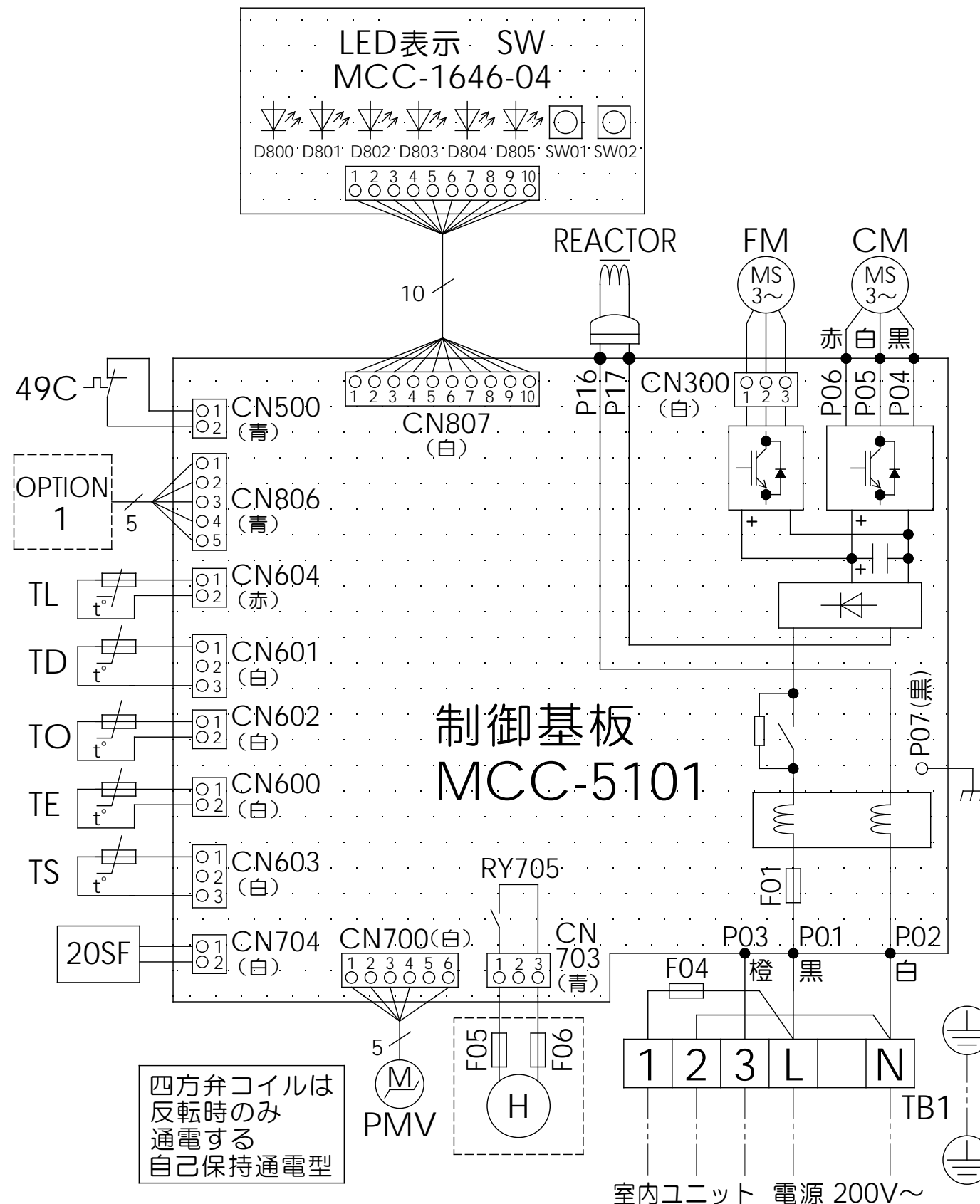
外観色

シルキーシェード  
(マンセル記号：1Y8.5/0.5)

(単位：mm)

適 用 機 種		図 面 番 号		T26C1601-03			
ROA-AP637H	ROA-AP637HJ	品名	東芝パッケージエアコン 外形図 (適用機種は左記)	尺度	図法	三角法	
ROA-AP637HZ	ROA-AP637HJZ						
ROA-AP637HZG	ROA-AP637HJZG						
ROA-AP637HPG	ROA-AP637HJPG						
		東芝キャリア株式会社					

T26C1601-8Z



記号	品 名
49C	圧縮機 バイメタルサーモ
20SF	四方弁コイル
CM	圧縮機
FM	ファンモータ
F01	FUSE (メイン電源用) T25A AC250V～
F04	FUSE (室内-室外 渡り保護用) T10A AC250V～
F05 F06	FUSE (別売底板 凍結防止ヒータ用) T3.15A AC250V～
REACTOR	リアクタ
OPTION1	外部入力
PMV	電子制御弁コイル
TD	配管温度センサ (吐出)
TE	熱交センサ1
TL	熱交センサ2
TO	外気温度センサ
TS	配管温度センサ (吸込)
TB1	端子台
SW	LED表示

1. 二点鎖線は現地配線、破線は別売付属品を示します。
2. □ は端子台、—○— は接続端子、□□ はプリント基板のコネクタを示します。
3. ⊕ は保護アースを示します。
4. …… はプリント基板を示します。

適 用 機 種		図 面 番 号		T 2 6 D 1 6 0 2 - 0 2		
ROA-AP637HJ	ROA-AP807HJ	品 名	東芝パッケージエアコン 配 線 図 (適用機種は左記)	尺 度	図 法	三 角 法
ROA-AP637HJZ	ROA-AP807HJZ					
ROA-AP637HJZG	ROA-AP807HJZG					
ROA-AP637HJPG	ROA-AP807HJPG					
東芝キヤリア株式会社						



	距離
A	50mm 以上
B	56mm 以上
C	56mm 以上

注)  
左側設置スペースを56mmにしたときの横流ファン取りはずしの際、室内機を取りはずす必要があります。室内機を取りはずさずに横流ファンを取りはずすには、製品左端より850mmのスペースが必要です。



適用機種		図面番号		T25A1101-02		
AIK-AP405H	AIK-AP406H	品名	東芝パッケージエアコン 外形図 (適用機種は左記)	尺度	図法	三角法
AIK-AP455H	AIK-AP456H					
AIK-AP505H	AIK-AP506H					
AIK-AP565H	AIK-AP566H					
AIK-AP635H	AIK-AP636H					
東芝キヤリア株式会社						

単位 : mm

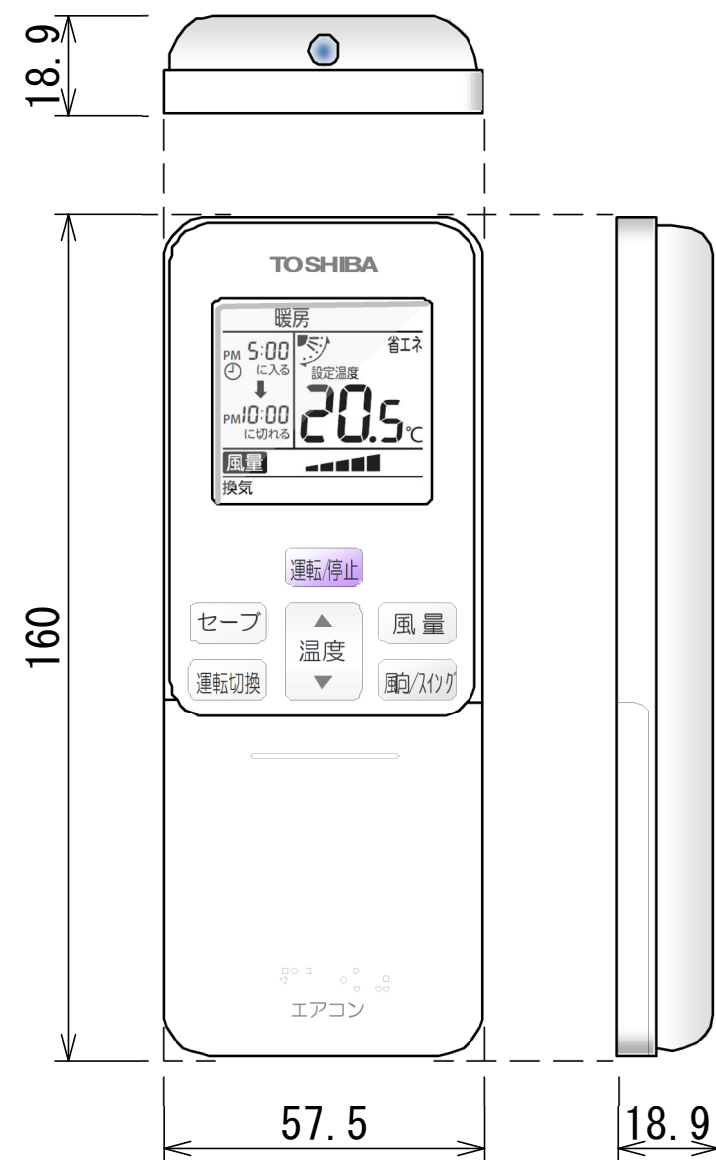
記 号	品 名
CN**	コネクタ
F301	ヒューズ
FM	送風用電動機
LM	ルーバーマータ
TA	室温センサ
TB01, 02	ターミナルブロック
TC, TCJ	熱交センサ
別売品 HA	JEMA標準HA端子-A



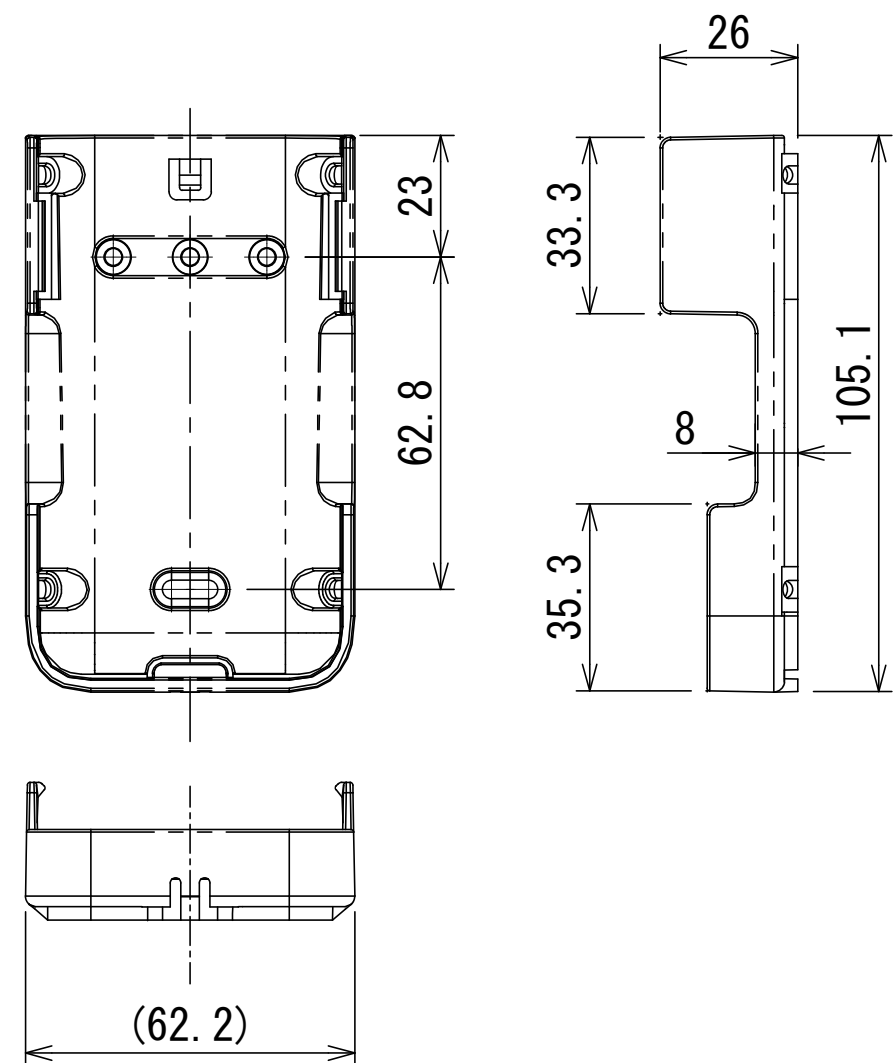
- 破線は現地配線、一点鎖線は別売附属品を示します。
- は端子台、—○— は接続端子、  
○□ はプリント基板上的コネクタを示します。
- ⊕ は保護アースを示します。
- ..... はプリント基板を示します。

適 用 機 種				図 面 番 号		T25B1101-02		
AIK-AP405H	AIK-AP715H	AIK-AP406H	AIK-AP716H	品 名	東芝パッケージエアコン 配 線 図 (適用機種は左記)	尺 度	図 法	三 角 法
AIK-AP455H	AIK-AP805H	AIK-AP456H	AIK-AP806H					
AIK-AP505H		AIK-AP506H						
AIK-AP565H		AIK-AP566H						
AIK-AP635H		AIK-AP636H						
				東芝キャリア株式会社				

ワイヤレスリモコン寸法図



リモコンホルダー（付属）寸法図



リモコン単品形名	製品形名	本体色
WX-TA01GJ	RBC-ATX41	フルムーンホワイ

適 用 機 種		図 面 番 号		T29E1406-02			
RBC-ATX41		品 名	東芝パッケージエアコン用別売部品 外形図		尺 度	図 法	三 角 法
			ワイヤレスリモコンキット				
		東芝キヤリア株式会社					