

東芝パッケージエアコン  
ワイヤレスリモコン  
(空冷インバータヒートポンプ式壁掛形)

(50/60Hz)

冷房性能 (注1)	定格冷房標準能力		kW	5.6<1.8~6.3>		室内機	形 名		ROA-AP637HJZG			
	熱 効 率		-	0.72			外 装		シルキーシェード(マンセル1Y8.5/0.5)			
	定格冷房標準エネルギー消費効率		-	3.37 / 3.37			外形寸法	高 さ		mm	714	
	中間冷房標準能力		kW	2.6				幅		mm	859	
	中間冷房中温能力		kW	-				奥 行		mm	309	
	最小冷房中温能力		kW	-			総 質 量		kg	49		
	定格暖房標準能力		kW	5.6<1.3~8.0>			圧 縮 機	形 式		全密閉形		
	定格暖房標準エネルギー消費効率		-	3.73 / 3.73				圧縮機用電動機定格出力		kW	1.50	
	中間暖房標準能力		kW	2.6				極 数		6		
	暖房性能 (注1)	最小暖房標準能力		kW	1.5		室外機	空 気 熱 交 換 器		フィンドチューブ		
最大暖房低温能力		kW	6.1		冷 媒 制 御			(冷)	電子制御弁			
通 年 エ ネ ル ギ ー 消 費 効 率		(注4)	-					(暖)	電子制御弁			
APF2015 (JIS B 8616:2015)		-	5.3 / 5.3		送風装置	送 風 機		プロペラファン				
APF (JIS B 8616:2006)		-	5.2			標 準 風 量		m³/min	50.0			
冷 暖 平 均 エ ネ ル ギ ー 消 費 効 率		-	3.55 / 3.55			電 動 機		kW	0.071			
電 気 特 性 (注1)	電 源		(注2)	単相 200V 50/60 Hz		機	高 圧 ス イ ッ チ		MPa	-	-	
	消費電力	冷房	定格冷房標準	kW	1.66 / 1.66		低 圧 ス イ ッ チ		MPa	-	-	
			中間冷房標準	kW	0.452 / 0.452		保 護 装 置		吐出温度センサー 過電流センサー 圧縮機サーモ			
			中間冷房中温	kW	- / -							
			最小冷房中温	kW	- / -							
			定格暖房標準	kW	1.50 / 1.50							
			中間暖房標準	kW	0.430 / 0.430		ケ ー ス ヒ ー タ		W	-		
			最小暖房標準	kW	0.320 / 0.320		定格騒音(音響パワーレベル)	(冷)	dB	64		
			最大暖房低温	kW	2.08 / 2.08			(注5)	(暖)	dB	64	
	運 転 電 流	(冷) (暖) (最大)	9.12 / 9.12		運転音(音圧レベル)		(冷)	dB	49			
			8.24 / 8.24				(注6)	(暖)	dB	49		
	力 率		(冷) (暖)	%	91 / 91		I Pコード		IPX4			
始 動 電 流			(冷) (暖) (最大)	A	-		設計圧力	高 圧 部	MPa	4.15		
形 名		AIK-AP636H		低 圧 部	MPa	2.21						
室 内 ユ ニ ッ ト	外 装		ムーンホワイト(マンセル2.5GY9.0/0.5)		冷 媒 配 管	冷 媒 ・ 出 荷 時 封 入 量		kg	R410A・1.70			
						冷 媒 追 加 量		m	20			
						冷 媒 追 加 量		g/m	20			
	外形寸法	高 さ		mm		320	冷 媒 配 管	室外機・室内ユニット間		mm	ガス側：φ12.7 液側：φ6.4	
		幅		mm		1,050						
		奥 行		mm		228						
	総 質 量		kg	12								
	空 気 熱 交 換 器		フィンドチューブ									
	防 音 ・ 断 熱 材		軟質ポリエチレンフォーム、発泡スチロール									
	送風装置	送 風 機		横流ファン								
		風 量		(注7)		15.8 / 13.8 / 12.5 / 11.5 / 11.0						
	電 動 機		kW			0.030						
エ ア フ ィ ル タ		室内ユニットに付属										
運 転 調 整 装 置		(注3)		ワイヤレスリモコンスイッチ								
ド レ ン ロ 径(呼び径)	16(塩ビ管)											
	定格騒音(音響パワーレベル)		(注5)	dB(A)		60 / 58 / 55 / 54 / 51		漏 電 遮 断 器		(注8)	20A、30mA 0.1sec以下	
	急/強+/強/弱+/弱						手元開閉器		開閉器容量	A	20	
	運転音(音圧レベル)		(注6)	dB(A)		45 / 43 / 40 / 39 / 36		ヒューズ		A	20	
急/強+/強/弱+/弱								配線用遮断器		A	20	
電 熱 装 置		取付不可										
電 源 配 線												
電 源 配 線												
電 源 配 線												
電 源 配 線												
電 源 配 線												
電 源 配 線												
電 源 配 線												
電 源 配 線												
電 源 配 線												
電 源 配 線												
電 源 配 線												
電 源 配 線												
電 源 配 線												
電 源 配 線												
電 源 配 線												
電 源 配 線												
電 源 配 線												
電 源 配 線												
電 源 配 線												
電 源 配 線												
電 源 配 線												
電 源 配 線												
電 源 配 線												
電 源 配 線												
電 源 配 線												
電 源 配 線												
電 源 配 線												
電 源 配 線												
電 源 配 線												
電 源 配 線												
電 源 配 線												
電 源 配 線												
電 源 配 線												
電 源 配 線												
電 源 配 線												
電 源 配 線												
電 源 配 線												
電 源 配 線												
電 源 配 線												
電 源 配 線												
電 源 配 線												
電 源 配 線												
電 源 配 線												
電 源 配 線												
電 源 配 線												
電 源 配 線												

(注1) 冷房・暖房性能および電気特性は、JIS B 8616:2015による温度条件、基準配管《配管相当長7.5m(P40~P63形は5m)、落差0m》のときの値です。  
(注2) 電源電圧は、変動があった場合でも±10%を超えないようにしてください。

(注3) ワイヤレスリモコンスイッチは別売部品です。

(注4) 経済産業省告示213号「エアコンディショナーの性能の向上に関する製造事業者等の判断基準等」  
(通称：省エネ法基準値)における通年エネルギー消費効率は、「APF (JIS B 8616:2006)」が適用されます。

(注5) 定格騒音(音響パワーレベル)は、JIS B 8616:2015に基づいた値です。

(注6) 運転音(音圧レベル)は、JIS B 8616:2015に基づいた値です。

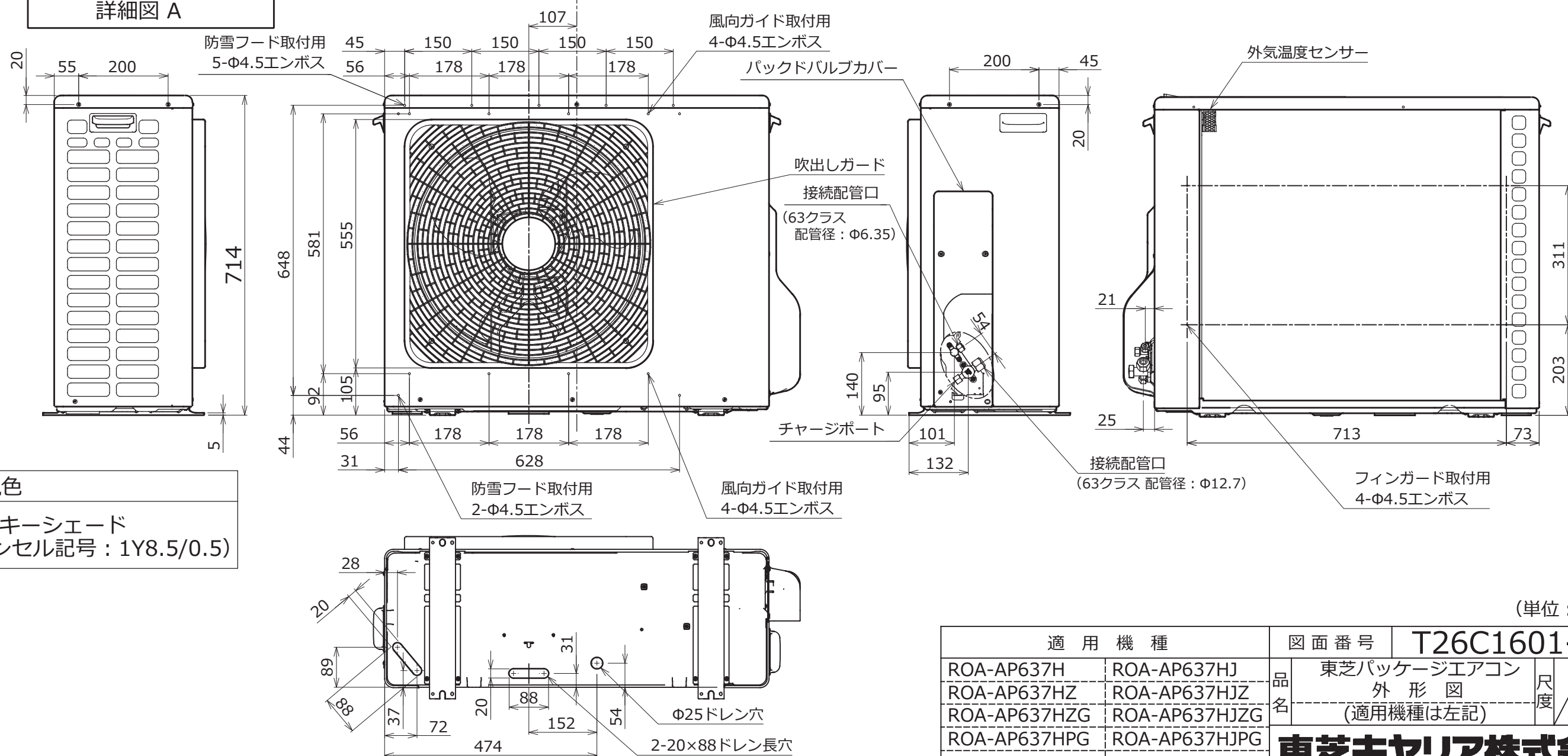
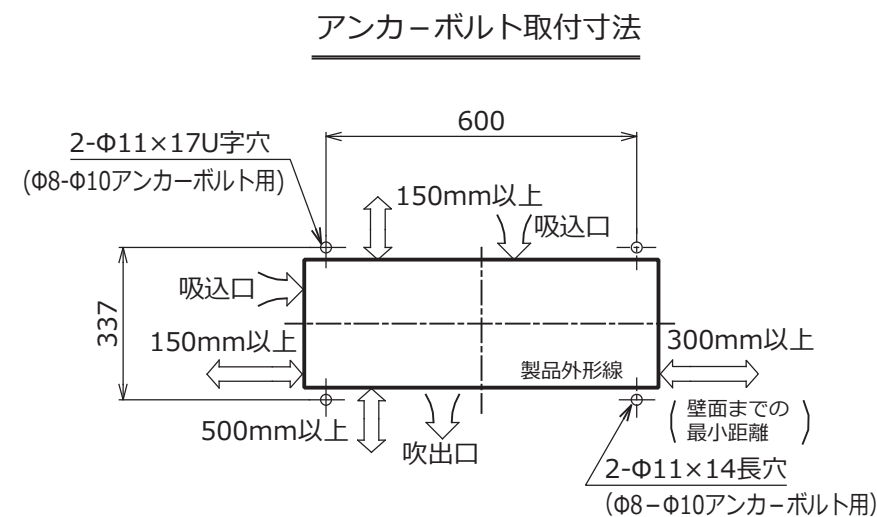
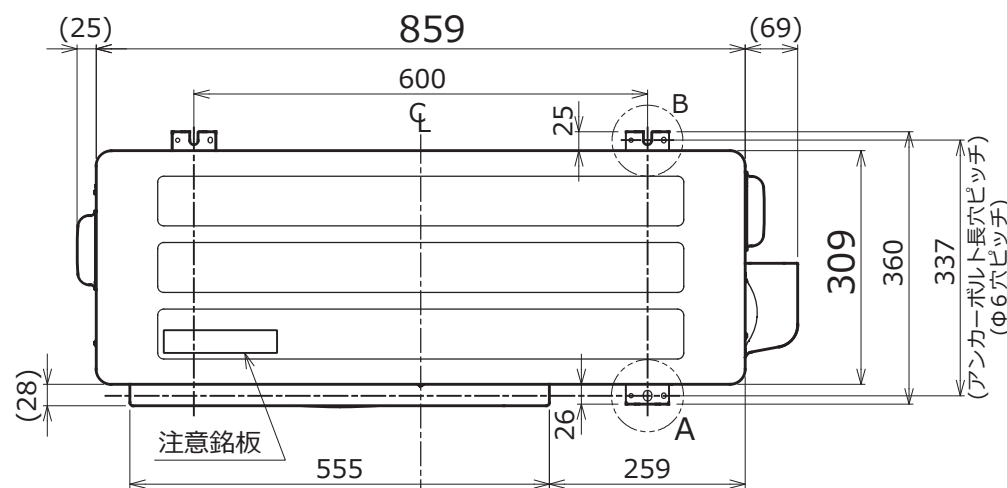
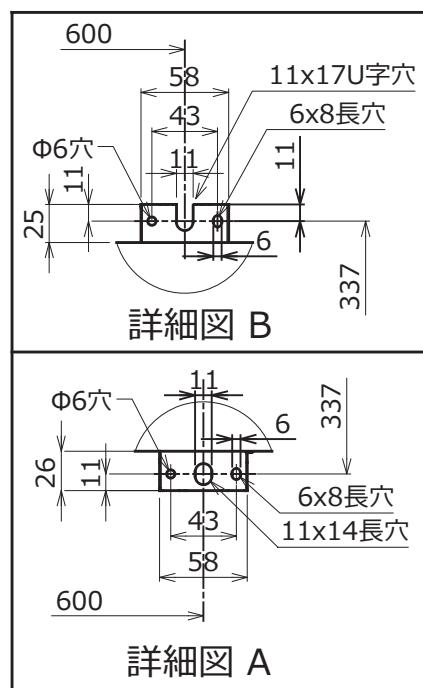
(注7) 定格風量は「急」です。

(注8) 漏電遮断器が地絡保護専用の場合には手元開閉器+ヒューズ、または配線用遮断器を設けてください。漏電遮断器は、高調波対応品を使用してください。



- 注) 1. ◎は端子板を示します。  
 2. 破線、一点鎖線は現地配線を示します。  
 3. 室外機、室内ユニットの内部配線は、各々の機種の配線図を参照してください。  
 4. 受光ユニット、室内ユニット間の配線には極性がないので、室内ユニット端子板A, Bへの接続は逆になってもかまいません。

適用機種		図面番号		T25G0448-05			
AIU-AP**H, H-1		品名	東芝パッケージエアコン シングルタイプ 外部結線図（ワイヤレス）	尺度	図法		
AIC-AP**H, H-1							
AIU-AP**WH							
AIU-AP**SH							
AIK-AP**H							
東芝キヤリア株式会社							



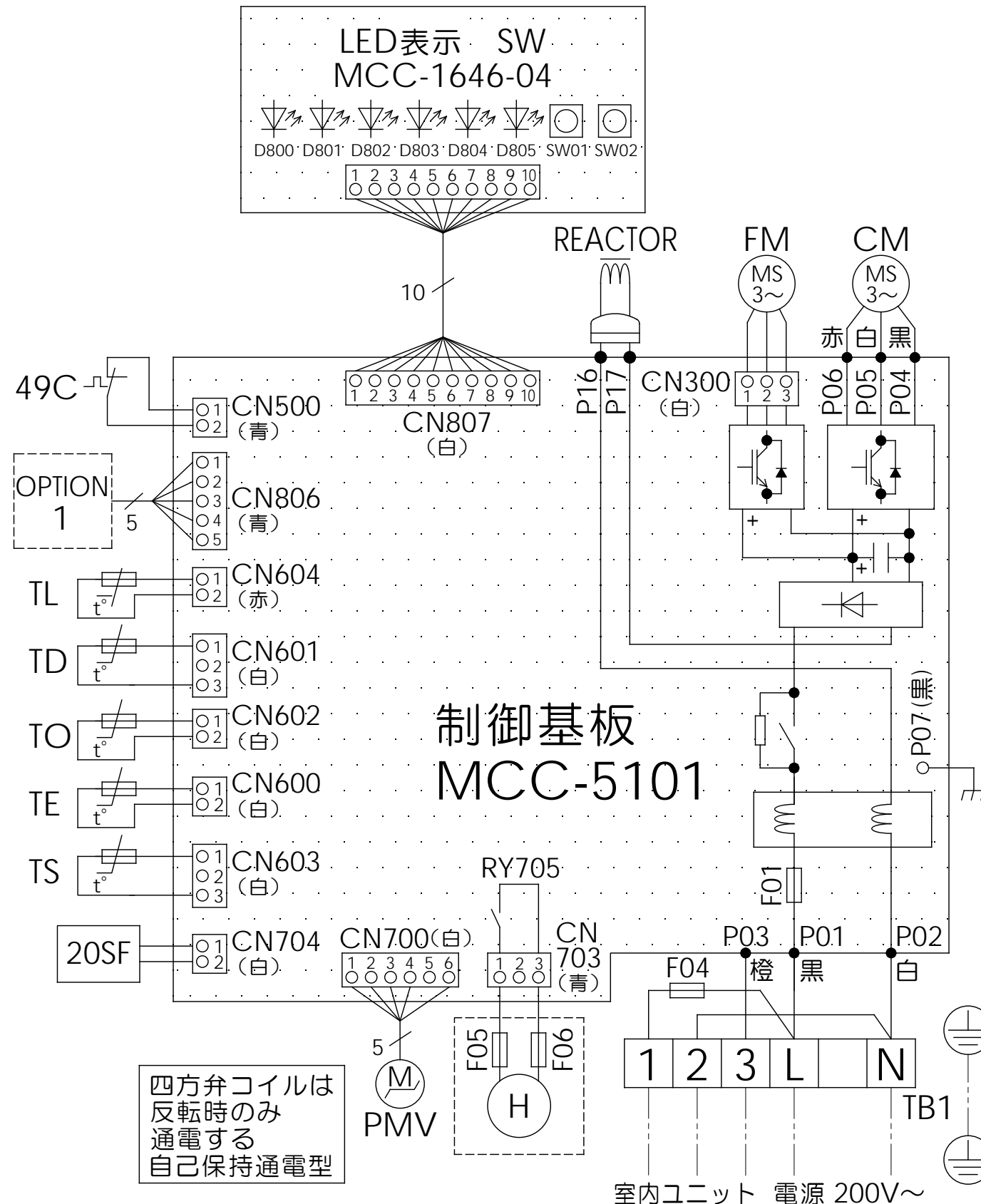
外観色

シルキーシェード  
(マンセル記号：1Y8.5/0.5)

(単位：mm)


適 用 機 種		図 面 番 号		T26C1601-03			
ROA-AP637H	ROA-AP637HJ	品名	東芝パッケージエアコン 外形図 (適用機種は左記)	尺度	図法	三角法	
ROA-AP637HZ	ROA-AP637HJZ						
ROA-AP637HZG	ROA-AP637HJZG						
ROA-AP637HPG	ROA-AP637HJPG						
		東芝キャリア株式会社					

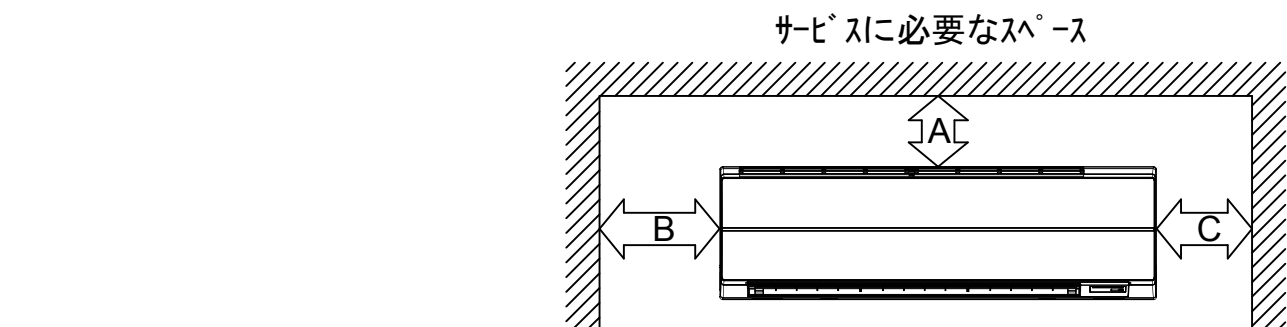
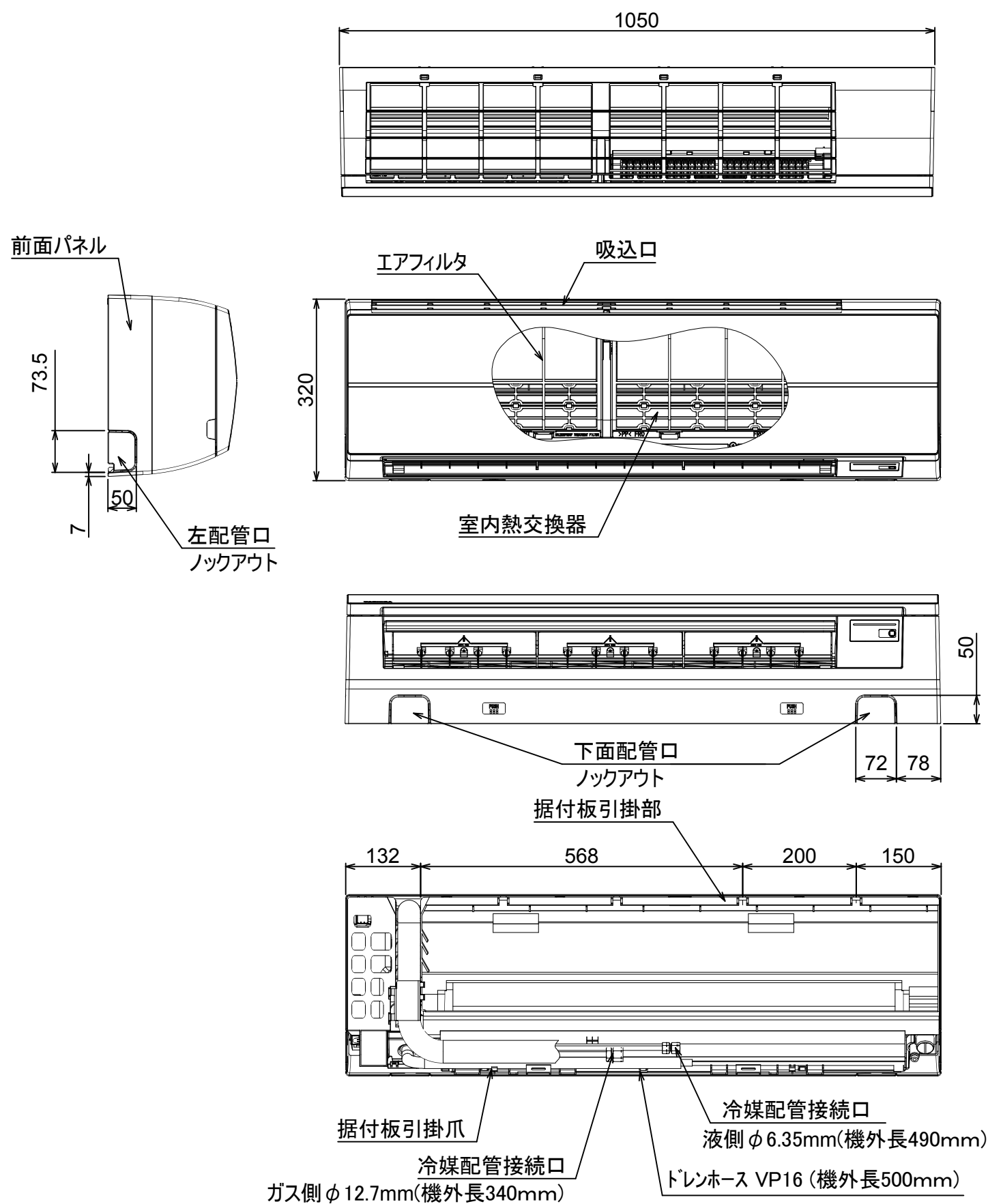
T26C1601-8Z



記号	品 名
49C	圧縮機 バイメタルサーモ
20SF	四方弁コイル
CM	圧縮機
FM	ファンモータ
F01	FUSE (メイン電源用) T25A AC250V～
F04	FUSE (室内-室外 渡り保護用) T10A AC250V～
F05 F06	FUSE (別売底板 凍結防止ヒータ用) T3.15A AC250V～
REACTOR	リアクタ
OPTION1	外部入力
PMV	電子制御弁コイル
TD	配管温度センサ (吐出)
TE	熱交センサ1
TL	熱交センサ2
TO	外気温度センサ
TS	配管温度センサ (吸込)
TB1	端子台
SW	LED表示

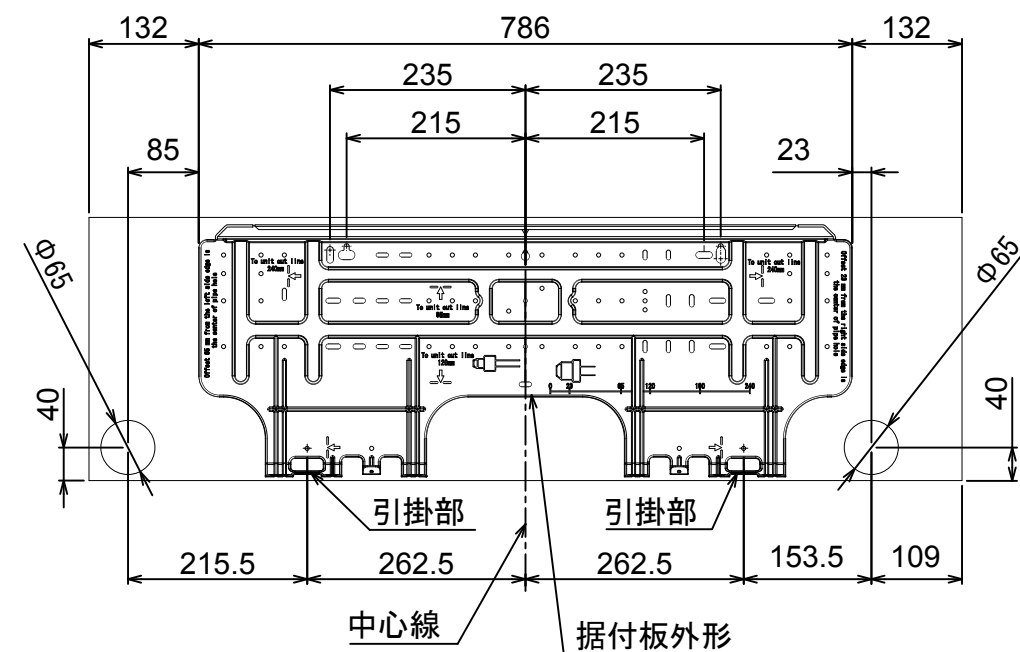
1. 二点鎖線は現地配線、破線は別売付属品を示します。
2. □ は端子台、—○— は接続端子、□□ はプリント基板のコネクタを示します。
3. ⊕ は保護アースを示します。
4. …… はプリント基板を示します。

適 用 機 種		図 面 番 号		T 2 6 D 1 6 0 2 - 0 2			
ROA-AP637HJ	ROA-AP807HJ	品 名	東芝パッケージエアコン 配 線 図 (適用機種は左記)	尺 度		図 法	三 角 法
ROA-AP637HJZ	ROA-AP807HJZ						
ROA-AP637HJZG	ROA-AP807HJZG						
ROA-AP637HJPG	ROA-AP807HJPG						
東芝キャリア株式会社							



	距離
A	50mm 以上
B	56mm 以上
C	56mm 以上

注)  
左側設置スペースを56mmにしたときの横流ファン取りはずしの際、室内機を取りはずす必要があります。室内機を取りはずさずに横流ファンを取りはずすには、製品左端より850mmのスペースが必要です。



適 用 機 種		図 面 番 号		T25A1101-02		
AIK-AP405H	AIK-AP406H	品 名	東芝パッケージエアコン 外 形 図 (適用機種は左記)	尺度	図法	三角法
AIK-AP455H	AIK-AP456H					
AIK-AP505H	AIK-AP506H					
AIK-AP565H	AIK-AP566H					
AIK-AP635H	AIK-AP636H					
東芝キヤリア株式会社						

単位：mm

記 号	品 名
CN**	コネクタ
F301	ヒューズ
FM	送風用電動機
LM	ルーバーマータ
TA	室温センサ
TB01, 02	ターミナルブロック
TC, TCJ	熱交センサ
別売品 HA	JEMA標準HA端子-A



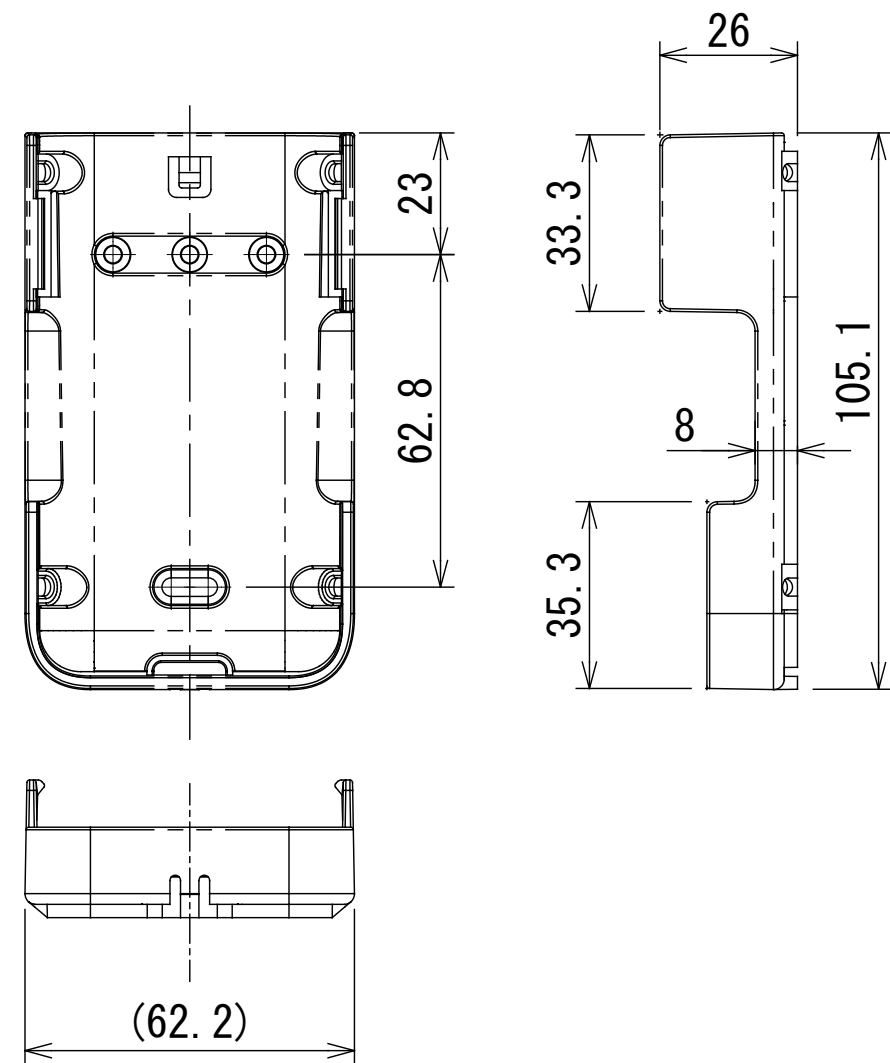
- 破線は現地配線、一点鎖線は別売附属品を示します。
- は端子台、—○— は接続端子、  
○□○ はプリント基板上的コネクタを示します。
- ⊕ は保護アースを示します。
- ..... はプリント基板を示します。

適 用 機 種				図 面 番 号		T25B1101-02		
AIK-AP405H	AIK-AP715H	AIK-AP406H	AIK-AP716H	品 名	東芝パッケージエアコン 配 線 図 (適用機種は左記)	尺 度	図 法	三 角 法
AIK-AP455H	AIK-AP805H	AIK-AP456H	AIK-AP806H					
AIK-AP505H		AIK-AP506H						
AIK-AP565H		AIK-AP566H						
AIK-AP635H		AIK-AP636H						
				東芝キャリア株式会社				

ワイヤレスリモコン寸法図



リモコンホルダー（付属）寸法図



リモコン単品形名	製品形名	本体色
WX-TA01GJ	RBC-ATX41	フルムーンホワイト

適 用 機 種		図 面 番 号		T29E1406-02			
RBC-ATX41		品 名	東芝パッケージエアコン用別売部品 外 形 図		尺 度	図 法	三 角 法
			ワイヤレスリモコンキット				
		日本キャリア株式会社					