

仕 様 表

(RDW-KP2244)

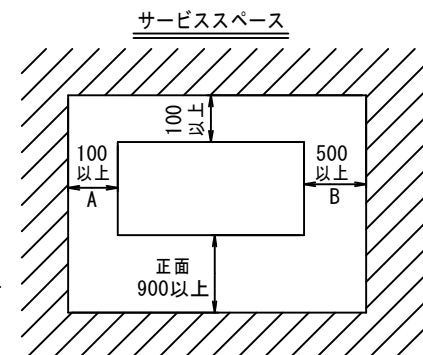
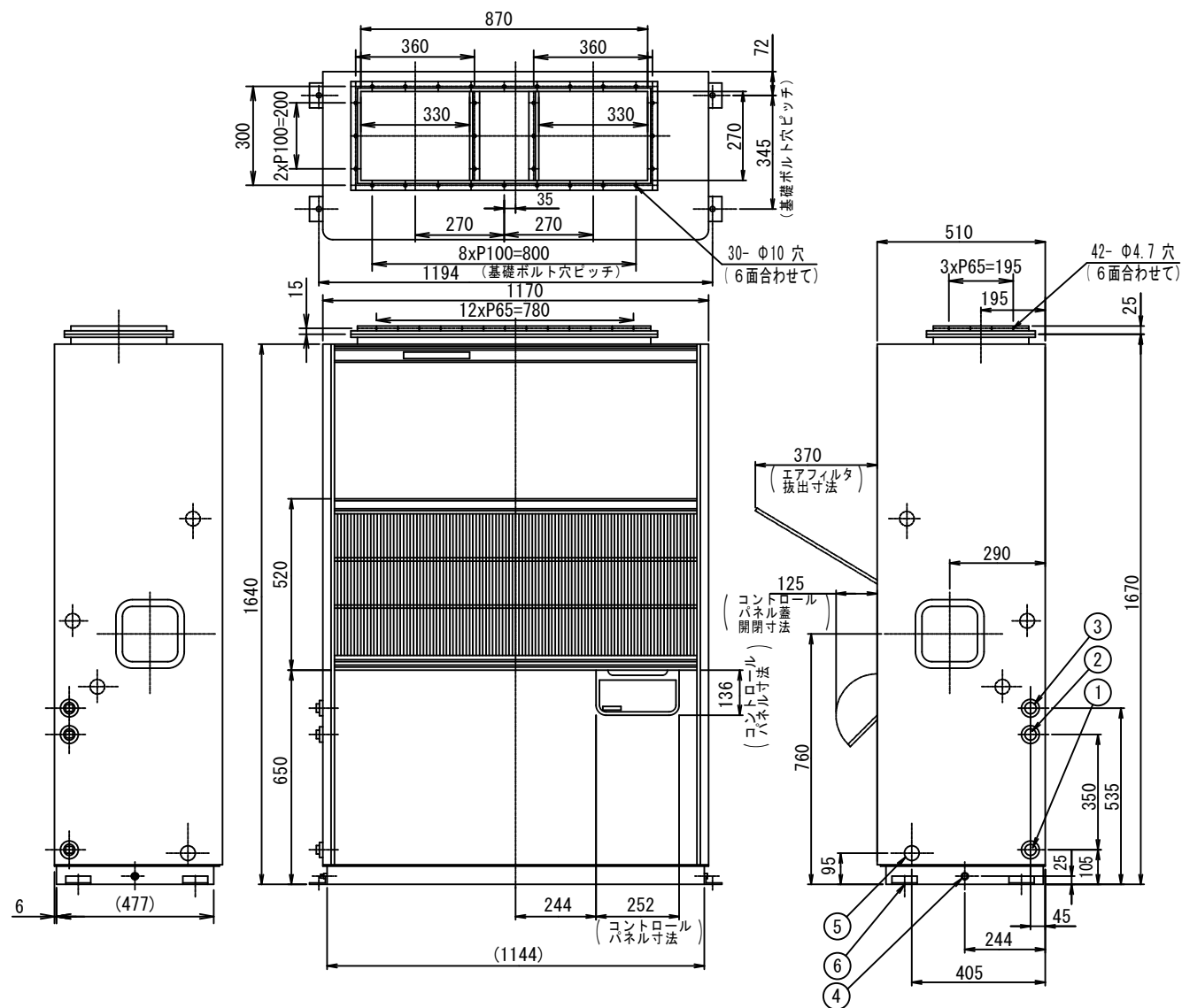
水冷式ダクト形パッケージエアコン

項 目		形 名	RDW-KP2244	保 護 装 置	高圧スイッチ (MPa)	ON:2.06, OFF:2.60	
定格冷房能力 (注1)		(kW)	20.0/22.4		低圧スイッチ (MPa)	ON:0.353, OFF:0.245	
冷房定格顕熱比			0.79/0.75		圧縮機保護サーモスタット 過電流継電器 逆相保護装置 溶栓		
法定冷凍トン (トン)			2.08/2.48				
高圧ガス保安法に基づく手続き			不要				
騒音値 (SPL) dB (A)			56 (注2)				
騒音値 (PWL) dB (A)			73 (注3)				
外 装		アイベリホワイト (5Y7.5/1)		クランクケースヒータ		—	
外形寸法 (注4)	高 さ (mm)	1670		配 管 口 径	冷 却 水 入 口 (A)	Rc1-1/4(PT1-1/4メネジ)	
	幅 (mm)	1170			冷 却 水 出 口 (A)	Rc1-1/4(PT1-1/4メネジ)	
	奥 行 (mm)	510			上 部 ド レ ン 口 (A)	Rp1(PS1メネジ)	
総 質 量 (kg)	228		下 部 ド レ ン 口 (A)		Rp1/2(PS1/2メネジ)		
運 転 質 量 (kg)		235		電 源 設 計 (注3)	手 元 ス イ ッ チ (A)	100	
電 気 特 性 (注1)	電 源	三相 200V 50/60Hz (注5)			ヒ ュ ー ズ (A)	75	
	運 転 電 流 (A)	21.7/23.5			電源配線 (電線管)	最少太さ	8mm ²
	消 費 電 力 (kW)	5.83/7.09				こう長	37m
	力 率 (%)	77.6/87.1			接地線の最小太さ (銅線)		5.5mm ² (φ2.6mm)
	始 動 電 流 (A)	188/171			漏電遮断器容量 (A)	50	
エネルギー消費効率		3.43/3.16			漏電遮断器感度電流 (mA)	30	
圧 縮 機	形 式	全密閉スクロール式		別 売 部 品	プレナム室	RBP-KPC8J (注8)	
	機種×台数	JT212DA×1			プレナム室用可変プーリー	RBP-KPP8JA (注8)	
	ピストン押のけ量 (m ³ /h)	(20.41/24.28) ×1			スプリング式防振架台	TCB-NSAI-KP2501	
	回転数 (rpm)	(2900/3450) ×1			木台 (高さ×幅×奥行) (mm)	TCB-CN-KP2501 (85×1180×480)	
	電動機出力 (kW)	5.5 ×1		幹 旋 部 品 (注10)	電気ヒータ (注9)	KEH124G8P (24.0kW)	
	始動方式	直入始動			温水ヒータ	KWH1C8A (30.8kW)	
容量制御 (%)	100-0		蒸気ヒータ		KSH1C8 (37.3kW)		
凝 縮 器	機 種	CDW-UCDP250A			蒸発皿式加湿器	KEM102E8 (2.6kg/h)	
	形 式	二重管式 (注6)			蒸発皿式加湿器	KEM103E10 (3.9kg/h)	
	台 数	1			蒸発皿式加湿器	KEM104E15 (5.2kg/h)	
	冷 却 水	入口水温 (℃)	32		蒸発皿式加湿器	KEM105E15 (6.5kg/h)	
		冷却水量 (L/min)	81/92 (注7)		蒸気スプレー式加湿器	KSM1D8 (3.7kg/h)	
蒸発器 (空気熱交換器)		クロスフィンコイル式			水スプレー式加湿器	KWM1C10 (3.5kg/h)	
送 風 機	機 種	2D1 3/4 G2BAB2			プレナム室側面吹出グリル	KD101A10	
	形 式	シロッコファン		新鮮空気取入口キット	KD106D10		
	標準風量 (m ³ /min)	72		背面吸込口キット	KD105E8C		
	風量使用可能範囲 (m ³ /min)	65～82.5		圧力計キット	KHGP1A315		
	標準電動機 (kW)	0.75		(注1)	JRA:4002:2013R条件(室内側27℃DB/19℃WB, 凝縮器入口水温30℃、出口水温35℃) のときの値を示す。		
	駆動方式	ベルト掛け駆動		(注2)	運転音はJIS B8616規格に準拠し無響室換算したときの値です。実際には運転音が大きくなるのが普通です。		
	出荷時機外静圧 (Pa)	25/104		(注3)	JIS B8616:2015に準拠した音響パワーレベルです。		
冷 媒	エアフィルタ		樹脂ネット	(注4)	外形寸法は、配管接続部を除いた値です。		
	冷媒名	R407C		(注5)	電源電圧は変動があった場合でも±10%を超えないようにすること。		
	充填量 (kg)	2.1		(注6)	凝縮器	常用圧力 1.37MPa以下 耐圧圧力 1.96MPa以下	
冷凍機油	冷凍機油名	DAPHNE FVC68D		(注7)	冷却水入口水温32℃、冷却水出口水温37℃ (外-使用時)		
	充填量 (L)	2.0					
高低圧ゲージ		取付可					
温度調節器		冷房用 (暖房用逆接点付)					

- (注1) JRA:4002:2013R条件(室内側27℃DB/19℃WB, 凝縮器入口水温30℃、出口水温35℃) のときの値を示す。
- (注2) 運転音はJIS B8616規格に準拠し無響室換算したときの値です。実際には運転音が大きくなるのが普通です。
- (注3) JIS B8616:2015に準拠した音響パワーレベルです。
- (注4) 外形寸法は、配管接続部を除いた値です。
- (注5) 電源電圧は変動があった場合でも±10%を超えないようにすること。
- (注6) 凝縮器 常用圧力 1.37MPa以下
耐圧圧力 1.96MPa以下
- (注7) 冷却水入口水温32℃、冷却水出口水温37℃ (タ-使用時) のときの値を示す。
- (注8) プレナム室と可変プーリーは、併せて使用してください。
- (注9) スプレー式加湿器との併用はできません。蒸発皿式加湿器を使用してください。
- (注10) 詳しくは、幹旋部品の資料を参照してください。

東芝キヤリア株式会社

E81D0102-2

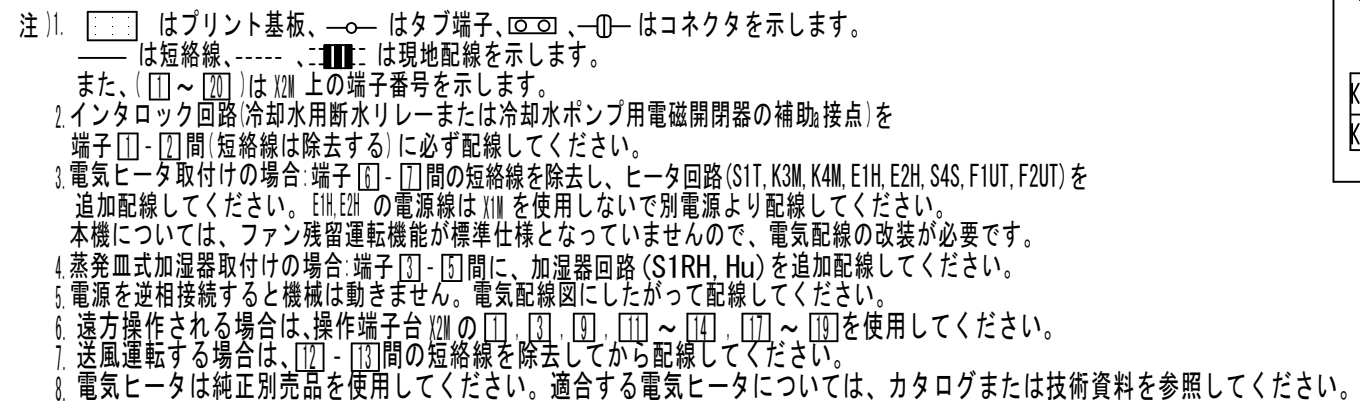


- 注) 1. 右勝手配管の場合を示す。
2. 左勝手配管の場合はA, B寸法を逆にすること。

注) アース端子 (M5) は、スイッチボックス内にあります。
機械銘板の貼付位置: 底フレーム前面右側

6	基礎ボルト取付板 (脱着可)	4-φ15穴
5	電源取入口	φ45穴
4	下部ドレン	PS1/2メネジ
3	上部ドレン	PS1メネジ
2	冷却水出口	PT1.1/4メネジ
1	冷却水入口	PT1.1/4メネジ
部番	名称	記事

適用機種		図面番号	E81D0107-1		
RDW-KP2244		品名	水冷式ダクト形パッケージエアコン	尺度	三角法
		図名	外形図	左記	
		東芝キヤリア株式会社			



端子台		端子基板(A1P)									
R-赤	10-灰	A1-白									
S-白	11-黒	A2-黄	3X	電磁継電器	F1U,F2U,F3U	ヒューズ(Ⓢ250V,200A)(P224,280)	Q1RP	逆相保護継電器		別売付属品・現地調達品	
T-青	12-灰	B1-黄	30FX	電磁継電器	FuR,FuS	ヒューズ(Ⓢ250V,5A)(A1P)	R1A	可変抵抗器(A4P)	E1H,E2H	電気ヒータ	
1-黄	13-橙	B2-橙	49C	温度スイッチ(MC)	H1P	表示灯(運転:赤)	R1T	サーミスタ(空気)	F1UT,F2UT	温度ヒューズ(110℃)	
2-橙	14-茶	R1-赤	63H	高圧圧力開閉器	H2P	表示灯(異常:白)	S1S	切換スイッチ(冷/暖)	Hu	加湿器(蒸発皿式)	
3-桃	15-白	R2-赤	63L	低圧圧力開閉器	K1M	電磁接触器(MF)	S2S	切換スイッチ(手元/遠方)	K2R	インタロック接点	
4-茶	16-黒	S1-白	A1P	端子基板	K2M	電磁接触器(MC)	S3S	ロータリスイッチ	K3M	電磁接触器(E1H)	
5-黒	17-赤	S2-黒	A2P	限時継電器(60秒)	K1R	電磁継電器(Q1RP)	X1A	中継コネクタ(MF)	K4M	電磁接触器(E2H)	
6-灰	18-青		A3P	限時継電器(10分)	K1S	過電流継電器(MF)	X2A	中継コネクタ(アース)	S1RH	湿度調節器	
7-白	19-茶		A4P	温度調節器	K2S	過電流継電器(MC)	X3A	中継コネクタ(49C)	S4S	切換スイッチ	
8-赤	20-黄		A5P	漏電検知プリント基板ASSY	MC	電動機(圧縮機)	X1M,X2M	端子台	S1T	温度スイッチ(過熱防止)	
9-桃				F1U,F2U,F3U	ヒューズ(Ⓢ550V,70A)(P140)	ME	電動機(ファン)				

適用機種		図面番号		E81D0111-1A		
RDW-KP1404		品名	水冷式ダクト形パッケージエアコン 配線図 左記	尺度	図法	三角法
RDW-KP2244						
RDW-KP2804						
		東芝キヤリア株式会社				