

セット名称
仕様表
AWEA06337X
(室内ユニット) AIU-RP633WH
(室外機) ROA-AP637H

天カセ
インバータ
ワイヤレス

東芝パッケージエアコン
ワイヤレスリモコン

(空冷インバータヒートポンプ式天井カセット形2方向吹出しタイプ)

(50/60Hz)

冷房性能 (注1)	定格冷房標準能力		kW	5.6 < 1.8 ~ 6.3 >		室 外 機	形 名		ROA-AP637H					
	顕 熱 比		-	0.70			外 装		シルキーシェード(マンセル1Y8.5/0.5)					
	定格冷房標準エネルギー消費効率		-	3.33			外形寸法	高 さ	mm	714				
	中間冷房標準能力		kW	2.6				幅	mm	859				
	中間冷房中温能力		kW	-				奥 行	mm	309				
	最小冷房中温能力		kW	-				総 質 量	kg	49				
	定格暖房標準能力		kW	5.6 < 1.3 ~ 8.0 >			形 式		全密閉形					
	定格暖房標準エネルギー消費効率		-	3.61			圧 縮 機	圧縮機用電動機定格出力	kW	1.50				
	中間暖房標準能力		kW	2.6				極 数	6					
	最小暖房標準能力		kW	1.5			空 気 熱 交 換 器		フィンドチューブ					
暖房性能 (注1)	最大暖房低温能力		kW	6.1			外 機	冷 媒 制 御		(冷)	電子制御弁			
	通 年 エ ネ ル ギ ー 消 費 効 率		(注4)					(暖)		電子制御弁				
	APF2015 (JIS B 8616:2015)		-	5.2 / 5.2				送風装置	送 風 機	プロペラファン				
	APF (JIS B 8616:2006)		-	5.0					標 準 風 量	m³/min	50.0			
	冷暖平均エネルギー消費効率		-	3.47 / 3.47					電 動 機	kW	0.071			
	電 源		(注2)	三相 200V 50/60 Hz				高 圧 ス イ ッ チ		MPa	-	-		
	電 気 特 性 (注1)	冷 房	定格冷房標準	kW	1.68 / 1.68			低 圧 ス イ ッ チ		MPa	-			
			中間冷房標準	kW	0.465 / 0.465			保 護 装 置				吐出温度センサー 過電流センサー 圧縮機サーモ		
			中間冷房中温	kW	- / -									
			最小冷房中温	kW	- / -									
暖 房		定格暖房標準	kW	1.55 / 1.55			ケ ー ス ヒ ー タ		W	-				
		中間暖房標準	kW	0.465 / 0.465			定格騒音(音響パワーレベル)		(冷)	dB	64			
最小暖房標準		kW	0.285 / 0.285			(注5)		(暖)	dB	64				
最大暖房低温		kW	2.38 / 2.38			運転音(音圧レベル)		(冷)	dB	49				
(注6)		(暖)	dB	49			IPコード		IPX4					
運 転 電 流		(冷)	A	5.33 / 5.33			法定冷凍トン		1.04					
(暖)		A	4.92 / 4.92			設計圧力		高 圧 部	MPa	4.15				
(最大)		A	8.10 / 8.10			低 圧 部		MPa	2.21					
力 率		(冷)	%	91 / 91			冷媒・出荷時封入量		kg	R410A・1.70				
(暖)		%	91 / 91			冷媒追加不要の最大実長		m	20					
始 動 電 流		A	- / -			冷媒追加量		g/m	20					
室 内 機	形 名		AIU-RP633WH				冷 媒 配 管	室外機・室内ユニット間		mm	ガス側：φ12.7 液側：φ6.4			
	外 装		シルバー(溶融亜鉛メッキ鋼板)											
	外形寸法	高 さ	mm	345										
		幅	mm	1,180										
		奥 行	mm	570										
	総 質 量		kg	25				最 大 実 長		m	30			
	空 気 熱 交 換 器		フィンドチューブ					最 大 落 差		m	室外機が上の場合：30 室外機が下の場合：30			
	防 音 ・ 断 熱 材		難燃性ポリエチレンフォーム、発泡ポリスチレン											
	送風装置	送 風 機	シロッコファン											
		風 量	(注7)	16.0 / 14.3 / 12.5 / 10.8 / 10.3										
急/強+/強/弱+/弱		m³/min												
電 動 機		kW	0.094											
エ ア フ ィ ル タ	天井パネルに付属						電 源	漏 電 遮 断 器		(注8)	15A、30mA 0.1sec以下			
	運 転 調 整 装 置		(注3)	ワイヤレスリモコンスイッチ				手元開閉器	開 閉 器 容 量	A	15			
	ド レ ン 口 径 (呼び径)		25(塩ビ管)			ヒ ュ ー ズ			A	15				
	定格騒音(音響パワーレベル)		(注5)	51 / 50 / 48 / 47 / 45					配 線 用 遮 断 器	A	15			
	急/強+/強/弱+/弱		dB(A)					電 源 配 線		線 径	電源線こう長(最大)			
	運転音(音圧レベル)		(注6)	36 / 35 / 33 / 32 / 30						単線1.6mm	21 / 21			
	急/強+/強/弱+/弱		dB(A)							単線2.0mm	34 / 34			
	電 熱 装 置		取付不可							燃線3.5mm²	38 / 38			
	形 名		RBC-UW803PG(W)							燃線5.5mm²	60 / 60			
	外 装			(W)：ムーンホワイト(マンセル2.5GY9.0/0.5)						燃線8.0mm²	- / -			
						燃線14.0mm²	- / -							
						燃線22.0mm²	- / -							
外形寸法	高 さ	mm	20			連 絡 線	燃線38.0mm²	- / -						
	幅	mm	1,415											
	奥 行	mm	680											
(注3) 総 質 量		kg	14.0											

(注1) 冷房・暖房性能および電気特性は、JIS B 8616：2015による温度条件、基準配管《配管相当長7.5m(P40～P63形は5m)、落差0m》のときの値です。
く) 内は能力範囲を示します。

(注2) 電源電圧は、変動があった場合でも±10%を超えないようにしてください。

(注3) 天井パネル・ワイヤレスリモコンスイッチは別売部品です。

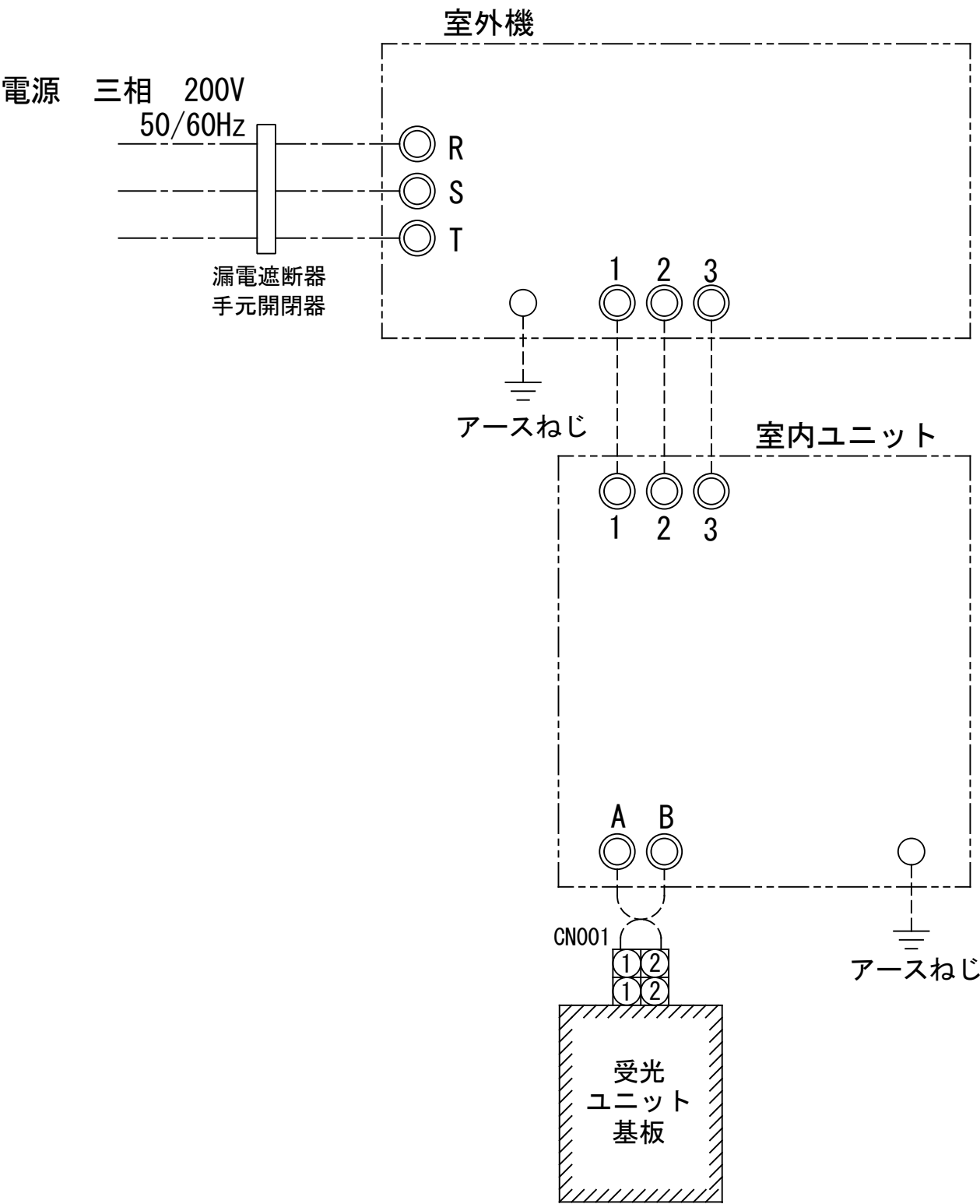
(注4) 経済産業省告示213号「エアコンディショナーの性能の向上に関する製造事業者等の判断基準等」
(通称：省エネ法基準値)における通年エネルギー消費効率は、「APF (JIS B 8616：2006)」が適用されます。

(注5) 定格騒音(音響パワーレベル)は、JIS B 8616：2015に基づいた値です。

(注6) 運転音(音圧レベル)は、JIS B 8616：2006に基づいた値です。

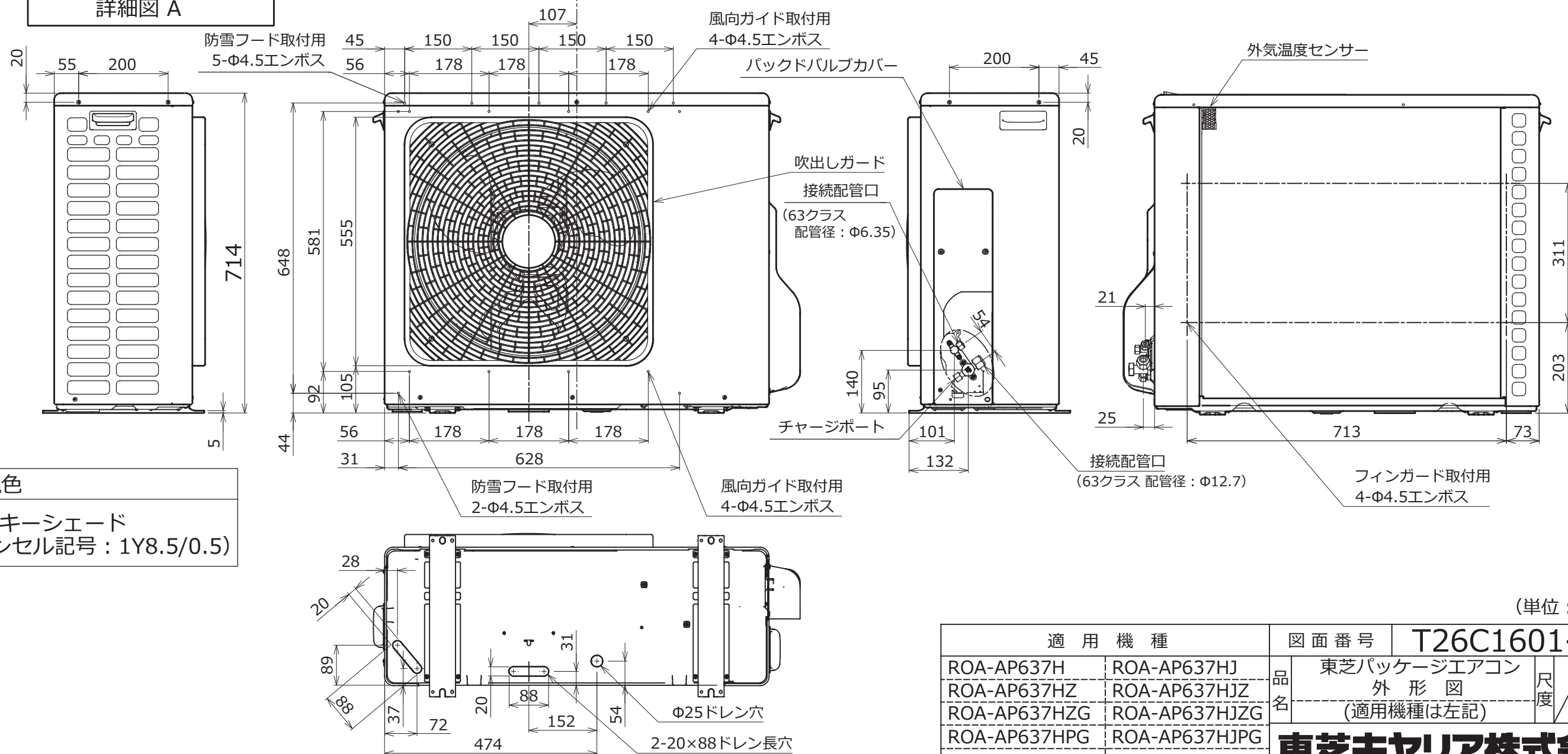
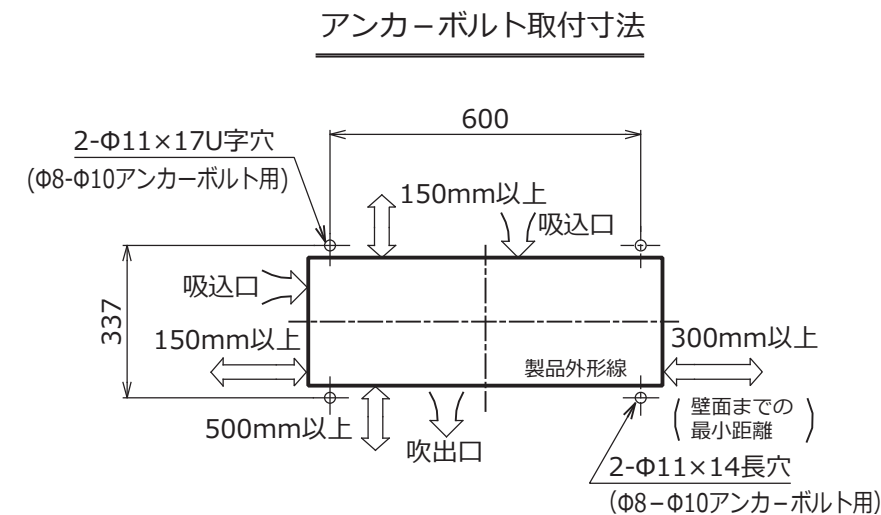
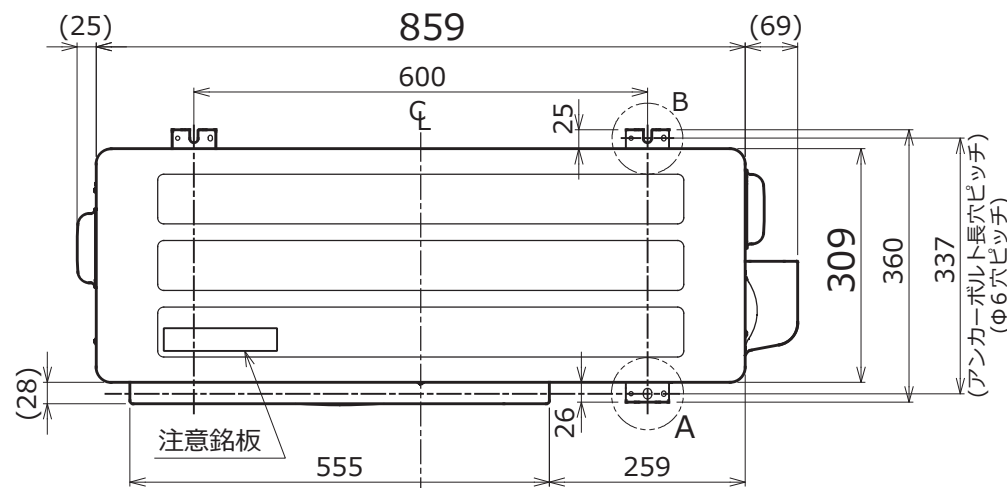
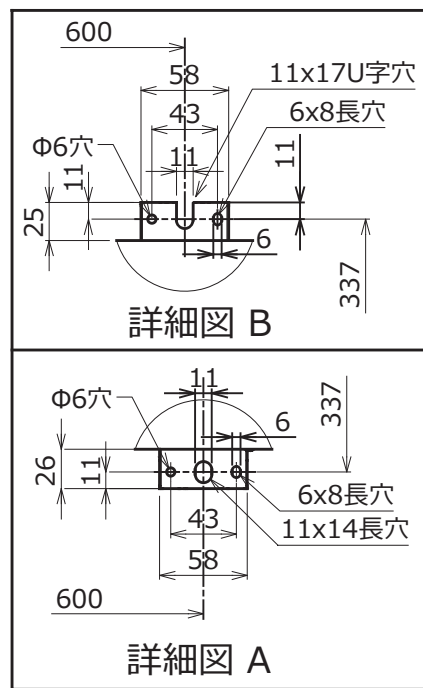
(注7) 定格風量は「急」です。

(注8) 漏電遮断器が地絡保護専用の場合には手元開閉器+ヒューズ、または配線用遮断器を設けてください。漏電遮断器は、高調波対応品を使用してください。



- 注) 1. 〇は端子板を示します。
2. 破線、一点鎖線は現地配線を示します。
3. 室外機、室内ユニットの内部配線は、各々の機種の配線図を参照してください。
4. リモコン配線には極性がないので、室内ユニット端子板A, Bへの接続は逆になってもかまいません。

図番	T25G1702	03	図法
		214	
品名	東芝パッケージエアコン外部結線図 (ワイヤレスシングルタイプ)	尺度	単位
形名	東芝キャリア株式会社		



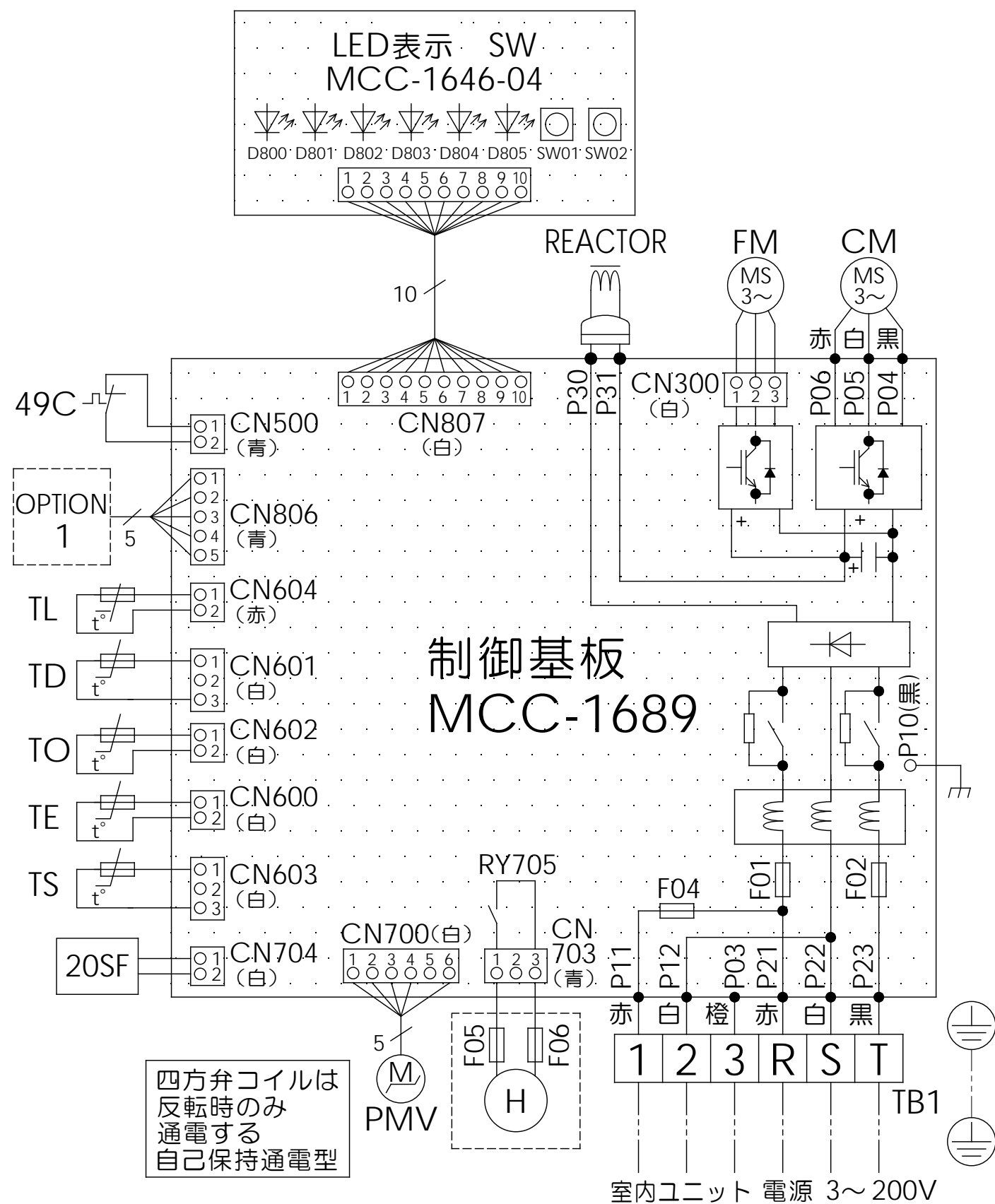
外観色

シルキーシェード
(マンセル記号: 1Y8.5/0.5)

(単位: mm)

適 用 機 種		図 面 番 号		T26C1601-03			
ROA-AP637H	ROA-AP637HJ	品 名	東芝パッケージエアコン 外 形 図 (適用機種は左記)	尺 度	図 法	三 角 法	
ROA-AP637HZ	ROA-AP637HJZ						
ROA-AP637HZG	ROA-AP637HJZG						
ROA-AP637HPG	ROA-AP637HJPG						
東芝キヤリア株式会社							

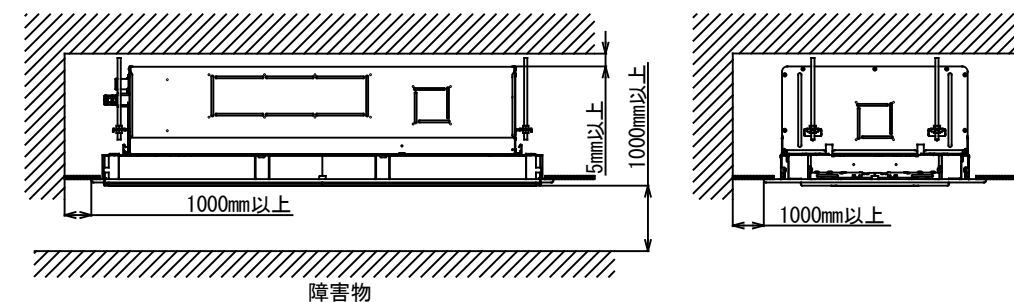
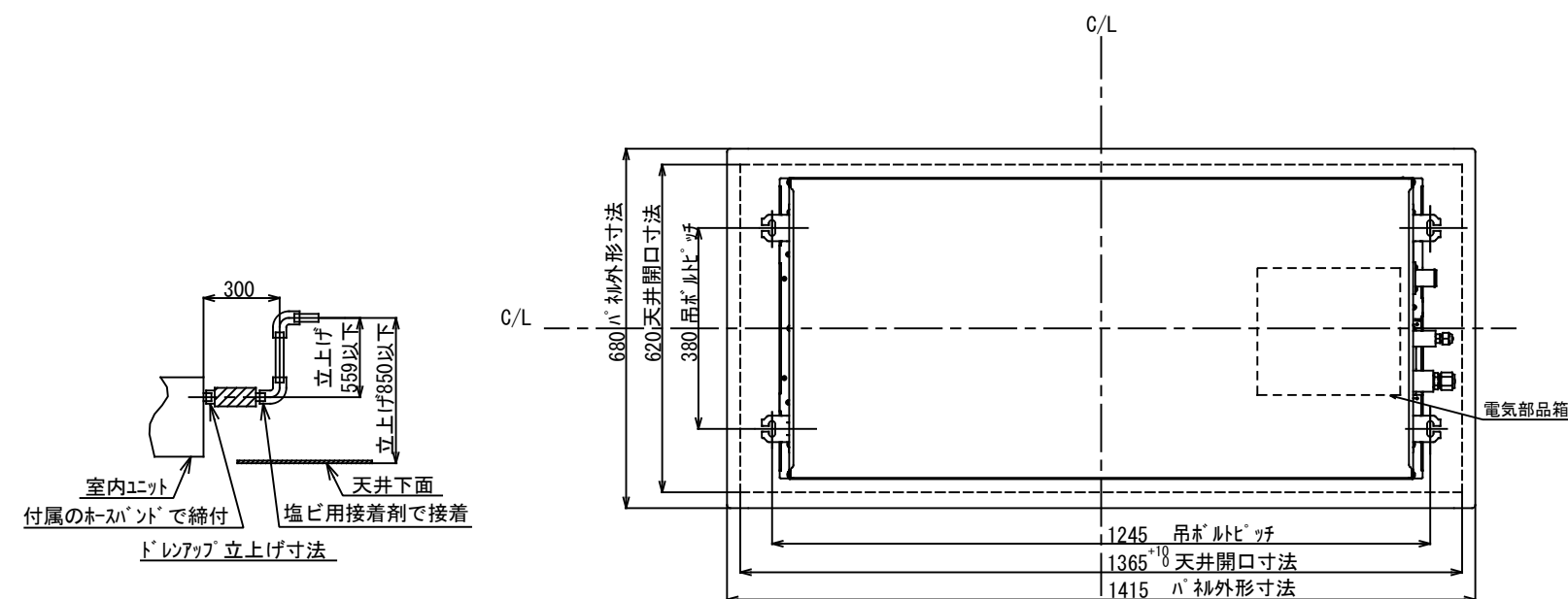
T26C1601-8Z



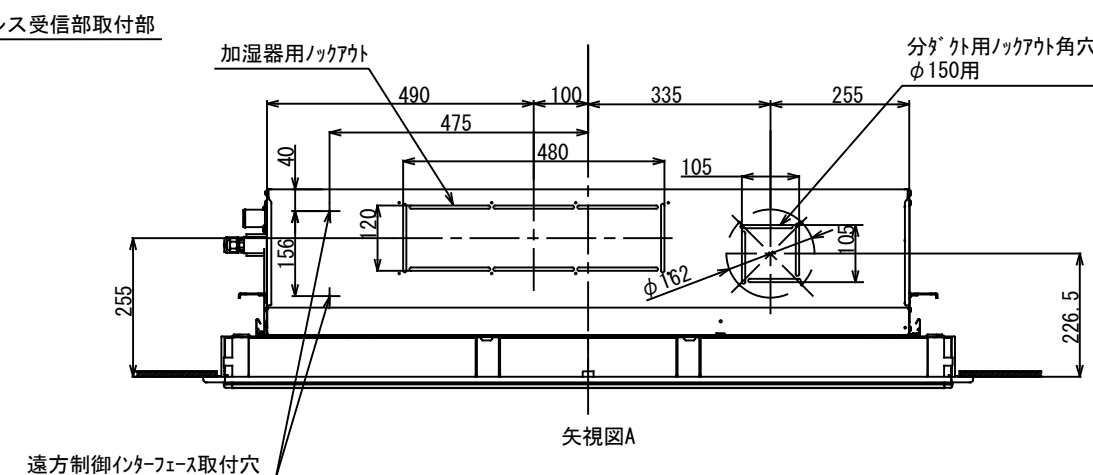
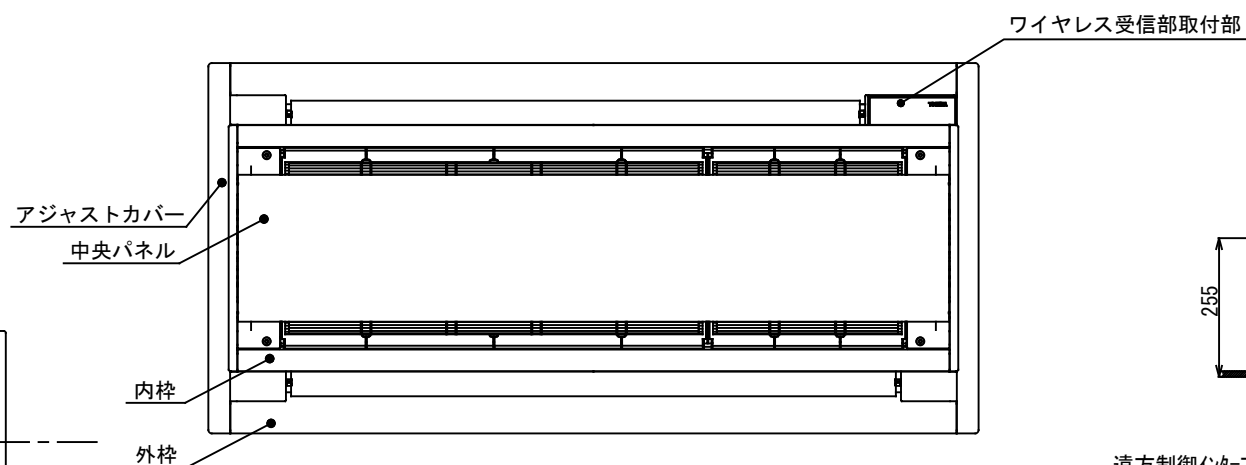
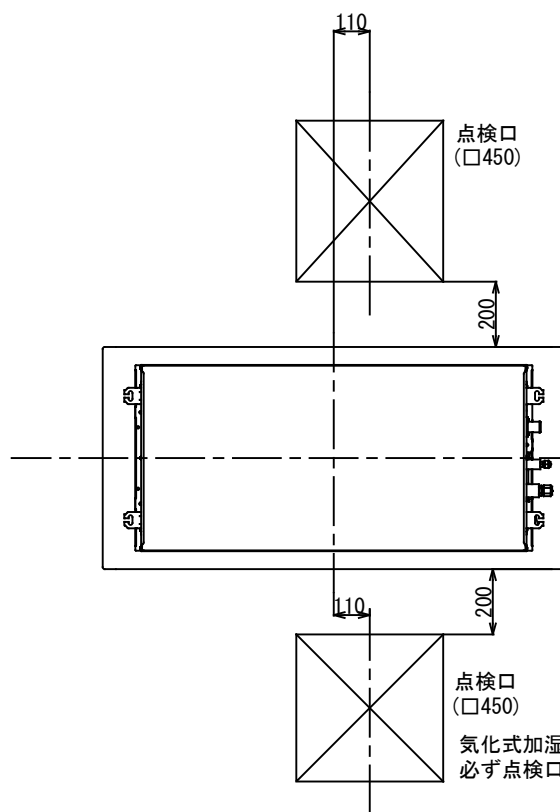
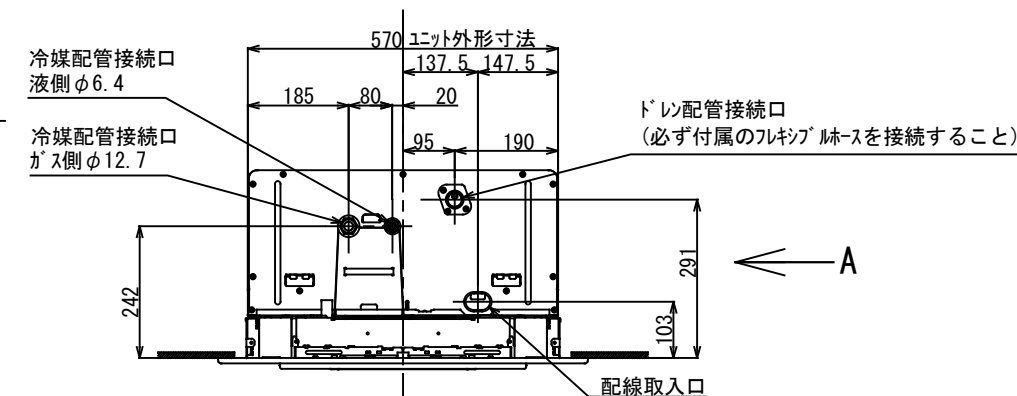
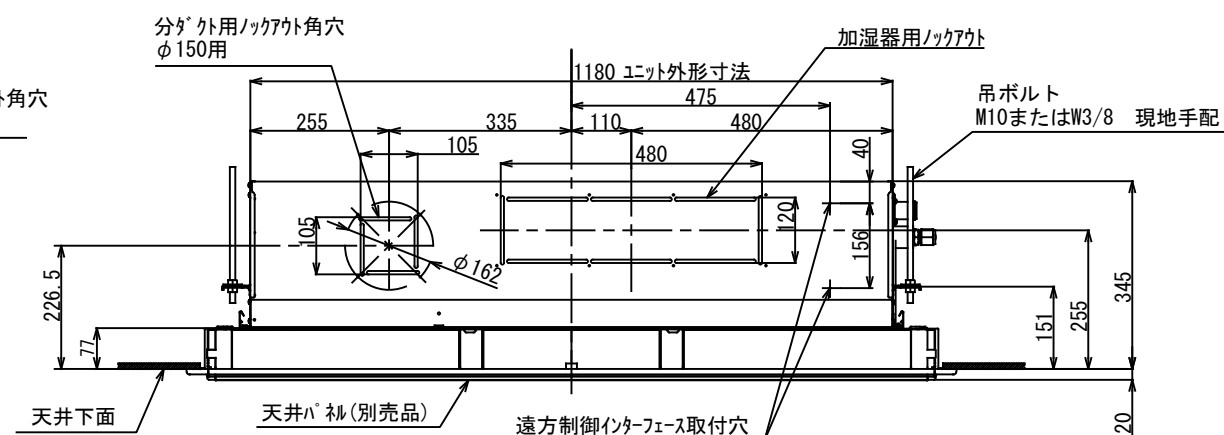
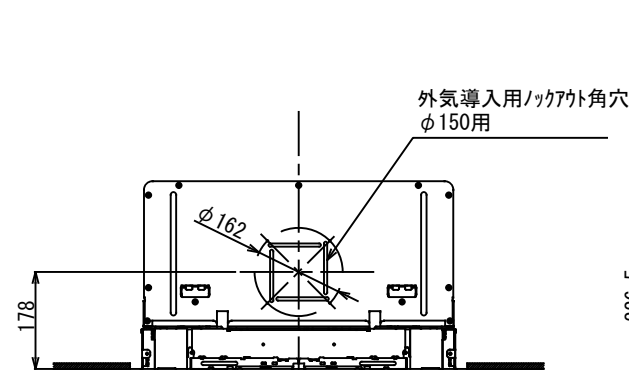
記号	品 名
49C	圧縮機 バイメタルサーモ
20SF	四方弁コイル
CM	圧縮機
FM	ファンモータ
F01 F02	FUSE (メイン電源用) T25A AC250V~
F04	FUSE(室内-室外 渡り保護用) T10A AC250V~
F05 F06	FUSE(別売底板 凍結防止ヒータ用) T3.15A AC250V~
REACTOR	リアクタ
OPTION 1	外部入力
PMV	電子制御弁コイル
TD	配管温度センサ (吐出)
TE	熱交センサ1
TL	熱交センサ2
TO	外気温度センサ
TS	配管温度センサ (吸込)
TB1	端子台
SW	LED表示

1. 二点鎖線は現地配線、破線は別売付属品を示します。
2. □□は端子台、—○—は接続端子、□□はプリント基板のコネクタを示します。
3. ⊕は保護アースを示します。
4.はプリント基板を示します。

適 用 機 種		図 面 番 号		T 2 6 D 1 6 0 1 - 0 2		
ROA-AP637H	ROA-AP807H	品 名	東芝パッケージエアコン 配 線 図 (適用機種は左記)	尺 度	図 法	三 角 法
ROA-AP637HZ	ROA-AP807HZ					
ROA-AP637HZG	ROA-AP807HZG					
ROA-AP637HPG	ROA-AP807HPG					
東芝キヤリア株式会社						



据え付けとサービスに必要なスペース



標準パネル質量	14 (kg)
標準パネル材質	中央パネル：鉄（塗装）
	内枠：アルミニウム（塗装）
	外枠・アジャストカバー：樹脂（PS）
標準パネル外装色	ムーンホワイ（マンセル記号 2.5GY9.0/0.5）

注）1. 装置銘板の貼付位置
 室内ユニット本体：電気部品箱カバー表面
 天井パネル：吸込口内

図番	T25A1819-AIU-RP633WH	02	図法
		214	三角法
品名	東芝パッケージエアコン外形図 （天井カセット形2方向吹出しタイプ）	尺度	単位
			mm
形名	AIU-RP633WH	東芝キャリア株式会社	

-----	現地配線
⊕	保護アース
□	端子台
—○—	接続端子
○	コネクタ
□	プリント基板
-----	別売品

記 号	品 名
CN* *	コネクタ
DM	ドレンポンプモータ
F01	ヒューズ
FM	送風用電動機
FS	フロートスイッチ
LM1,2	ルーバモータ
SW501	ディップスイッチ
TA	室温センサ
TB01,02	ターミナルブロック
TC,TCJ	熱交センサ
F02	ヒューズ
HA	JEMA標準HA端子-A
RY01	リレー
SV1,2	給水用電磁弁
SW1,2,3	切替スイッチ
TB1	ターミナルブロック

別
売
品

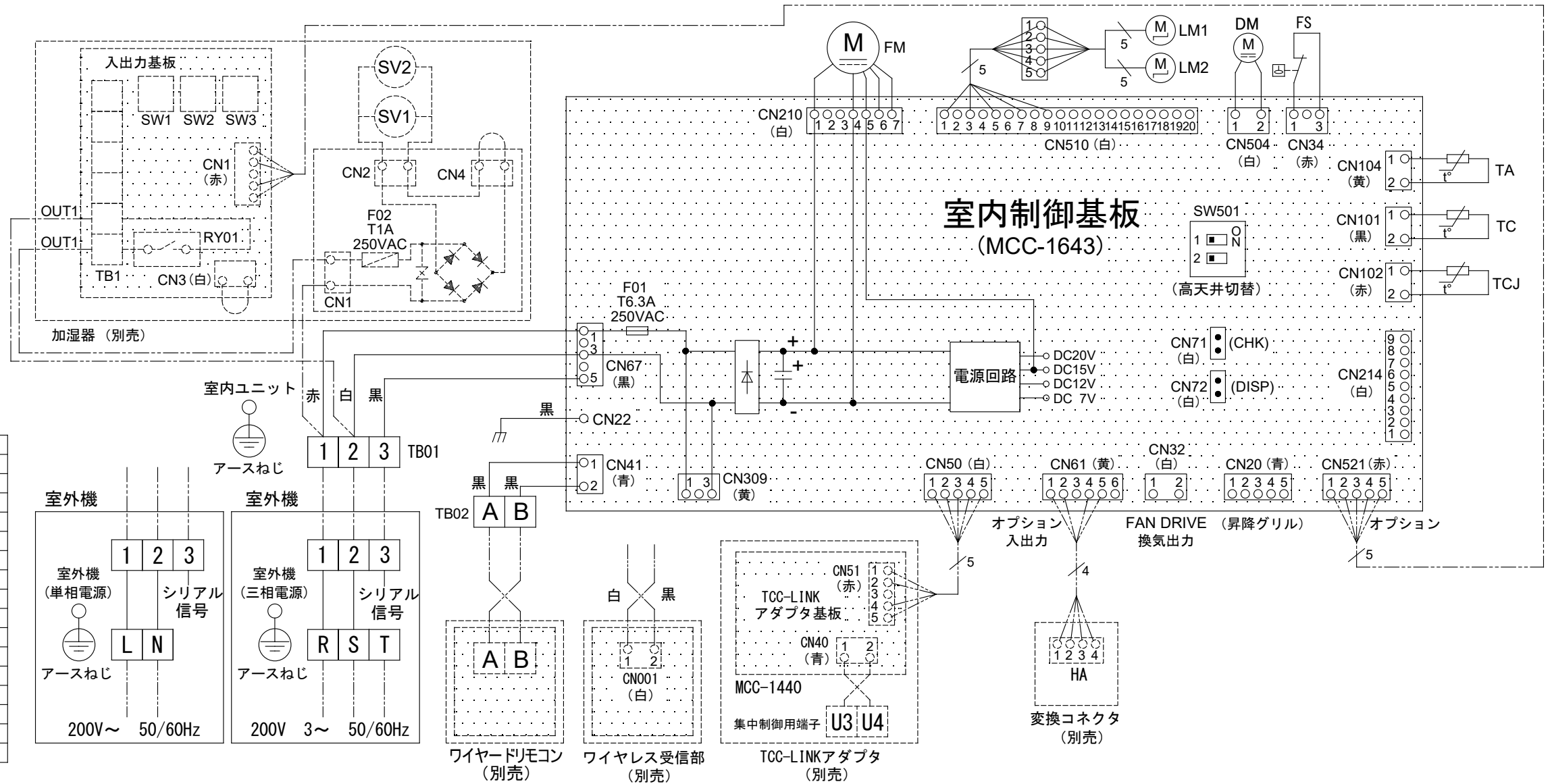
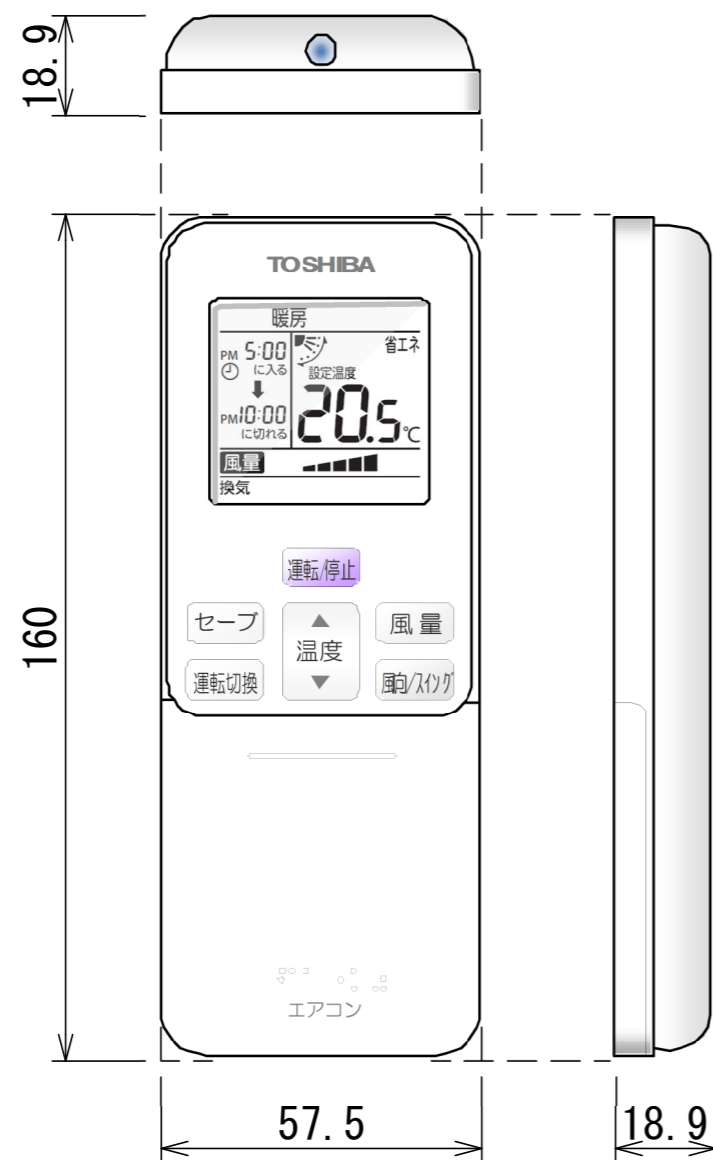
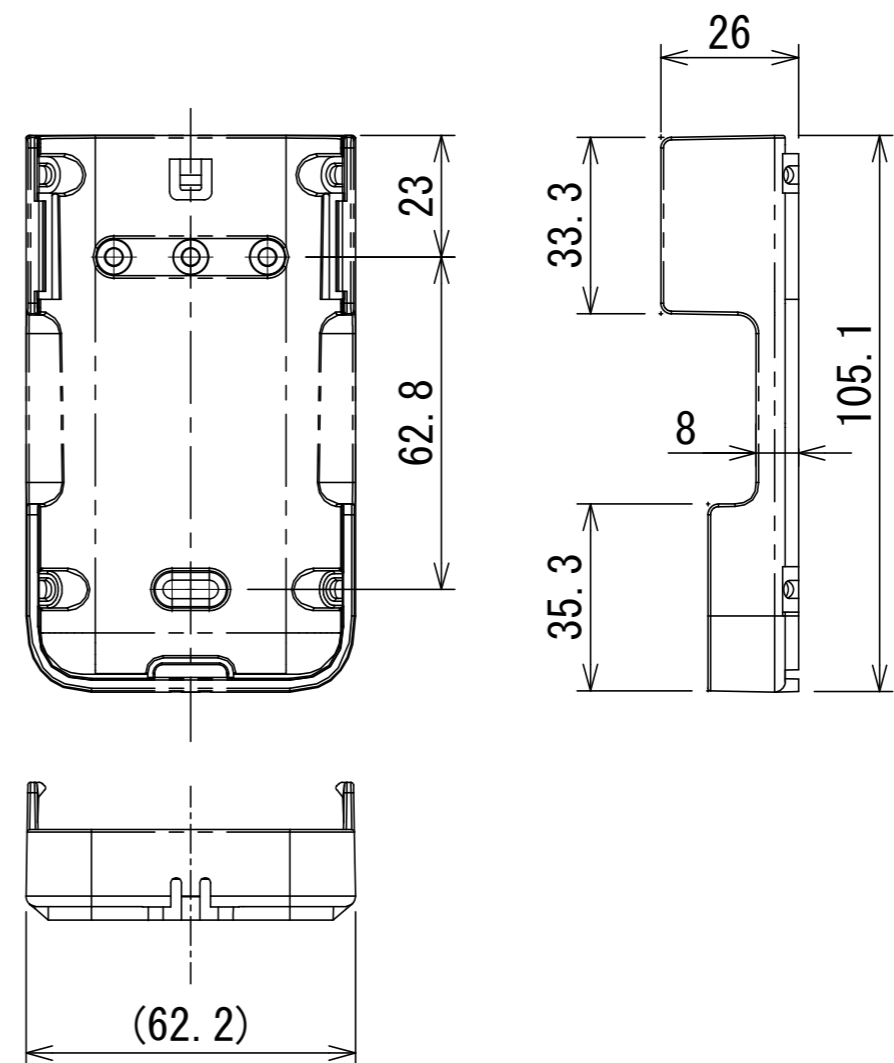


図 番	T25B1807-AIU-RP633WH	03	図 法
品 名	東芝パッケージエアコン配線図 (天井カセット形2方向吹出しタイプ)	214	尺 度 単 位
形 名	AIU-RP633WH	東芝キヤリア株式会社	

ワイヤレスリモコン寸法図



リモコンホルダー（付属）寸法図



リモコン単品形名	製品形名	本体色
WX-TA01GJ	RBC-ATX41	フルムーンホワイト

適用機種		図面番号		T29E1406-02			
RBC-ATX41		品名	東芝パッケージエアコン用別売部品	尺度	図法	三角法	
			外形図				
			ワイヤレスリモコンキット				
東芝キヤリア株式会社							