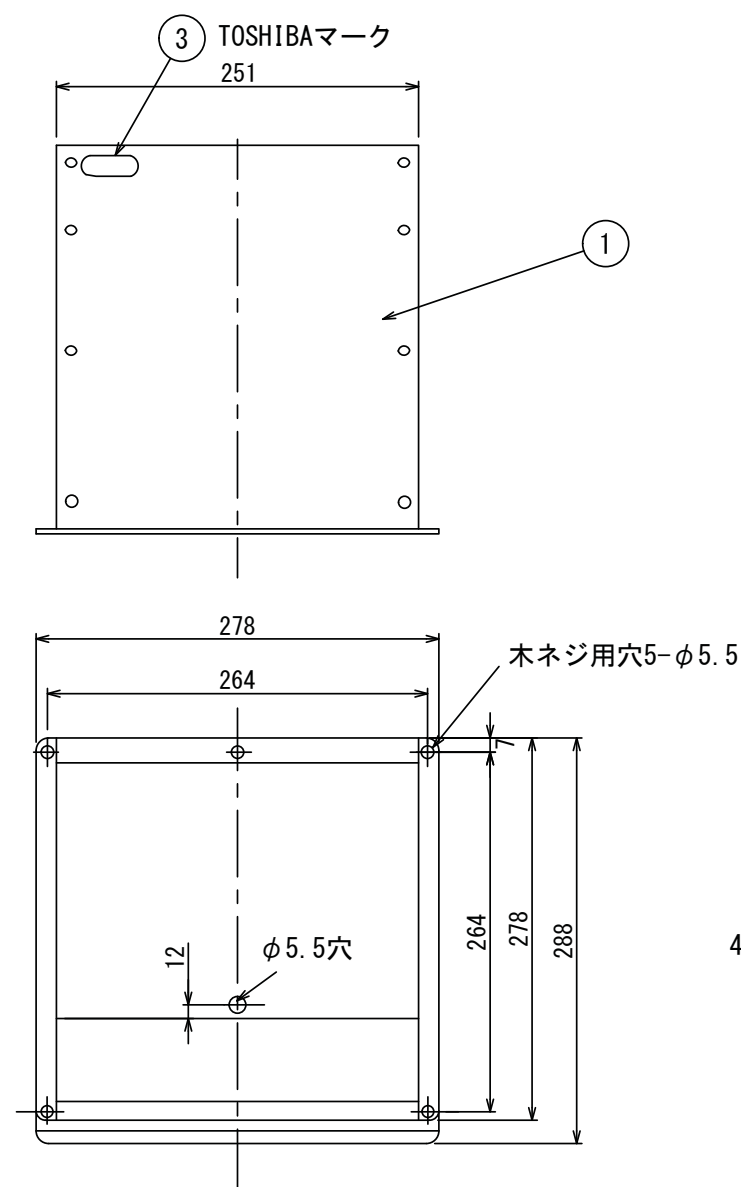
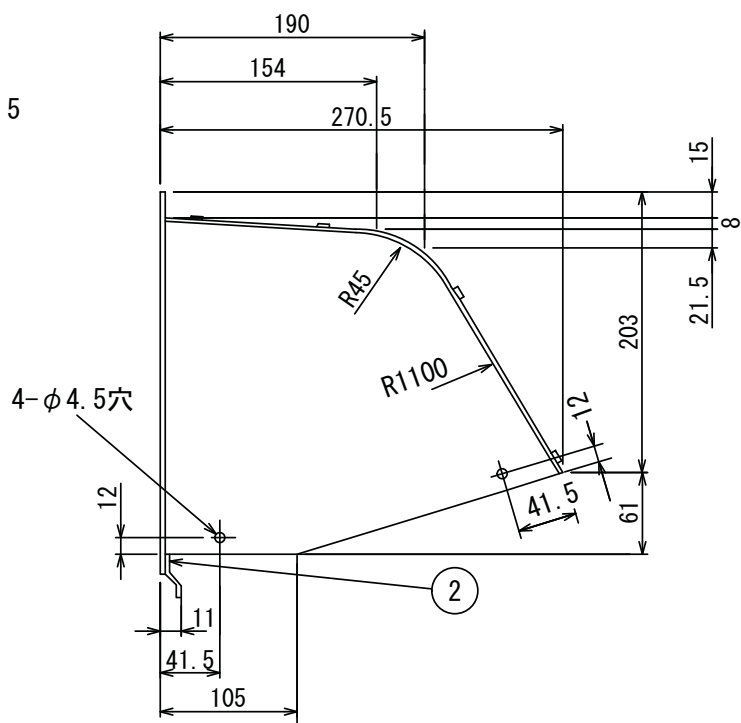


東芝換気扇（20cm用応用部品ウェザーカバー<アルミ製>）



品番	部 品 名	材 質	表 面 処 理	色 調
1	カ    パ    ー	アルミニウム合金板 t0.8	硫酸陽極酸化処理	
2	下            板	アルミニウム合金板 t0.8	硫酸陽極酸化処理	
3	ラ        ベ        ル	ポリエステルフィルム		

- 用途  
このウェザーカバーは屋外に取付けて風雨の吹きつけるのを防止します。
- 付属品  
木ネジ（SWRM20クロムメッキ）…………… 5 個（取付用）  
（φ4.1×16L）
- 質 量    0.6kg



東芝キヤリア株式会社

形 名

C-20A

作成年月日

H. 27. 1. 15

図面番号

3 3 3 3 2 0

※本仕様は改良のため変更することがありますのでご了承ください。