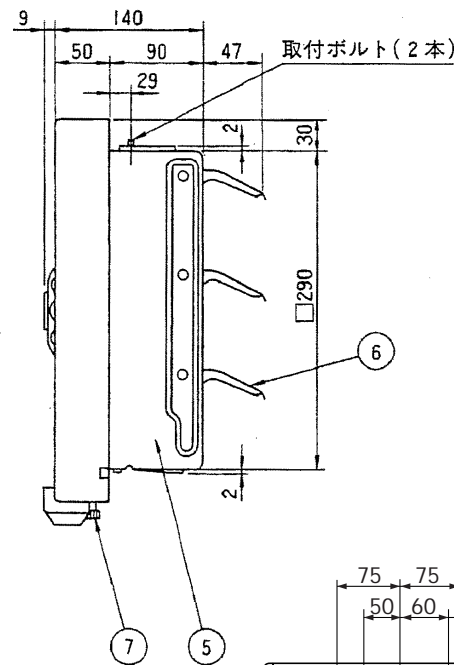
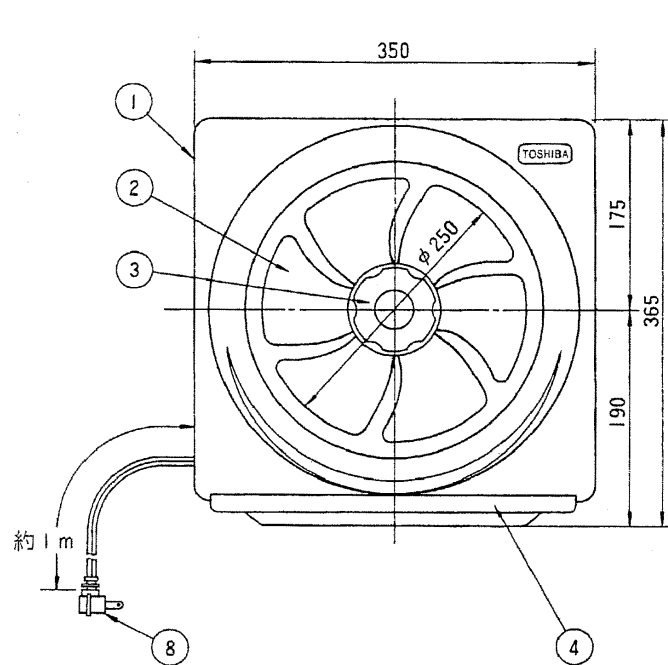
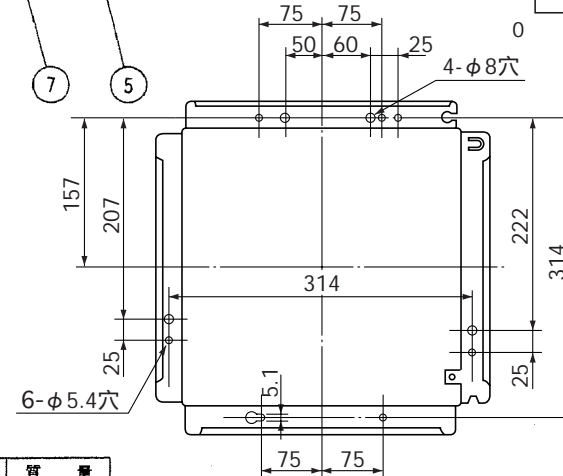
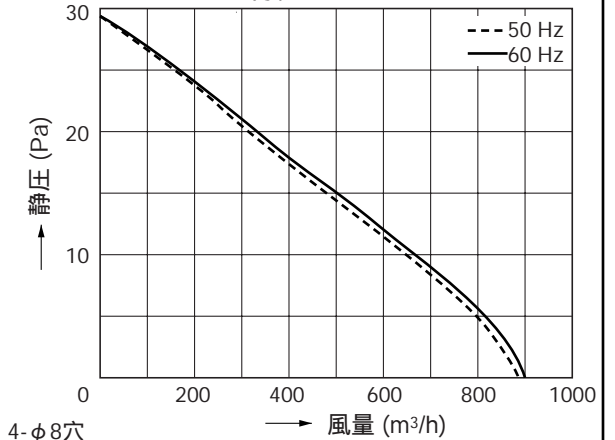


東芝換気扇（不燃形・風圧式）



品番	部 品 名	材 質	表 面 処 理	色 調
1	化粧枠	鋼 板	メラミン塗装	マンセル5Y9.0/1.0
2	羽 根	アルミニウム板	メラミン塗装	マンセルN8.25
3	ツ マ ミ	鋼 板	メラミン塗装	マンセルN8.25
4	オイルバック	鋼 板	メラミン塗装	マンセルN8.25
5	本 体	着色亜鉛鉄板		マンセルN-7
6	シャッター	着色亜鉛鉄板		マンセルN-7
7	化粧ツマミ	ポリエステル樹脂		マンセル5Y9.0/1.0
8	電源コード	7 A	125 V	

VF-25APM P-Q特性



取付寸法詳細図 (化粧枠を外したときを示す)

■ 特性表

形 名	方 式	定格電圧 (V)	定格周波数 (Hz)	消費電力 (W)	電 流 (A)	風 量 (m³/h)	騒 音 (dB)	質 量 (kg)
VF-25APM	風 圧 式	100	50	32	0.35	888	36.5	4.0
			60	34	0.37	900	37.0	

電動機形式	4 極コンデンサー 誘 導 電 動 機	絶縁抵抗	10 MΩ 以上 (500Vメガー)	耐電圧	AC1000V1分間	埋込寸法	30cm角
						絶縁区分	E 種

※風量値はJIS C-9603チャンバー方式による。 ●本仕様は改良のため変更することがありますのでご了承ください。

東芝キヤリア株式会社

形 名

VF-25APM

作成年月日

H.20.2.7

図面番号

333444