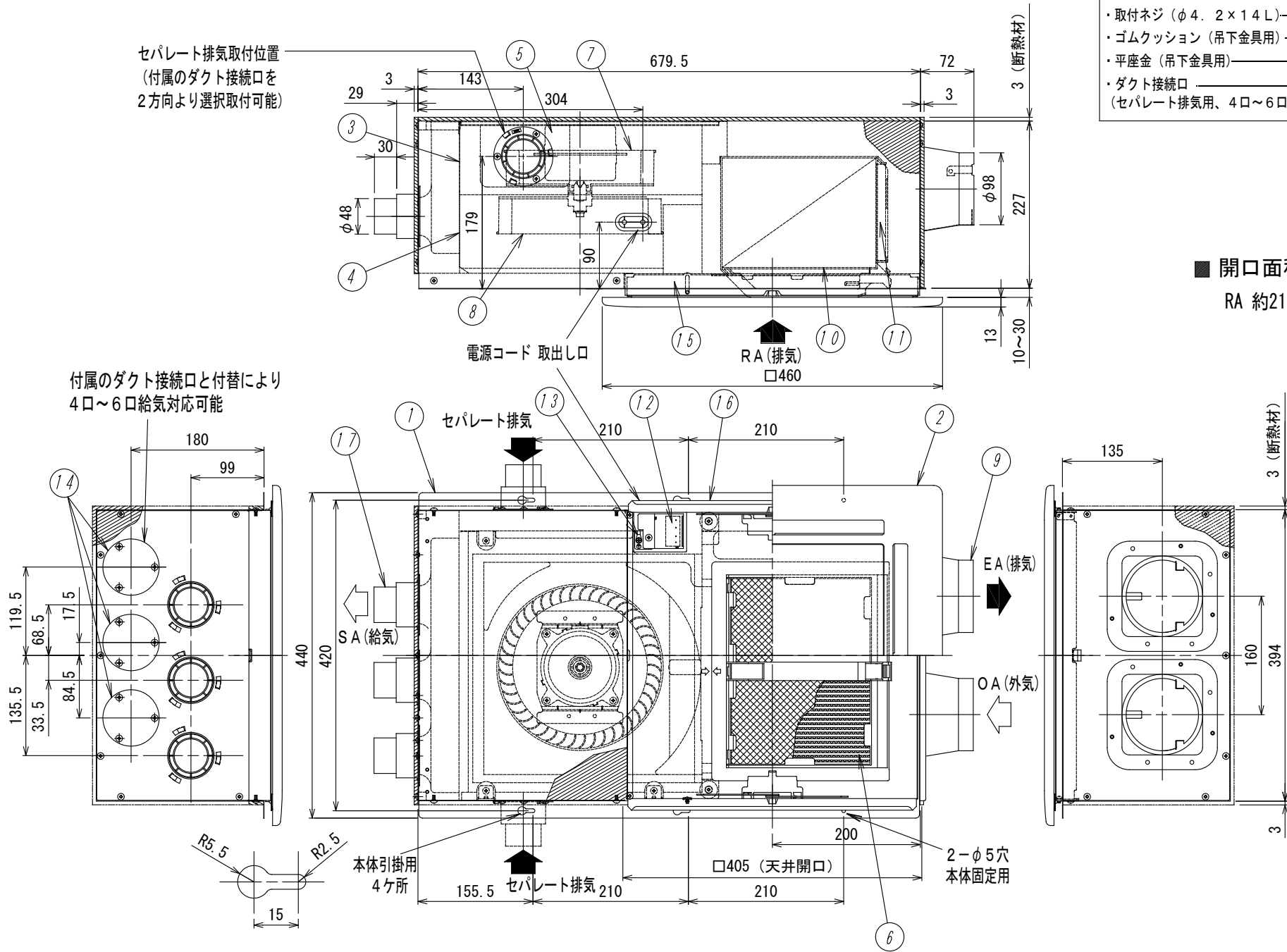


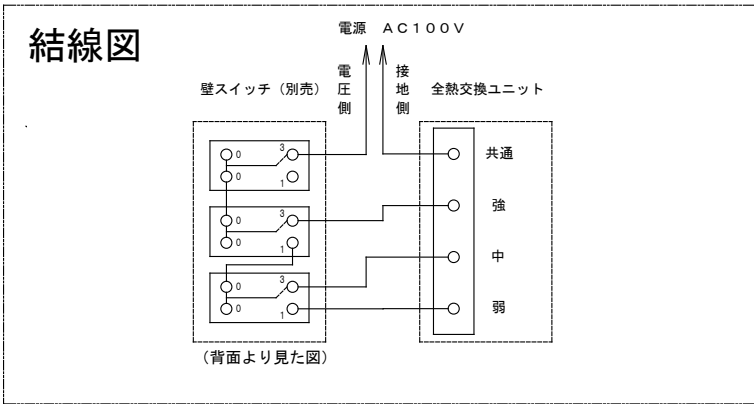
東芝 全熱交換ユニット（ダクト接続形）



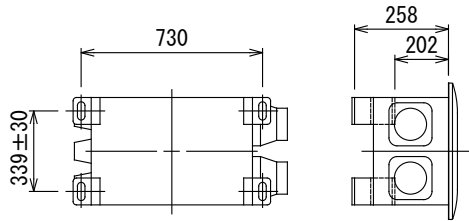
- 付属品
- ・吊下金具 4個
 - ・FTネジ (φ4×12L) 8本
 - ・取付ネジ (φ4.2×14L) 6本
 - ・ゴムクッション (吊下金具用) 8個
 - ・平座金 (吊下金具用) 8個
 - ・ダクト接続口 4個 (セパレート排気用、4口～6口給気用)

開口面積
RA 約216cm²

品番	部 品 名	材 質	表 面 処 理	色 調
1	本 体 枠	亜鉛鉄板		
2	本体カバー	ABS樹脂		マンセル5Y8.9/1
3	ケーシング (排気側)	発泡PS樹脂		
4	ケーシング (給気側)	発泡PS樹脂		
5	モーター	4極コンデンサ誘導電動機 E種		
6	熱交換器	段ボール (クラフト紙)		
7	羽根 (排気側)	PP樹脂		
8	羽根 (給気側)	PP樹脂		
9	給・排気口	PP樹脂		
10	フィルター	ポリウレタン		
11	外気清浄フィルター	難燃化ポリエステル不織布		
12	SL端子	AC300V 7A		
13	アース端子	銅合金	スズメッキ	
14	遮へい板	亜鉛鉄板		
15	固定枠	亜鉛鉄板		
16	スライド枠	亜鉛鉄板		
17	ダクト接続口	PP樹脂		

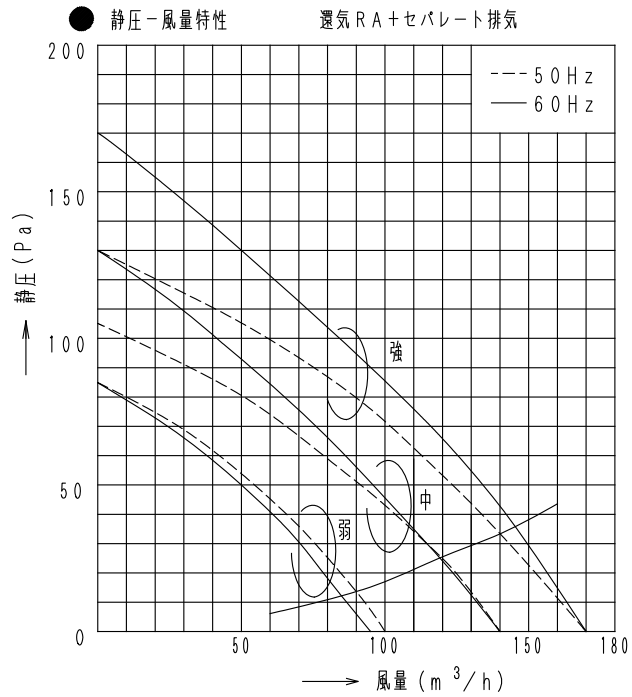
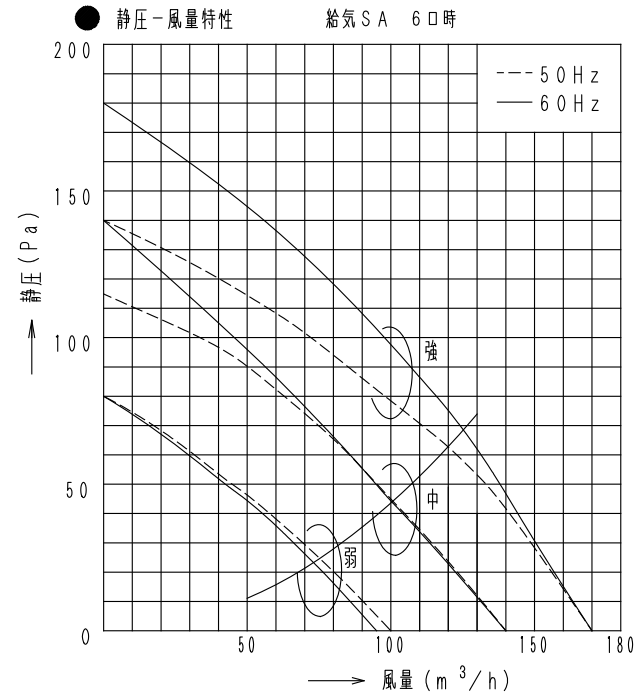
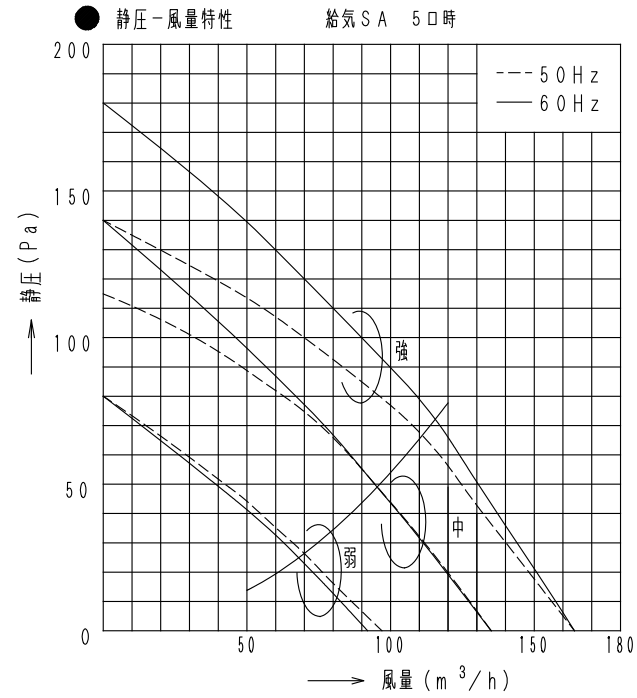
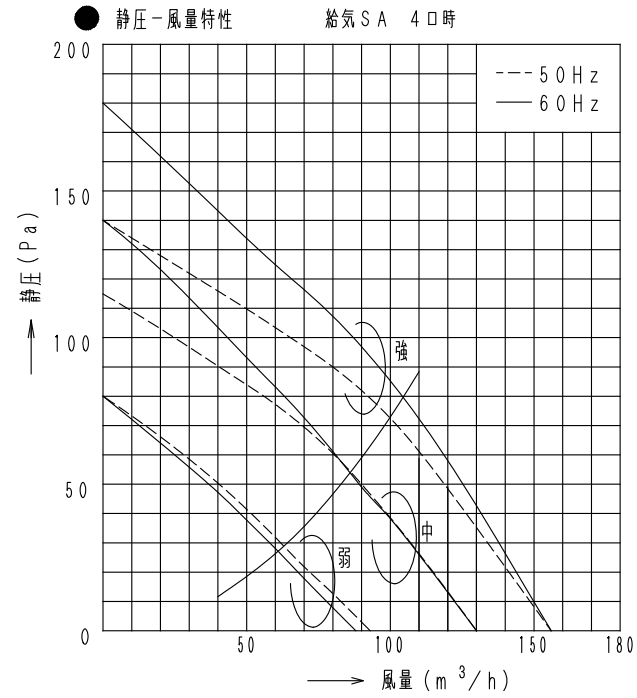
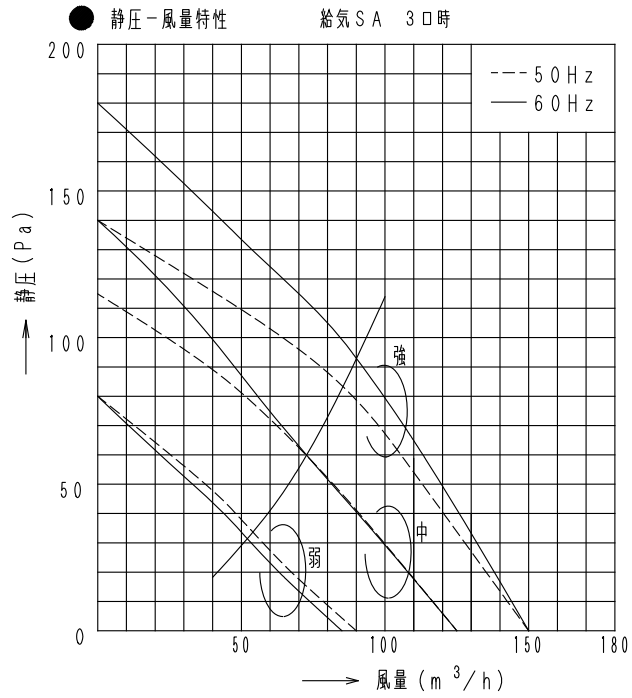


吊下金具取付位置



図番	AV004111-VFE-170KFP2	04	図法
		22X	三角法
品名	東芝換気扇 全熱交換ユニット（ダクト接続形）(1/2)	尺度	単位
		m	mm
形名	VFE-170KFP2	東芝キャリア株式会社	

風量特性表



■ 特性表

形名	方式	定格電圧 (V)		周波数 (Hz)	消費電力 (W)	電流 (A)	給気風量 (m³/h)				セバレート排気 風量(m³/h)	騒音 (dB)	温度交換 効率(%)	有効換気 量率(%)	質量 (kg)
							3口時	4口時	5口時	6口時					
VFE-170KFP2	同時給排式 (熱交換器組込)	100	強	50	52	0.51	150	156	164	170	19	36.5	53	90	12.6
				60	60	0.61	150	156	164	170	19	36.5	53		
			中	50	39	0.39	125	130	135	140	17	33.5	57		
				60	44	0.45	125	130	135	140	17	33.5	57		
			弱	50	24	0.24	90	93	97	100	13	27	63		
				60	26	0.26	85	88	92	95	13	26.5	63		

電動機形式	4極コンデンサ 誘導電動機	絶縁抵抗	10MΩ以上 (500Vメガー)	耐電圧	AC1000V1分間	絶縁区分	E種
-------	------------------	------	---------------------	-----	------------	------	----

* 風量値は JIS C 9603チャンバー方式による測定値です。騒音値は当社無響室における、本体カバー中央下方1.5mの測定値です。

* 本仕様は改良のため変更することがありますのでご了承ください。

図番	AV004111-VFE-170KFP2	04	図法
		22X	三角法
品名	東芝換気扇 全熱交換ユニット（ダクト接続形）(2/2)	尺度	単位
		／	mm
形名	VFE-170KFP2	東芝キャリア株式会社	