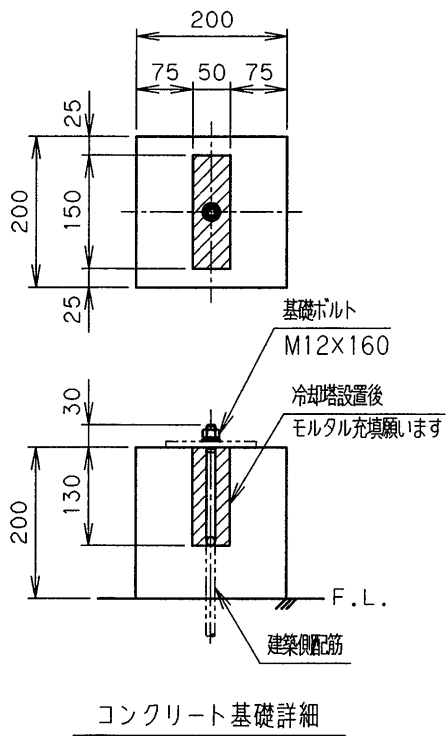
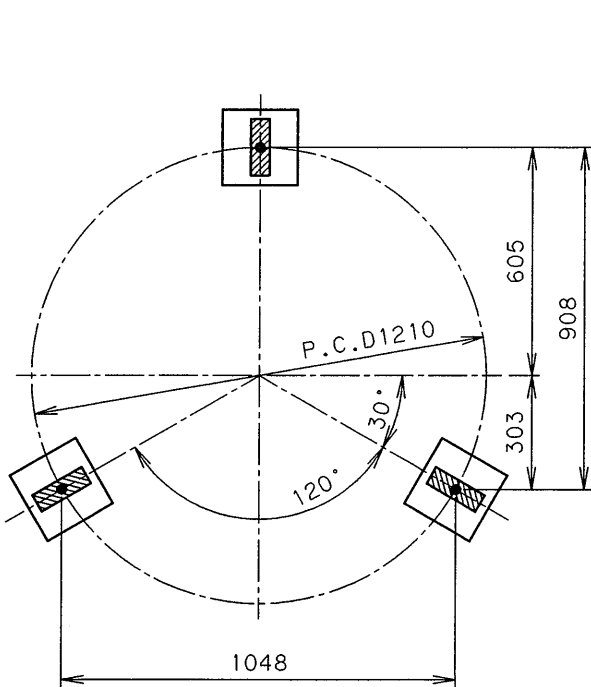
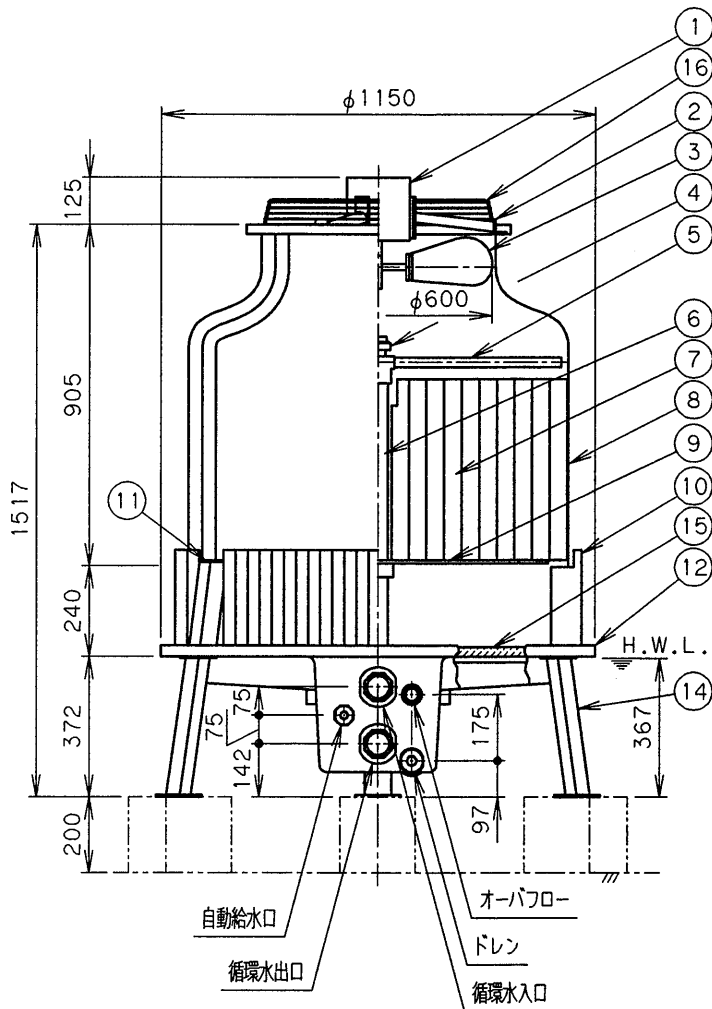
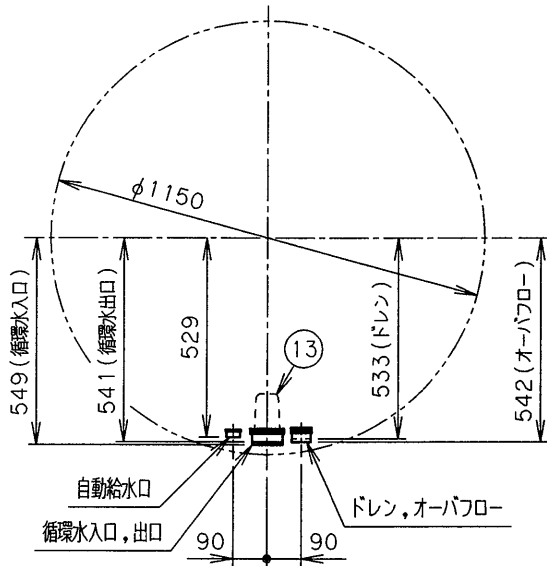


冷 却 塔 仕 様 一 覧 表

項目 枠番	冷却能力 kW	入口温度 ℃	出口温度 ℃	湿球温度 ℃	水 量 L/min	モータ kW×P×台数	電 流 値 (A)		駆 動 方 式	ファン 直 径	風 量 m³/min	配 管 サ イ ズ					補給水圧力 MPa	基 礎		質 量 (k g)	
							50Hz 200V	60Hz 200V				循環水 入 口	循環水 出 口	オーバ フロー	ドレン	自動 給水口		数	P.C.D.	製品質量	運転質量
1003	68.02	37	32	27	195	0.4×6×1	2.2	2.1	直結	600	123	50A	50A	25A	25A	15A	0.02~0.3	3	1210	74	149



コンクリート基礎詳細



品番	部 品 名 称	材 料	個数	摘 要
1	モータ		1	冷却塔用
2	モータステー	鉄鋼, 鋼管	1組	溶融亜鉛めっき
3	ファン	ガラス繊維強化AS樹脂	1組	低騒音型
4	スプリングラーヘッド	ポリアセタール樹脂	1	
5	散水パイプ	硬質塩化ビニル樹脂	1組	
6	立上りパイプ	硬質塩化ビニル樹脂	1	
7	充てん材	硬質塩化ビニル樹脂	1組	
8	本体	ガラス繊維強化ポリエステル樹脂	1組	
9	充てん材受	鉄鋼	1組	溶融亜鉛めっき
10	ルーバ	硬質塩化ビニル樹脂	1組	
11	通風口支柱	鉄鋼	1組	溶融亜鉛めっき
12	下部水槽	ガラス繊維強化ポリエステル樹脂	1組	
13	ストレーナ	ポリエチレン樹脂	1組	
14	脚	鉄鋼	1組	溶融亜鉛めっき
15	消音マット	塩化ビニリデン樹脂, 塩化ビニル樹脂	1組	
16	ファンガード	SUS304	1	

(注)

1. 冷却塔周囲に於ける溶接作業等の火花類が冷却塔に付着しないようご注意ください。
2. 循環水入口及び出口配管はソケット(G)を使用致します。配管接続口にはフレキ等を設けるなどして無理な荷重をかけないようにしてください。
3. 循環水入口側配管にストレーナを取付けられるよう希望致します。
4. 基礎レベルは出来るだけ水平に施工願います。
5. 基礎ボルトは建築側鉄筋に締結願います。
6. 基礎ボルトは付属しておりません。

耐震仕様 水平 9.8〔m/s²〕, 垂直 4.9〔m/s²〕

低 騒 音 型

御注文先		御使用先	
名称	冷却塔図及び基礎希望図	型式	RTC-158N
承認	調査	設計	作図
菊池	菊池	岡部	鈴木
平成 20年 4月 10日			
三 角 法			
東芝キャリア株式会社			図番 B-3040287-02

	来 歴	