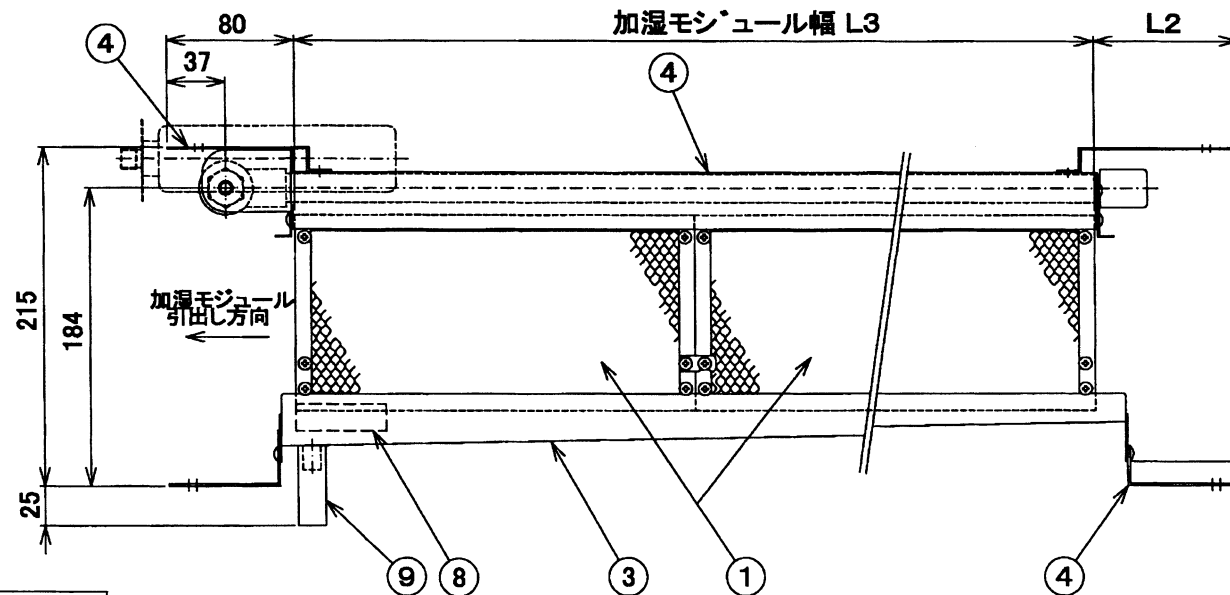
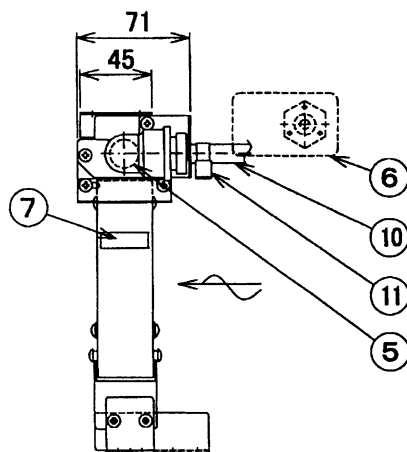


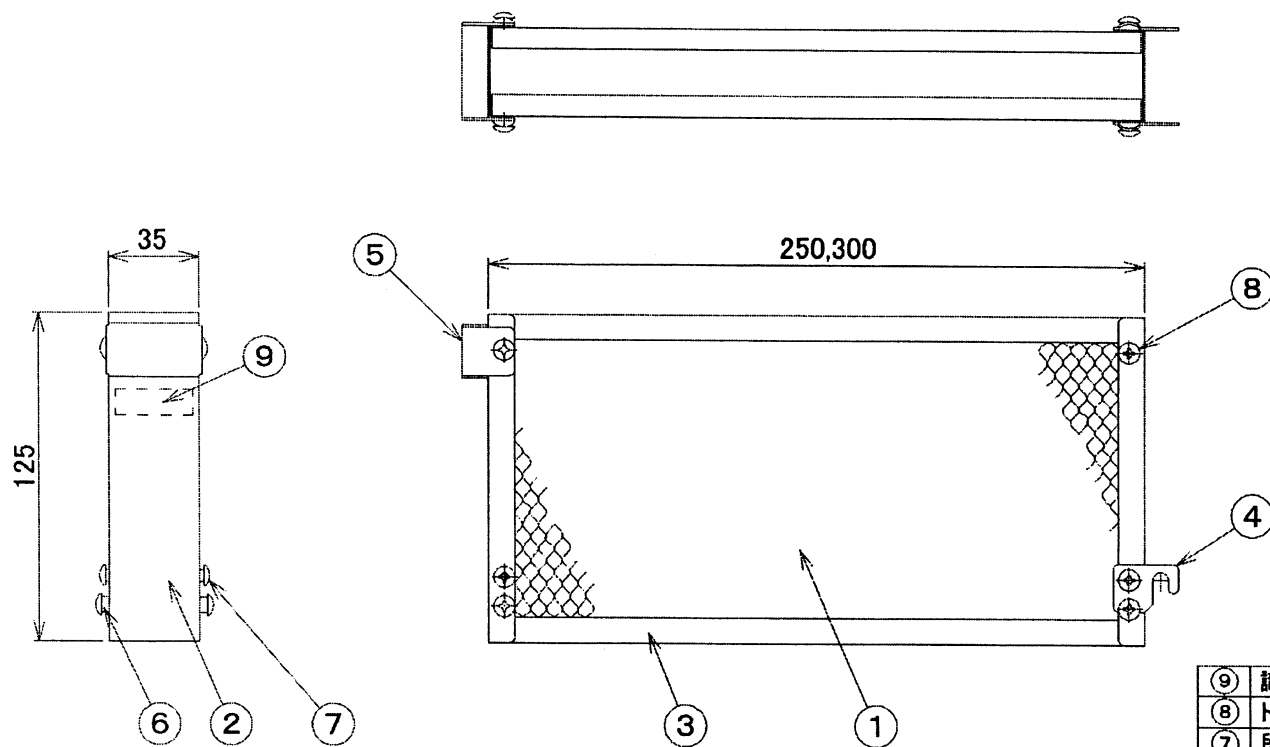
(11)	ホースバンド	
(10)	給水ホース	塩ビ φ6*φ11
(9)	排水ホース	塩ビ φ11*φ16
(8)	型式銘板	テترون
(7)	識別ステッカー	「奥」「中」「手前」 PET
(6)	給水ユニット	別紙参照
(5)	給水ヘッダ	VP13
(4)	加湿器取付ステー	SUS304 t1.5
(3)	ドレンガイド	SUS304 t1.0
(2)	上部ガイド	SUS304 t1.0
(1)	加湿モジュール	別紙参照
番号	部品名称	仕様 材質 表面処理



形 名	L1	L2	L3	加湿モジュール数
TCB-HS281B	520	140	300	W300×1
TCB-HS501B	670	90	500	W250×2
TCB-HS801B	970	90	800	W250×2 W300×1
TCB-HS1401B	1320	90	1150	W250×1 W300×3

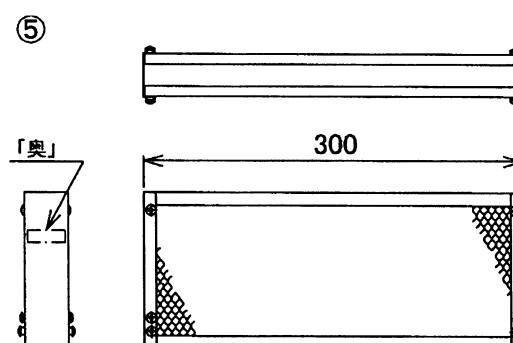
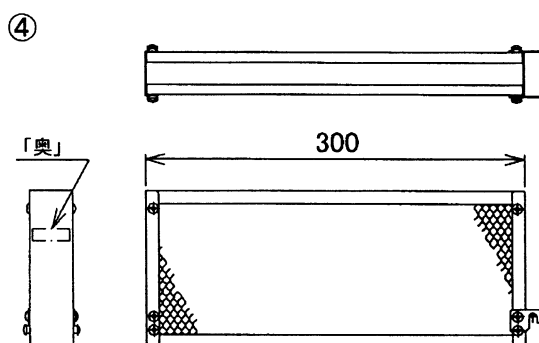
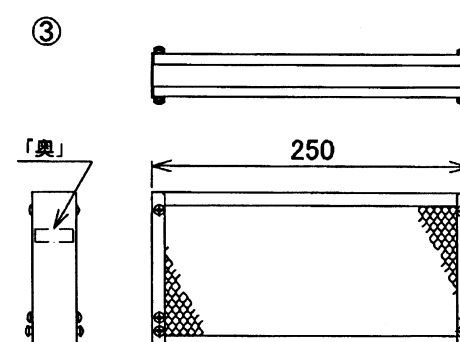
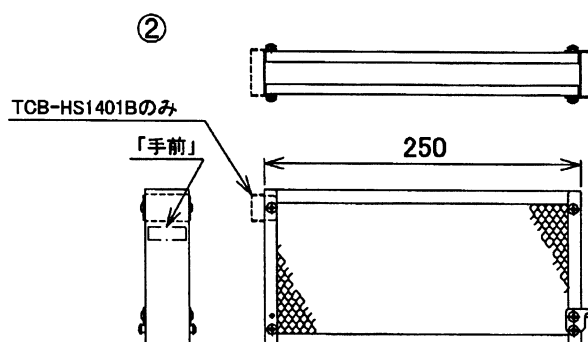
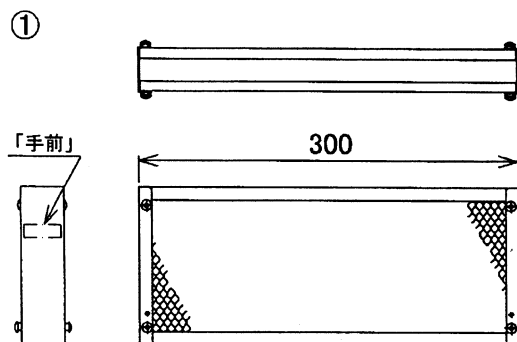
※加湿器の取付けは、必ず空調機本体据付前におこなってください。

適 用 機 種		図面番号		E25J0343-2(1/6)			
TCB-HS281B		品 名	気化式加湿器(加湿器本体)外形図 (天井埋込形ビルトインタイプ用)	尺 寸 図	三 角 法	度 法	
TCB-HS501B							
TCB-HS801B							
TCB-HS1401B							
		左 記		東芝キヤリア株式会社			



⑨	識別ステッカー	「奥」「中」「手前」 PET
⑧	トラスビス	SUS304
⑦	段付ビス	SUS304 t1.0「奥」「中」モジュールのみ
⑥	スペーサ	真鍮
⑤	モジュールスペーサ	SUS304 t1.0 VPA1200T「手前」モジュールのみ
④	連結金具	SUS304 t1.0 「手前」「中」モジュールのみ
③	フレーム	SUS304 t0.8
②	サイドパネル	SUS304 t0.8
①	加湿材	Gファイバー
番号	部品名称	仕様

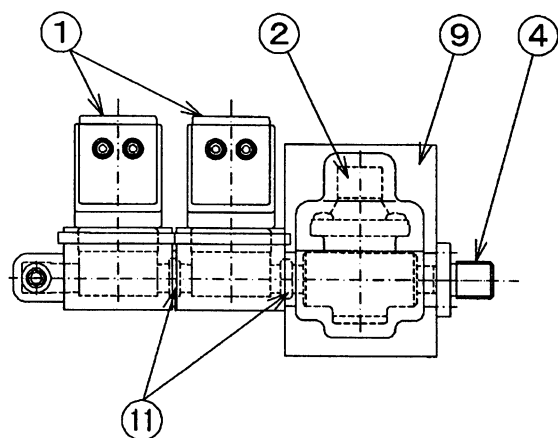
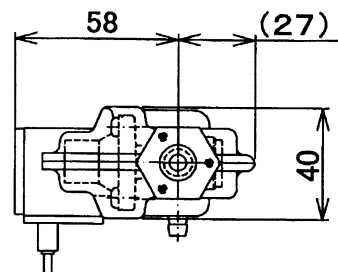
適用機種		図面番号		E25J0343-2 (2/6)			
TCB-HS281B		品名	気化式加湿器(加湿モジュール)外形図 (天井埋込形ビルトインタイプ用)	尺	度	図	三角法
TCB-HS501B							
TCB-HS801B							
TCB-HS1401B							
		左記					
		東芝キヤリア株式会社					



加湿器形名	モジュール構成
TCB-HS281B	①
TCB-HS501B	②-③
TCB-HS801B	②-④-③
TCB-HS1401B	②-④-④-⑤

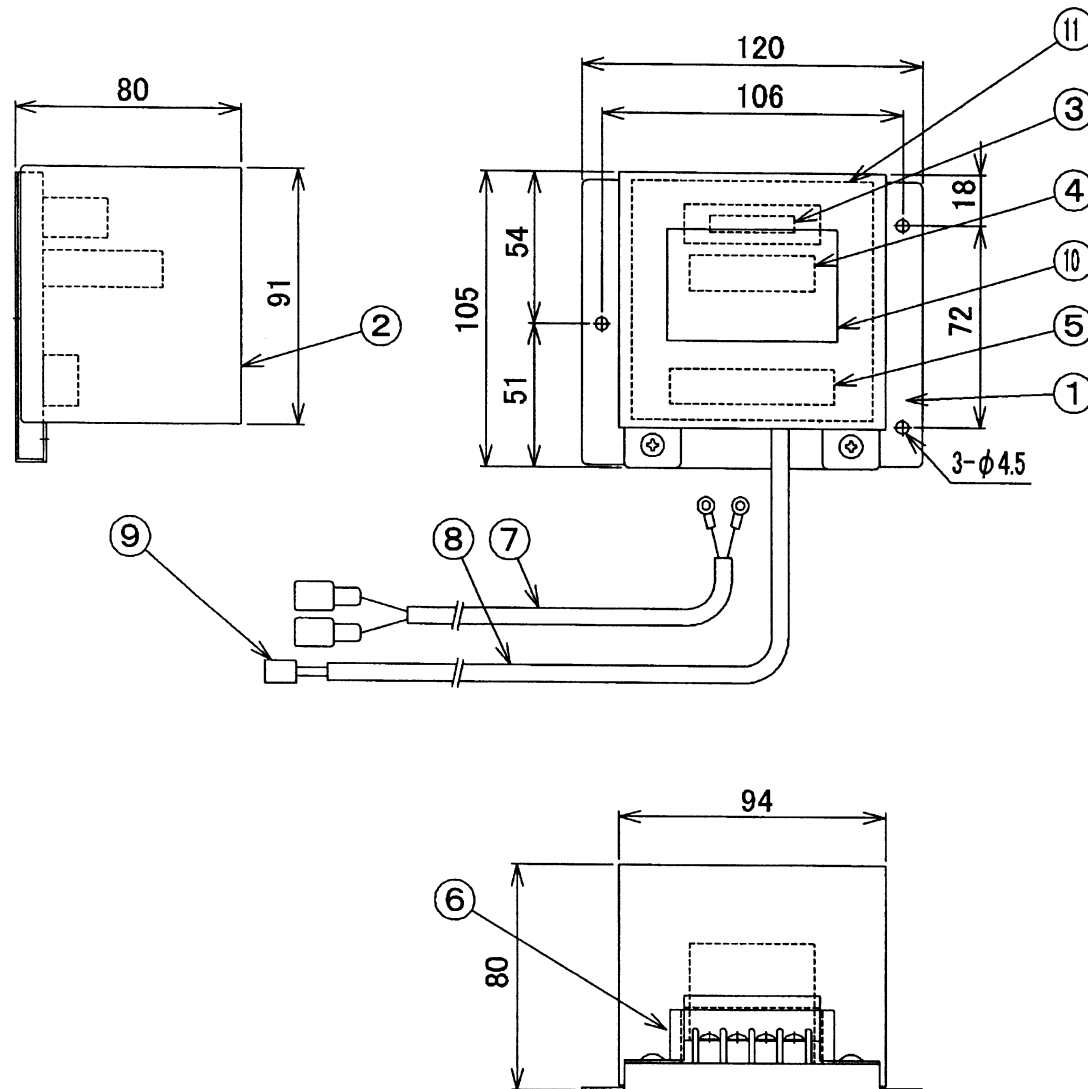
⑤	モジュール300「奥」
④	モジュール300「中」
③	モジュール250「奥」
②	モジュール250「手前」
①	モジュール300「手前」
番号	部品名称

適 用 機 種		図面番号		E25J0343-2 (3/6)		
TCB-HS281B		品名	気化式加湿器(加湿モジュール)構成図 (天井埋込形ビルインタイプ用)	尺 度 図 法 三 角 法		
TCB-HS501B						
TCB-HS801B						
TCB-HS1401B						
		左 記				
		東芝キャリア株式会社				



⑩	六角ニップル	C3604
⑨	注意タグ	ステッカー(白)
⑧	断熱材	難燃性発砲ポリエチレン
⑦	被覆材	ビニールチューブ
⑥	丸型圧着端子	TMEV 1. 25-3. 5S
⑤	閉端接続子	EC2-2
④	電磁弁接続コード	VCTF 0. 5sq 2芯
③	給水入口継手	G1/8リングジョイント
②	ホース継手	φ7
①	減圧弁	GD-90
①	電磁弁	VCW21
番号	部品名称	仕様 型式

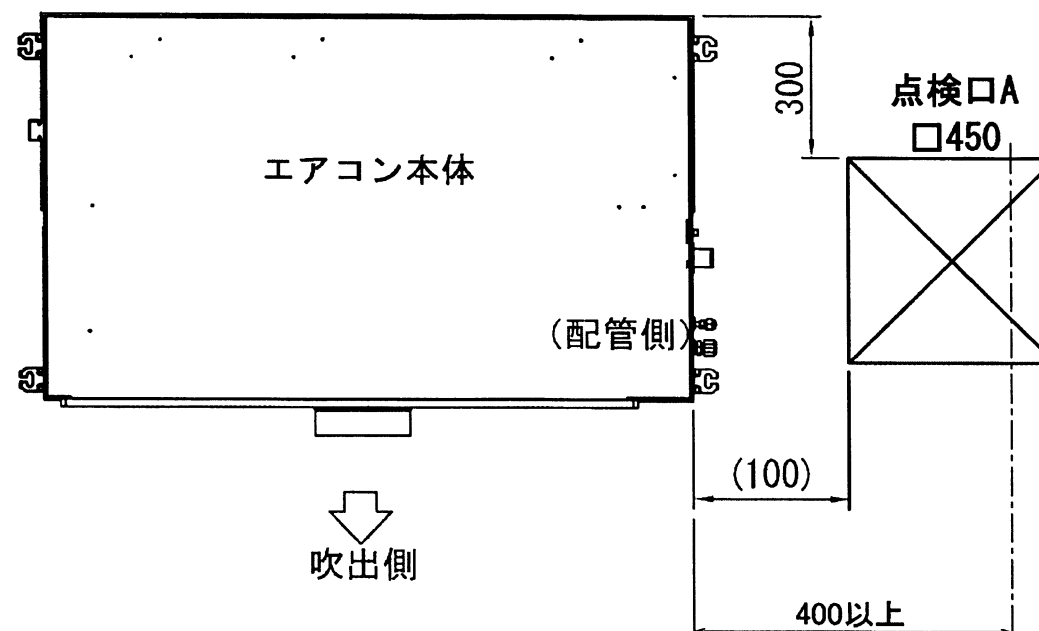
適用機種		図面番号 E25J0343-2 (4/6)			
TCB-HS281B		品名	気化式加湿器(給水ユニット)外形図 (天井埋込形ビルトインタイプ用)	尺 寸 度	図 三 角 法
TCB-HS501B					
TCB-HS801B					
TCB-HS1401B					
		左記			
東芝キヤリア株式会社					



⑪	電気結線図ステッカー	カバー裏面 紙
⑩	感電防止シール	カバー表面 テトロン#100
⑨	接続コネクタ(CN66)	PHR-2
⑧	インタロック接続コード	耐熱ビニールシールド線2芯
⑦	電源接続コード	キャブタイヤコード
⑥	エッチング	6ナイロン
⑤	端子台	4P
④	インタロックリレー	JR1aF DC12V
③	ヒューズ	0.5A
②	リレーボックスカバー	SGCC t0.8
①	リレーボックススペース	SGCC t1.0
番号	部品名称	仕様 型式

適用機種		図面番号	E25J0343-2 (5/6)		
TCB-HS281B		品名	気化式加湿器(リレーボックス)外形図 (天井埋込形ビルインタイプ用)	尺	図
TCB-HS501B					
TCB-HS801B					
TCB-HS1401B					
		左記	度	法	三角
東芝キヤリア株式会社					

・メンテナンススペース



加湿器メンテナンスのため、エアコン本体配管側に
400mm以上のメンテナンススペースを設けて下さい。

適 用 機 種		図面番号		E25J0343-2 (6/6)			
TCB-HS281B		品 名	気化式加湿器(メンテナンス)外形図 (天井埋込形ビルトインタイプ用)	尺 度	図 法	三 角 法	
TCB-HS501B							
TCB-HS801B							
TCB-HS1401B							
		左 記		東芝キヤリア株式会社			