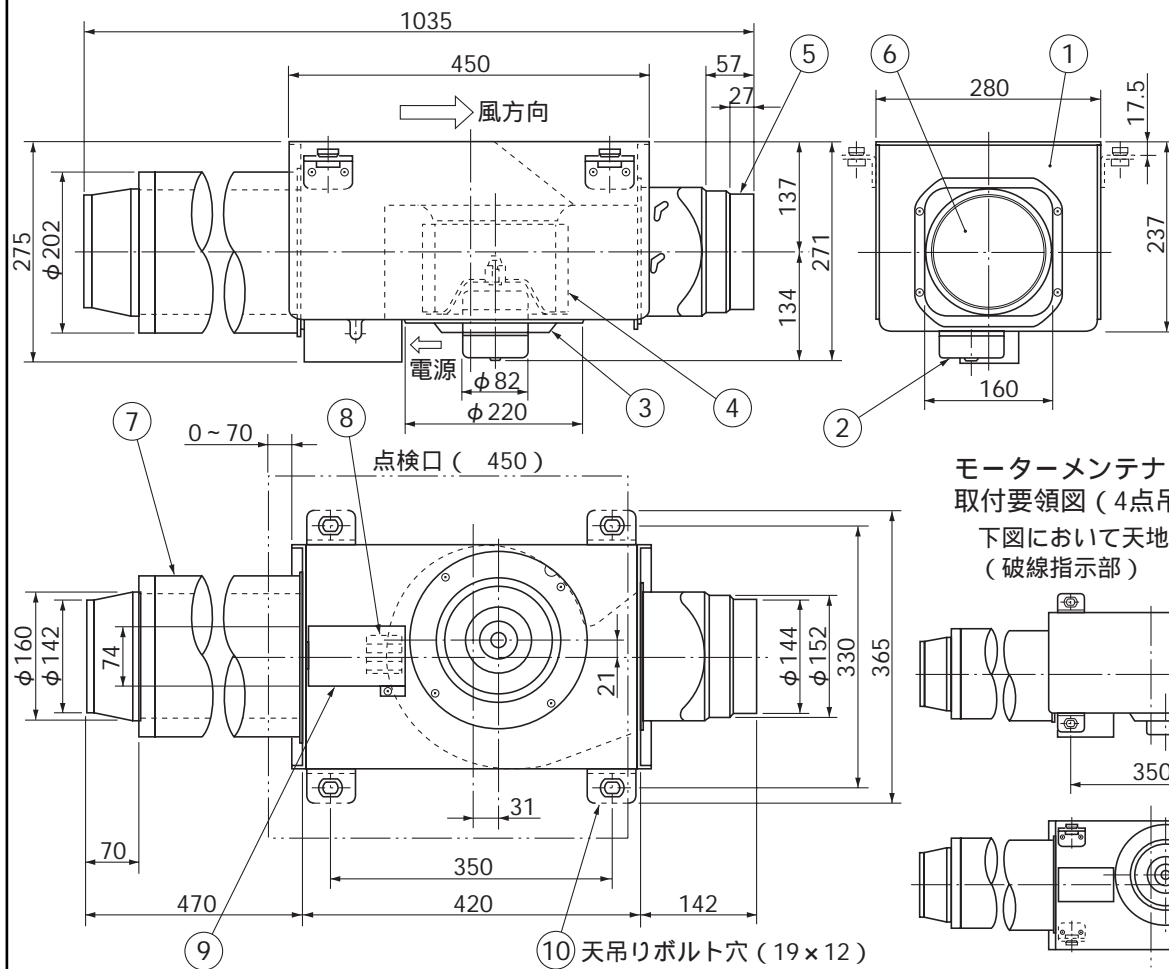
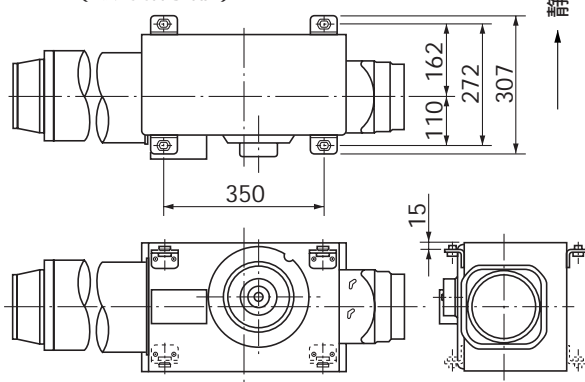


東芝換気扇（ダクト用）消音タイプ

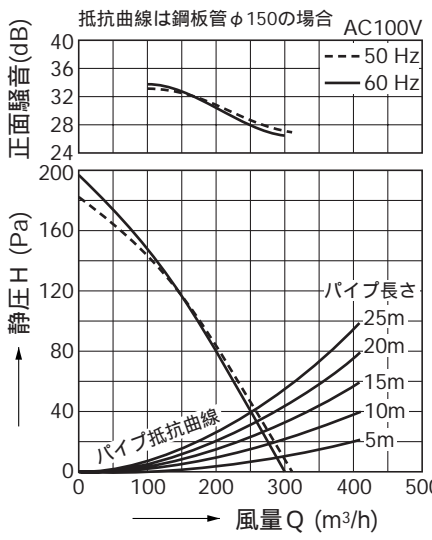


品番	部 品 名	材 質	表面処理	色 調
1	本体	亜鉛メッキ鋼板		
2	電動機			
3	電動機取付板	亜鉛メッキ鋼板		
4	羽根	合成樹脂		
5	排気側パイプガイド (同梱品)	亜鉛メッキ鋼板		
6	排気側シャッター	アルミニウム合金板		
7	給気側消音パイプガイド (同梱品)	亜鉛メッキ鋼板		
8	端子盤 (速結端子)			
9	端子板カバー	亜鉛メッキ鋼板		
10	取付金具 (同梱品)	亜鉛メッキ鋼板		

モーターメンテナンス方向 側面の場合
取付要領図 (4点吊り)
下図において天地が逆でも取付可能
(破線指示部)



Q - H ・ 騒音特性



正面騒音は、室外側ダクト内音が測定室に出ないようにし、吸込口より1m離れた地点でのAレンジによる値です。

特性表

開放時 (排気音は含まず)							
定格電圧 (V)	定格周波数 (Hz)	起動電流 (A)	定格電流 (A)	定格消費電力 (W)	風 量 (m³/h)	吸込騒音 (dB)	側面騒音 (dB)
100	50	0.37	0.32	32.0	310	27.0	27.0
	60	0.39	0.36	36.0	300	26.5	26.5
電動機形式	コンデンサー永久分相形单相誘導電動機 4極				シャッター形式	風圧式	羽根径 18 cm
耐 電 圧	AC 1000 V 1分間				絶 縁 抵 抗	10M 以上 (500 V メガー)	

特性は JIS C 9603 に基づく。
本仕様は改良のため変更することがありますのでご了承ください。

電源コードにヨリ線を使用する際は、棒状圧着端子をご使用ください。
点検口は電動機取付板・端子盤カバーを取外しできる位置に設けてください。

東芝キヤリア株式会社		形 名	DVC-18HN
作成年月日	H.20.12.1	図面番号	TV000873