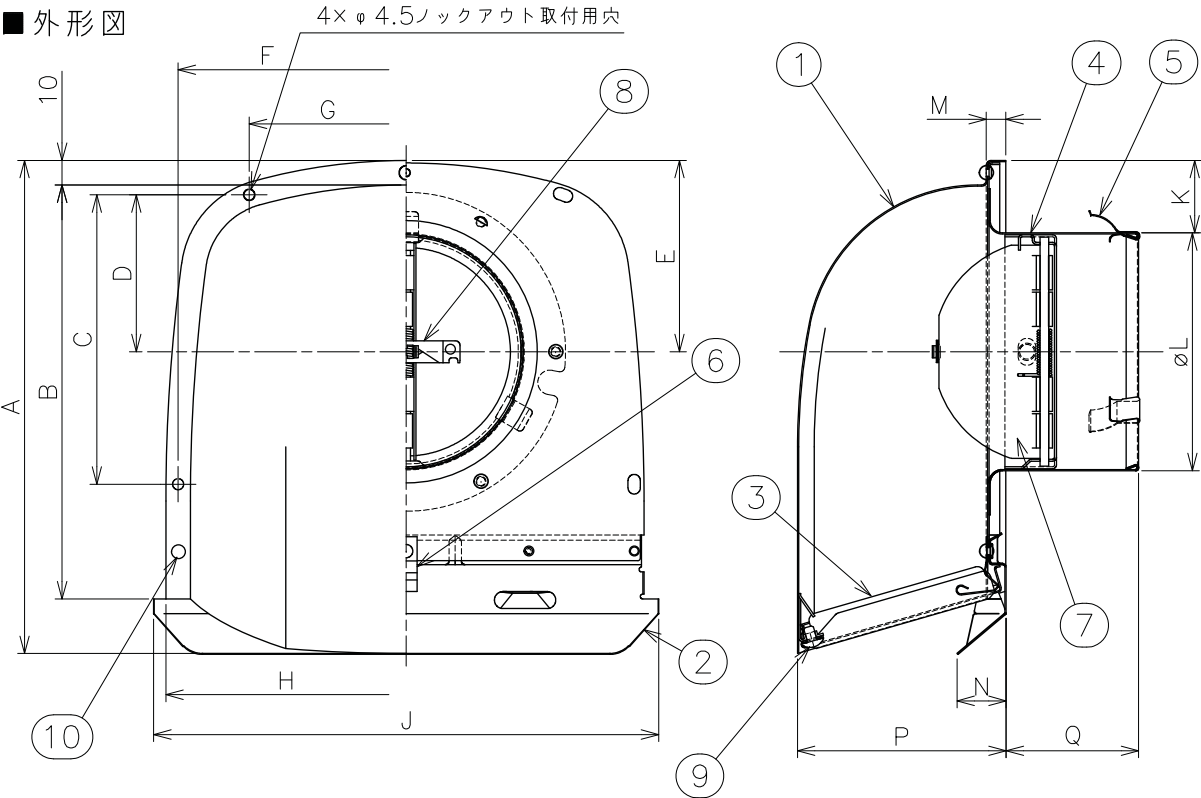


東芝換気扇応用部材

防火ダンパー付パイプフード<ステンレス製・ガラリ付・長形>

■ 外形図



■ 寸法表

形 名	A	B	C	D	E	F	G	H	J	K	φ L	M	N	P	Q	質量 (kg)	適用パイプ
DV-100SLDF	201	169	118	64	78	186	128	196	206	30	97	8	20	85	54	0.5	・スチールダクトφ100
DV-150SLDF	260	219	156	87	108	240	174	250	260	35	147	8	23	115	54	0.8	・スチールダクトφ150
DV-200SLDF	315	267	186	102	127	290	204	300	310	29	197	8	25	138	54	1.1	・スチールダクトφ200
DV-250SLDF	377	320	241	121	150	339	232	350	360	27	247	9	29	167	71	1.6	・スチールダクトφ250

品番	部 品 名	材 質	表面処理	色 調
1	フード	SUS304 t0.5	粉体焼付塗装	ライトグレー
2	水切板	SUS304 t0.5	粉体焼付塗装	ライトグレー
3	ガラリ	SUS304 t0.5	粉体焼付塗装	ライトグレー
4	パイプガイド	SUS304 t0.4		ステンレス地色
5	スプリング	SUS304		ステンレス地色
6	スプリング	SUS304		ステンレス地色
7	ダンパー	SUS304 t0.8		ステンレス地色
8	温度ヒューズ	銅板 低温ハタ [®] (72℃)		
9	ネジ	SUS304	めっき処理	
10	リベット	SUS304	めっき処理	

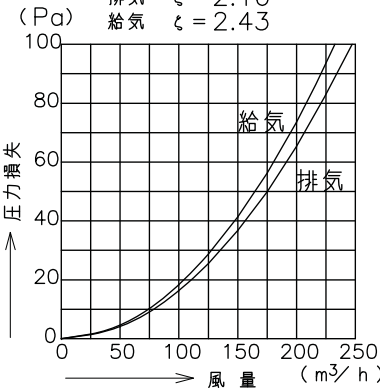
■ 圧力損失曲線

● DV-100SLDFタイプ^{*}

※使用パイプ: 銅板製スパイラルダクトφ100

※圧力損失係数

排気 ζ = 2.16
給気 ζ = 2.43

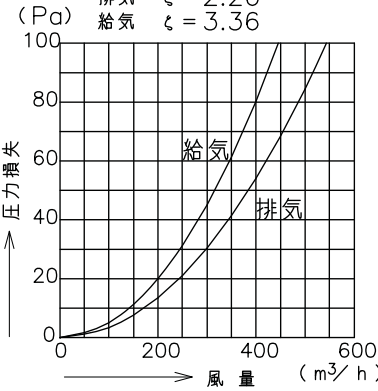


● DV-150SLDFタイプ^{*}

※使用パイプ: 銅板製スパイラルダクトφ150

※圧力損失係数

排気 ζ = 2.26
給気 ζ = 3.36

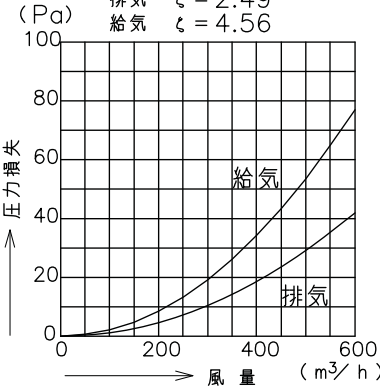


● DV-200SLDFタイプ^{*}

※使用パイプ: 銅板製スパイラルダクトφ200

※圧力損失係数

排気 ζ = 2.49
給気 ζ = 4.56

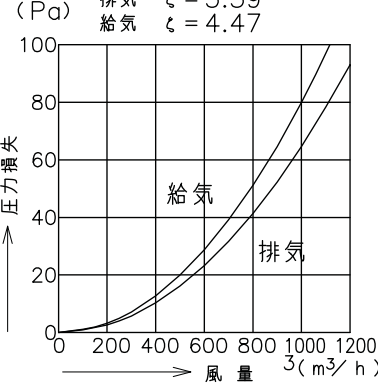


● DV-250SLDFタイプ^{*}

※使用パイプ: 銅板製スパイラルダクトφ250

※圧力損失係数

排気 ζ = 3.59
給気 ζ = 4.47



東芝キヤリア株式会社

形 名

DV-100SLDF, DV-150SLDF,
DV-200SLDF, DV-250SLDF

作成年月日

R. 1. 8. 2

図面番号

T V 0 0 1 8 5 7

※本仕様は改良のため変更することがありますのでご了承ください。