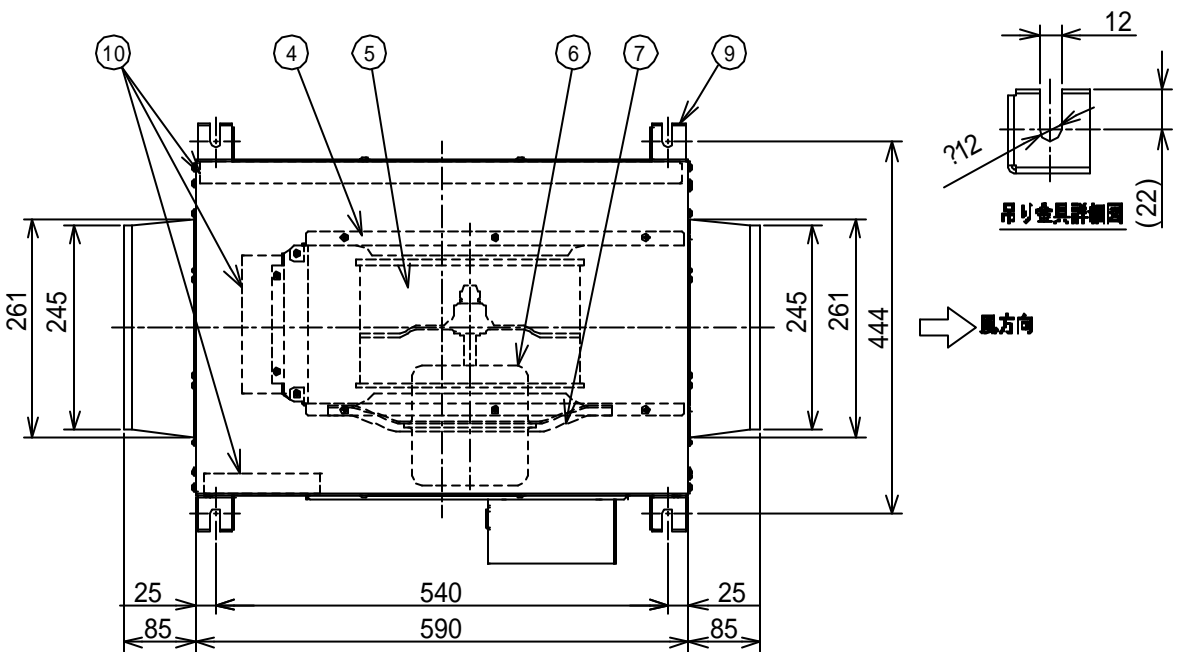


東芝ストレートダクトファン（静音形）

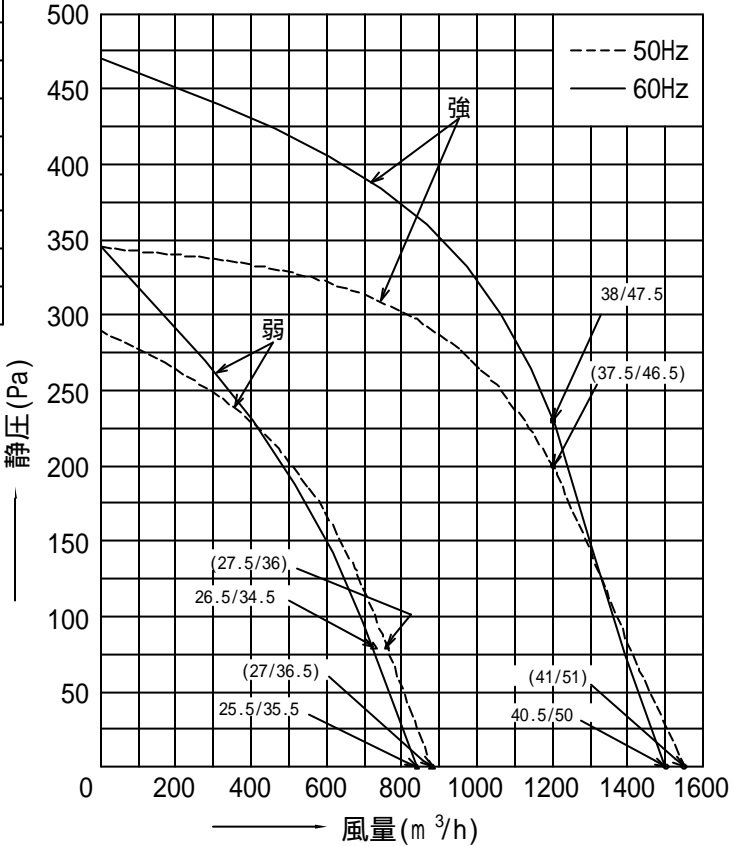


| 部品表 | | | | |
|-----|--------|---------------------|------|-----|
| 品番 | 部 品 名 | 材 質 | 表面処理 | 色 調 |
| 1 | 本体枠 | 亜鉛めっき鋼板 | | |
| 2 | 点検蓋 | 亜鉛めっき鋼板 | | |
| 3 | 電装品カバー | 亜鉛めっき鋼板 | | |
| 4 | ケーシング | 亜鉛めっき鋼板 | | |
| 5 | 羽根 | PP樹脂 (ガラス入), アルミニウム | | |
| 6 | モーター | 4極コンデンサー誘導電動機 | | |
| 7 | モーター台 | 亜鉛めっき鋼板 | | |
| 8 | 吸排気口 | 亜鉛めっき鋼板 | | |
| 9 | 吊り金具 | 亜鉛めっき鋼板 | | |
| 10 | 吸音材 | グラスウール, ガラスクロス | | |

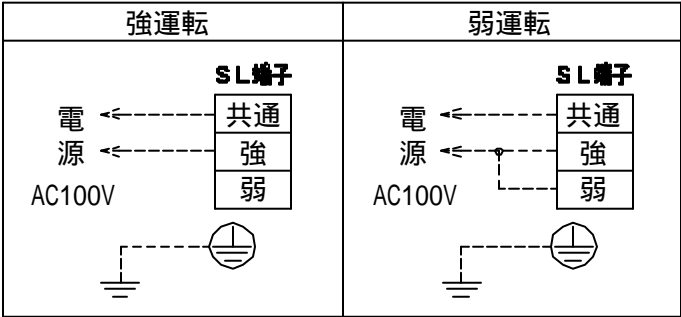
| 付 属 品 |
|------------------|
| 吸排気口…………… 2 個 |
| 吸排気口用取付ねじ… 1 2 本 |

静圧 - 風量特性

特性曲線上の数値は騒音値 (dB[A]) を示す
() は50Hz 側面 / 吸込側



結線図 (破線部分は客先にて配線してください。)



特性表

| 形名 | 羽根サイズ | | 極数 (P) | 定格電圧 (V) | 公称出力 (W) | | 周波数 (Hz) | 消費電力 (W) | 最大電流 (A) | 起動電流 (A) | 最大風量 (m³/h) | 回転数 (rpm) | 騒音 (dB) | | 質量 (kg) |
|-----------|-------|--------|--------|----------|----------|---|----------|----------|----------|----------|-------------|-----------|---------|------|---------|
| | (cm) | (番手) | | | | | | | | | | | 側面 | 吸込側 | |
| DVS-120SK | 27 | #1 3/4 | 4 | 単相100V | 270 | 強 | 50 | 367 | 3.81 | 6.61 | 1550 | 1025 | 41 | 51 | 25.7 |
| | | | | | | | 60 | 423 | 4.31 | 6.29 | 1493 | 1000 | 40.5 | 50 | |
| | | | | | | 弱 | 50 | 172 | 1.79 | 2.42 | 881 | 600 | 27 | 36.5 | |
| | | | | | | | 60 | 176 | 1.8 | 2.32 | 838 | 570 | 25.5 | 35.5 | |

| | |
|--------|-----------------------------|
| 時間定格 | 連続 |
| 電動機形式 | 4極コンデンサー誘導電動機 |
| 絶縁階級 | E種 |
| 巻線温度上昇 | 75K以下 |
| 使用周囲条件 | 温度: -15 ~ 40 相対湿度: 90%以下 |
| 搬送空気条件 | 温度: -15 ~ 40 相対湿度: 90%以下 |
| 絶縁抵抗 | 10M 以上(500Vメガー) |
| 耐電圧 | AC1000V 1分間 |
| 軸受 | 6203ZZ |

- ・最大風量はチャンバー法 (JIS C9603) により測定した値です。
- ・騒音は最大風量時の値で測定位置は以下に示す通りです。
(本体の吸込吐出両側にダクト接続時)
側面・・・本体側面 1.5mでの騒音値
吸込側・・・吸込側 1.5mでの騒音値
なお、1mの位置での値は上記数値に 2 dBを加えてください。
- ・最大電流は最大風量時の測定値です。
- ・消費電力・回転数は商品単体で、開放状態での測定値です。

- 注記
1. 適用ダクト: 呼び 250
 2. 電源電線はVV F 1.6mm又は 2mmを使用してください。
 3. 屋外・油煙や湿気などの発生する場所・プール・温泉で使用しないでください。
 4. 万一の感電防止のため、必ずアース工事をしてください。
 5. 本品は点検蓋を上面にして設置しないでください。
 6. ㊿印は羽根の回転方向を示します。

本仕様は改良のため変更することがありますのでご了承ください。

| | | | |
|------------|------------|------|-----------|
| 東芝キャリア株式会社 | | 形 名 | DVS-120SK |
| 作成年月日 | H.21.04.16 | 図面番号 | AV004650 |