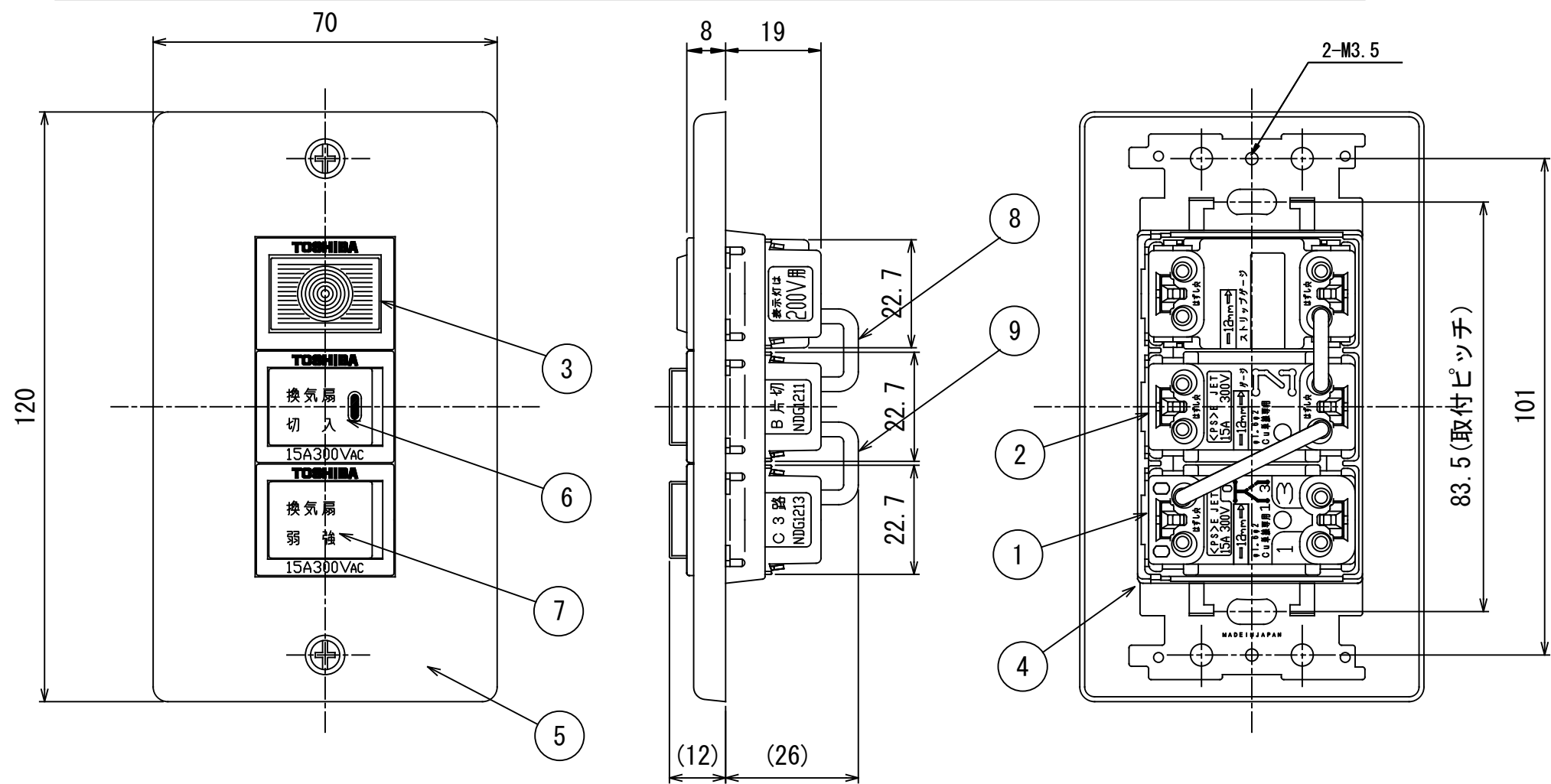
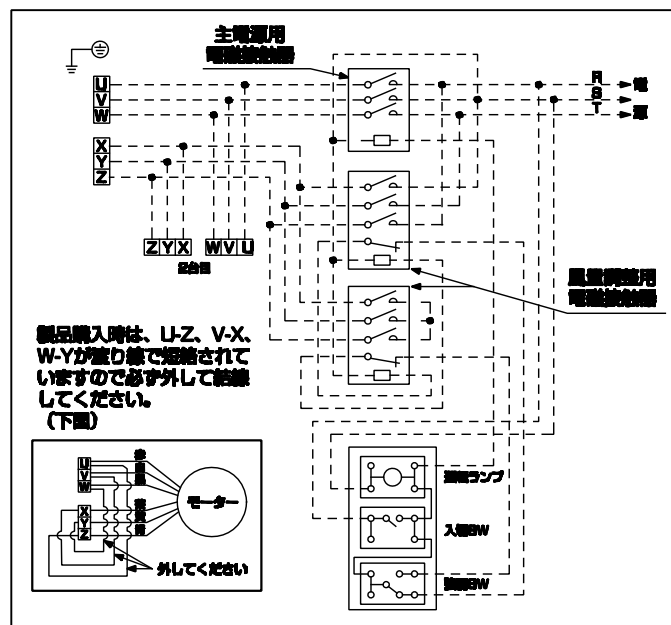
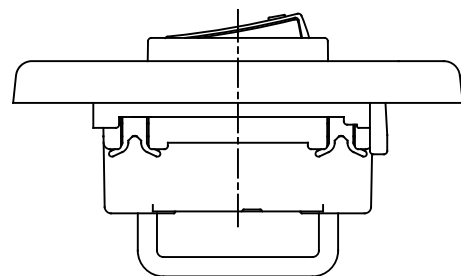


ストレートダクトファン用強弱ノッチ用スイッチ(単相200V)



結線例



定 格 電 流	1 5 A
使 用 電 圧	2 0 0 V 用
適 合 規 格	J I S C 8 3 0 4 屋内用小形スイッチ類 電気用品安全法
端 子 構 造	S L (ねじなし)端子
適 合 電 線	φ 1.6, φ 2 銅 単 線 専 用

部番	部 品 名	数量	形 番
1	3路カードスイッチC	1	NDG1213 (WW)
2	片切カードスイッチB	1	NDG1211 (WW)
3	パイロットランプ (白)	1	NDG4111-2 (WW)
4	絶縁ワンタッチサポート	1	NDG4302
5	ステンレスプレート	1	DG6313
6	ネームカード	1	換気扇 切 入
7	ネームカード	1	換気扇 弱 強
8	リード線	1	NDG4962 (K)
9	リード線	1	NDG4961 (K)

— 付 属 品 —  
・ 2 4 時 間 換 気 ラ ベ ル ..... 1 枚

**⚠ 警告**

発熱、焼損、火災の原因になります。

- 結線は適合電線の被ふくをゲージ12mm (11~14mm)に合わせてむき、確実に奥まで差し込んでください。
- 曲がった電線及びより線は直接端子に接続しないでください。
- 定格電圧、定格電流を超えて、施工やご使用をしないでください。
- 水のかかる場所、油などの付着しやすい場所、低温、高温、多湿の場所、粉塵、アンモニアガスなど腐食性ガスのある場所には取り付けしないでください。

端子部断面

○ 電線

× 電線

図 番	AV004849-SVF-8789T (M)	04	図 法
		213	三角法
品 名	東芝ストレートダクトファン用別売部品 スイッチ	尺 度	単 位
			m m
形 名	SVF-8789T (M)	東芝キヤリア株式会社	