

TOSHIBA Manuale d'installazione

Per l'installatore - Lavori elettrici e impostazioni

Sensore remoto

Modello:
TCB-TC41U-E

Accessori

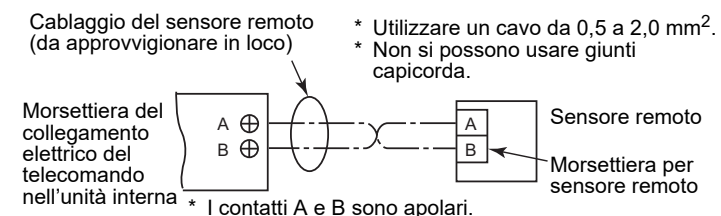
N.	Nome della parte	Q.tà	N.	Nome della parte	Q.tà
1	Sensore remoto	1	3	Vite per legno	2
2	Vite M4 x 20	2	4	Manuale d'installazione	1

Requisiti della posizione d'installazione del sensore remoto

- Non installare il sensore remoto in un punto in cui sarà esposto alla luce solare diretta o all'aria esterna (vicino a una finestra o simili).
- Installare il sensore remoto a un'altezza dal pavimento compresa tra 1 e 1,5 m.
- Non installare il sensore remoto dietro ostacoli che potrebbero impedire la rilevazione della temperatura ambiente.
- Installare il sensore remoto solo nel locale da condizionare.
- Installare il sensore remoto verticalmente su una parete o su un altro sostegno di tipo adeguato.
- Non installare il sensore remoto in un punto direttamente esposto all'aria emessa dal condizionatore d'aria.
- Non installare il sensore remoto su una parete la cui temperatura differisca considerevolmente da quella dell'ambiente.

Come collegare il sensore remoto

■ Schema di collegamento



NOTA 1: Per evitare malfunzionamenti il cavo del sensore remoto non deve essere raggruppato con altri cavi, per esempio quelli dell'alimentazione elettrica, oppure fatto scorrere in canaline insieme ad altri cavi.

NOTA 2: Installare il sensore remoto lontano dalle sorgenti generatrici di interferenze elettriche e dai campi elettromagnetici.

NOTA 3: Se non è possibile evitare le interferenze elettriche occorre ricorrere a rimedi quali, ad esempio, il filtraggio.

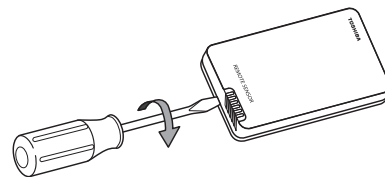
Cablaggio del telecomando

Dispositivi di connessione	Tipo	Q.tà	Lunghezza totale della dimensione		Polarità	Altri
			Terminale A/B interno - Terminale telecomando			
			Fino a 200 m	Fino a 300 m		
Cablaggio del telecomando (Cablaggio da unità interna a telecomando e cablaggio del sensore remoto)	Collegamento a massa	2 nuclei	SE IL WIRELESS È INCLUSO	SE È SOLO COLLEGAMENTO CABLATO	Senza polarità	da acquistarsi localmente
			Sino a 200 m di lunghezza totale per il cablaggio di controllo tra le unità interne			
			Da 0,5 a 2,0 mm ²			

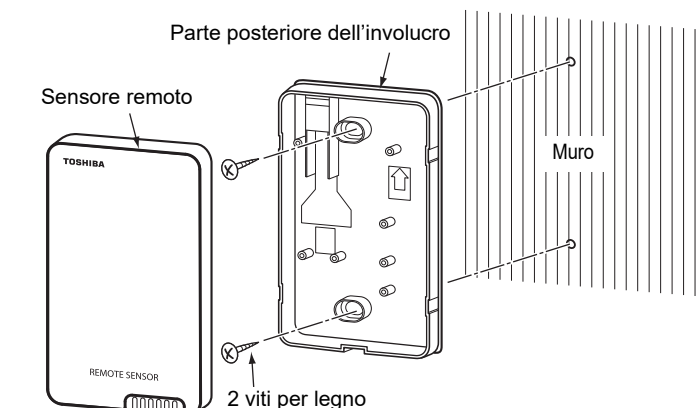
Come installare il sensore remoto

■ Procedura d'installazione

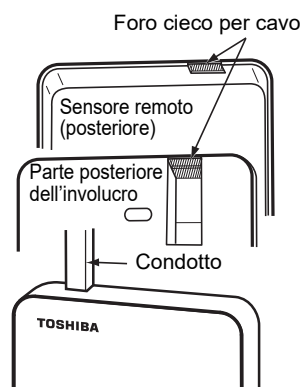
1. Inserire e ruotare la punta di un cacciavite piatto o di un oggetto di forma analoga nell'apposita fessura ubicata sul fondo del sensore remoto per rimuovere la parte posteriore dell'involucro.
2. Con le due viti da legno fornite in dotazione fissare la parte posteriore dell'involucro a una parete o a un altro sostegno di tipo adeguato. (Non serrare le viti con forza eccessiva, pena il possibile danneggiamento dell'involucro o del display a cristalli liquidi.)
3. Eseguire correttamente il collegamento elettrico del sensore remoto ai morsetti A e B dell'unità interna. (Non applicare tensione 208-240 Vca, pena il danneggiamento del telecomando.)
4. Riapplicare il sensore remoto alla parte posteriore dell'involucro inserendo gli agganci negli appositi incavi di quest'ultimo.



■ Installazione del sensore remoto a muro



- Con un coltellino o una pinzetta, aprire dal lato superiore del sensore remoto e della parte posteriore dell'involucro i fori ciechi di accesso del cavo (ombreggiati).
- Proteggere il cavo facendolo scorrere in un condotto.



NOTA 1: Lasciare almeno 30 mm di spazio attorno al sensore remoto.

Requisiti d'installazione di telecomandi combinati

■ Impostazione

1. Impostare il telecomando come telecomando principale. (L'impostazione predefinita è principale.)
- Configurare le impostazioni del sensore di temperatura ambiente del telecomando sulle impostazioni predefinite di fabbrica sul lato dell'unità interna.

■ Schemi base di collegamento

- Controllo di una unità interna da un sensore remoto e un telecomando

