

TOSHIBA Manual de instalação

Ao pessoal de instalação - Instalação eléctrica e assistência técnica

Sensor remoto

Modelo:

TCB-TC41U-E

Acessórios

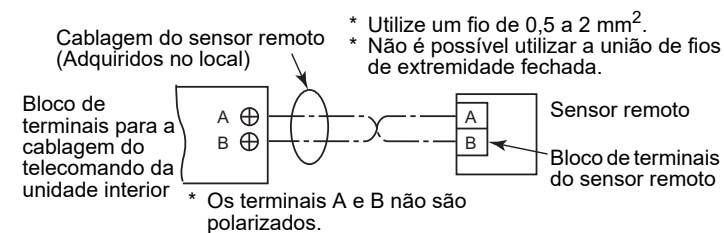
Nº	Nome da peça	Quant.	Nº	Nome da peça	Quant.
1	Sensor remoto	1	3	Parafuso para madeira	2
2	Parafuso M4 x 20	2	4	Manual de instalação	1

Requisitos do lugar de instalação do sensor remoto

- Não instale o sensor remoto num lugar exposto à luz direta do sol ou ar exterior (perto de uma janela, etc.).
- Instale o sensor remoto a uma altura de 1 a 1,5 m ou mais desde o piso.
- Não instale o sensor remoto por trás de obstáculos, onde ele não possa detetar a temperatura do ambiente.
- Instale o sensor remoto somente na sala a ser climatizada.
- Instale o sensor remoto verticalmente na parede ou outra superfície similar.
- Não instale o sensor remoto num lugar onde fique exposto à descarga de ar direta do aparelho de ar condicionado.
- Não instale o sensor remoto numa parede cuja temperatura difira grandemente da temperatura ambiente.

Como conectar a cablagem do sensor remoto

■ Diagrama de conexão



NOTA 1: O fio do sensor remoto não deve ser agrupado com outros fios (cabo de alimentação, etc.), nem instalado com outros fios na mesma conduta, pois isso pode causar um mau funcionamento.

NOTA 2: Instale o sensor remoto afastado de fontes de interferência eléctrica e de campos eletromagnéticos.

NOTA 3: Se a interferência eléctrica for inevitável, deve-se tomar contra-medidas apropriadas tais como instalação de filtros, etc.

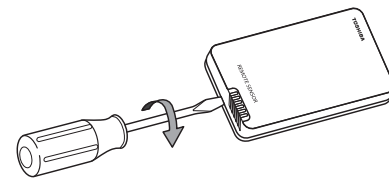
Cablagem do telecomando

Dispositivos de ligação	Tipo	Qtd	Comprimento total do tamanho		Polaridade	Outros
			Terminal A/B interior - Terminal do telecomando			
			Até 200 m	Até 300 m		
Cablagem do telecomando (Cablagem do interior ao telecomando e cablagem do sensor remoto)	Fio blindado	2 núcleos	NO CASO DE INCLUIR DISPOSITIVOS SEM FIOS	NO CASO DE APENAS DISPOSITIVOS COM FIOS	Sem polaridade	Adquirido localmente
			Até um comprimento total de 200 m de cablagem de controlo entre unidades interiores			
			0,5 a 2,0 mm ²			

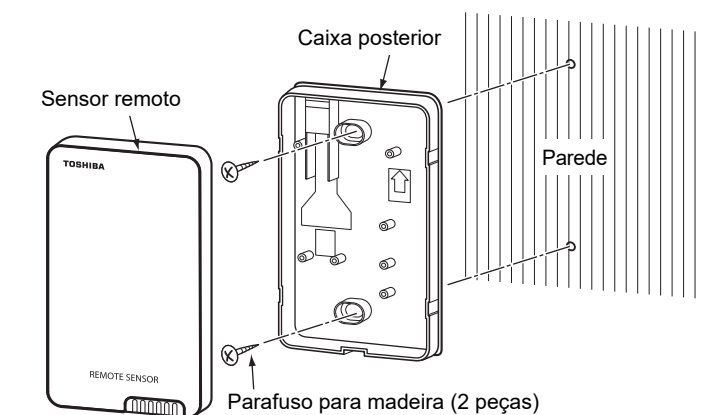
Como instalar o sensor remoto

■ Procedimento de instalação

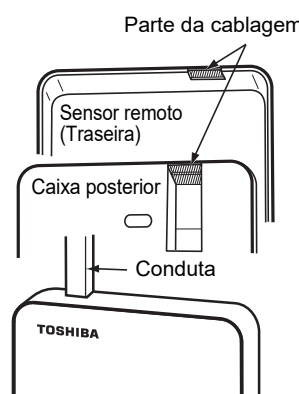
1. Insira uma chave de fendas ou algo similar na ranhura na parte inferior do sensor remoto e torça-a para remover a caixa posterior.
2. Fixe a caixa posterior numa parede ou outra superfície similar utilizando os parafusos para madeira fornecidos (2 peças). (Um aperto demasiado pode danificar a caixa posterior ou o visor LCD.)
3. Instale a cablagem do sensor remoto depois de verificar o número do conector (A, B) da unidade interior para evitar uma instalação eléctrica errada. (Aplicar CA 208 – 240 V danificará o produto.)
4. Monte o sensor remoto na caixa posterior encaixando os seus ganchos nas ranhuras da caixa posterior.



■ Instalação do sensor remoto na parede



- Corte as partes da cablagem (sombreadas) na parte superior do sensor remoto e da caixa posterior utilizando uma faca, alicate ou outro instrumento similar.
- Proteja os fios com a cobertura de fios.



NOTA 1: Deixe uma distância de pelo menos 30 mm ao redor do sensor remoto.

Requisitos de instalação de telecomandos combinados

■ Como instalar

1. Defina o telecomando como principal. (A predefinição de fábrica é principal.)
- Defina as definições do sensor de temperatura da divisão do telecomando para as predefinições de fábrica no lado da unidade interior.

■ Diagrama eléctrico básico

- Controlar uma unidade interior a partir de um sensor remoto e de um telecomando

