

スポット・ゾーン空調システム

FLEXAIR

フレックスエアー



用途に応じたラインアップ **FLEXAIR**

室内ユニット



オートフラップタイプ ダクトフランジタイプ スタンダードタイプ

室外ユニット



横吹1ファン標準仕様 横吹2ファン標準仕様 横吹2ファン寒冷地仕様 上吹タイプ標準仕様

工場・倉庫等の 大規模空間のお悩みを解決！

適風適所！

快適性向上！

運用の効率化！

省エネ性向上！

FLEXAIRなら1馬力のコンパクト室内ユニットによる
個別分散設置が可能

工場空調のこんな課題解決に最適

- 天井に新規のダクト設置が困難な場合
- 床置室内機の設置スペースが無い場合

工場



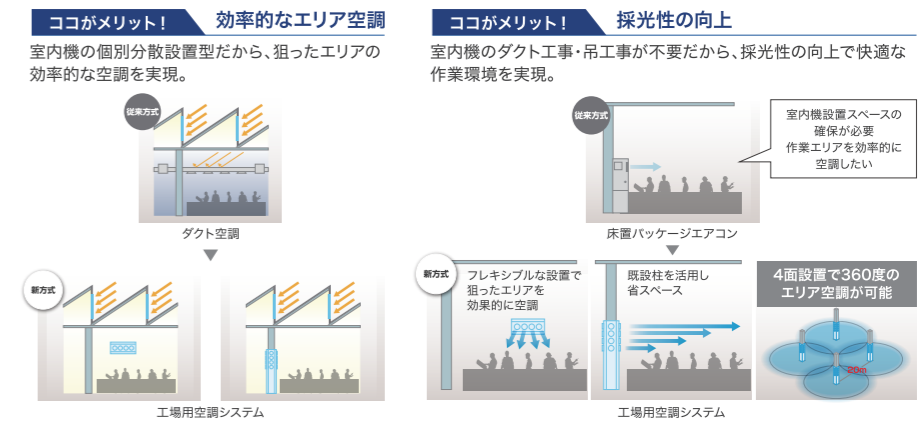
応用例



必要な場所にだけ設置室内ユニット毎にON-OFFも可能



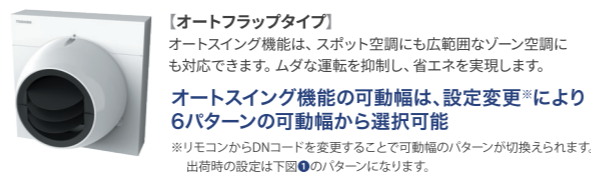
柱や壁面を使用することで更なるスペースの極小化を実現



快適性向上！

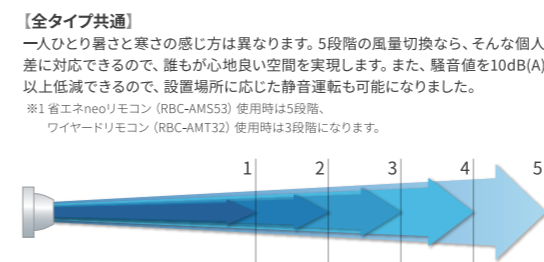
1台で広範囲を空調できるので、
複数人に風を届けます！

東芝だけ！ オートスイング機能



5段階*1の風量切換で、個人差に対応し
誰もが心地良い空間を実現！

東芝だけ！ 5段階*1の風量切換

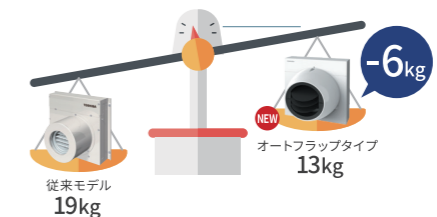


施工性向上！

室内ユニット

軽量・コンパクトな室内ユニット設計だから、天井ダクトや
大容量の天井吊形空調機の設置が困難な場所にも最適！

室内ユニットは
従来モデルと比較して最大6kg軽量化
軽くなったことで、さらに施工しやすくなりました。



室外ユニット

4.5馬力は小径体室外ユニットだから、
僅かなスペースにも設置可能！

東芝だけ！
4.5馬力は
小径体室外ユニット

【全タイプ共通】
高さ1050×幅1010×奥行370mmのコンパクトな室外
ユニットを新たにラインアップ！設置場所を選ばず、
限られたスペースを有効活用できます。

さらに、横吹1ファン室外ユニットは
単相200V機種もご用意！