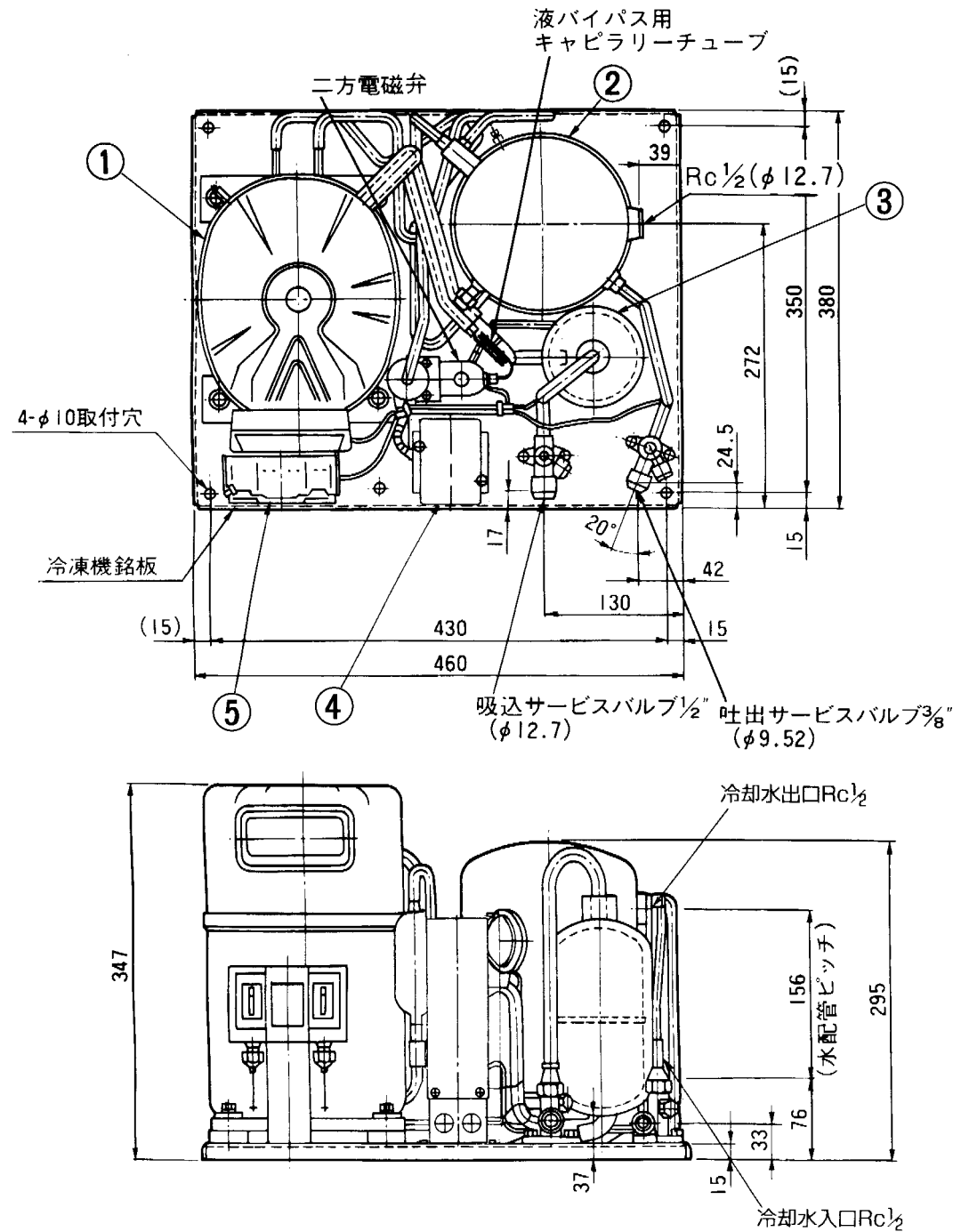


■ 外形図

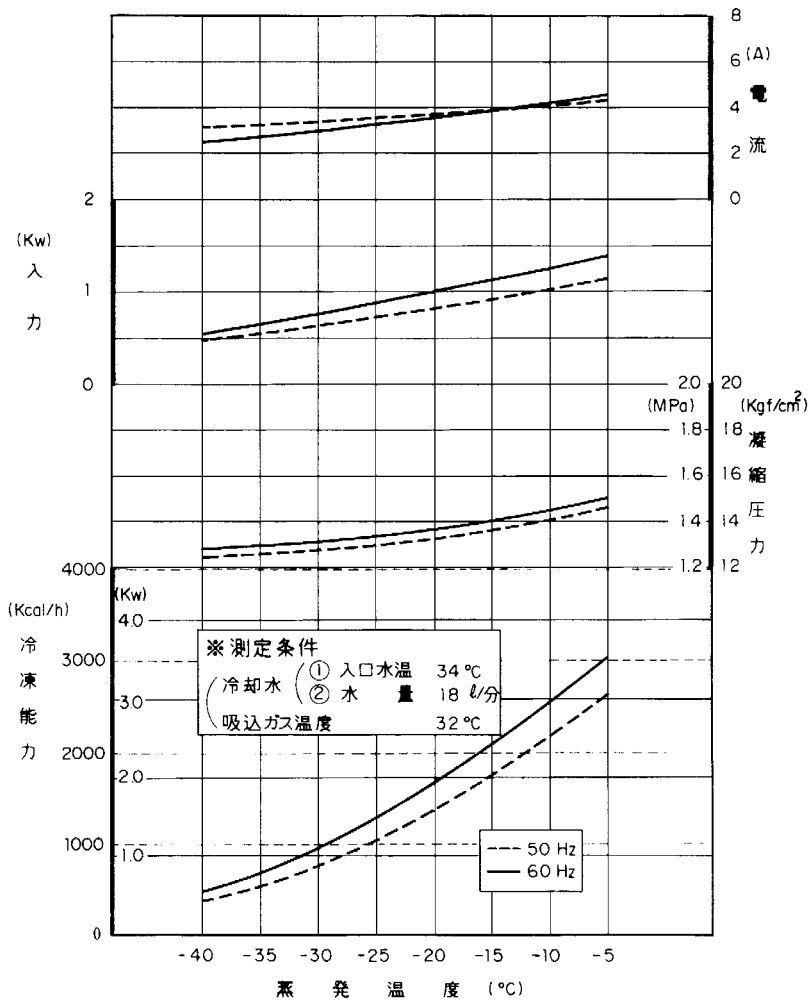


■ 性能曲線

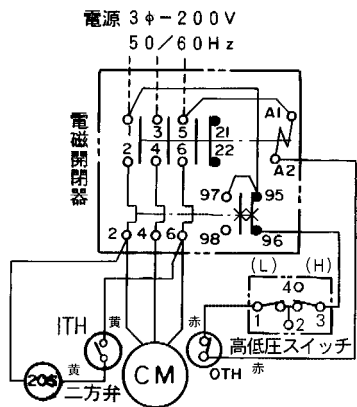
(冷凍能力表) (W)

ET	-40℃	-35℃	-30℃	-25℃	-20℃	-15℃	-10℃	-5℃
50Hz	420	615	885	1,220	1,605	2,070	2,535	3,060
60Hz	535	790	1,115	1,510	1,955	2,440	2,965	3,535

注) 冷凍能力換算: kcal/h = W × 0.86



■ 配線図



■ 主要諸元

用 途	中低温用 (冷蔵～冷凍域)	部 番
形 式	水冷凝縮式全密閉 屋内設置形冷凍機	
呼 称 出 力	1. 1 kW	
電 源 定 格	三相200V, 50/60Hz	
使 用 冷 媒	R-22	
法定冷凍能力 (トン)	0. 63/0. 75 RTon	
使用 蒸 発 温 度	-40～-5℃	
範囲 周 围 温 度	+5～+40℃ ^{注1)}	
許 容 冷 媒 封 入 量	3. 0 kg	
基本性能	* 冷 凍 能 力 2070/2440 W * 入 力 910/1120 W * 電 流 3. 8/3. 9 A * 力 率 69/83%	
圧縮機仕様	形 式 全密閉レシプロ形: TF510J2N 気 筒 仕 様 φ45.0×19.0×1 (30.22×10 ⁻³ L/rev) 冷 凍 機 油 スニソ3GSD (1.3L) 冷 却 方 式 オイルクーラー+液バイパス 電 動 機 仕 様 E種かご形誘導電動機 (2.4Ω)	①
凝縮器仕様	形 式 水冷シェルコイル形 (CW-6F) 標準 市 水 7. 5 L/分 (1.5×10 ⁻² MPa) 水量 タ ワ ー 18. 0 L/分 (4.1×10 ⁻² MPa) 接 続 管 径 Rc 1/2 (15A) 有 効 内 容 積 5. 1 L	②
アキュムレーター (有効内容積)	SA-1C (0. 6 L)	③
製 品 質 量	43 kg	
電 装 部 品 類	電 磁 開 閉 器 SW-0/3Q (6. 6A) 高 低 圧 スイ ッ チ VFP-F406TF-1 ^{注2)} コンプレッササーモ CS-12A-101 (OFF/ON=65/40℃) 液バイパス用サーモ CS-12A-R50 (OFF/ON=35/50℃) 液バイパス用キャピラリー φ0. 8×2400L 可 溶 栓 FP-3 (70±2℃)	④ ⑤
* 騒 音 値	53. 0/50. 5 dB (A)	
付 属 部 品	なし	

*測定条件: 周囲温度+32℃、蒸発温度-15℃、吸込ガス温度+32℃
但し、+18℃の場合は、約95%の冷凍能力となります。

注1. 冷凍機周囲が開放状態に限る

注2. '00/7月以降 VDP20TFより変更

● ご注意

- 騒音値は無響室1mでの測定値です。
実際の設置条件によっては3～5dB高くなる場合があります。
- 電源の接続電線は2mm²以上の絶縁電線を使用してください。
- 必ず接地 (アース) をしてください。
- 必ずポンプダウン制御を行ってください。

図 面 番 号	T62A054	尺 寸	—	図 法	第三角法
品 名	東芝全密閉形冷凍機仕様外形図 R-22 TWM150JA1	度			
東芝キヤリア株式会社 TOSHIBA CARRIER CORPORATION					