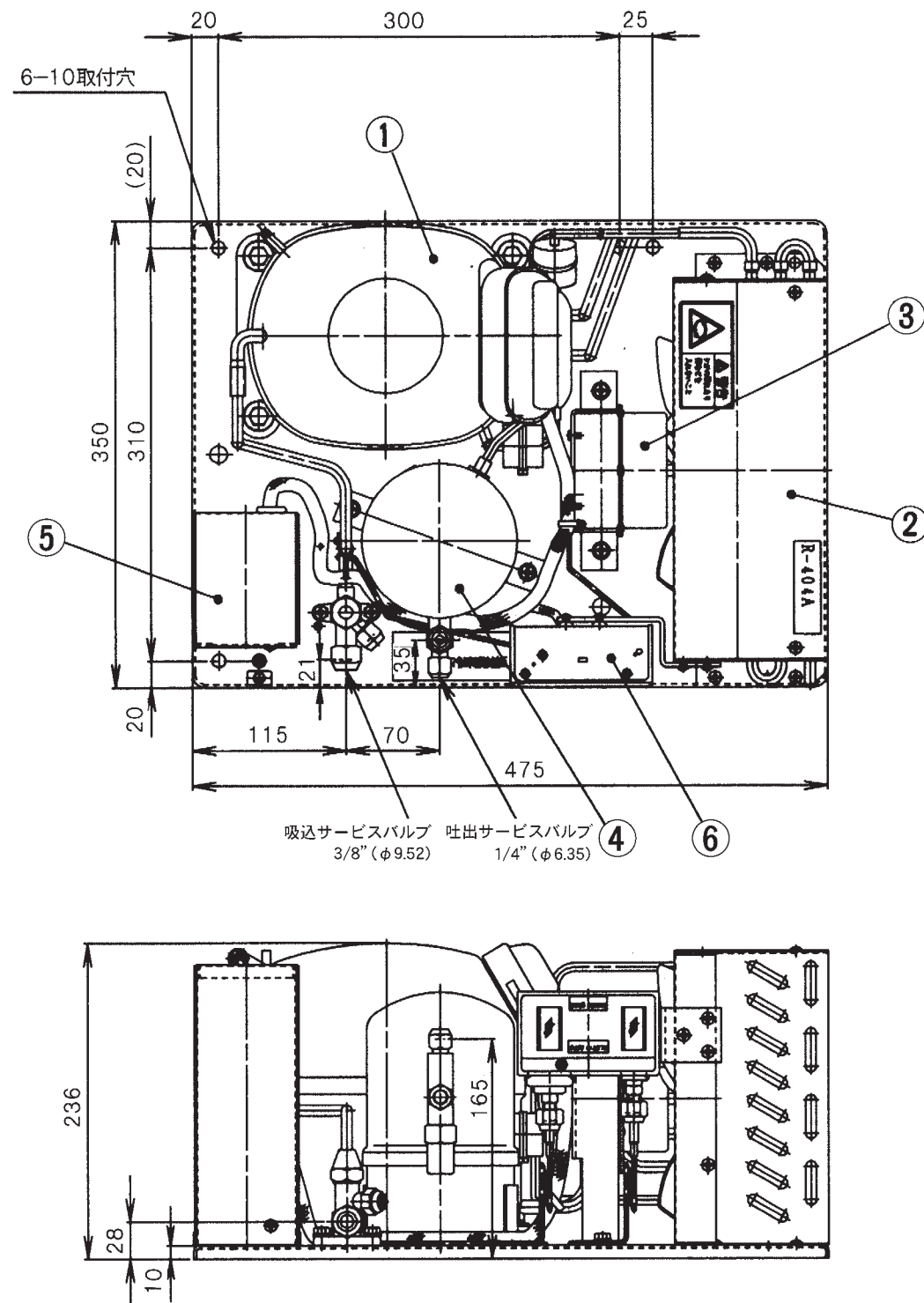


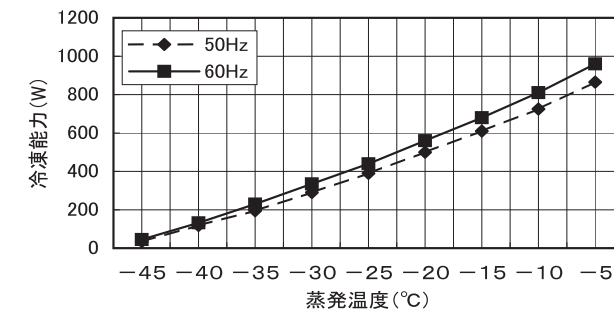
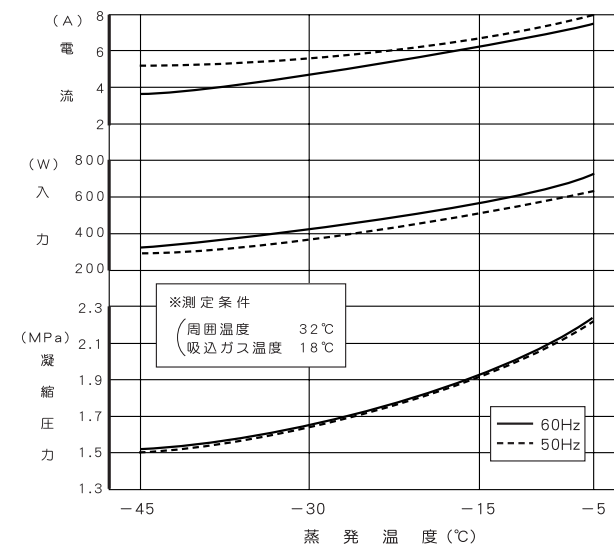
■ 外形図



■ 性能曲線

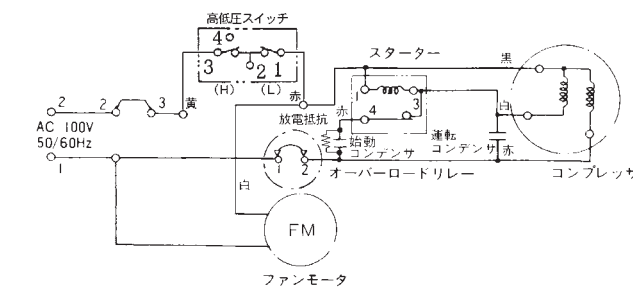
ET	-45℃	-40℃	-35℃	-30℃	-25℃	-20℃	-15℃	-10℃	-5℃
50Hz	35	118	195	290	390	500	610	725	865
60Hz	45	132	230	335	440	560	680	810	960

《条件》吸込ガス温度18℃、周囲温度32℃
 冷凍能力換算 $\text{kcal/h} = W \times 0.86$
 -40℃、5℃の値については、日冷工指導のR40数列値を使用しています。



■ 配線図

CAM 5 0 J S-T



■主要諸元

用	途	中低温用（冷蔵～冷凍域）	部番
形	式	空冷凝縮式全密閉 屋内設置形冷凍機	
呼 称	出 力	0.4 kW	
電 源	定 格	単相100V, 50/60Hz	
使 用	冷 媒	R-404A	
法定	冷凍能力（トン）	0.23/0.28RTon	
使用	蒸 発 温 度	-45～-5℃	
範囲	周 囲 温 度	+5～+40℃ ^{注1)}	
最大	冷 媒 封 入 量	1.3kg	
基本性能	* 冷 凍 能 力	610/680W	
	* 入 力	510/580W	
	* 電 流	6.8/6.4A	
	* 力 率	75/91%	
圧縮機仕様	形 式	全密閉レシプロ形：CS106J1N	
	気 筒 仕 様	φ35×11.0×1（10.6×10 ⁻³ L/rev）	
	冷 凍 機 油	エステル油VG74（0.85L）	①
	冷 却 方 式	オイルクーラー＋強制空冷	
	電 動 機 仕 様	E種かご形誘導電動機（0.77/3.16Ω）	
凝縮器仕様	形 式	強制空冷式フィンドチューブ形	
	端板間×列×段（FP）	285×3×8（2.2）	②
	開口寸法/有効内容積	285W×220H/0.37L	
	ファンモーター仕様	SE4-041N（P）（100V-4P-4W）＋φ202	③
	風 量	6.9/8.0m ³ /分	
受液器（有効内容積）		T-2E（1.38L）	④
製 品 質 量		29kg	
電装部品類	ス タ ー タ ー	AMVL-140AF	
	過負荷リレー	KA-122-LRGN00S	
	始動コンデンサ	MS200F125BT	⑤
	放 電 抵 抗	1/2W, 100kΩ	
	運転コンデンサ	F24AGFPL306W1	
	高圧スイッチ	DNS-D306Q062	⑥
* 騒 音 値		50.5/52.5dB（A）	
付 属 部 品		なし	

*測定条件：周囲温度+32℃、蒸発温度-15℃、吸込ガス温度+18℃
注1. 冷凍機周囲が開放状態に限る

ご注意

- 騒音値は無響室 1 mでの測定値です。
実際の設置条件によっては 3 ~ 5 d B 高くなる場合があります。
- 温度調節器の接続線は 1.2 5 mm²の絶縁電線を使用してください。
(CAM 5 0 J S)
- 必ず接地をしてください。
- 現地で温度調節器を取り付ける場合は、端子 2 - 3 についている短絡コードをはずして取り付けてください。(CAM 5 0 J S)
- 高低圧スイッチ付は必ずポンプダウン制御を行ってください。

図面番号		NC62A018			
品名	全密閉形冷凍機仕様外形図 R-404A		尺	—	図 第三 角 法
名	CAM50JS-T		度	法	
日本キヤリア株式会社					