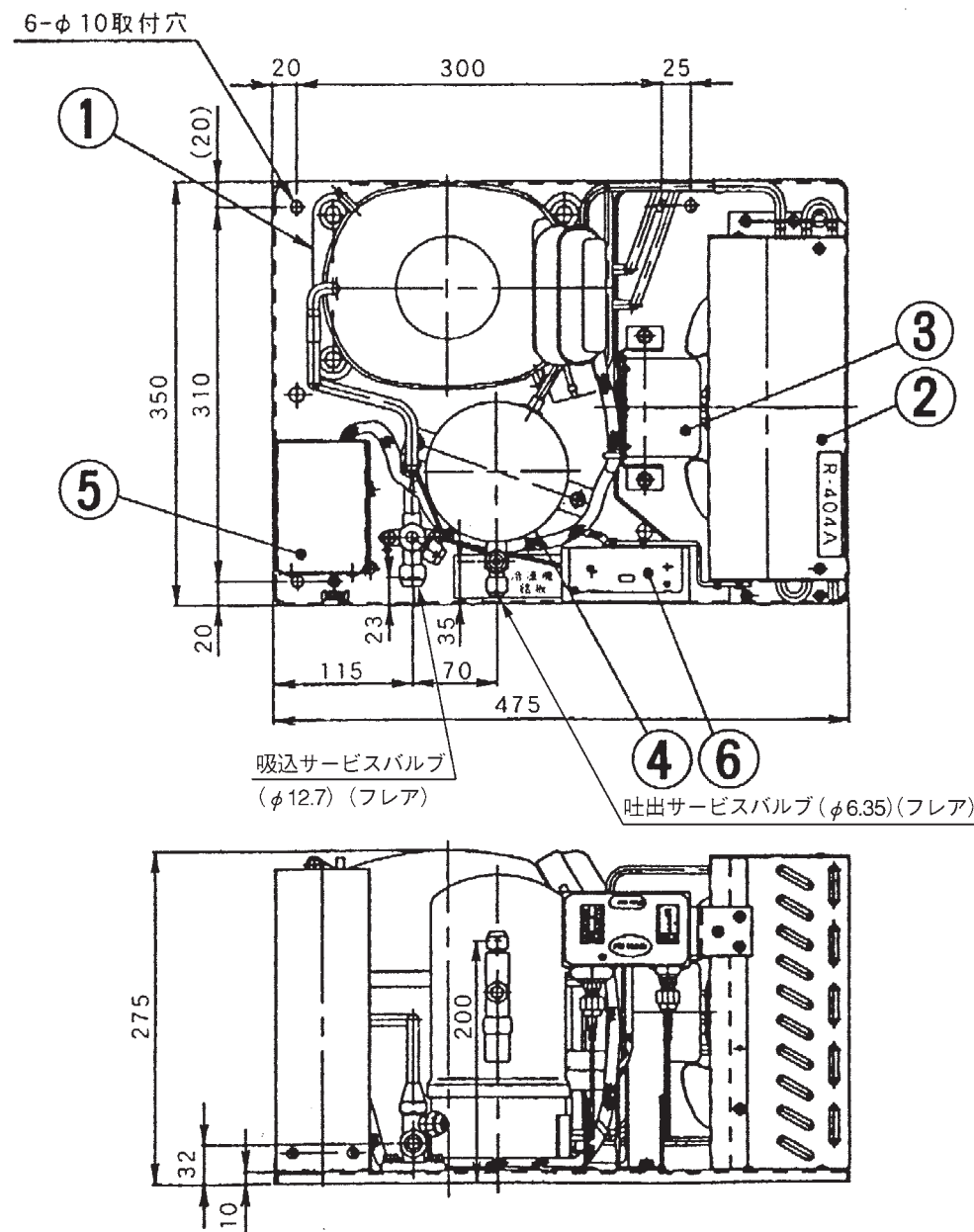


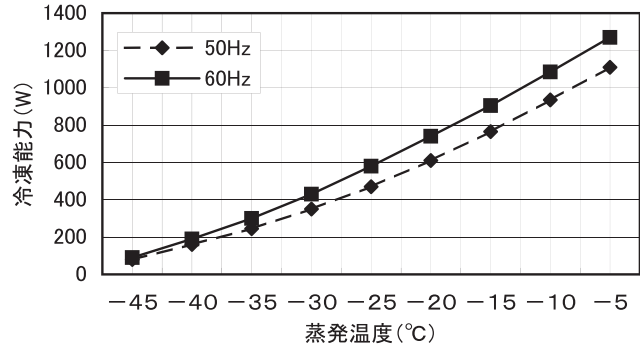
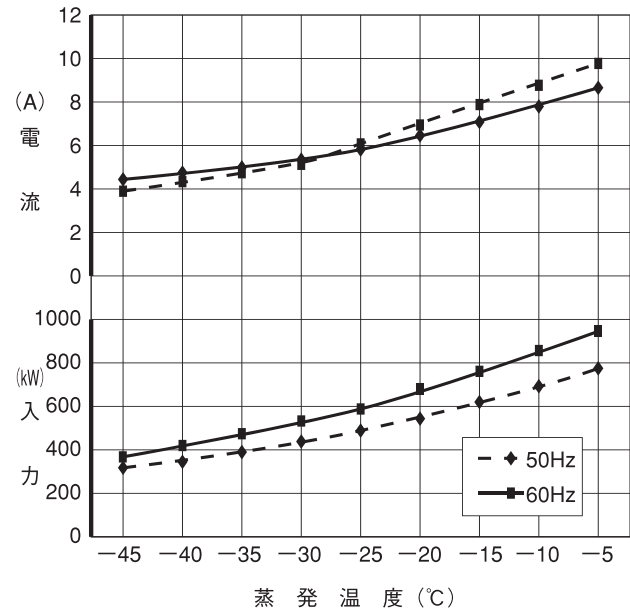
■外形図



■性能曲線

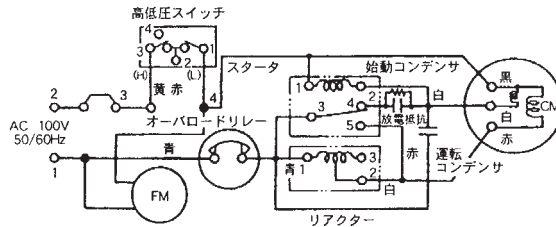
(冷凍能力表)										(W)
ET	-45℃	-40℃	-35℃	-30℃	-25℃	-20℃	-15℃	-10℃	-5℃	
50Hz	80	160	245	350	470	610	765	935	1110	
60Hz	90	190	300	430	580	740	905	1085	1270	

〈条件〉吸込ガス温度18℃、周囲温度32℃
冷凍能力換算 $\text{kcal/h} = W \times 0.86$
-40℃、5℃の値については、日冷工指導のR40数列値を使用しています。



■配線図

CAM75JS-T



【ご注意】

- 騒音値は無響室1mでの測定値です。
実際の設置条件によっては3～5dB高くなる場合があります。
- 温度調節器を取り付ける場合は、端子②-③についている短絡線は必ず1.25mm²の接続電線を使用し取り付けてください。
- 必ず接地（アース）をしてください。
- 高低圧スイッチ付は必ずポンプダウン制御を行ってください。

■主要諸元

用	途	中低温用（冷蔵～冷凍域）	部番
形	式	空冷凝縮式全密閉 屋内設置形冷凍機	①
呼 称	出 力	0.6 kW	
電 源	定 格	単相100V, 50/60Hz	
使 用	冷 媒	R-404A	
法定	冷凍能力（トン）	0.30/0.36RTon	
使用	蒸 発 温 度	-45～-5℃	②
範囲	周 囲 温 度	+5～+40℃ ^{注1)}	
許 容	冷 媒 封 入 量	1.3 kg	
基本性能	* 冷 凍 能 力	765/905W	
	* 入 力	630/760W	
	* 電 流	7.1/7.8A	
	* 力 率	89/97%	
圧縮機仕様	形 式	全密閉レシプロ形：CS140J1N	③
	気 筒 仕 様	φ35.0×14.5×1 (13.95×10 ⁻³ L/rev)	
	冷 凍 機 油	エステル油VG74 (0.85L)	
	冷 却 方 式	オイルクーラー＋強制空冷	
	電 動 機 仕 様	E種かご形誘導電動機 (0.46/2.81Ω)	
凝縮器仕様	形 式	強制空冷式フィンチューブ形	④
	端板間×列×段 (FP)	285×3×10 (2.0)	
	開口寸法/有効内容積	285W×260H/0.69L	
	ファンモーター仕様	SE4-11RP 10W φ230	
	風 量	9.3/10.8m ³ /分	⑤
受液器 (有効内容積)		RT-2G (1.75L)	
アキュムレーター (有効内容積)		なし	
製 品 質 量		3.4 kg	
電装部品類	ス タ ー タ ー	AMVL-140CF	⑥
	過負荷リレー	KA-122-LGDN00S	
	始動コンデンサ	MS180H160F	
	放 電 抵 抗	1/2W, 100kΩ	
	運転コンデンサ	F22AGFPL406W2	
	リアクター	L-200FC	
	高低圧スイッチ	DNS-D306Q062	⑦
*騒 音 値		51.5/52.0dB (A)	
付 属 部 品		なし	⑧

*測定条件：周囲温度+32℃、蒸発温度-15℃、吸込ガス温度+18℃
注1. 冷凍機周囲が開放状態に限る

図 面 番 号	NC62A093		
品 名	全密閉形冷凍機仕様外形図 R-404A CAM75JS-T	尺 寸	図 法
		度	第三角法
日本キャリア株式会社			