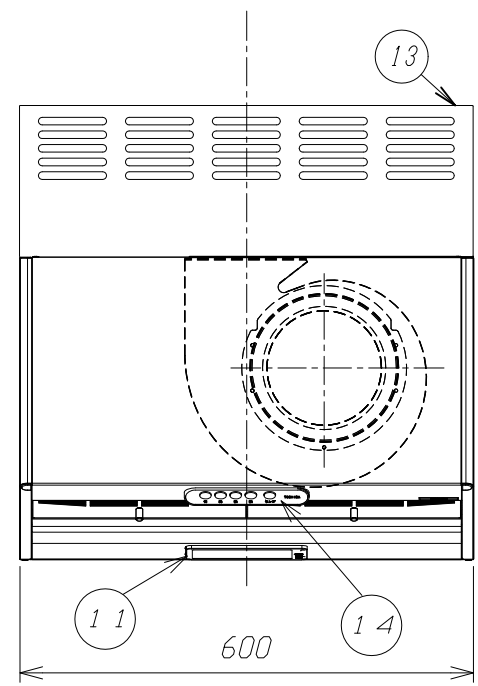
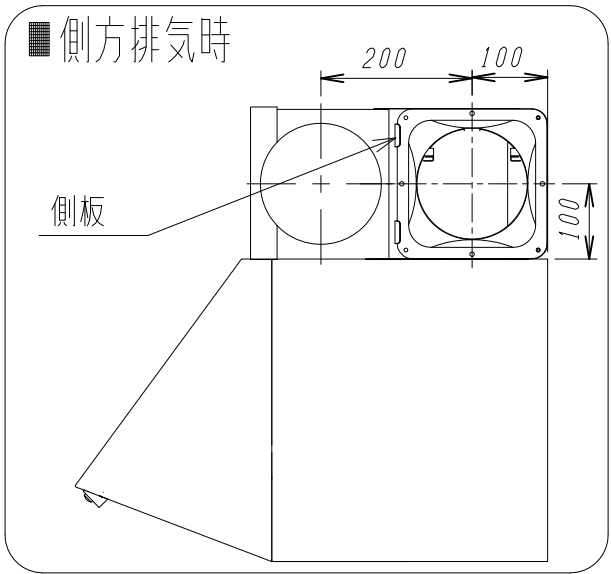


東芝レンジフードファン
〈同時給排タイプ 気密電動シャッター付〉

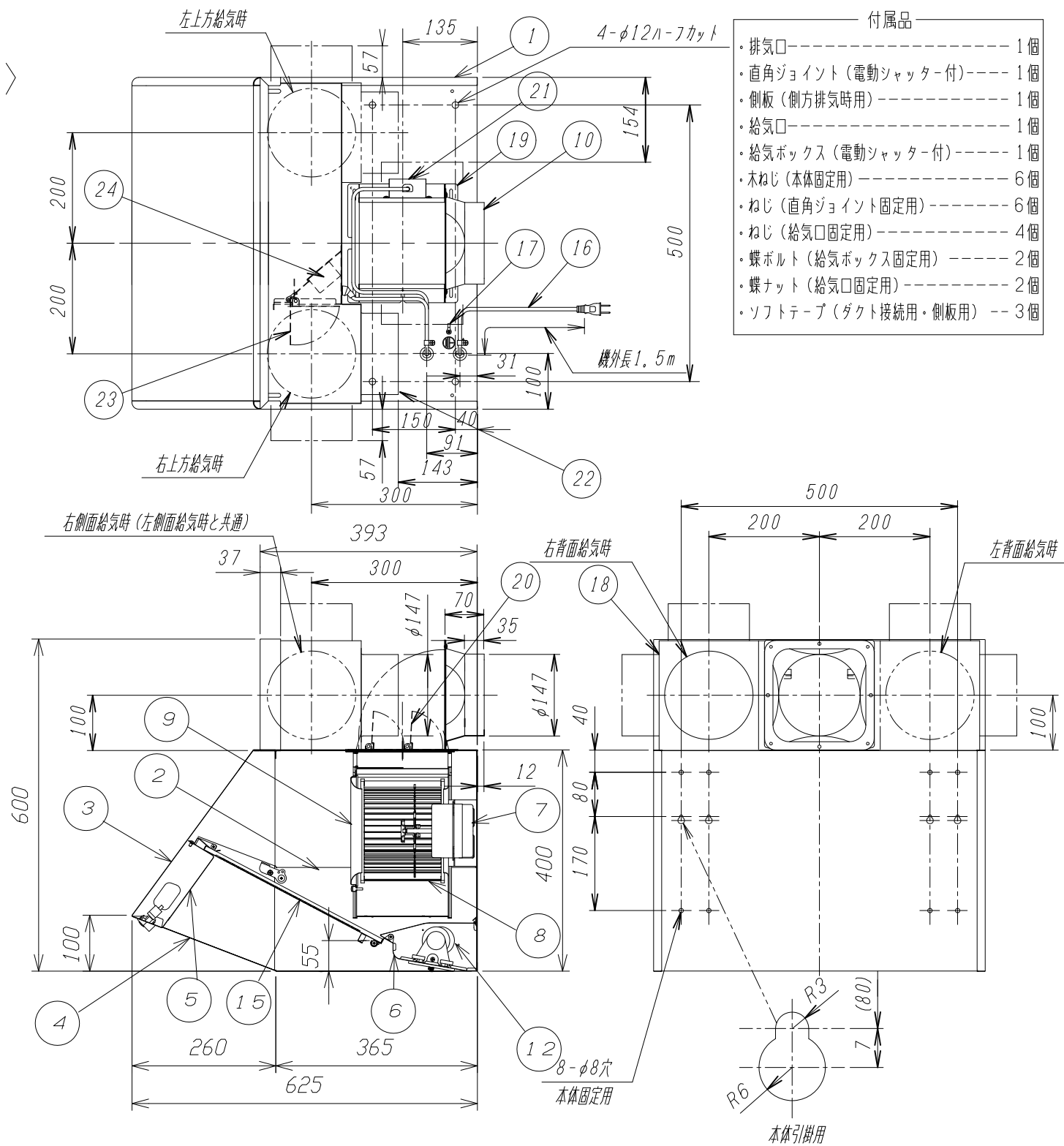


■ 特性表

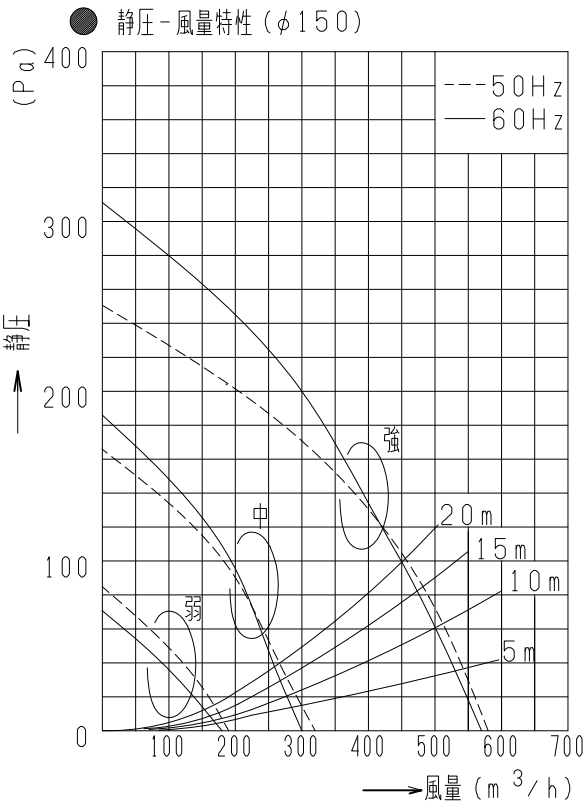
形名	定格電圧 (V)		周波数 (Hz)	消費電力 (W)	風量 (m ³ /h)				静圧 (Pa)			騒音 (dB)	質量 (kg)
					0Pa時	100Pa時	40Pa時	20Pa時	420m ³ /h時	200m ³ /h時	100m ³ /h時		
VFR-63VJPM(W)	100	強	50	81	580	455	-	-	120	-	-	43	18
			60	94	570	450	-	-	120	-	-	42.5	
		中	50	54	320	-	265	-	-	90	-	28	
			60	55	300	-	255	-	-	95	-	27.5	
		弱	50	41	190	-	-	160	-	-	49	18	
			60	40	180	-	-	135	-	-	36	17	

電動機形式	4極コンデンサー誘導電動機	絶縁抵抗	10MΩ以上(500Vメガー)	耐電圧	AC1000V 1分間	絶縁区分	E種
-------	---------------	------	-----------------	-----	-------------	------	----

- 風量値は、JIS C9603チャンバー方式による。
- 本仕様は、改良のため変更することがありますのでご了承ください。



品番	部品名	材質	表面処理	色調
1	本体	着色亜鉛鉄板及び亜鉛メッキ鋼板		マンセル1GY9/0.5
2	本体枠カバー	着色亜鉛鉄板	シリコン加工塗装	マンセルN4
3	前板	着色亜鉛鉄板		マンセル1GY9/0.5
4	前板カバー	着色亜鉛鉄板	シリコン加工塗装	マンセルN4
5	スイッチカバー	着色亜鉛鉄板	シリコン加工塗装	マンセルN4
6	底板	着色亜鉛鉄板	シリコン加工塗装	マンセルN4
7	モーター	4極コンデンサー誘導電動機 E種		
8	羽根	亜鉛メッキ鋼板		
9	ファンケース	亜鉛メッキ鋼板		
10	排気口	亜鉛メッキ鋼板		
11	ランプカバー	着色亜鉛鉄板	シリコン加工塗装	マンセルN4
12	ランプ	電球型蛍光灯 東芝ライテック EFA10EL/7-Z		
13	幕板	着色亜鉛鉄板		マンセル1GY9/0.5
14	スイッチ	125V 3A		
15	グリスフィルター	着色アルミニウム合金板	シリコン加工塗装	マンセルN4
16	電源コード	ビニールプラグ付コード 125V 7A		
17	アース端子	黄銅板	スズメッキ	
18	給気ボックス	亜鉛メッキ鋼板		
19	直角ジョイント	亜鉛メッキ鋼板		
20	排気用シャッター	亜鉛メッキ鋼板		
21	開閉モーター(排気用)	同期電動機		
22	給気口	亜鉛メッキ鋼板		
23	給気用シャッター	亜鉛メッキ鋼板		
24	開閉モーター(給気用)	同期電動機		



東芝キヤリア株式会社		形 名	VFR-63VJPM (W)
作成年月日	H24. 4. 1	図面番号	A V 0 0 4 9 6 3