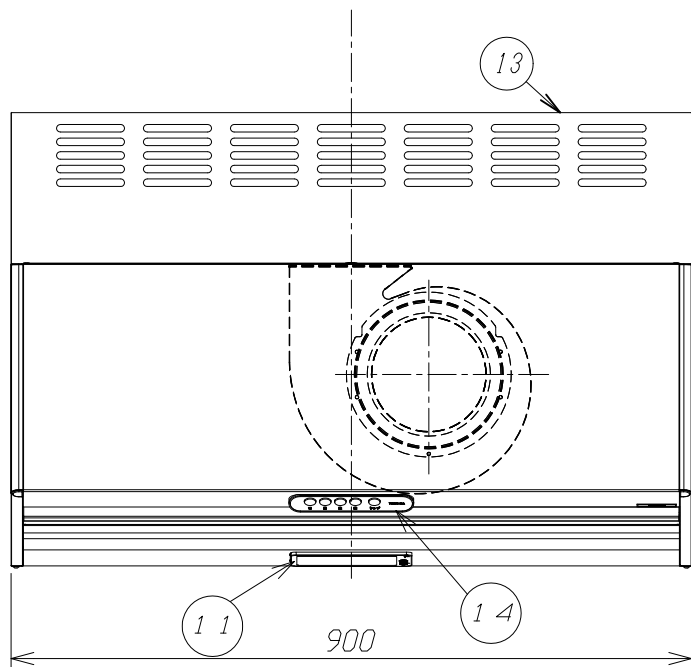
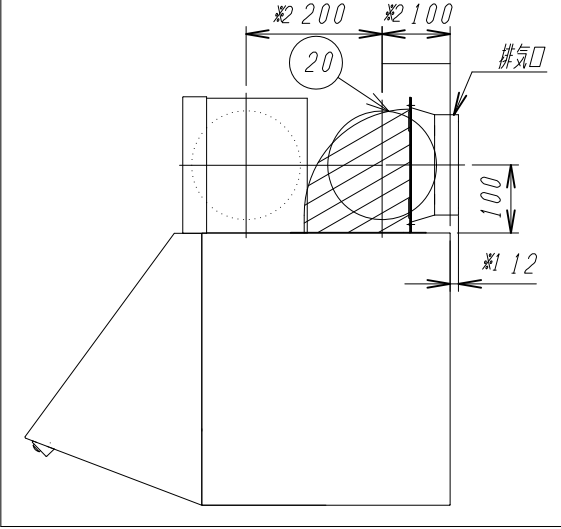


東芝レンジフードファン

〈同時給排タイプ（強制排気・自然給気）〉

■直角ジョイント（別売RLJ-6）使用時
＊側面・背面排気の場合に便利です。
[＊1寸法は背面排気時、＊2寸法は側面排気時を示す。（取付板使用）]

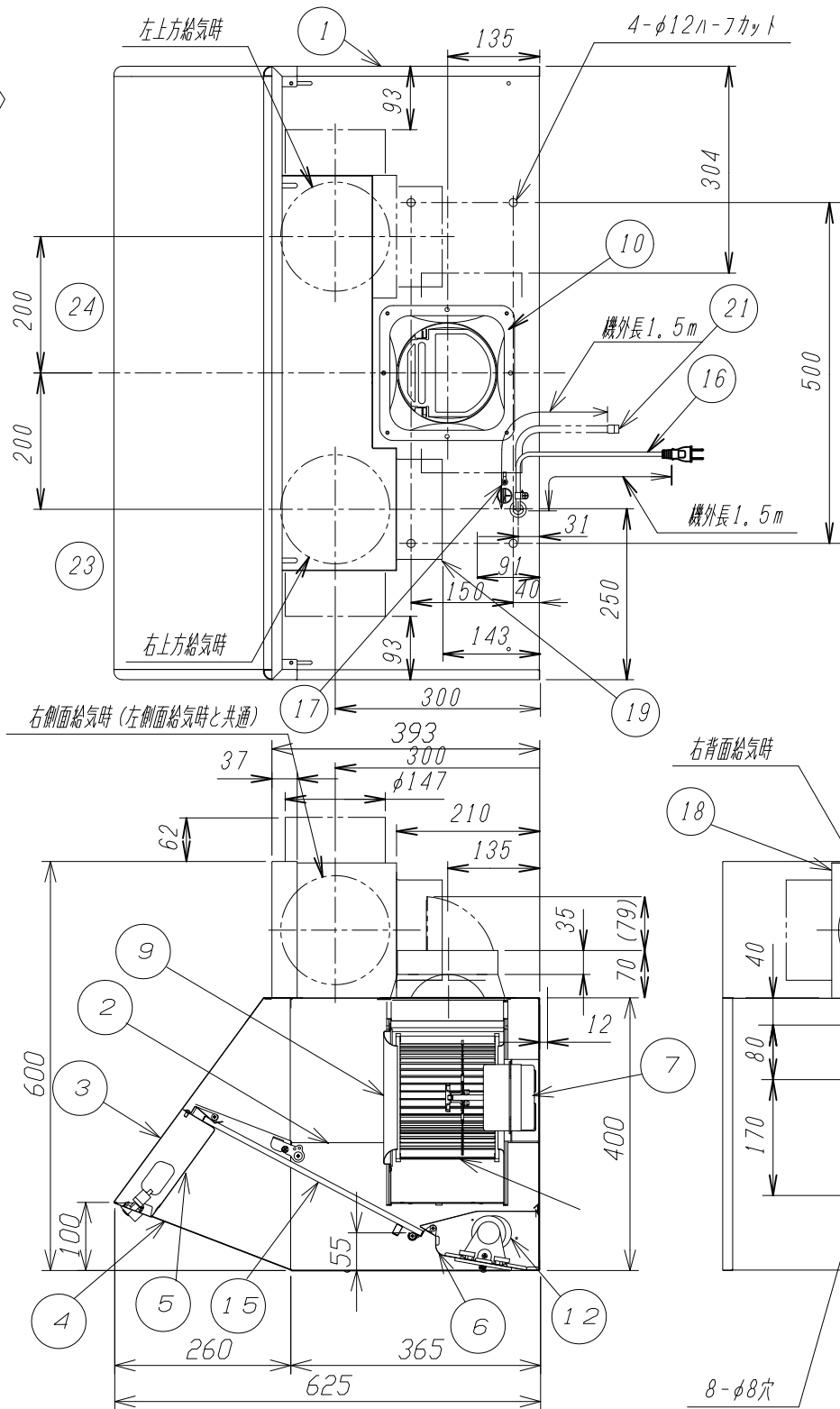


■ 特性表

形名	定格電圧 (V)		周波数 (Hz)	消費電力 (W)	風量 (m ³ /h)				静圧 (Pa)			騒音 (dB)	質量 (kg)
					0Pa時	130Pa時	50Pa時	30Pa時	420m ³ /h時	250m ³ /h時	100m ³ /h時		
VFR-94VJP(W)	100	強	50	85	660	470	-	-	142	-	-	43	18.2
			60	95	630	485	-	-	158	-	-	42	
		中	50	53	375	-	293	-	75	-	-	29	
			60	54	355	-	280	-	70	-	-	28	
		弱	50	39	210	-	-	142	-	-	50	15.5	
			60	38.5	190	-	-	120	-	-	35	15	

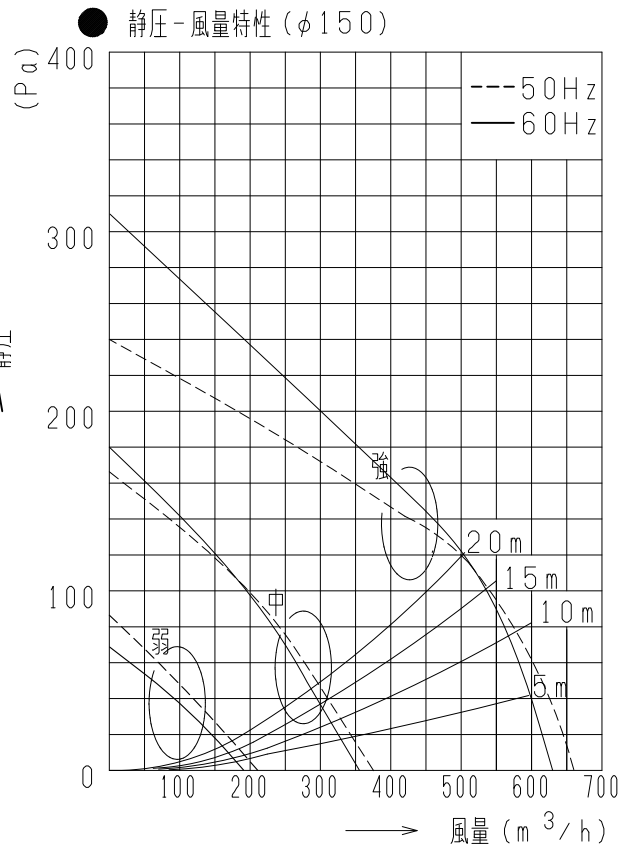
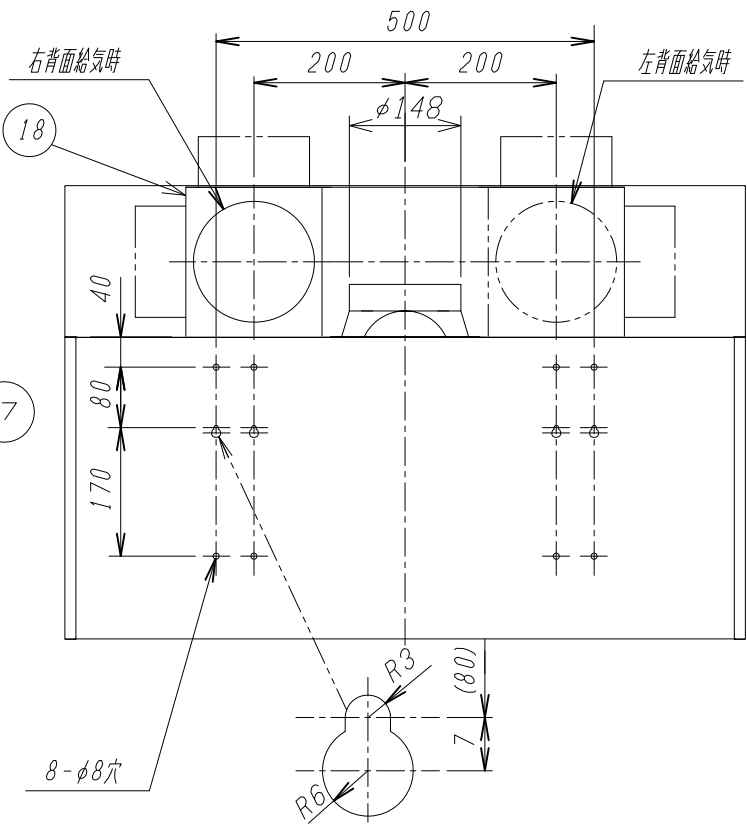
電動機形式	4極コンデンサー誘導電動機	絶縁抵抗	10MΩ以上(500Vメガー)	耐電圧	AC1000V 1分間	絶縁区分	E種
-------	---------------	------	-----------------	-----	-------------	------	----

■風量値は、JIS C9603チャンバー方式による。
■本仕様は、改良のため変更することがありますのでご了承ください。



- 付属品
- ・排気口（逆流防止シャッター付）----- 1個
 - ・側板（側方排気時用）----- 1個
 - ・給気口----- 1個
 - ・給気ボックス----- 1個
 - ・木ねじ（本体固定用）----- 6個
 - ・ねじ（排気口・側板固定用）----- 6個
 - ・ねじ（給気口固定用）----- 4個
 - ・蝶ボルト（給気ボックス固定用）----- 2個
 - ・蝶ナット（給気口固定用）----- 2個
 - ・ソフトテープ（ダクト接続用・側板用）--- 3個

品番	部品名	材質	表面処理	色調
1	本体	着色亜鉛鉄板及び亜鉛メッキ鋼板		マンセル1GY9/0.5
2	本体枠カバー	着色亜鉛鉄板	シリコン加工塗装	マンセルN4
3	前板	着色亜鉛鉄板		マンセル1GY9/0.5
4	前板カバー	着色亜鉛鉄板	シリコン加工塗装	マンセルN4
5	スイッチカバー	着色亜鉛鉄板	シリコン加工塗装	マンセルN4
6	底板	着色亜鉛鉄板	シリコン加工塗装	マンセルN4
7	モーター	4極コンデンサー誘導電動機 E種		
8	羽根	亜鉛メッキ鋼板		
9	ファンケース	亜鉛メッキ鋼板		
10	排気口	亜鉛メッキ鋼板		
11	ランプカバー	着色亜鉛鉄板	シリコン加工塗装	マンセルN4
12	ランプ	電球型蛍光灯 東芝ライテック EFA10EL/7-Z		
13	幕板	着色亜鉛鉄板		マンセル1GY9/0.5
14	スイッチ	125V 3A		
15	グリッドフィルター	着色アルミニウム合金板	シリコン加工塗装	マンセルN4
16	電源コード	ビニールプラグ付コード 125V 7A		
17	アース端子	黄銅板	スズメッキ	
18	給気ボックス	亜鉛メッキ鋼板		
19	給気口	亜鉛メッキ鋼板		
20	直角ジョイント	亜鉛メッキ鋼板	別売RLJ-6	
21	連動用コード	耐熱ビニル線	別売PC-C1	



東芝キヤリア株式会社		形 名	VFR-94VJP (W)
作成年月日	H24. 4. 1	図面番号	A V 0 0 4 9 8 1