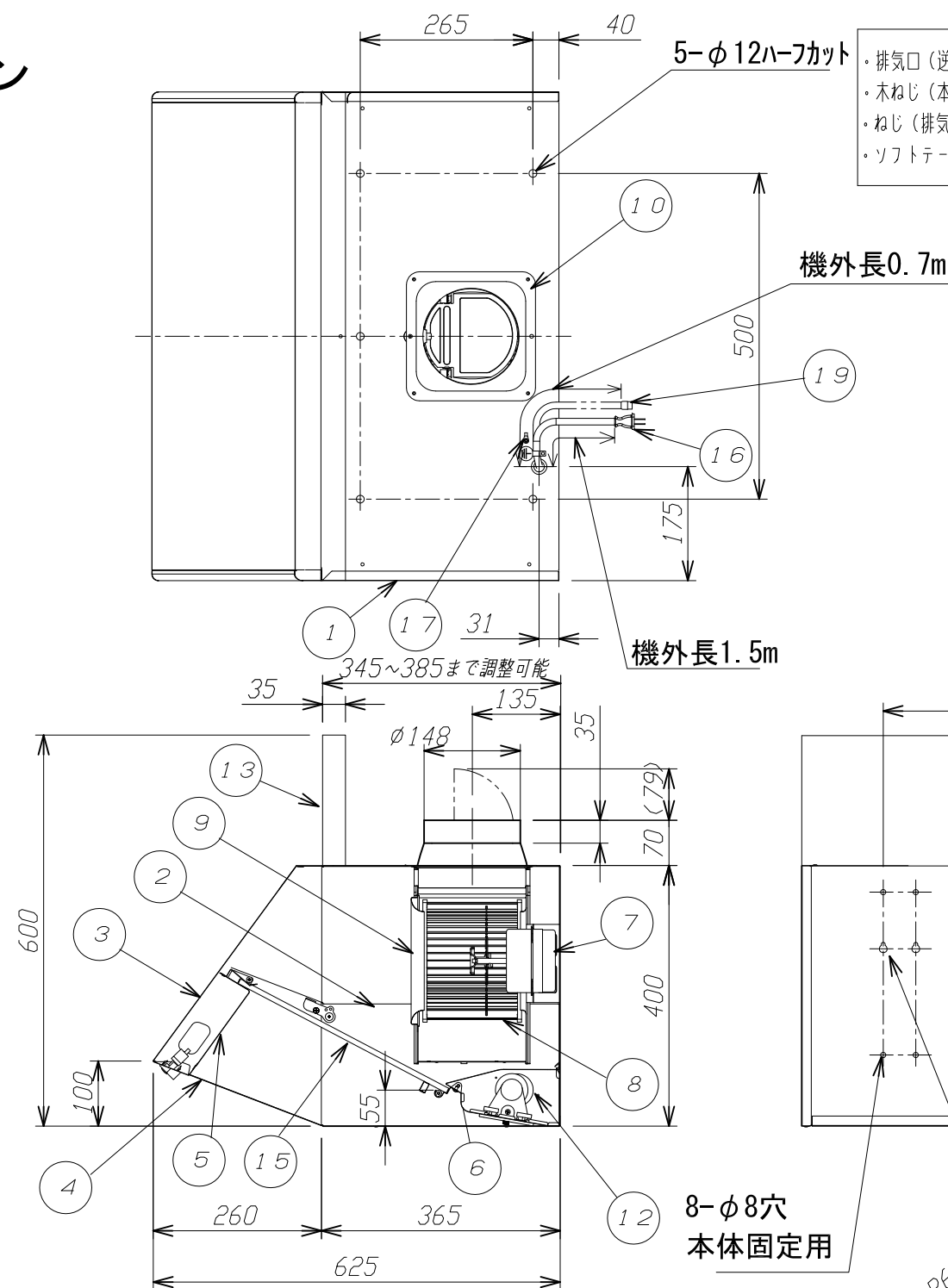
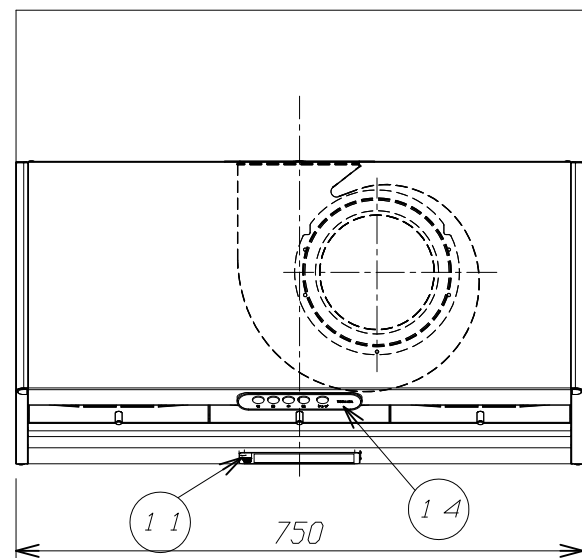
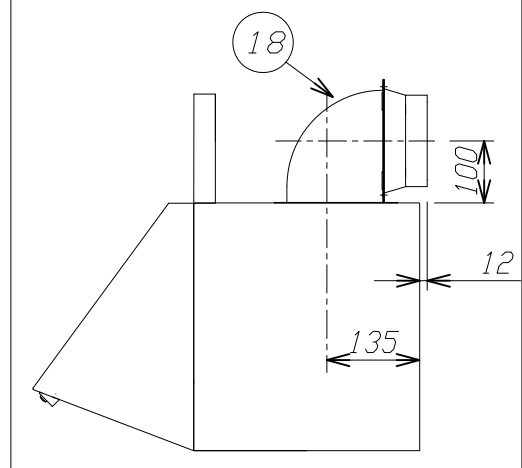


■直角ジョイント（別売RLJ-6）使用時
*側面・背面排気の場合に便利です。

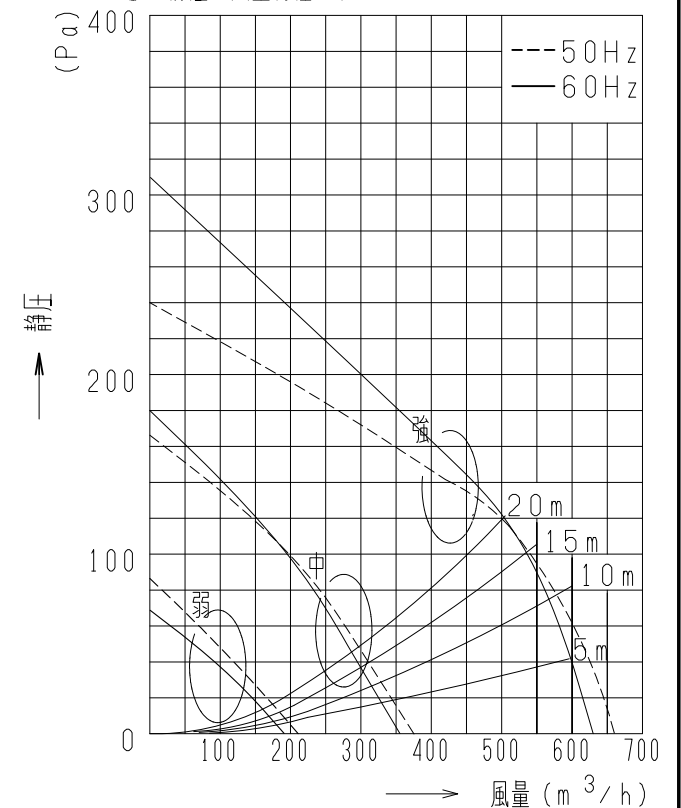


付属品

- ・排気口（逆流防止シャッター付）..... 1個
- ・木ねじ（本体固定用）..... 6個
- ・ねじ（排気口固定用）..... 4個
- ・ソフトラップ（ダクト接続用）..... 1個

品番	部品名	材質	表面処理	色調
1	本体	着色亜鉛鉄板及び亜鉛メッキ鋼板		マンセル1GY9/0.5
2	本体カバー	着色亜鉛鉄板	シリコン加工塗装	マンセルN4
3	前板	着色亜鉛鉄板		マンセル1GY9/0.5
4	前板カバー	着色亜鉛鉄板	シリコン加工塗装	マンセルN4
5	スイッチカバー	着色亜鉛鉄板	シリコン加工塗装	マンセルN4
6	底板	着色亜鉛鉄板	シリコン加工塗装	マンセルN4
7	モーター	4極コンデンサー誘導電動機 E種		
8	羽根	亜鉛メッキ鋼板		
9	ファンケース	亜鉛メッキ鋼板		
10	排気口	亜鉛メッキ鋼板		
11	ランプカバー	着色亜鉛鉄板	シリコン加工塗装	マンセルN4
12	ランプ	電球型蛍光灯 東芝ライテック EFA10EL/7-Z		
13	幕板	着色亜鉛鉄板		マンセル1GY9/0.5
14	スイッチ	125V 3A		
15	グリスフィルター	着色アルミニウム合金板	シリコン加工塗装	マンセルN4
16	電源コード	ビニールプラグ付コード	125V 7A	
17	アース端子	黄銅板	スズメッキ	
18	直角ジョイント	亜鉛メッキ鋼板	別売RLJ-6	
19	連動用コード	耐熱ビニル線	別売PC-C1K (給気シャッター用)	
		耐熱ビニル線	別売PC-C1D (排気シャッター用)	

● 静圧-風量特性 (φ150)



形名	定格電圧 (V)		周波数 (Hz)	消費電力 (W)	風量 (m ³ /h)				静圧 (Pa)			騒音 (dB)	質量 (kg)
					0Pa時	130Pa時	50Pa時	30Pa時	420m ³ /h時	250m ³ /h時	100m ³ /h時		
VFR-74VJ(W)	100	強	50	85	660	470	-	-	142	-	-	43	15.3
			60	95	630	485	-	-	158	-	-	42	
		中	50	53	375	-	293	-	-	75	-	29	
			60	54	355	-	280	-	-	70	-	28	
		弱	50	39	210	-	-	142	-	-	50	15.5	
			60	38.5	190	-	-	120	-	-	35	15	

電動機形式	4極コンデンサー 誘導電動機	絶縁抵抗	10MΩ以上 (500Vメガー)	耐電圧	AC1000V 1分間	絶縁区分	E種
-------	-------------------	------	---------------------	-----	----------------	------	----

- 風量値は、JIS C9603チャンバー法による。
- 本仕様は、改良のため変更することがありますのでご了承ください。

VFR-74VJ (W)

A V 0 0 4 9 9 2