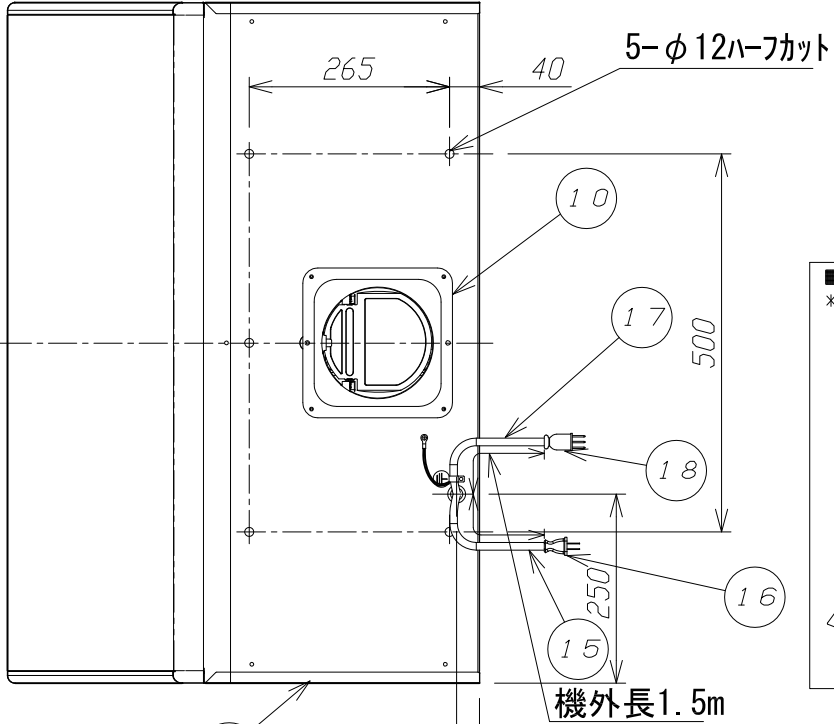
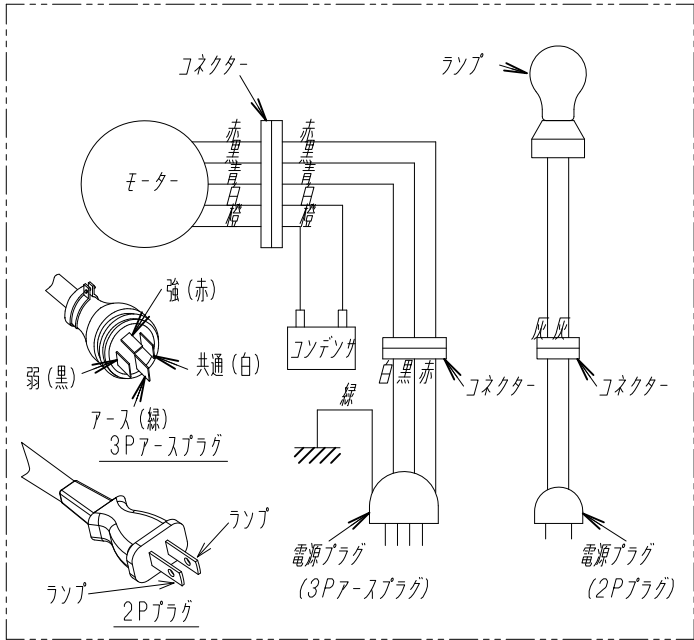
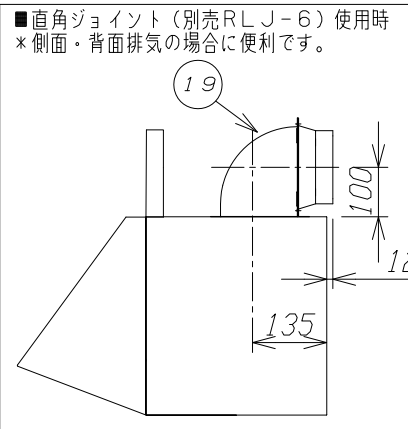


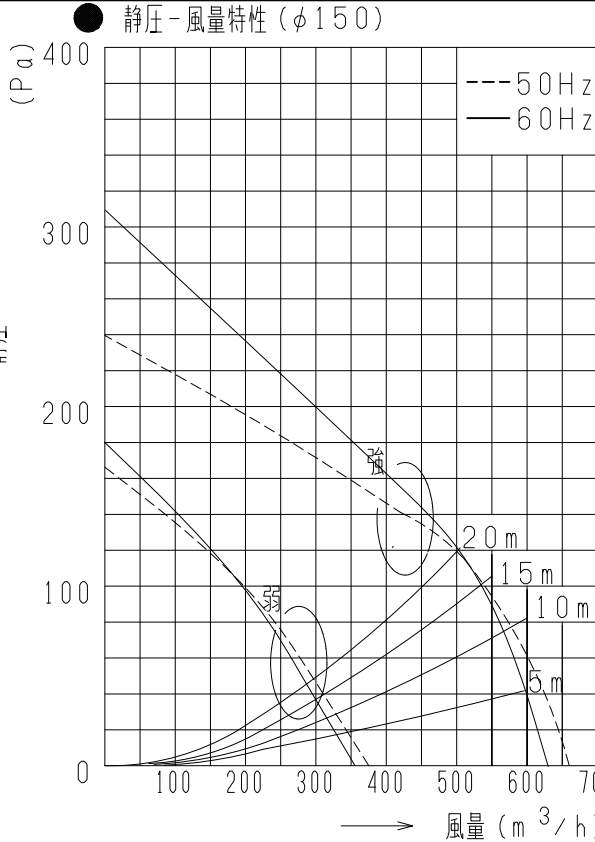
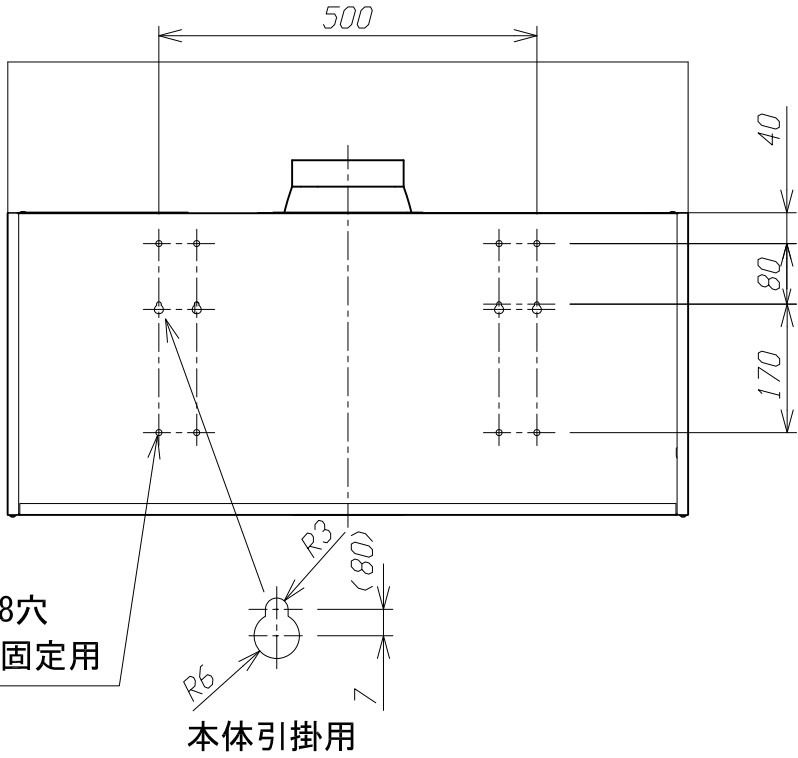
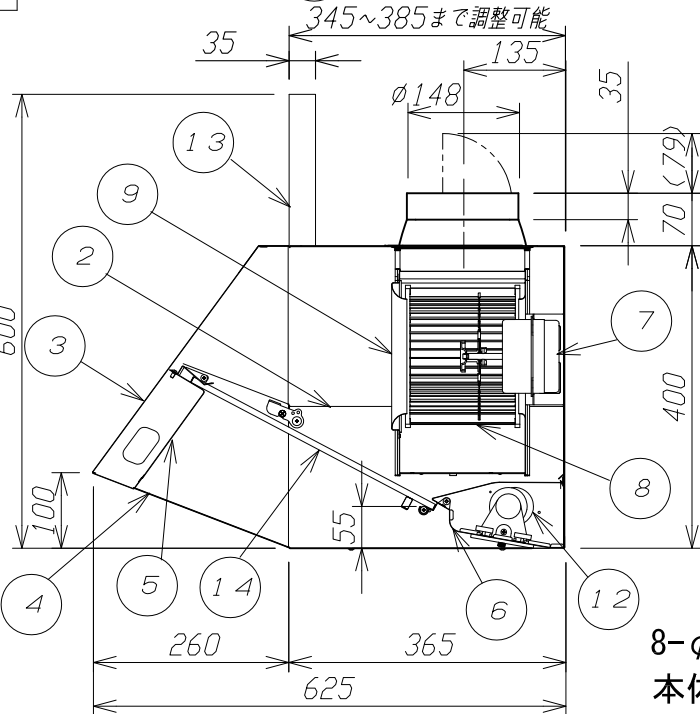
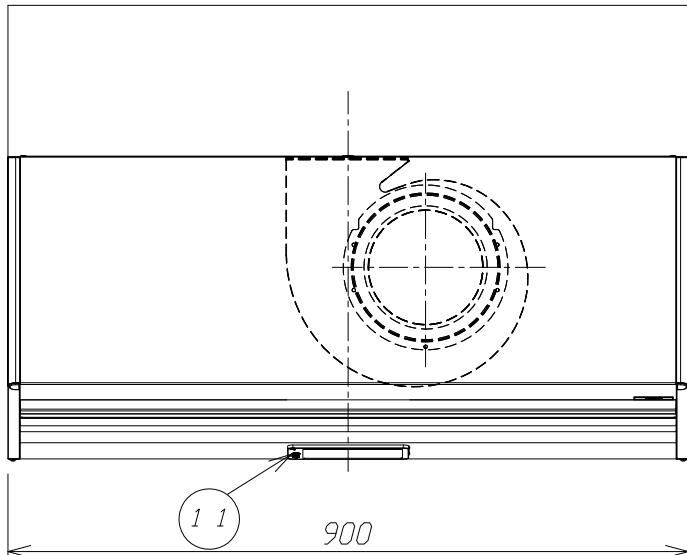
東芝レンジフードファン  
壁スイッチ形



- 付属品
- ・排気口（逆流防止シャッター付）..... 1個
  - ・木ねじ（本体固定用）..... 6個
  - ・ねじ（排気口固定用）..... 4個
  - ・ソフトテープ（ダクト接続用）..... 1個



品番	部品名	材質	表面処理	色調
1	本体	着色亜鉛鉄板及び亜鉛メッキ鋼板		マンセルN1.5
2	本体カバー	着色亜鉛鉄板	シリコン加工塗装	マンセルN4
3	前板	着色亜鉛鉄板		マンセルN1.5
4	前板カバー	着色亜鉛鉄板	シリコン加工塗装	マンセルN4
5	スイッチカバー	着色亜鉛鉄板	シリコン加工塗装	マンセルN4
6	底板	着色亜鉛鉄板	シリコン加工塗装	マンセルN4
7	モーター	4極コンデンサー誘導電動機 E種		
8	羽根	亜鉛メッキ鋼板		
9	ファンケース	亜鉛メッキ鋼板		
10	排気口	亜鉛メッキ鋼板		
11	ランプカバー	着色亜鉛鉄板	シリコン加工塗装	マンセルN4
12	ランプ	電球形蛍光灯ランプ 東芝ライテック EFA10EL/7-Z		
13	幕板	着色亜鉛鉄板		マンセルN1.5
14	グリスフィルター	着色アルミニウム合金板	シリコン加工塗装	マンセルN4
15	コード線	ビニル平形コード0.75mm <sup>2</sup> 2心		
16	プラグ	2極型		
17	コード線	ビニルキャプタイヤ丸形コード0.75mm <sup>2</sup> 4心		
18	プラグ	3極接地型		
19	直角ジョイント	亜鉛メッキ鋼板	別売RLJ-6	



■ 特性表

形名	定格電圧 (V)		周波数 (Hz)	消費電力 (W)	風量 (m <sup>3</sup> /h)			静圧 (Pa)		騒音 (dB)	質量 (kg)
					0 Pa時	130 Pa時	50 Pa時	420m <sup>3</sup> /h時	250m <sup>3</sup> /h時		
VFR-94VK(K)	100	強	50	85	660	470	-	142	-	43	17.1
			60	95	630	485	-	158	-	42	
		弱	50	53	375	-	293	-	75	29	
			60	54	355	-	280	-	70	28	

電動機形式	4極コンデンサー誘導電動機	絶縁抵抗	10MΩ以上 (500Vメガー)	耐電圧	AC1000V 1分間	絶縁区分	E種
-------	---------------	------	---------------------	-----	----------------	------	----

- 風量値は、JIS C9603チャンバー法による。
- 本仕様は、改良のため変更することがありますのでご了承ください。

東芝キヤリア株式会社		形 名	VFR-94VK (K)
作成年月日	H. 24. 4. 1	図面番号	A V 0 0 5 0 0 9