

東芝パッケージエアコン

(空冷インバータヒートポンプ式天井カセット形4方向吹出しタイプ)

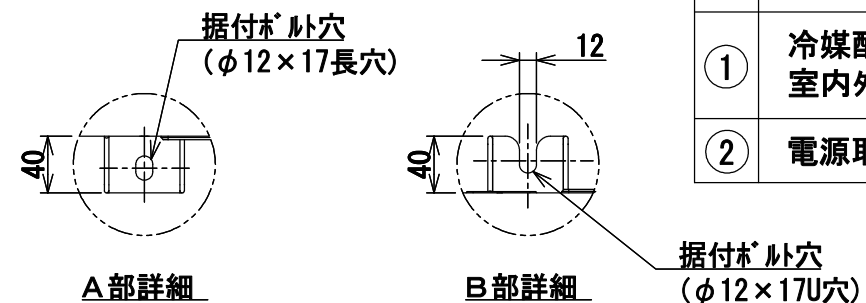
【平成24年度グリーン購入法適合】

定格冷房能力 (注1)				kW	10.0	< 2.6 ~ 11.2 >	室外機	形 名 装		ROA-AP1125HS		
定格冷房時の顕熱比				-	0.80			外形寸法	高 装		シルキーシェード(マセル)Y8.5/0.5)	
定格暖房標準能力 (注1)				kW	11.2	< 2.4 ~ 15.6 >			幅 行		mm	
定格暖房低温能力 (注1)				kW	13.0		総 質 量	kg		90		
冷房エネルギー消費効率 暖房エネルギー消費効率				-	4.61 / 4.61 4.87 / 4.87			圧縮機	形 式		全密閉形	
冷暖平均エネルギー消費効率				-	4.74 / 4.74		電 動 機		kW		1.70	
							極 数				4	
							空 気 熱 交 換 器				フィンドチューブ	
							冷 媒 制 御 (冷) (暖)				電子制御弁 電子制御弁	
							送風装置	送 風 機		プロペラファン		
								標 準 風 量		m³/min		101.0
							電 動 機		kW		0.100+0.100	
							高圧スイッチ		MPa		-	
							低圧スイッチ		MPa		-	
							保 護 装 置				吐出温度センサー 過電流センサー 圧縮機リモ	
							ケースヒータ		W		-	
							騒 音 値 (冷) (暖)		dB		48 / 48 50 / 50	
							冷媒・出荷時封入量		kg		R410A・3.10	
							冷媒追加不要の最大実長		m		30	
							冷媒追加量		g/m		40	
							冷媒配管	室外機・室内ユニット間		mm		ガス側： 15.9 液側： 9.5
								最大実長		m		75
								最大落差		m		室外機が上の場合：30 室外機が下の場合：30
							電源設計	漏電遮断器 (注14)		30A、30mA 0.1sec以下		
						手元開閉器		開閉器容量		A		30
								ヒューズ		A		30
								配線用遮断器		A		30
						電源配線		20m 以下		燃線5.5mm2		
						(注13)		50m 以下		燃線14mm2		
							連絡線	室外機・室内ユニット間		75 m以下		単線1.6mm×3本
							リモコンコード				VCTF0.5-2.0mm2 2芯 など	

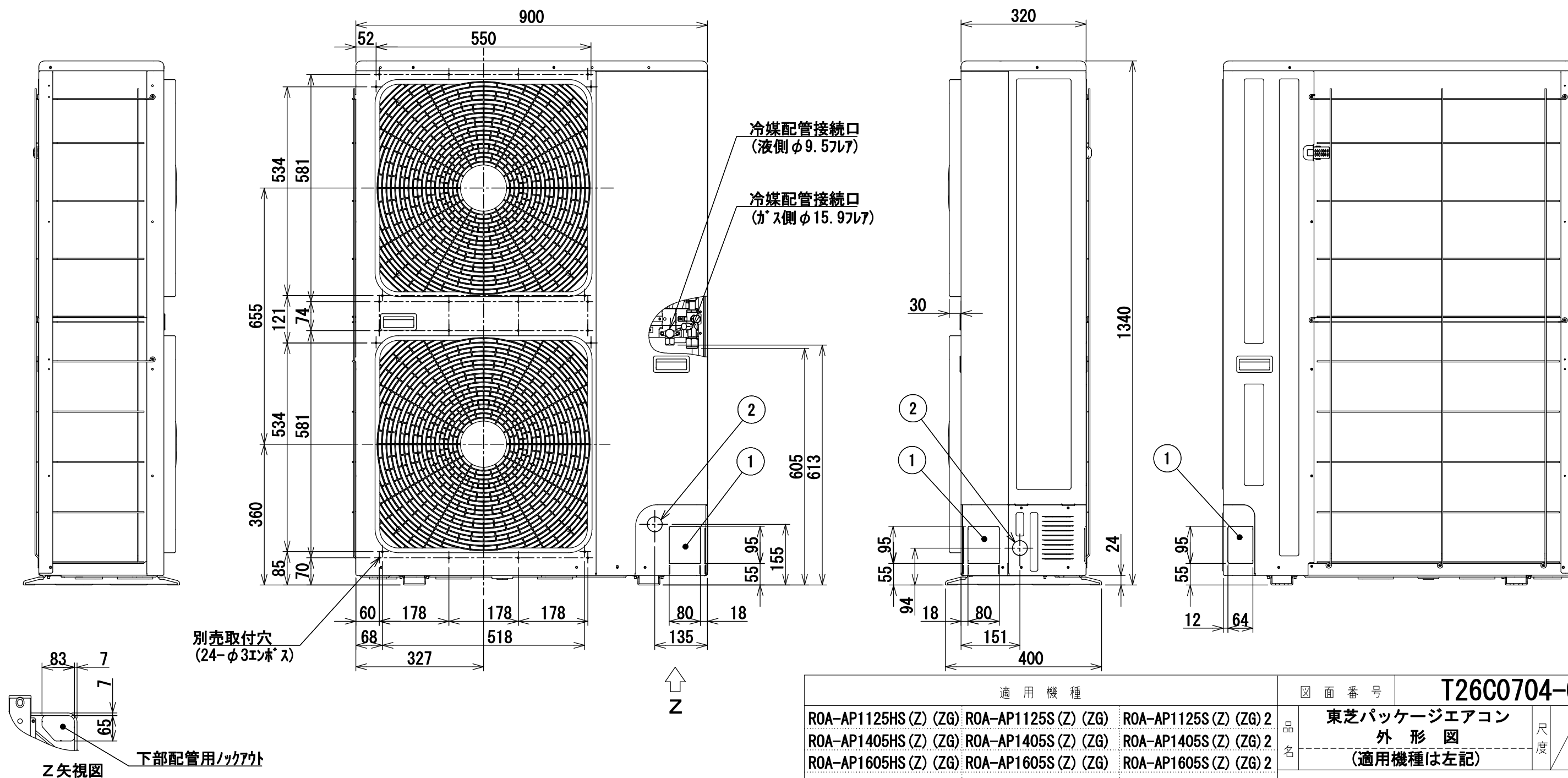


- 注) 1. ◎ は端子板を示します。
 2. 破線、一点鎖線は現地配線を示します。
 3. 室外機、室内ユニットの内部配線は、各々の機種の配線図を参照してください。
 4. リモコン配線には極性がないので、室内ユニット端子板A, Bへの接続は逆になってもかまいません。

適用機種		図面番号		T25G0702-02		
AIU-AP**H	AID-AP**H, H-1	品名	東芝パッケージエアコン シングルタイプ 外部結線図	尺度	図法	
AIC-AP**H, H-1	AIK-AP**H					
AIU-AP**WH	AIC-AP**PH					
AIU-AP**SH, SH-1		東芝キヤリア株式会社				
AID-AP**BH, BH-1						



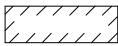
	名 称	記 事
①	冷媒配管取出口 室内外接続線取出口	—
②	電源取入穴	φ 38/ツクアウト穴



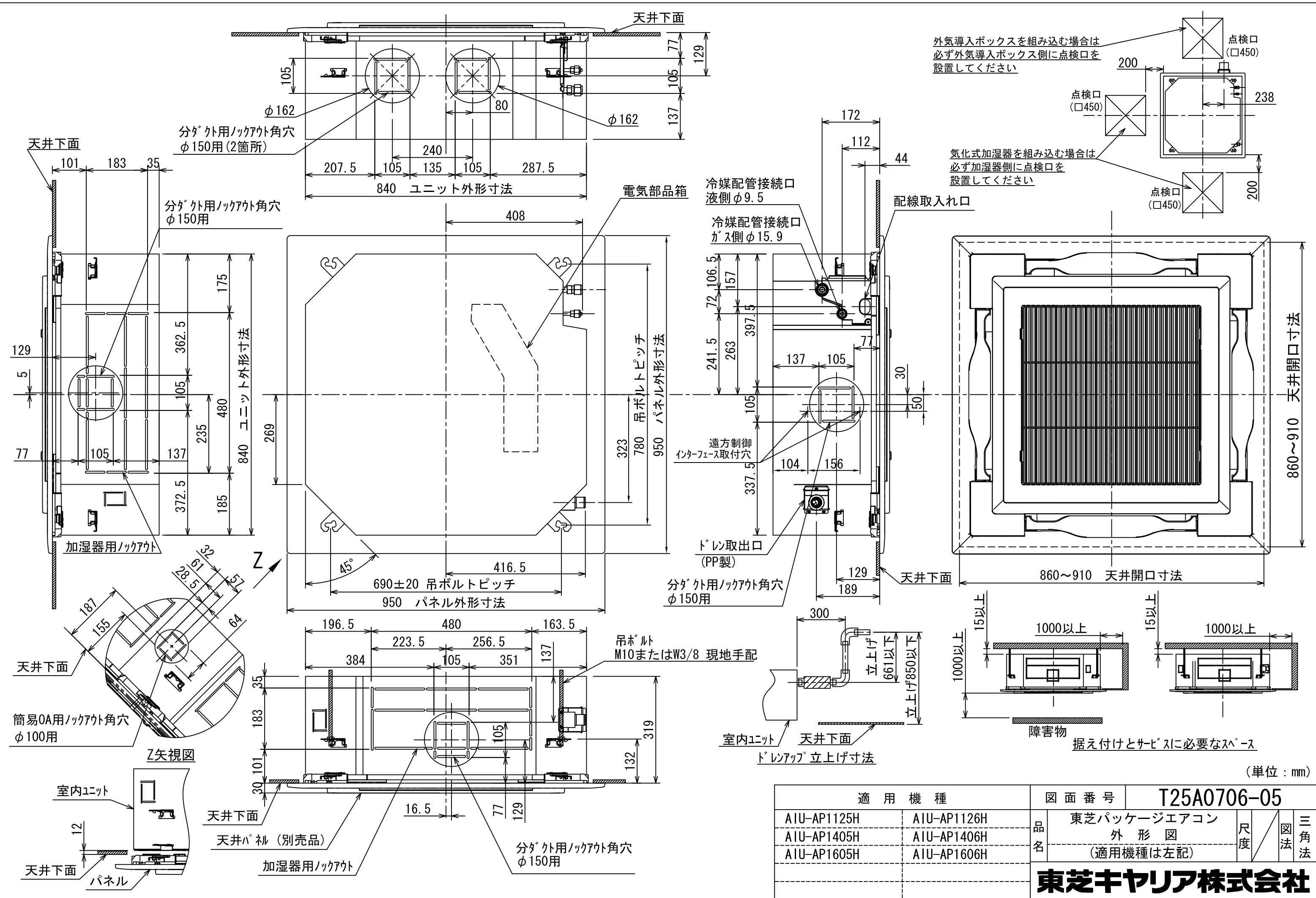
適用機種			図面番号		T26C0704-04	
ROA-AP1125HS (Z) (ZG)	ROA-AP1125S (Z) (ZG)	ROA-AP1125S (Z) (ZG) 2	品名	東芝パッケージエアコン 外形図 (適用機種は左記)	尺度	図法 三角法
ROA-AP1405HS (Z) (ZG)	ROA-AP1405S (Z) (ZG)	ROA-AP1405S (Z) (ZG) 2				
ROA-AP1605HS (Z) (ZG)	ROA-AP1605S (Z) (ZG)	ROA-AP1605S (Z) (ZG) 2				
			東芝キヤリア株式会社			



記号	品 名
CM	圧縮機
FM01, 02	送風用電動機
PMV	電子制御弁コイル
TD	配管温度センサ(吐出)
TS	配管温度センサ(吸込)
TE	熱交センサ1
TL	熱交センサ2
T0	外気温度センサ
49C	圧縮機ケースサーモ
F01, F02	ヒューズ 30A 250VAC
F03	ヒューズ 10A 250VAC

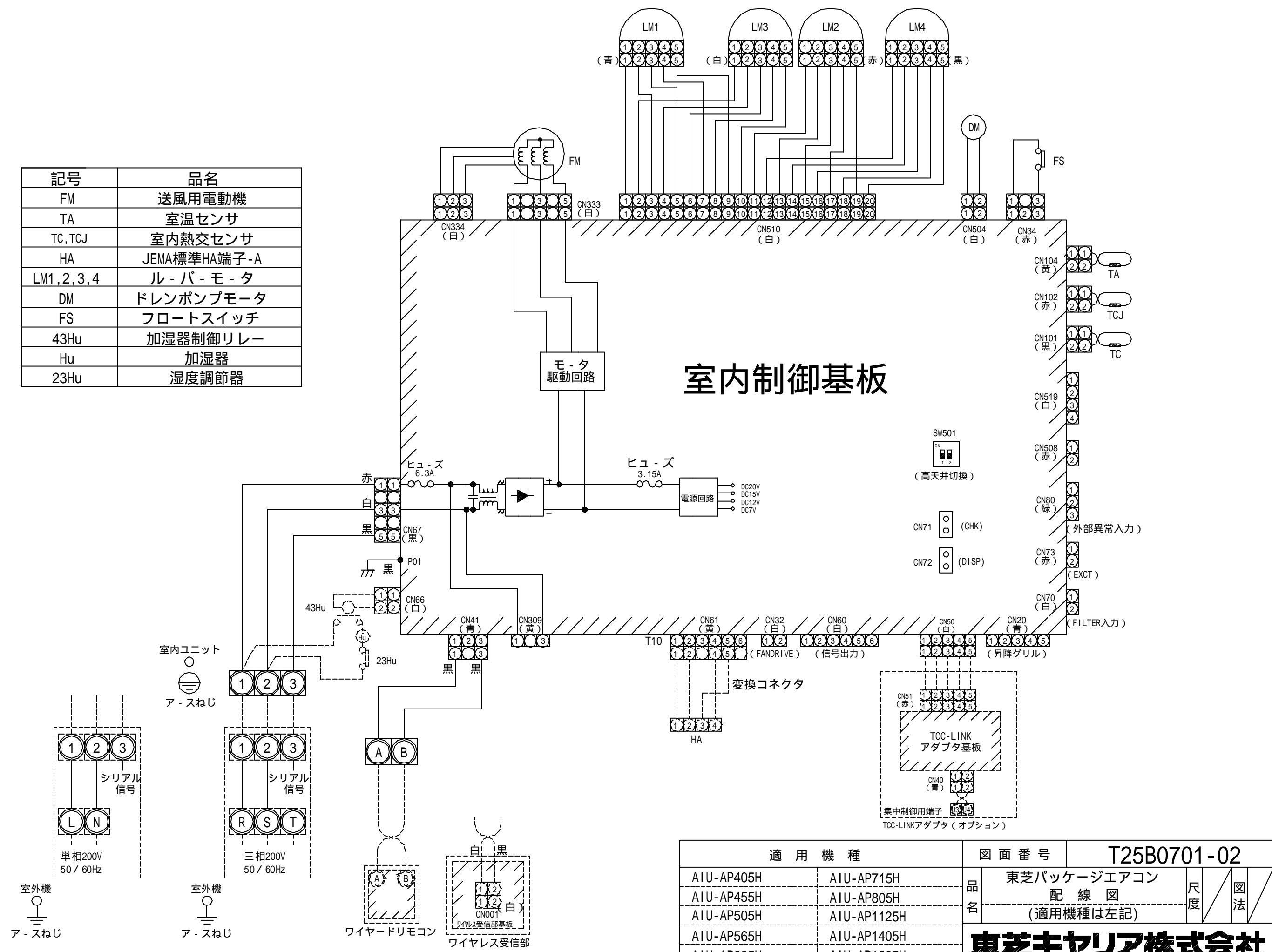
1. ◎は端子板を示します。中の文字は端子番号を示します。
2. 二点鎖線は現地配線、破線は別売付属品・サービス用配線を示します。
3.  はプリント基板を示します。
4. 室内ユニット回路は、室内ユニット配線図を参照してください。

適 用 機 種			図 面 番 号		T26D0701-04			
ROA-AP1125HS (Z) (ZG)	ROA-AP1125S (Z) (ZG)	ROA-AP1125S (Z) (ZG) 2	品 名	東芝パッケージエアコン 配 線 図 (適用機種は左記)	尺度	図 法	三 角 法	
ROA-AP1405HS (Z) (ZG)	ROA-AP1405S (Z) (ZG)	ROA-AP1405S (Z) (ZG) 2						
ROA-AP1605HS (Z) (ZG)	ROA-AP1605S (Z) (ZG)	ROA-AP1605S (Z) (ZG) 2						
			東芝キヤリア株式会社					

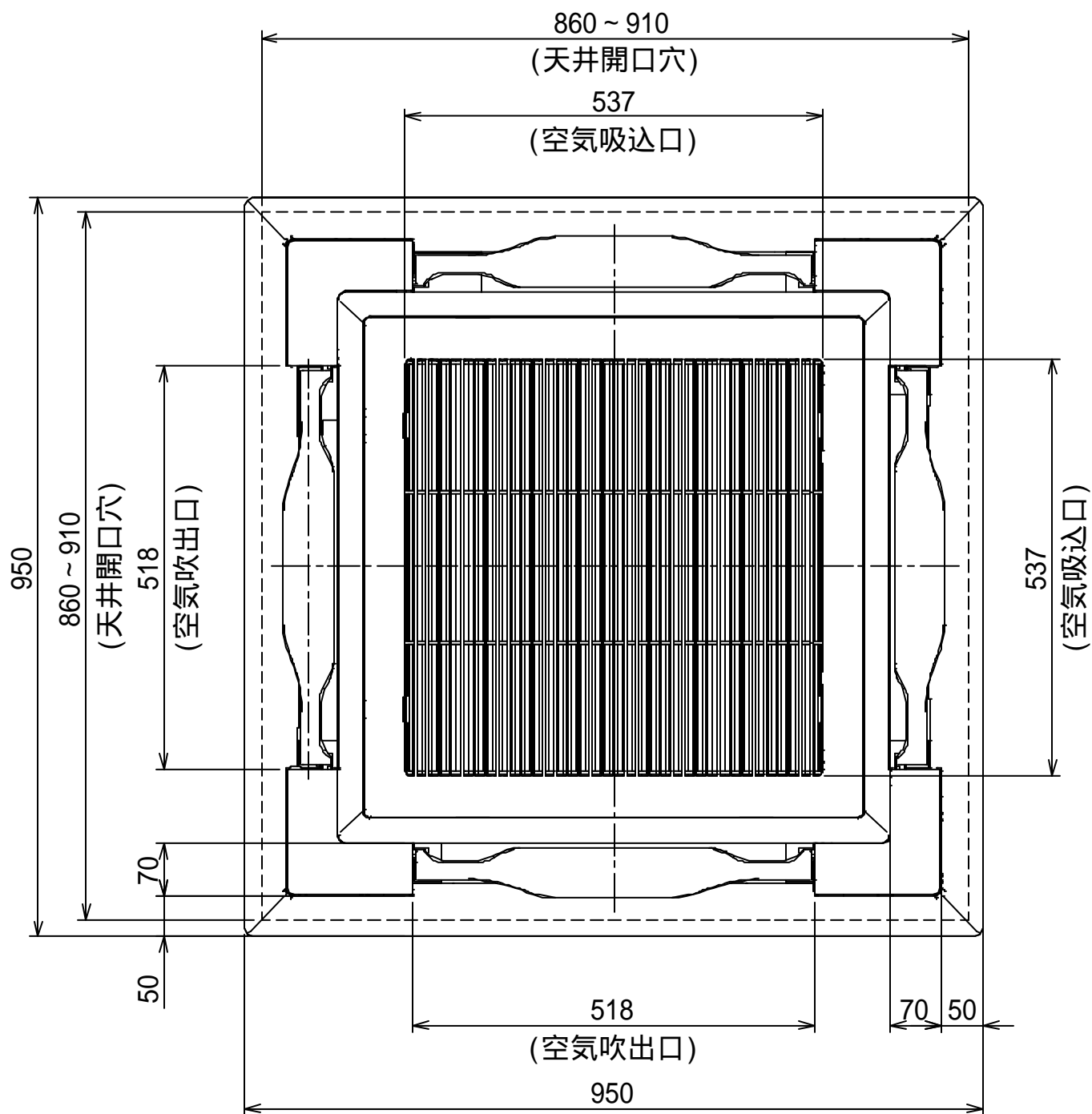
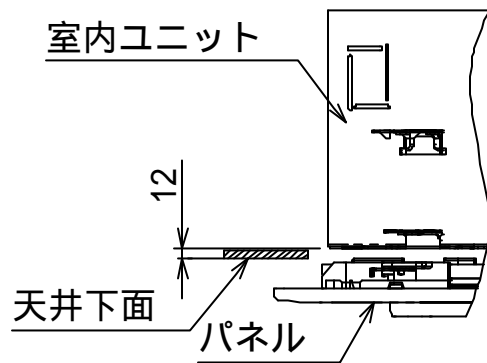
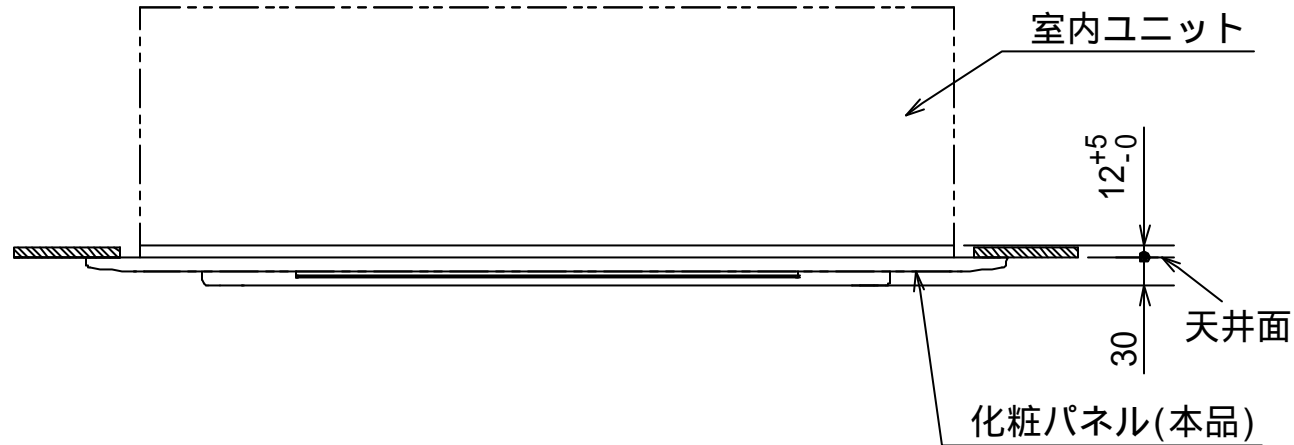


適用機種		図面番号	T25A0706-05		
AIU-AP1125H	AIU-AP1126H	品名	東芝パッケージエアコン		
AIU-AP1405H	AIU-AP1406H		外形図		
AIU-AP1605H	AIU-AP1606H		(適用機種は左記)		
			東芝キャリア株式会社	尺度	三角法

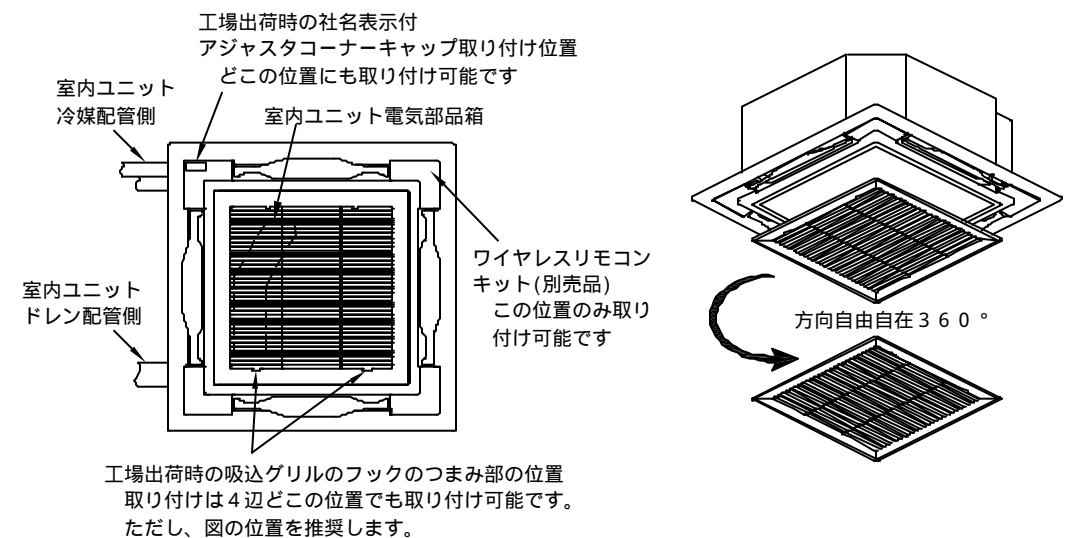
記号	品名
FM	送風用電動機
TA	室温センサ
TC, TCJ	室内熱交センサ
HA	JEMA標準HA端子-A
LM1, 2, 3, 4	ル - バ - モ - タ
DM	ドレンポンプモータ
FS	フロートスイッチ
43Hu	加湿器制御リレー
Hu	加湿器
23Hu	湿度調節器



適用機種		図面番号	T25B0701-02		
AIU-AP405H	AIU-AP715H	品名	東芝パッケージエアコン		
AIU-AP455H	AIU-AP805H		配線図		
AIU-AP505H	AIU-AP1125H		(適用機種は左記)		
AIU-AP565H	AIU-AP1405H		東芝キヤリア株式会社		
AIU-AP635H	AIU-AP1605H				




注) この天井パネルは、複数台設置時の吸込グリルの格子の方向合わせや、アジャスタコーナーキャップ部の社名表示の位置をお客様の要望により下図のように変更することができます。ただし、別売ワイヤレスリモコンキットの取り付け位置はユニット本体のドレン配管部の対角コーナーのみとなっています。指定位置以外に取り付けた場合は、別売ワイヤレスキットの故障の原因となります。

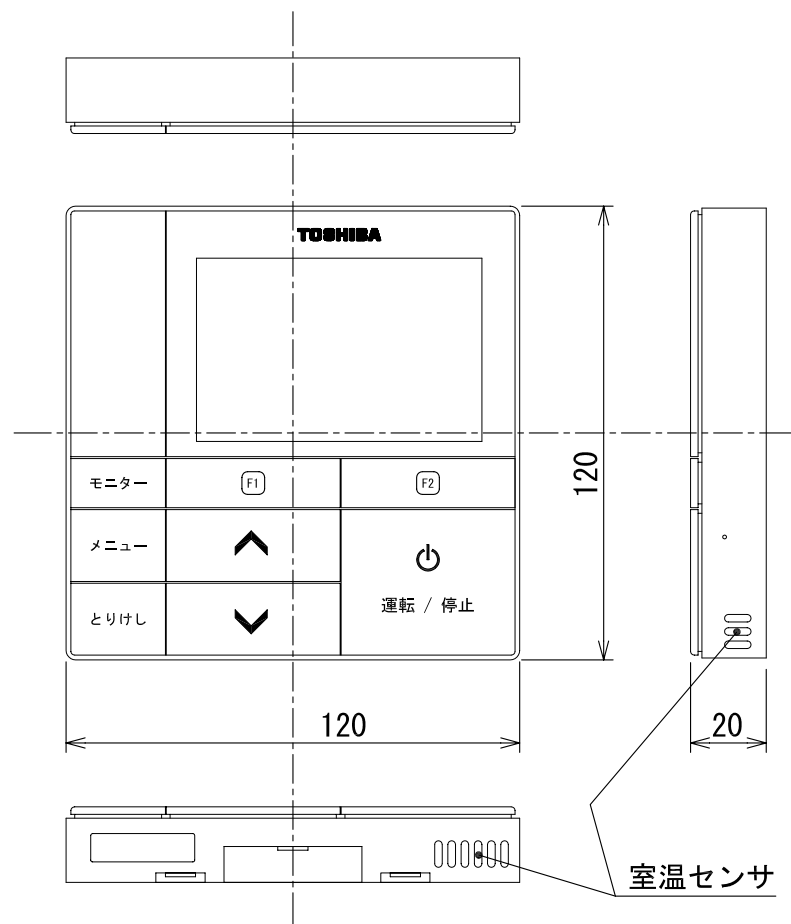


形 名		RBC-U31PG(W)	RBC-U31PG(WS)	RBC-U31PG(C)	RBC-U31PG(N)	RBC-U31PG(K)	RBC-UP31PG(W)
適用機種(室内ユニット)		AIU-AP405H ~ AP1605H					
品 名		標準パネル(カラーバリエーション)					オイルガードパネル
外 装	色	ムーンホワイト	ストライプ ホワイト	マーズブルー	アポロブルー	コスミックブラック	ムーンホワイト
	マンセルNo.	2.5GY9.0/0.5	2.5GY9.0/0.5 (ブルー:8B3/0.3)	8.6YR6.7/3.4	4.5B6.5/0.5	N1	2.5GY9.0/0.5
	材 質	PS樹脂					ABS樹脂
製品質量		4kg					

(単位: mm)

適 用 機 種		図 面 番 号		T29E0705-01				
RBC-U31PG(W)	RBC-UP31PG(W)	品 名	東芝パッケージエアコン用別売部品		尺 度		図 法	三 角 法
RBC-U31PG(WS)			外 形 図					
RBC-U31PG(C)			標準パネル, オイルガードパネル					
RBC-U31PG(N)								
RBC-U31PG(K)								
東芝キヤリア株式会社								

T29E0705-7Z



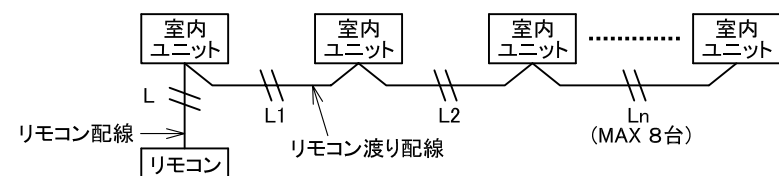
お願い)
配線を埋込まれる場合は、JIS-C8340
1個用スイッチボックス(カバーなし)
又は、2個用スイッチボックス(カバーなし)
を現地手配し、埋込んでください。

リモコン配線とリモコン渡り線

リモコン配線(通信線)とAC100V/200Vの配線を
直接接触させたり、同一電線管に収めること
はできません。ノイズ等により、制御系統に
異常が生じる恐れがあります。

※ご使用のリモコンによって異なります。

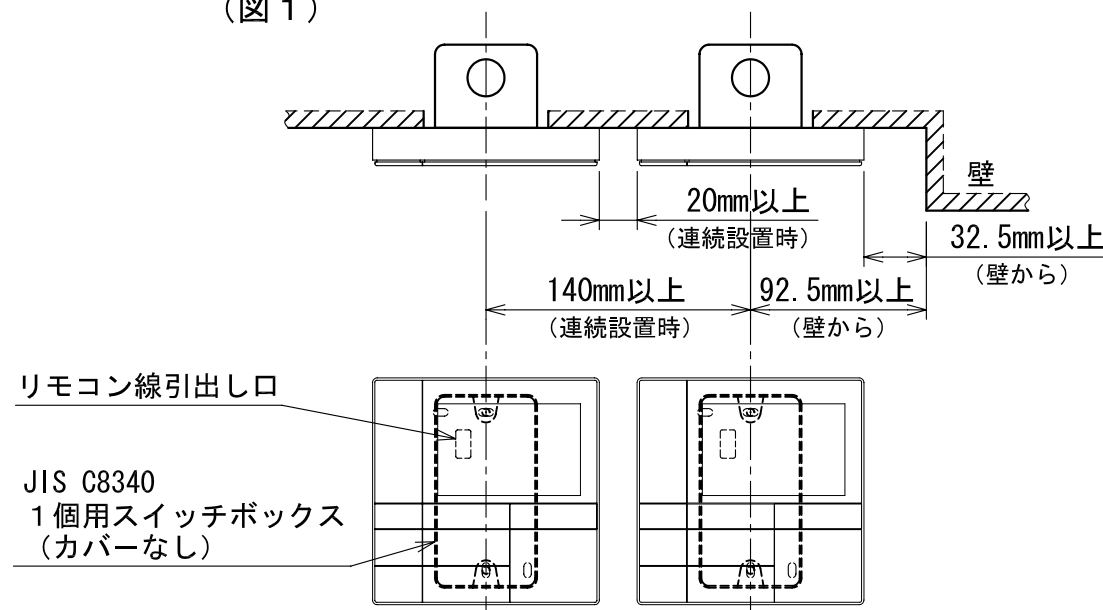
線種	VCTF: 0.3mm ² × 2			VCTF: 0.5mm ² ~ 2.0mm ² × 2		
リモコン配線とリモコン 渡り配線の総配線長 (L+L1+L2+...Ln)	1リモコン 200mまで	2リモコン 120mまで	ワイヤレスとの 2リモコン 200mまで	1リモコン 500mまで	2リモコン 300mまで	ワイヤレスとの 2リモコン 400mまで
リモコン渡り配線の総配線長 (L1+L2+...Ln)	200mまで			200mまで		



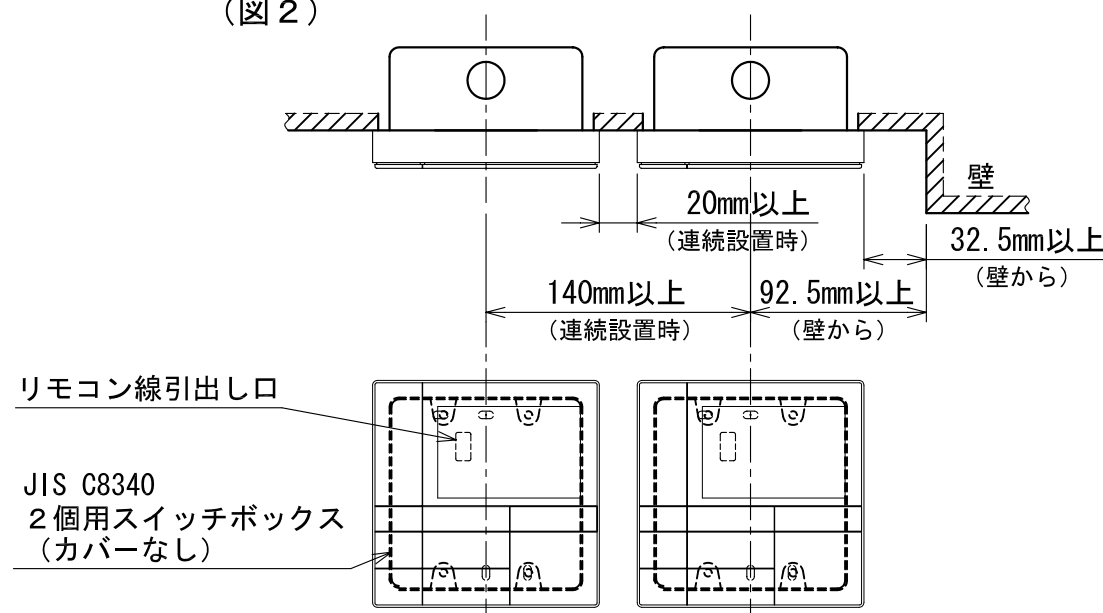
連続設置の場合の取付方法

リモコンを壁面に取付ける場合は、図1・図2・図3の
取付け方法を守ってください。

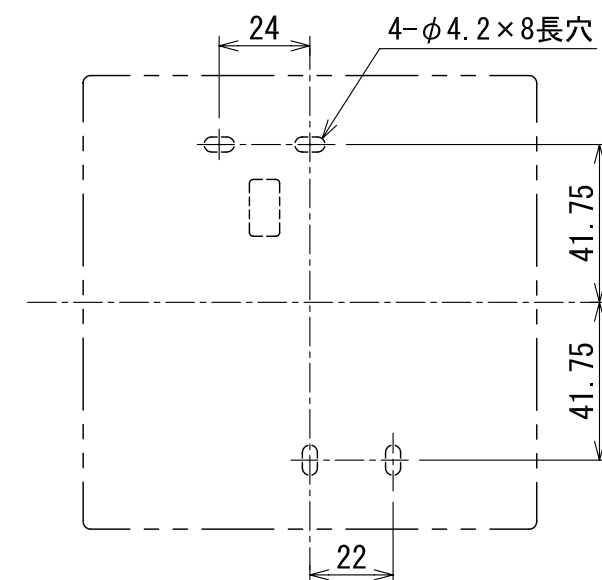
(図1)



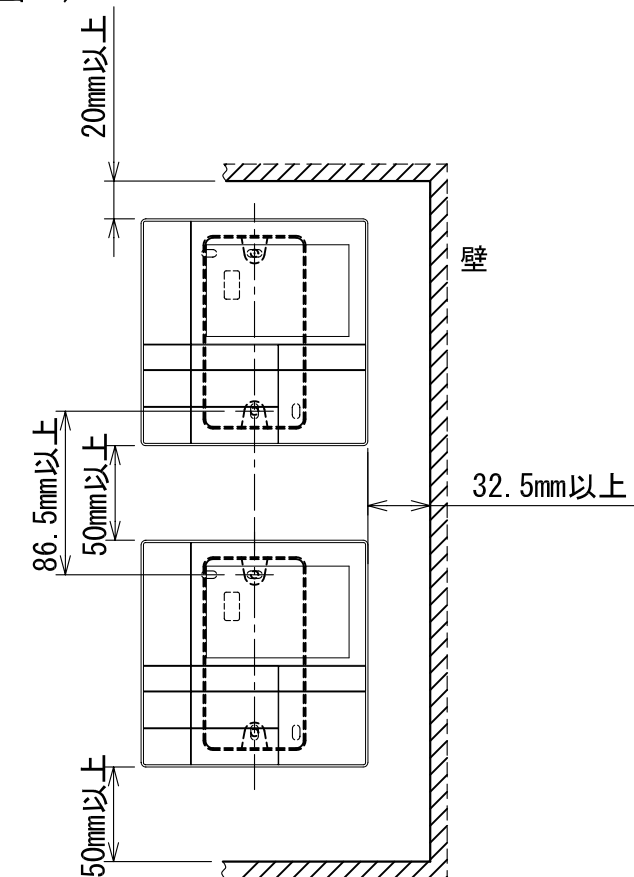
(図2)



<リモコン取付け寸法>



(図3)



適用機種		図面番号	T29E1001-01		
RBC-AMS51		品名	東芝パッケージエアコン用別売部品 外形図	尺度	三角法
		品名	ワイヤードリモコン		
東芝キヤリア株式会社					