

セット名称 **AFRA06354B2**  
仕様表 (室内ユニット) AIF-AP635H-1  
(室外機) ROA-AP634S

床置スタンド  
冷専

東芝パッケージエアコン (空冷式床置形スタンドタイプ)

定格冷房能力 (注1)				kW	5.6	〈2.2～6.3〉
定格冷房時の顕熱比				-	0.80	
冷房エネルギー消費効率				-	3.13	/ 3.13
中性	中間冷房能力 (注1)			kW	2.7	
	中間冷房消費電力			kW	0.712	/ 0.712
	中間冷房エネルギー消費効率			-	3.79	/ 3.79
年間エネルギー消費効率				-	4.4	
電気特性 (注2)	電源 (注3)			三相	200V	50/60 Hz
	定格冷房消費電力			kW	1.79	/ 1.79
	運転電流			A	5.48	/ 5.48
	(最大)				9.5	/ 9.5
	力率			%	94	/ 94
	始動電流			A	-	/ -
	形名			AIF-AP635H-1		
	外形装	前面キャビネット			シルバー (ワレ1Y8.5/0.5)	
		側面キャビネット			シルバー (ワレ1Y8.5/0.5)	
		吹出し・吸込みグリル			シルバー (ワレ1Y8.5/0.5)	
外形寸法	高さ		mm	1,750		
	幅		mm	600		
	奥行		mm	210		
総質量			kg	51		
空気熱交換器				フィンチューブ		
防音・断熱材				難燃性ポリウレタンフォーム・ポリフネン		
送風装置	送風機			シロッコファン		
	標準風量		m³/min	20.0		
	電動機		kW	0.063		
エアフィルタ				室内ユニットに付属		
運転調整装置				室内ユニットに内蔵		
ドレン口径 (呼び径)				20 (塩ビ管)		
騒音値 (急・強・弱)				dB	49 - 44 - 39	

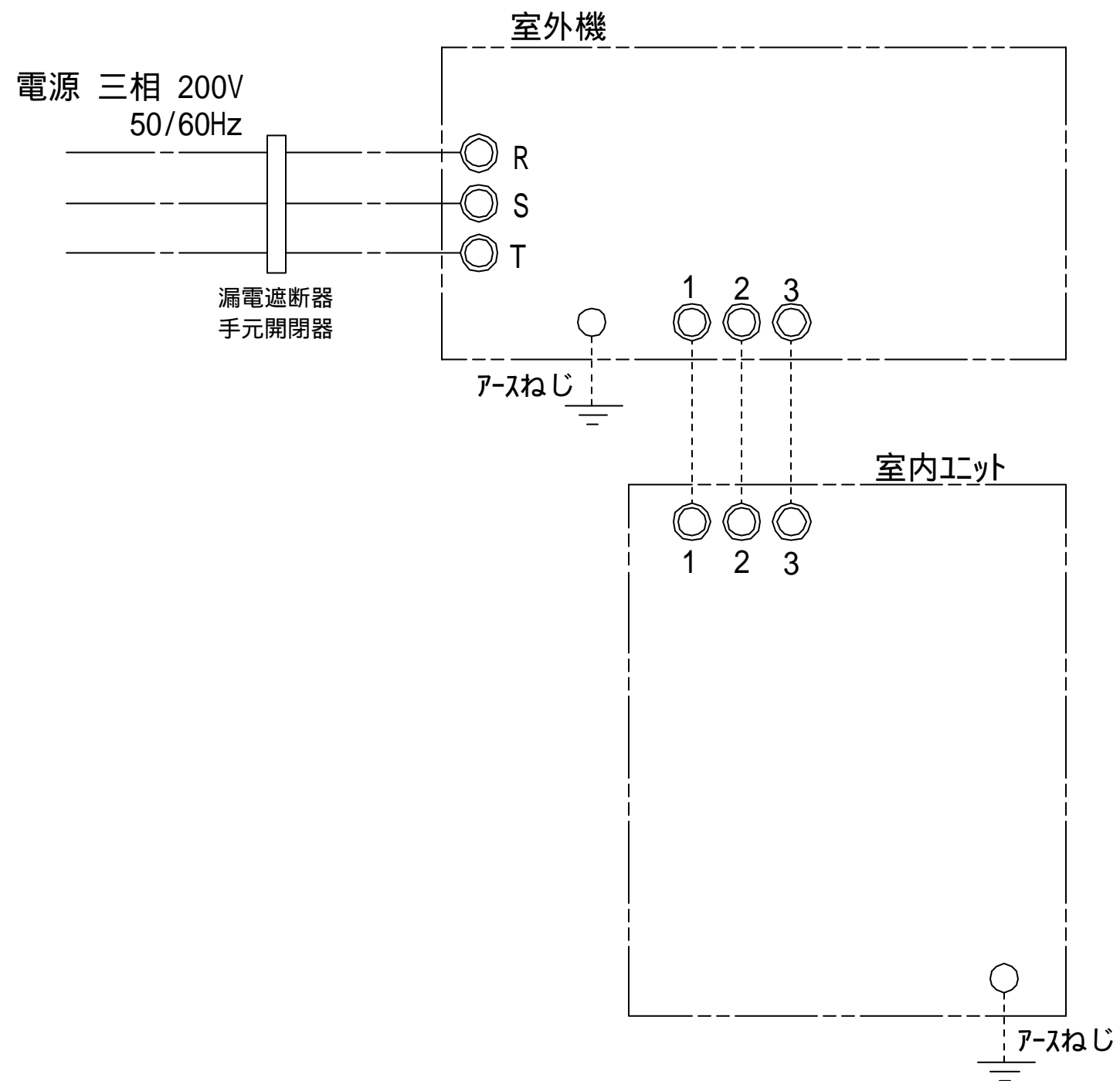
室外機	形名装			ROA-AP634S		
	外形寸法			シルバーシェード (ワレ1Y8.5/0.5)		
	外形寸法	高さ		mm	795	
		幅		mm	900	
		奥行		mm	320	
	総質量			kg	54	
	圧縮機	形式			全密閉形	
		電動機		kW	1.10	
		極数		4		
	空気熱交換器			フィンチューブ		
	冷媒制御			電子制御弁		
	送風装置	送風機			プロペラファン	
		標準風量		m³/min	56.7	
		電動機		kW	0.063	
	高圧スイッチ			MPa	-	-
低圧スイッチ			MPa	-	-	
保護装置			吐出温度リミット・過電流リミット・圧縮機リミット			
ケースヒータ			W	-		
騒音値			dB	46	/ 46	
冷媒配管	冷媒・出荷時封入量			kg	R410A	・ 1.40
	冷媒追加不要の最大実長			m	30	
	冷媒追加量			g/m	20	
	室外機・室内ユニット間	mm		ガス側：φ12.7	液側：φ6.4	
		最大実長		m	50	
		最大落差		m	室外機が上の場合：30	室外機が下の場合：30
	電源設計	漏電遮断器 (注13)			15A、30mA 0.1sec以下	
		手元開閉器	開閉器容量		A	15
			ヒューズ		A	15
			配線用遮断器		A	15
電源配線 (注12)	20m 以下		単線2.0mm			
	50m 以下		撚線5.5mm2			
	70 m以下		単線1.6mm×3本			
連絡線	室外機・室内ユニット間					

(注1) 定格冷房能力は、JIS B 8615-1条件によります。  
〈 〉内は能力範囲を示します。  
(注2) 電気特性は、JIS B 8615-1条件によります。  
(注3) 電源電圧は、変動があった場合でも±10%を超えないようにしてください。

(注12) 各線径での最大こう長は下記参照願います。

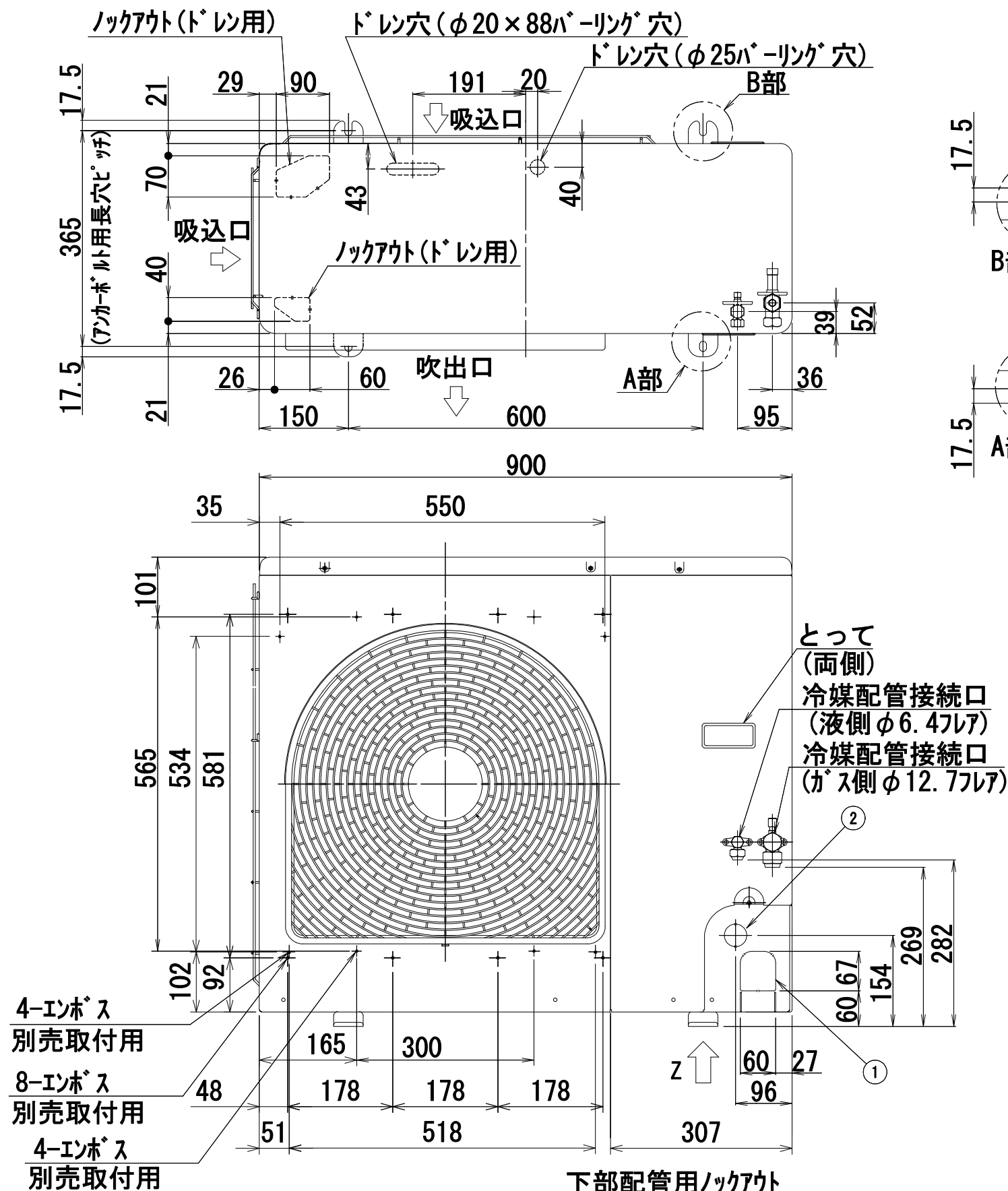
線径	電源線こう長 (最大)
単線1.6mm	-
単線2.0mm	31
撚線5.5mm <sup>2</sup>	55
撚線8.0mm <sup>2</sup>	80
撚線14.0mm <sup>2</sup>	-
撚線22.0mm <sup>2</sup>	-
撚線38.0mm <sup>2</sup>	-

(注13) 漏電遮断器が地絡保護専用の場合には手元開閉器+ヒューズ、または配線用遮断器を設けてください。  
漏電遮断器は、高調波対応品を使用してください。

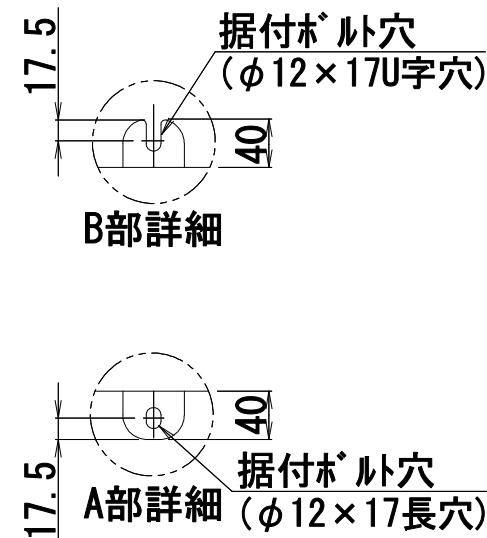


- 注) 1. ◎は端子板を示します。  
2. 破線、一点鎖線は現地配線を示します。  
3. 室外機、室内ユニットの内部配線は、各々の機種の配線図を参照してください。

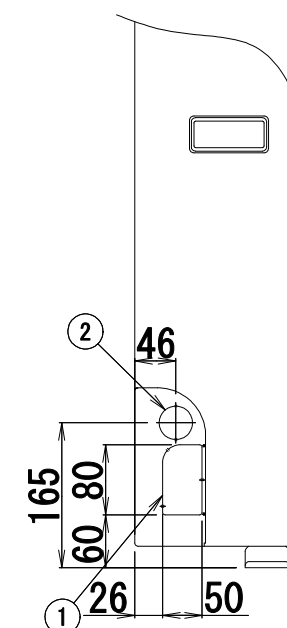
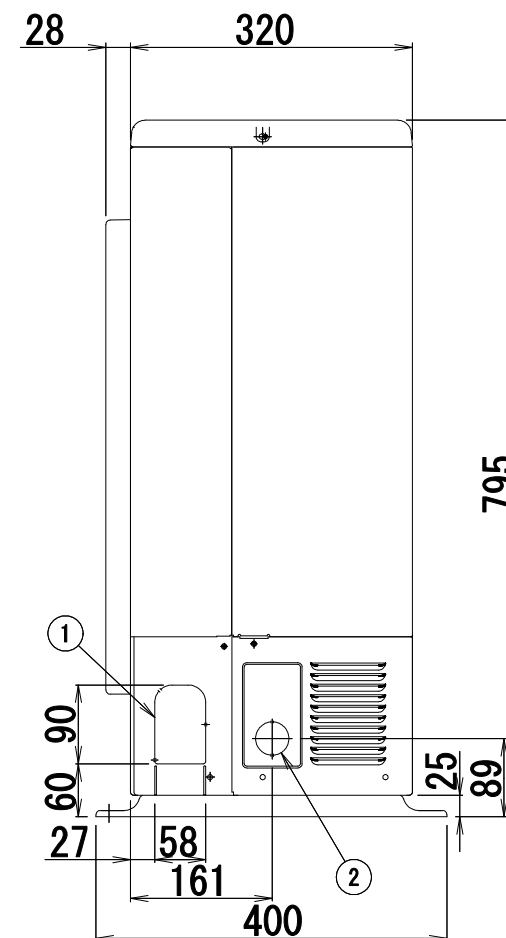
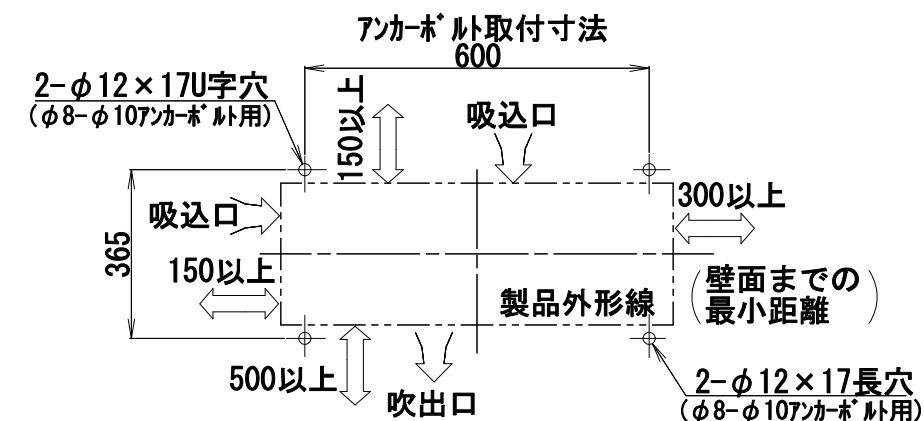
適用機種		図面番号		T25G0412-04			
AIF-AP**H,H-1		品名	東芝パッケージエアコン		尺度	図法	
AIL-AP**H,H-1			シングルタイプ				
AIK-AP**H			外部結線図				
		東芝キヤリア株式会社					



②	電源取入穴	φ38ロックアウト穴
①	冷媒配管取出口	—
	室内外接続線取出口	—



### サービスに必要なスペース

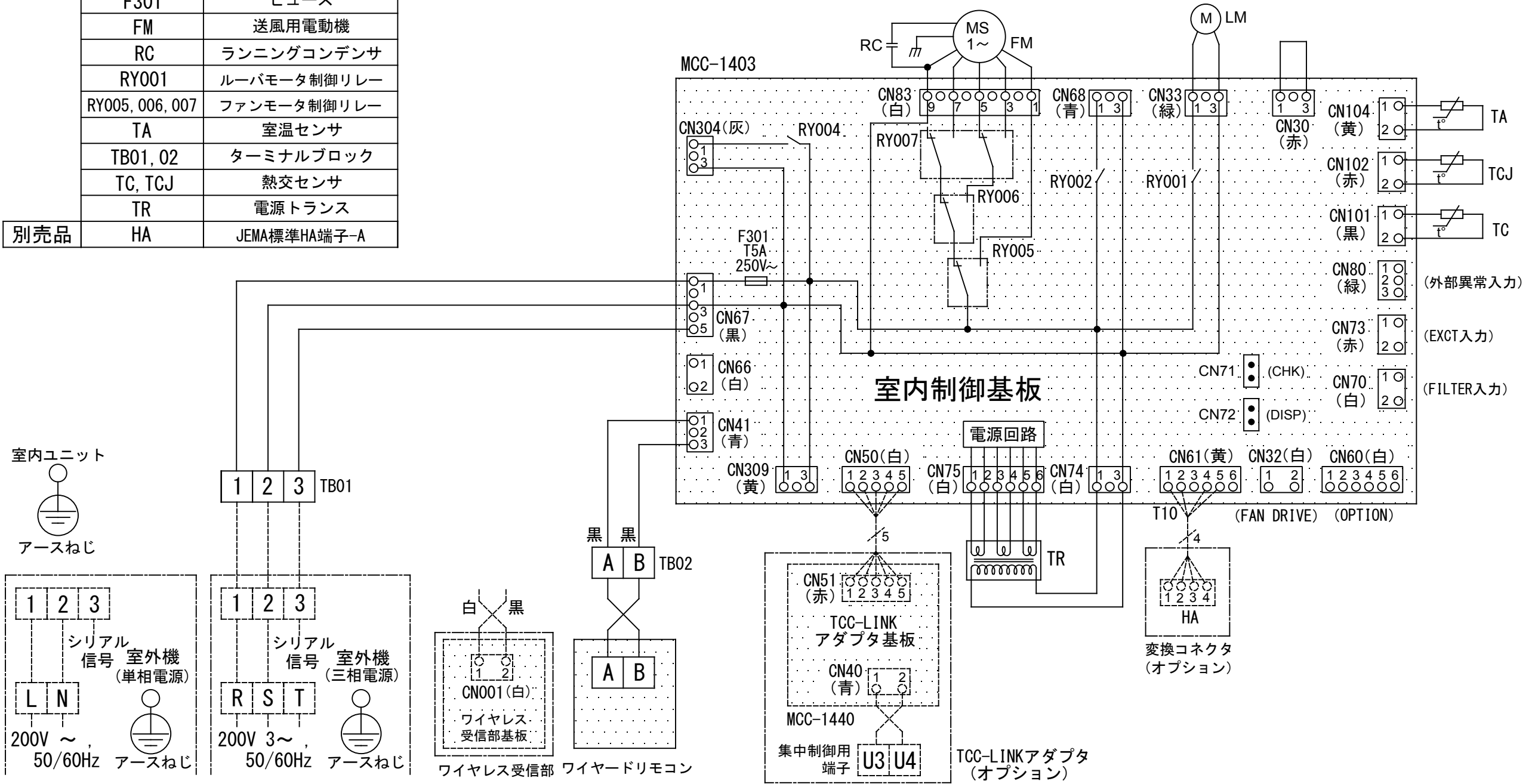


適用機種		図面番号		T26C0619-06			
ROA-AP564HS (Z) (ZG)	ROA-AP564HSJ (Z) (ZG)	品名	東芝パッケージエアコン 外形図 (適用機種は左記)	尺度	図法	三角法	
ROA-AP634HS (Z) (ZG)	ROA-AP634HSJ (Z) (ZG)						
ROA-AP634S (Z) (ZG)	ROA-AP634SJ (Z) (ZG)						
ROA-AP634S (Z) (ZG) 2	ROA-AP634SJ (Z) (ZG) 2						
東芝キヤリア株式会社							





記 号	品 名
CN**	コネクタ
LM	ルーバモータ
F301	ヒューズ
FM	送風用電動機
RC	ランニングコンデンサ
RY001	ルーバモータ制御リレー
RY005, 006, 007	ファンモータ制御リレー
TA	室温センサ
TB01, 02	ターミナルブロック
TC, TCJ	熱交センサ
TR	電源トランス
HA	JEMA標準HA端子-A



- 破線は現地配線、一点鎖線は別売付属品を示します。
- は端子台、—○— は接続端子、  
○ ○ はプリント基板上のコネクタを示します。
- ⊕ は保護アースを示します。
- ..... はプリント基板を示します。

適 用 機 種		図 面 番 号		T25B1006-06		
AIF-AP505H, -1	AIF-AP1405H, -1	品 名	東芝パッケージエアコン		尺 度	図 法
AIF-AP565H, -1	AIF-AP1605H, -1		配 線 図			
AIF-AP635H, -1			(適用機種は左記)			
AIF-AP805H, -1						
AIF-AP1125H, -1						
		東芝キヤリア株式会社				