

東芝パッケージエアコン  
ワイヤレスリモコン

## (空冷インバータヒートポンプ式天井カセット形4方向吹出しタイプ)

定格冷房能力 (注1)			kW	4.5	< 1.0 ~ 5.0 >	室 外 機	形 名 装		ROA-AP505HZ		
定格冷房時の顕熱比			-	0.80			外形寸法	高 さ		mm	550
定格暖房標準能力 (注1)			kW	5.0	< 1.0 ~ 5.6 >			幅		mm	780
定格暖房低温能力 (注1)			kW	4.2	奥 行			mm	290		
					総 質 量			kg	34		
					圧 縮 機			形 式	全密閉形		
冷房エネルギー消費効率 暖房エネルギー消費効率			-		3.46 / 3.46 4.35 / 4.35		電 動 機		kW	0.75	
							極 数			4	
							空 気 熱 交 換 器		フィンドチューブ		
冷暖平均エネルギー消費効率					3.91 / 3.91		冷 媒 制 御 (冷) (暖)		電子制御弁 電子制御弁		
中 間 冷 暖 房 性 能	中間冷房能力 (注1)	kW	2.3			送風装置	送 風 機		プロペラファン		
	中間冷房消費電力	kW	0.550 / 0.550				標 準 風 量		m³/min	39.0	
	中間冷房エネルギー消費効率	-	4.18 / 4.18			電 動 機		kW	0.043		
	中間暖房能力 (注1)	kW	2.5			高 圧 ス イ ッ チ		MPa	-		
	中間暖房消費電力	kW	0.550 / 0.550			低 圧 ス イ ッ チ		MPa	-		
	中間暖房エネルギー消費効率	-	4.55 / 4.55			保 護 装 置		吐出温度セッ 過電流セッ 圧縮機セッ			
通年エネルギー消費効率			-		4.4	ケースヒータ		W	-		
						騒 音 値 (冷)		dB	46 / 46		
						(暖)		dB	47 / 47		
電 気 特 性 (注2)	電 源 (注3)			三相	200V 50/60 Hz	冷媒・出荷時封入量		kg	R410A・1.00		
	定格冷房消費電力				1.30 / 1.30	冷媒追加不要の最大実長		m	20		
	定格暖房標準消費電力				1.15 / 1.15	冷媒追加量		g/m	20		
	定格暖房低温消費電力			kW	1.32 / 1.32	冷 媒 配 管	室外機・室内ユニット間		mm	ガス側： 12.7 液側： 6.4	
	運 転 電 流 (冷) (暖) (最大)			A	3.99 / 3.99 3.53 / 3.53				m	30	
							最 大 実 長		m	30	
							最 大 落 差		m	室外機が上の場合： 30 室外機が下の場合： 30	
	力 率 (冷) (暖)			%	94 / 94 94 / 94						
	始 動 電 流			A	- / -						
	室 内 ユ ニ ッ ト	形 名			AIU-AP505H		電 源 設 計	漏 電 遮 断 器 (注14)		15A、30mA 0.1sec以下	
外 装			シリ - (溶融亜鉛メッキ鋼板)		手 元 開 閉 器	開 閉 器 容 量		A	15		
外形寸法			高 さ	mm		ヒ ュ ー ズ		A	10		
						配 線 用 遮 断 器		A	10		
総 質 量			kg	20	電 源 配 線 (注13)			20m 以下	単線1.6mm		
空 気 熱 交 換 器			フィンドチューブ		50m 以下			単線2.0mm			
防 音 ・ 断 熱 材			発泡ポリレン ターボファン								
送風装置			標準風量		m³/min	16.5					
電 動 機			kW	0.014							
エ ア フィ ル タ			天井側に付属								
運 転 調 整 装 置 (注4)			ワイヤレスリモコンスイッチ								
ド レ ン 口 径 (呼び径)			25(塩ビ管)								
騒 音 値 (急・強・弱)			dB	32 - 29 - 28							
天 井 パ ネ ル (注4)		形 名			RBC-U31PG(WS)(W)(C)(N)(K)			連 絡 線	室外機・室内ユニット間		70 m以下
	外 装			(WS)：スタイグ 約17(マ)2.5GY9.0/0.5、グレ-8B3/0.3 (W)：ムンホワイト(マ)2.5GY9.0/0.5 (C)：マ-スグ ラク(マ)8.6YR6.7/3.4 (N)：アグ レ(マ)4.5B6.5/0.5 (K)：コスミック ラク(マ)N1							
	外形寸法			高 さ	mm	30					
						幅 行			mm	950	
						奥 行			mm	950	
	総 質 量			kg	4.0						

(注13) 各線径での最大こう長は下記参照願います。

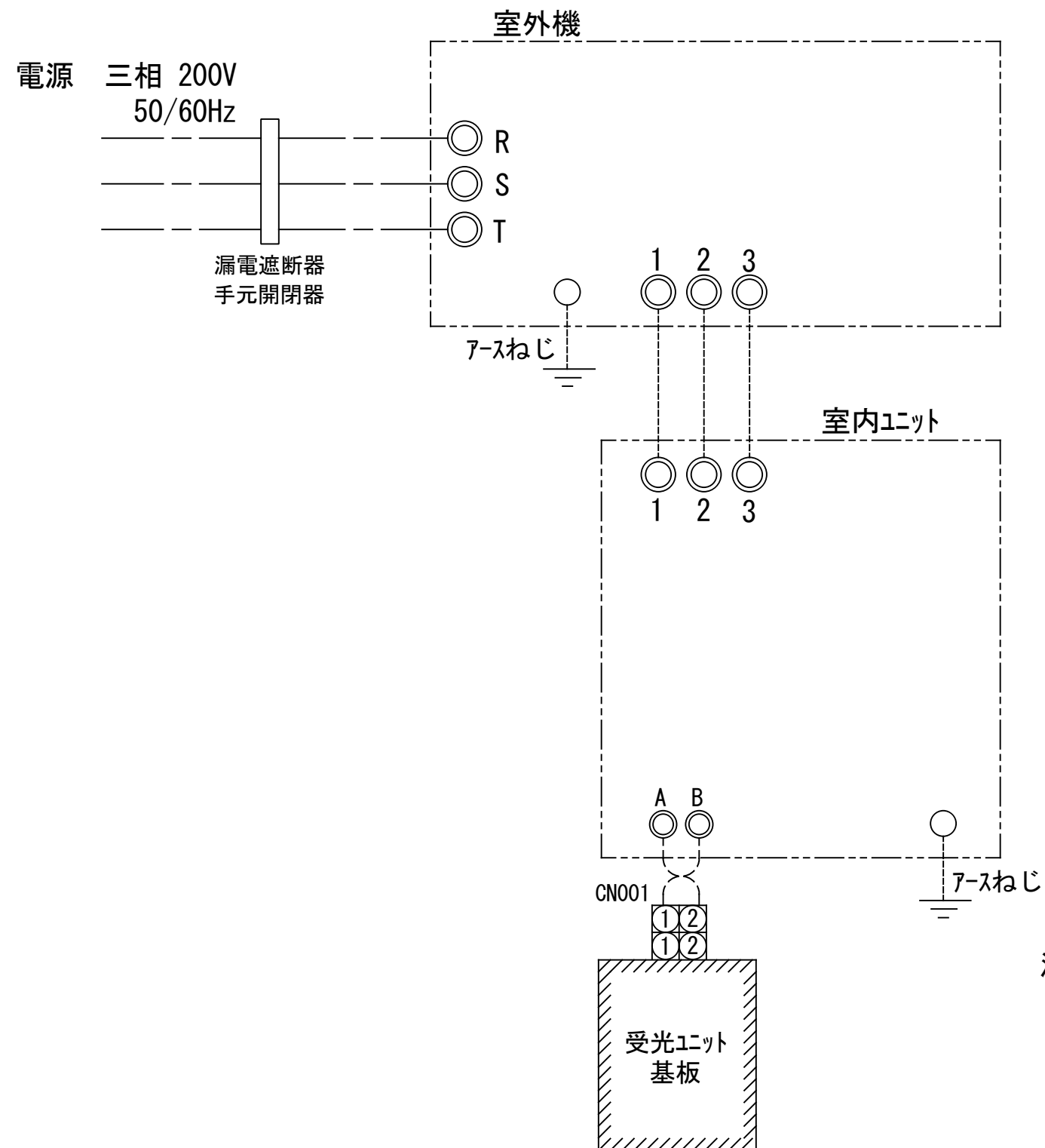
線 径	電源線こう長 (最大)
単線1.6mm	32
単線2.0mm	50
燃線5.5mm <sup>2</sup>	88
燃線8.0mm <sup>2</sup>	-
燃線14.0mm <sup>2</sup>	-
燃線22.0mm <sup>2</sup>	-
燃線38.0mm <sup>2</sup>	-

(注1) 冷暖房能力は、JIS B 8615-1条件によります。  
内は能力範囲を示します。

(注2) 電気特性は、JIS B 8615-1条件によります。

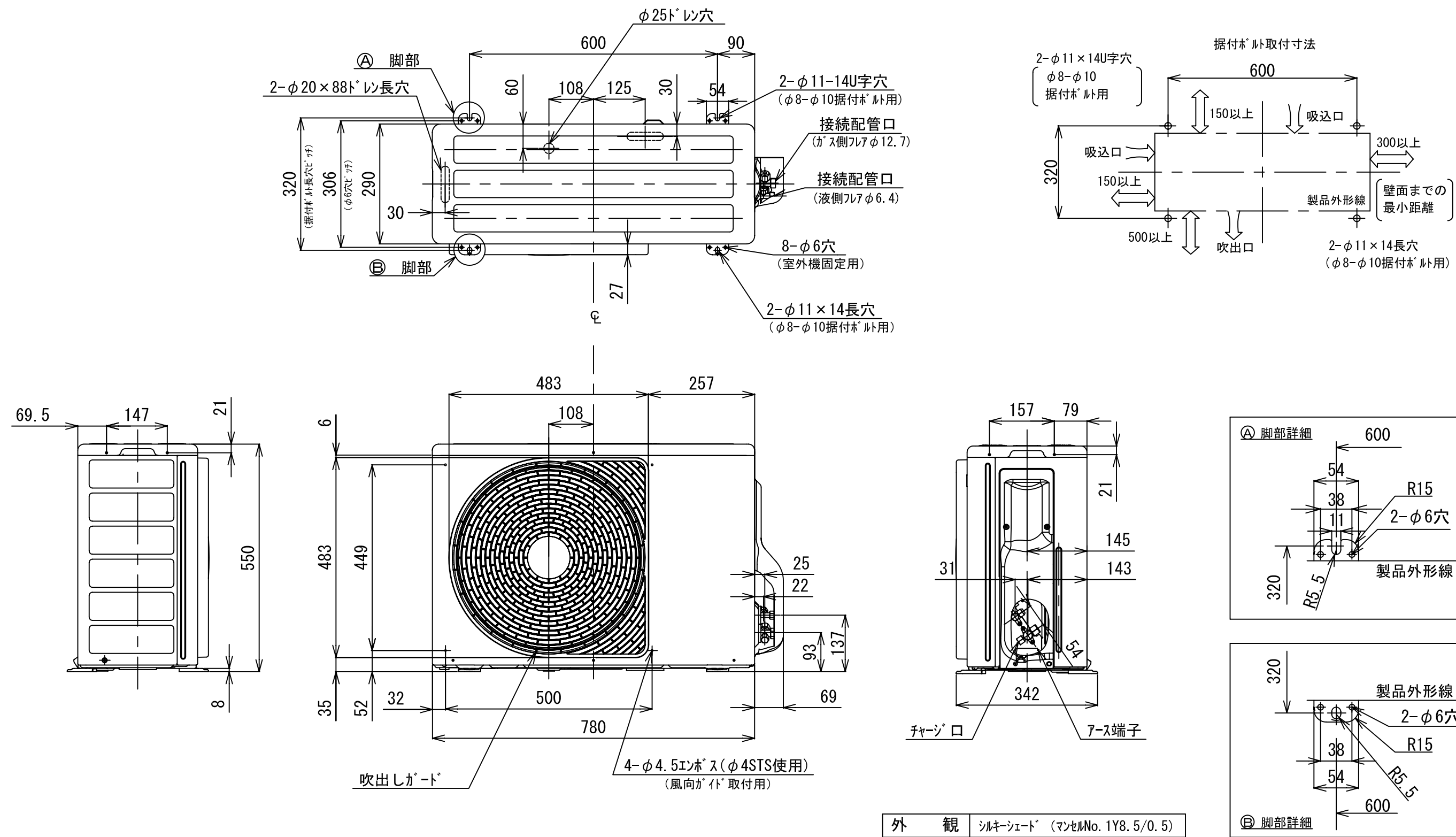
(注3) 電源電圧は、変動があった場合でも±10%を超えないようにしてください。

(注4) 天井パネル・ワイヤレスリモコンスイッチは別売部品です。



- 注) 1. ◎は端子板を示します。  
 2. 破線、一点鎖線は現地配線を示します。  
 3. 室外機、室内ユニットの内部配線は、各々の機種の配線図を参照してください。  
 4. 受光ユニット、室内ユニット間の配線には極性がないので、室内ユニット端子板A, Bへの接続は逆になってもかまいません。

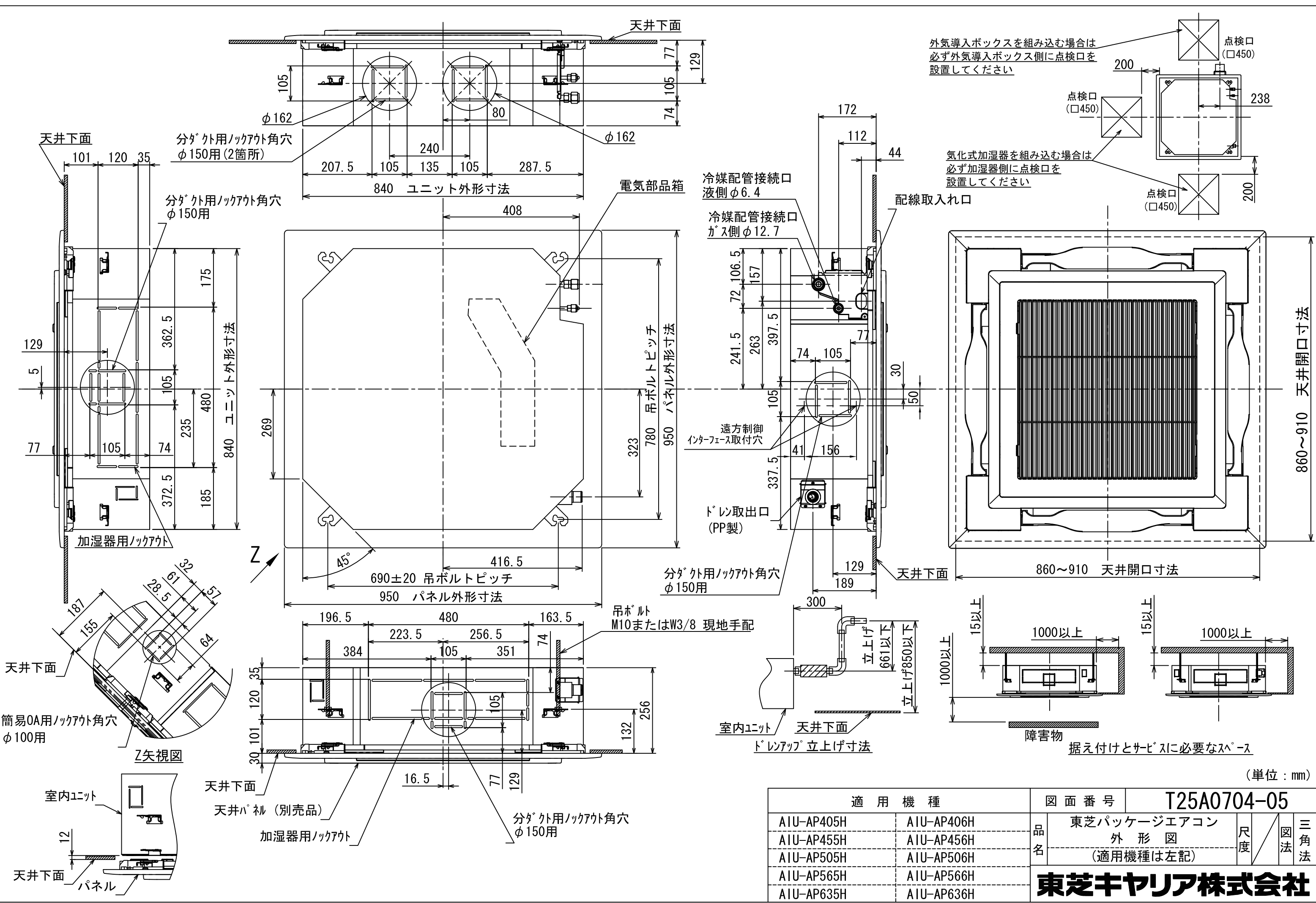
適用機種		図面番号		T25G0449-05			
AIU-AP**H, H-1		品名	東芝パッケージエアコン シングルタイプ 外部結線図（ワイヤレス）	尺度		図法	
AIC-AP**H, H-1							
AIU-AP**WH							
AIU-AP**SH							
AIK-AP**H							
東芝キヤリア株式会社							



外 観 シルキーシート<sup>®</sup> (マンセルNo. 1Y8.5/0.5)

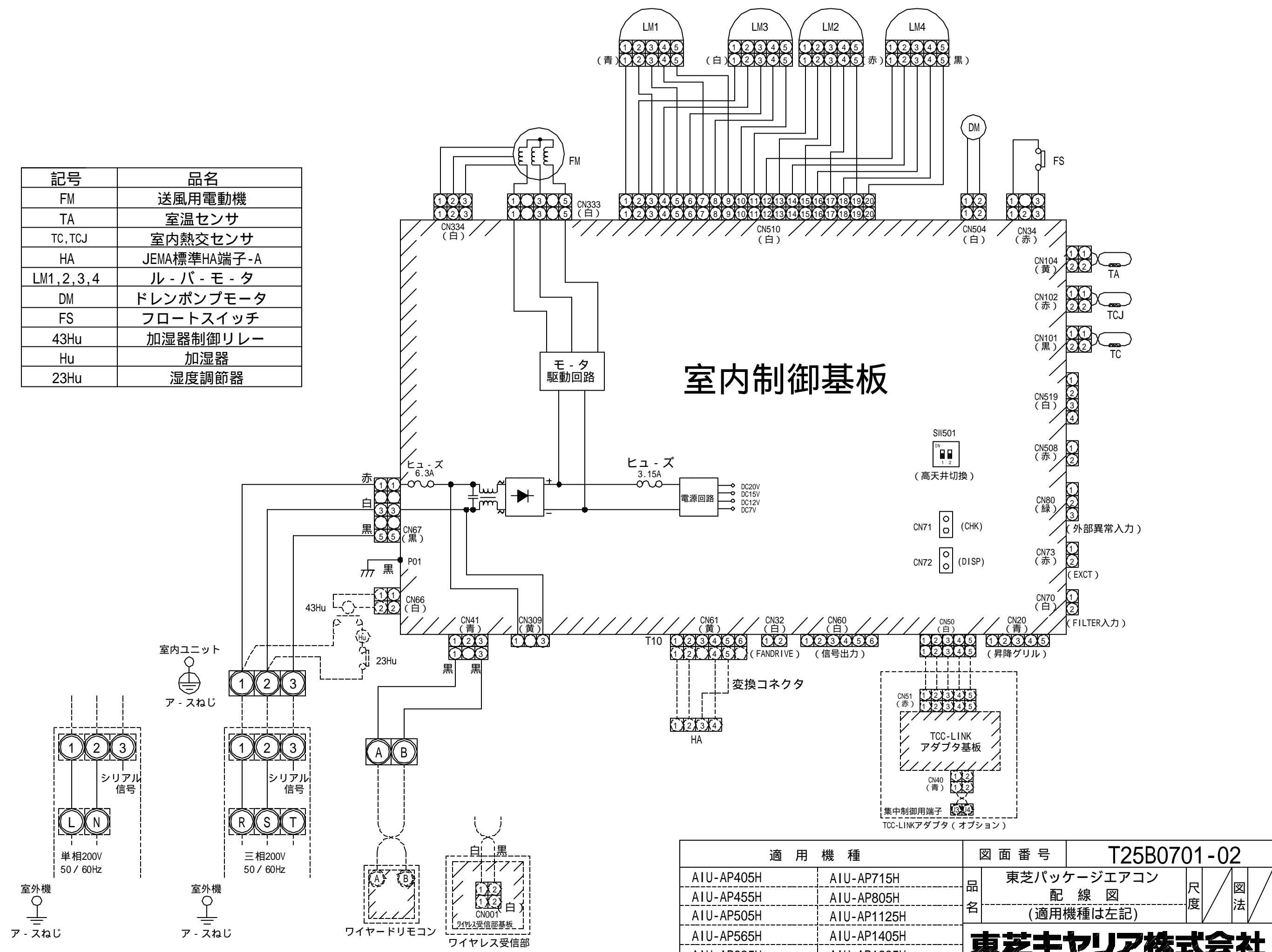
適 用 機 種								図 面 番 号		T26C1105-02			
ROA-AP405HJ	ROA-AP455HJ	ROA-AP505HJ	ROA-AP565HJ	ROA-AP635HJ	ROA-AP405HJ1	ROA-AP455HJ1	ROA-AP505HJ1	品 名	東芝パッケージエアコン		尺度	図法	三角法
ROA-AP405H	ROA-AP455H	ROA-AP505H	ROA-AP565H	ROA-AP635H	ROA-AP405H1	ROA-AP455H1	ROA-AP505H1		外形図				
ROA-AP405HJZ	ROA-AP455HJZ	ROA-AP505HJZ	ROA-AP565HJZ	ROA-AP635HJZ	ROA-AP405HJZ1	ROA-AP455HJZ1	ROA-AP505HJZ1		(適用機種は左記)				
ROA-AP405HZ	ROA-AP455HZ	ROA-AP505HZ	ROA-AP565HZ	ROA-AP635HZ	ROA-AP405HZ1	ROA-AP455HZ1	ROA-AP505HZ1						
ROA-AP405HJZG	ROA-AP455HJZG	ROA-AP505HJZG	ROA-AP565HJZG	ROA-AP635HJZG	ROA-AP405HJZG1	ROA-AP455HJZG1	ROA-AP505HJZG1						
ROA-AP405HZG	ROA-AP455HZG	ROA-AP505HZG	ROA-AP565HZG	ROA-AP635HZG	ROA-AP405HZG1	ROA-AP455HZG1	ROA-AP505HZG1						
								東芝キャリア株式会社					



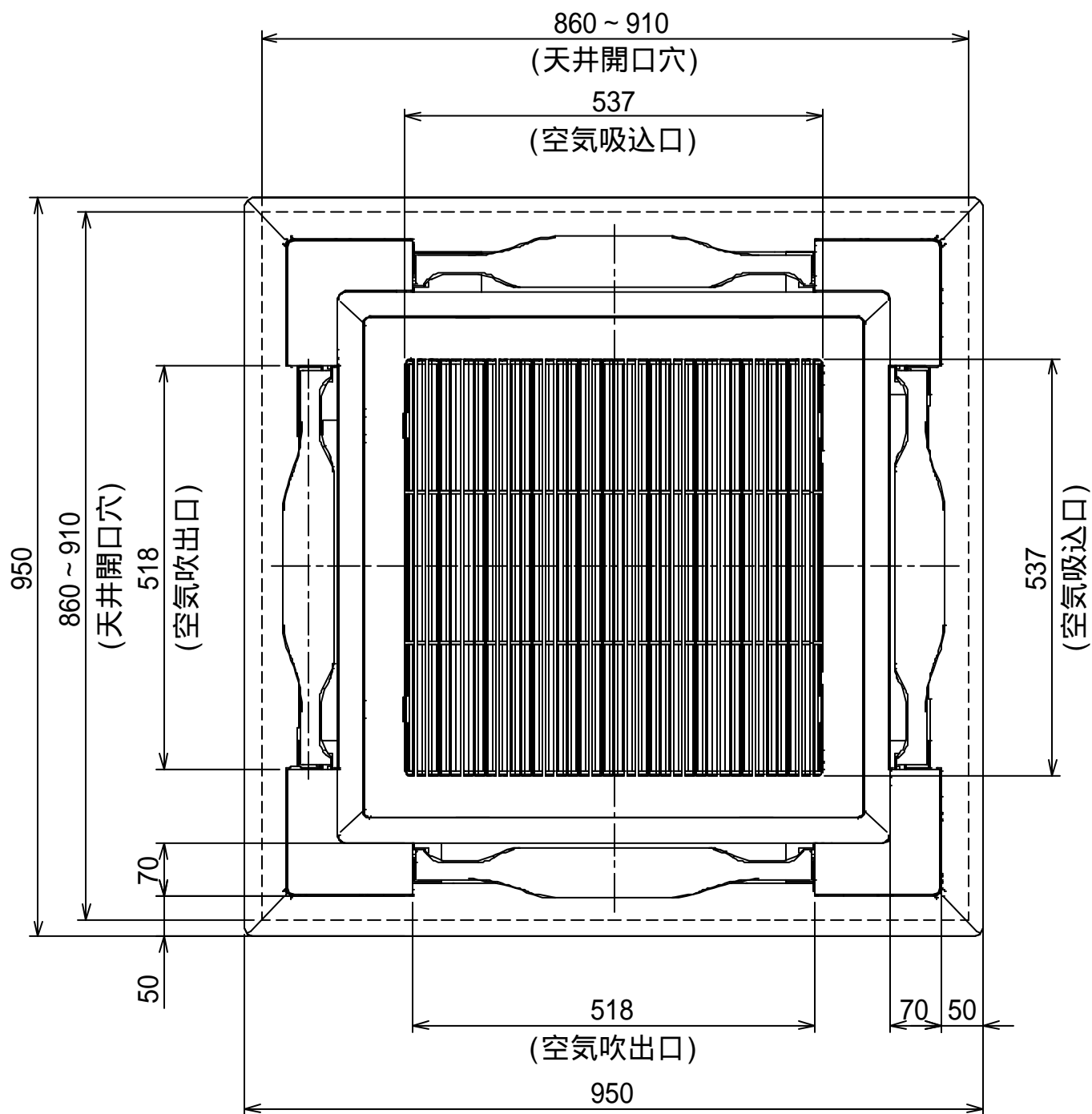
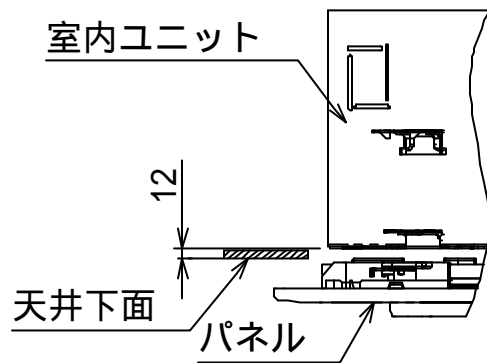
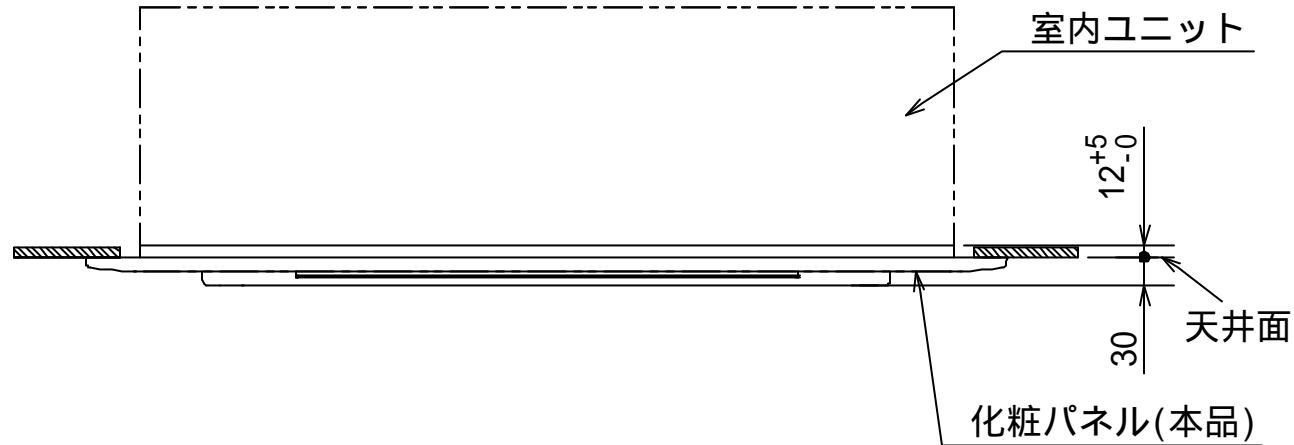


適 用 機 種		図 面 番 号		T25A0704-05			
AIU-AP405H	AIU-AP406H	品 名	東芝パッケージエアコン 外 形 図 (適用機種は左記)		尺 度	図 法	三 角 法
AIU-AP455H	AIU-AP456H						
AIU-AP505H	AIU-AP506H						
AIU-AP565H	AIU-AP566H						
AIU-AP635H	AIU-AP636H						
東芝キャリア株式会社							

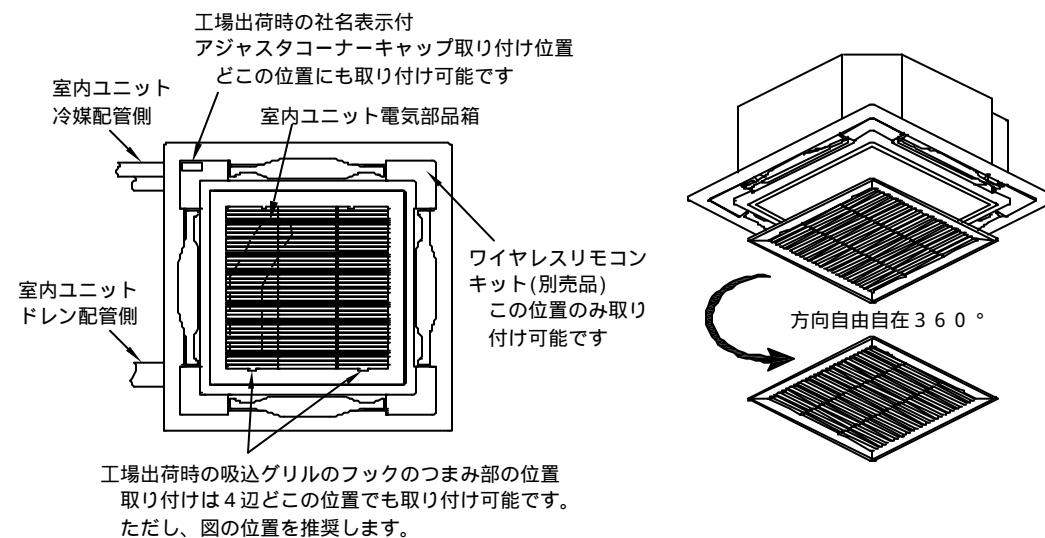
記号	品名
FM	送風用電動機
TA	室温センサ
TC, TCJ	室内熱交センサ
HA	JEMA標準HA端子-A
LM1, 2, 3, 4	ル - バ - モ - タ
DM	ドレンポンプモータ
FS	フロートスイッチ
43Hu	加湿器制御リレー
Hu	加湿器
23Hu	湿度調節器



適用機種		図面番号	T25B0701-02	
AIU-AP405H	AIU-AP715H	品名	東芝パッケージエアコン	
AIU-AP455H	AIU-AP805H		配線図	
AIU-AP505H	AIU-AP1125H		(適用機種は左記)	
AIU-AP565H	AIU-AP1405H		東芝キヤリア株式会社	
AIU-AP635H	AIU-AP1605H			



注) この天井パネルは、複数台設置時の吸込グリルの格子の方向合わせや、アジャスタコーナーキャップ部の社名表示の位置をお客様の要望により下図のように変更することができます。ただし、別売ワイヤレスリモコンキットの取り付け位置はユニット本体のドレン配管部の対角コーナーのみとなっています。指定位置以外に取り付けた場合は、別売ワイヤレスキットの故障の原因となります。



形 名		RBC-U31PG(W)	RBC-U31PG(WS)	RBC-U31PG(C)	RBC-U31PG(N)	RBC-U31PG(K)	RBC-UP31PG(W)
適用機種(室内ユニット)		AIU-AP405H ~ AP1605H					
品 名		標準パネル(カラーバリエーション)					オイルガードパネル
外 装	色	ムーンホワイト	ストライプ ホワイト	マーズ ラウン	アポロブルー	コスミックブラック	ムーンホワイト
	マンセルNo.	2.5GY9.0/0.5	2.5GY9.0/0.5 (ブルー:8B3/0.3)	8.6YR6.7/3.4	4.5B6.5/0.5	N1	2.5GY9.0/0.5
	材 質	PS樹脂					ABS樹脂
製品質量		4kg					

(単位: mm)

適 用 機 種		図 面 番 号		T29E0705-01			
RBC-U31PG(W)	RBC-UP31PG(W)	品 名	東芝パッケージエアコン用別売部品	尺 度	<div></div>	図 法	三 角 法
RBC-U31PG(WS)			外 形 図				
RBC-U31PG(C)			標準パネル, オイルガードパネル				
RBC-U31PG(N)							
RBC-U31PG(K)							
東芝キヤリア株式会社							

T29E0705-7Z