

東芝パッケージエアコン

(空冷インバータヒートポンプ式壁掛形)

ワイヤレスリモコン

定格冷房能力 (注1)			kW	4.5	< 1.0 ~ 5.0 >	室 外 機	形 名			ROA-AP505H		
定格冷房時の顕熱比			-	0.79			外 装			シルキーシェード(マッセル1Y8.5/0.5)		
定格暖房標準能力 (注1)			kW	5.0	< 1.0 ~ 5.6 >		外形寸法	高 さ	mm	550		
								幅	mm	780		
								奥 行	mm	290		
定格暖房低温能力 (注1)			kW	4.1			総 質 量		kg	34		
							圧 縮 機	形 式	全密閉形			
								電 動 機	kW	0.75		
								極 数	4			
冷房エネルギー消費効率				3.24	/ 3.24		空 気 熱 交 換 器		フィンドチューブ			
暖房エネルギー消費効率			-	3.82	/ 3.82		冷 媒 制 御		(冷)	電子制御弁		
冷暖平均エネルギー消費効率				3.53	/ 3.53				(暖)	電子制御弁		
中 間 冷 暖 房 性 能	中間冷房能力 (注1)	kW	2.2			送風装置	送 風 機	プロペラファン				
	中間冷房消費電力	kW	0.540	/ 0.540			標 準 風 量	m³/min	39.0			
	中間冷房エネルギー消費効率	-	4.07	/ 4.07			電 動 機	kW	0.043			
	中間暖房能力 (注1)	kW	2.4			高圧スイッチ		MPa	-	-		
	中間暖房消費電力	kW	0.640	/ 0.640		低圧スイッチ		MPa	-	-		
	中間暖房エネルギー消費効率	-	3.75	/ 3.75		保 護 装 置		吐出温度センサー 過電流センサー 圧縮機サモ				
						ケースヒータ		W	-			
通年エネルギー消費効率			-	3.9		騒 音 値		(冷)	dB	46 / 46		
								(暖)		47 / 47		
電 気 特 性 (注2)	電 源 (注3)		三相 200V 50/60 Hz			冷 媒 配 管	冷媒・出荷時封入量		kg	R410A・1.00		
	定格冷房消費電力		1.39	/ 1.39			冷媒追加不要の最大実長		m	20		
	定格暖房標準消費電力		1.31	/ 1.31			冷媒追加量		g/m	20		
	定格暖房低温消費電力	kW	1.40	/ 1.40			室外機・室内ユニット間			mm	ガス側： 12.7	液側： 6.4
	運 転 電 流 (冷)	A	4.27	/ 4.27				最 大 実 長		m	30	
	(暖)		4.02	/ 4.02				最 大 落 差		m	室外機が上の場合：30 室外機が下の場合：30	
	(最大)		6.9	/ 6.9								
	力 率 (冷)	%	94	/ 94								
	(暖)		94	/ 94								
	始 動 電 流	A	-	/ -		電 源 設 計	漏 電 遮 断 器 (注13)		15A、30mA 0.1sec以下			
	形 名	AIK-AP504H					手 元 開 閉 器	開閉器容量	A	15		
外 装		側面・吸込みグリル	ムンボイト(マッセル2.5GY9.0/0.5)					ヒューズ	A	10		
		吹出しグリル	ムンボイト(マッセル2.5GY9.0/0.5)					配線用遮断器	A	10		
外形寸法	下 面	ムンボイト(マッセル2.5GY9.0/0.5)					電 源 配 線	20m 以下	単線1.6mm			
	高 さ	mm	298		(注12) 50m 以下				単線2.0mm			
	幅	mm	998									
奥 行	mm	221										
総 質 量		kg	12		連 絡 線		室外機・室内ユニット間		70 m以下	単線1.6mm×3本		
空 気 熱 交 換 器		フィンドチューブ										
防 音 ・ 断 熱 材		軟質ポリイソシアネート・発泡スチロール										
送風装置	送 風 機	横流ファン										
	標 準 風 量	m³/min	14.0									
	電 動 機	kW	0.030									
エ ア フ ィ ル タ		室内ユニットに付属										
運 転 調 整 装 置 (注4)		ワイヤレスリモコンスイッチ										
ド レ ン 口 径 (呼び径)		16(塩ビ管)										
騒 音 値 (急-強-弱)		dB	39 - 36 - 33									

(注12) 各線径での最大こう長は下記参照願います。

線 径	電源線こう長 (最大)
単線1.6mm	32
単線2.0mm	50
燃線5.5mm ²	88
燃線8.0mm ²	-
燃線14.0mm ²	-
燃線22.0mm ²	-
燃線38.0mm ²	-

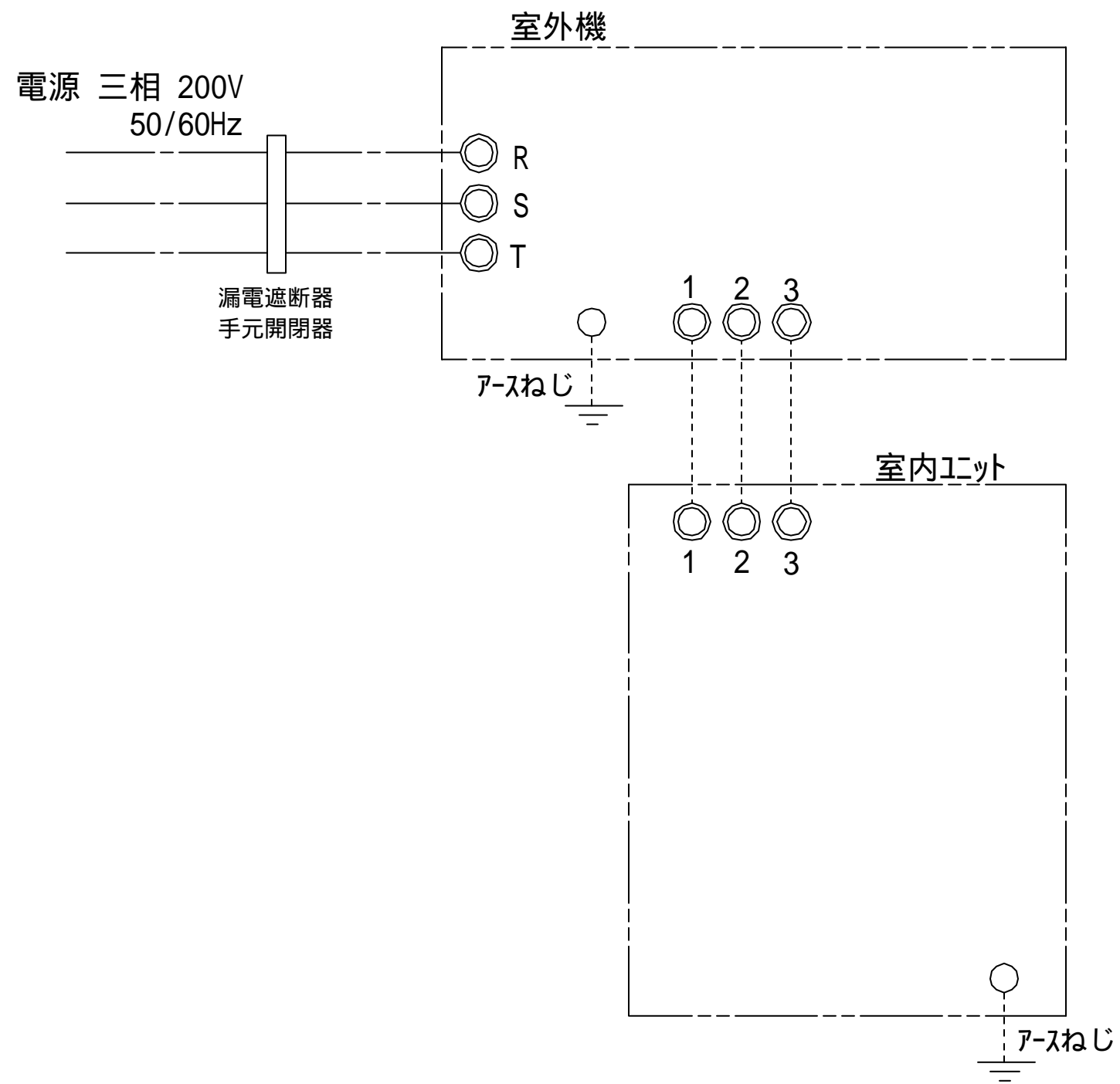
(注13) 漏電遮断器が地絡保護専用の場合には
手元開閉器+ヒューズ、または配線用
遮断器を設けてください。
漏電遮断器は、高調波対応品を使用
してください。

(注1) 冷暖房能力はJIS B 8615-1条件によります。
内は能力範囲を示します。

(注2) 電気特性はJIS B 8615-1条件によります。

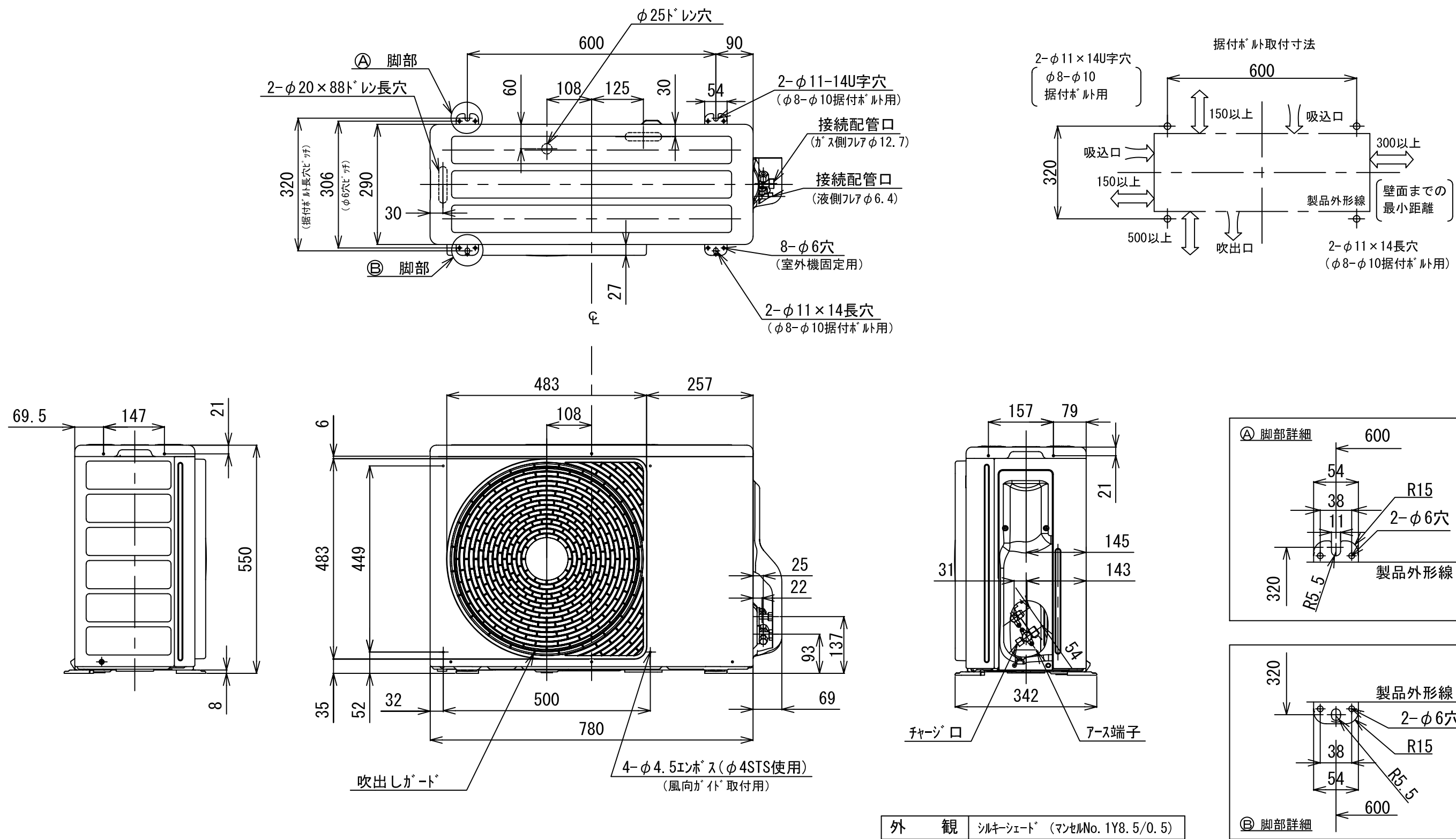
(注3) 電源電圧は変動があった場合でも±10%を超えないようにしてください。

(注4) ワイヤレスリモコンスイッチは別売部品です。



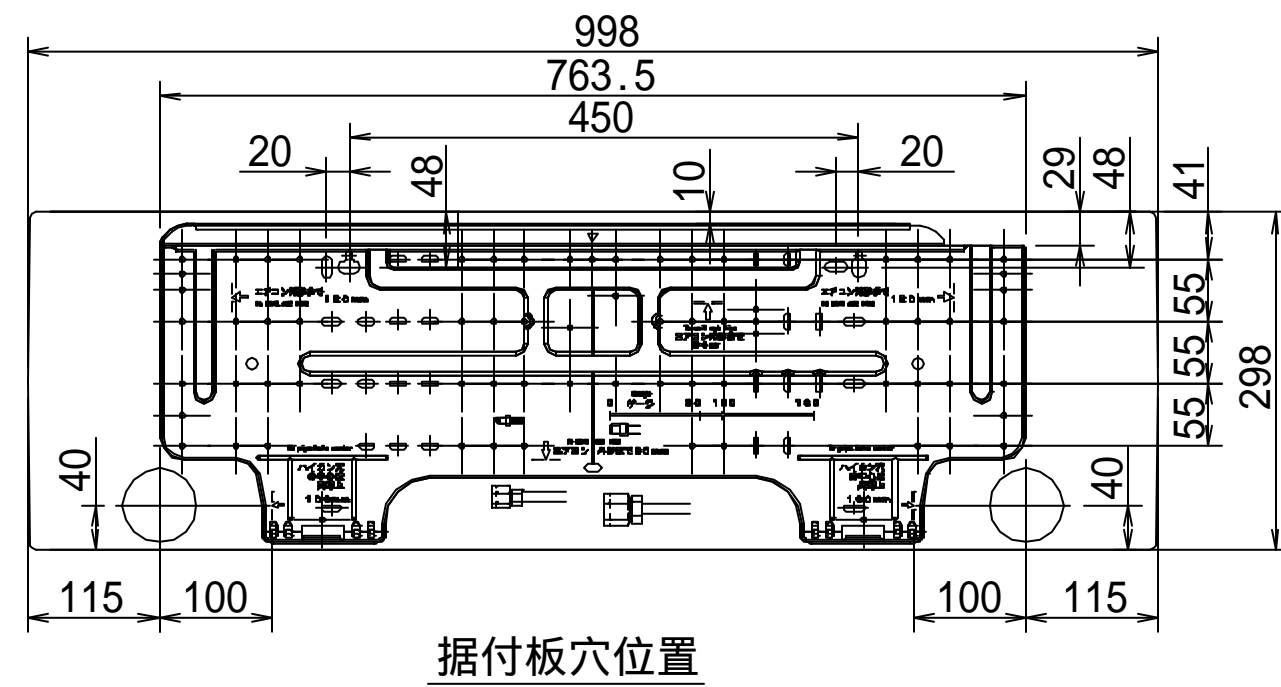
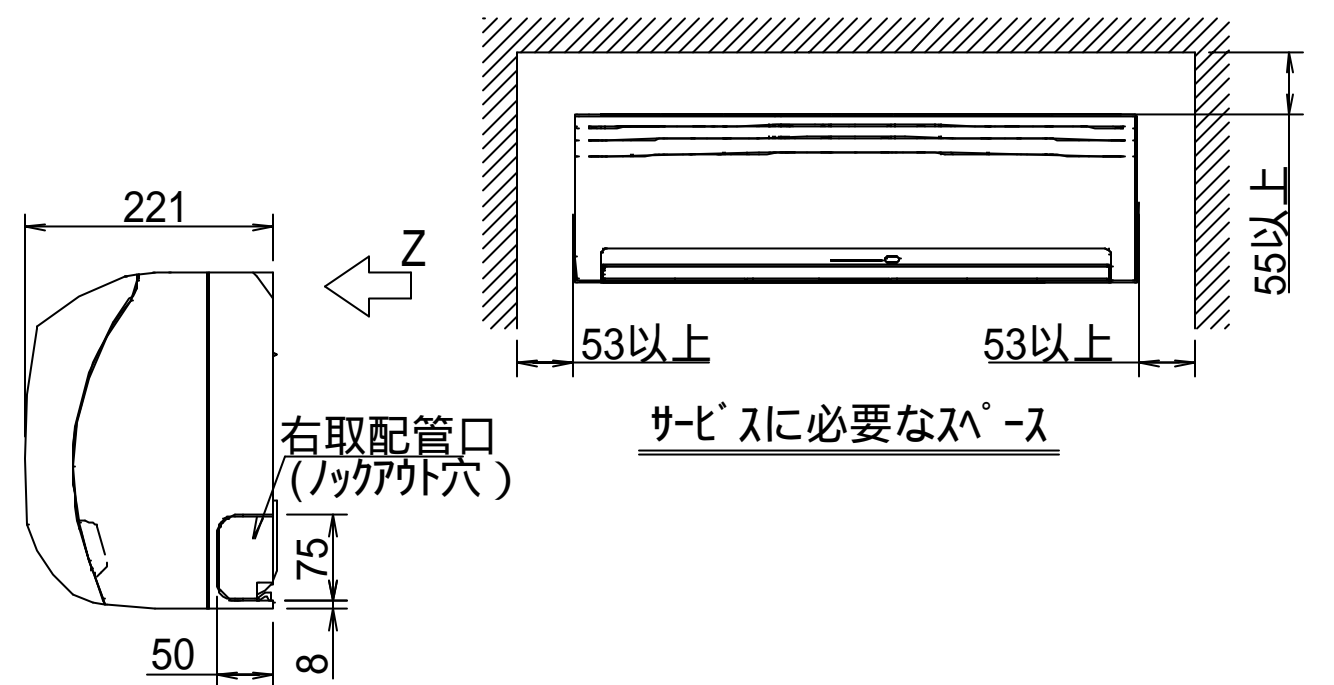
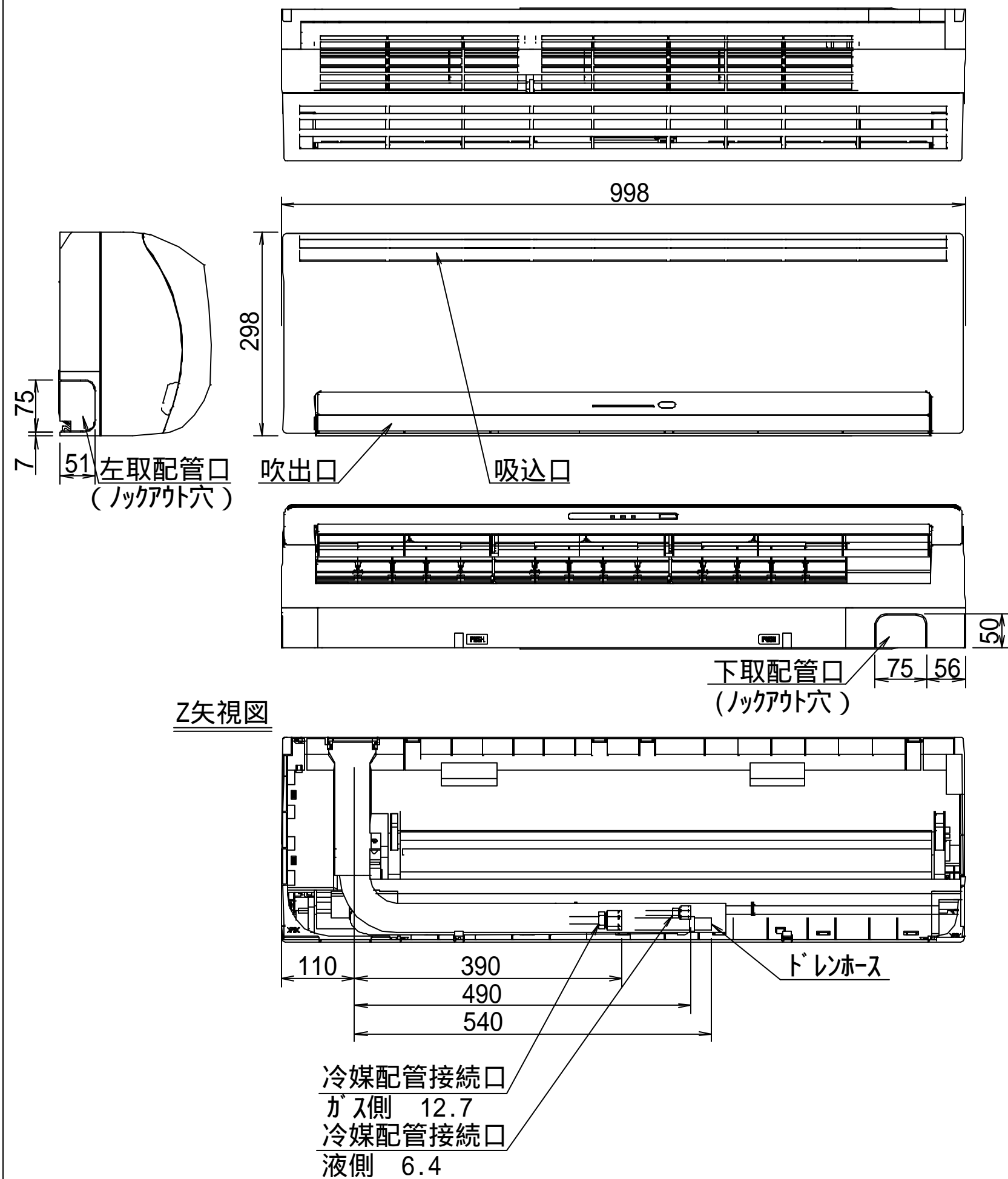
- 注) 1. ◎は端子板を示します。
2. 破線、一点鎖線は現地配線を示します。
3. 室外機、室内ユニットの内部配線は、各々の機種の配線図を参照してください。

適用機種		図面番号		T25G0412-04			
AIF-AP**H,H-1		品名	東芝パッケージエアコン		尺度	図法	
AIL-AP**H,H-1			シングルタイプ				
AIK-AP**H			外部結線図				
		東芝キヤリア株式会社					



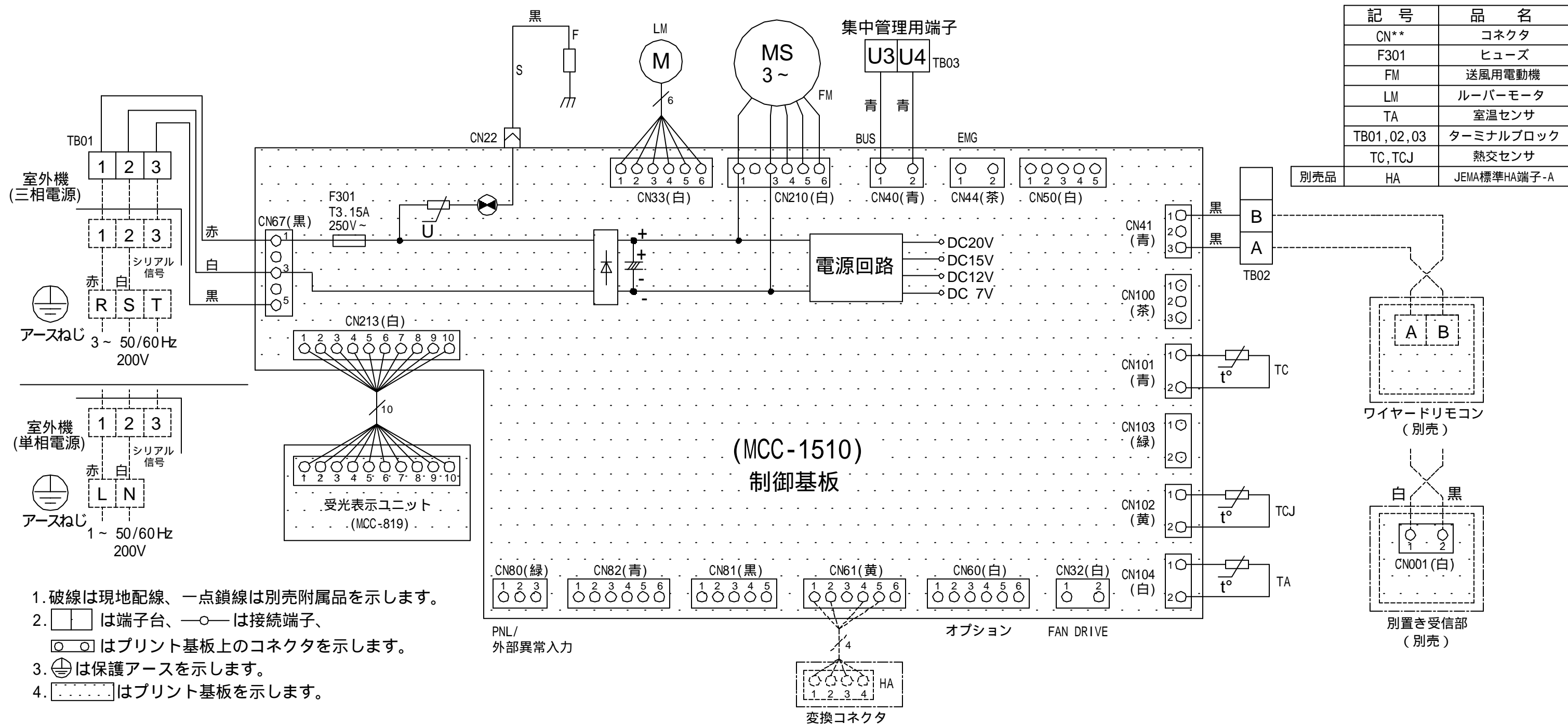
外 観 シルキーシート[®] (マンセルNo. 1Y8.5/0.5)

適 用 機 種								図 面 番 号		T26C1105-02			
ROA-AP405HJ	ROA-AP455HJ	ROA-AP505HJ	ROA-AP565HJ	ROA-AP635HJ	ROA-AP405HJ1	ROA-AP455HJ1	ROA-AP505HJ1	品 名	東芝パッケージエアコン 外 形 図 (適用機種は左記)	尺 度	図 法	三 角 法	東芝キャリア株式会社
ROA-AP405H	ROA-AP455H	ROA-AP505H	ROA-AP565H	ROA-AP635H	ROA-AP405H1	ROA-AP455H1	ROA-AP505H1						
ROA-AP405HJZ	ROA-AP455HJZ	ROA-AP505HJZ	ROA-AP565HJZ	ROA-AP635HJZ	ROA-AP405HJZ1	ROA-AP455HJZ1	ROA-AP505HJZ1						
ROA-AP405HZ	ROA-AP455HZ	ROA-AP505HZ	ROA-AP565HZ	ROA-AP635HZ	ROA-AP405HZ1	ROA-AP455HZ1	ROA-AP505HZ1						
ROA-AP405HJZG	ROA-AP455HJZG	ROA-AP505HJZG	ROA-AP565HJZG	ROA-AP635HJZG	ROA-AP405HJZG1	ROA-AP455HJZG1	ROA-AP505HJZG1						
ROA-AP405HZG	ROA-AP455HZG	ROA-AP505HZG	ROA-AP565HZG	ROA-AP635HZG	ROA-AP405HZG1	ROA-AP455HZG1	ROA-AP505HZG1						

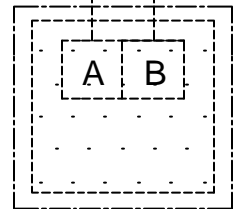


(単位:mm)

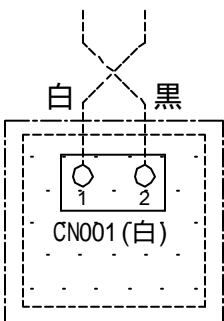
適用機種		図面番号		T25A1025-01			
AIK-AP404H		品名	東芝パッケ - ジェアコン 外形図 (適用機種は左記)	尺度	図法	三角法	
AIK-AP454H							
AIK-AP504H							
AIK-AP564H							
AIK-AP634H							
東芝キヤリア株式会社							



記 号	品 名
CN**	コネクタ
F301	ヒューズ
FM	送風用電動機
LM	ルーバーマータ
TA	室温センサ
TB01, 02, 03	ターミナルブロック
TC, TCJ	熱交センサ
別売品 HA	JEMA標準HA端子-A



ワイヤードリモコン
(別売)

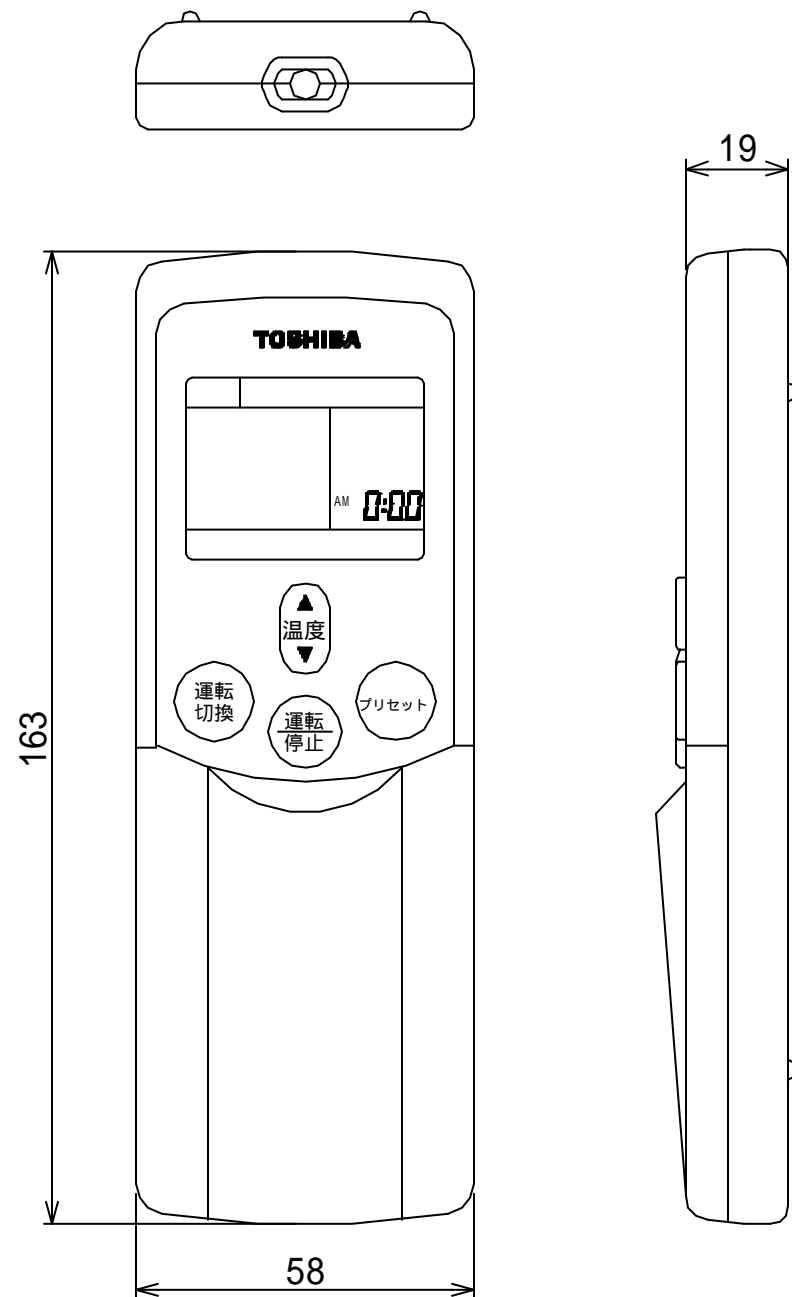


別置き受信部
(別売)

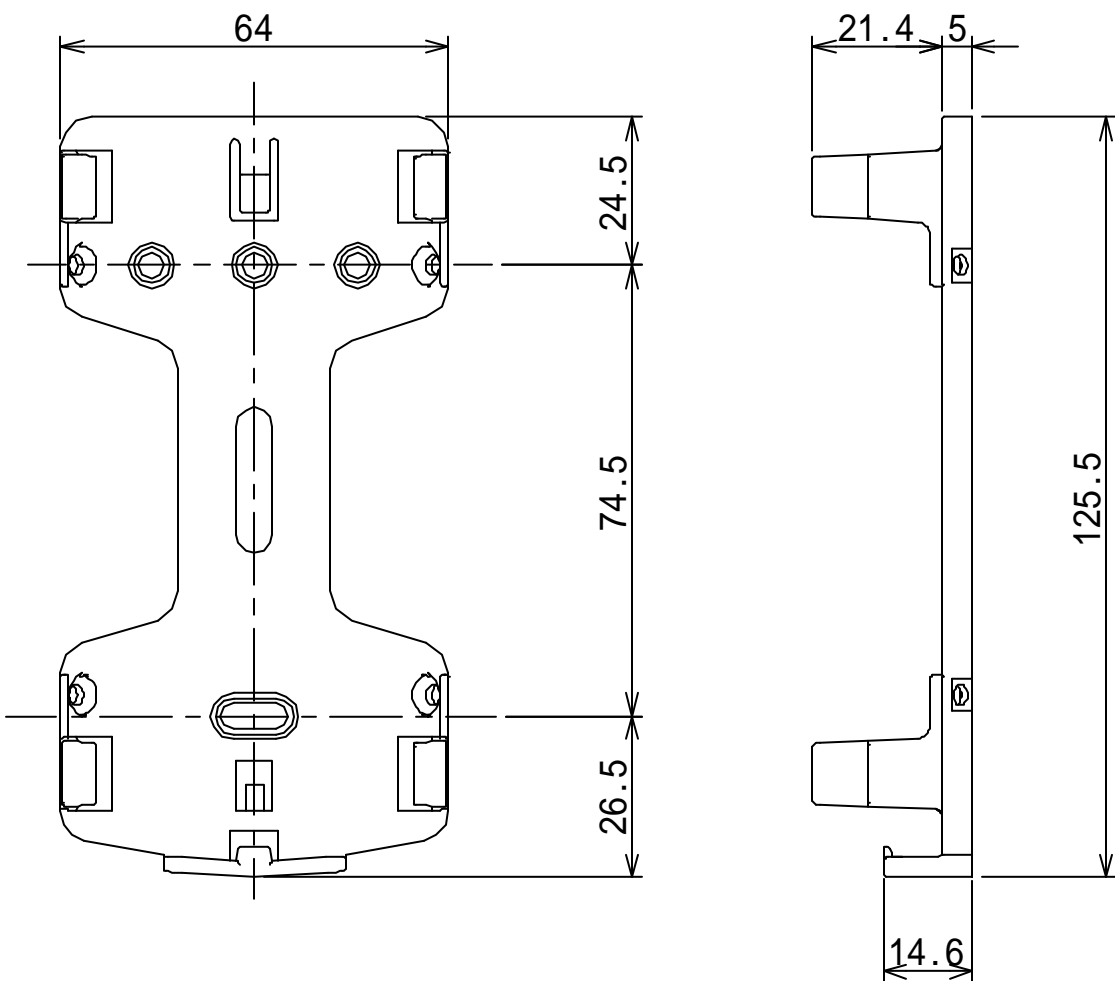
- 破線は現地配線、一点鎖線は別売附属品を示します。
- は端子台、 は接続端子、 はプリント基板上的コネクタを示します。
- は保護アースを示します。
- はプリント基板を示します。

適用機種		図面番号		T25B1011-02		
AIK-AP404H	AIK-AP714H	品名	東芝パッケージエアコン 配線図 (適用機種は左記)	尺度	図法	東芝キヤリア株式会社
AIK-AP454H	AIK-AP804H					
AIK-AP504H						
AIK-AP564H						
AIK-AP634H						

ワイヤレスリモコン寸法図



リモコンホルダ - (付属) 寸法図



適 用 機 種		図 面 番 号		T29E0402-01			
RBC-ATX12		品 名	東芝パッケージエアコン用別売部品	尺 度	図 法	三 角 法	
			外 形 図				
			ワイヤレスリモコンキット				
			東芝キヤリア株式会社				