

セット名称 仕様表	AKEF28045M		
	(室内ユニット)	AIK-AP714H	× 4
	(室外機)	ROA-AP2805H	
	(分岐管第1)	RBC-TWP101	
	(分岐管第2)	RBC-TWP50	× 2

壁掛
ダブルツイン

東芝パッケージエアコン (空冷インバータヒートポンプ式壁掛形) 【平成23年度グリーン購入法適合】

定格冷房能力 (注1)			kW	25.0 < 6.0 ~ 28.0 >
定格冷房時の顕熱比			-	0.66
定格暖房標準能力 (注1)			kW	28.0 < 6.0 ~ 31.5 >
定格暖房低温能力 (注1)			kW	24.0
冷房エネルギー消費効率				2.54 / 2.54
暖房エネルギー消費効率			-	3.59 / 3.59
冷暖平均エネルギー消費効率				3.07 / 3.07
中間冷暖房性能	中間冷房能力 (注1)	kW	12.5	
	中間冷房消費電力	kW	3.11 / 3.11	
	中間冷房エネルギー消費効率	-	4.02 / 4.02	
	中間暖房能力 (注1)	kW	13.2	
	中間暖房消費電力	kW	2.92 / 2.92	
	中間暖房エネルギー消費効率	-	4.52 / 4.52	
通年エネルギー消費効率			-	4.1
電気特性 (注2)	電源 (注3)		三相 200V 50/60 Hz	
	定格冷房消費電力		9.84 / 9.84	
	定格暖房標準消費電力		7.80 / 7.80	
	定格暖房低温消費電力	kW	9.59 / 9.59	
	運転電流 (冷) (暖)	A	29.9 / 29.9 23.7 / 23.7	
	(最大)		34.3 / 34.3	
	力率 (冷) (暖)	%	95 / 95 95 / 95	
	始動電流	A	- / -	
室内ユニット (注4)	形名		AIK-AP714H	
	外装	側面・吸込みグリル	ムンコイト(マセル)2.5GY9.0/0.5	
		吹出しグリル	ムンコイト(マセル)2.5GY9.0/0.5	
		下面	ムンコイト(マセル)2.5GY9.0/0.5	
	外形寸法	高さ	mm	298
		幅	mm	998
		奥行	mm	221
	総質量	kg	12	
	空気熱交換器		フィンドチューブ	
	防音・断熱材		軟質ポリイソシアヌレート・発泡スチロール	
	送風装置	送風機	横流ファン	
		標準風量	m <sup>3</sup> /min	18.5
		電動機	kW	0.030
	エアフィルタ		室内ユニットに付属	
	運転調整装置 (注5)		リモコンスイッチ	
	ドレン口径 (呼び径)		16(塩ビ管)	
	騒音値 (急・強・弱)		45 - 41 - 36	
室外機	形名		ROA-AP2805H	
	外形寸法	高さ	mm	1540
		幅	mm	900
		奥行	mm	320
	総質量	kg	133	
	圧縮機	形式	全密閉形	
		電動機	kW	5.50
		極数	4	
	空気熱交換器		フィンドチューブ	
	冷媒制御 (冷) (暖)		電子制御弁 電子制御弁	
	送風装置	送風機	プロペラファン	
		標準風量	m <sup>3</sup> /min	150.0
		電動機	kW	0.100+0.100
	高圧スイッチ	MPa	作動 : 4.15	復帰 : 3.20
	低圧スイッチ	MPa	-	-
	保護装置		吐出温度ヒューズ 過電流ヒューズ 圧縮機サーモ	
	ケースヒータ		-	
	騒音値 (冷) (暖)	dB	57 / 57 57 / 57	
	冷媒・出荷時封入量	kg	R410A・5.90	
	冷媒追加不要の最大実長	m	30 (主配管 : 30)	
	冷媒追加量	g/m	主配管 : 80 分岐配管 : 40	
冷媒配管	室外機・第1分岐管間 第1分岐管・第2分岐管間 第2分岐管・室内ユニット間 最大実長 最大落差	mm	ガス側 : 25.4	液側 : 12.7
		mm	ガス側 : 15.9	液側 : 9.5
		mm	ガス側 : 15.9	液側 : 9.5
		m	70	
		m	室外機が上の場合 : 30 室外機が下の場合 : 30	
		m	20	
	分岐配管最大長さ	m	6	
	分岐配管長さの最大差	m		
	電源設計		漏電遮断器 (注13)	
	手元開閉器	開閉器容量	A	60
		ヒューズ	A	50
		配線用遮断器	A	50
電源配線	電源配線		20m 以下	撚線14mm <sup>2</sup>
	(注12)		50m 以下	撚線22mm <sup>2</sup>
	連絡線		70 m以下	単線1.6mm×3本
	室外機・室内ユニット間 (注11)	120m以下	別ケーブル 撚線3.5mm <sup>2</sup> ×2本 撚線3.5mm <sup>2</sup> ×1本	
		室内A・室内B間 室内B・室内C間 室内C・室内D間	(電源線) : 単線1.6mm×2本 (信号線) : 撚線0.3mm <sup>2</sup> ×2本	
	リモコンコード (室内Aにのみ接続します)		VCTF0.5-2.0mm <sup>2</sup> 2芯 など	

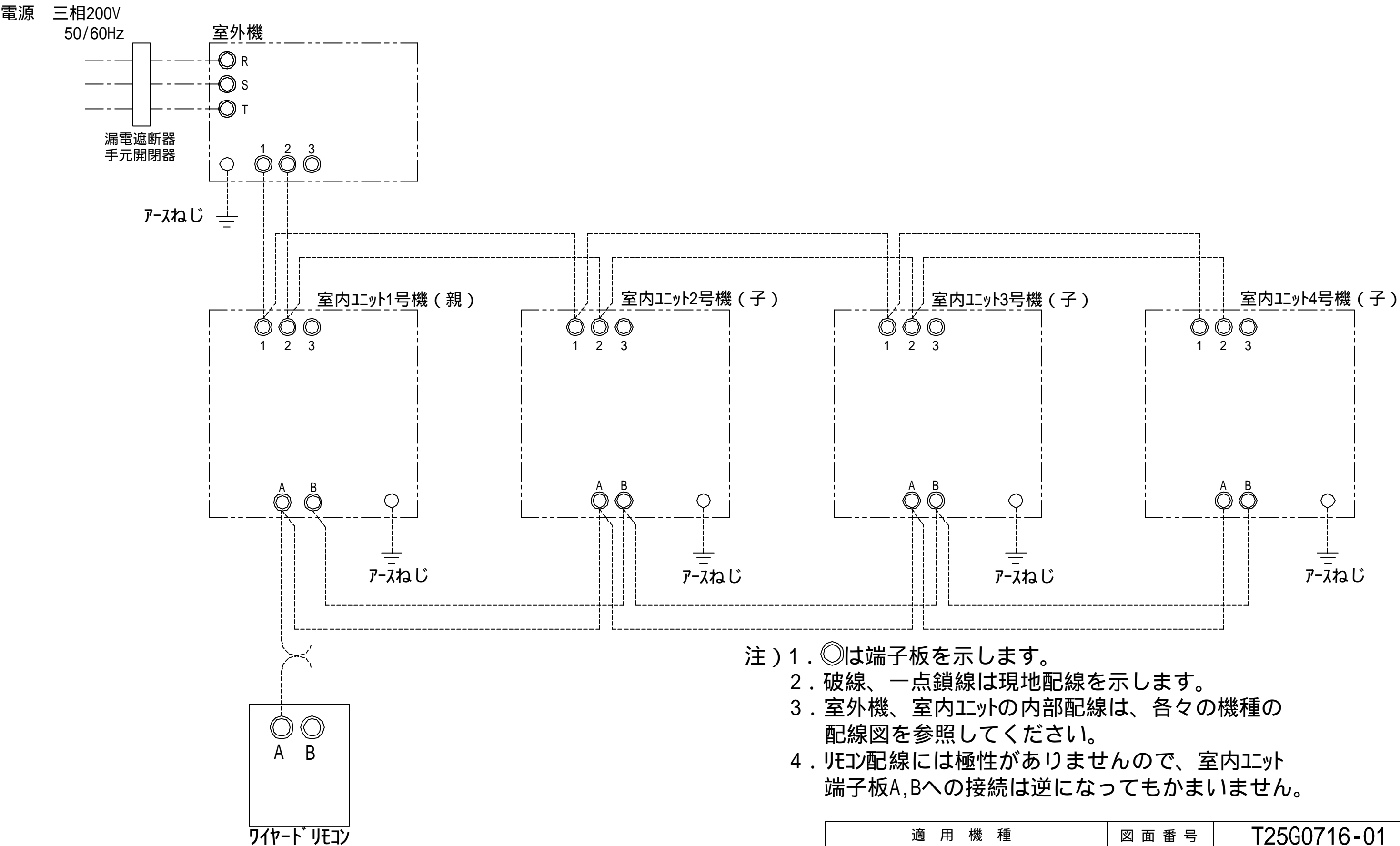
(注12) 各線径での最大こう長は下記参照します。

線径	電源線こう長 (最大)
単線1.6mm	-
単線2.0mm	-
撚線5.5mm <sup>2</sup>	-
撚線8.0mm <sup>2</sup>	-
撚線14.0mm <sup>2</sup>	34
撚線22.0mm <sup>2</sup>	54
撚線38.0mm <sup>2</sup>	93

(注13) 漏電遮断器が地絡保護専用の場合には手元開閉器+ヒューズ、または配線用遮断器を設けてください。漏電遮断器は、高調波対応品を使用してください。

- (注1) 冷暖房能力はJIS B 8615-1条件によります。内は能力範囲を示します。
- (注2) 電気特性はJIS B 8615-1条件によります。
- (注3) 電源電圧は変動があった場合でも±10%を超えないようにしてください。
- (注4) 同一室内ユニットを4台使用し、表示は室内ユニット1台あたりの値を示します。
- (注5) リモコンスイッチは別売部品です。リモコンコード配線長は『リモコン外形図』を参照してください。

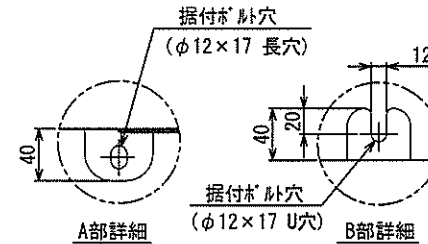
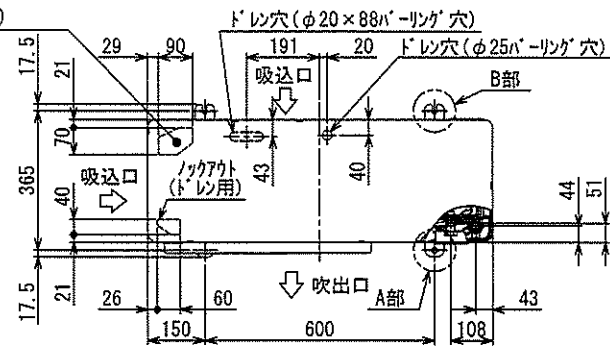
(注11) 室外機と室内ユニット間の配線が70mを超える場合(120m以下)は端子番号とを別々のケーブルで分けて配線してください。



- 注) 1. 〇は端子板を示します。  
2. 破線、一点鎖線は現地配線を示します。  
3. 室外機、室内ユニットの内部配線は、各々の機種の配線図を参照してください。  
4. リモコン配線には極性がないので、室内ユニット端子板A,Bへの接続は逆になってもかまいません。

適用機種		図面番号		T25G0716-01		
AIU-AP**H	AIK-AP**H	品名	東芝パッケージエアコン ダブルツインタイプ		尺度	図法
AIU-AP**WH			外部結線図			
AIC-AP**H						
AIU-AP**SH,SH-1						
AID-AP**BH,BH-1						
東芝キヤリア株式会社						

ノックアウト(ドレン用)

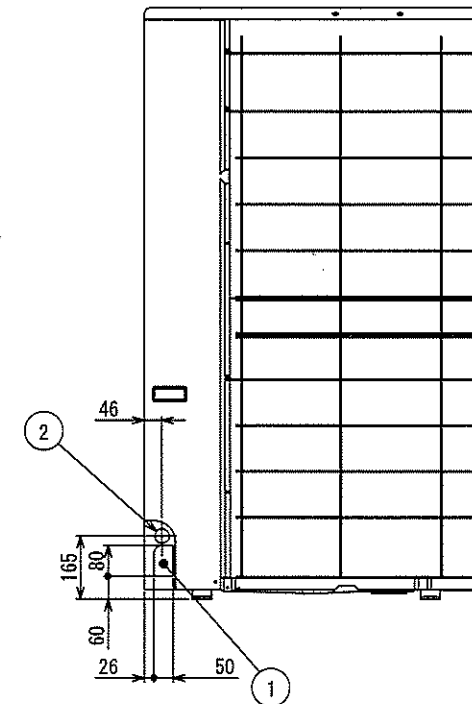
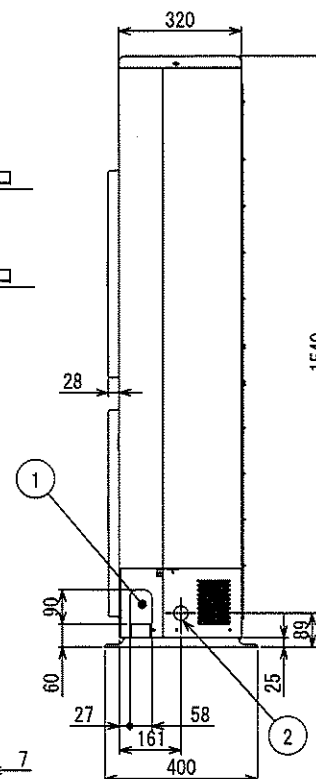
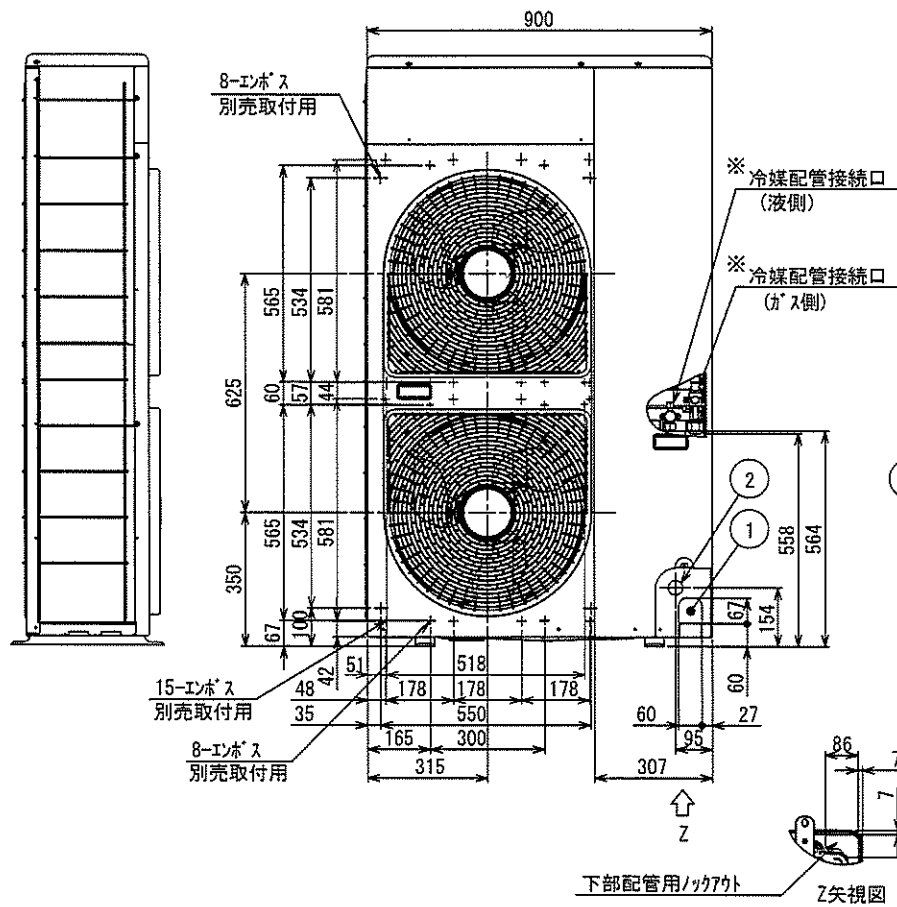


	名 称	記 事
①	冷媒配管取出口 室内外接続線取出口	—
②	電源取入穴	φ38 ノックアウト穴

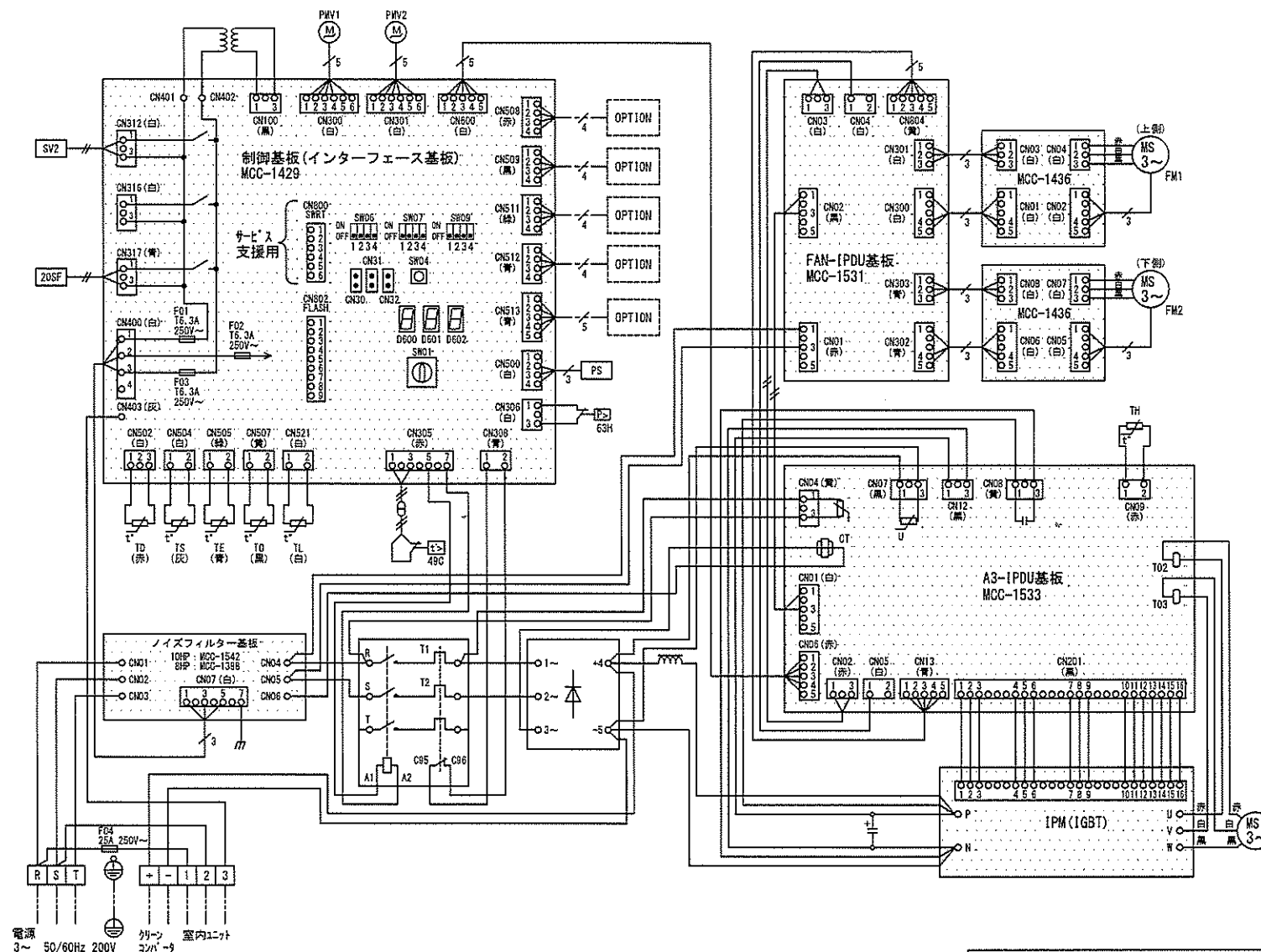
※

	配管接続口径		接続配管径	
	液側	ガス側	液側	ガス側
AP224	9.5	19.1	9.5	25.4
AP280	12.7	19.1	12.7	25.4

室外機本体のボールドの接続径はφ19.1と  
なっていますので、付属の継手配管を使用して  
工事を行ってください。



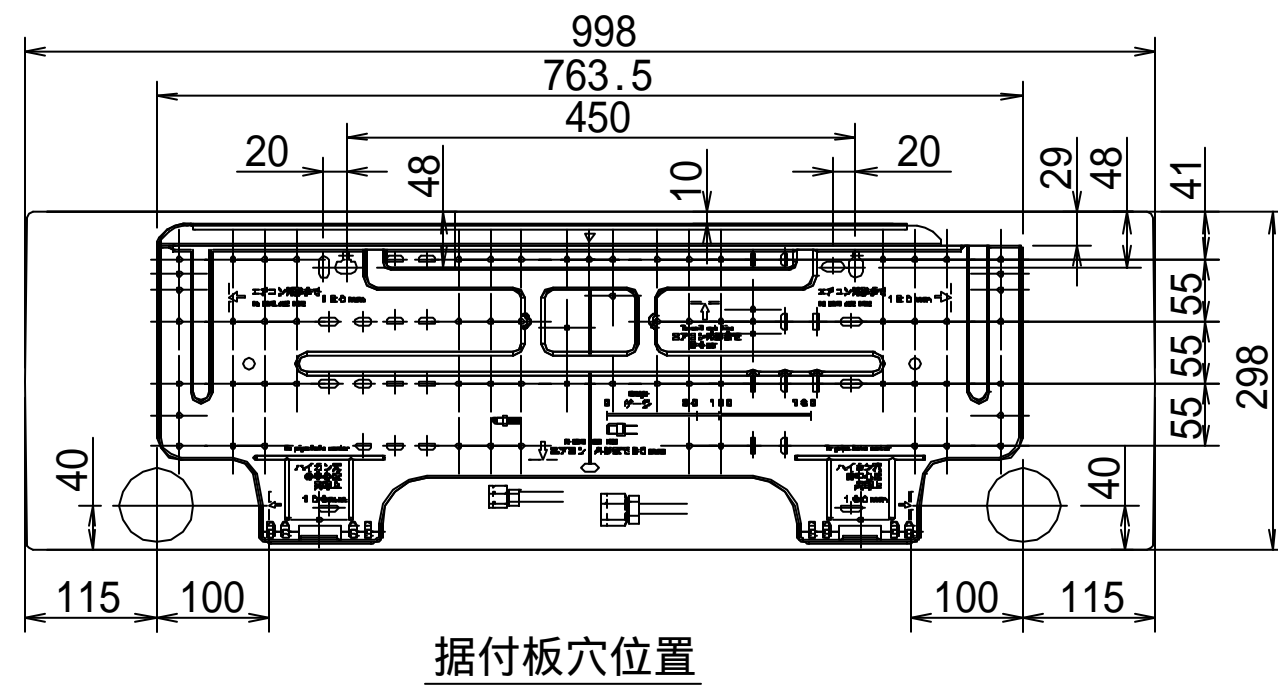
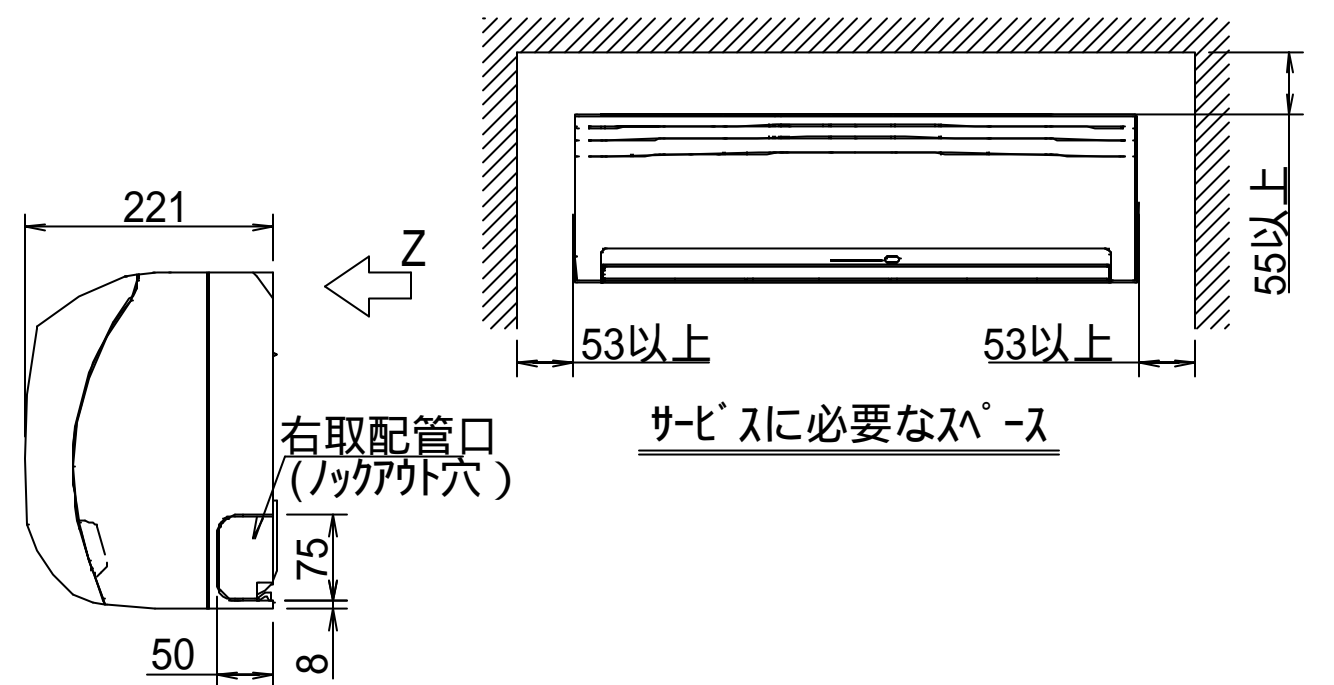
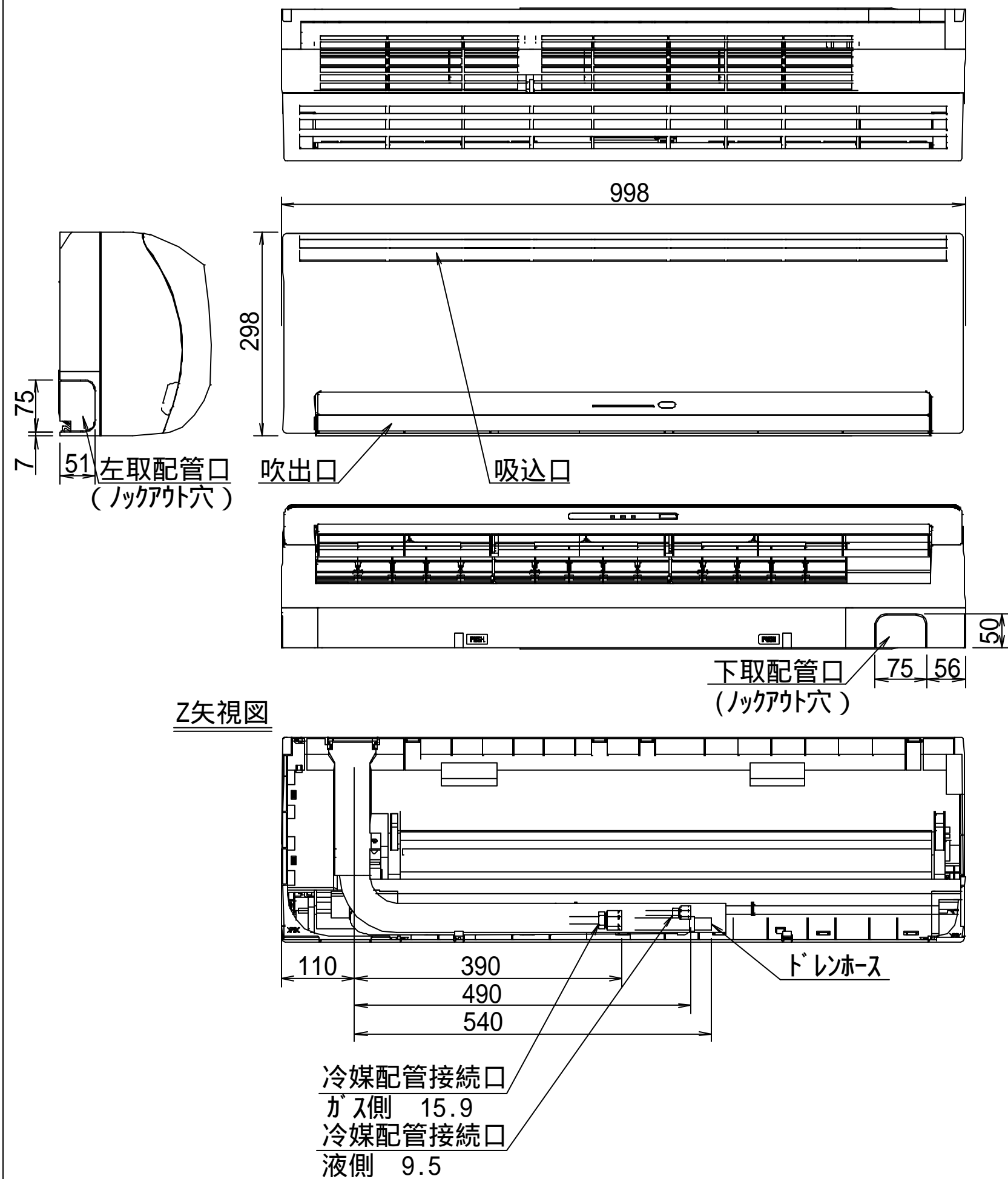
適用機種		図面番号		T26C1001-02	
ROA-AP2245H, (Z), (ZG)		品名	東芝パッケージエアコン 外形図 (適用機種は左記)	尺度	図法 三角法
ROA-AP2805H, (Z), (ZG)					
ROA-AP2246H, (Z), (ZG)					
ROA-AP2806H, (Z), (ZG)					
東芝キヤリア株式会社					



記号	品名
CM	圧縮機
FM1, FM2	送風用電動機
TD	配管温度センサ (吐出)
TS	配管温度センサ (吸込)
TE	熱交センサ 1
TL	熱交センサ 2
TO	外気温度センサ
TH	ヒートシンクセンサ
ZOSF	四方弁コイル
SV2	二方弁コイル
PMV1, PMV2	電子制御弁
63H	高圧スイッチ
PS	圧力センサ (低圧)
49C	圧縮機ケースサーモ

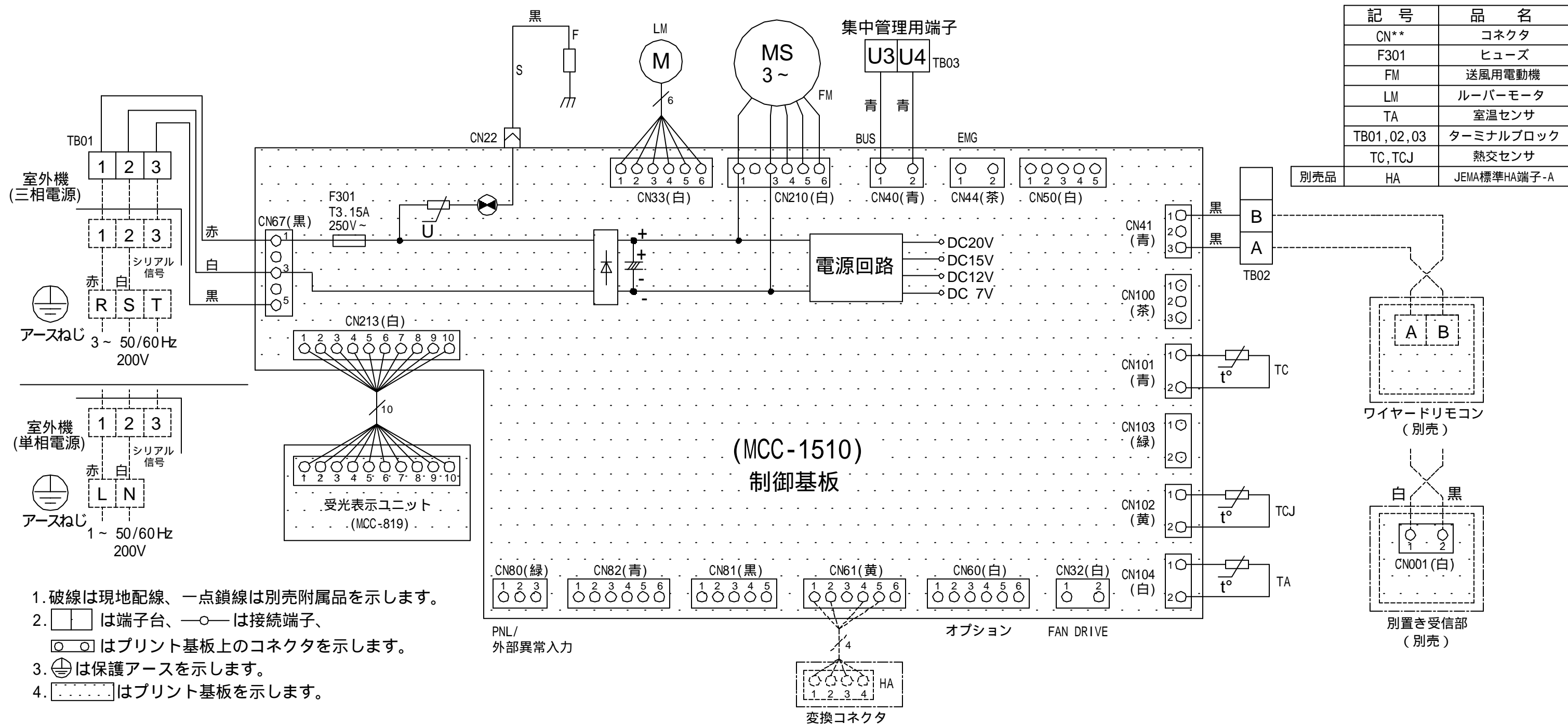
1. 二点鎖線は現地配線、破線は別売付属品を示します。
2. □ は端子台、○ は接続端子、□ □ はプリント基板上的コネクタを示します。
3. ⊕ は保護アースを示します。
4. ■ はプリント基板を示します。

適用機種	図面番号	T26D1001-04
ROA-AP2245H, (Z), (ZG)	品名	東芝パッケージエアコン
ROA-AP2805H, (Z), (ZG)	配線図	配線図
ROA-AP2246H, (Z), (ZG)	(適用機種は左記)	(適用機種は左記)
ROA-AP2806H, (Z), (ZG)		
東芝キヤリア株式会社		

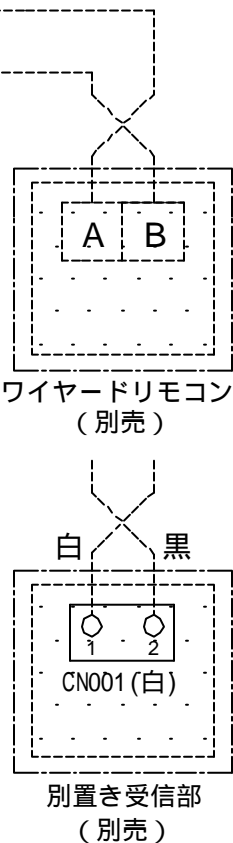


(単位:mm)

適用機種		図面番号		T25A1026-01			
AIK-AP714H		品名	東芝パッケ - ジェアコン 外形図 (適用機種は左記)	尺度	図法	三角法	
AIK-AP804H							
東芝キヤリア株式会社							

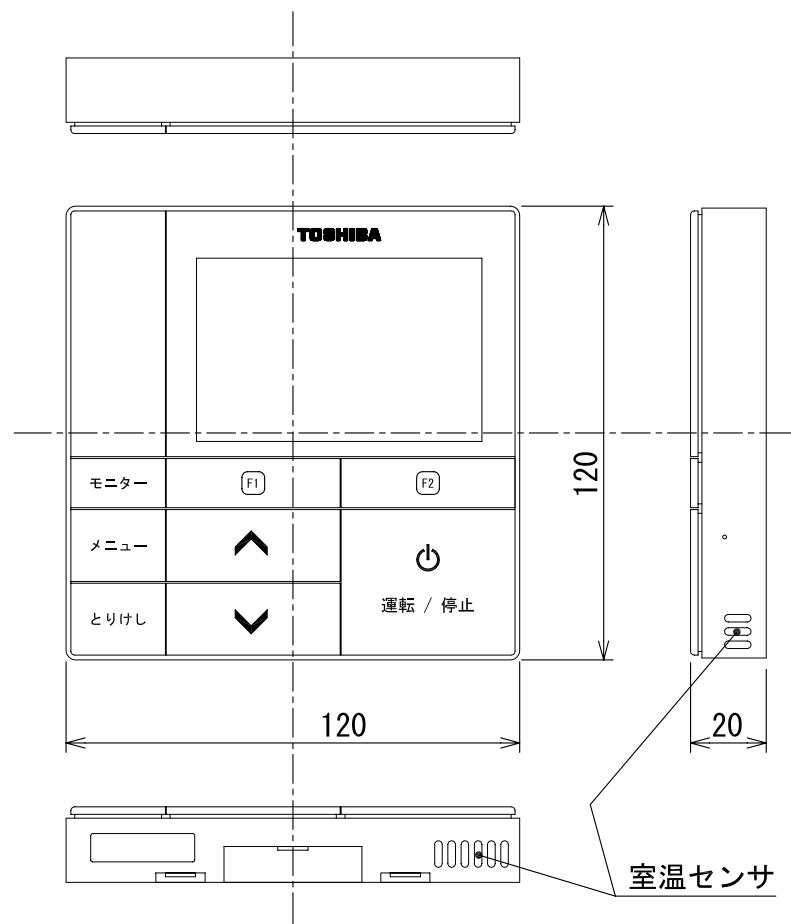


記 号	品 名
CN**	コネクタ
F301	ヒューズ
FM	送風用電動機
LM	ルーバモータ
TA	室温センサ
TB01, 02, 03	ターミナルブロック
TC, TCJ	熱交センサ
別売品 HA	JEMA標準HA端子-A



1. 破線は現地配線、一点鎖線は別売附属品を示します。
2. は端子台、 は接続端子、 はプリント基板上のコネクタを示します。
3. は保護アースを示します。
4. はプリント基板を示します。

適用機種		図面番号		T25B1011-02			
AIK-AP404H	AIK-AP714H	品名	東芝パッケージエアコン	尺度	図法		
AIK-AP454H	AIK-AP804H		配線図				
AIK-AP504H			(適用機種は左記)				
AIK-AP564H			東芝キャリア株式会社				
AIK-AP634H							



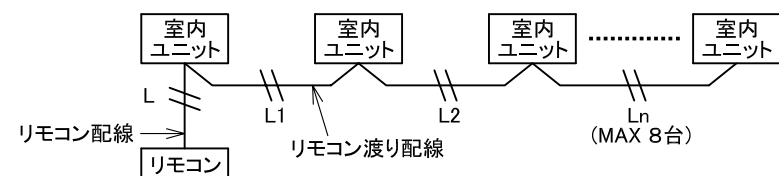
お願い)  
配線を埋込まれる場合は、JIS-C8340  
1個用スイッチボックス(カバーなし)  
又は、2個用スイッチボックス(カバーなし)  
を現地手配し、埋込んでください。

#### リモコン配線とリモコン渡り線

リモコン配線(通信線)とAC100V/200Vの配線を  
直接接触させたり、同一電線管に収めること  
はできません。ノイズ等により、制御系統に  
異常が生じる恐れがあります。

※ご使用のリモコンによって異なります。

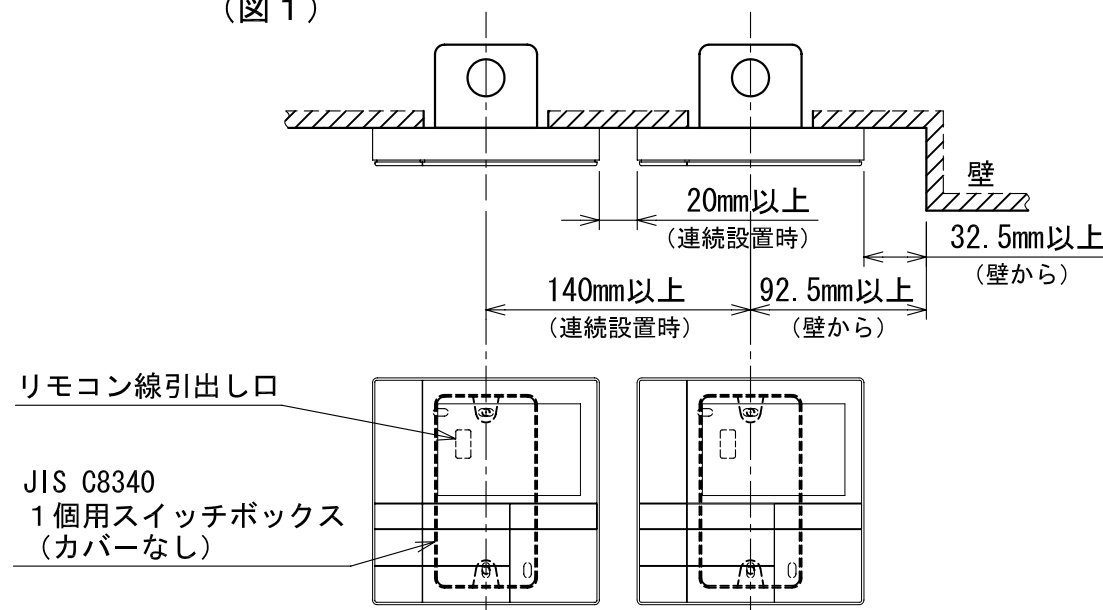
線種	VCTF: 0.3mm <sup>2</sup> × 2			VCTF: 0.5mm <sup>2</sup> ~ 2.0mm <sup>2</sup> × 2		
リモコン配線とリモコン 渡り配線の総配線長 (L+L1+L2+...Ln)	1リモコン 200mまで	2リモコン 120mまで	ワイヤレスとの 2リモコン 200mまで	1リモコン 500mまで	2リモコン 300mまで	ワイヤレスとの 2リモコン 400mまで
リモコン渡り配線の総配線長 (L1+L2+...Ln)	200mまで			200mまで		



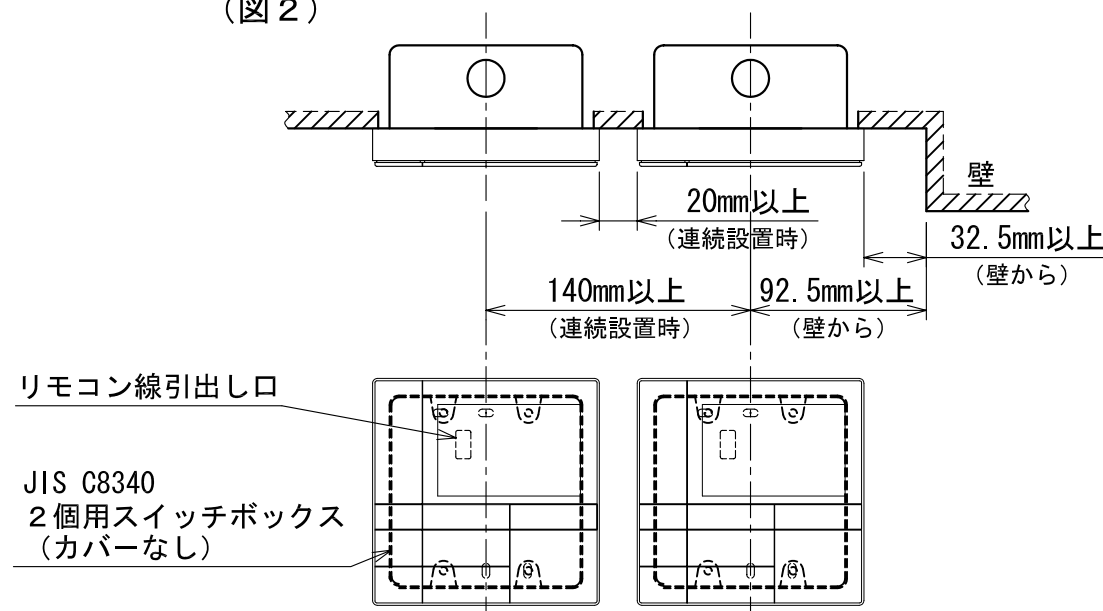
#### 連続設置の場合の取付方法

リモコンを壁面に取付ける場合は、図1・図2・図3の  
取付け方法を守ってください。

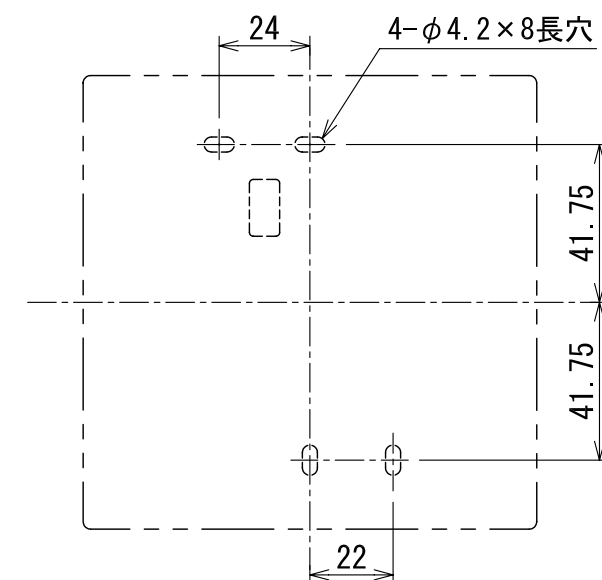
(図1)



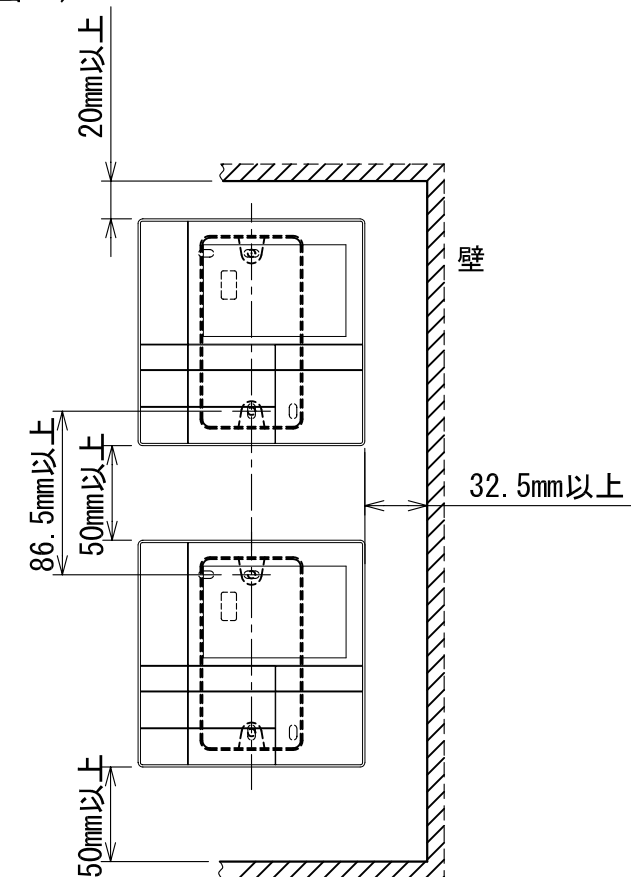
(図2)



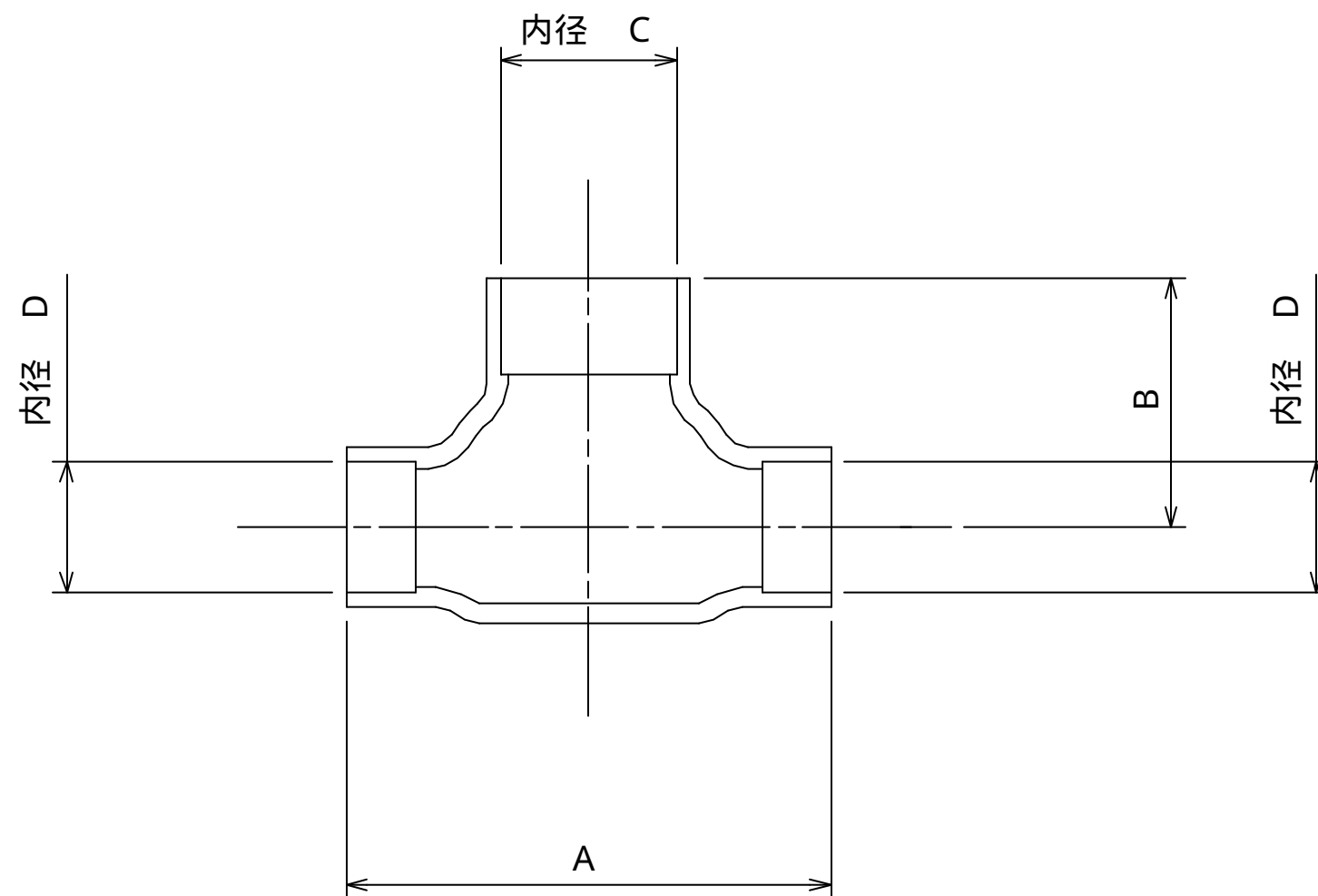
#### <リモコン取付け寸法>



(図3)



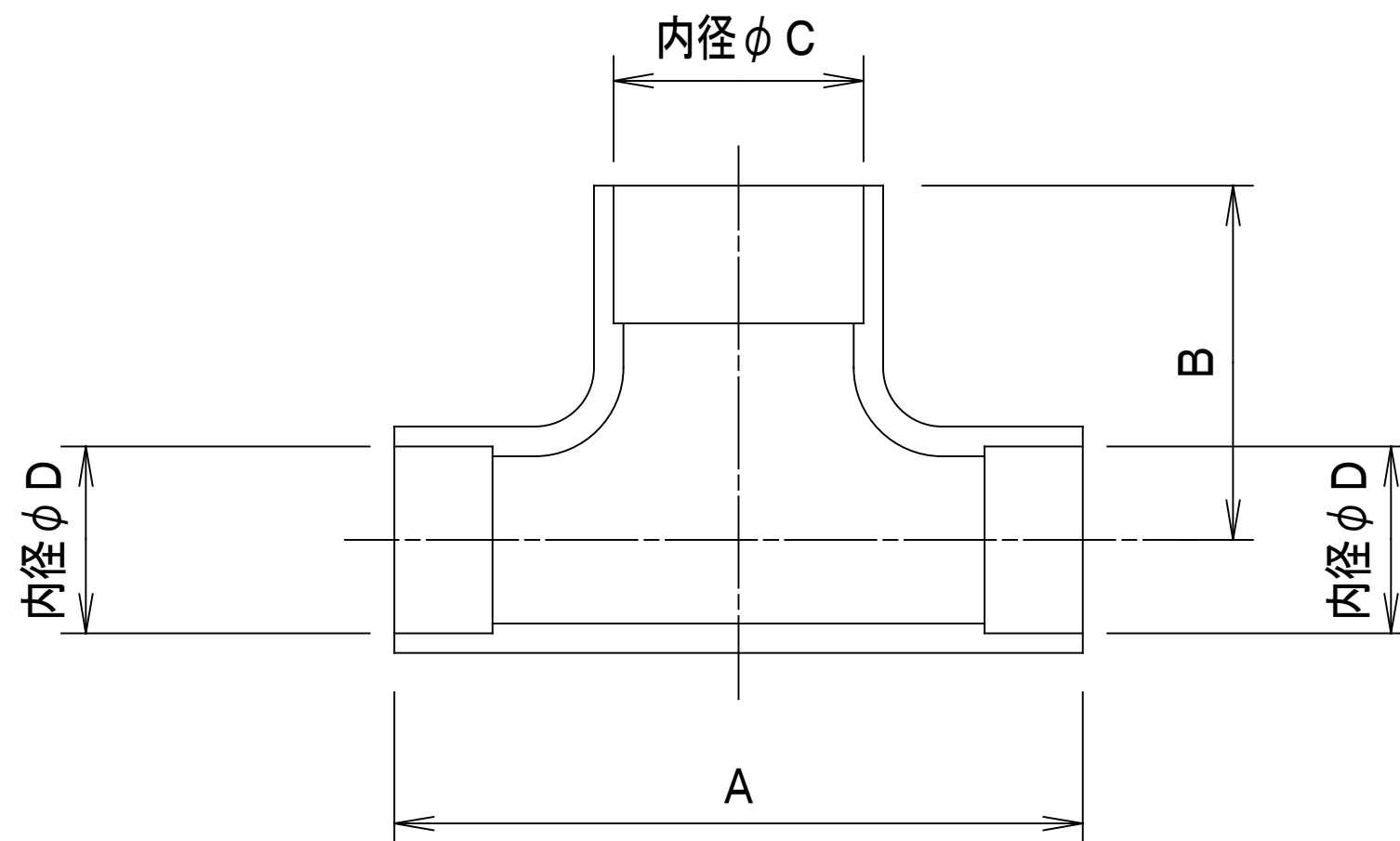
適用機種		図面番号	T29E1001-01		
RBC-AMS51		品名	東芝パッケージエアコン用別売部品 外形図	尺度	三角法
		品名	ワイヤードリモコン		
東芝キヤリア株式会社					



	A	B	C	D	P224用	P280用
液 側	35	18	12.7	9.5	-	
	34	14	9.5	9.5		-
ガス側	74	37	25.4	15.9		

適 用 機 種		図 面 番 号		T29E0501-01				
RBC-TWP101		品 名	東芝パッケージエアコン用別売部品			尺 度	図 法	三 角 法
			外 形 図					
			分 岐 管					
		東芝キヤリア株式会社						





	A	B	C	D
液 側	3 4	1 4	φ 9. 5	φ 9. 5
ガス側	4 4	2 1	φ 15. 9	φ 15. 9

適用機種		図面番号		T25F0102-0				
RBC-TWP50		品名	東芝ツインシステム エアコン用分岐管		尺度	<div></div>	図法	三角法
		日本キャリア株式会社						