

東芝パッケージエアコン
ワイヤレスリモコン

（空冷インバータヒートポンプ式天井吊形）

【平成23年度グリーン購入法適合】

定格冷房能力 (注1)			kW	25.0	< 6.0 ~ 28.0 >	室 外 機	形 名		ROB-AP2804HS			
定格冷房時の顕熱比			-	0.68			外 装		シルキーシェード(マッセル1Y8.5/0.5)			
定格暖房標準能力 (注1)			kW	28.0	< 6.0 ~ 31.5 >		外形寸法	高 さ	mm	1800		
								幅	mm	990		
								奥 行	mm	750		
定格暖房低温能力 (注1)			kW	27.2			総 質 量		kg	206		
冷房エネルギー消費効率 暖房エネルギー消費効率			-	3.09 / 3.09			圧 縮 機	形 式	全密閉形			
				3.70 / 3.70				電 動 機	kW	2.7+2.7		
				3.40 / 3.40				極 数	4+4			
冷暖平均エネルギー消費効率			-	3.40 / 3.40			空 気 熱 交 換 器		フィンドチューブ			
冷媒制御							(冷) (暖)		電子制御弁 電子制御弁			
送風装置							送 風 機	プロペラファン				
							標 準 風 量	m³/min	200.0			
							電 動 機	kW	0.600			
高圧スイッチ							MPa	作動 : 4.15 復帰 : 3.20				
低压スイッチ							MPa	- -				
保護装置							吐出温度センサー 過電流センサー 圧縮機サージ					
ケースヒータ							W	26+26				
騒音値							(冷) (暖)	dB	56 / 56 57 / 57			
冷媒・出荷時封入量							kg	R410A・6.55				
冷媒追加不要の最大実長							m	10 (主配管：5・分岐配管：5)				
冷媒追加量							g/m	主配管：70 分岐配管：40				
冷 媒 配 管	室外機・第1分岐管間					mm	ガス側：25.4		液側：12.7			
	第1分岐管・第2分岐管間					mm	ガス側：15.9		液側：9.5			
	第2分岐管・室内ユニット間					mm	ガス側：15.9		液側：9.5			
	最大実長					m	100					
	最大落差					m	室外機が上の場合：50 室外機が下の場合：30					
	分岐配管最大長さ					m	20					
	分岐配管長さの最大差					m	6					
電 源 設 計	漏電遮断器 (注13)					60A、30mA 0.1sec以下						
	手 元 開閉器	開閉器容量				A	60					
		ヒューズ				A	60					
		配線用遮断器				A	60					
電源配線					20m 以下	燃線14mm ²						
					(注12) 50m 以下	燃線38mm ²						
連 絡 線	室外機・室内ユニット間 (注11)					70 m以下 120m以下	単線1.6mm×3本					
							別ケーブル 燃線3.5mm ² ×2本 燃線3.5mm ² ×1本					
	室内A・室内B間						(電源線)：単線1.6mm×2本					
	室内B・室内C間						(信号線)：燃線0.3mm ² ×2本					
	室内C・室内D間											

(注12) 各線径での最大こう長は下記参照願います。

線 径	電源線こう長 (最大)
単線1.6mm	-
単線2.0mm	-
燃線5.5mm ²	-
燃線8.0mm ²	-
燃線14.0mm ²	20
燃線22.0mm ²	30
燃線38.0mm ²	50

(注13) 漏電遮断器が地絡保護専用の場合には
手元開閉器+ヒューズ、または配線用
遮断器を設けてください。
漏電遮断器は、高調波対応品を使用
してください。

(注1) 冷暖房能力はJIS B 8615-1条件によります。
内は能力範囲を示します。

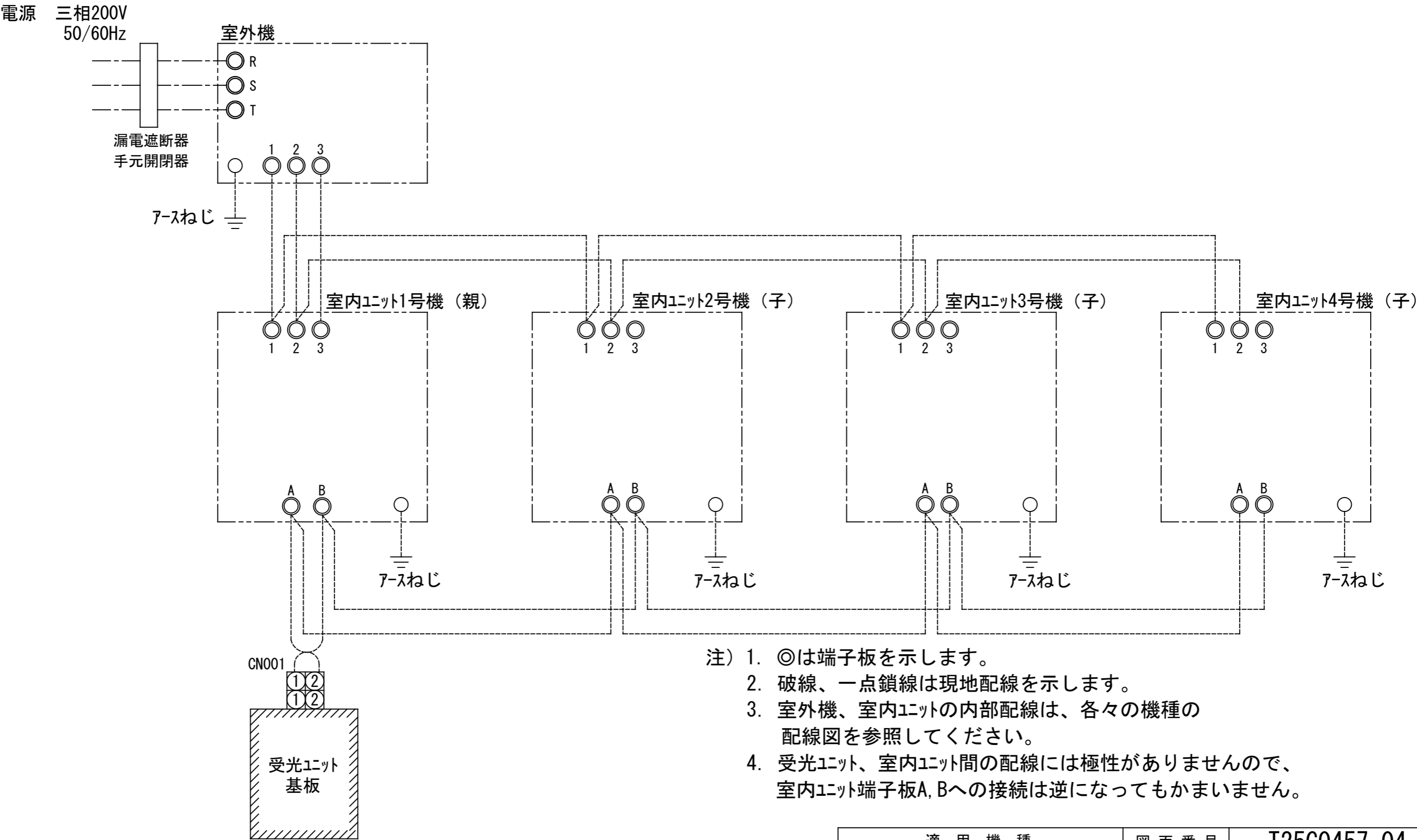
(注2) 電気特性はJIS B 8615-1条件によります。

(注3) 電源電圧は変動があった場合でも±10%を超えないようにしてください。

(注4) 同一室内ユニットを4台使用し、表示は室内ユニット1台あたりの値を示します。

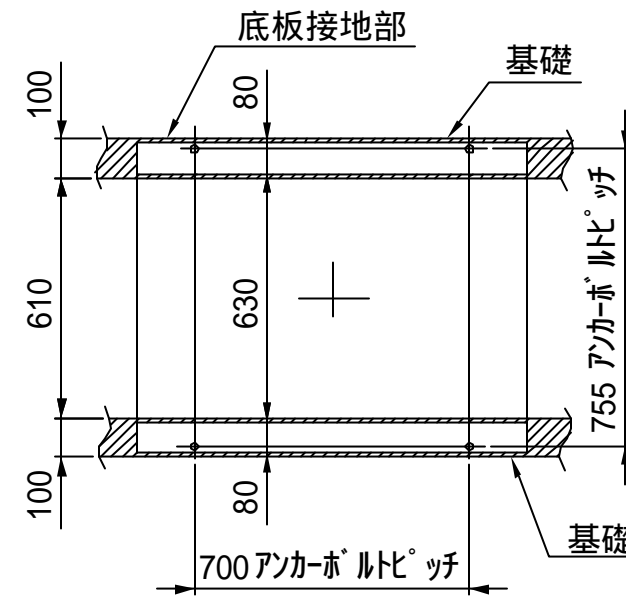
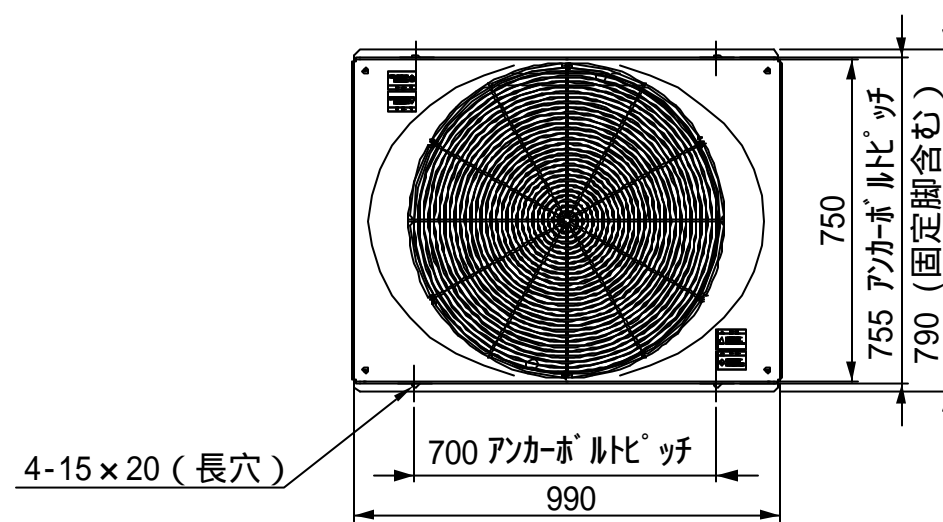
(注5) ワイヤレスリモコンスイッチは別売部品です。

(注11) 室外機と室内ユニット間の配線が70mを超える場合(120m以下)は
端子番号 と を別々のケーブルで分けて配線してください。

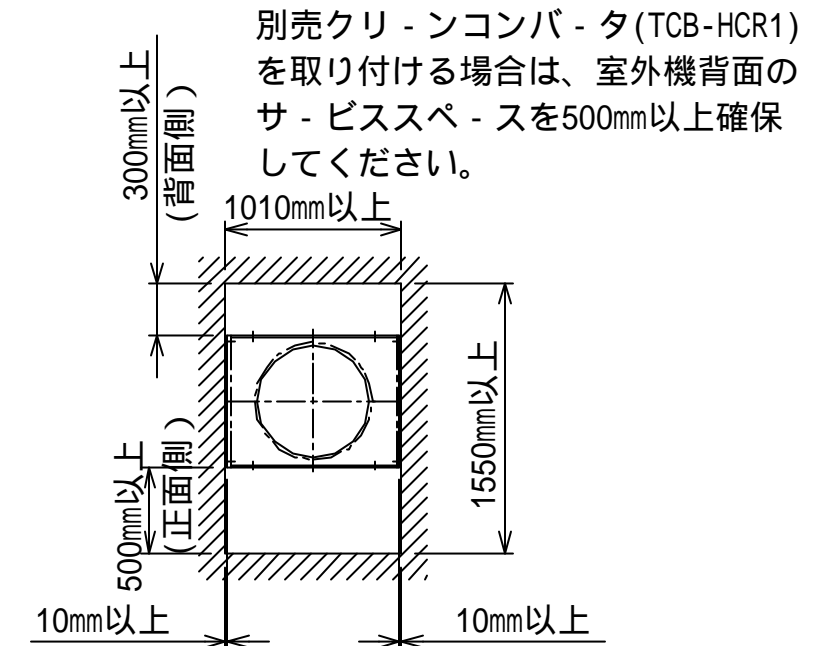


- 注) 1. ◎は端子板を示します。
2. 破線、一点鎖線は現地配線を示します。
3. 室外機、室内ユニットの内部配線は、各々の機種の配線図を参照してください。
4. 受光ユニット、室内ユニット間の配線には極性がないので、室内ユニット端子板A, Bへの接続は逆になってもかまいません。

適用機種		図面番号		T25G0457-04	
AIU-AP**H, H-1		品名	東芝パッケージエアコン ダブルツインタイプ 外部結線図(ワイヤレス)	尺度	図法
AIC-AP**H, H-1					
AIU-AP**WH					
AIU-AP**SH					
AIK-AP**H					
			東芝キヤリア株式会社		



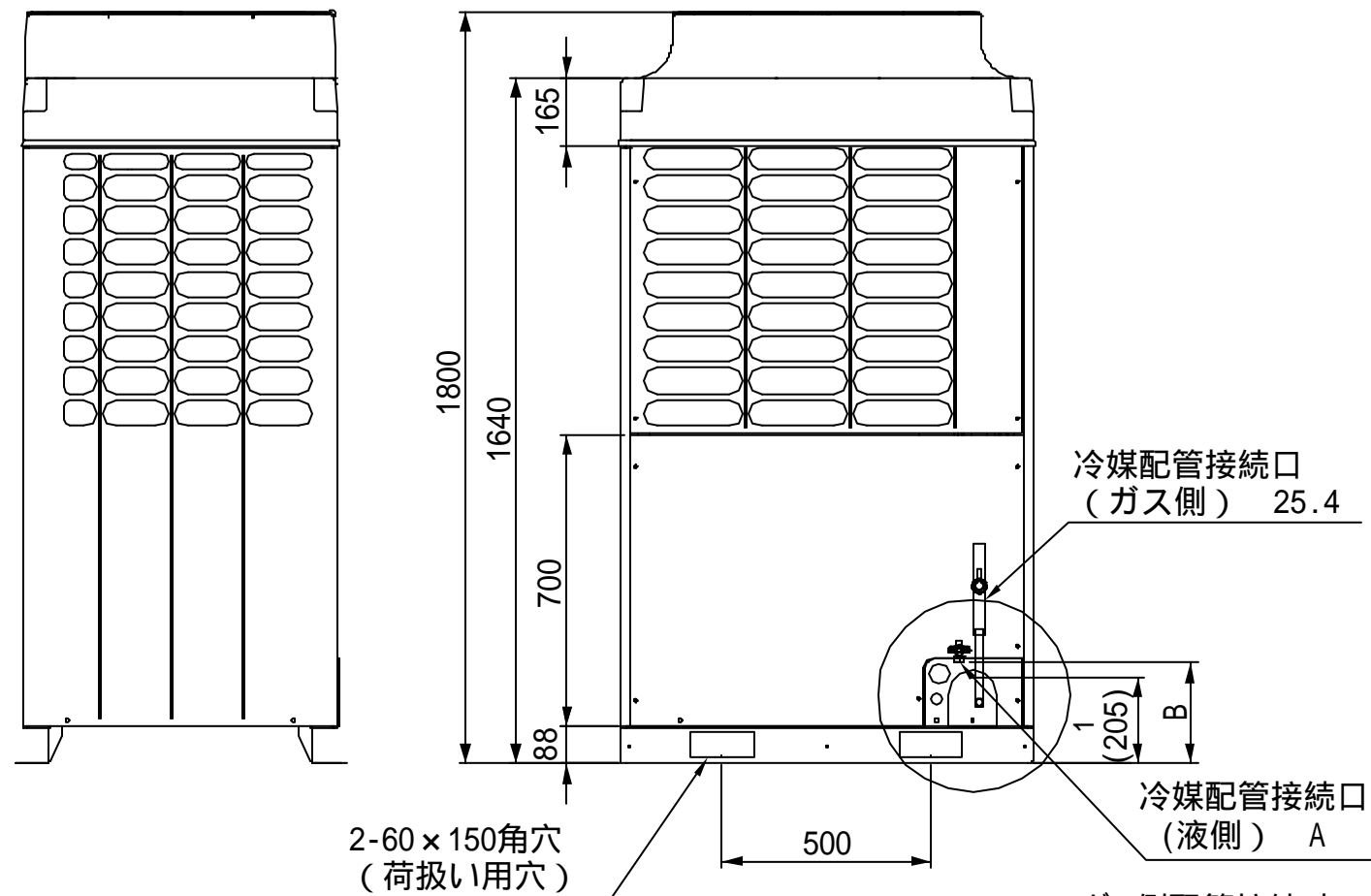
基礎ボルト位置



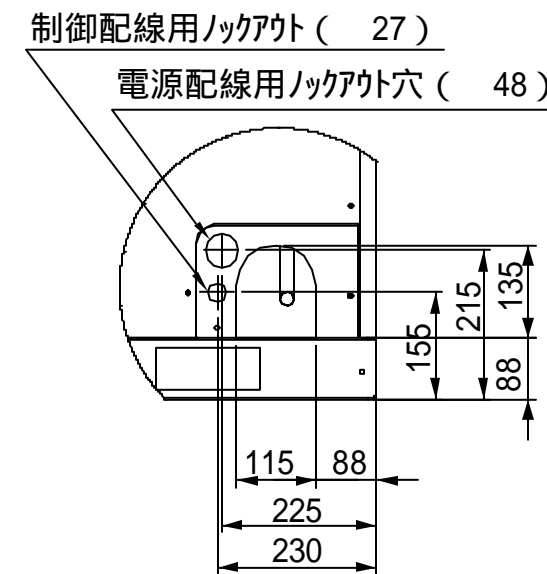
注)

1. 室外機の上に障害物がある場合は、室外機の上端より2000mm以上離して下さい。
2. 室外機を囲む障害物の高さは、室外機の下端より800mm以下にしてください。

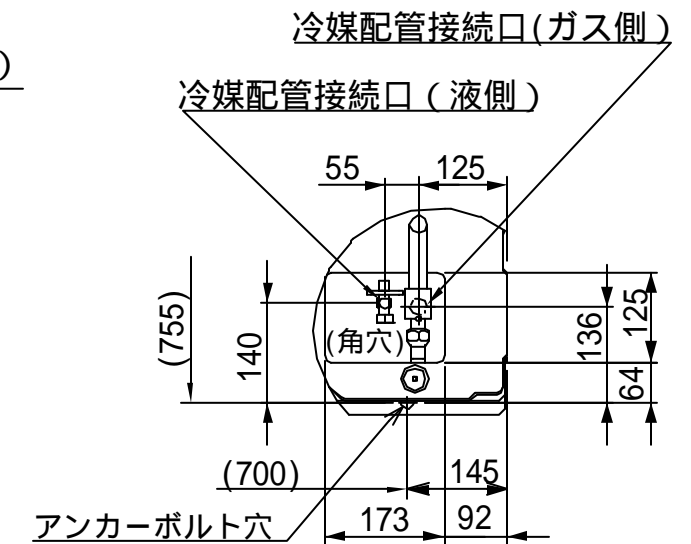
サービスに必要なスペース



1 ガス側配管接続時、L形パイプのカット位置 (推奨の配管接続位置)



前面配管・配線用穴詳細

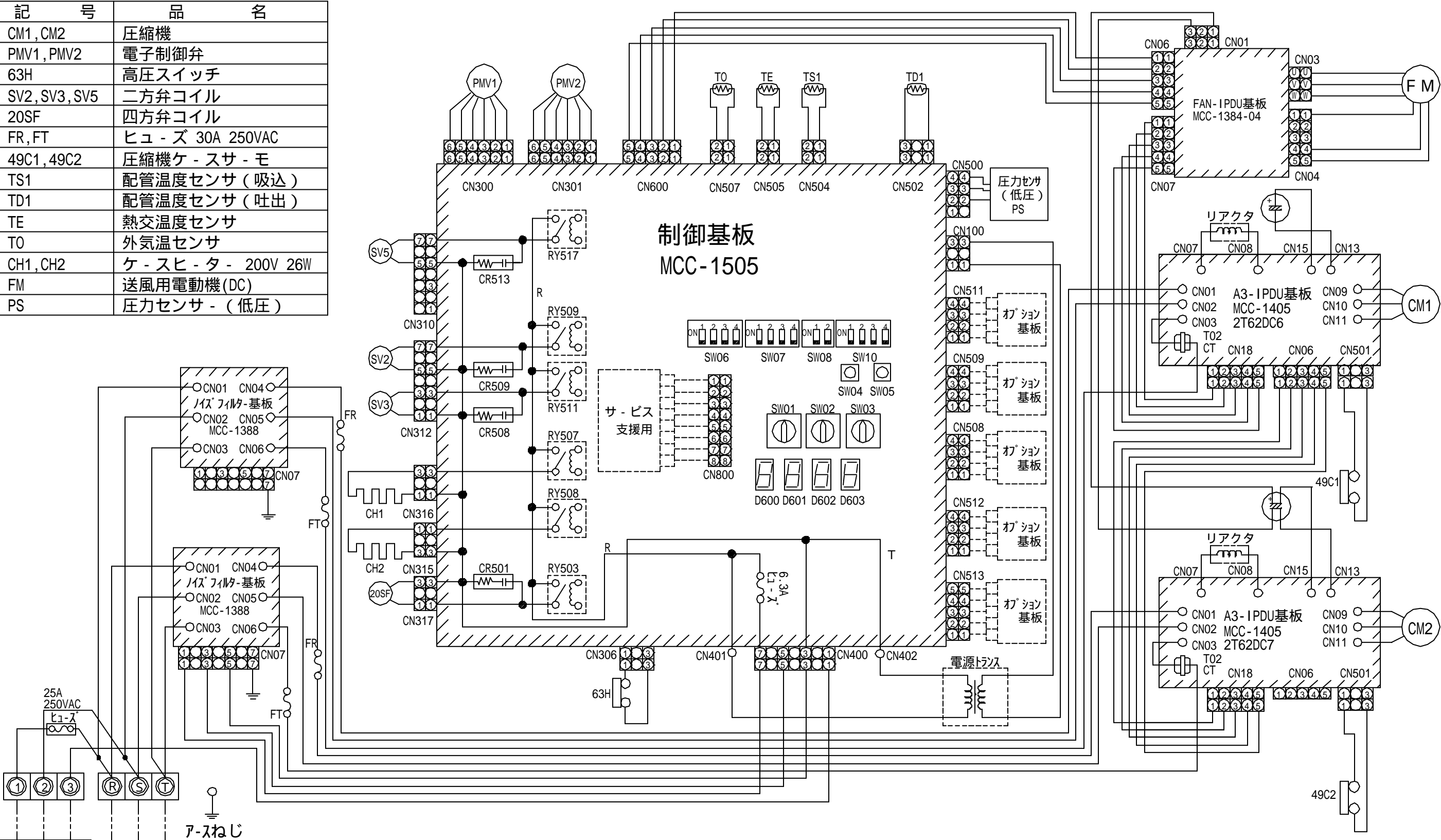


下部配管用穴詳細 (平面図)

適応機種	A	B
ROB-AP2244HS	9.5 (異径ジョイント接続)	217
ROB-AP2804HS	12.7	241

適用機種		図面番号	T26C0622-02		
ROB-AP2244HS, (Z), (ZG)		品名	東芝パッケ - ジェアコン		
ROB-AP2804HS, (Z), (ZG)			外形図		
			(適用機種は左記)		
			尺度	図法	三角法
東芝キヤリア株式会社					

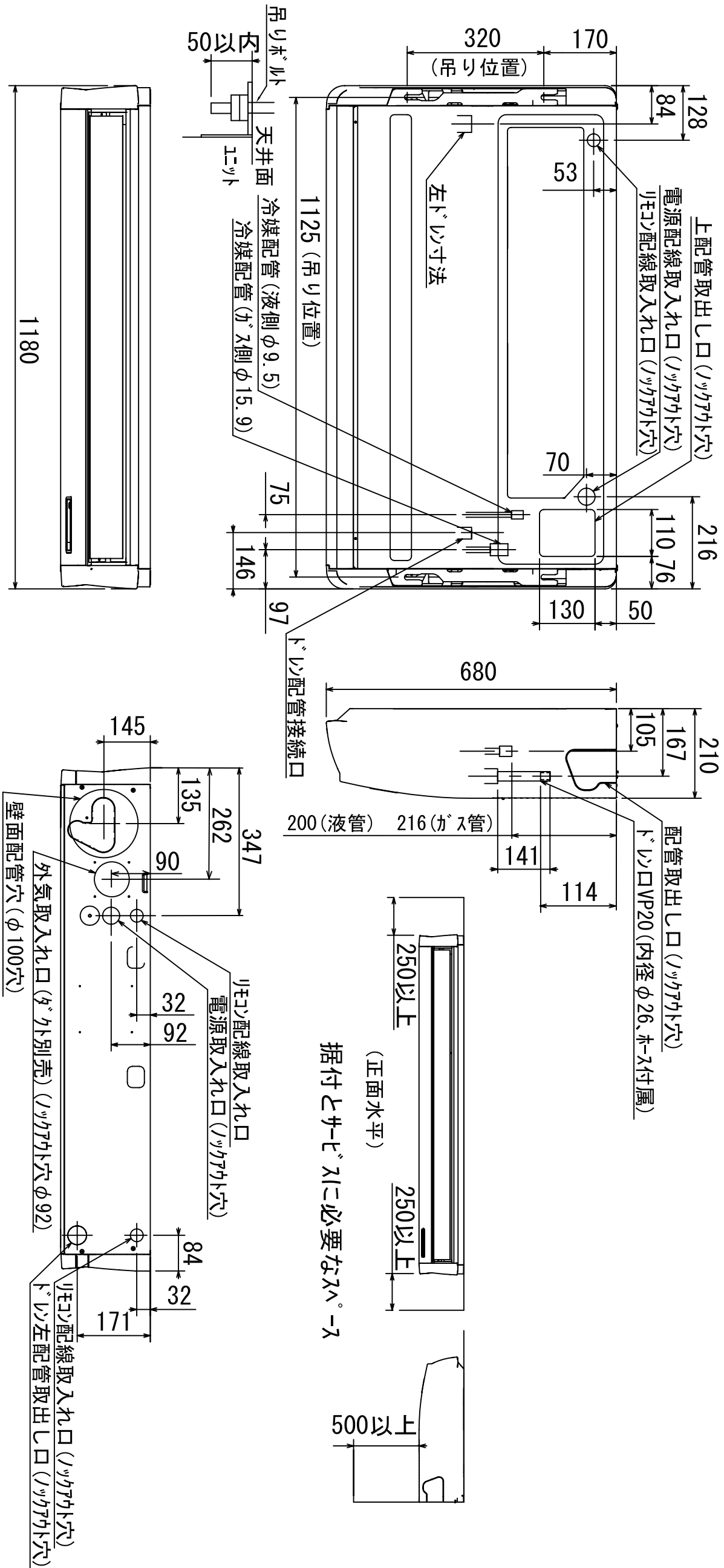
記 号	品 名
CM1, CM2	圧縮機
PMV1, PMV2	電子制御弁
63H	高圧スイッチ
SV2, SV3, SV5	二方弁コイル
20SF	四方弁コイル
FR, FT	ヒューズ 30A 250VAC
49C1, 49C2	圧縮機ケ - スサ - モ
TS1	配管温度センサ (吸込)
TD1	配管温度センサ (吐出)
TE	熱交温度センサ
TO	外気温センサ
CH1, CH2	ケ - スヒ - タ - 200V 26W
FM	送風用電動機 (DC)
PS	圧力センサ - (低圧)



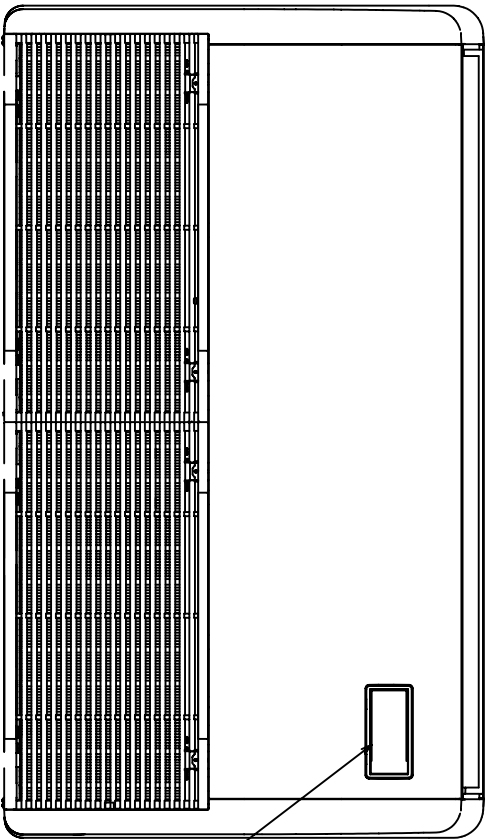
室内ユニット
電源
三相 200V
50/60Hz

- 1 . 二点鎖線は現地配線、破線は別売附属品・サ - ビス用配線を示します。
- 2 . , は端子板、数字は端子番号を示します。
- 3 . はプリント基板を示します。

適用機種	図面番号	T26D0626-01		
ROB-AP2244HS, (Z), (ZG) ROB-AP2804HS, (Z), (ZG)	品名	東芝パッケ - ジェアコン 配線図 (適用機種は左記)		
	尺 度		図 法	
東芝キヤリア株式会社				



(単位：mm)

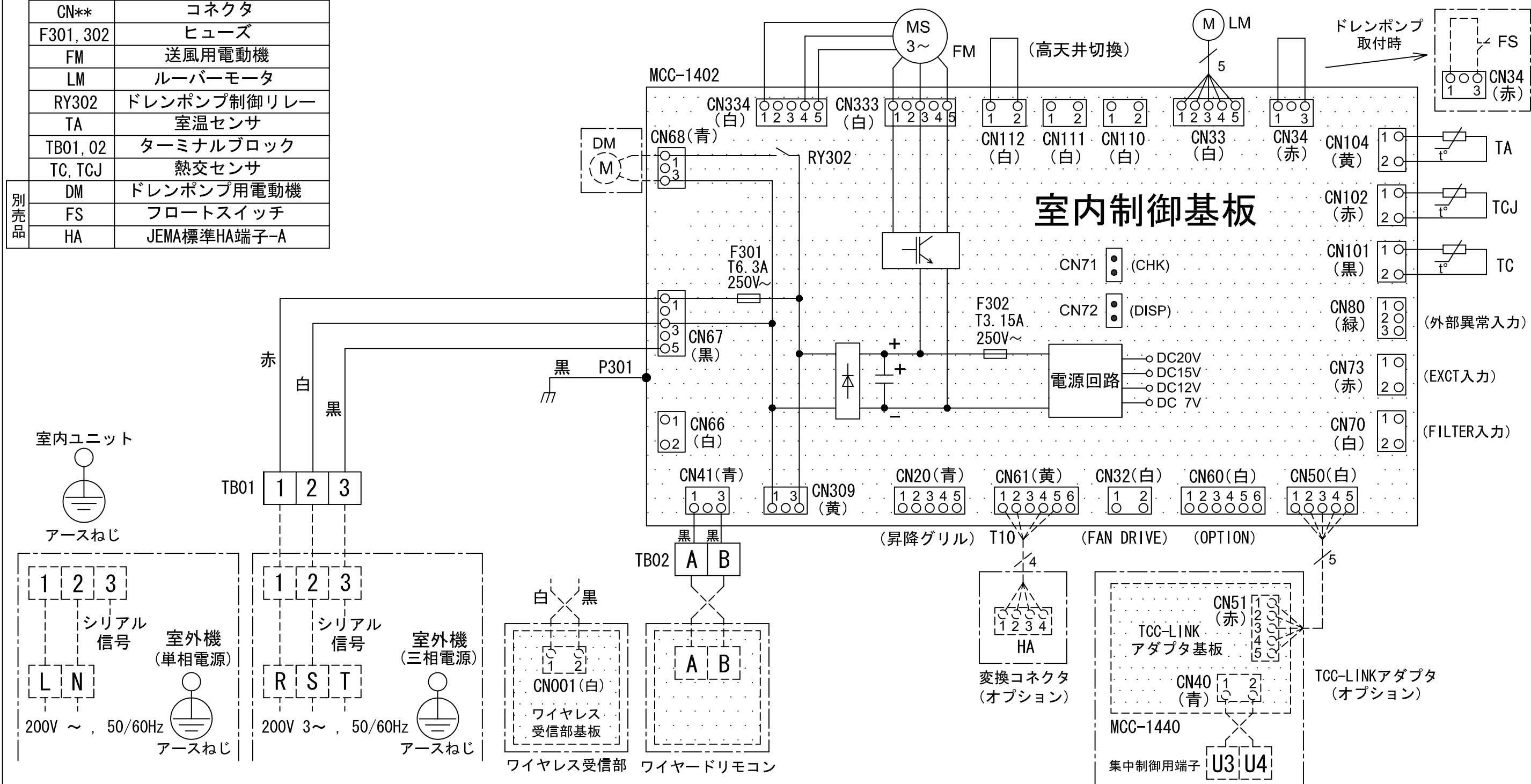


ワイヤレス受信部取付部

適 用 機 種		図 面 番 号		T25A1022-02	
AIC-AP715H	AIC-AP716H	品 名	東芝パツケーজেアコン 外 形 図 (適用機種は左記)	尺 寸	図 法 三角法
AIC-AP805H	AIC-AP806H				
		東芝キヤリア株式会社			

記 号	品 名
CN**	コネクタ
F301, 302	ヒューズ
FM	送風用電動機
LM	ルーバーマータ
RY302	ドレンポンプ制御リレー
TA	室温センサ
TB01, 02	ターミナルブロック
TC, TCJ	熱交センサ
DM	ドレンポンプ用電動機
FS	フロートスイッチ
HA	JEMA標準HA端子-A

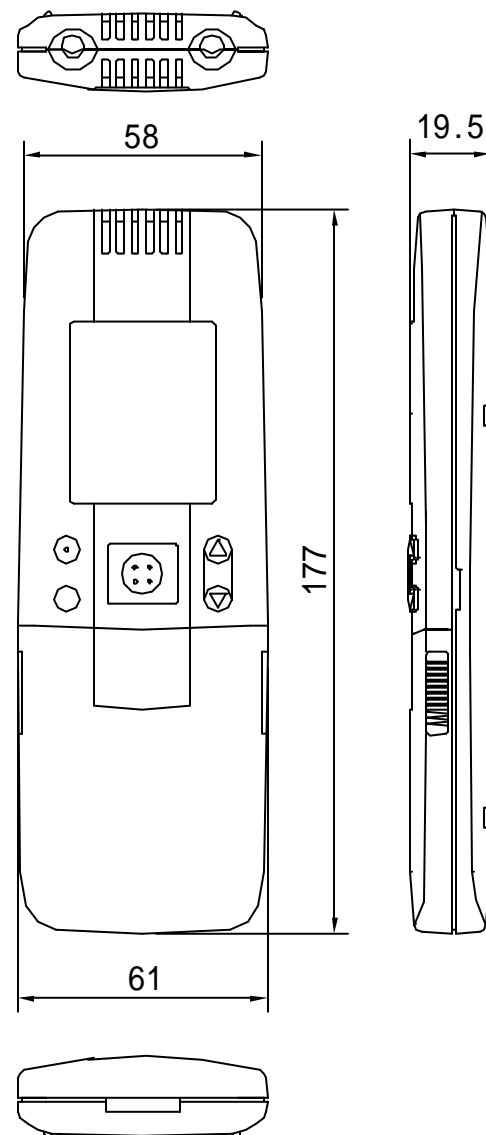
別
売
品



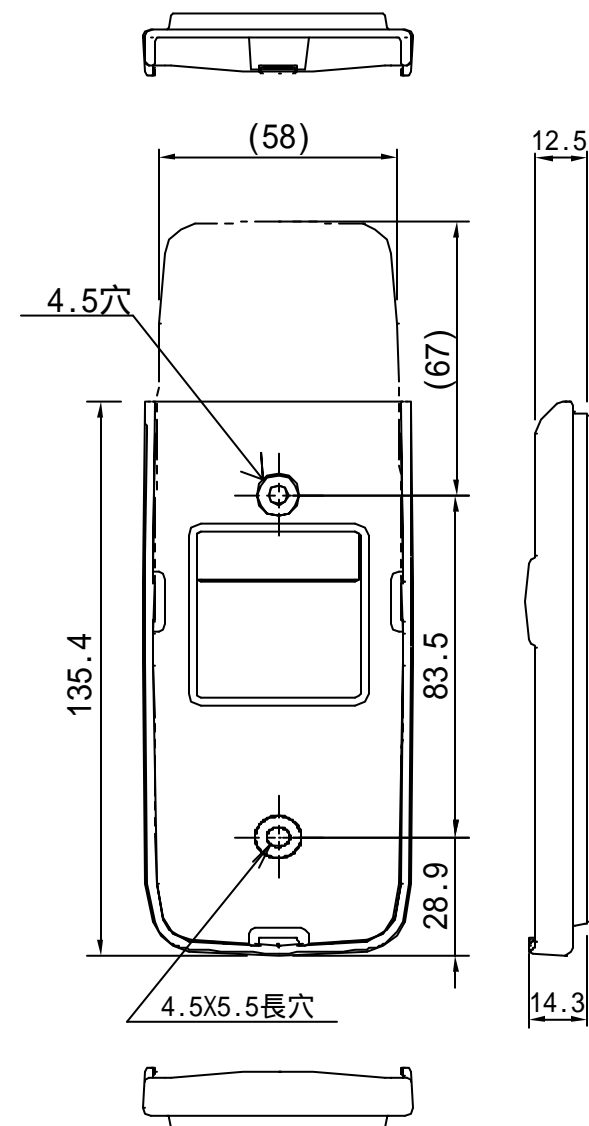
- 破線は現地配線、一点鎖線は別売付属品を示します。
- は端子台、—○— は接続端子、
○● はプリント基板上のコネクタを示します。
- ⊕ は保護アースを示します。
- はプリント基板を示します。

適 用 機 種				図 面 番 号		T25B1009-04		
AIC-AP405H	AIC-AP715H	AIC-AP406H	AIC-AP716H	品 名	東芝パッケージエアコン		尺 度	図 法
AIC-AP455H	AIC-AP805H	AIC-AP456H	AIC-AP806H		配 線 図			
AIC-AP505H	AIC-AP1125H	AIC-AP506H	AIC-AP1126H		(適用機種は左記)			
AIC-AP565H	AIC-AP1405H	AIC-AP566H	AIC-AP1406H					
AIC-AP635H	AIC-AP1605H	AIC-AP636H	AIC-AP1606H					
				東芝キャリア株式会社				

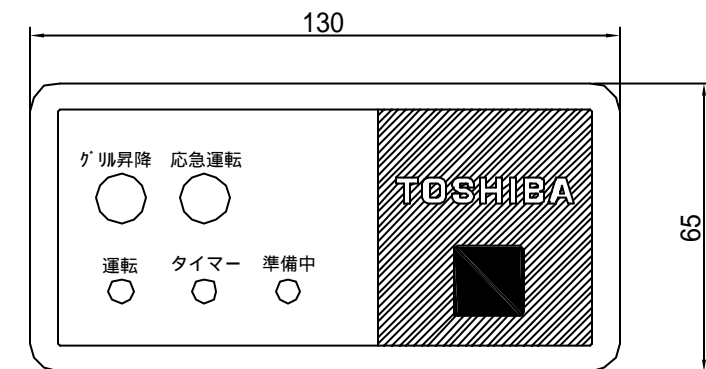
ワイヤレスリモコン寸法図



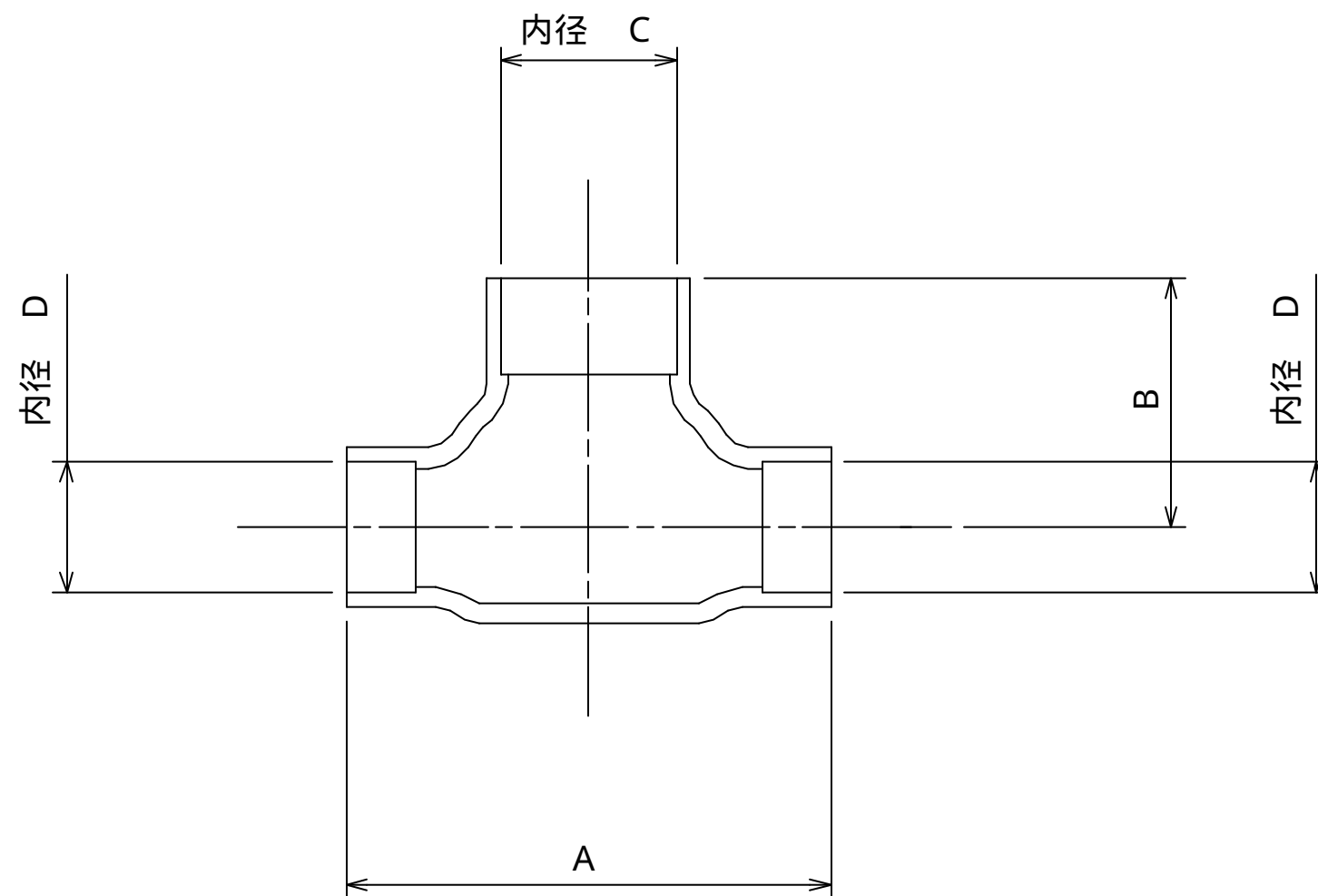
リモコンホルダー（付属）寸法図



受光ユニット

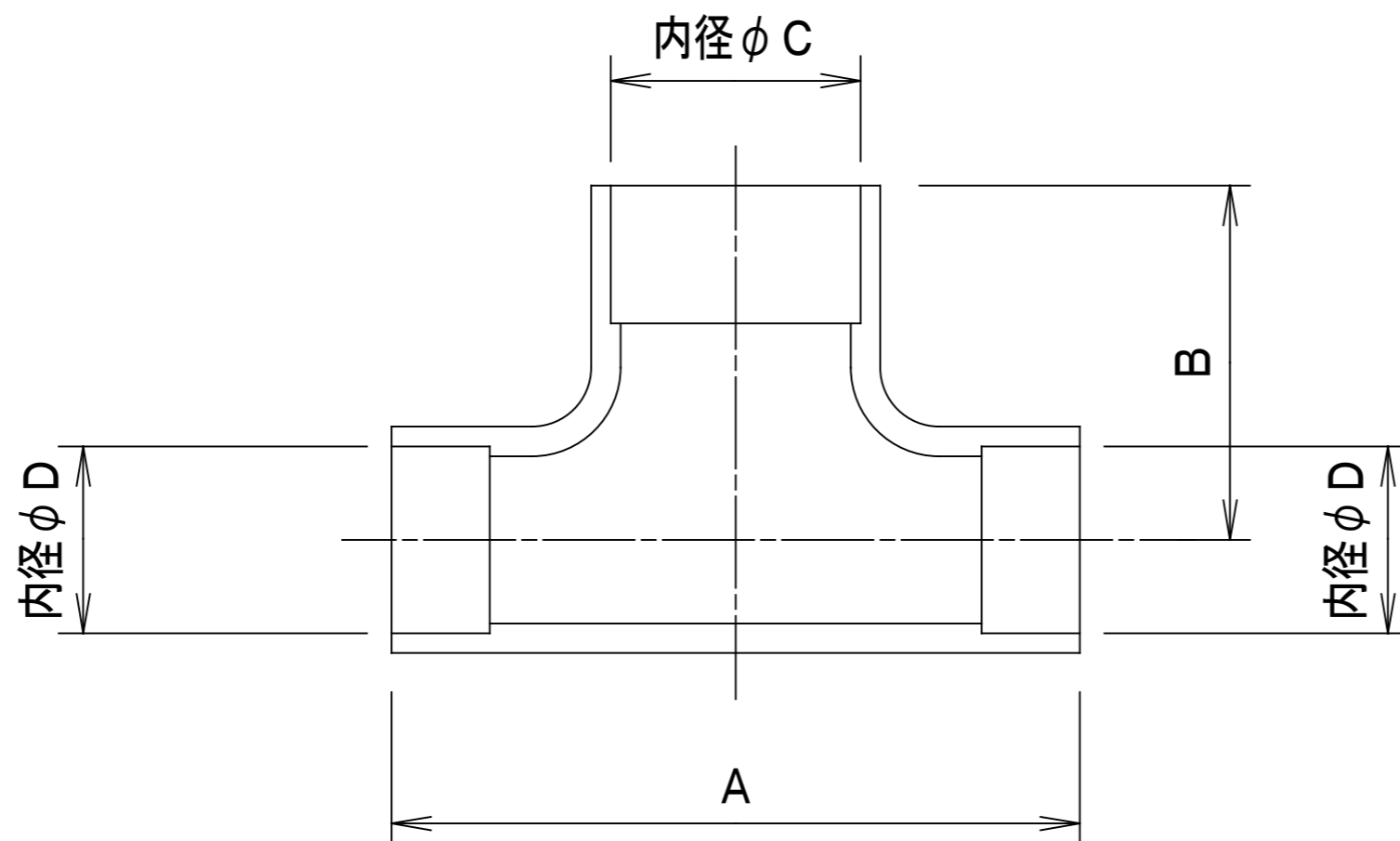


適 用 機 種		図 面 番 号		T25E0301-01			
RBC-AX22C		品 名	東芝パッケージエアコン用別売部品 外形図 (ワイヤレスリモコン付)		尺 度	図 法	三 角 法
		東芝キヤリア株式会社					



	A	B	C	D	P224用	P280用
液 側	35	18	12.7	9.5	-	
	34	14	9.5	9.5		-
ガス側	74	37	25.4	15.9		

適 用 機 種		図 面 番 号		T29E0501-01				
RBC-TWP101		品 名	東芝パッケージエアコン用別売部品			尺 度	図 法	三 角 法
			外 形 図					
			分 岐 管					
		東芝キヤリア株式会社						



	A	B	C	D
液 側	3 4	1 4	φ 9. 5	φ 9. 5
ガス側	4 4	2 1	φ 15. 9	φ 15. 9

適用機種		図面番号		T25F0102-0				
RBC-TWP50		品名	東芝ツインシステム エアコン用分岐管		尺度	<div></div>	図法	三角法
		日本キャリア株式会社						