

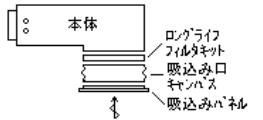
東芝パッケージエアコン (空冷ヒートポンプ式天井埋込形ビルトインタイプ)

下面吸込方式

定格冷房能力 (注1)			kW	14.0	< 2.7 ~ 16.0 >	室 外 機	形 名			ROA-AP1601H				
暖房標準能力 (注1)			kW	16.0	< 2.7 ~ 18.0 >		外 装			シルキーシェード(マセ1Y8.5/0.5)				
暖房低温能力 (注1)			kW	11.5	(15.1)		外形寸法	高 さ	mm	1340				
				幅				mm	900					
				奥 行				mm	320					
IAP-消費効率 (冷) (暖) (冷暖平均)				2.61 / 2.61	(2.31 / 2.31)		総 質 量			kg				
				3.29 / 3.29						86				
				2.31 / 2.31						kW				
				2.95 / 2.95						4				
電 源 (注3)				三相 200V	50/60 Hz		圧 縮 機	形 式		全密閉形				
				消 費 電 力 (冷) (暖) (暖房低温)	kW	5.37 / 5.37		(4.87 / 4.87)	送 風 装 置	標 準 風 量	m³/min	113		
						4.87 / 4.87								
						8.47 / 8.47								
運 転 電 流 (冷) (暖)			A	16.49 / 16.49	(14.96 / 14.96)	電 動 機	kW	0.060+0.040	高圧スイッチ MPa - -					
				14.96 / 14.96										
				25.40 / 25.40										
				94 / 94										
力 率 (冷) (暖)			%	94 / 94	(96 / 96)	低圧スイッチ MPa - -		保 護 装 置						
				94 / 94										
				96 / 96										
				96 / 96										
始 動 電 流			A	14.96 / 14.96		ケ ー ス ヒ ー タ		W	-					
形 名					AID-AP801BH		騒 音 値 (冷) (暖)		dB	51 52				
外 装					シム- (溶融亜鉛メッキ鋼板)		冷 媒 ・ 出 荷 時 封 入 量		kg	R410A ・ 2.30				
室 内 ユ ニ ツ ト (注4)			外形寸法		高 さ	mm	320		冷 媒 追 加 量		m	20		
					幅	mm	1,000		g/m	主配管 : 40 分岐配管 : 40				
					奥 行	mm	800(+75)							
			総 質 量			kg	53		冷 媒 配 管		室外機・分岐管間		mm	ガス側 : 15.9 液側 : 9.5
			空 気 熱 交 換 器					フィンドチューブ		分岐管・室内ユニット間		mm	ガス側 : 15.9 液側 : 9.5	
			防 音 ・ 断 熱 材					グラスウール ・ ポリウレタン		最大実長		m	50	
			送風装置			送 風 機	シロッコファン		最大落差		m	室外機が上の場合 : 30 室外機が下の場合 : 15		
									分岐配管最大長さ		m	15		
									分岐配管長さの最大差		m	10		
									手 元 ス イ ッ チ		A	30		
エ ア フ ィ ル タ			別売品		ヒ ュ ー ズ		A	30						
					電 源 配 線 (注12)		20m 以下	燃線5.5mm2						
					50m 以下		燃線14mm2							
					補 助 電 気 ヒ ー タ		手元スイッチ	A	30					
組 合 せ 別 売 部 品			吸 込 み パ ネ ル		電源配線 (25m以下)		単線2.0mm×3本							
					連 絡 線		室外機・室内ユニット間	70 m以下	単線1.6mm×3本					
					室内A・室内B間		(電源線) : 単線1.6mm×2本 (信号線) : 燃線0.3mm2×2本							
					ロングライフフィルターキット		RBC-LK710B							
吸込口キャンパス					TCB-CA710B		リ モ コ ン コ ー ド (室内Aにのみ接続します) (500mまで)		VCTF0.5-2.0mm2 2芯 など					

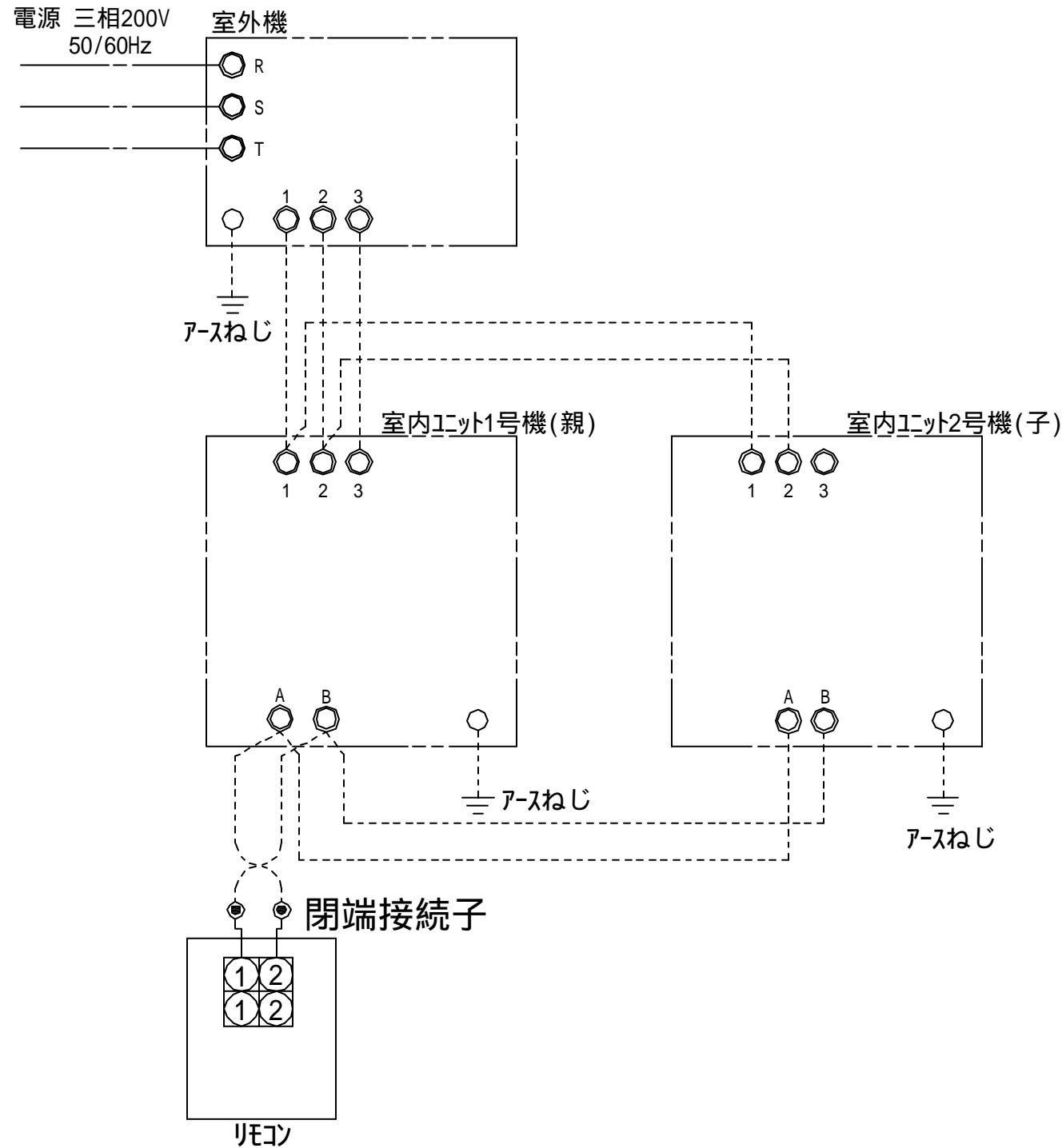
- (注1) 冷暖房能力はJIS B 8615-2条件による。()内は別売の補助電気ヒータ作動時の値を示します。
内は能力範囲を示します。
- (注2) 電気特性はJIS B 8615-2条件による。()内は別売の補助電気ヒータ作動時の室内・外合計値を示します。
- (注3) 電源電圧は変動があった場合でも±10%を超えないようにすること。
- (注4) 同一室内ユニットを2台使用し、表示は室内ユニット1台あたりの値を示します。
- (注5) リモコンスイッチは別売品です。
- (注6) 別売の補助電気ヒータの電源はエアコン本体電源とは別にとってください。
- (注12) 各線径での最大こう長は下記参照願います。

線 径	電源線こう長 (最大)
単線1.6mm	-
単線2.0mm	-
燃線5.5mm ²	29
燃線8.0mm ²	43
燃線14.0mm ²	75
燃線22.0mm ²	-
燃線38.0mm ²	-



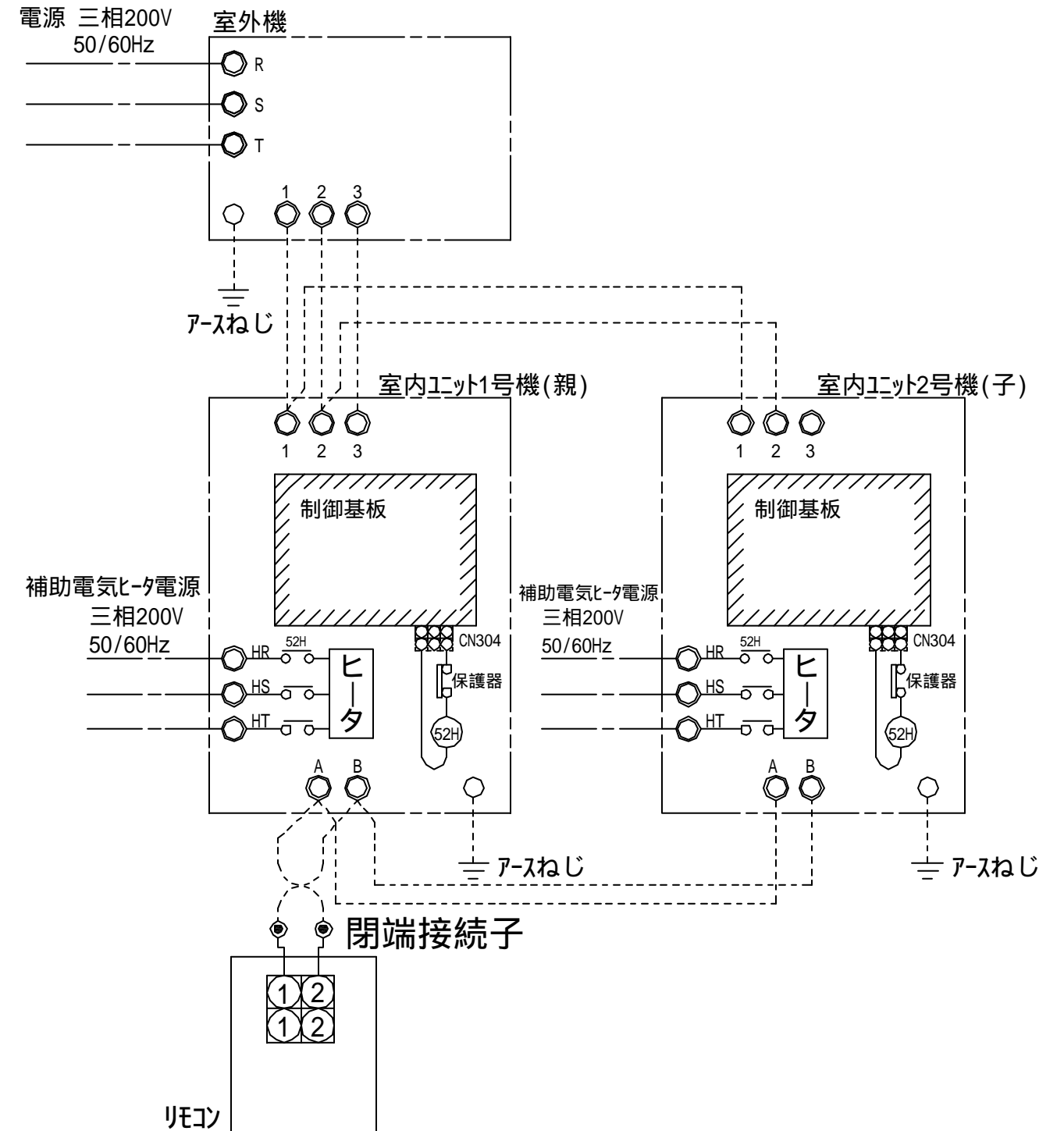
<スマートIIの場合>

◎ 補助ヒータを組込まない場合

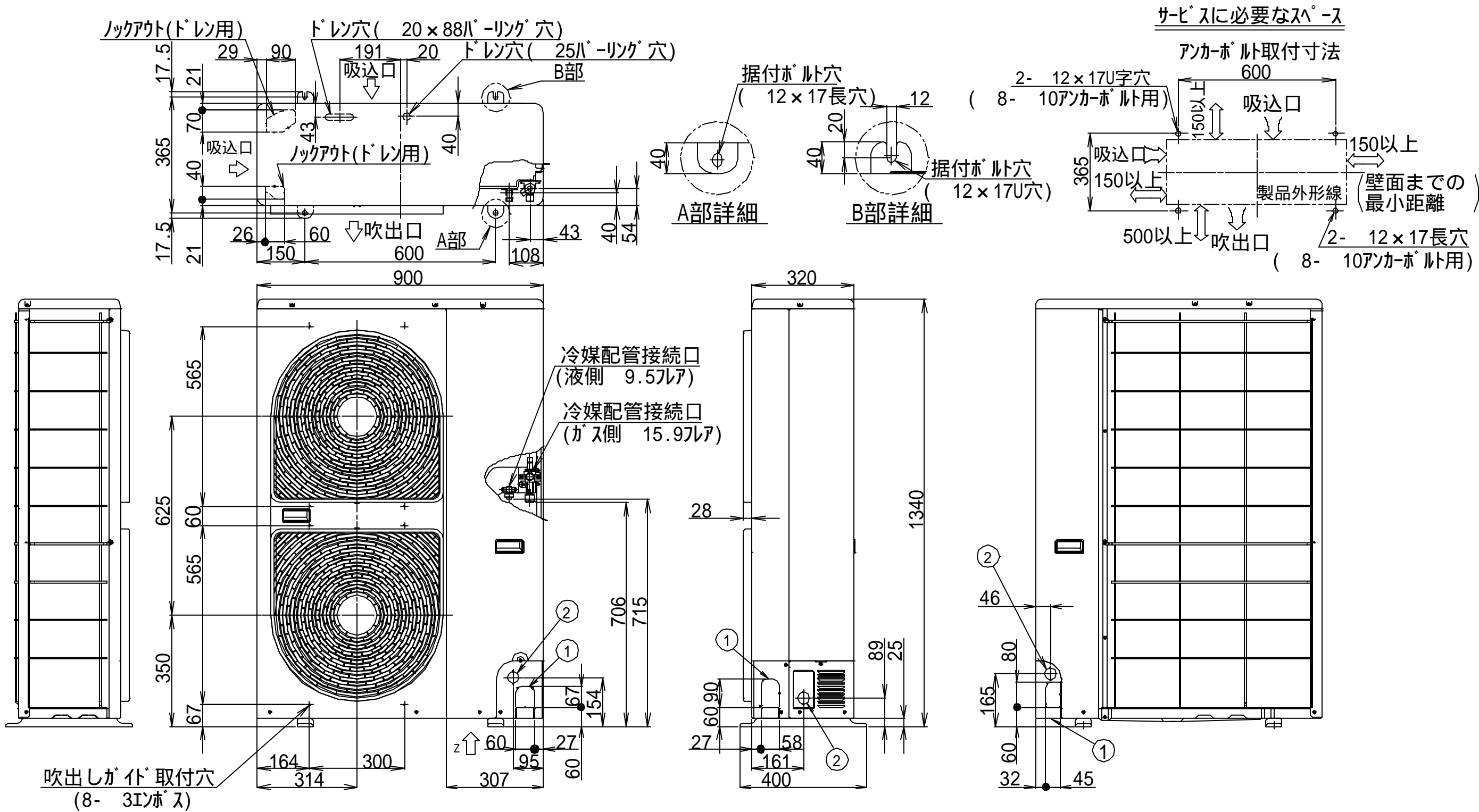


- 注) 1. ◎は端子板を示します。
 2. 破線、一点鎖線は現地配線を示します。
 3. 室外機、室内ユニットの内部配線図は、各々の機種
 の配線図を参照してください。
 4. リモコン配線には極性がないので、室内ユニット
 端子板A, Bへの接続は逆になってもかまいません。

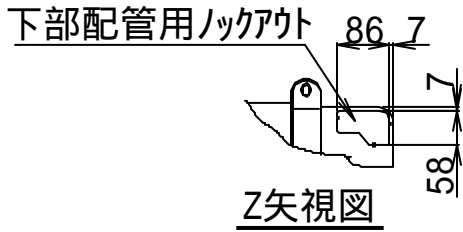
◎ 別売補助ヒータを組込む場合



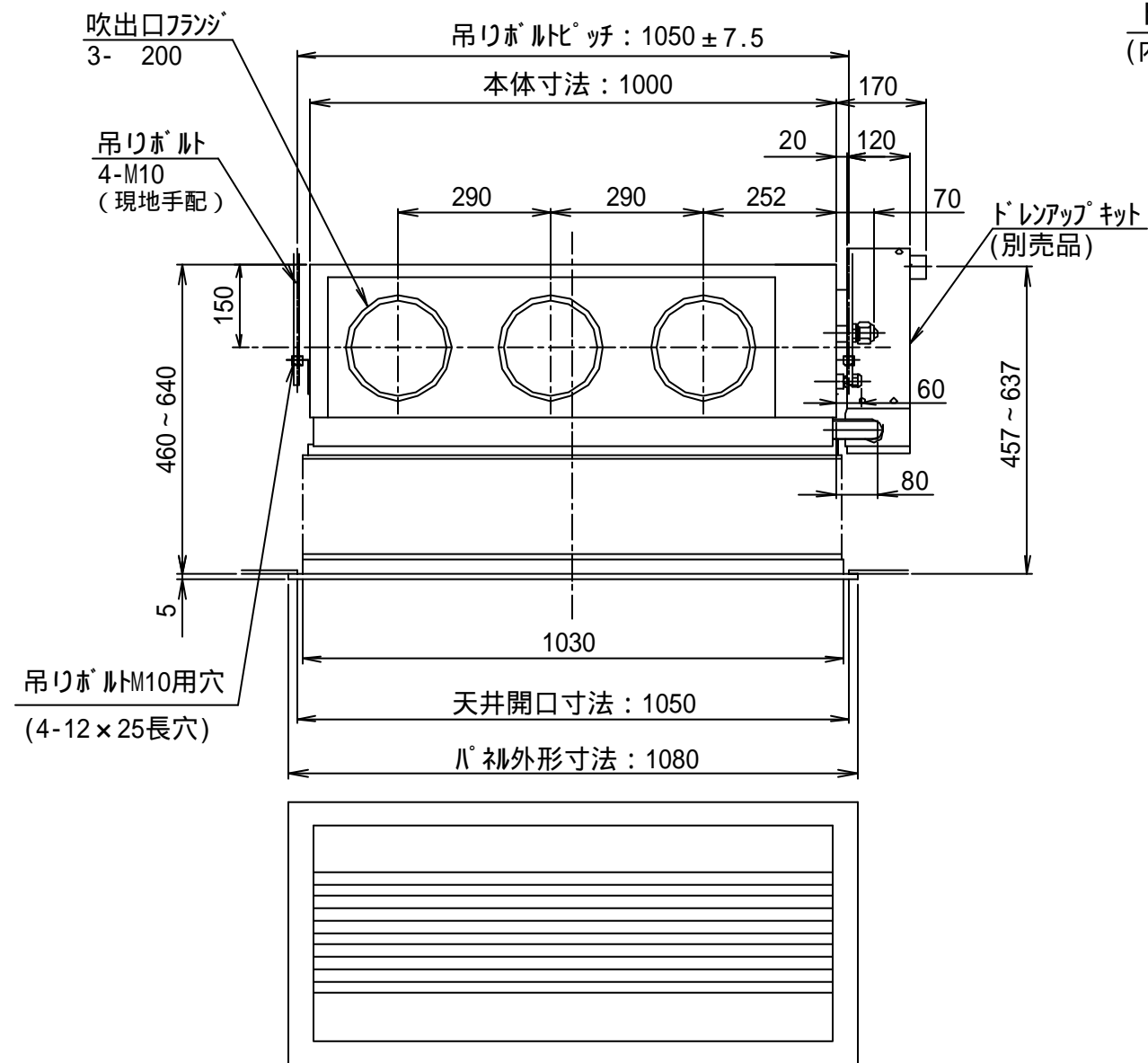
適 用 機 種		図 面 番 号		T25G0423-01			
AIU-AP**SH		品 名	東芝パッケージエアコン ツインタイプ		尺 度	図 法	
AID-AP**BH			外部結線図				
		東芝キヤリア株式会社					



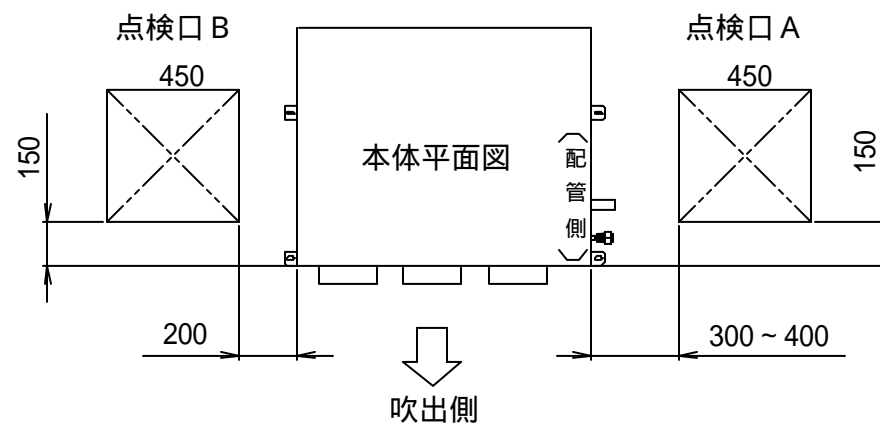
名 称	記 事
① 冷媒配管取出口 室内外接続線取出口	—
② 電源取入穴	38ロックアウト穴



適 用 機 種		図 面 番 号	
ROA-AP1401H(Z)		T26C0408-01	
ROA-AP1601H(Z)		品 名	東芝パッケージエアコン 外 形 図 (適用機種は左記)
		尺 度	図 法
			三角 法
東芝キヤリア株式会社			



注1) 機器メンテナンスのため、下図位置に点検口Aを必ず設けてください。
また、加湿器を組み込む場合は点検口Bも設けてください。



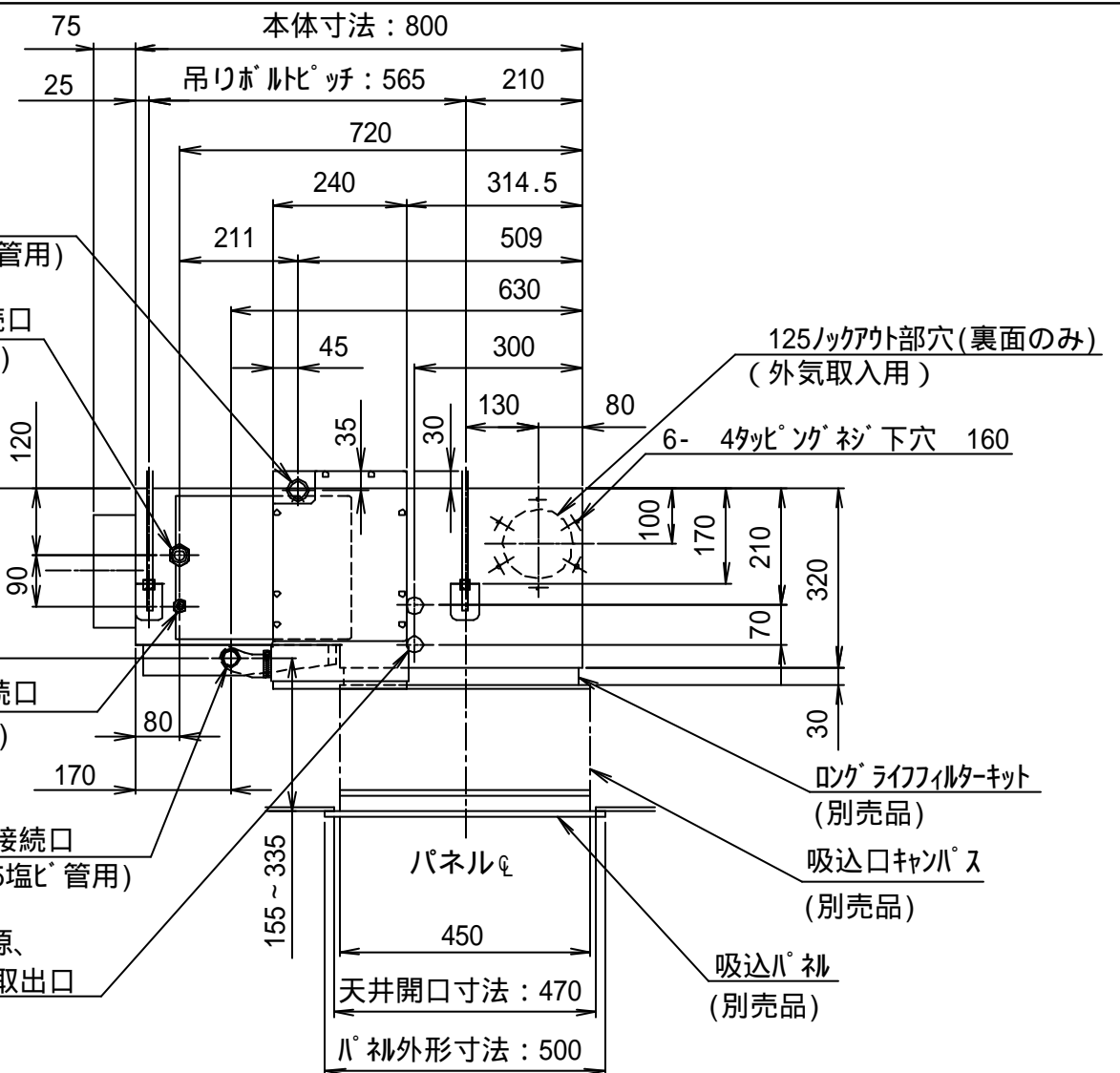
ドレンアップキット側
ドレン配管接続口
(内径32, 呼び径25塩ビ管用)

冷媒配管接続口
(ガス側 15.9)

冷媒配管接続口
(液側 9.5)

本体側ドレン配管接続口
(内径32, 呼び径25塩ビ管用)

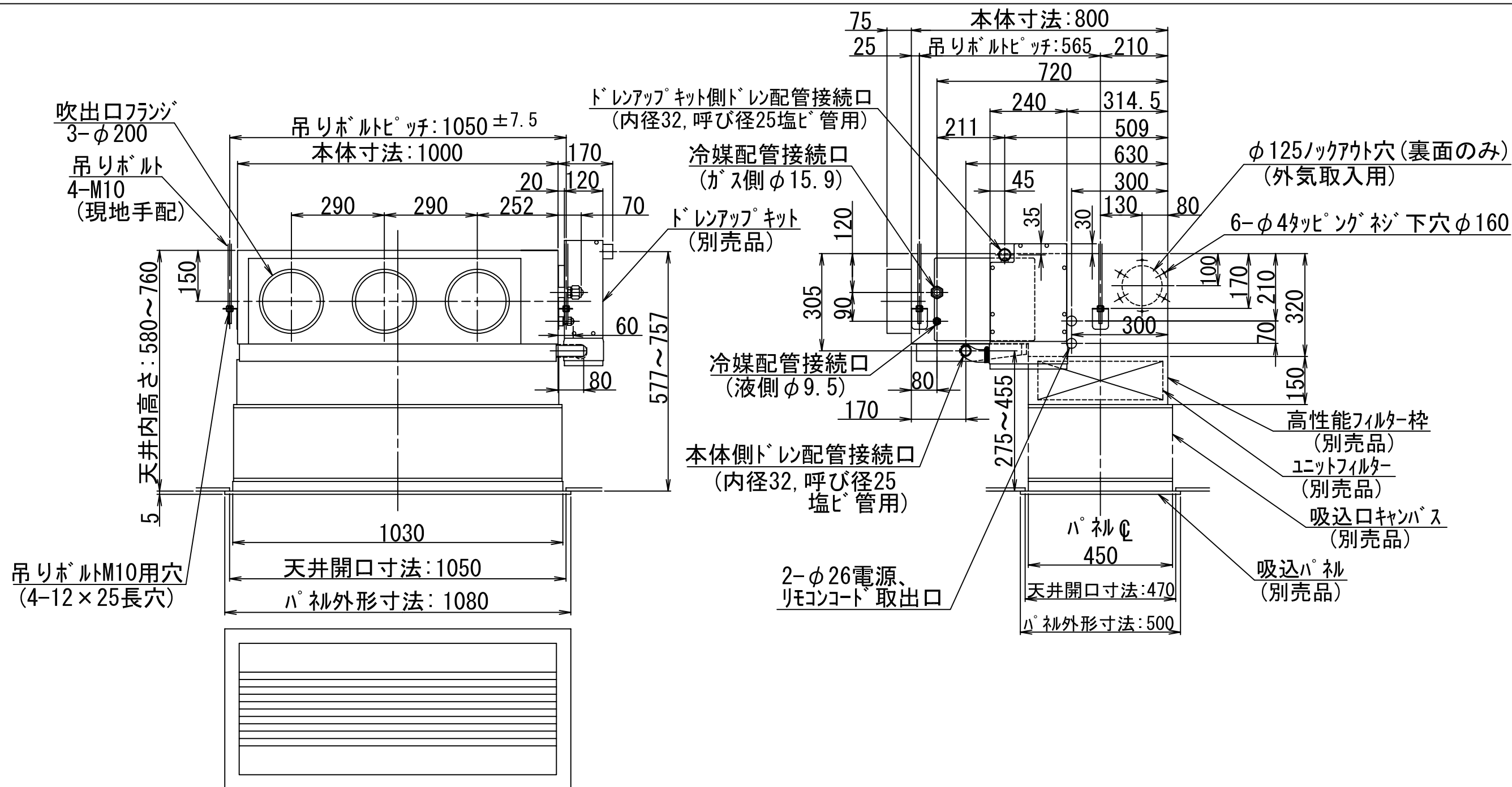
2- 26電源、
リモコンド' 取出口



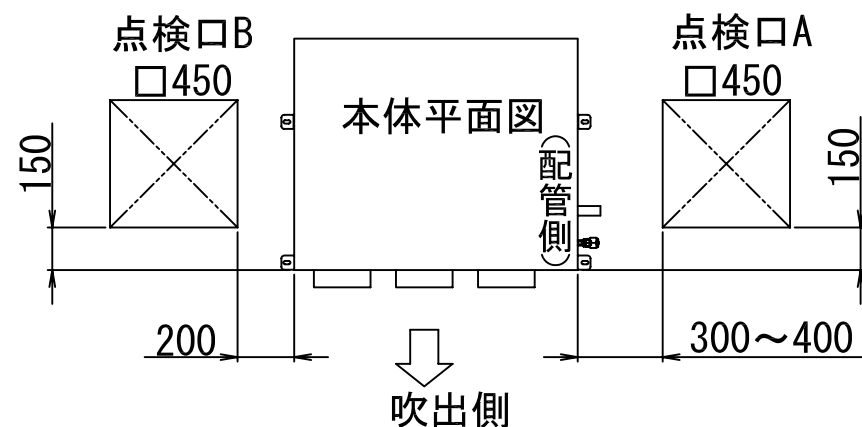
注2) 別売ドレンアップキットにより本体側ドレン取出口から300(mm)のドレンアップが可能です。
300mm以上のドレンアップにつきましてはできません。

下面吸込方式

適用機種		図面番号		T25A0415-01		
AID-AP711BH		品名	東芝パッケ - ジェアコン		尺度	図法
AID-AP801BH			外形図			
		(適用機種は左記)				
		東芝キヤリア株式会社				



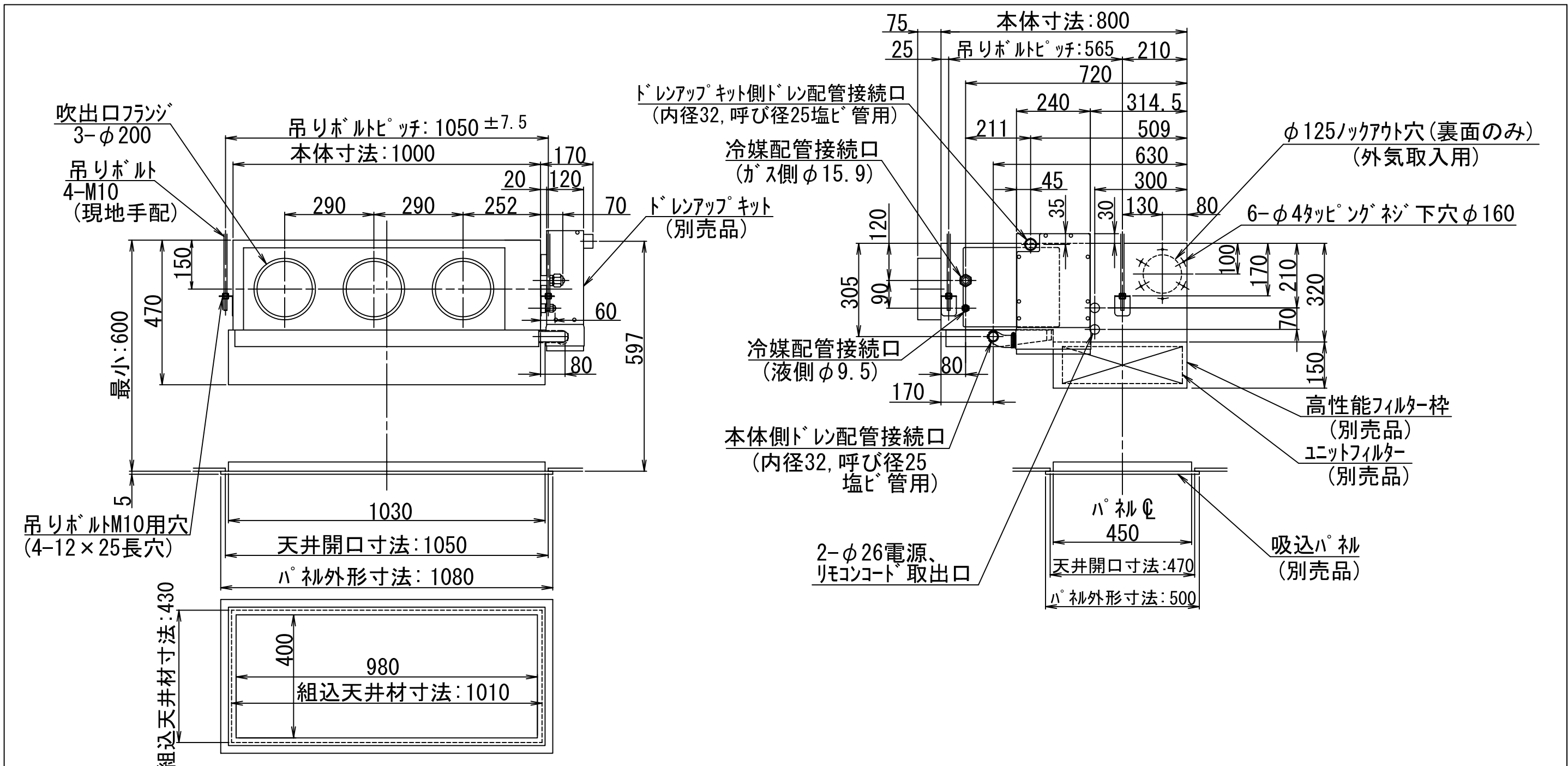
注1) 機器メンテナンスのため、下図位置に点検口Aを必ず設けてください。
また、加湿器を組み込む場合は点検口Bも設けてください。



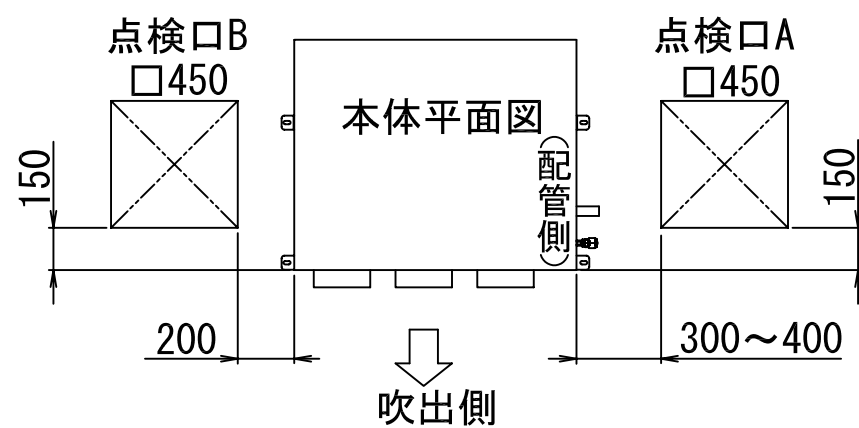
注2) 別売ドレンアップキットにより本体側ドレン取出口から300 (mm) のドレンアップが可能です。
300mm以上のドレンアップにつきましてはできません。

下面吸込方式
高性能フィルタ付

適 用 機 種		図 面 番 号		T25A0418-01			
AID-AP711BH		品 名	東芝パッケージエアコン 外 形 図 (適用機種は左記)	尺 度		図 法	三 角 法
AID-AP801BH							
東芝キャリア株式会社							



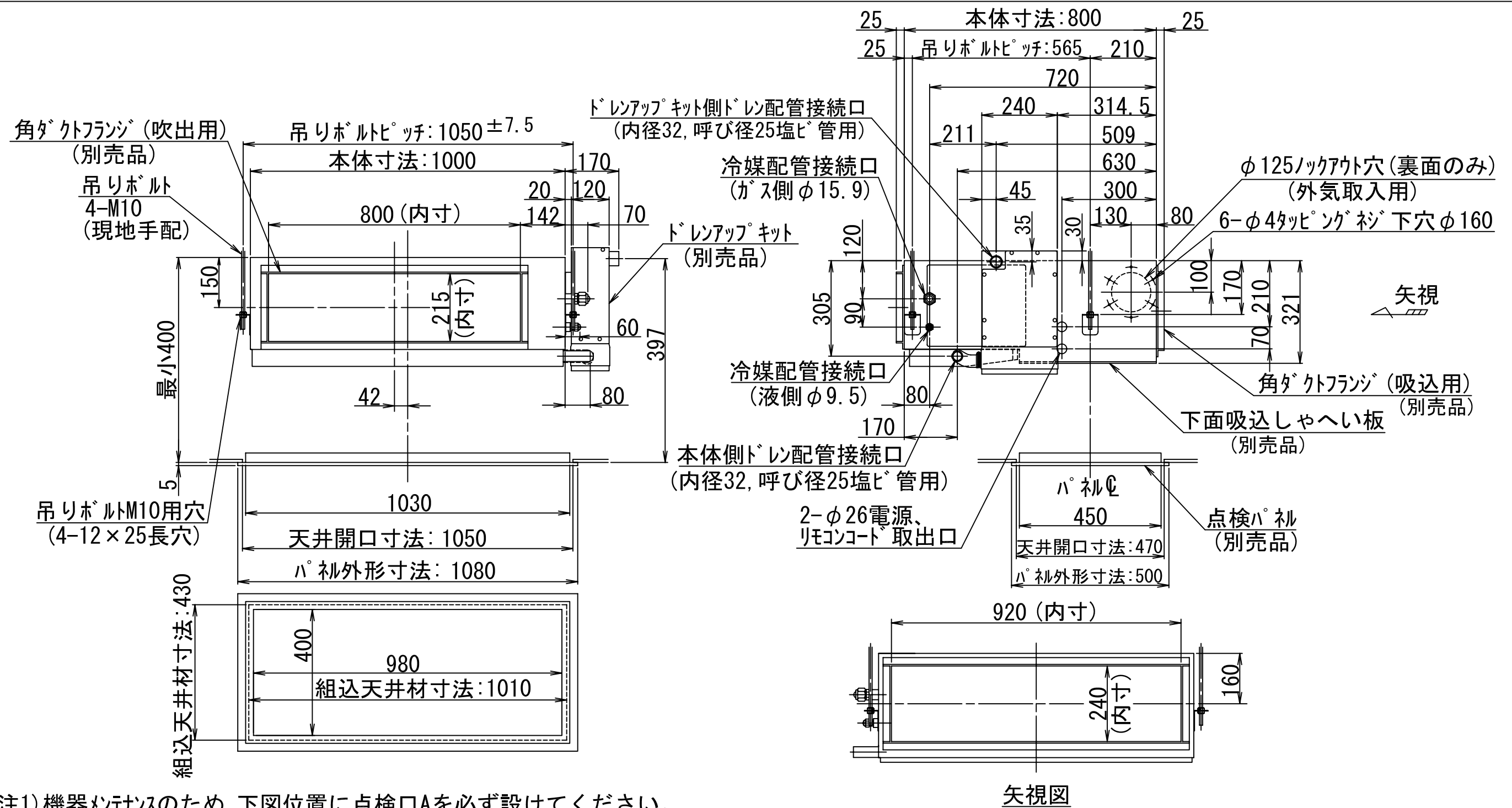
注1) 機器メンテナンスのため、下図位置に点検口Aを必ず設けてください。
また、加湿器を組み込む場合は点検口Bも設けてください。



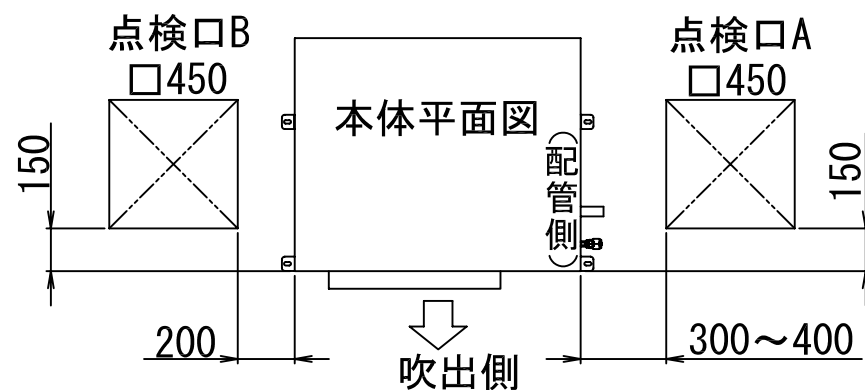
注2) 別売ドレンアップキットにより本体側ドレン取出口から300 (mm) のドレンアップが可能です。
300mm以上のドレンアップにつきましてはできません。

天井リターン方式
高性能フィルタ付

適用機種		図面番号		T25A0421-01			
AID-AP711BH		品名	東芝パッケージエアコン 外形図 (適用機種は左記)	尺度		図法	三角法
AID-AP801BH							
		東芝キヤリア株式会社					



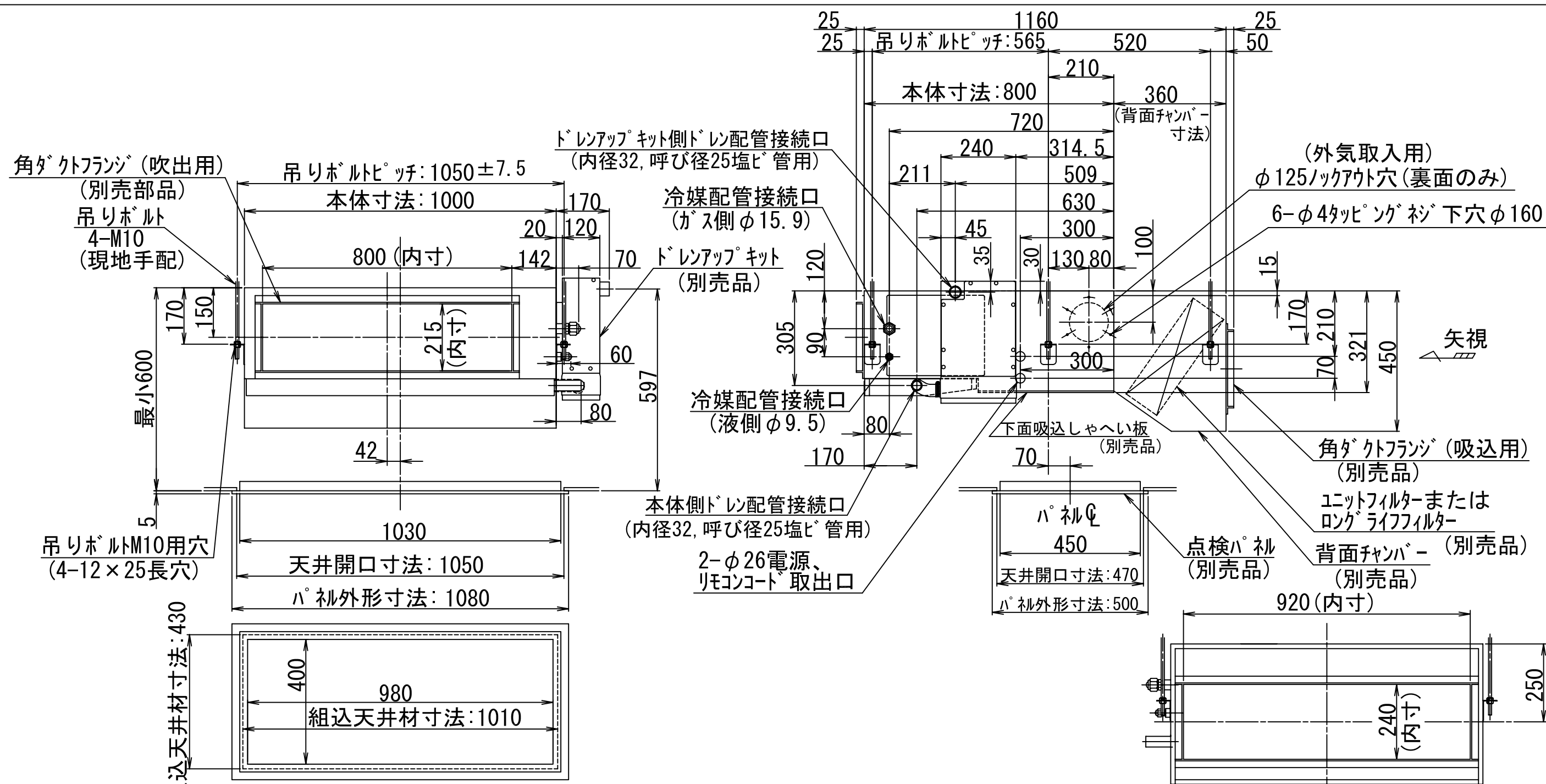
注1) 機器メンテナンスのため、下図位置に点検口Aを必ず設けてください。
 また、加湿器を組み込む場合は点検口Bも設けてください。



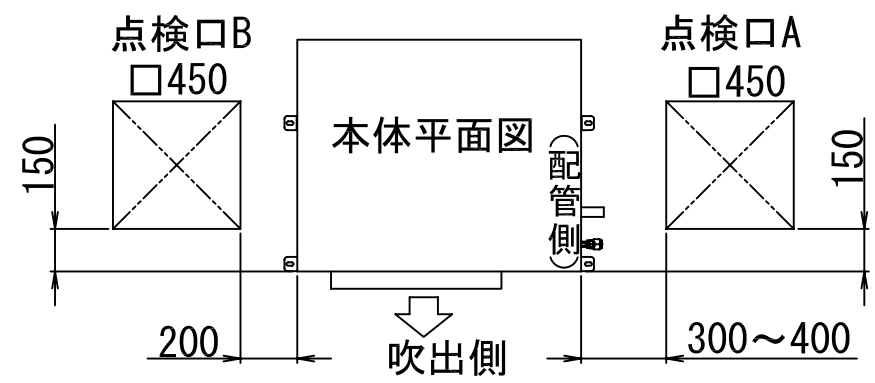
注2) 別売ドレンアップキットにより本体側ドレン取出口から300 (mm) のドレンアップが可能です。
 300mm以上のドレンアップにつきましてはできません。

吸込ダクト接続方式

適 用 機 種		図 面 番 号		T25A0424-01		
AID-AP711BH		品 名	東芝パッケージエアコン 外 形 図		尺 度	図 法
AID-AP801BH			(適用機種は左記)			
		東芝キヤリア株式会社				



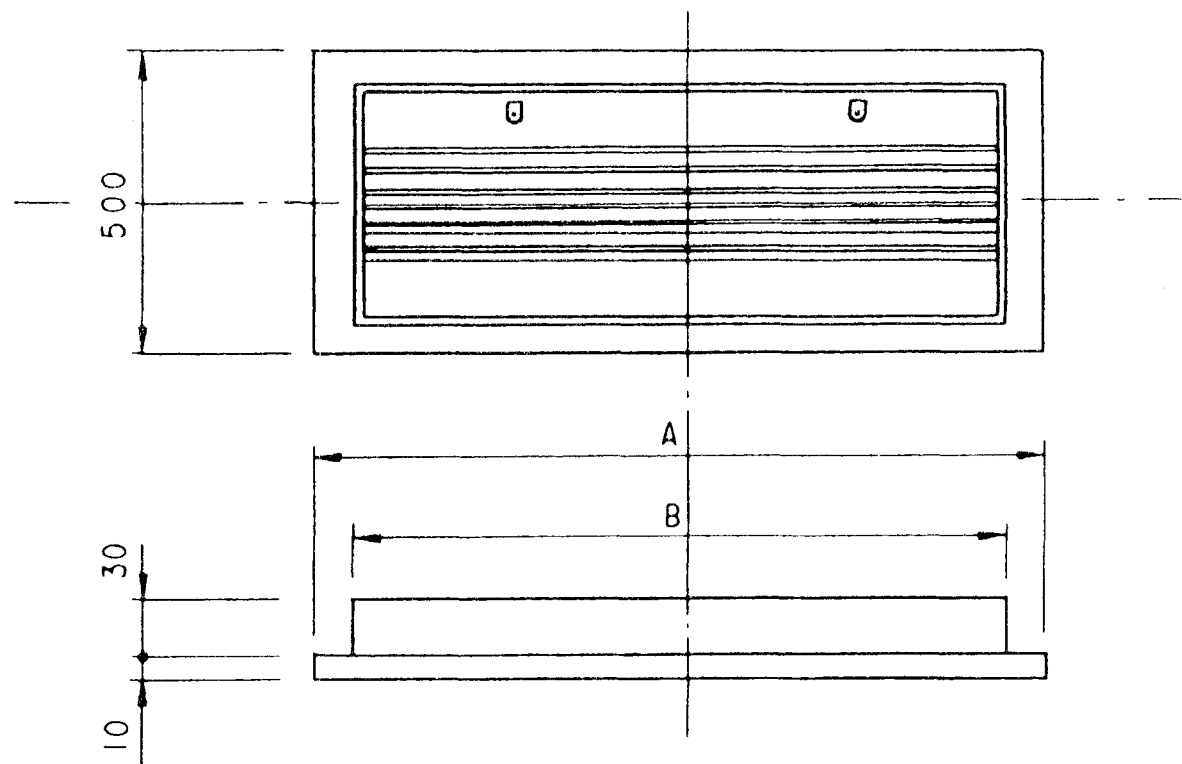
注1) 機器メンテナンスのため、下図位置に点検口Aを必ず設けてください。
 また、加湿器を組み込む場合は点検口Bも設けてください。



注2) 別売ドレナアップキットにより本体側ドレ取出口から300 (mm) のドレナアップが可能です。
 300mm以上のドレナアップにつきましてはできません。

吸込ダクト接続方式
 高性能フィルタ付

適用機種		図面番号	
AID-AP711BH		T25A0427-01	
AID-AP801BH		品名	東芝パッケージエアコン 外形図
			(適用機種は左記)
		尺度	図法
			三角法
東芝キャリア株式会社			

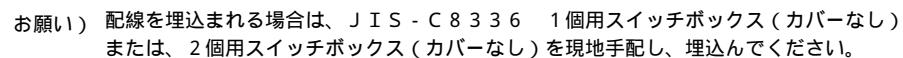


形 名 RBC-	A (mm)	B (mm)
UD351P (W)	630	580
UD451P (W)	780	730
UD711P (W)	1,080	1,030
UD1251P (W)	1,430	1,380

塗装色：シルキーシェード

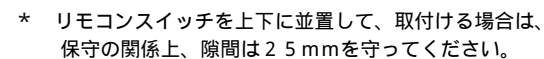
(マンセル 1Y8.5 / 0.5)

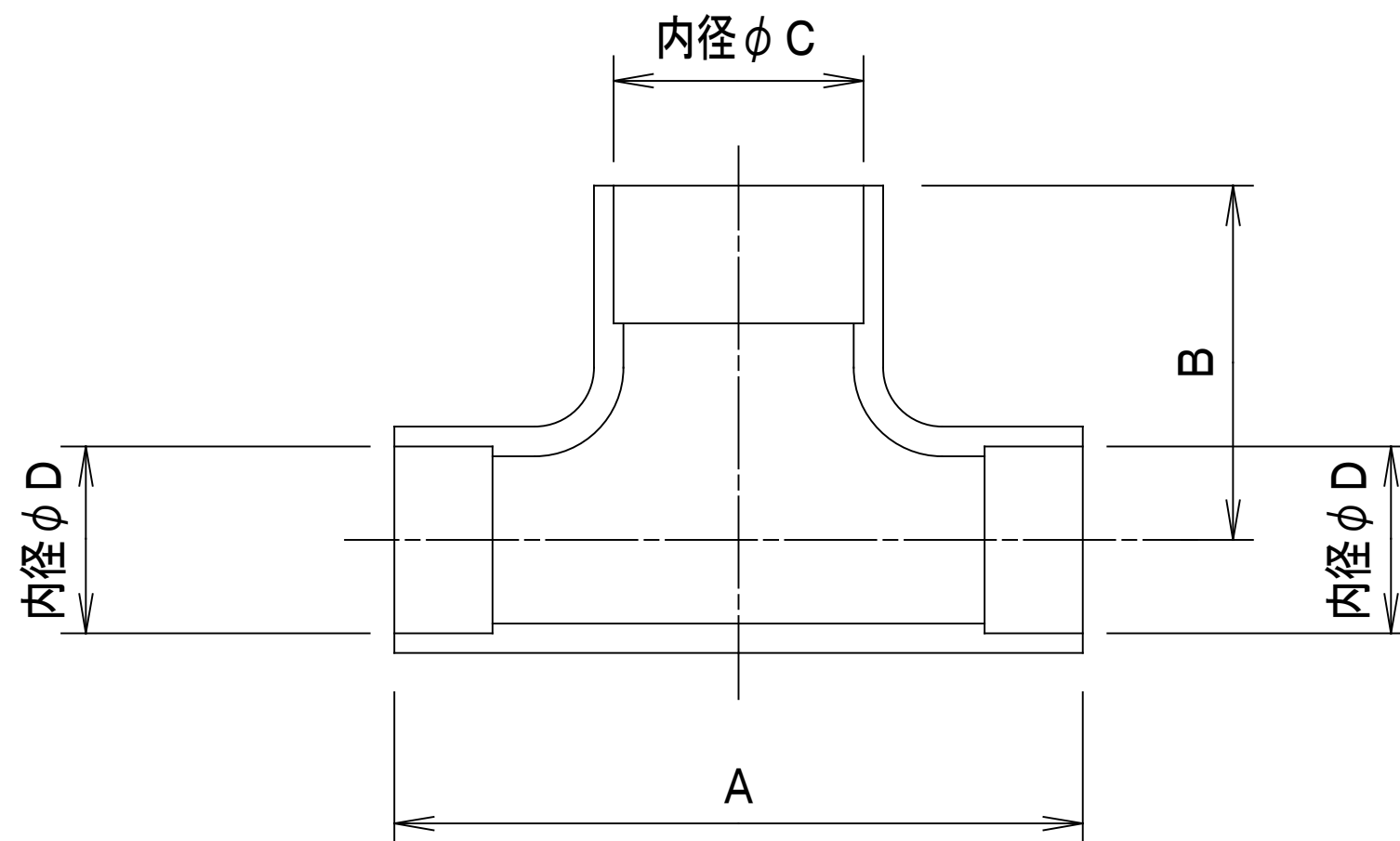
適 用 機 種		図 面 番 号					
RBC-UD351P(W)		品 名	吸 込	パ ネ ル	尺 寸	図 法	三 角 法
RBC-UD451P(W)			外 形 図				
RBC-UD711P(W)			左 記				
RBC-UD1251P(W)							
東芝キヤリア株式会社							



Technical drawing of a square base plate. The overall dimensions are 112 mm by 115.5 mm. The drawing shows four mounting holes, each with a diameter of 4.4 mm and a depth of 9.4 mm (labeled as 2-4.4 × 9.4 長穴). The distance between the centers of the holes is 46 mm. The distance from the center of a hole to the nearest corner is 25 mm. The distance from the center of a hole to the nearest edge is 2.5 mm. The distance from the center of a hole to the nearest corner is 21 mm. The distance from the center of a hole to the nearest edge is 23.5 mm. The distance from the center of a hole to the nearest corner is 83.5 mm. The distance from the center of a hole to the nearest edge is 115.5 mm. The distance from the center of a hole to the nearest corner is 4.7 mm and the depth is 10.7 mm (labeled as 4.7 × 10.7 長穴). The distance from the center of a hole to the nearest corner is 4.4 mm and the depth is 5.4 mm (labeled as 4.4 × 5.4 長穴).

* リモコンスイッチを、壁面に連続して取付ける場合は、
図1・図2の取付け寸法を守ってください。

T25E0201-32



	A	B	C	D
液 側	3 4	1 4	φ 9. 5	φ 9. 5
ガス側	4 4	2 1	φ 15. 9	φ 15. 9

適用機種		図面番号		T25F0102-0			
RBC-TWP50		品名	東芝ツインシステム エアコン用分岐管		尺度	図法	三角法
		日本キャリア株式会社					