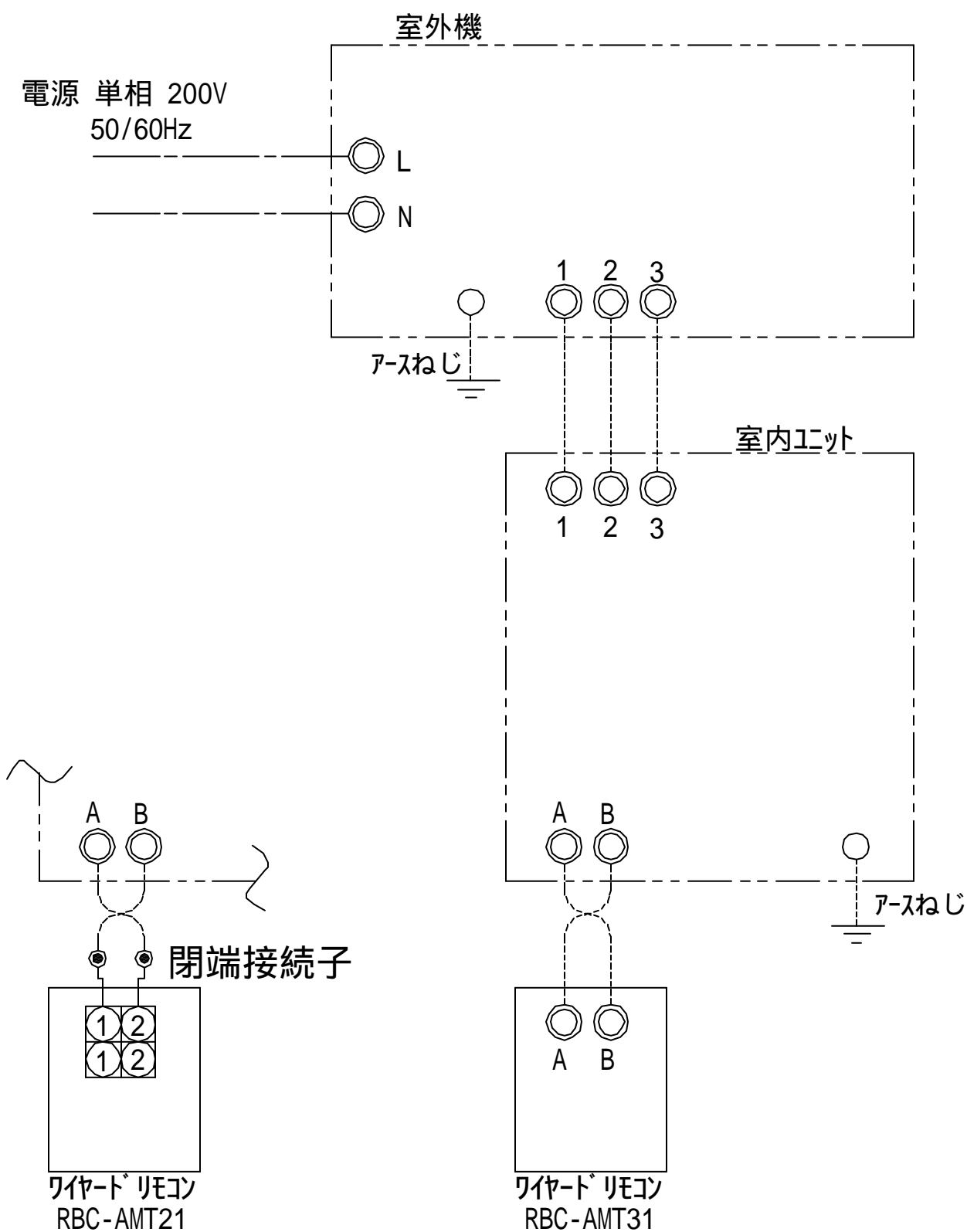


東芝パッケージエアコン (空冷インバータヒートポンプ式天井埋込形ビルトインタイプ)

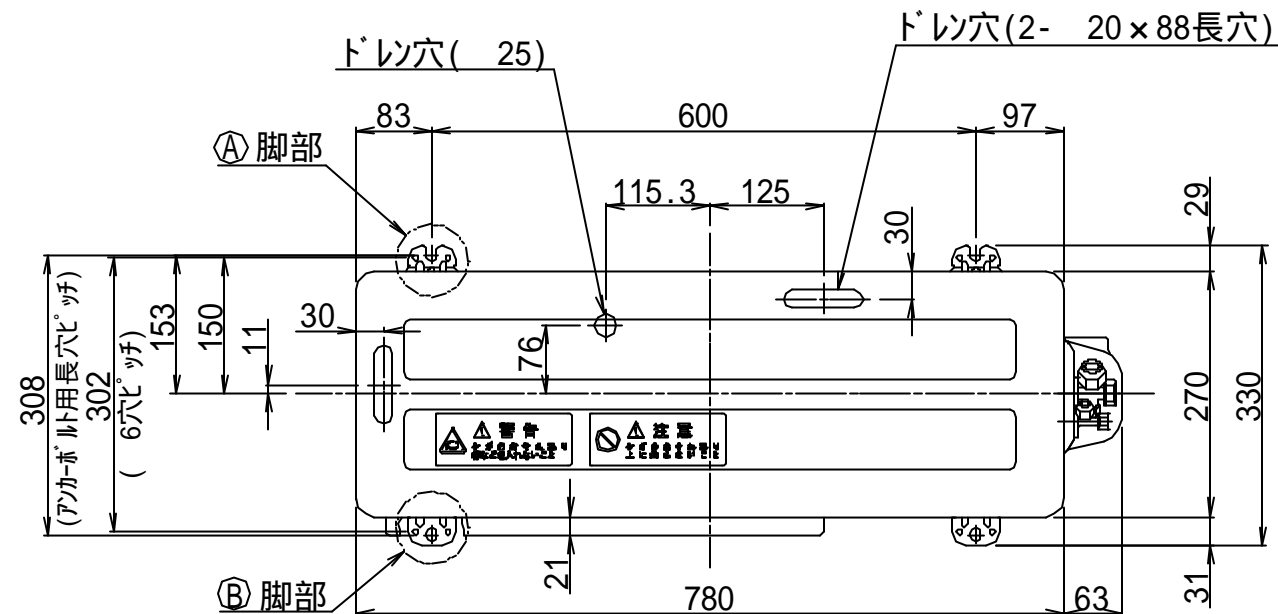
下面吸込方式

定格冷房能力 (注1)				kW	3.6	< 1.5 ~ 4.0 >	室 外 機	形 名		ROA-AP401HSJ		
暖房標準能力 (注1)				kW	4.0	< 1.5 ~ 5.5 >		外 装		シルキーシェード(ワイド1Y8.5/0.5)		
暖房低温能力 (注1)				kW	4.8	()		外形寸法	高 さ	mm	595	
									幅	mm	780	
									奥 行	mm	270	
IPLV-消費効率 (冷) (暖) (冷暖平均)					3.64 / 3.64 4.26 / 4.26 3.95 / 3.95	() () ()		総 質 量	kg	33		
								圧 縮 機	形 式		全密閉形	
									電 動 機	kW	1.1	
									極 数			4
電 源 (注3) 電 消 費 電 力 (冷) (暖) (暖房低温) 運 転 電 流 (冷) (暖) 力 率 (冷) (暖) 始 動 電 流 形 名 外形外装 外形寸法 高 さ 幅 奥 行 総 質 量 空 気 熱 交 換 器 防 音 ・ 断 熱 材 送風装置 送 風 機 標 準 風 量 電 動 機 出荷時機外静圧 最大機外静圧 エ ア フ ィ ル タ 運 転 調 整 装 置 (注5) ド レ ン 口 径 (呼び径) 騒 音 値 (急・強・弱)				kW	単相 200V 50/60 Hz	0.99 / 0.99 0.94 / 0.94 1.90 / 1.90 5.50 / 5.50 5.11 / 5.11 90 / 90 92 / 92 5.11 / 5.11 AID-AP401BH シム - (溶融亜鉛メッキ鋼板)		冷 媒 制 御 (冷) (暖)		電子制御弁 電子制御弁		
								送風装置	送 風 機	プロペラファン		
							標 準 風 量		m³/min	42		
							電 動 機		kW	0.043		
							高圧スイッチ		MPa	-	-	
							低圧スイッチ		MPa	-	-	
							保 護 装 置		吐出温度センサー 過電流センサー 圧縮機サーモ			
							ケ ー ス ヒ ー タ		W	-		
							騒 音 値 (冷) (暖)		dB	45 47		
							室 内 ユ ニ ツ ト					kg
冷媒追加不要の最大実長		20										
冷媒追加量		20										
冷 媒 配 管	室外機・室内ユニット間		mm	ガス側： 12.7 液側： 6.4								
	最 大 実 長		m	-								
	最 大 落 差		m	室外機が上の場合：30 室外機が下の場合：15								
電 源 設 計	手 元 ス イ ッ チ		A	15								
	ヒューズ		A	15								
	電 源 配 線 (注12)		20m 以下 50m 以下	単線2.0mm -								
組 合 せ 別 売 部 品					mm	50 m以下	単線1.6mm×3本					
							連 絡 線					
リ モ コ ン コ ー ド (500mまで)				VCTF0.5-2.0mm2 2芯 など								

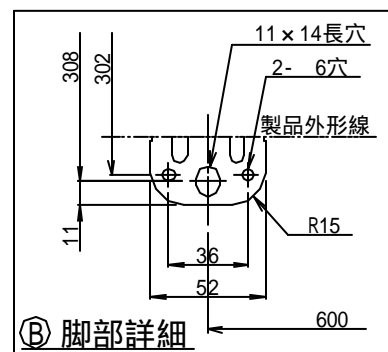
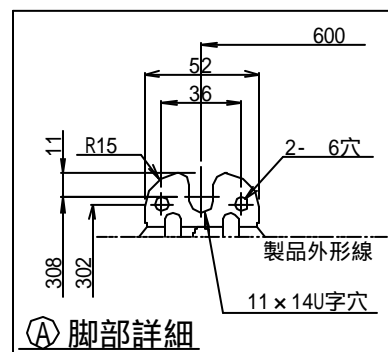
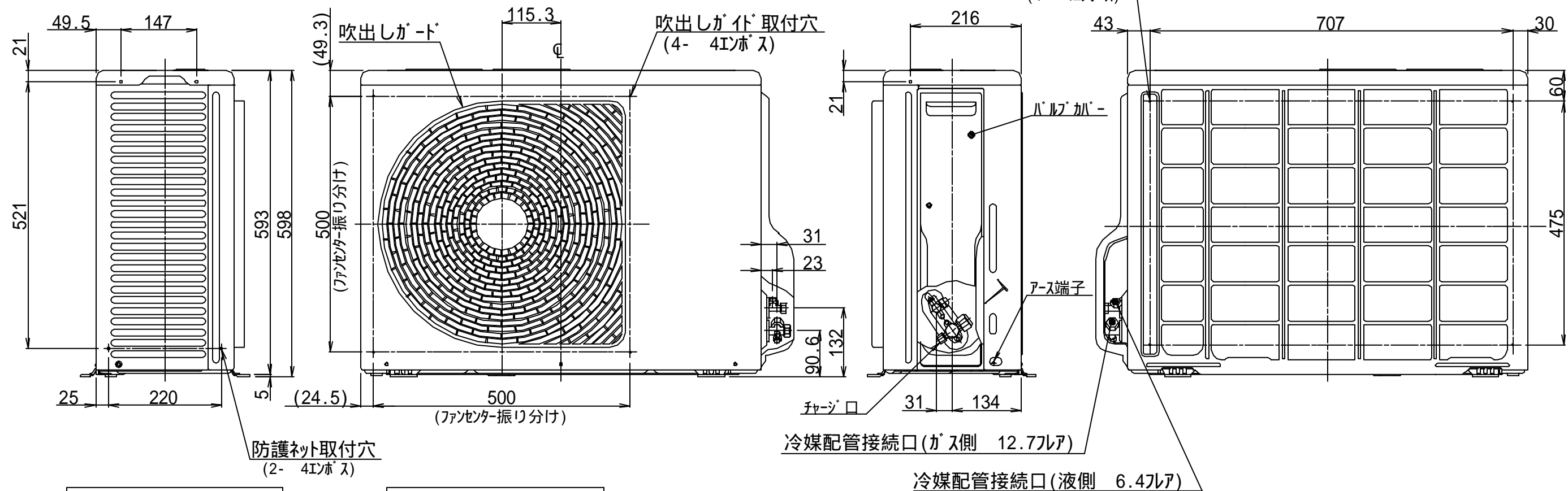
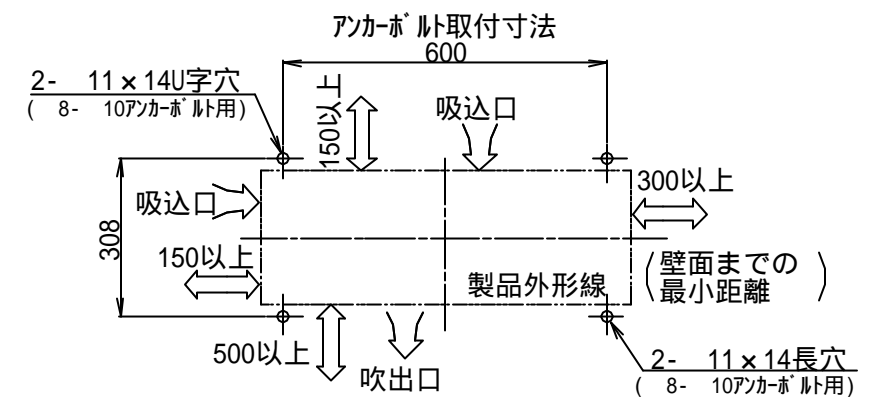


- 注) 1. ◎は端子板を示します。
 2. 破線、一点鎖線は現地配線を示します。
 3. 室外機、室内ユニットの内部配線図は、各々の機種の配線図を参照してください。
 4. リモコン配線には極性がないので、室内ユニット端子板A, Bへの接続は逆になってもかまいません。

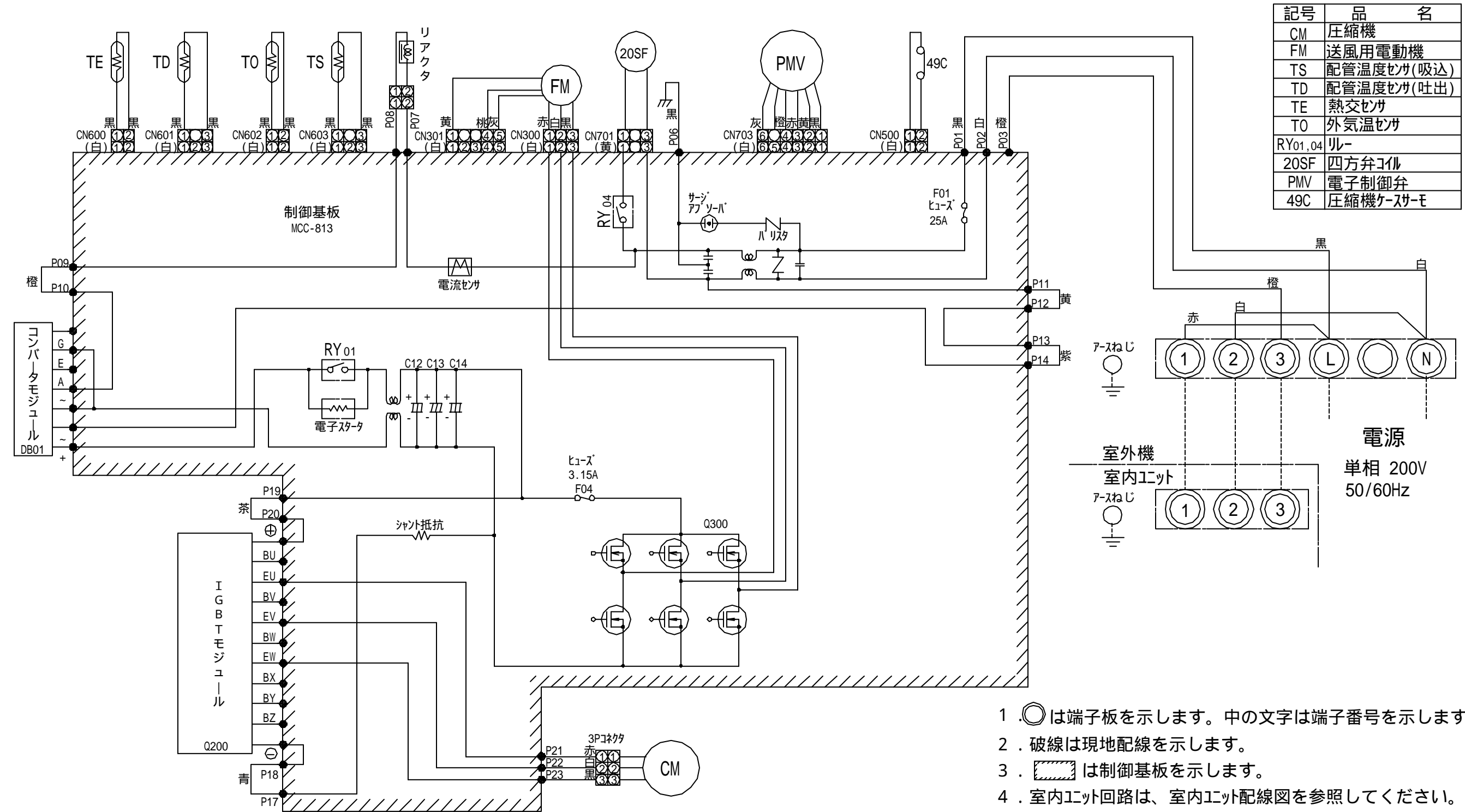
適用機種		図面番号		T25G0407-02		
AIU-AP**1SH		品名	東芝パッケージエアコン シングルタイプ 外部結線図	尺度	図法	
AID-AP**1BH						
AID-AP**1H						
		東芝キヤリア株式会社				



サービスに必要なスペース



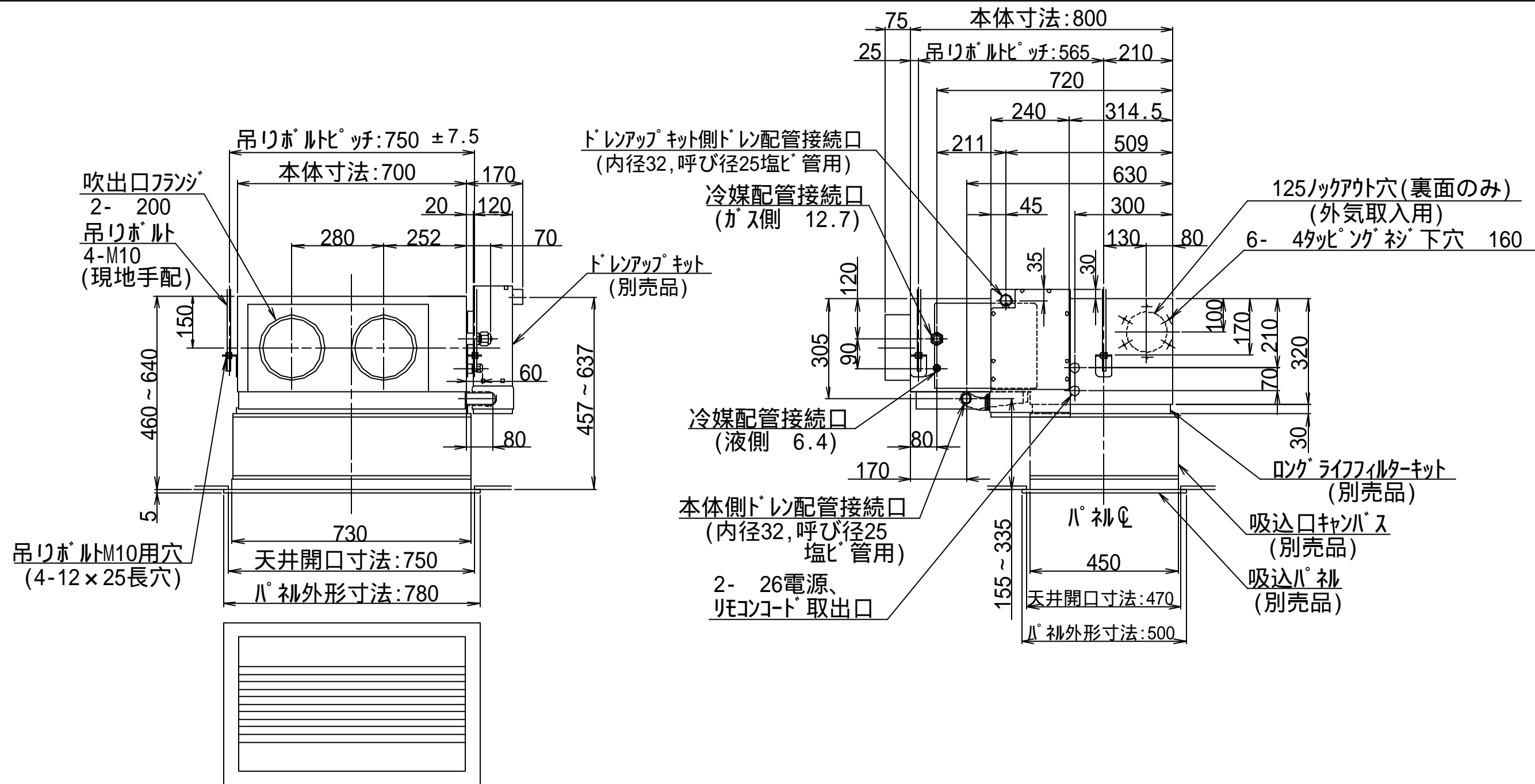
適 用 機 種		図 面 番 号		T26C0401-01			
ROA-AP401HS(Z)	ROA-AP401HSJ(Z)	品 名	東芝パッケージエアコン 外 形 図		尺 度	図 法	三 角 法
ROA-AP451HS(Z)	ROA-AP451HSJ(Z)		(適用機種は左記)				
ROA-AP501HS(Z)	ROA-AP501HSJ(Z)						
東芝キヤリア株式会社							



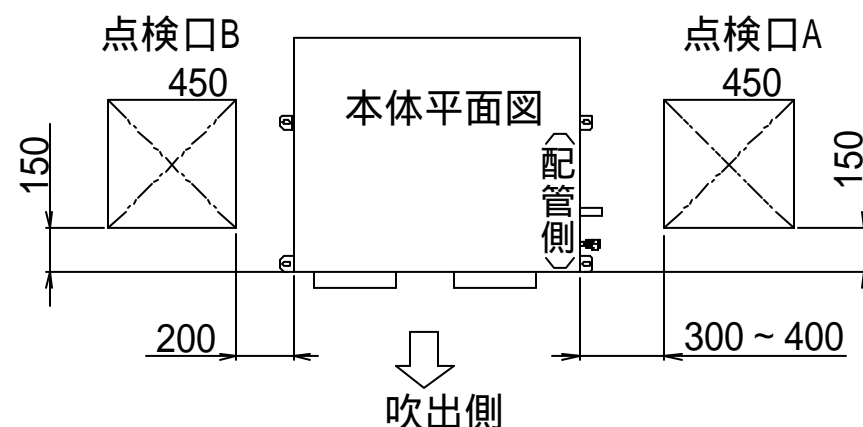
記号	品名
CM	圧縮機
FM	送風用電動機
TS	配管温度センサ(吸込)
TD	配管温度センサ(吐出)
TE	熱交センサ
TO	外気温度センサ
RY01,04	リレー
20SF	四方弁コイル
PMV	電子制御弁
49C	圧縮機ケースヒーター

1. 端子板を示します。中の文字は端子番号を示します。
2. 破線は現地配線を示します。
3. 制御基板を示します。
4. 室内ユニット回路は、室内ユニット配線図を参照してください。

適 用 機 種		図 面 番 号		T26D0401-01			
ROA-AP401HSJ(Z)		品 名	東芝パッケージエアコン		尺 度	図 法	
ROA-AP451HSJ(Z)			配 線 図				
ROA-AP501HSJ(Z)			(適用機種は左記)				
		東芝キヤリア株式会社					



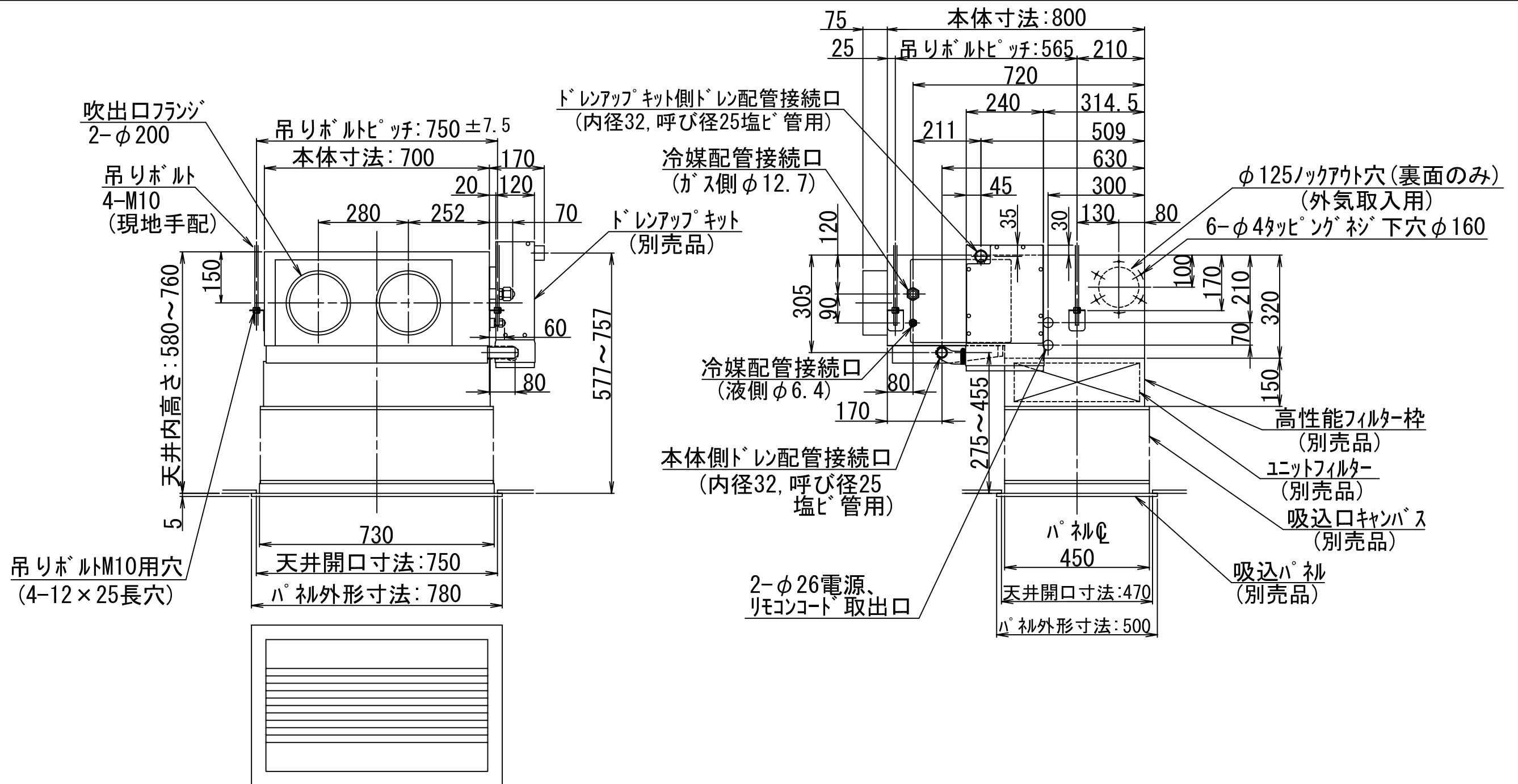
注1) 機器メンテナンスのため、下図位置に点検口Aを必ず設けてください。
 また、加湿器を組み込む場合は点検口Bも設けてください。



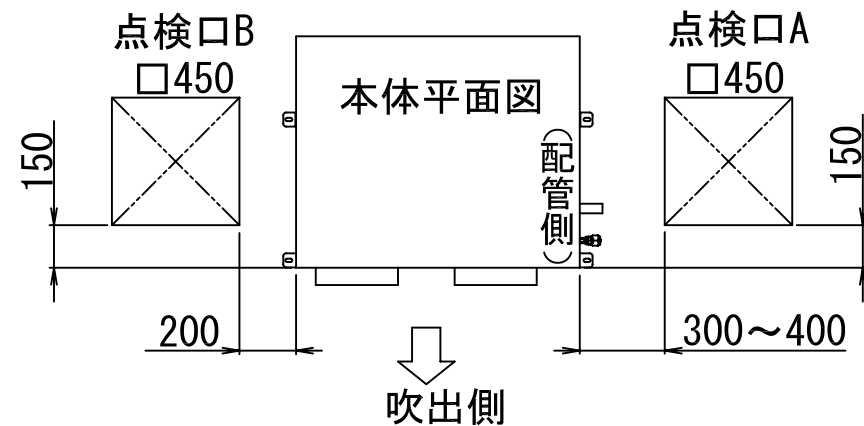
注2) 別売ドレンアップキットにより本体側ドレン取出口から300(mm)のドレンアップが可能です。
 300mm以上のドレンアップにつきましてはできません。

下面吸込方式

適 用 機 種		図 面 番 号		T25A0414-01			
A1D-AP401BH		品 名	東芝パッケージエアコン 外 形 図 (適用機種は左記)	尺度	<div></div>	図 法	三 角 法
A1D-AP451BH							
A1D-AP501BH							
A1D-AP561BH							
A1D-AP631BH							
東芝キヤリア株式会社							



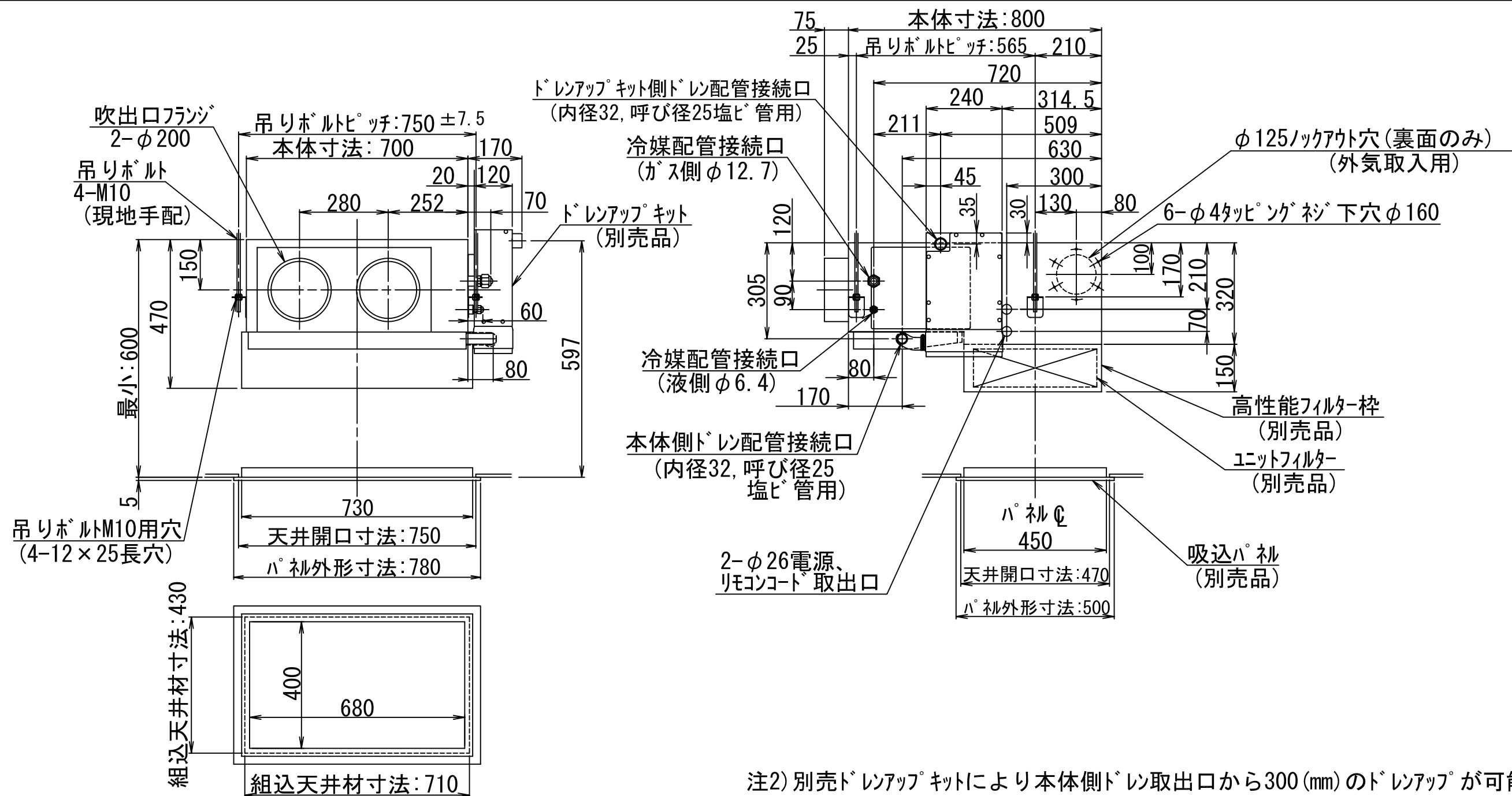
注1) 機器メンテナンスのため、下図位置に点検口Aを必ず設けてください。
また、加湿器を組み込む場合は点検口Bも設けてください。



注2) 別売ドレンアップキットにより本体側ドレン取出口から300(mm)のドレンアップが可能です。
300mm以上のドレンアップにつきましてはできません。

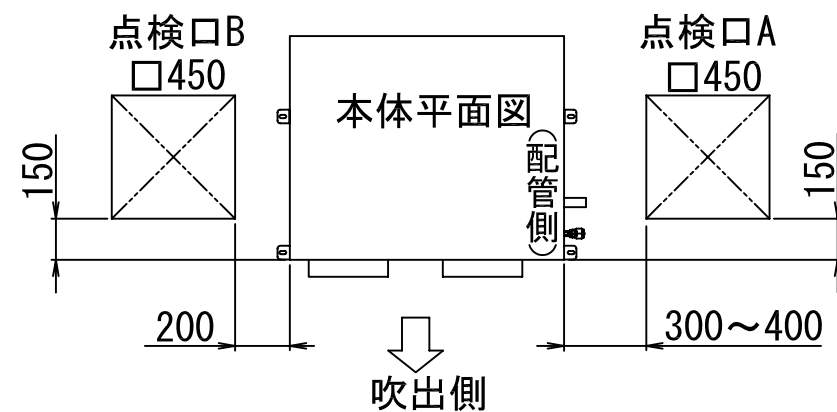
下面吸込方式
高性能フィルタ付

適 用 機 種		図 面 番 号		T25A0417-01			
AID-AP401BH		品 名	東芝パッケージエアコン 外 形 図 (適用機種は左記)	尺 度	図 法	三 角 法	
AID-AP451BH							
AID-AP501BH							
AID-AP561BH							
AID-AP631BH							
東芝キヤリア株式会社							



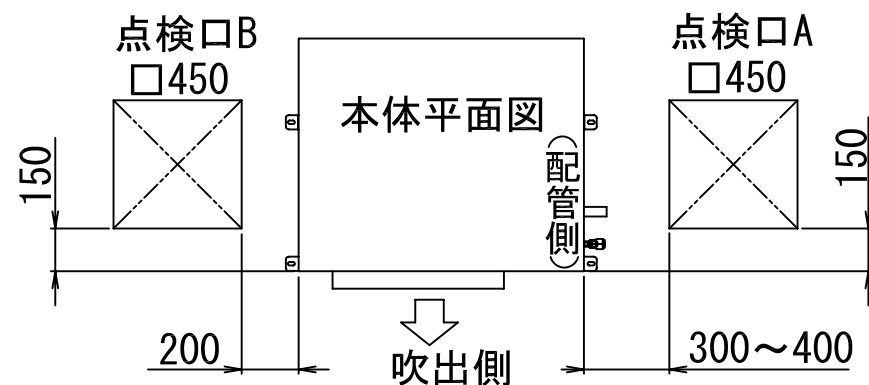
注2) 別売ドレンアップキットにより本体側ドレン取出口から300 (mm) のドレンアップが可能です。
300mm以上のドレンアップにつきましてはできません。

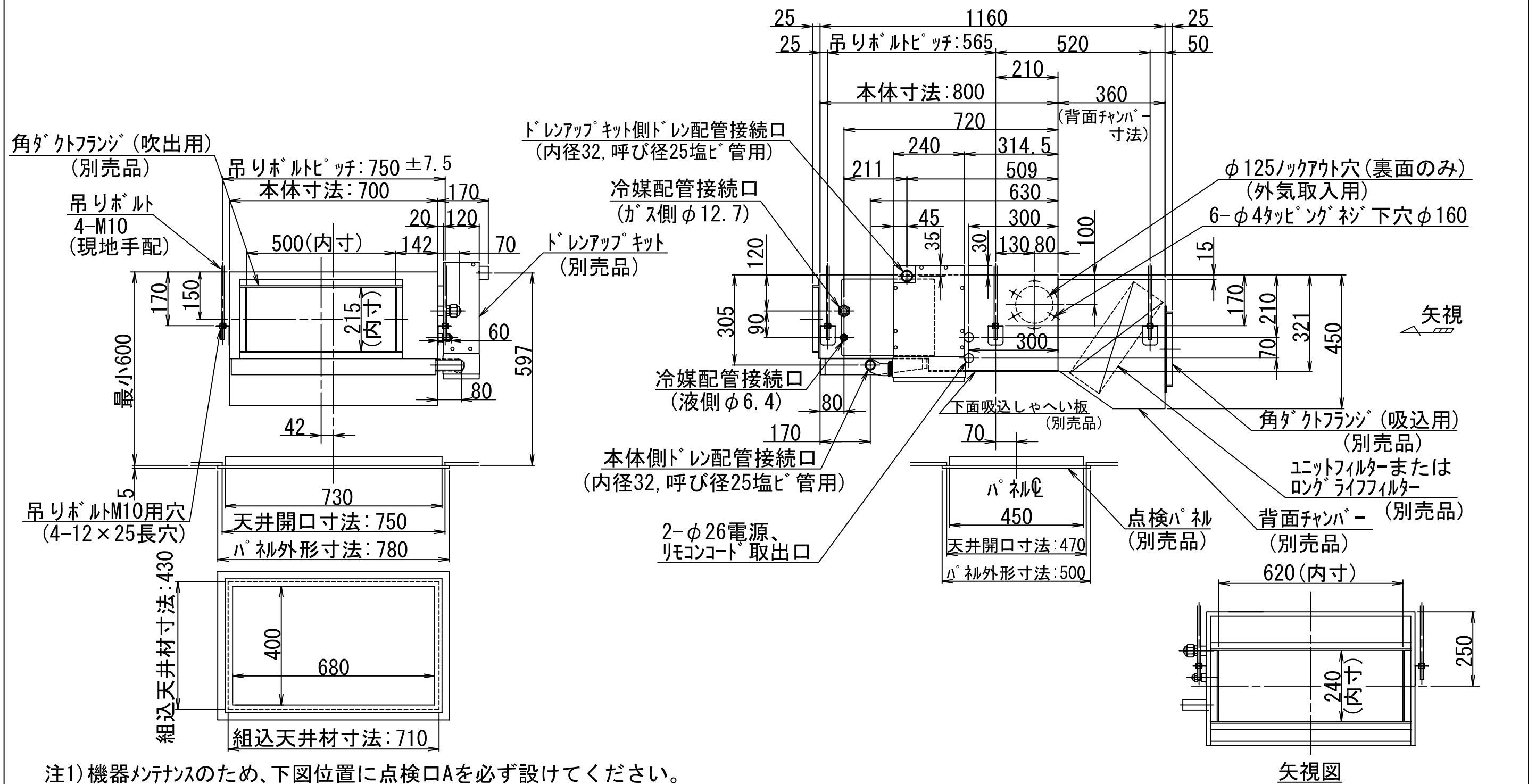
注1) 機器メンテナンスのため、下図位置に点検口Aを必ず設けてください。
また、加湿器を組み込む場合は点検口Bも設けてください。



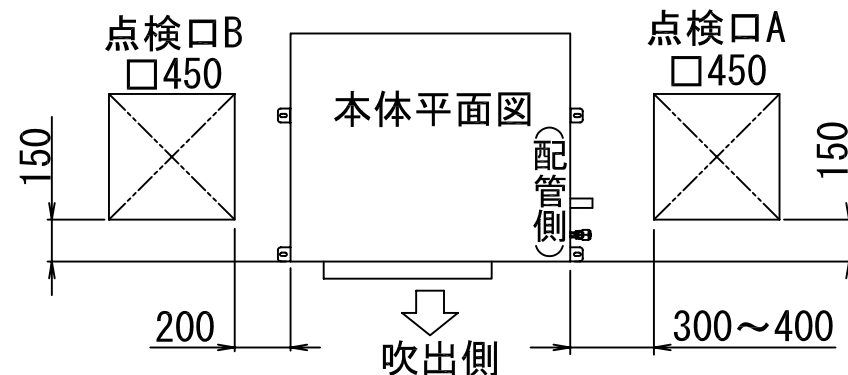
天井リターン方式
高性能フィルタ付

適 用 機 種		図 面 番 号		T25A0420-01			
AID-AP401BH		品 名	東芝パッケージエアコン 外 形 図 (適用機種は左記)	尺度	<div></div>	図法	三角 法
AID-AP451BH							
AID-AP501BH							
AID-AP561BH							
AID-AP631BH							
東芝キヤリア株式会社							





注1) 機器メンテナンスのため、下図位置に点検口Aを必ず設けてください。
また、加湿器を組み込む場合は点検口Bも設けてください。

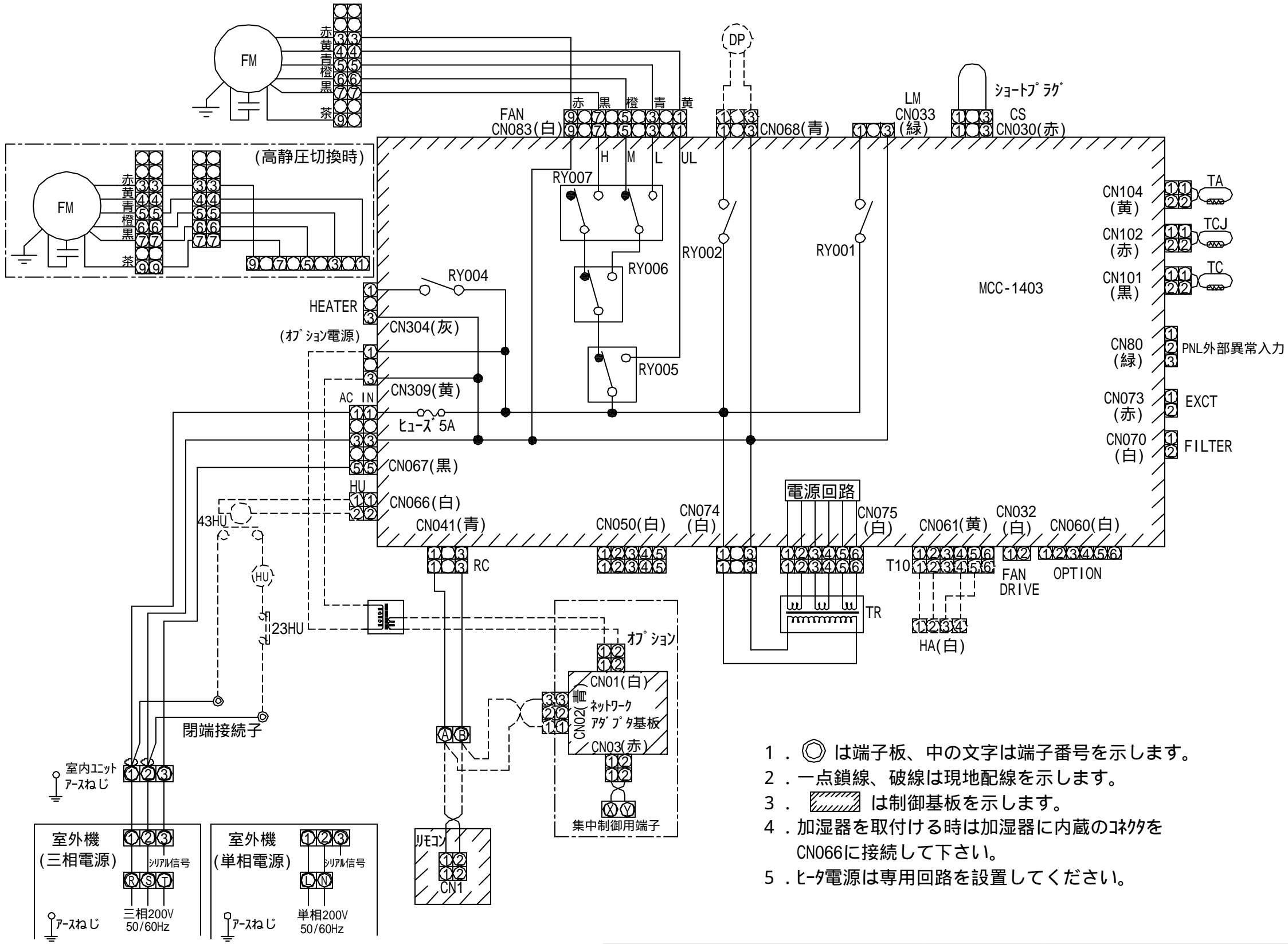
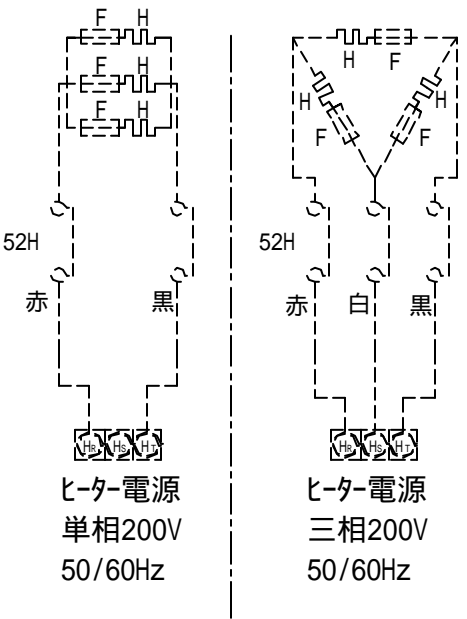


注2) 別売ドレンアップキットにより本体側ドレン取出口から300 (mm) のドレンアップが可能です。
300mm以上のドレンアップにつきましてはできません。

吸込ダクト接続方式
高性能フィルタ付

適 用 機 種		図 面 番 号		T25A0426-01			
AID-AP401BH		品 名	東芝パッケージエアコン 外 形 図 (適用機種は左記)	尺度		図法	三角 法
AID-AP451BH							
AID-AP501BH							
AID-AP561BH							
AID-AP631BH							
東芝キヤリア株式会社							

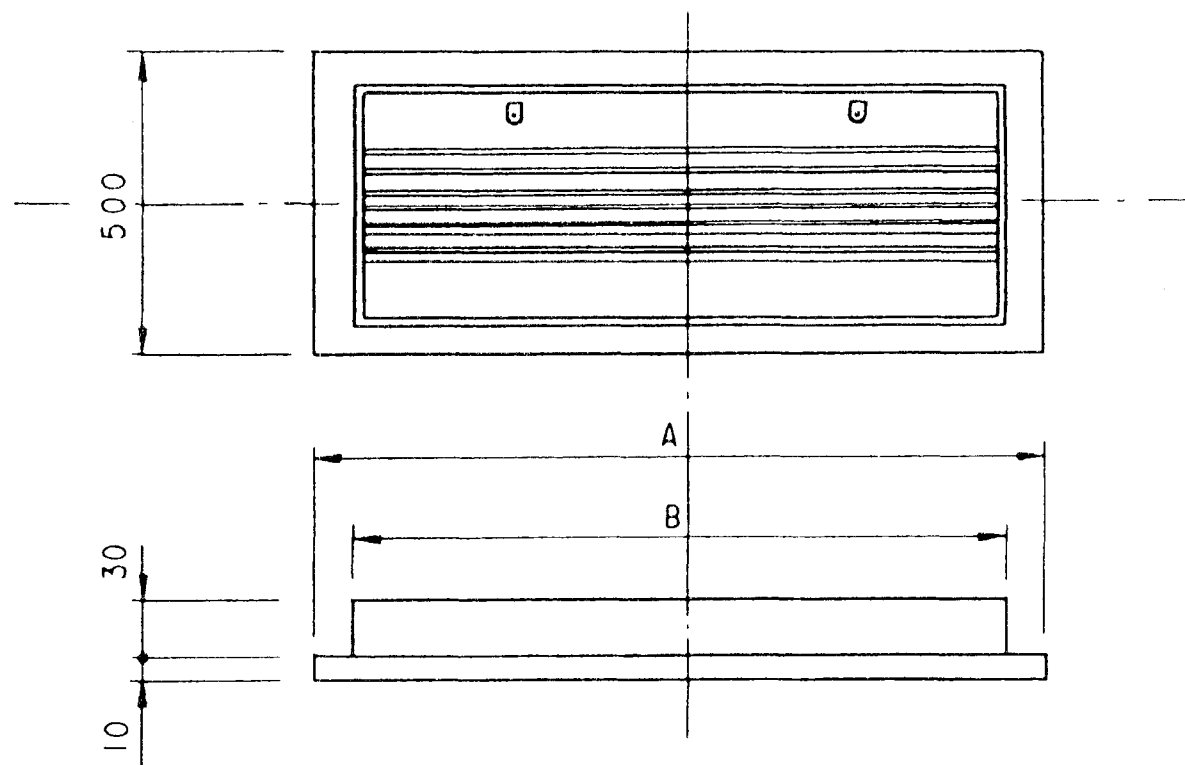
	記号	品 名
	FM	ファンモータ
	TR	電源トランス
	LM	ルーバ ーモータ
	TA	室温センサ
	TC, TCJ	熱交センサ
	RY001	ルーバ ーモータ制御リレー
	RY002	ドレンポンプ 制御リレー
	RY004	ヒータ制御リレー
	RY005 ~ 007	ファンモータ制御リレー
	CS	フロートスイッチ
別 売 品	H	補助ヒータ
	F	補助ヒータ用ヒューズ
	52H	ヒータ制御マグ ネットスイッチ
	HU	加湿器
	43HU	加湿器制御リレー
	23HU	湿度調節器
	DP	ドレンポンプ モータ
	HA	JEMA標準HA端子-A



1. 〇 は端子板、中の文字は端子番号を示します。
2. 一点鎖線、破線は現地配線を示します。
3. [Hatched Box] は制御基板を示します。
4. 加湿器を取付ける時は加湿器に内蔵のネットワークをCN066に接続して下さい。
5. ヒータ電源は専用回路を設置してください。

適 用 機 種		図 面 番 号		T25B0408-01			
AID-AP401BH	AID-AP711BH	品 名	東芝パッケージエアコン			尺 度	図 法
AID-AP451BH	AID-AP801BH		配 線 図				
AID-AP501BH	AID-AP1121BH		(適用機種は左記)				
AID-AP561BH	AID-AP1401BH						
AID-AP631BH							
		東芝キヤリア株式会社					

東芝キヤリア株式会社

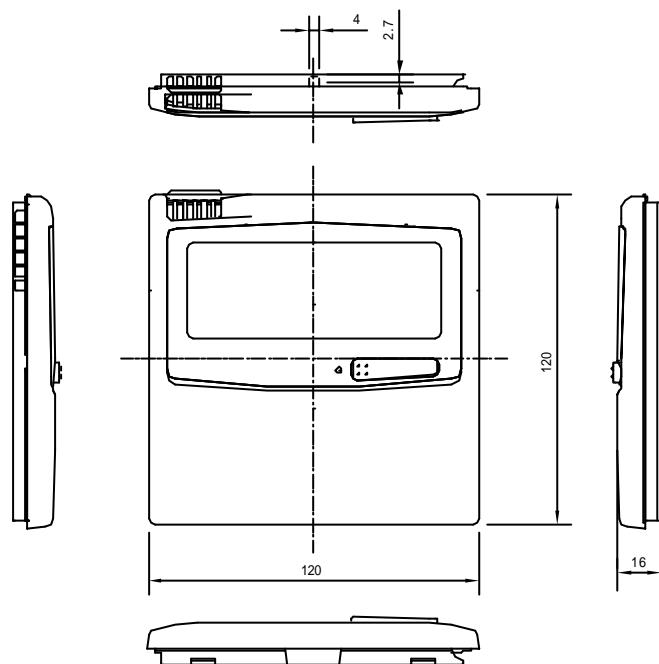


形 名 RBC-	A (mm)	B (mm)
UD351P (W)	630	580
UD451P (W)	780	730
UD711P (W)	1,080	1,030
UD1251P (W)	1,430	1,380

塗装色：シルキーシェード

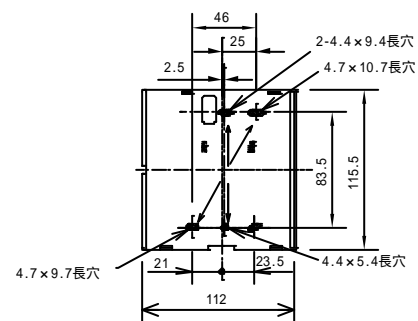
(マンセル 1Y8.5 / 0.5)

適 用 機 種		図 面 番 号				
RBC-UD351P(W)		品 名	吸 込 パ ネ ル 外 形 図 ----- 左 記	尺 寸	図 法	三 角 法
RBC-UD451P(W)						
RBC-UD711P(W)						
RBC-UD1251P(W)						
		東芝キヤリア株式会社				



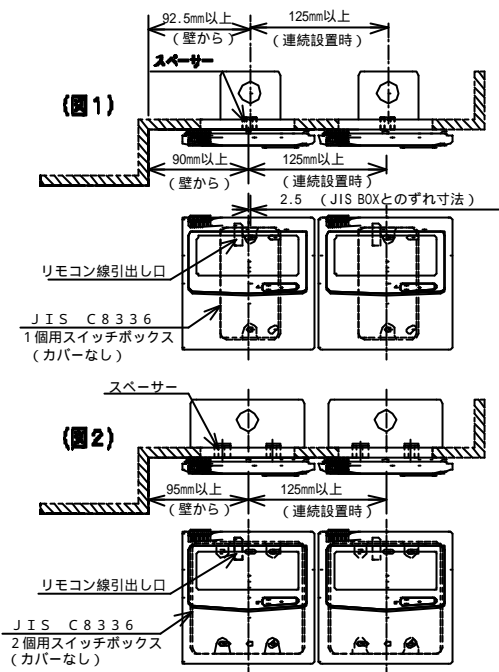
お願い) 配線を埋込まれる場合は、JIS - C 8 3 3 6 1個用スイッチボックス(カバーなし)
または、2個用スイッチボックス(カバーなし)を現地手配し、埋込んでください。

< リモコン取付け寸法 >



連続設置の場合の取付け寸法

* リモコンスイッチを、壁面に連続して取付ける場合は、
図1・図2の取付け寸法を守ってください。



* リモコンスイッチを上下に並置して、取付ける場合は、
保守の関係上、隙間は25mmを守ってください。

適 用 機 種		図 面 番 号		T25E0201-02			
RBC-AMT21		品 名	東芝パッケージエアコン用別売部品		尺 度	図 法	
			外 形 図				
			ワイヤードリモコン				
		東芝キヤリア株式会社					