

東芝パッケージエアコン（空冷ヒートポンプ式天井吊形）

定格冷房能力		(注1)	kW	10.0 < 2.2 ~ 11.2 >		
暖房標準能力		(注1)	kW	11.2 < 2.2 ~ 12.5 >		
				()		
暖房低温能力		(注1)	kW	8.7		
				()		
IAP-消費効率		(冷)		2.58 / 2.58		
		(暖)		3.60 / 3.60		
				(/)		
		(冷暖平均)		3.09 / 3.09		
				(/)		
電気特性 (注2)	電 源		(注3)	三相 200V 50/60 Hz		
	運 転 電 流	(冷)	A	11.79 / 11.79		
		(暖)		9.45 / 9.45		
				(/)		
	消 費 電 力	(冷)	kW	3.88 / 3.88		
		(暖)		3.11 / 3.11		
				(/)		
		(暖房低温)		3.15 / 3.15		
			(/)			
力 率	(冷)	%	95 / 95			
	(暖)		95 / 95			
			(/)			
始 動 電 流			A	10.67 / 10.67		
室内ユニット	形 名			AIC-P1121H		
	外 装	側面・吸込みグリル		ホワイト(マ)10Y9.3/0.4		
		吹出しグリル		ホワイト(マ)10Y9.3/0.4		
		下 面		ホワイト(マ)10Y9.3/0.4		
	外 形 寸 法	高 さ	mm	240		
		幅	mm	1575		
		奥 行	mm	670		
	総 質 量			kg	38	
	空 気 熱 交 換 器			フィンドチューブ		
	防 音 ・ 断 熱 材			難燃性 [※] リフレフォーム ・ 発泡 [※] リスレン		
	送 風 装 置	送 風 機		シロココファン		
		標 準 風 量	m³/min	28.3		
		電 動 機	kW	0.100		
	エ ア フ ィ ル タ			室内ユニットに付属		
	運 転 調 整 装 置		(注5)	リモコンスイッチ		
ド レ ン 口 径 (呼び径)			20(塩ビ管)			
騒 音 値 (急・強・弱)			dB	42 - 40 - 35		
別売部品						
	ドレンアップキット			TCB-DP1401C		
	気化式加湿器			TCB-HS1401C		
	ネットワークアダプタ			TCB-PCNT20		
	集中管理リモコン			RBC-SXC1P		
	フィルター枠			TCB-FW1401C		
	高性能フィルター (65%)		(注8)	TCB-UFM1401C		
室外機	形 名			ROA-P1121H		
	外 形 寸 法	装 置		シルキーシェード(マ)1Y8.5/0.5)		
		高 さ	mm	795		
		幅	mm	900		
	奥 行	mm	320			
		総 質 量		kg	60	
	圧 縮 機	形 式		全密閉形		
		電 動 機	kW	2.5		
		極 数		4		
	空 気 熱 交 換 器			フィンドチューブ		
	冷 媒 制 御		(冷) (暖)	電子制御弁		
				電子制御弁		
	送 風 装 置	送 風 機		プロペラファン		
		標 準 風 量	m³/min	56.7		
		電 動 機	kW	0.06		
	高圧スイッチ			MPa	- -	
	低圧スイッチ			MPa	- -	
	保 護 装 置			吐出温度サー-		
				過電流サー-		
	ケースヒータ			W	-	
	騒 音 値		(冷) (暖)	dB	50 / 50	
				dB	52 / 52	
	冷 媒 ・ 出 荷 時 封 入 量			kg	R410A ・ 2.10	
	冷媒追加不要の最大実長			m	20	
冷 媒 追 加 量			g/m	40		
冷媒配管	室外機 ・ 室内ユニット間			mm	ガス側： 15.9 液側： 9.5	
	最 大 実 長			m	50	
	最 大 落 差			m	室外機が上の場合 : 30 室外機が下の場合 : 15	
	電源設計	手 元 ス イ ッ チ			A	30
		ヒ ュ ー ズ			A	20
		電 源 配 線	(注12)	20m 以下	燃線5.5mm2	
50m 以下				燃線14mm2		
連絡線	室外機 ・ 室内ユニット間	70 m以下	単線1.6mm×3本			
リモコンコード		(500mまで)	VCTF0.5 ~ 2.0mm2 2芯			
別売部品	吹出しガイド		TCB-G12			
室外機ドレン皿		TCB-D1403				

(注1) 冷暖房能力はJ I S B 8 6 1 5 - 1条件による。
内は能力範囲を示します。

(注2) 電気特性はJ I S B 8 6 1 5 - 1条件による。

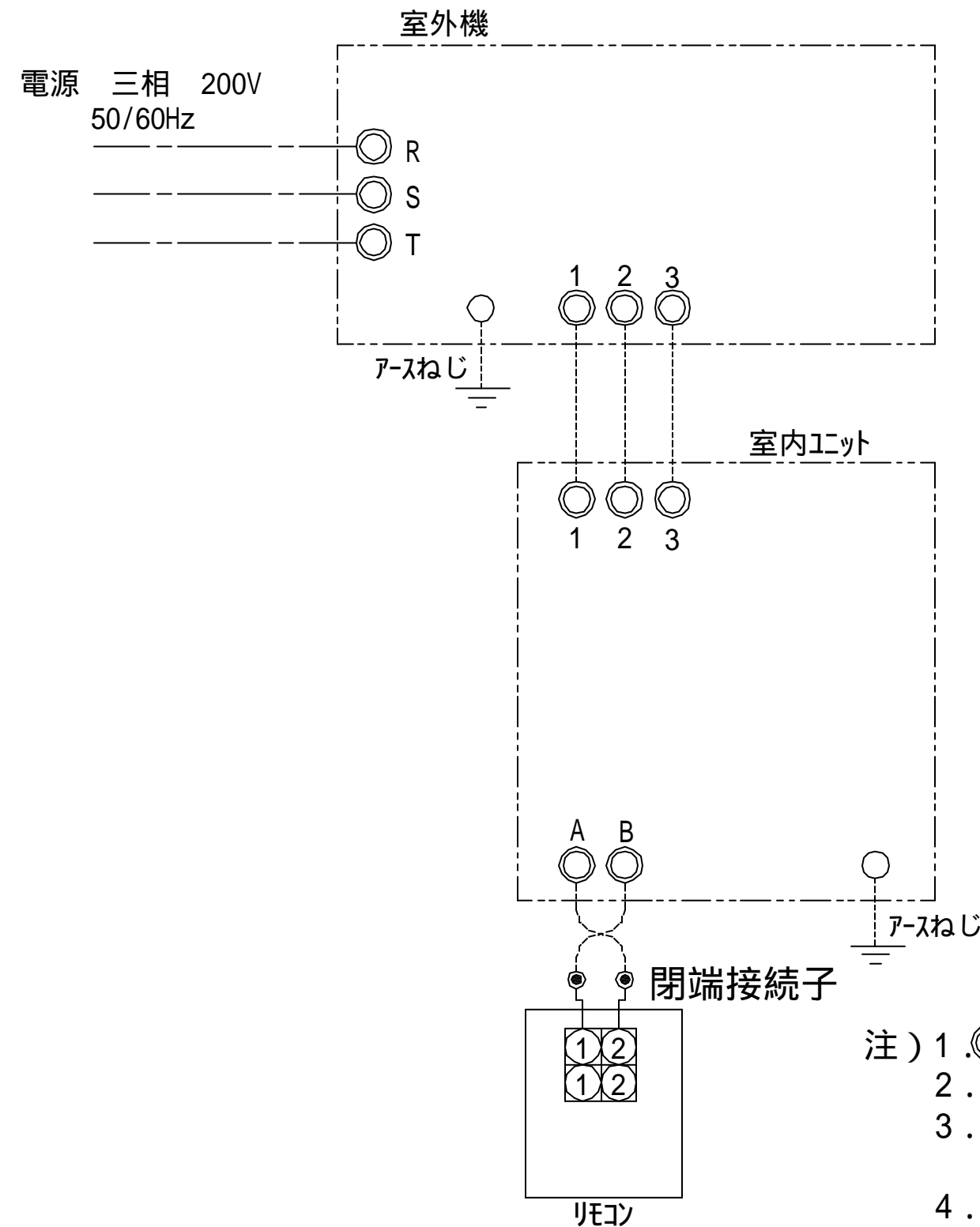
(注3) 電源電圧は変動があった場合でも± 1 0 %を超えないようにすること。

(注5) リモコンスイッチは別売品です。

(注8) 集塵効率 比色法 65%

(注12) 各線径での最大こう長は下記参照願います。

線 径	電源線こう長 (最大)
単線1.6mm	-
単線2.0mm	19
燃線5.5mm ²	34
燃線8.0mm ²	49
燃線14.0mm ²	87
燃線22.0mm ²	-
燃線38.0mm ²	-

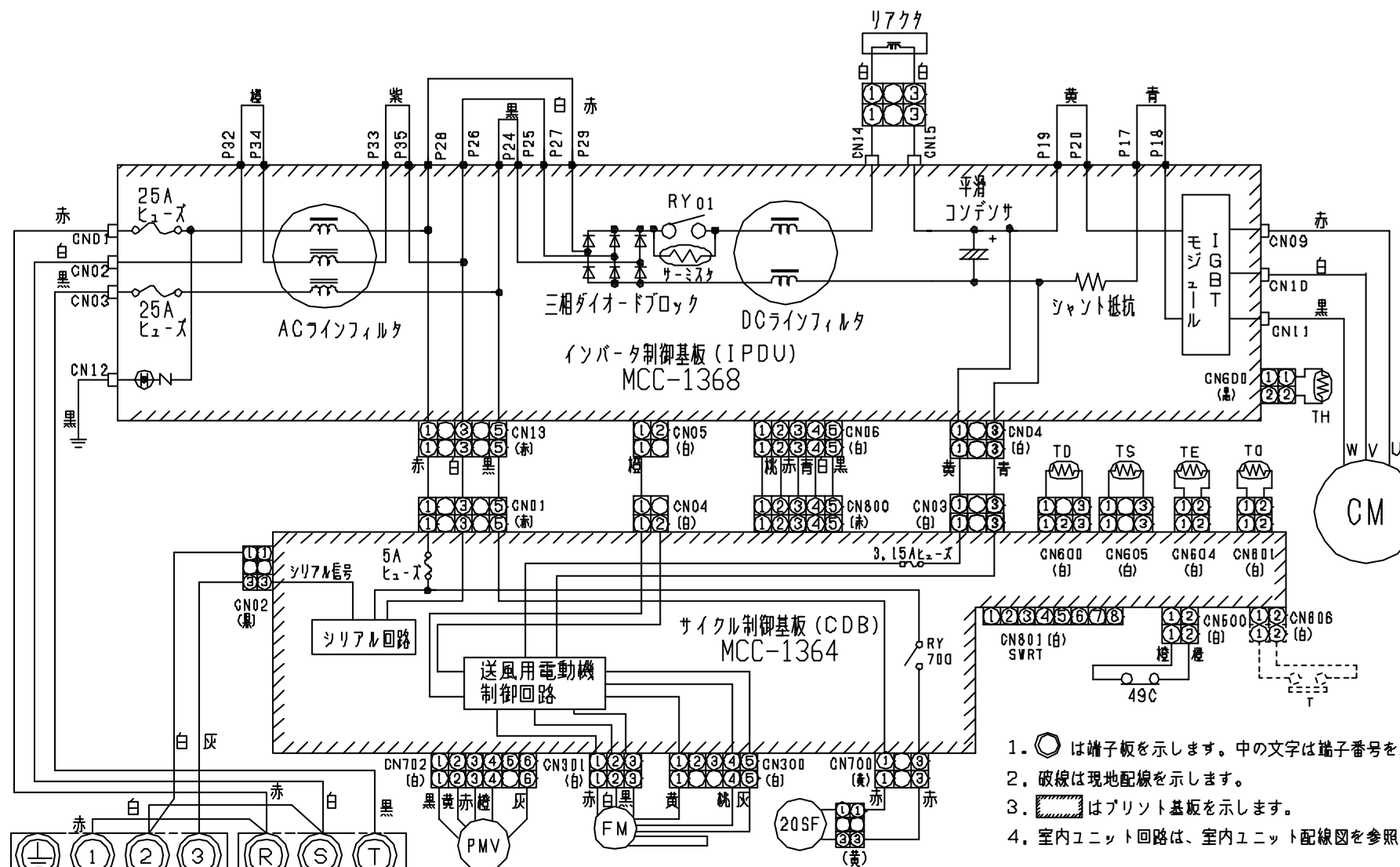


- 注) 1. ①は端子板を示します。
 2. 破線、一点鎖線は現地配線を示します。
 3. 室外機、室内ユニットの内部配線図は、各々の機種
 の配線図を参照してください。
 4. リモコン配線には極性がないので、室内ユニット
 端子板A,Bへの接続は逆になってもかまいません

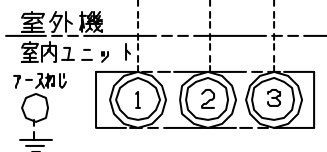
適用機種		図面番号		T25G0204-03			
AIU-P**1H		品名	東芝パッケージエアコン シングルタイプ 外部結線図	尺度	図法		
AIC-P**1H							
AIU-P**1WH							
AIC-P**2H							
東芝キヤリア株式会社							

記号	品名
CM	圧縮機
FM	送風用電動機
TS	配管温度センサ(吸込)
TD	配管温度センサ(吐出)
TE	熱交センサ
TO	外気温センサ
TH	ヒートシックスセンサ
RY _{UL700}	リレー
20SF	四方弁コイル
PMV	電子制御弁
49C	圧縮機ケースサーモ
T	(吸込圧力計用タイマ器入力)

注) TH (ヒートシックスセンサ) は
ROA-P1121H (Z) のみ

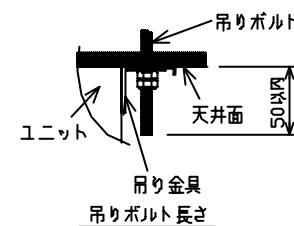
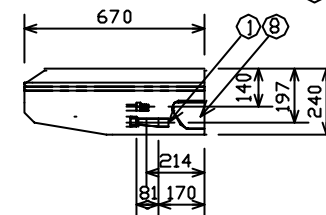
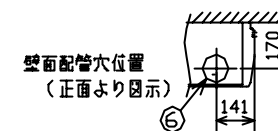
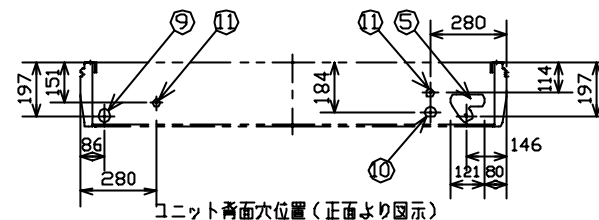
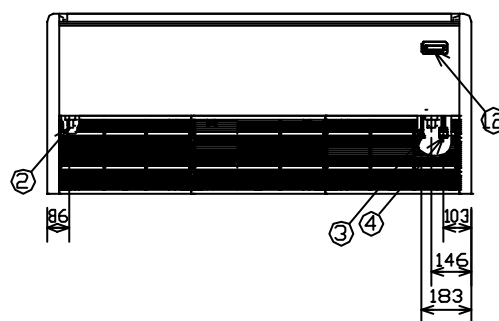
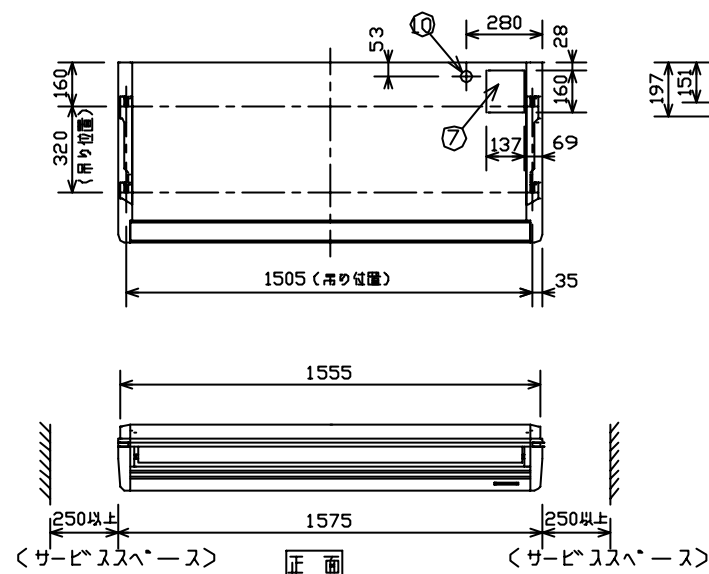
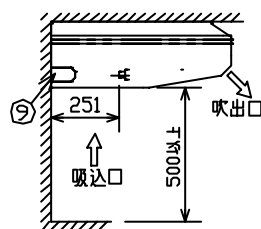


1. は端子板を示します。中の文字は端子番号を示します。
2. 破線は現地配線を示します。
3. はプリント基板を示します。
4. 室内ユニット回路は、室内ユニット配線図を参照してください。



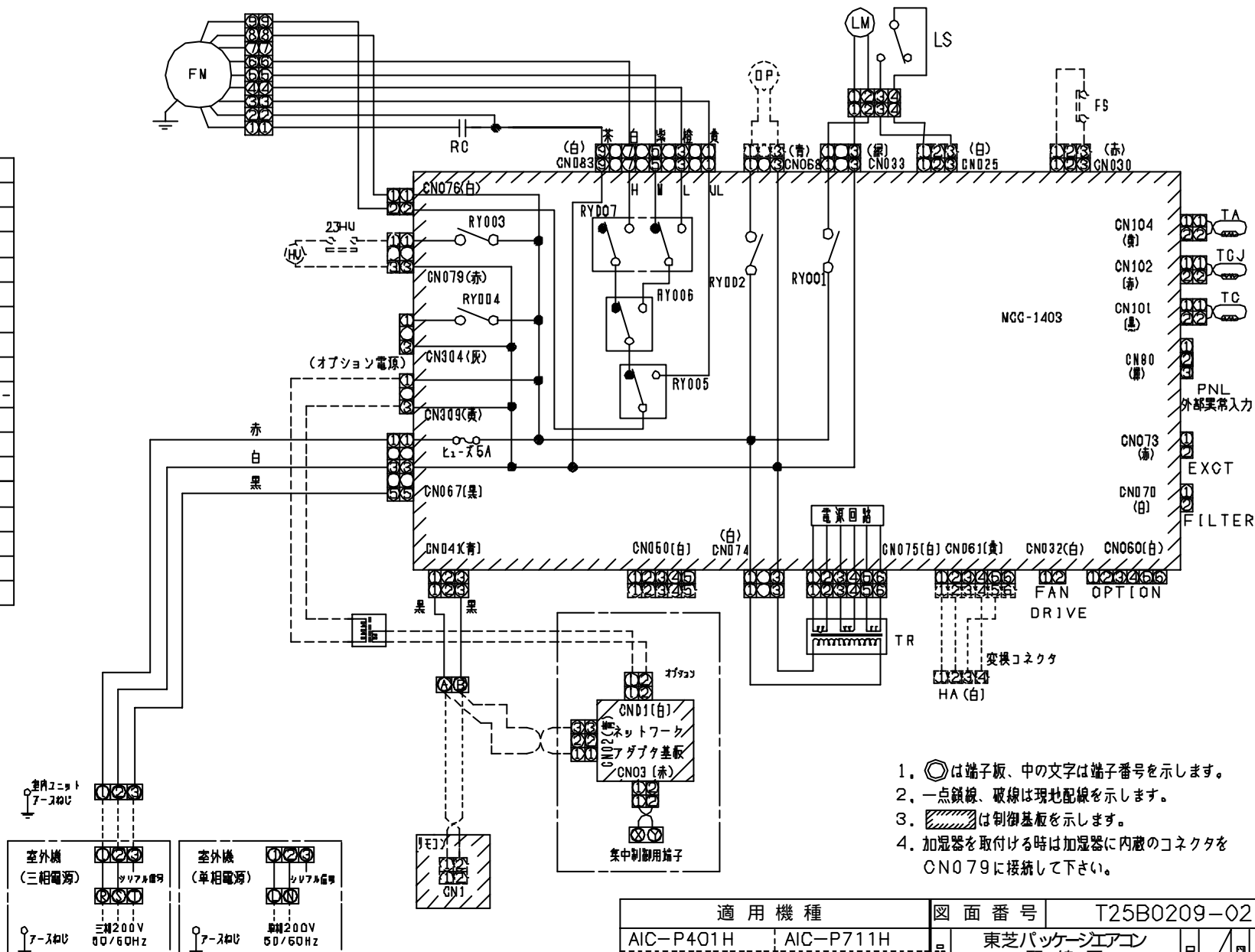
適用機種		図面番号	T26D0211-02		
ROA-P8D1H (Z)		品名	東芝パッケージエアコン		
ROA-P1121H (Z)			配線図		
			(適用機種は左記)		
			東芝キヤリア株式会社		

①	ドレンロ VP2D (内径φ26、ホース付風)
②	ドレン左配管用
③	冷暖配管(液管)φ9.5フレア
④	冷暖配管(ガス管)φ15.9フレア
⑤	極配管取出口
⑥	壁面配管穴(φ100穴)
⑦	上配管取出口(ノックアウト穴)
⑧	右配管取出口(ノックアウト穴)
⑨	ドレン左配管取出口(ノックアウト穴)
⑩	電源取入れ口(ノックアウト穴 φ40)
⑪	リモコン配線取入れ口
⑫	ワイヤレスリモコン受光部取付け部

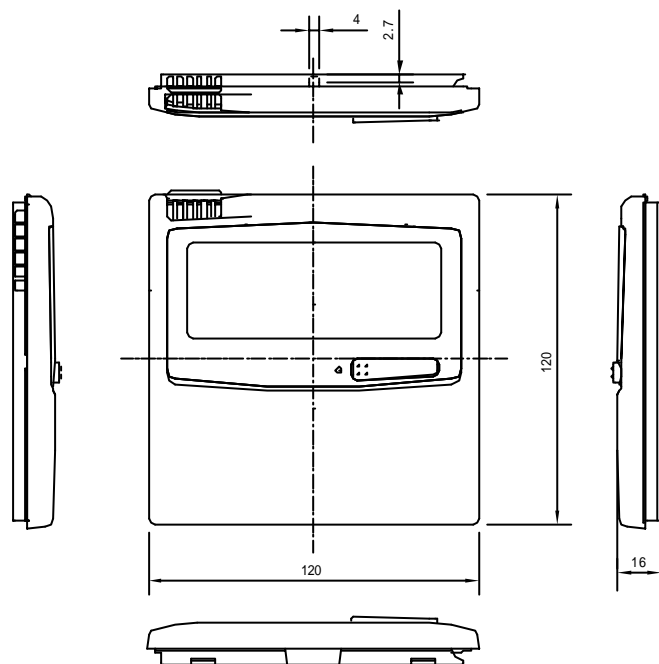


適用機種		図面番号		T25A0216-01		
AIC-P1121H	AIC-P1121HR	品名	東芝パッケージエアコン 外形図	尺 法	図 法	三 角 法
AIC-P1401H	AIC-P1401HR					
AIC-P1601H	AIC-P1601HR					
		東芝キヤリア株式会社				

記号	品名
FM	ファンモータ
49FI	室内送風機保護サーモ
RC	ラソニングコンデンサ
TR	電源トランス
LM	オートフリップモータ
LS	リミットスイッチ
TA	室温センサ
TC, TCJ	熱交センサ
RY001	オートフリップモータ制御リレー
RY002	ドレンポンプ制御リレー
RY003	加湿制御リレー
RY005~007	ファンモータ制御リレー
別売品	
FS	フロートスイッチ
23HU	湿度調節器
HU	加湿器
DP	ドレンポンプモータ
HA	JEMA標準HA端子-A

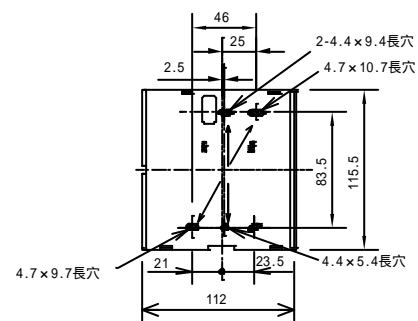


適用機種		図面番号	T25B0209-02	
AIC-P401H	AIC-P711H	品名	東芝パッケージエアコン	
AIC-P451H	AIC-P801H		配線図	
AIC-P501H	AIC-P1121H		(適用機種は左記)	
AIC-P561H	AIC-P1401H		東芝キヤリア株式会社	
AIC-P631H	AIC-P1601H			
		尺	法	



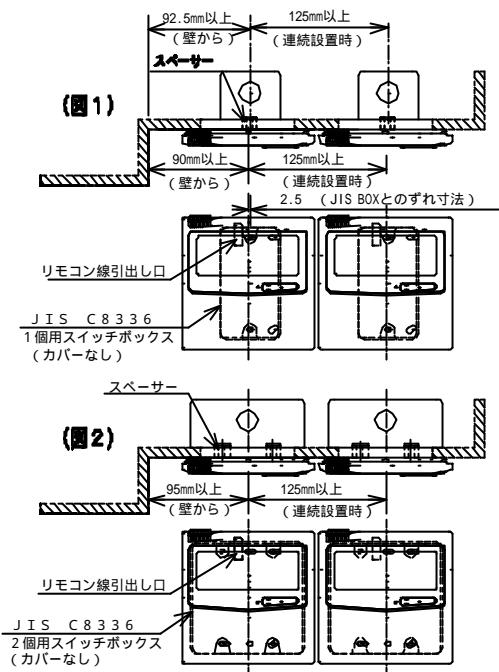
お願い) 配線を埋込まれる場合は、JIS - C 8 3 3 6 1個用スイッチボックス(カバーなし)
または、2個用スイッチボックス(カバーなし)を現地手配し、埋込んでください。

< リモコン取付け寸法 >



連続設置の場合の取付け寸法

* リモコンスイッチを、壁面に連続して取付ける場合は、
図1・図2の取付け寸法を守ってください。



* リモコンスイッチを上下に並置して、取付ける場合は、
保守の関係上、隙間は25mmを守ってください。

適用機種		図面番号		T25E0201-02	
RBC-AMT21		品名	東芝パッケージエアコン用別売部品	尺度	図法
			外形図		
			ワイヤードリモコン		

東芝キヤリア株式会社