

東芝パッケージエアコン（空冷インバータヒートポンプ式天井カセット形四方向吹出しタイプ）

定格冷房能力 (注1)				kW	4.5 < 1.5 ~ 5.0 >		室 外 機	形 名		ROA-P501HSJ				
暖房標準能力 (注1)				kW	5.0 < 1.5 ~ 7.1 >			外 装		シルキーシェード(モデル1Y8.5/0.5)				
暖房低温能力 (注1)				kW	5.8			外形寸法	高 さ	mm	595			
									幅	mm	780			
									奥 行	mm	270			
総 質 量					kg	35		圧 縮 機				形 式	全密閉形	
I冷房消費効率 (冷) (暖) (冷暖平均)					4.37 / 4.37 4.81 / 4.81 / 4.59 / 4.59 /				電 動 機	kW	1.1			
										極 数	4			
										空 気 熱 交 換 器				フィンドチューブ
電 気 特 性 (注2)	電 源 (注3)				単相 200V 50/60 Hz			冷 媒 制 御 (冷) (暖)				電子制御弁 電子制御弁		
	運 転 電 流 (冷) (暖)	A	5.42 / 5.42 5.47 / 5.47 /		送風装置	送 風 機	プロペラファン							
						標 準 風 量	m³/min	34.0						
	消 費 電 力 (冷) (暖) (暖房低温)	kW	1.03 / 1.03 1.04 / 1.04 / 1.95 / 1.95 /			電 動 機	kW	0.043						
					高圧スイッチ		MPa	-						
					低圧スイッチ		MPa	-						
	力 率 (冷) (暖)	%	95 / 95 95 / 95 /		保 護 装 置		吐出温度センサー 過電流センサー 圧縮機サーモ							
					ケ ー ス ヒ ー タ		W	-						
	始 動 電 流				A	6.63 / 6.63		騒 音 値 (冷) (暖)		dB	45 / 45 47 / 47			
	室 内 ユ ニ ツ ト	形 名				AIU-P501H		冷 媒 ・ 出 荷 時 封 入 量		kg	R410A ・ 1.10			
外 装				グレー(断熱材貼付溶融亜鉛メッキ鋼板) シルバー(溶融亜鉛メッキ鋼板)		冷媒追加不要の最大実長		m	30					
外形寸法		高 さ	mm	256		冷 媒 追 加 量		g/m	-					
		幅	mm	840		冷 媒 配 管	室外機・室内ユニット間		mm	ガス側： 12.7 液側： 6.4				
		奥 行	mm	840			最 大 実 長		m	30				
総 質 量		kg	21		最 大 落 差		m	室外機が上の場合： 30 室外機が下の場合： 15						
空 気 熱 交 換 器		フィンドチューブ												
防 音 ・ 断 熱 材		難燃性ポリスチレンフォーム・発泡ポリスチレン												
送風装置		送 風 機		ターボファン										
		標 準 風 量	m³/min	16.0										
電 動 機	kW	0.060												
エ ア フ ィ ル タ				天井パネルに付属										
運 転 調 整 装 置 (注4)				リモコンスイッチ										
ド レ ン 口 径 (呼び径)				25(塩ビ管)										
騒 音 値 (急・強・弱)				dB	31 - 29 - 27		電 源 設 計	手 元 ス イ ッ チ		A	15			
						ヒ ャ ー ズ		A	15					
						電 源 配 線		20m 以下	単線2.0mm					
						(注12) 50m 以下		-						
天 井 パ ネ ル (注5)	形 名				RBC-U21PG(W)(C)(N)(K)									
	外 装				(W)：ムーンライト(モデル2.5GY9.0/0.5) (C)：マーズラック(モデル8.6YR6.7/3.4) (N)：アースグレイ(モデル1.0G7.2/0.1) (K)：コスミックラック(モデルN1)			連 絡 線	室外機・室内ユニット間		50 m以下	単線1.6mm×3本		
	外形寸法	高 さ	mm	35										
		幅	mm	950										
		奥 行	mm	950										
総 質 量				kg	4.5									
別 売 部 品							リ モ コ ン コ ー ド		(500mまで)		VCTF0.5 ~ 2.0mm2 2芯			
	フィルター枠				TCB-GFC1601U		別 売 部 品	吹出しガイド		TCB-G13				
	ネットワークアダプタ				TCB-PCNT20			室外機ドレン皿		TCB-D452N				
	ワイヤレスリモコンキット				TCB-AX21U(W)(C)(N)(K)									
	分ダクトフランジ				TCB-FF151US									
	高性能フィルター(65%) (注8)				TCB-UFM1601U									
	高性能フィルター(90%) (注9)				TCB-UFH1601U									

(注1) 冷暖房能力はJ I S B 8 6 1 5 - 1条件による。
内は能力範囲を示します。

(注2) 電気特性はJ I S B 8 6 1 5 - 1条件による。

(注3) 電源電圧は変動があった場合でも± 6 %を超えないようにすること。

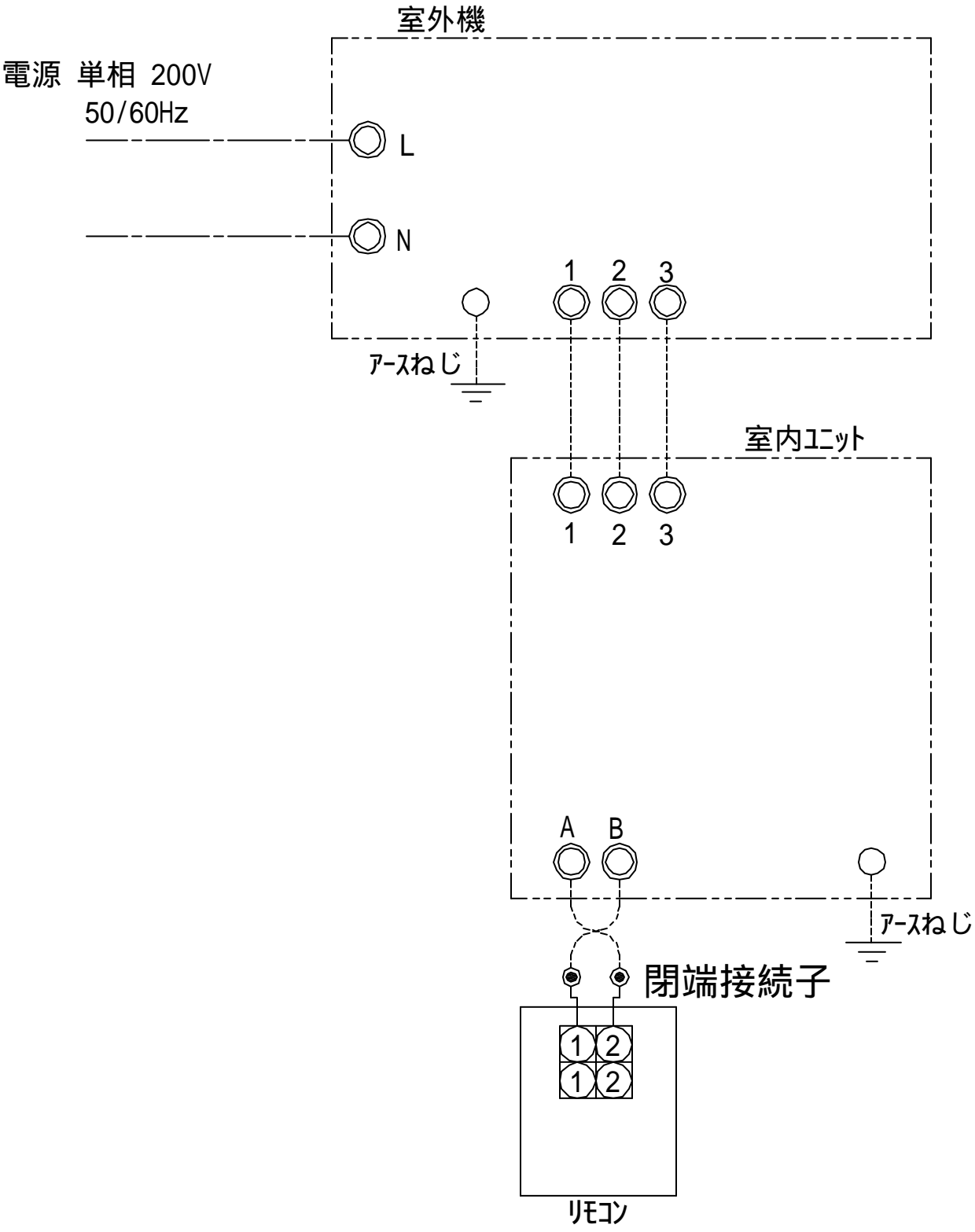
(注4) リモコンスイッチは別売品です。

(注5) 天井パネルは別売品です。

(注12) 各線径での最大こう長は下記参照願います。

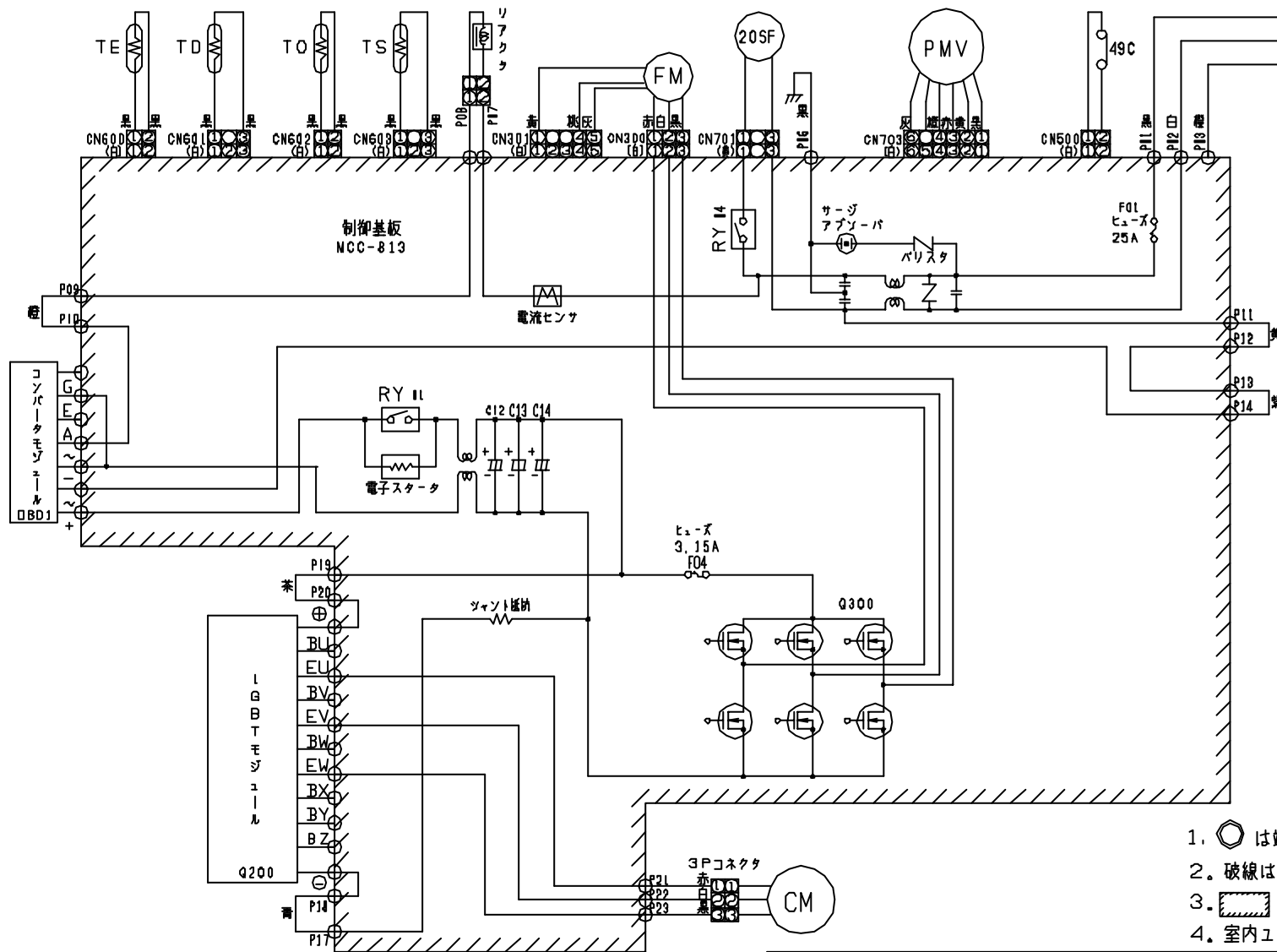
線 径	電源線こう長(最大)
単線1.6mm	17
単線2.0mm	27
燃線5.5mm ²	-
燃線8.0mm ²	-
燃線14.0mm ²	-
燃線22.0mm ²	-
燃線38.0mm ²	-

(注8) 集塵効率 比色法 65 %
(注9) 集塵効率 比色法 90 %

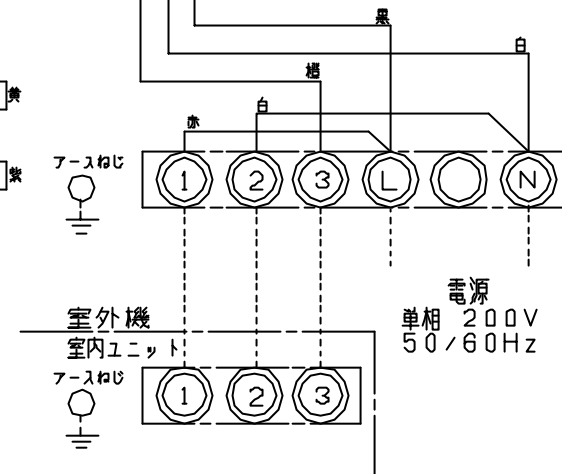


- 注) 1. 〇は端子板を示します。
2. 破線、一点鎖線は現地配線を示します。
3. 室外機、室内ユニットの内部配線図は、各々の機種種の配線図を参照してください。
4. リモコン配線には極性がないので、室内ユニット端子板A, Bへの接続は逆になってもかまいません

適 用 機 種		図 面 番 号		T25G0202-03			
AIU-P**1H		品 名	東芝パッケージエアコン シングルタイプ 外部結線図	尺 度	図 法		
AIC-P**1H							
AIU-P**1WH							
AIC-P**2H							
		東芝キヤリア株式会社					

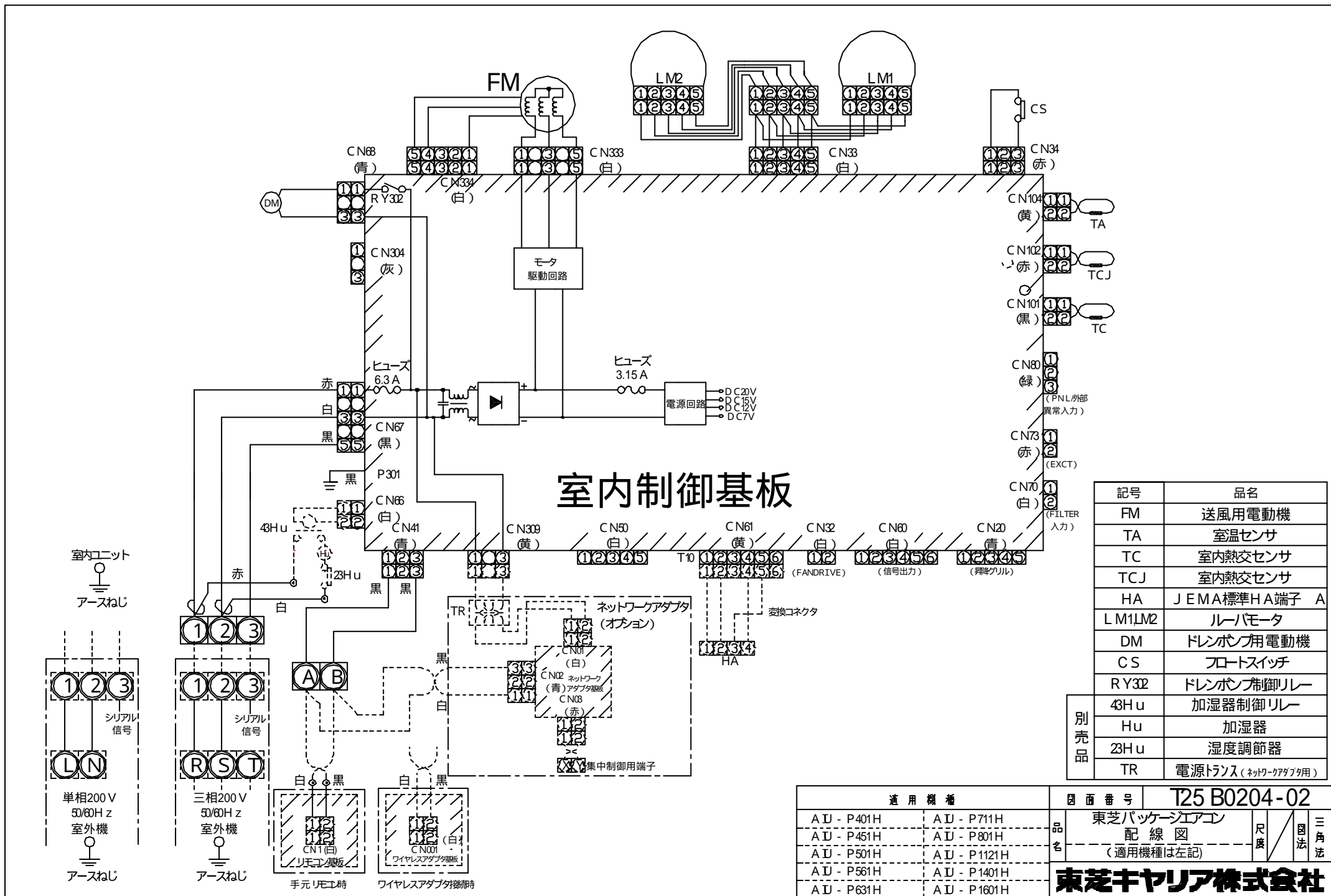


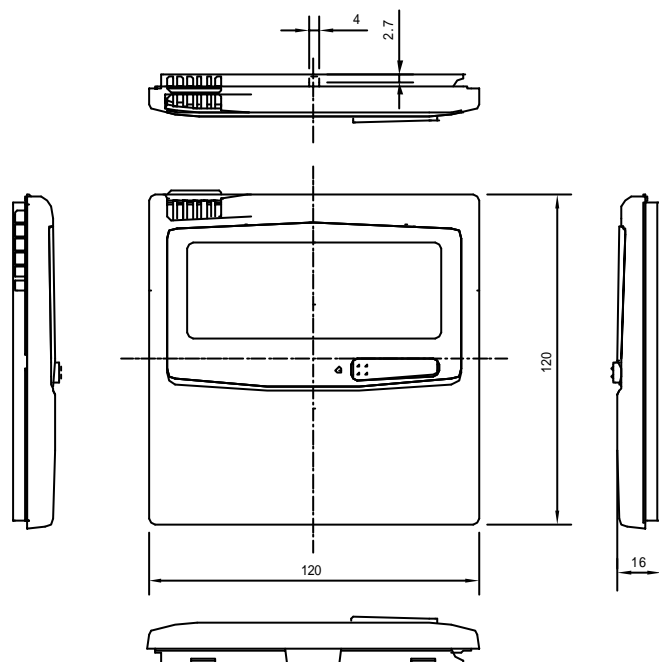
記号	品名
CM	圧縮機
FM	送風用電動機
TS	配管温度センサ(吸込)
TD	配管温度センサ(吐出)
TE	熱交センサ
TO	外気温センサ
RY _{14,11}	リレー
20SF	四方弁コイル
PMV	電子制御弁
49C	圧縮機ケースサーモ



1. は端子板を示します。中の文字は端子番号を示します。
2. 破線は現地配線を示します。
3. は制御基板を示します。
4. 室内ユニット回路は、室内ユニット配線図を参照してください。

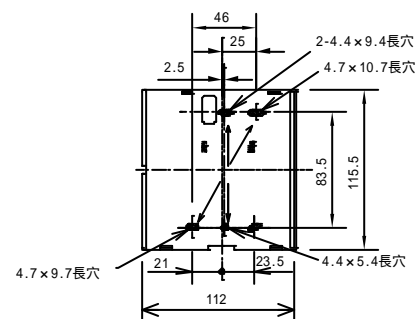
適用機種		図面番号		T26D0202-01		
ROA-P401HSJ(Z)		品名	東芝パッケージエアコン 配線図	尺 寸	図 法	
ROA-P451HSJ(Z)						
ROA-P501HSJ(Z)						
		東芝キヤリア株式会社				





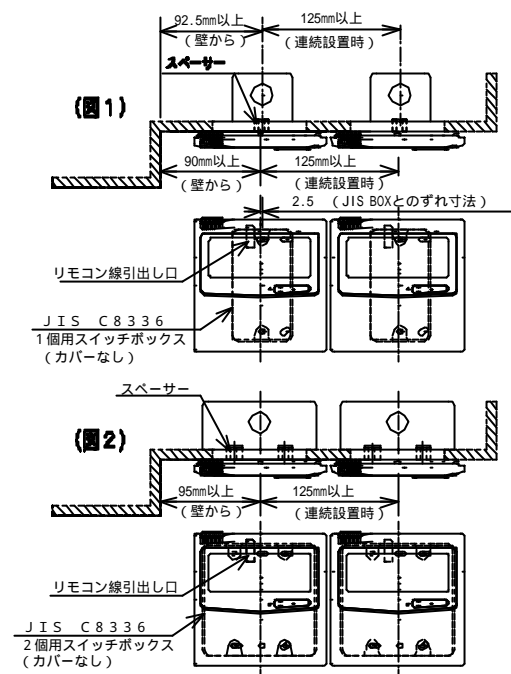
お願い) 配線を埋込まれる場合は、JIS - C 8 3 3 6 1個用スイッチボックス (カバーなし)
または、2個用スイッチボックス (カバーなし) を現地手配し、埋込んでください。

< リモコン取付け寸法 >



連続設置の場合の取付け寸法

* リモコンスイッチを、壁面に連続して取付ける場合は、
図1・図2の取付け寸法を守ってください。



* リモコンスイッチを上下に並置して、取付ける場合は、
保守の関係上、隙間は25mmを守ってください。

適 用 機 種		図 面 番 号		T25E0201-02			
RBC-AMT21		品 名	東芝パッケージエアコン用別売部品		尺 度		図 法
			外 形 図				
			ワイヤードリモコン				
		東芝キヤリア株式会社					