

東芝パッケージエアコン（空冷ヒートポンプ式天井カセット形四方向吹出しタイプ）

定格冷房能力 (注1)				kW	5.0 < 1.5 ~ 5.6 >		室 外 機	形 名		ROA-P561H				
暖房標準能力 (注1)				kW	5.6 < 1.5 ~ 6.3 >			外 装		シルキーシェード(モデル1Y8.5/0.5)				
暖房低温能力 (注1)				kW	4.9			外形寸法	高 さ	mm	595			
									幅	mm	780			
									奥 行	mm	270			
総 質 量					kg	33		圧 縮 機				形 式	全密閉形	
I冷房消費効率 (冷) (暖)  (冷暖平均)					3.03 / 3.03 3.89 / 3.89 / 3.46 / 3.46 /			送風装置	電 動 機	kW	1.1			
									極 数	4				
									空 気 熱 交 換 器				フィンドチューブ	
電 気 特 性 (注2)	電 源 (注3)				三相 200V 50/60 Hz			冷 媒 制 御 (冷) (暖)		電子制御弁 電子制御弁				
	運 転 電 流 (冷) (暖)	A	5.01 / 5.01 4.38 / 4.38 /					送風装置	送 風 機	プロペラファン				
									標 準 風 量	m³/min	40.0			
	消 費 電 力 (冷) (暖)	kW	1.65 / 1.65 1.44 / 1.44 /						電 動 機	kW	0.043			
								高圧スイッチ		MPa	-	-		
	力 率 (冷) (暖)	%	95 / 95 95 / 95 /					低圧スイッチ		MPa	-	-		
								保 護 装 置			吐出温度センサー 過電流センサー 圧縮機サーモ			
	始 動 電 流			A	5.01 / 5.01			ケ ー ス ヒ ー タ		W	-			
	形 名				AIU-P561H			騒 音 値 (冷) (暖)		dB	47 / 47 48 / 48			
	室 内 ユ ニ ツ ト	外 装			グレー（断熱材貼付溶融亜鉛メッキ鋼板） シルバー（溶融亜鉛メッキ鋼板）				冷 媒 ・ 出 荷 時 封 入 量		kg	R410A ・ 0.90		
								冷媒追加不要の最大実長		m	20			
								冷 媒 追 加 量		g/m	20			
外形寸法		高 さ	mm	256				冷 媒 配 管	室外機 ・ 室内ユニット間		mm	ガス側： 12.7 液側： 6.4		
		幅	mm	840										
		奥 行	mm	840										
総 質 量			kg	21										
空 気 熱 交 換 器			フィンドチューブ											
防 音 ・ 断 熱 材			難燃性ポリスチレンフォーム ・ 発泡ポリスチレン				最 大 実 長		m	30				
送風装置		送 風 機		ターボファン					最 大 落 差		m	室外機が上の場合： 30 室外機が下の場合： 15		
		標 準 風 量	m³/min	17.5										
		電 動 機	kW	0.060										
エ ア フ ィ ル タ			天井パネルに付属				電 源 設 計	手 元 ス イ ッ チ		A	15			
運 転 調 整 装 置 (注4)			リモコンスイッチ					ヒ ャ ー ズ		A	10			
ド レ ン 口 径 (呼び径)			25(塩ビ管)					電 源 配 線		20m 以下 (注12) 50m 以下	単線1.6mm -			
騒 音 値 (急・強・弱)			dB	32 - 29 - 27										
天 井 パ ネ ル (注5)	形 名			RBC-U21PG(W)(C)(N)(K)										
	外 装			(W)：ムーンライト(モデル2.5GY9.0/0.5) (C)：マーズブラック(モデル8.6YR6.7/3.4) (N)：アースグレイ(モデル1.0G7.2/0.1) (K)：コスミックブラック(モデルN1)				連 絡 線	室外機 ・ 室内ユニット間		70 m以下	単線1.6mm×3本		
	外形寸法	高 さ	mm	35										
		幅	mm	950										
		奥 行	mm	950										
	総 質 量			kg	4.5									
別 売 部 品								リ モ コ ン コ ー ド		( 500mまで)	VCTF0.5 ~ 2.0mm2 2芯			
	フィルター枠			TCB-GFC1601U				別 売 部 品	吹出しガイド		TCB-G13			
	ネットワークアダプタ			TCB-PCNT20					室外機ドレン皿		TCB-D452N			
	ワイヤレスリモコンキット			TCB-AX21U(W)(C)(N)(K)										
	分ダクトフランジ			TCB-FF151US										
	高性能フィルター（65％） (注8)			TCB-UFM1601U										
	高性能フィルター（90％） (注9)			TCB-UFH1601U										

(注1) 冷暖房能力はJ I S B 8 6 1 5 - 1 条件による。  
内は能力範囲を示します。

(注2) 電気特性はJ I S B 8 6 1 5 - 1 条件による。

(注3) 電源電圧は変動があった場合でも± 1 0 %を超えないようにすること。

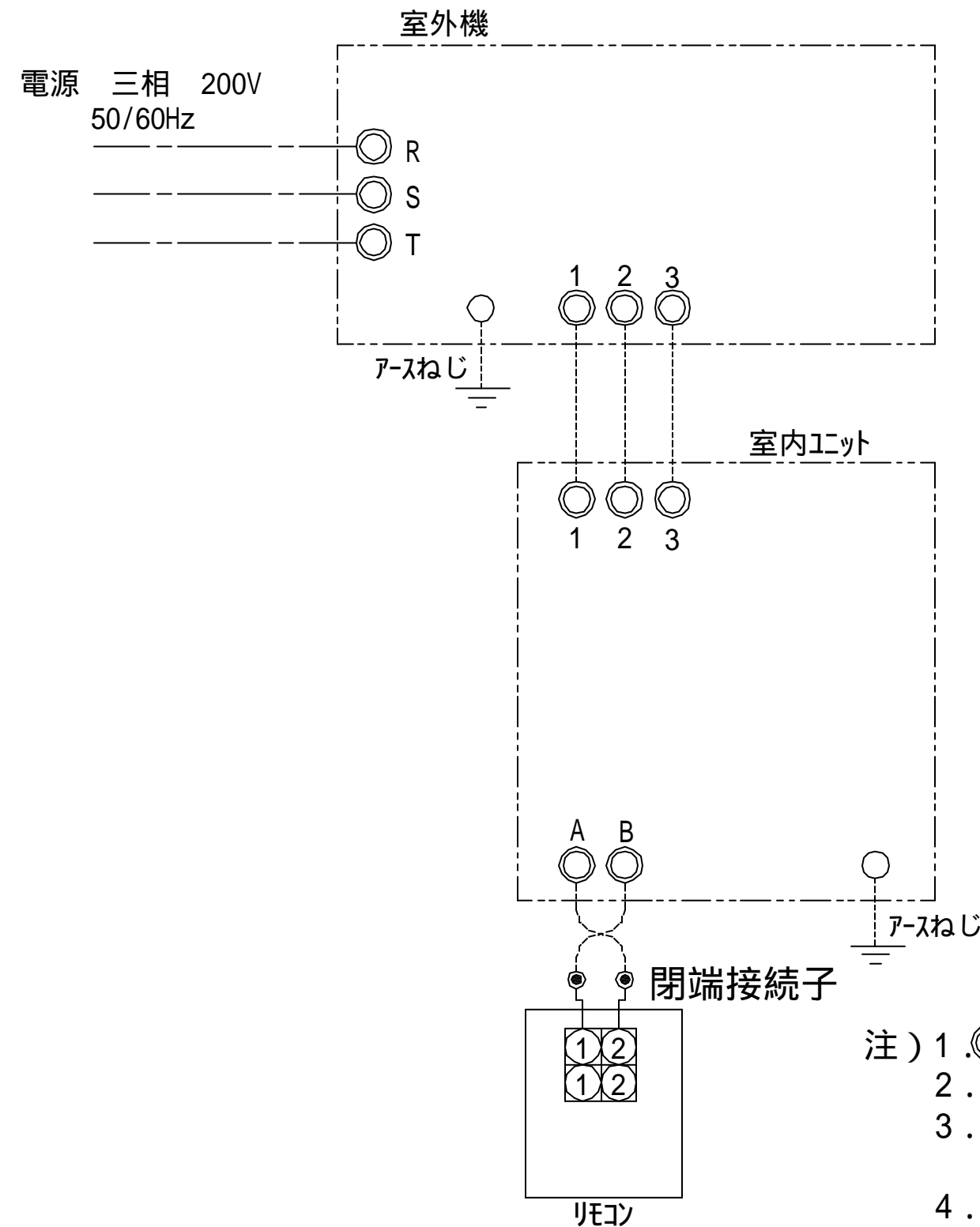
(注4) リモコンスイッチは別売品です。

(注5) 天井パネルは別売品です。

(注12) 各線径での最大こう長は下記参照願います。

線 径	電源線こう長（最大）
単線1.6mm	27
単線2.0mm	42
撚線5.5mm <sup>2</sup>	-
撚線8.0mm <sup>2</sup>	-
撚線14.0mm <sup>2</sup>	-
撚線22.0mm <sup>2</sup>	-
撚線38.0mm <sup>2</sup>	-

(注8) 集塵効率 比色法 65％  
(注9) 集塵効率 比色法 90％

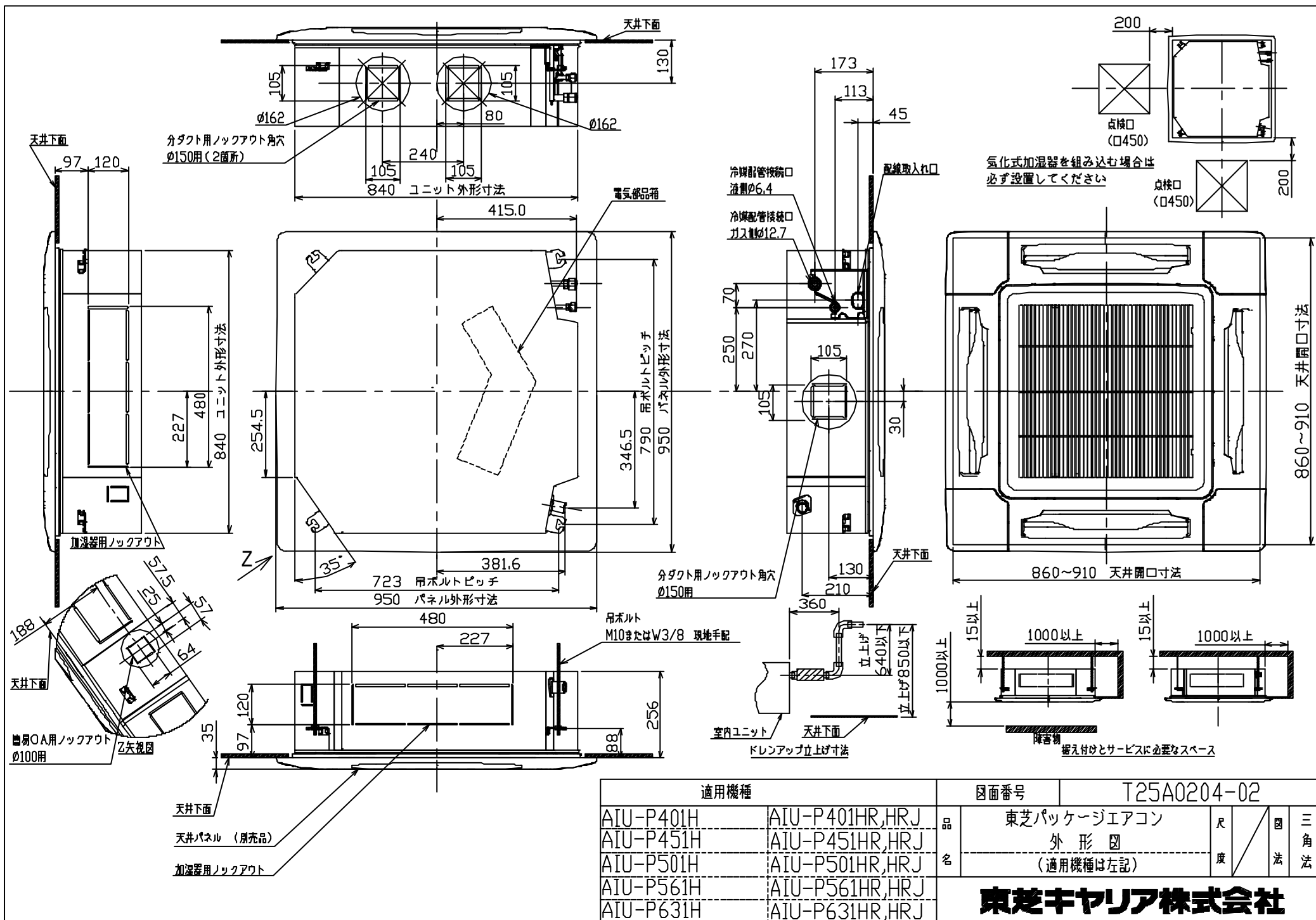


- 注) 1. ①は端子板を示します。  
 2. 破線、一点鎖線は現地配線を示します。  
 3. 室外機、室内ユニットの内部配線図は、各々の機種の配線図を参照してください。  
 4. リモコン配線には極性がないので、室内ユニット端子板A,Bへの接続は逆になってもかまいません

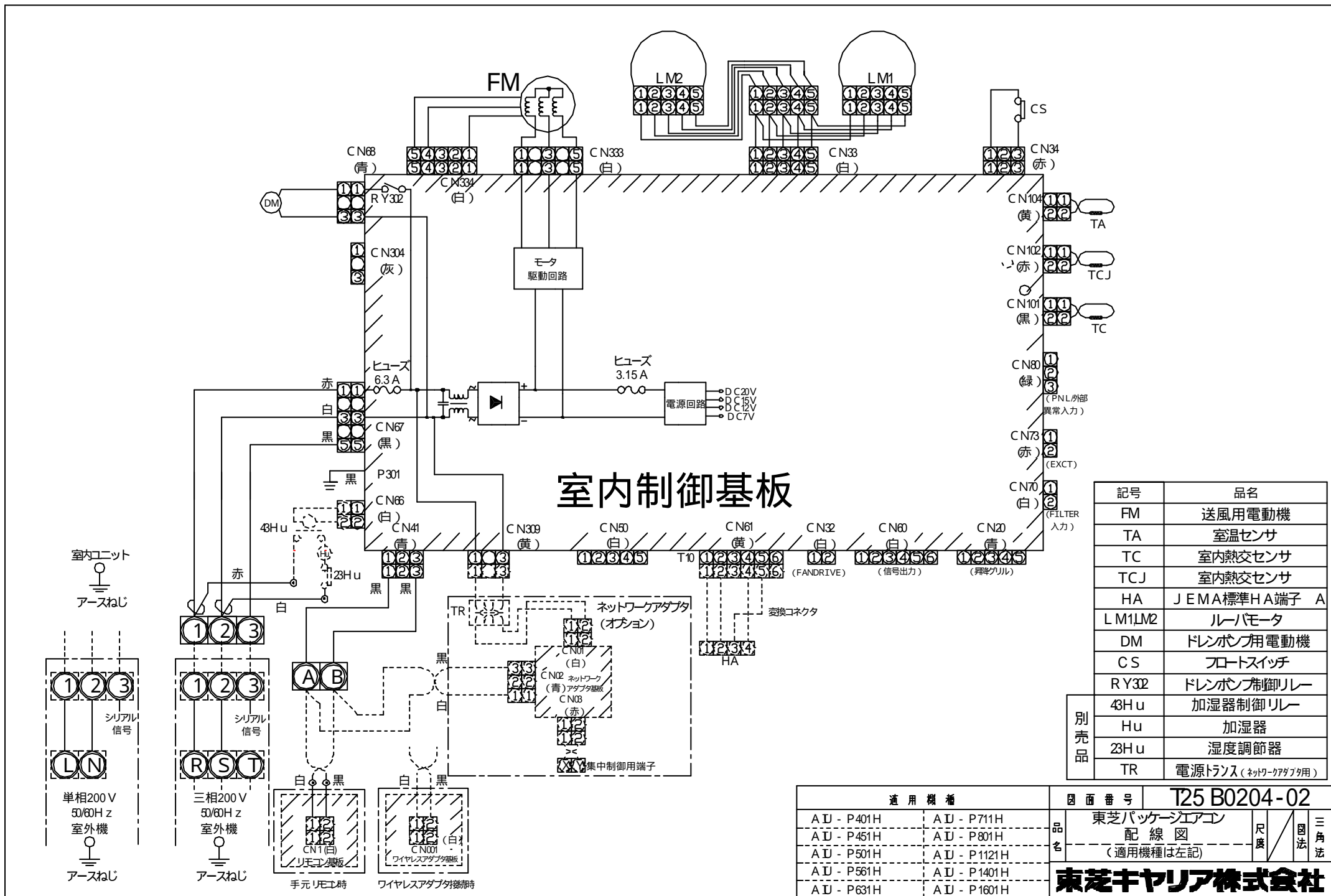
適 用 機 種		図 面 番 号		T25G0204-03			
AIU-P**1H		品 名	東芝パッケージエアコン シングルタイプ 外部結線図	尺 度	図 法		
AIC-P**1H							
AIU-P**1WH							
AIC-P**2H							
東芝キヤリア株式会社							

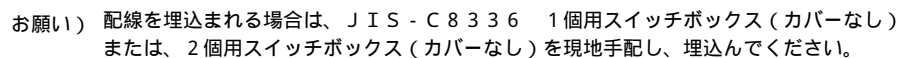






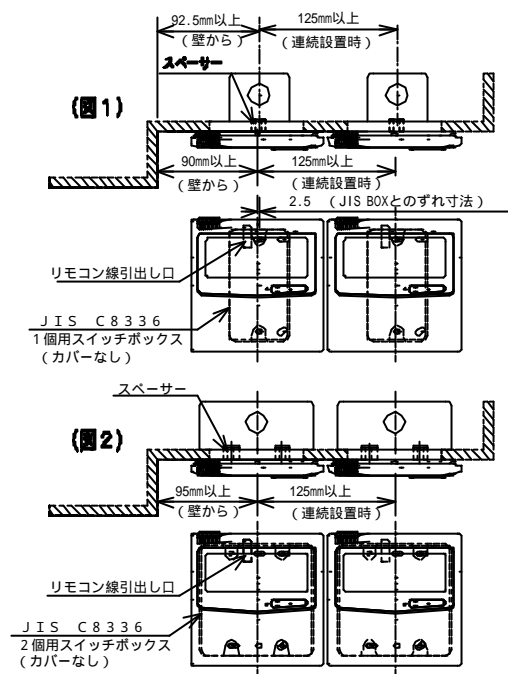
適用機種		図面番号		T25A0204-02			
AIU-P401H	AIU-P401HR,HRJ	品     名	東芝パッケージエアコン 外形図 (適用機種は左記)	R     度	<div></div>	図     法	三     角     法
AIU-P451H	AIU-P451HR,HRJ						
AIU-P501H	AIU-P501HR,HRJ						
AIU-P561H	AIU-P561HR,HRJ						
AIU-P631H	AIU-P631HR,HRJ						
東芝キヤリア株式会社							





Technical drawing of a square window frame. The overall width is 112 and the overall height is 115.5. The inner opening is 46 wide and 83.5 high. The frame consists of four main sections: top (2-4.4 x 9.4 長穴), bottom (4.4 x 5.4 長穴), left (4.7 x 9.7 長穴), and right (4.7 x 10.7 長穴). The frame is made of 2.5 thick material. The distance from the inner opening to the top and bottom frame sections is 25. The distance from the inner opening to the left and right frame sections is 21. The distance from the inner opening to the top and bottom frame sections is 23.5.

\* リモコンスイッチを、壁面に連続して取付ける場合は、  
図1・図2の取付け寸法を守ってください。



\* リモコンスイッチを上下に並置して、取付ける場合は、保守の関係上、隙間は25 mmを守ってください。

T25E0201-32